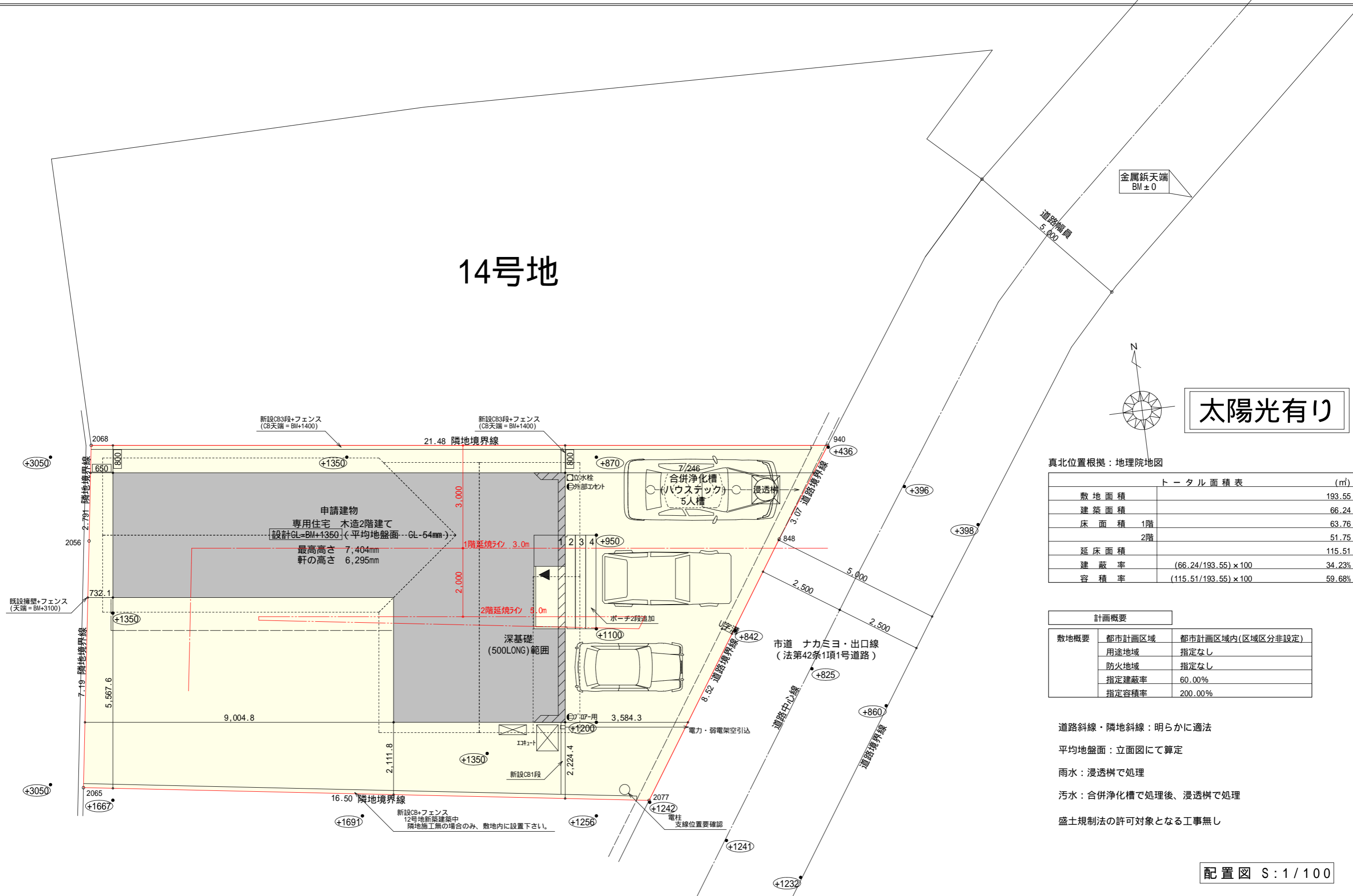
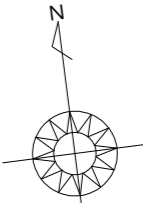


14号地



金属鋸天端
BM±0

道路幅員
5.000



太陽光有り

真北位置根拠：地理院地図

トータル面積表 (㎡)	
敷地面積	193.55
建築面積	66.24
床面積 1階	63.76
床面積 2階	51.75
延床面積	115.51
建蔽率	$(66.24/193.55) \times 100$
容積率	$(115.51/193.55) \times 100$

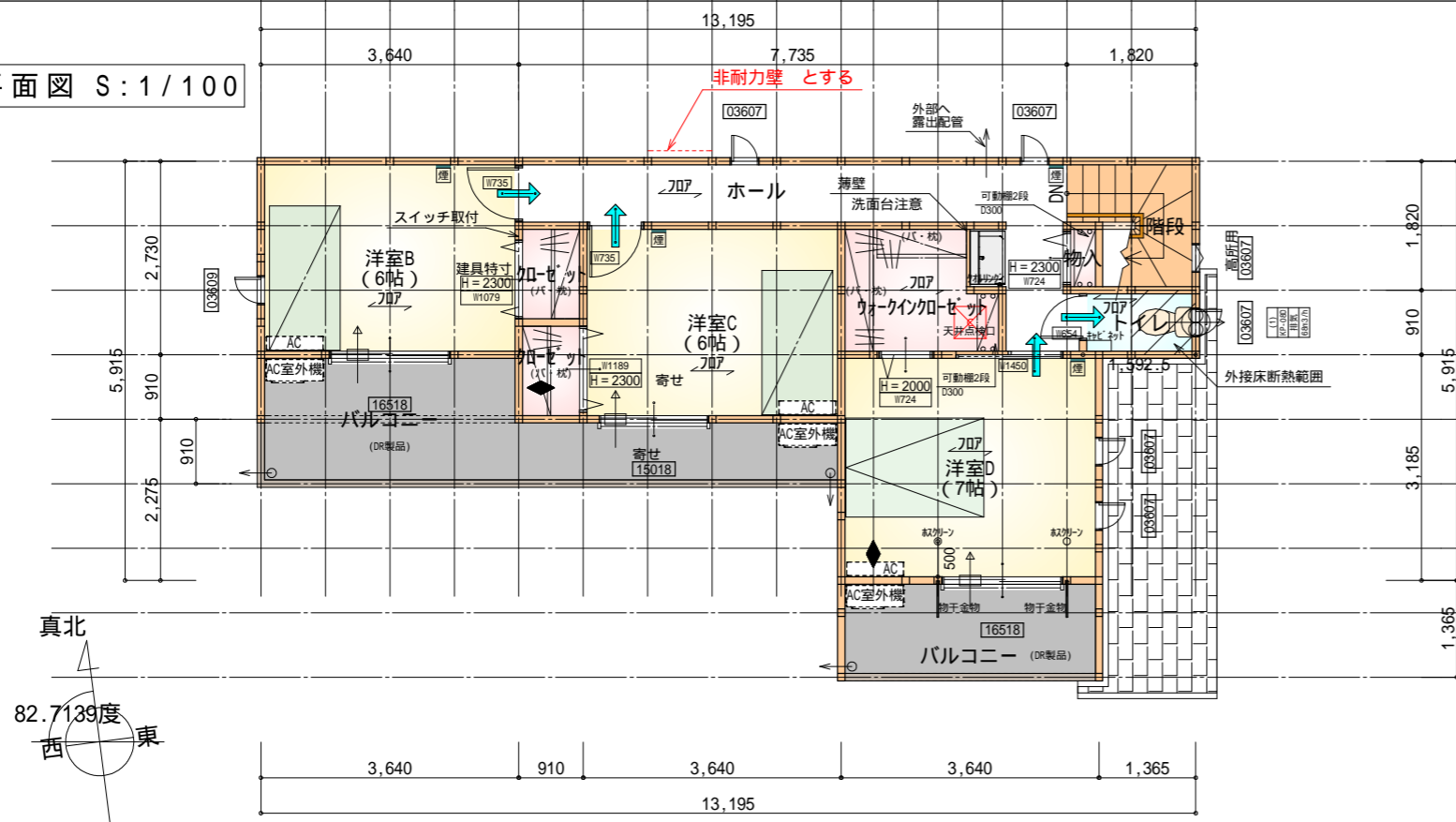
計画概要		
敷地概要	都市計画区域	都市計画区域内(区域区分非設定)
	用途地域	指定なし
	防火地域	指定なし
	指定建蔽率	60.00%
	指定容積率	200.00%

- 道路斜線・隣地斜線：明らかに適法
- 平均地盤面：立面図にて算定
- 雨水：浸透樹で処理
- 污水：合併浄化槽で処理後、浸透樹で処理
- 盛土規制法の許可対象となる工事無し

配置図 S:1/100

工事名 伊東市川奈建売6期13号地様邸新築工事	心建設株式会社一級建築士事務所 一級建築士事務所 静岡県知事登録(3)第7498号 静岡県浜松市浜名区内野2987-1 一級 国土交通大臣登録 第344970号 織田 綾子 TEL:053-586-7337	管理者 日付	設計者 日付 2026/05/26	担当者 日付	図面名 配置図	縮尺 1/100	No. 1
-----------------------------------	---	-----------	-------------------------	-----------	-------------------	-------------	----------

2階 平面図 S:1/100



たよかわをるぬりちとへほにはるい

部屋名	面積	m ² (帖)
物入	0.414	(0.3)
トイレ	1.449	(0.9)
階段	2.898	(1.8)
クロゼット	1.242	(0.8)
クロゼット	1.242	(0.8)
ワークインクロゼット	3.726	(2.3)
ホール	9.316	(5.6)
洋室B	9.937	(6.0)
洋室C	9.937	(6.0)
洋室D	11.593	(7.0)
合計	51.75	(31.5)

- 天井点検口: 450 x 450
- 石膏ボード FRM-0254

* 凡例

- 煙式感知器
- 換気扇 (壁用)
- 換気扇 (天井用)
- 給気口 100
- アンダーカット等
- 管柱 (105 x 105)
- エアコン設置推奨場所
- エアコン室外機設置推奨場所

エアコンはお客様手配にて

火気使用室内装
天井: PB9.5+準不燃クロスQM9397 ~ QM9497
壁: PB12.5+準不燃クロスQM9397 ~ QM9497

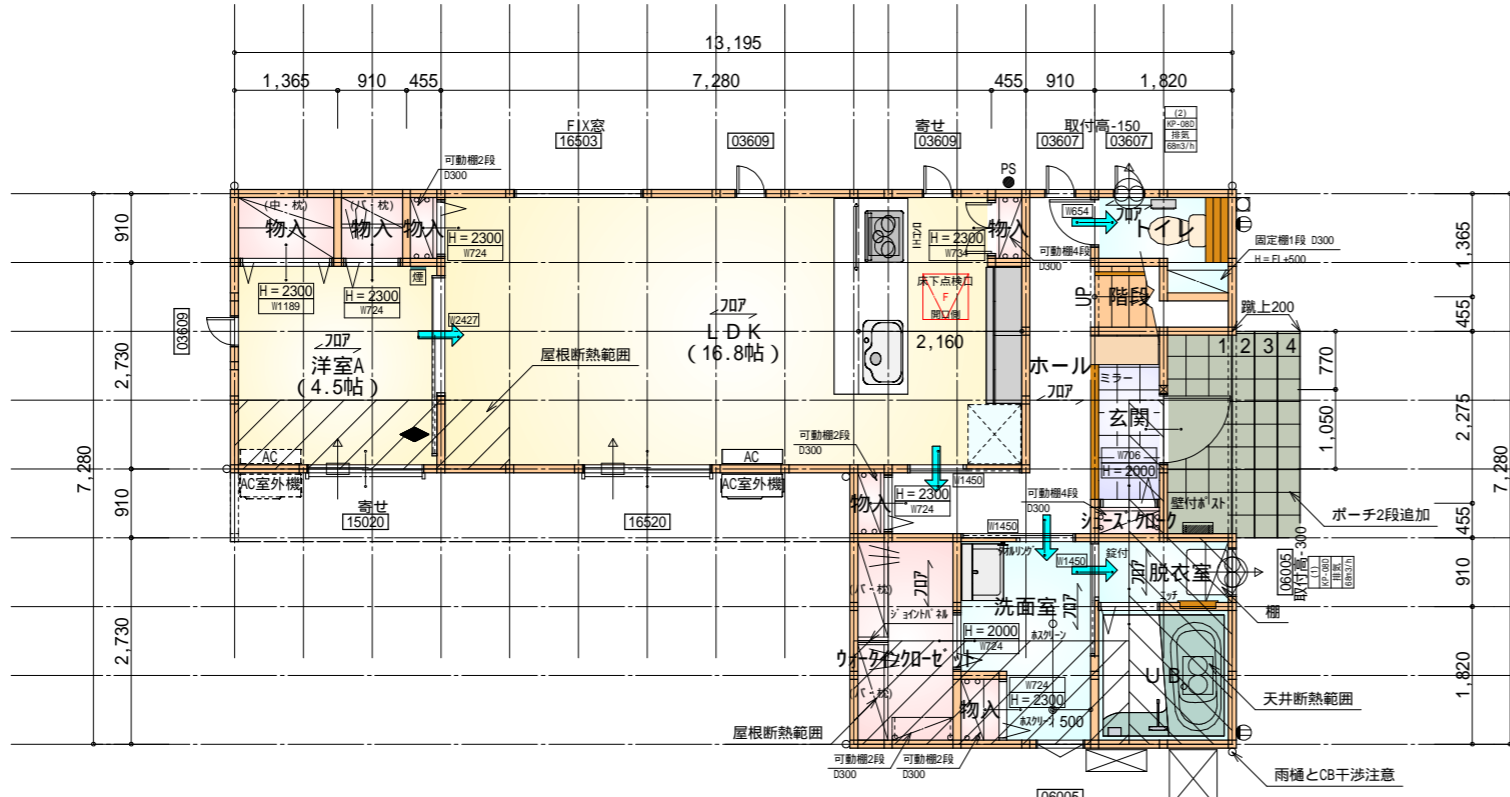
部屋名	面積	m ² (帖)
物入	0.414	(0.3)
物入	0.828	(0.5)
物入	1.242	(0.8)
玄関	2.070	(1.3)
物入	0.414	(0.3)
物入	0.414	(0.3)
シューズクローク	0.414	(0.3)
階段	1.242	(0.8)
トイレ	2.070	(1.3)
ホール	5.797	(3.5)
洗面室	4.417	(2.7)
脱衣室	1.656	(1.0)
ワークインクロゼット	3.726	(2.3)
物入	0.552	(0.3)
LDK	27.741	(16.8)
洋室A	7.453	(4.5)
合計	63.76	(39.0)

段数	15段
階高	2985
有効幅	W=780
蹴上	R=199.0
踏面	T=210.0
勾配	R x 2 + T = 608.0 550 608.0 650 R / T = 0.948 x 21 / 21 = 19.91 / 21 22 / 21
蹴込板	あり
蹴込	30mm
段鼻	あり 30mm

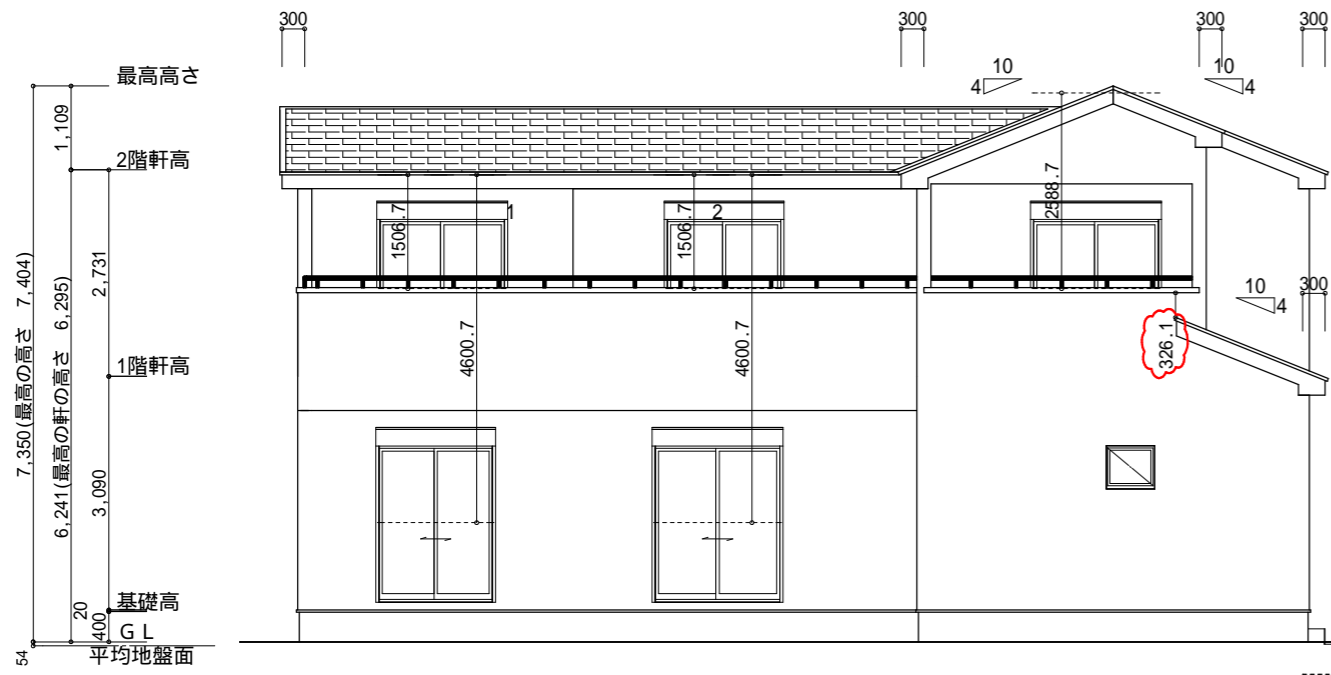
タイガーEXハイパー仕様

床断熱材GPフォーム仕様

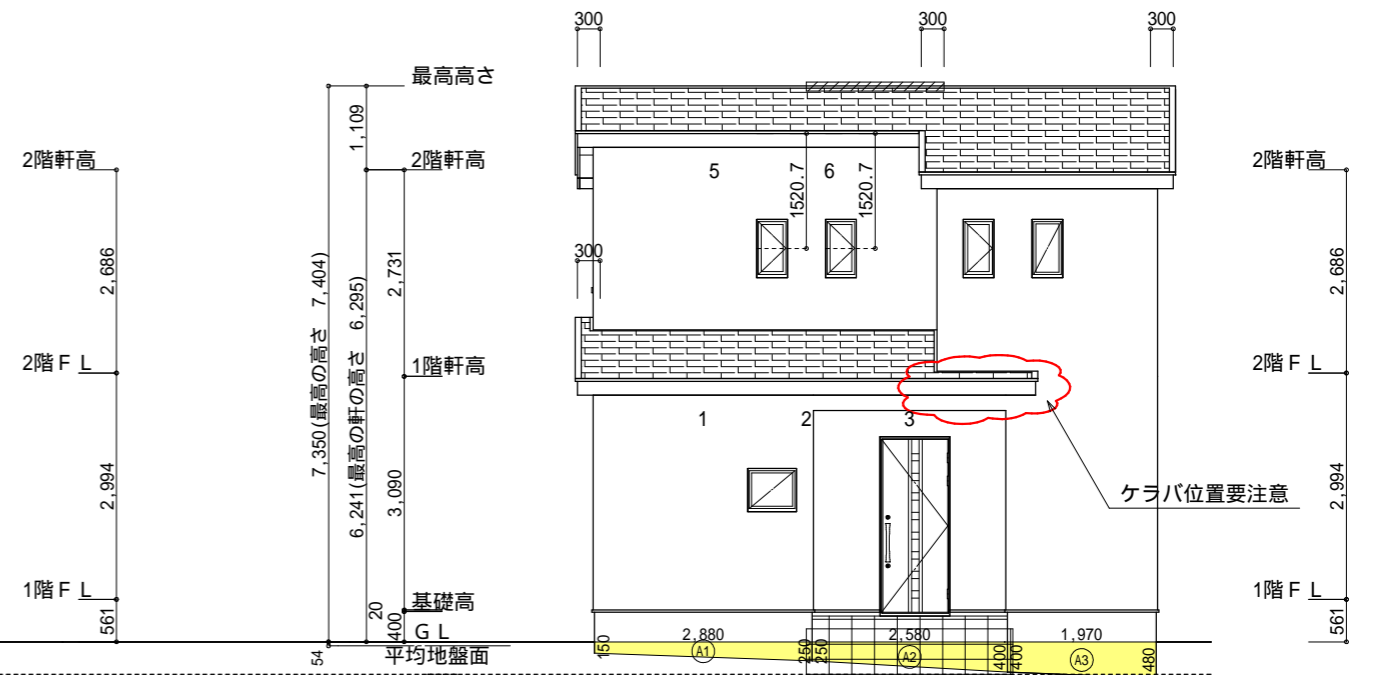
1階 平面図 S:1/100



- 床下点検口: 600 x 600
- 石膏ボード FRM-0254



南側 立面図 S:1/100



東側 立面図 S:1/100

<p>小屋裏換気措置 (NBL 防火端部有孔板 8mm) 1枚あたりの有効開口面積: 0.00753m² : 有孔板位置を示す</p> <p>棟換気 (TOKO S型換気棟用 2P) 有孔換気面積 0.0340m²/本 : 換気棟を示す</p>	<p>2階 吸気: 51.75m² × 1/900 = 0.0575m² 0.00753m²/枚 × 8枚 = 0.0602m² > 0.0575m² OK</p> <p>排気: 51.75m² × 1/1600 = 0.0323m² 0.0340m²/本 × 1本 = 0.034m² > 0.0323m² OK</p> <p>1階 吸排気: 4.55m² × 1/250 = 0.0182m² 0.00753m²/枚 × 3枚 = 0.0225m² > 0.0182m² OK</p>
--	--

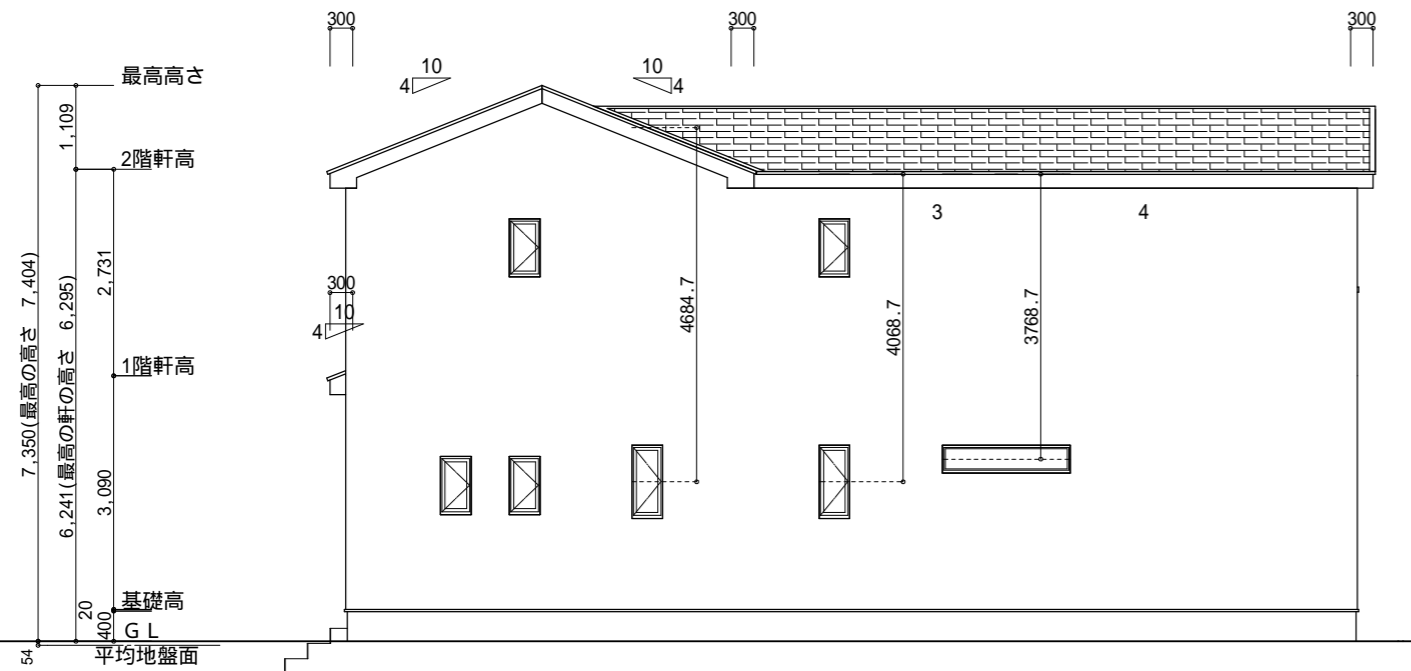
形状	計算式	面積(m ²)
Ⓐ1 台形	(0.150 + 0.250) × 2.880 ÷ 2.0	0.576000
合計		0.57

形状	計算式	面積(m ²)
Ⓐ2 台形	(0.250 + 0.400) × 2.580 ÷ 2.0	0.838500
合計		0.83

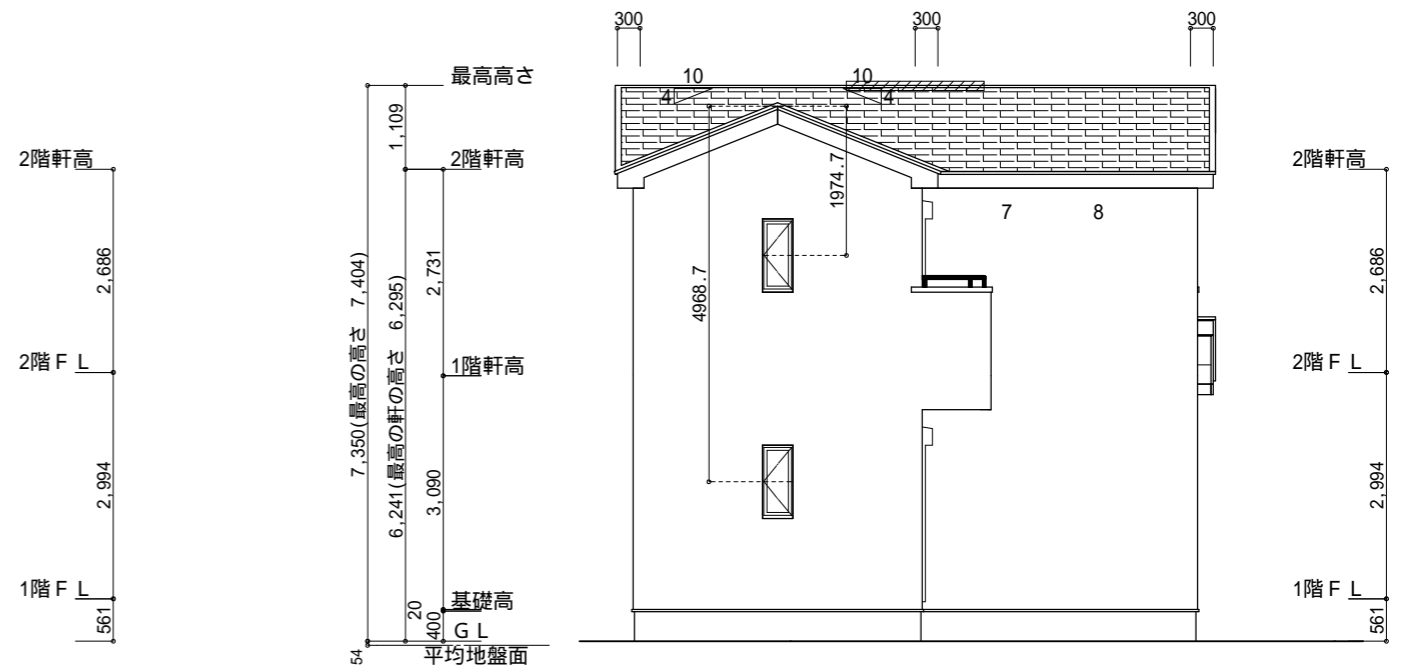
形状	計算式	面積(m ²)
Ⓐ3 台形	(0.400 + 0.480) × 1.970 ÷ 2.0	0.866800
合計		0.86

平均地盤面の算定

$$\begin{aligned} & \text{Ⓐ1} + \text{Ⓐ2} + \text{Ⓐ3} = 2.26 \\ & (13.195 + 0.15 + 7.280 + 0.15) \times 2 = 41.55 \\ & = 0.054\text{m} \quad \text{設計GL-54mm} \end{aligned}$$



北側 立面図 S:1/100



西側 立面図 S:1/100

<p>工事名 伊東市川奈建売6期13号地様邸新築工事</p> <p>備考</p>	<p>心建設株式会社一級建築士事務所</p> <p>一級建築士事務所 静岡県知事登録(3)第7498号 静岡県浜松市浜名区内野2987-1 一級 国土交通大臣登録 第344970号 織田 綾子 TEL:053-586-7337</p>	<p>管理者 日付</p>	<p>設計者 日付 2026/06/10</p>	<p>担当者 日付</p>	<p>図面名 南側 立面図, 北側 立面図, 東側 立面図, 西側 立面図</p>	<p>縮尺 1/100</p>	<p>No. 3</p>
--	---	---------------	--------------------------	---------------	---	-----------------	--------------