

2階持出し有、配置追い出し注意!

太陽光あり

計画概要		
敷地概要	都市計画区域	都市計画区域内(区域区分非設定)
	用途地域	第2種中高層住居専用地域
	防火地域	指定なし
	指定建蔽率	60.00%
	指定容積率	150.00%
	高度地区	最高高さ21m・第2種

トータル面積表 (㎡)	
敷地面積	137.09
建築面積	57.13
床面積 1階	48.85
2階	55.89
延床面積	104.74
建蔽率	$(57.13/137.09) \times 100$ 41.68%
容積率	$(104.74/137.09) \times 100$ 76.41%

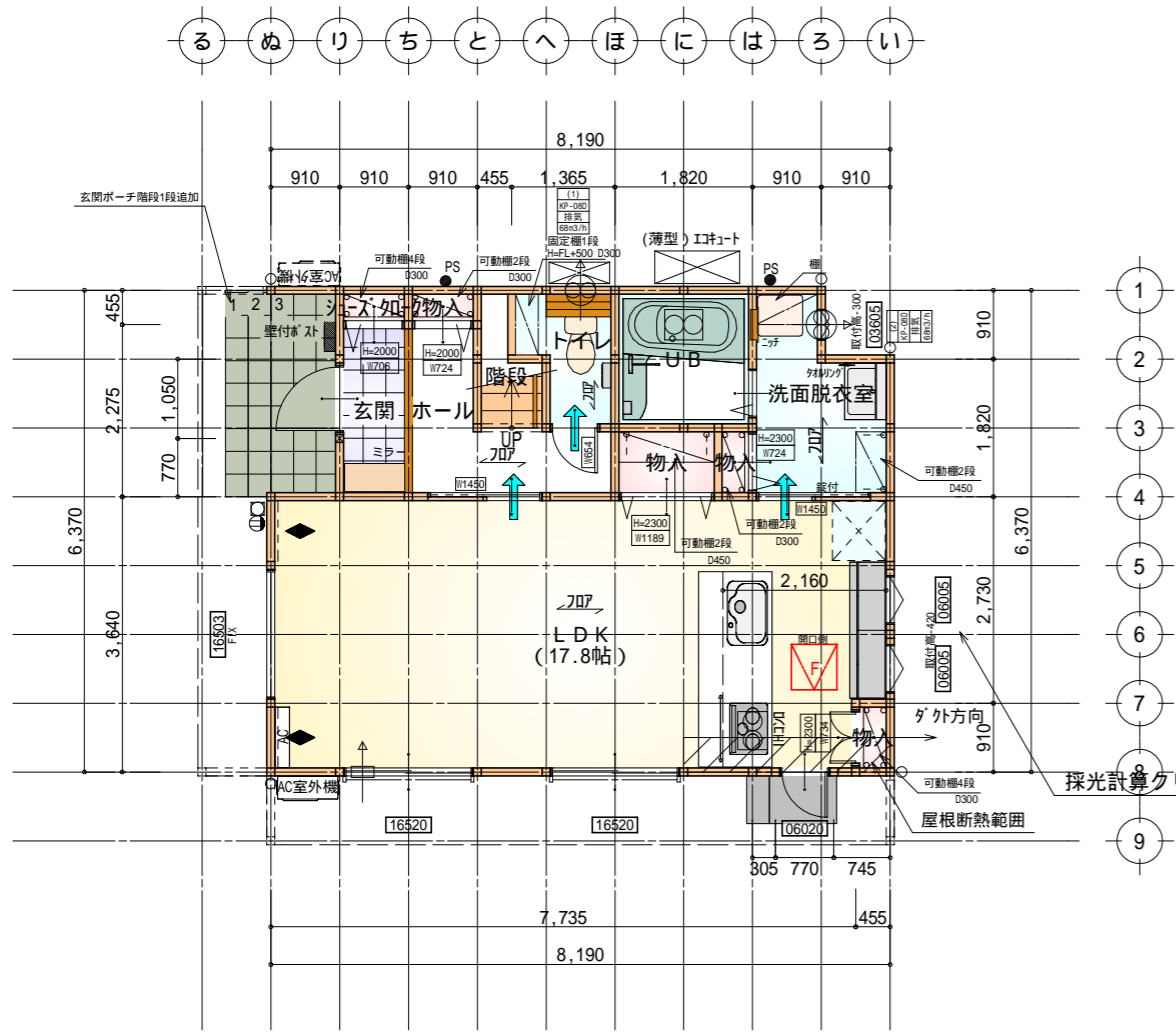
隣地斜線：明らかに適法
 平均地盤面：立面図にて算出
 雨水：道路側溝へ放流
 汚水：公共下水道へ接続
 道路斜線検討
 $(896+6100) \times 1.25 = 8745$ (2Aかつ35m以内)
 $7890\text{mm} + \text{道路との高低差} - 50\text{mm} = 7840\text{mm} < 8745\text{mm}$ OK
 盛土規制法の許可対象となる工事無し

配置図 S : 1 / 100

工事名 伊東市大原三丁目建売東棟様邸新築工事	心建設株式会社一級建築士事務所 一級建築士事務所 静岡県知事登録(3)第7498号 静岡岡浜松市浜名区内野2987-1 一級 国土交通大臣登録 第344970号 織田 綾子 TEL:053-586-7337	管理者 日付	設計者 日付 2026/04/16	担当者 日付	図面名 配置図	縮尺 1 / 100	No.
----------------------------------	---	-----------	-------------------------	-----------	-------------------	---------------	---------

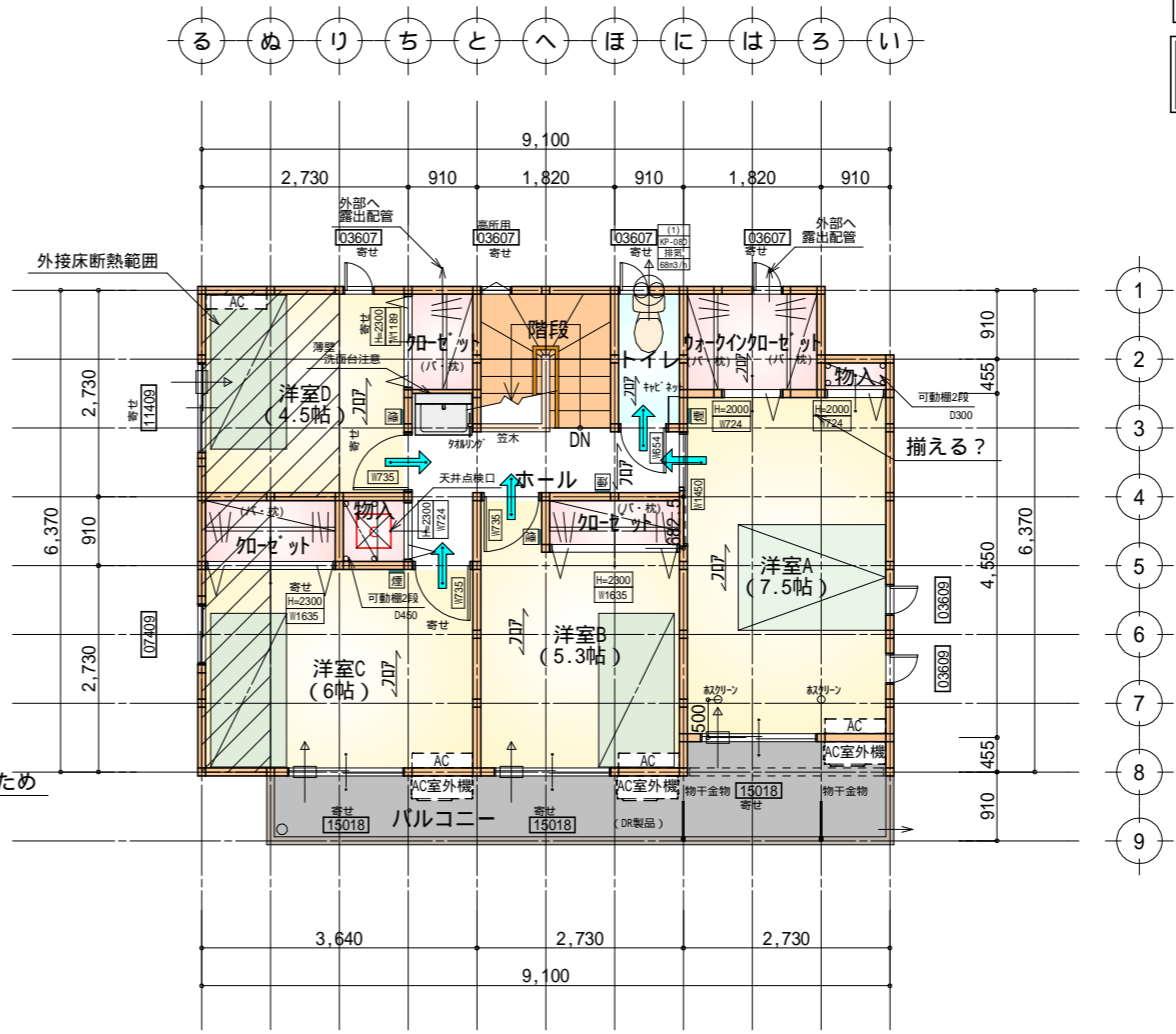
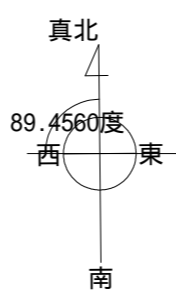
タイガ-EXハイ-仕様

床断熱材GPフォーム仕様



部屋名	面積	m ² (帖)
シューズボックス	0.414	(0.3)
物入	0.414	(0.3)
ホール	3.726	(2.3)
玄関	2.070	(1.3)
階段	1.242	(0.8)
トイレ	2.070	(1.3)
LDK	29.398	(17.8)
物入	0.414	(0.3)
物入	1.242	(0.8)
物入	0.414	(0.3)
UB	3.312	(2.0)
洗面脱衣室	4.141	(2.5)
合計	48.85	(30.0)

F 床下点検口: 600 x 600
 石膏ボード FRM-0254



部屋名	面積	m ² (帖)
加ゼット	1.242	(0.8)
洋室B	8.695	(5.3)
物入	0.828	(0.5)
ホール	4.555	(2.8)
物入	0.414	(0.3)
加ゼット	1.656	(1.0)
洋室C	9.937	(6.0)
トイレ	1.656	(1.0)
階段	3.312	(2.0)
加ゼット	1.242	(0.8)
洋室D	7.453	(4.5)
ウォークイン加ゼット	2.484	(1.5)
洋室A	12.422	(7.5)
合計	55.89	(34.0)

X 天井点検口: 450 x 450

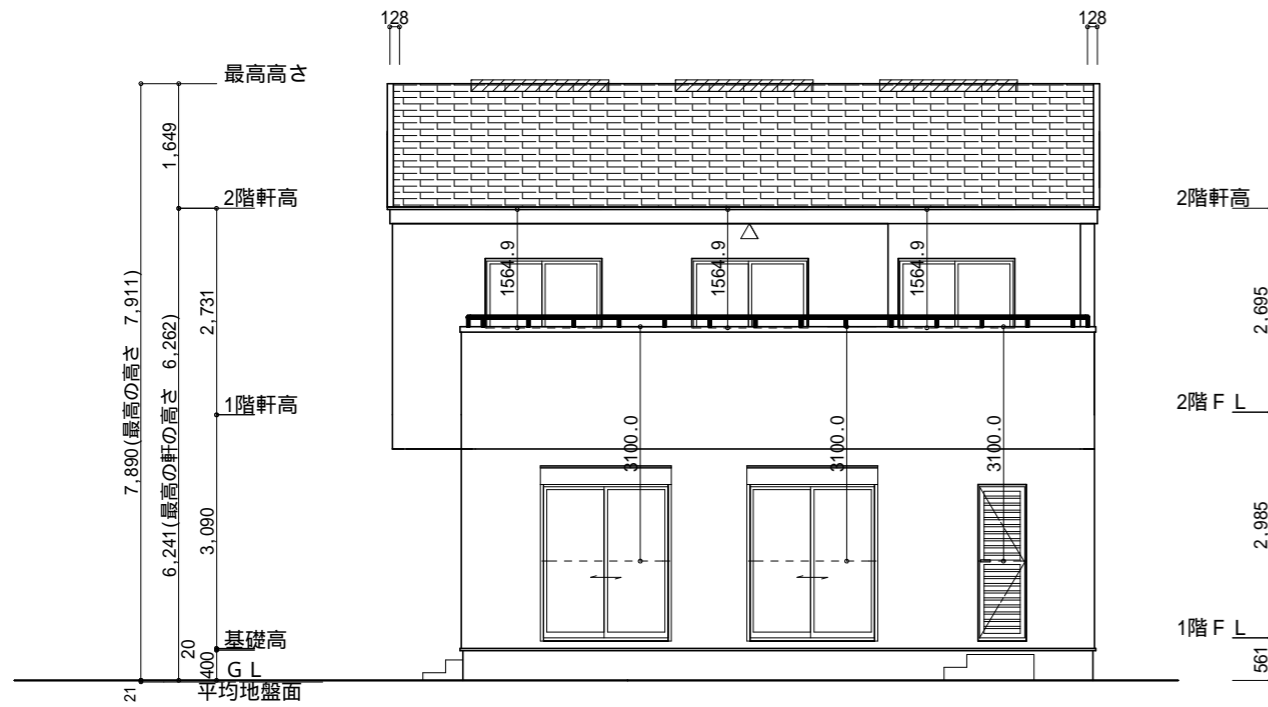
- *凡例
- 煙式感知器
 - 換気扇(壁用)
 - 換気扇(天井用)
 - 給気口100
 - アンダーカット等
 - 管柱(105 x 105)
 - IPコン設置推奨場所
 - IPコン室外機設置推奨場所
- IPコンはお客様手配にて

火気使用室内装
 天井: PB9.5+準不燃クロスQM9397~QM9497
 壁: PB12.5+準不燃クロスQM9397~QM9497

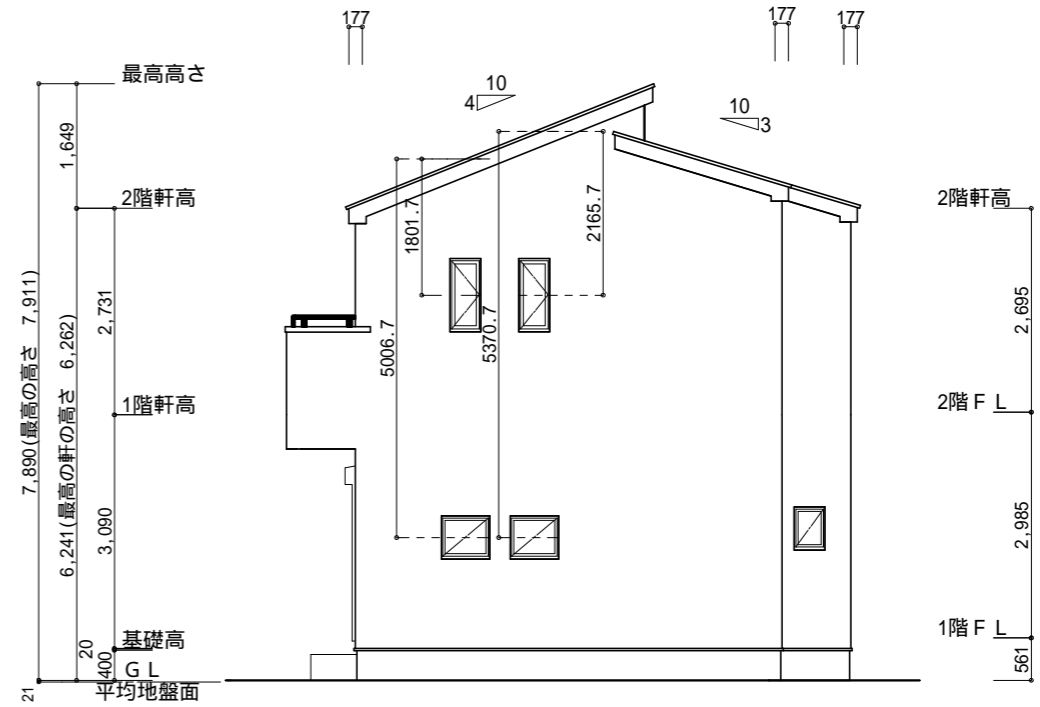
段数	15段
階高	2985
有効幅	W=780
蹴上	R=199.0
踏面	T=210.0
勾配	R x 2 + T = 608.0
	550 608.0 650
	R / T = 0.948 x 21 / 21 = 19.91 / 21 22 / 21
蹴込板	あり
蹴込	30mm
段鼻	あり 30mm

1階 平面図 S:1/100

2階 平面図 S:1/100



南側 立面図 S:1/100

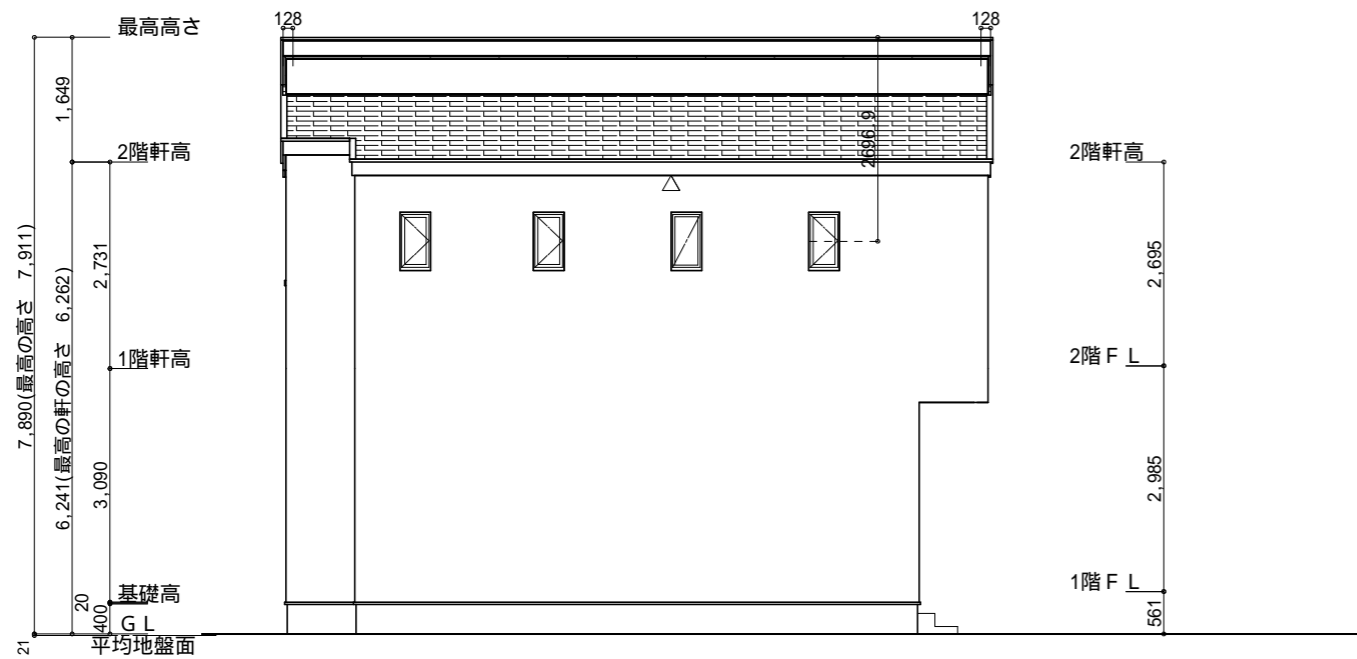


東側 立面図 S:1/100

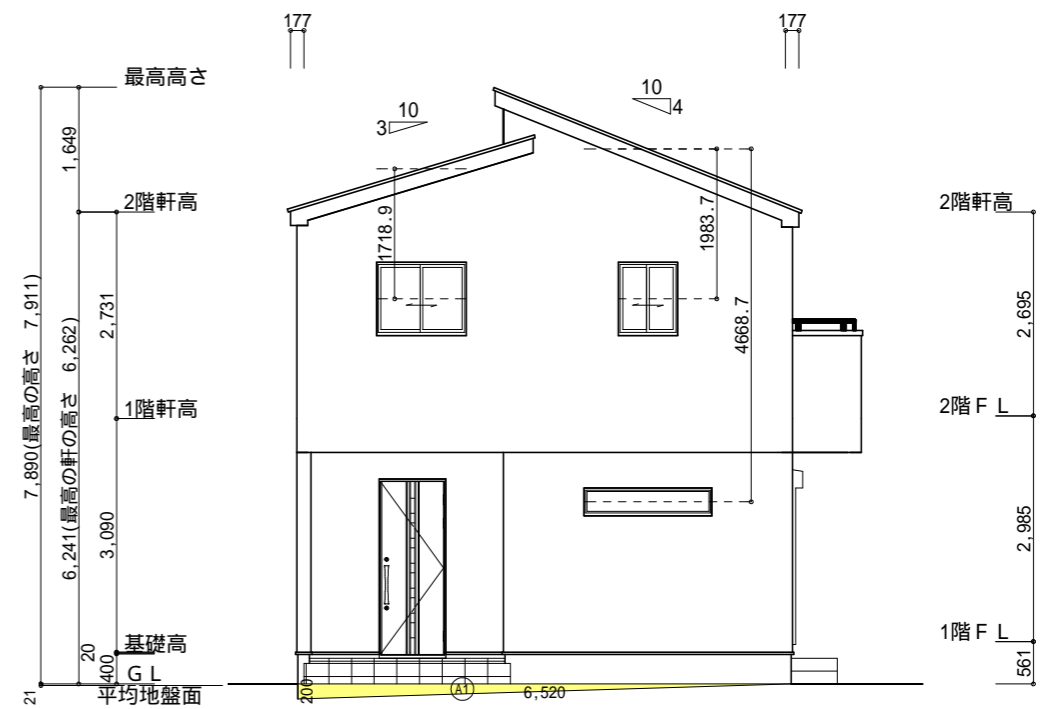
軒天換気見材 (JOTO 防火対応軒天換気材FV-G016FD-L27-) 2階吸気
 天井面積 (55.89㎡) ÷ 900 = 軒裏に求められる有効換気孔面積 0.0621㎡ (612cm²)
 612cm² ÷ 使用する品番の有効換気孔面積 (150.5cm²) = 必要な軒天換気材の長さ (4.066m) 5m
 5000mm ÷ 使用する品番の長さ (2730mm) = 1.832本 2本以上の軒天換気材が必要
 : 軒天換気材位置を示す

棟換気 (ト-U- 片流れ棟 2P)
 有効開口面積 0.0156㎡/本
 : 換気棟を示す

2階 排気 : 55.89㎡ × 1/1600 0.0349㎡
 0.0156㎡/本 × 3本 = 0.0468㎡ > 0.0349㎡ OK



北側 立面図 S:1/100



西側 立面図 S:1/100

工事名 伊東市大原三丁目建売東棟様邸新築工事	心建設株式会社一級建築士事務所 一級建築士事務所 静岡県知事登録 (3) 第7498号 静岡県浜松市浜名区内野2987-1 一級 国土交通大臣登録 第344970号 織田 綾子 TEL:053-586-7337	管理者 日付	設計者 日付 2026/04/16	担当者 日付	図面名 南側 立面図, 北側 立面図, 東側 立面図, 西側 立面図	縮尺 1/100	No. 3 ませぞ
----------------------------------	---	-----------	-------------------------	-----------	---------------------------------------	-------------	------------------------