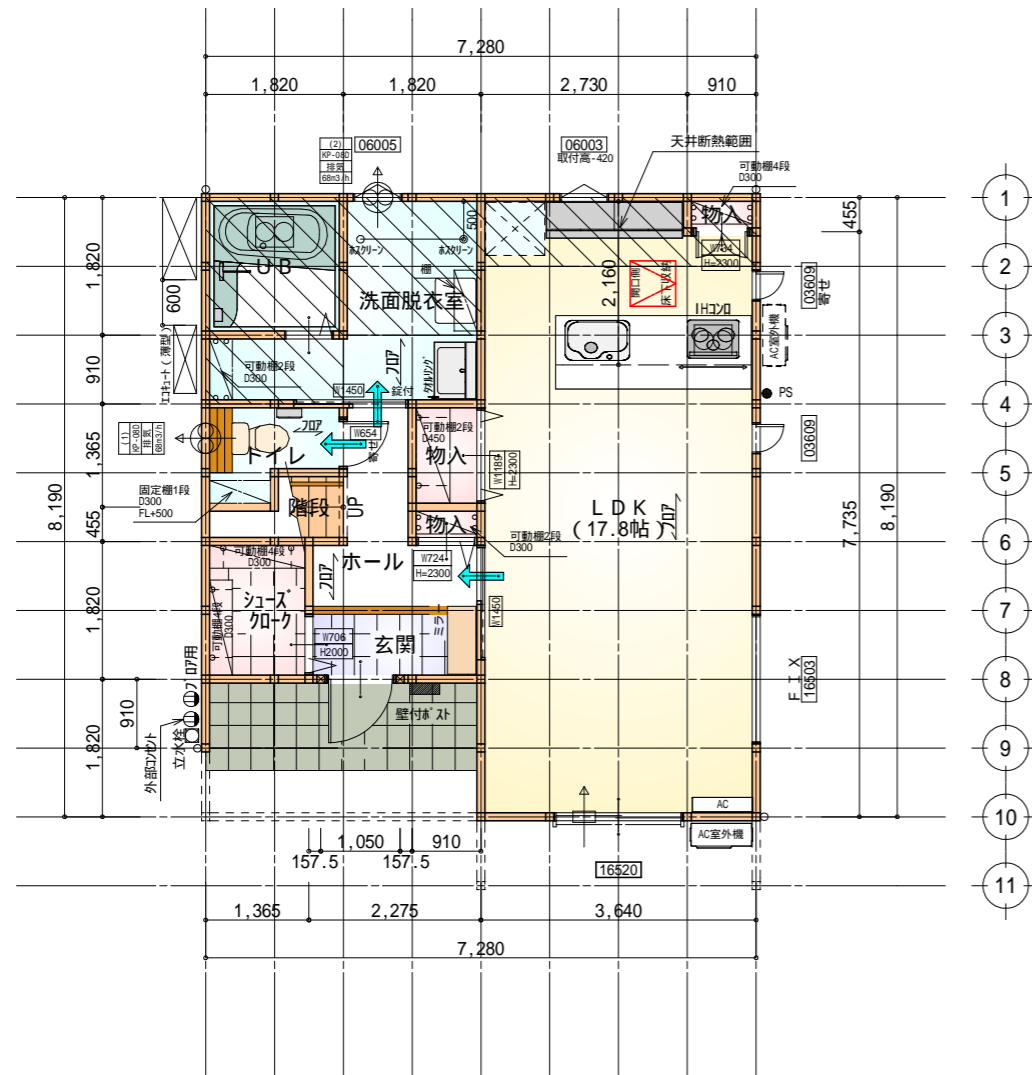


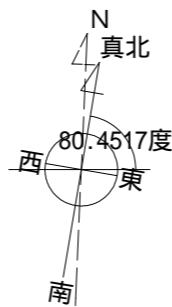


りちとへほにはるい



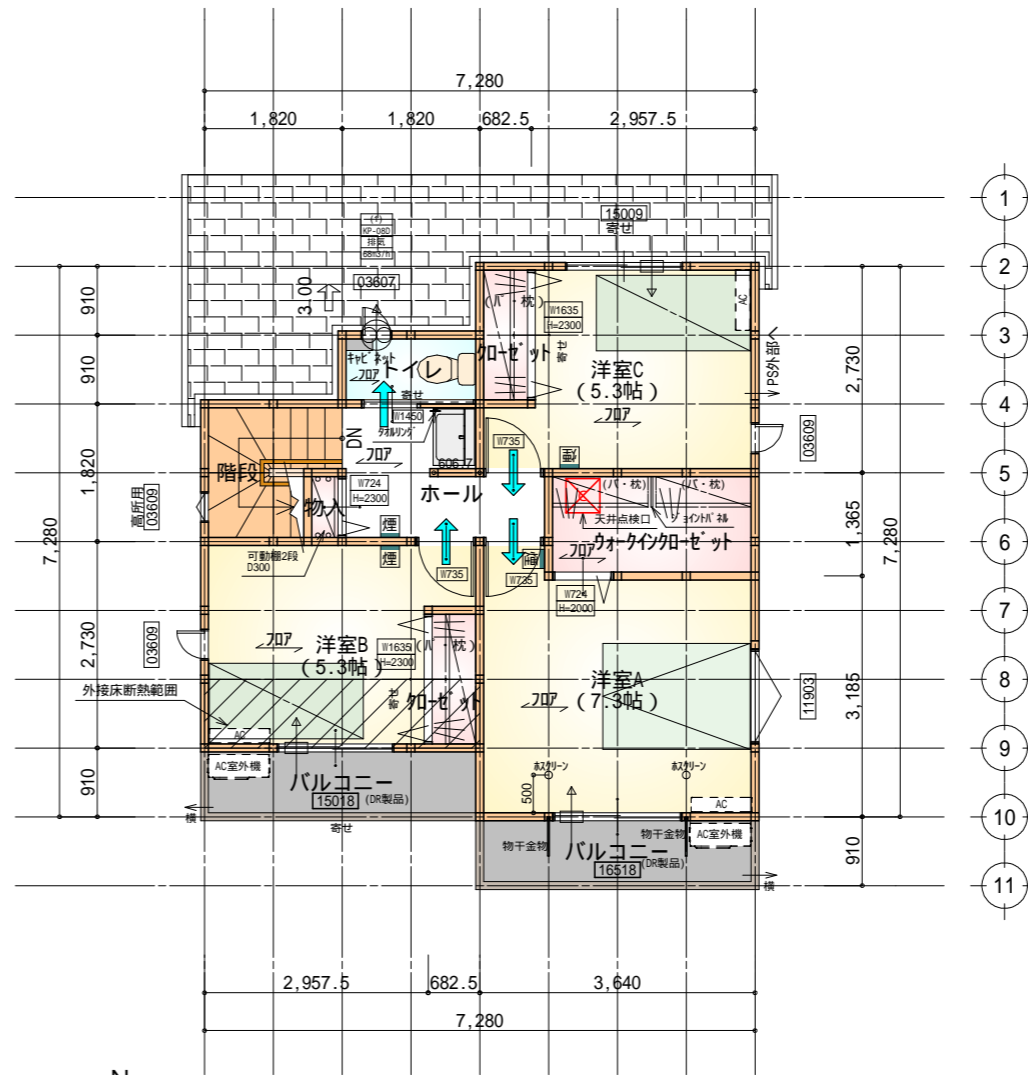
部屋名	面積	m <sup>2</sup> (帖)
LDK	29.398	(17.8)
玄関	2.070	(1.3)
物入	1.242	(0.8)
階段	1.242	(0.8)
トイレ	2.070	(1.3)
物入	0.414	(0.3)
洗面脱衣室	6.625	(4.0)
UB	3.312	(2.0)
物入	0.414	(0.3)
シューズクローク	2.484	(1.5)
ホール	3.726	(2.3)
合計	52.99	(32.4)

床下点検口：600×600



1階 平面図 S:1/100

りちとへほにはるい



部屋名	面積	m <sup>2</sup> (帖)
トイレ	1.656	(1.0)
ウォークインクローゼット	3.726	(2.3)
加ゼット	1.242	(0.8)
階段	1.242	(0.8)
階段	2.898	(1.8)
ホール	4.141	(2.5)
物入	0.414	(0.3)
洋室A	12.007	(7.3)
洋室B	8.695	(5.3)
洋室C	8.695	(5.3)
合計	44.71	(27.4)

天井点検口：450×450

2階 平面図 S:1/100

タカ-EXHIIA-仕様

床断熱材GPフォーム仕様

\* 凡例

- 煙式感知器
- 換気扇(壁用)
- 換気扇(天井用)
- 給気口100
- アンダーカット等
- 管柱(105×105)
- AC設置推奨場所
- AC室外機設置推奨場所
- エアコンはお客様手配にて

火気使用室内装  
 天井：PB9.5+準不燃クロスQM9397～QM9497  
 壁：PB12.5+準不燃クロスQM9397～QM9497

段数	15段
階高	2985
有効幅	W=780
蹴上	R=199.0
踏面	T=210.0
勾配	R × 2 + T = 608.0
	550 608.0 650 R / T = 0.948 × 21 / 21 = 19.91 / 21 22 / 21
蹴込板	あり
蹴込	30mm
段鼻	あり 30mm

工事名 沼津市岡宮建売2期北棟様邸新築工事

備考

心建設株式会社一級建築士事務所

一級建築士事務所 静岡県知事登録(3)第7498号 静岡県浜松市浜名区内野2987-1  
 一級 国土交通大臣登録 第344970号 織田 綾子 TEL:053-586-7337

管理者 設計者 担当者 図面名

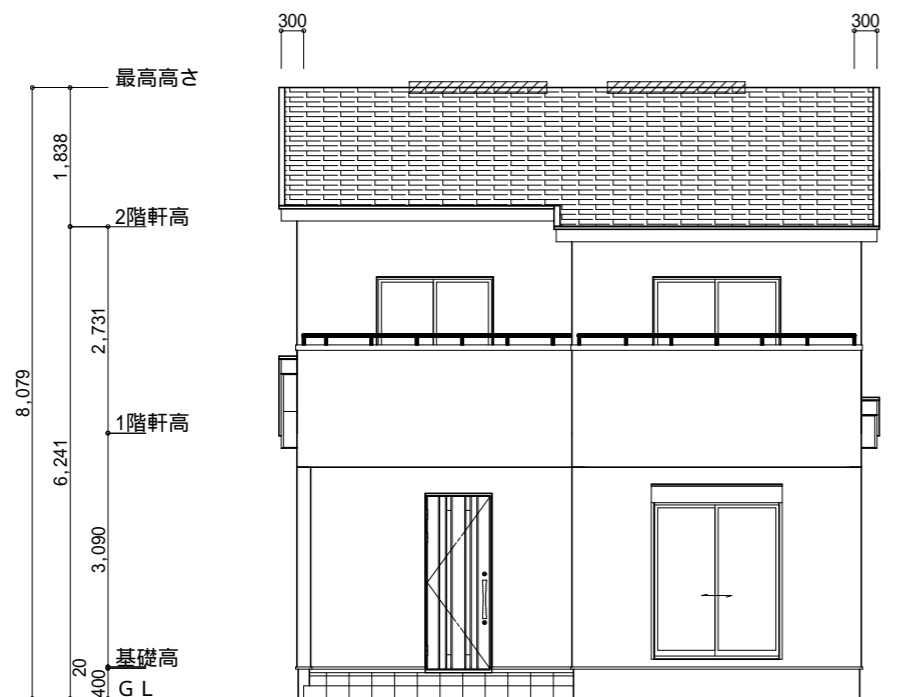
日付 日付 日付  
 2026/04/14

1階 平面図, 2階 平面図

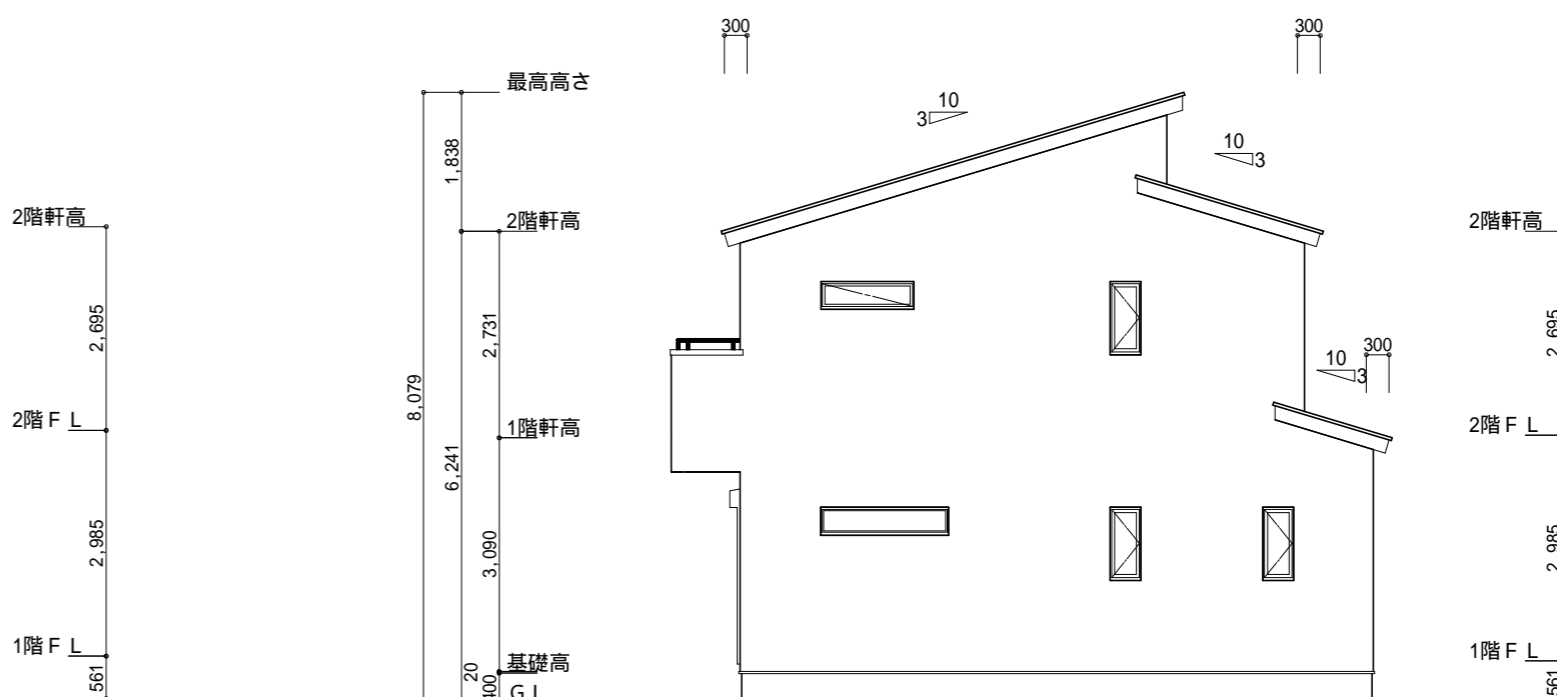
縮尺 No.

1/100



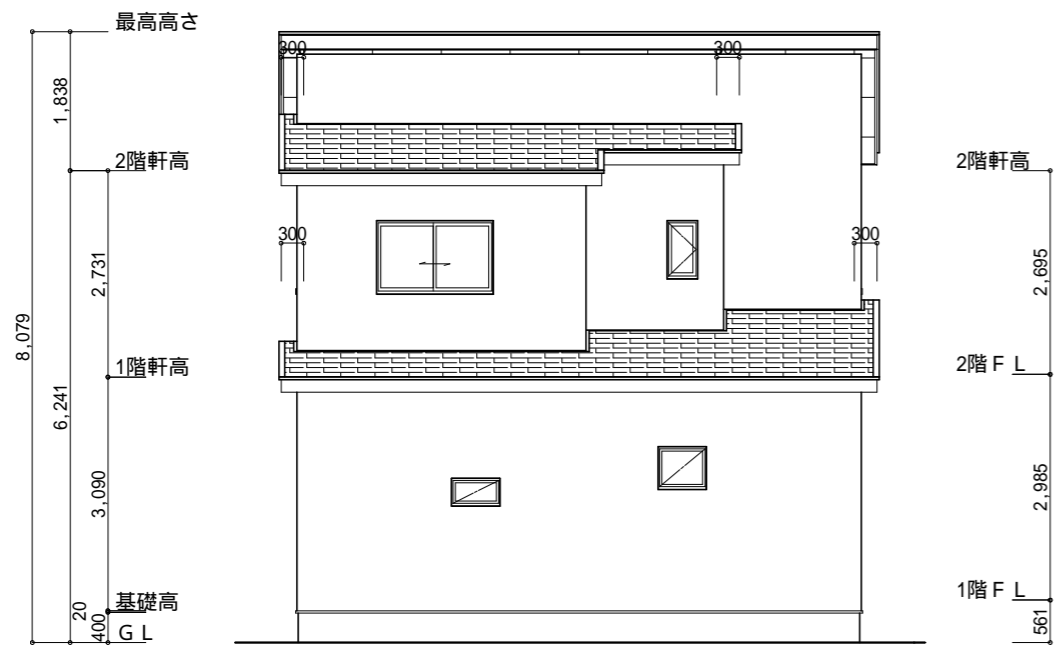


南側 立面図 S:1/100

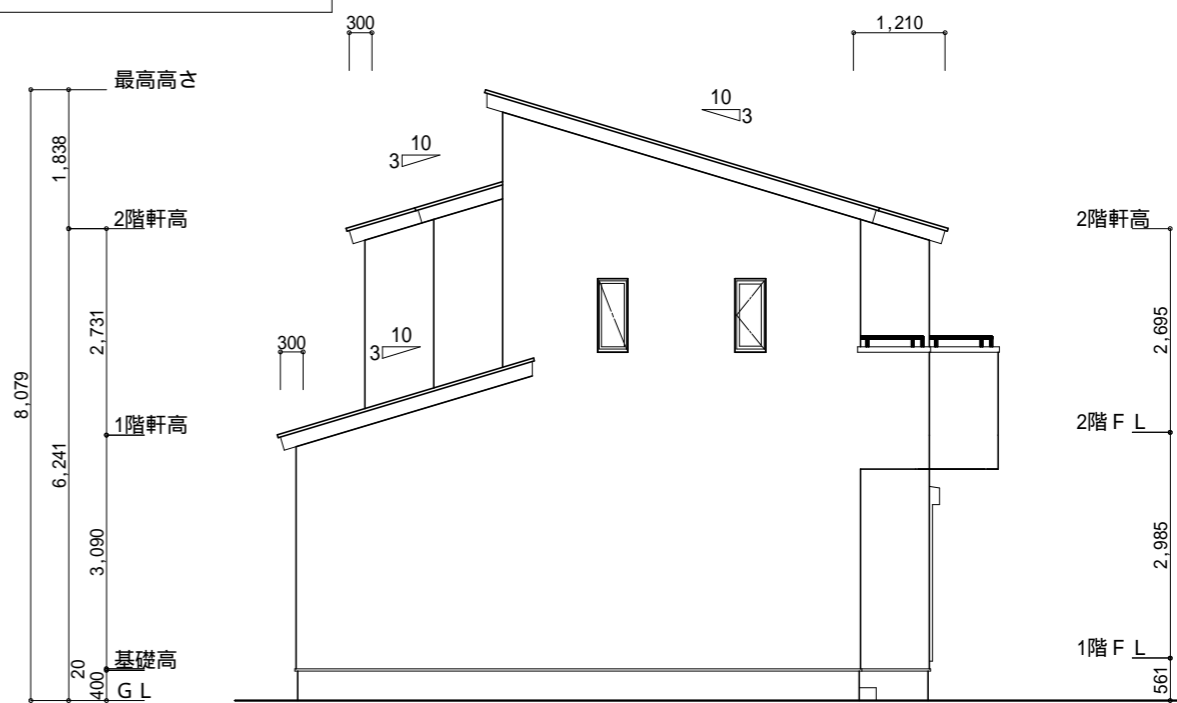


東側 立面図 S:1/100

<p>小屋裏換気措置 (NBL 防火端部有孔板 8mm) 1枚あたりの有効開口面積: 0.00753㎡ : 有孔板位置を示す</p> <p>棟換気 (TOKO 片流れ棟用 2P) 有孔換気面積 0.0156㎡/本 : 換気棟を示す</p>	<p>2階 吸気: <math>44.71\text{m}^2 \times 1/900 = 0.0497\text{m}^2</math> <math>0.00753\text{m}^2/\text{枚} \times 7\text{枚} = 0.0527\text{m}^2 &gt; 0.0497\text{m}^2</math> OK</p> <p>排気: <math>44.71\text{m}^2 \times 1/1600 = 0.0280\text{m}^2</math> <math>0.0156\text{m}^2/\text{本} \times 2\text{本} = 0.0312\text{m}^2 &gt; 0.0280\text{m}^2</math> OK</p> <p>下屋 吸排気: <math>11.59\text{m}^2 \times 1/250 = 0.0464\text{m}^2</math> <math>0.00753\text{m}^2/\text{枚} \times 7\text{枚} = 0.0527\text{m}^2 &gt; 0.0464\text{m}^2</math> OK</p>
---	---



北側 立面図 S:1/100



西側 立面図 S:1/100

<p>工事名 沼津市岡宮建売2期北棟様邸新築工事</p> <p>備考</p>	<p>心建設株式会社一級建築士事務所</p> <p>一級建築士事務所 静岡県知事登録(3)第7498号 静岡県浜松市浜名区内野2987-1 一級 国土交通大臣登録 第344970号 織田 綾子 TEL:053-586-7337</p>	<p>管理者 日付</p>	<p>設計者 日付</p>	<p>担当者 日付 2026/04/14</p>	<p>図面名 南側 立面図, 北側 立面図, 東側 立面図, 西側 立面図</p>	<p>縮尺 1/100</p>	<p>No. 3</p>
--	---	---------------	---------------	------------------------------	---	-----------------	--------------