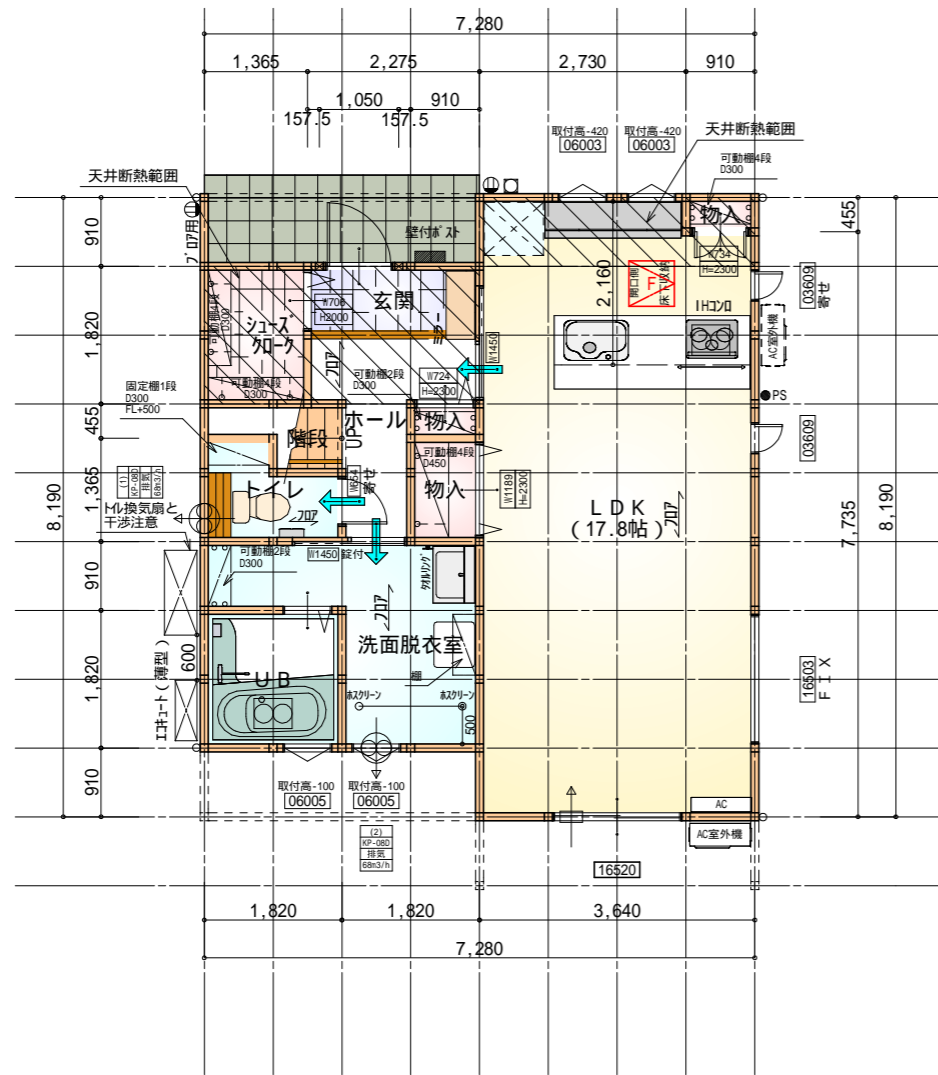
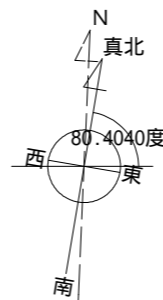


りちとへほにはろい



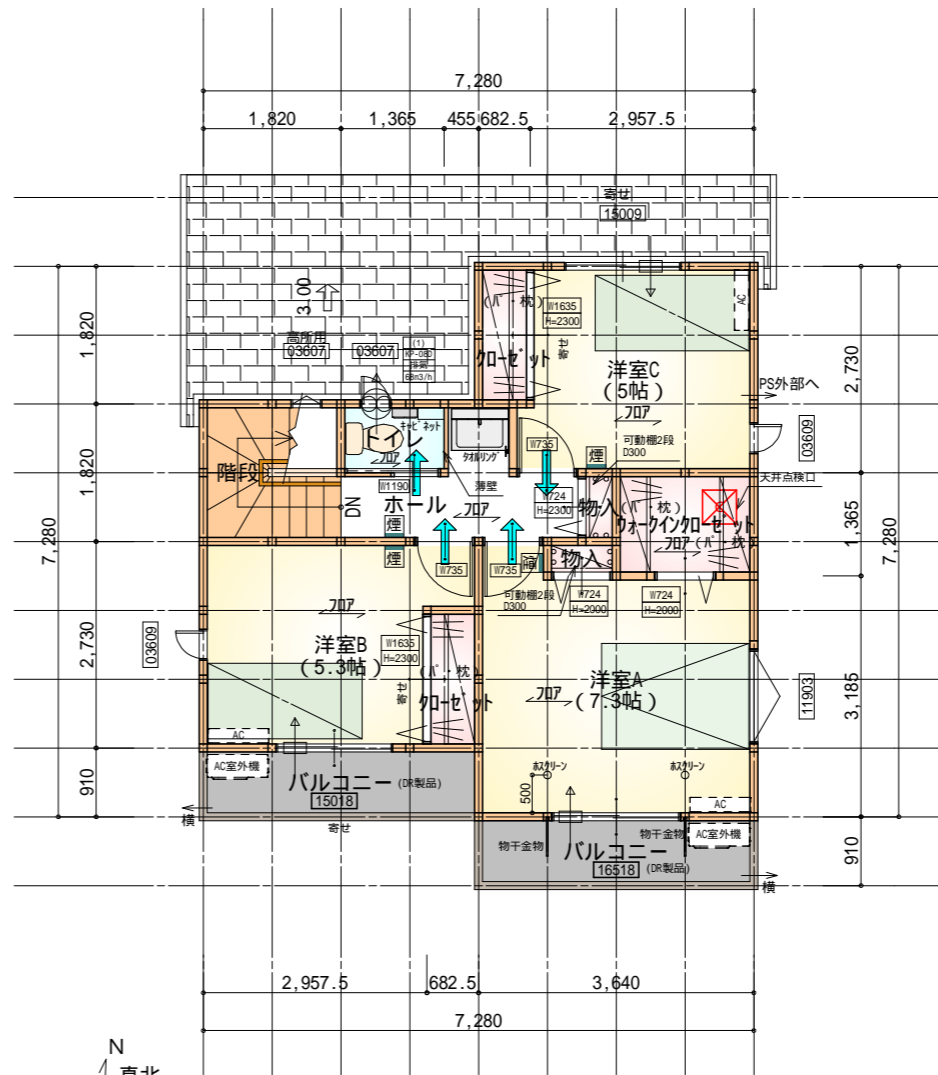
部屋名	面積	m ² (帖)
玄関	2.070	(1.3)
階段	1.242	(0.8)
物入	0.414	(0.3)
UB	3.312	(2.0)
物入	1.242	(0.8)
LDK	29.398	(17.8)
物入	0.414	(0.3)
ホール	3.726	(2.3)
トイレ	2.070	(1.3)
洗面脱衣室	6.625	(4.0)
シューズ+コート	2.484	(1.5)
合計	52.99	(32.4)

床下点検口：600×600



1階 平面図 S:1/100

りちとへほにはろい



部屋名	面積	m ² (帖)
洋室A	12.007	(7.3)
ウォークイン+クローゼット	2.484	(1.5)
物入	0.414	(0.3)
物入	0.414	(0.3)
トイレ	1.242	(0.8)
ホール	3.726	(2.3)
洋室C	8.281	(5.0)
クローゼット	1.242	(0.8)
クローゼット	1.242	(0.8)
階段	3.312	(2.0)
洋室B	8.695	(5.3)
合計	43.06	(26.4)

天井点検口：450×450

2階 平面図 S:1/100

タカEXHA仕様

床断熱材GPフォーム仕様

*凡例

- 煙式感知器
- 換気扇(壁用)
- 換気扇(天井用)
- 給気口100
- アンダーカット等
- 管柱(105×105)
- AC設置推奨場所
- AC室外機設置推奨場所
- エアコンはお客様手配にて

火気使用室内装
天井：PB9.5+準不燃クロスQM9397～QM9497
壁：PB12.5+準不燃クロスQM9397～QM9497

段数	15段
階高	2985
有効幅	W=780
蹴上	R=199.0
踏面	T=210.0
勾配	R×2+T=608.0
	550 608.0 650 R/T=0.948×21/21 =19.91/21 22/21
蹴込板	あり
蹴込	30mm
段鼻	あり 30mm

工事名 沼津市岡宮建売2期南棟様邸新築工事

備考

心建設株式会社一級建築士事務所

一級建築士事務所 静岡県知事登録(3)第7498号 静岡県浜松市浜名区内野2987-1
一級 国土交通大臣登録 第344970号 織田 綾子 TEL:053-586-7337

管理者

設計者

担当者

図面名

日付

日付

日付

2026/04/14

1階 平面図,2階 平面図

縮尺

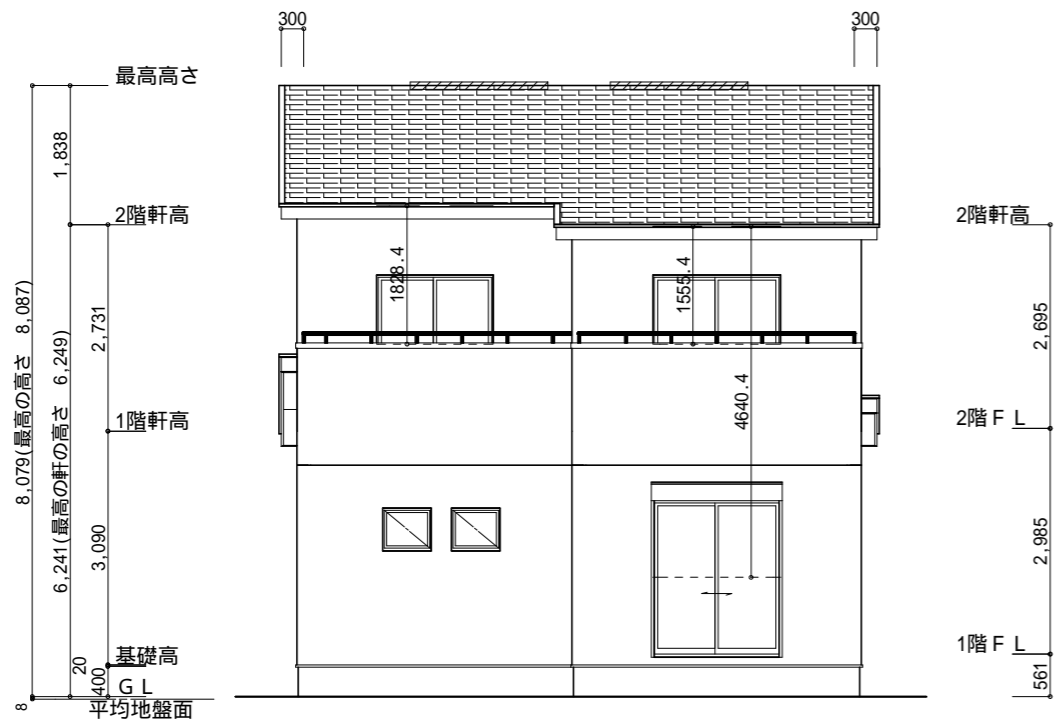
1/100

No.

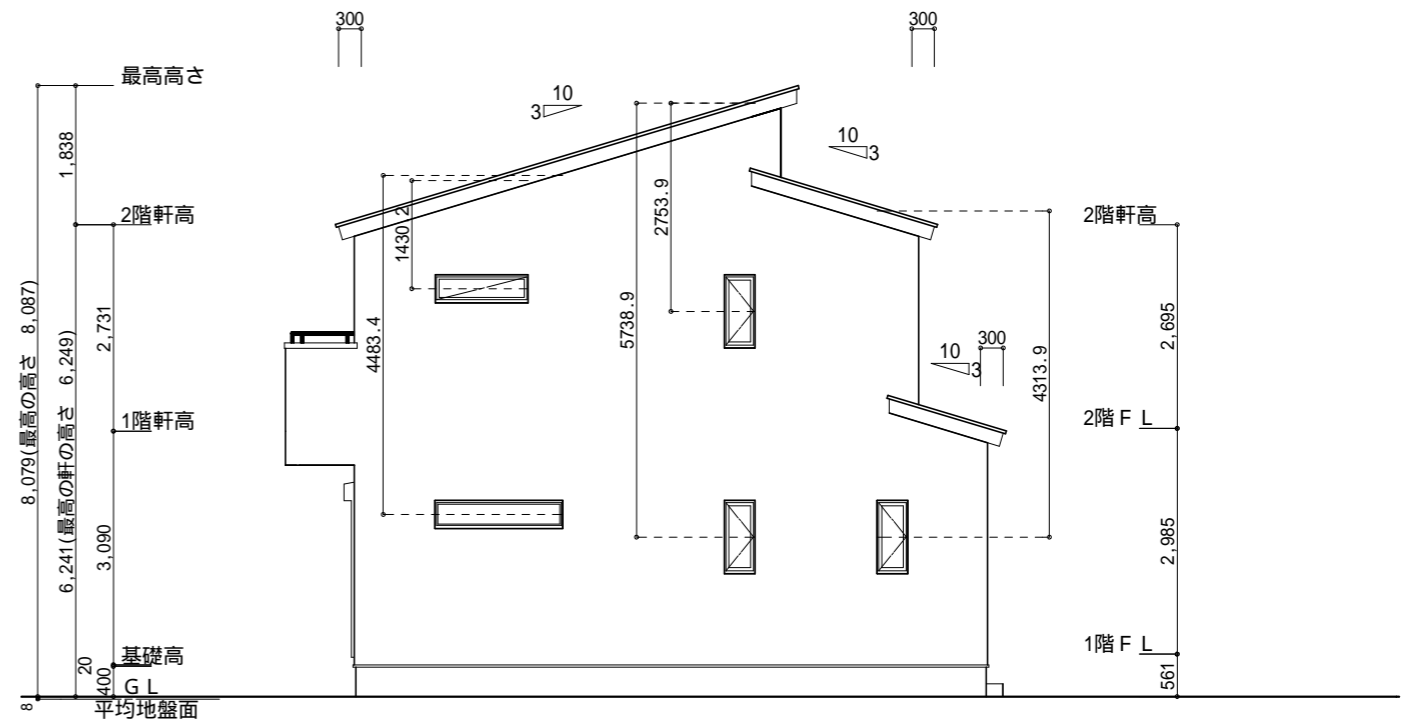
2

まかせ

WS26-03563



南側 立面図 S:1/100



東側 立面図 S:1/100

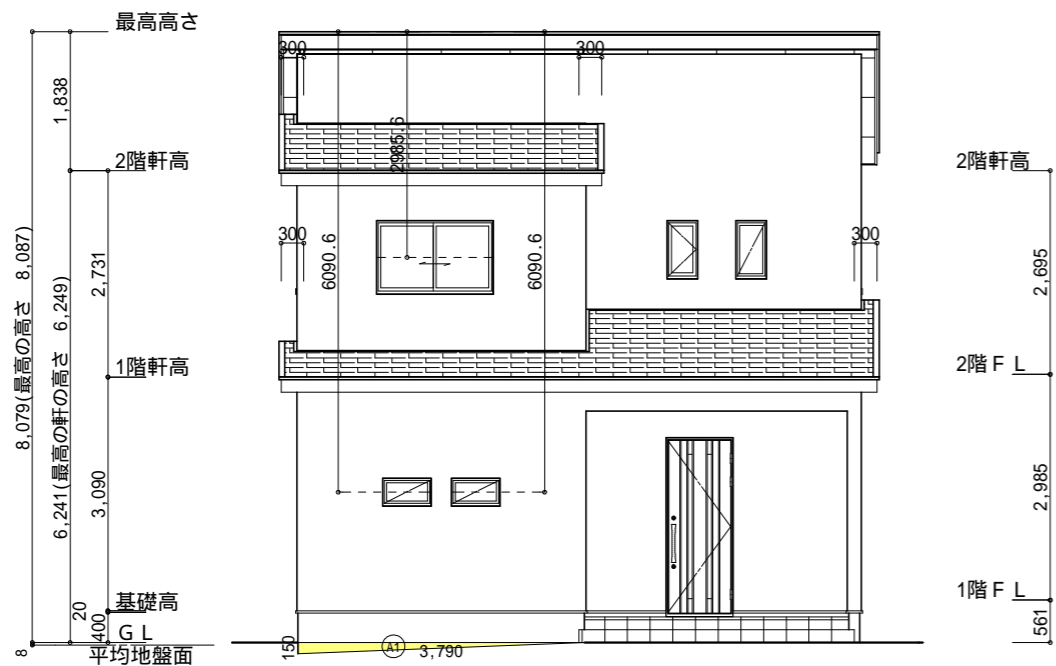
小屋裏換気措置 (NBL 防火端部有孔板, 8mm)
1枚あたりの有効開口面積: 0.00753m²
: 有孔板位置を示す
棟換気 (TOKO 片流れ棟用 2P)
有孔換気面積 0.0156m²/本
: 換気棟を示す

2階 吸気: 43.06m² × 1/900 0.0479m²
0.00753m²/枚 × 7枚 = 0.0527m² > 0.0479m² OK
排気: 43.06m² × 1/1600 0.0270m²
0.0156m²/本 × 2本 = 0.0312m² > 0.0270m² OK
下屋 吸排気: 9.93m² × 1/250 0.0398m²
0.00753m²/枚 × 6枚 = 0.0451m² > 0.0398m² OK

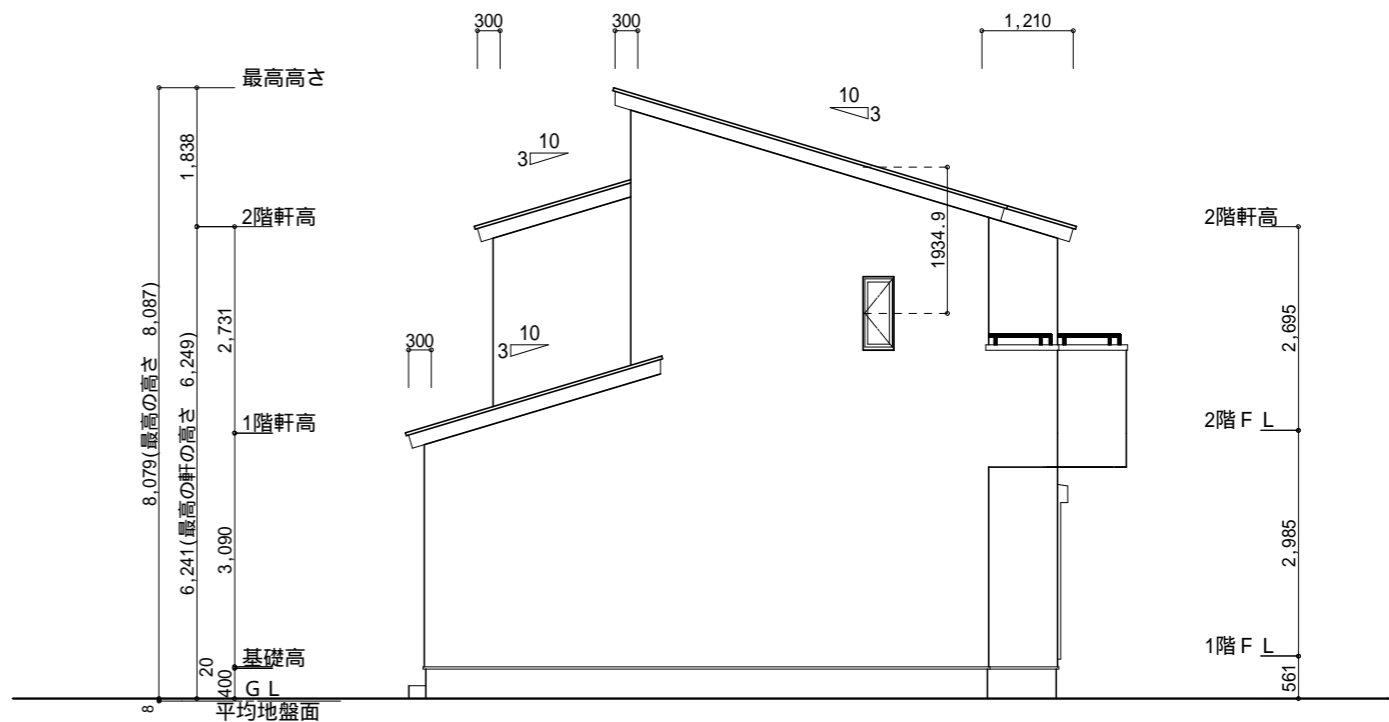
面積表		
形状	計算式	面積(m ²)
(A1) 三角形	3.790 × 0.150 ÷ 2.0	0.284250
合計		0.28

平均地盤面の算定

$$\frac{(7.280+0.15 + 8.190+0.15) \times 2}{(A1) = 0.28} = 31.54 = 0.008 \text{ 設計GL-8mm}$$



北側 立面図 S:1/100



西側 立面図 S:1/100

工事名	沼津市岡宮建売2期南棟様邸新築工事	心建設株式会社一級建築士事務所	管理者	設計者	担当者	図面名	縮尺	No.
備考		一級建築士事務所 静岡県知事登録(3)第7498号 静岡県浜松市浜名区内野2987-1 一級 国土交通大臣登録 第344970号 織田 綾子 TEL:053-586-7337	日付	日付	日付	南側 立面図, 北側 立面図, 東側 立面図, 西側 立面図	1/100	3
					2026/04/14			まろせ