

太陽光あり

カブミラ-支柱根本
天端BM±0

道路幅員
5.000

カブミラ-支柱1本

| 計画概要 | |
|-------|-----------------------|
| 敷地概要 | 都市計画区域 都市計画区域内(市街化区域) |
| 用途地域 | 第2種中高層住居専用地域 |
| 防火地域 | 指定なし |
| 指定建蔽率 | 60.00% |
| 指定容積率 | 150.00% |

| トータル面積表 (㎡) | |
|-------------|-----------------------|
| 敷地面積 | 169.98 |
| 建築面積 | 60.86 |
| 床面積 1階 | 57.13 |
| 2階 | 45.54 |
| 延床面積 | 102.67 |
| 建蔽率 | (60.86/169.98) × 100 |
| 容積率 | (102.67/169.98) × 100 |

道路斜線検討

- ・ (287.9+6000) × 1.25 = 7859.88
7859-道路中心との高低差-290 = 8149
軒先高さ6161mm < 8149mm OK
- ・ (1782.6+6000) × 1.25 = 9728.25
9728-道路中心との高低差-275 = 10003
最高高さ7930mm < 10003mm OK

隣地斜線：明らかに適法
平均地盤面：立面図にて算出
雨水：道路側溝へ放流
汚水：公共下水道に接続
盛土規制法の許可対象となる工事無し

既設擁壁 (天端 = BM+2050)

新設見切工

既設擁壁 (天端 = BM+1650)

公共機

上水:511A

下水:公共下水に接続

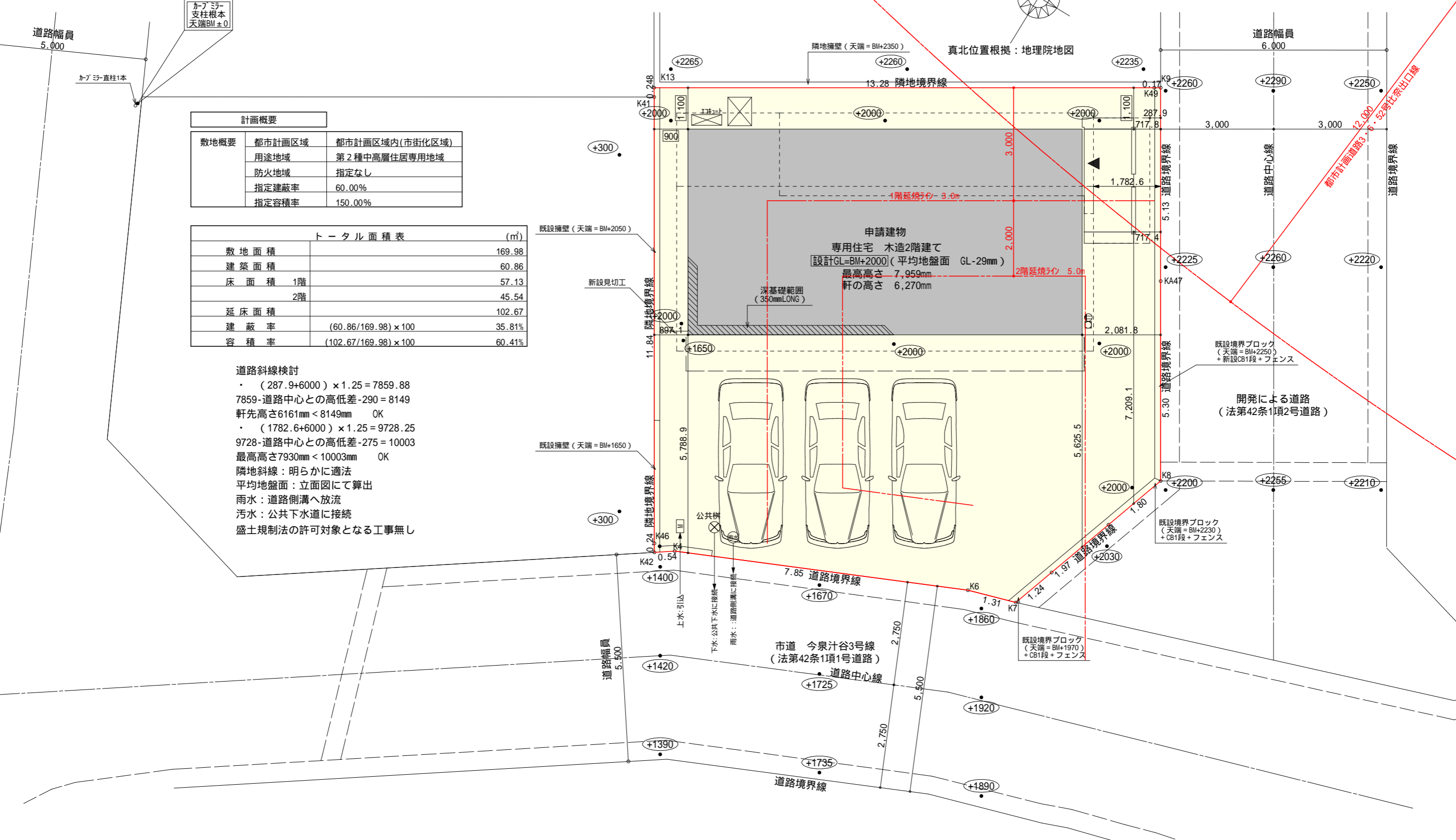
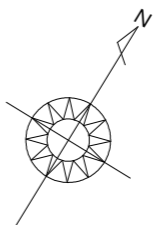
雨水:道路側溝に接続

市道 今泉汁谷3号線
(法第42条1項1号道路)

道路中心線

道路境界線

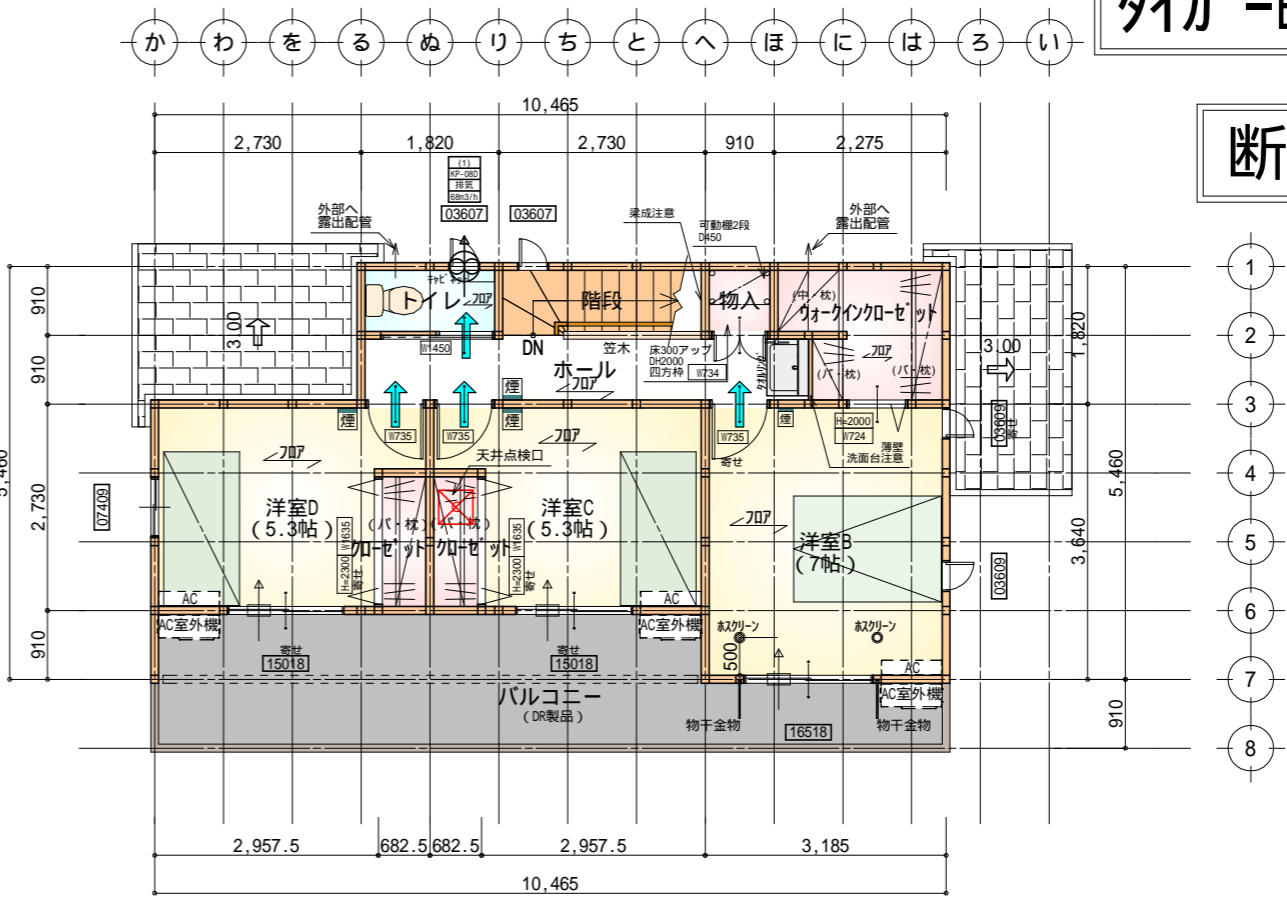
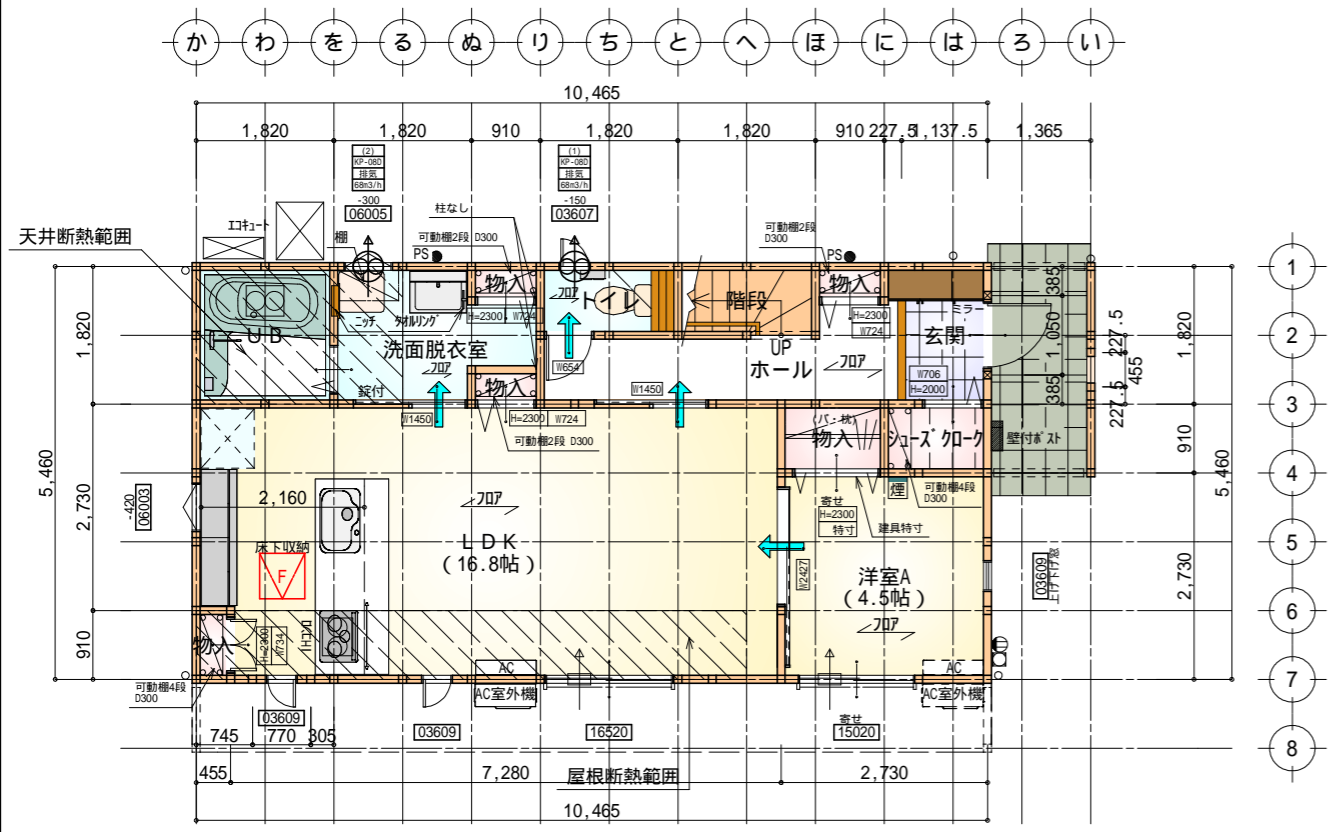
真北位置根拠：地理院地図



| | | | | | | | | | | | | | |
|-----|-------------------|---|---------------------------------------|-----|------------|-----|----|-----|-----|----|-------|-----|---|
| 工事名 | 富士市今泉建売5期東棟様邸新築工事 | 管理者 | 心建設株式会社一級建築士事務所 | 設計者 | 日付 | 担当者 | 日付 | 図面名 | 配置図 | 縮尺 | 1/100 | No. | 1 |
| 備考 | | 一級建築士事務所 静岡県知事登録 (3) 第7498号 一級 国土交通大臣登録 第344970号 織田 綾子 | 静岡県浜松市浜名区内野2987-1 TEL:053-586-7337 | | 2026/04/22 | | | | | | | | |

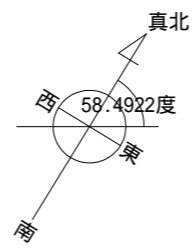
タイガ-EXハイ-仕様

断熱等級5



| 部屋名 | 面積 | m ² (帖) |
|---------|--------|--------------------|
| 玄関 | 2.070 | (1.3) |
| 物入 | 0.414 | (0.3) |
| 階段 | 1.656 | (1.0) |
| 洋室A | 7.453 | (4.5) |
| U B | 3.312 | (2.0) |
| L D K | 27.741 | (16.8) |
| 物入 | 0.414 | (0.3) |
| トイレ | 1.656 | (1.0) |
| シューズクロー | 1.242 | (0.8) |
| 物入 | 1.242 | (0.8) |
| ホール | 4.969 | (3.0) |
| 物入 | 0.414 | (0.3) |
| 物入 | 0.414 | (0.3) |
| 洗面脱衣室 | 4.141 | (2.5) |
| 合計 | 57.13 | (34.9) |

床下点検口：600×600



| | |
|-----|---|
| 段数 | 15段 |
| 階高 | 2985 |
| 有効幅 | W=780 |
| 蹴上 | R=199.0 |
| 踏面 | T=210.0 |
| 勾配 | R × 2 + T = 608.0 550 608.0 650 R / T = 0.948 × 21 / 21 = 19.91 / 21 22 / 21 |
| 蹴込板 | あり |
| 蹴込 | 30mm |
| 段鼻 | あり 30mm |

1階 平面図 S:1/100

| 部屋名 | 面積 | m ² (帖) |
|--------------|--------|--------------------|
| 洋室C | 8.695 | (5.3) |
| 洋室D | 8.695 | (5.3) |
| 物入 | 0.828 | (0.5) |
| 洋室B | 11.593 | (7.0) |
| 階段 | 2.484 | (1.5) |
| トイレ | 1.656 | (1.0) |
| クローゼット | 1.242 | (0.8) |
| クローゼット | 1.242 | (0.8) |
| ウォークインクローゼット | 3.726 | (2.3) |
| ホール | 5.383 | (3.3) |
| 合計 | 45.54 | (27.8) |

天井点検口：450×450

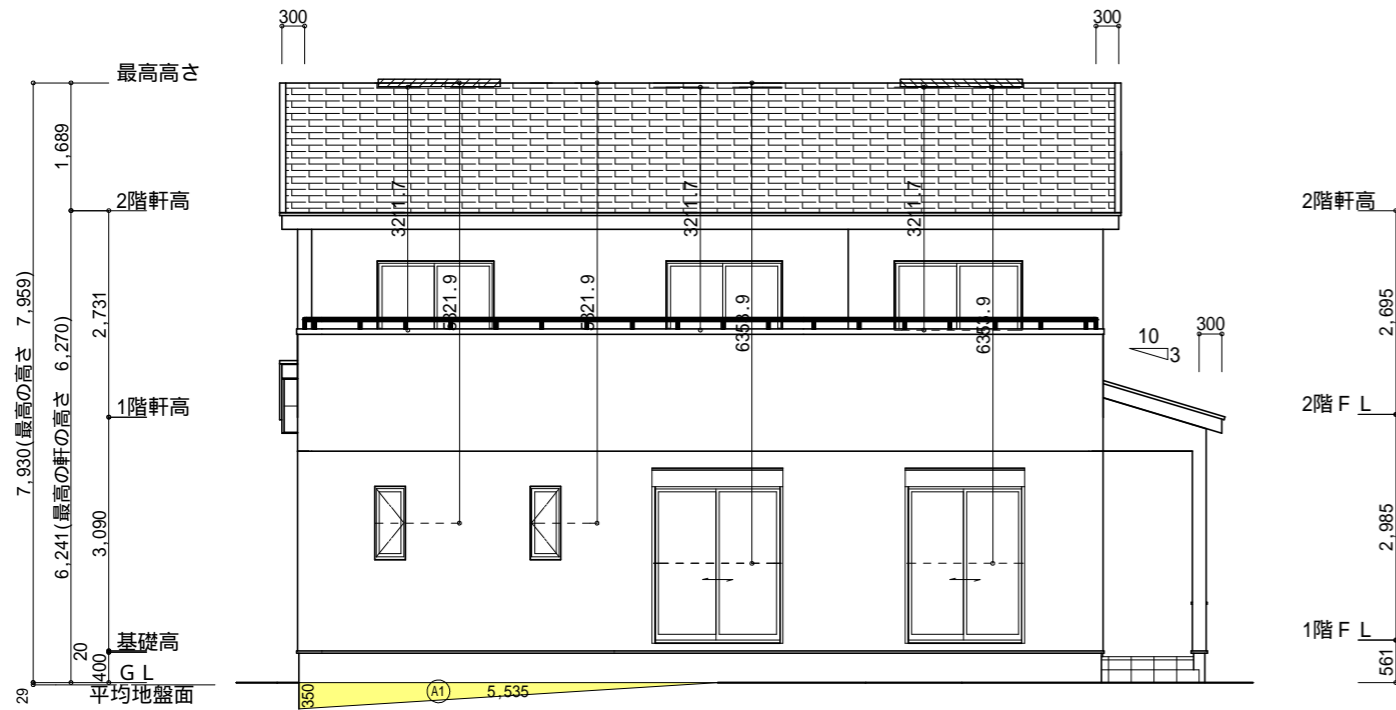
2階 平面図 S:1/100

* 凡例

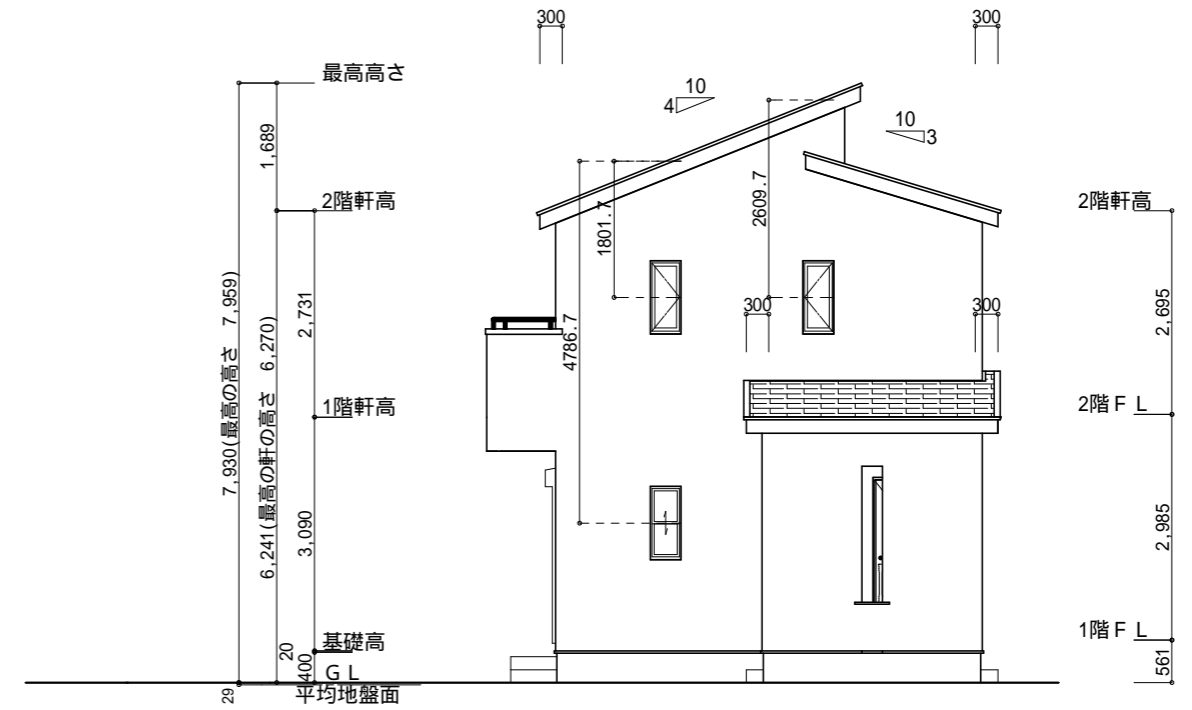
- 煙感感知器
- 換気扇 (壁用)
- 換気扇 (天井用)
- 給気口 100
- アンダーカット等
- 管柱 (105×105)
- Iエアコン設置推奨場所
- Iエアコン室外機設置推奨場所

Iエアコンはお客様手配にて

火気使用室内装
天井：PB9.5+準不燃クロスQM9397～QM9497
壁：PB12.5+準不燃クロスQM9397～QM9497



南側立面図 S:1/100



東側立面図 S:1/100

小屋裏換気措置 (NBL 防火端部有孔板 8mm)
1枚あたりの有効開口面積: 0.00753m²

: 有孔板位置を示す

棟換気 (TOKO 片流れ棟用 2P)

有孔換気面積 0.0156m²/本

: 換気棟を示す

2階 吸気: 45.54m² × 1/900 0.0506m²
0.00753m²/枚 × 7枚 = 0.0527m² > 0.0506m² OK

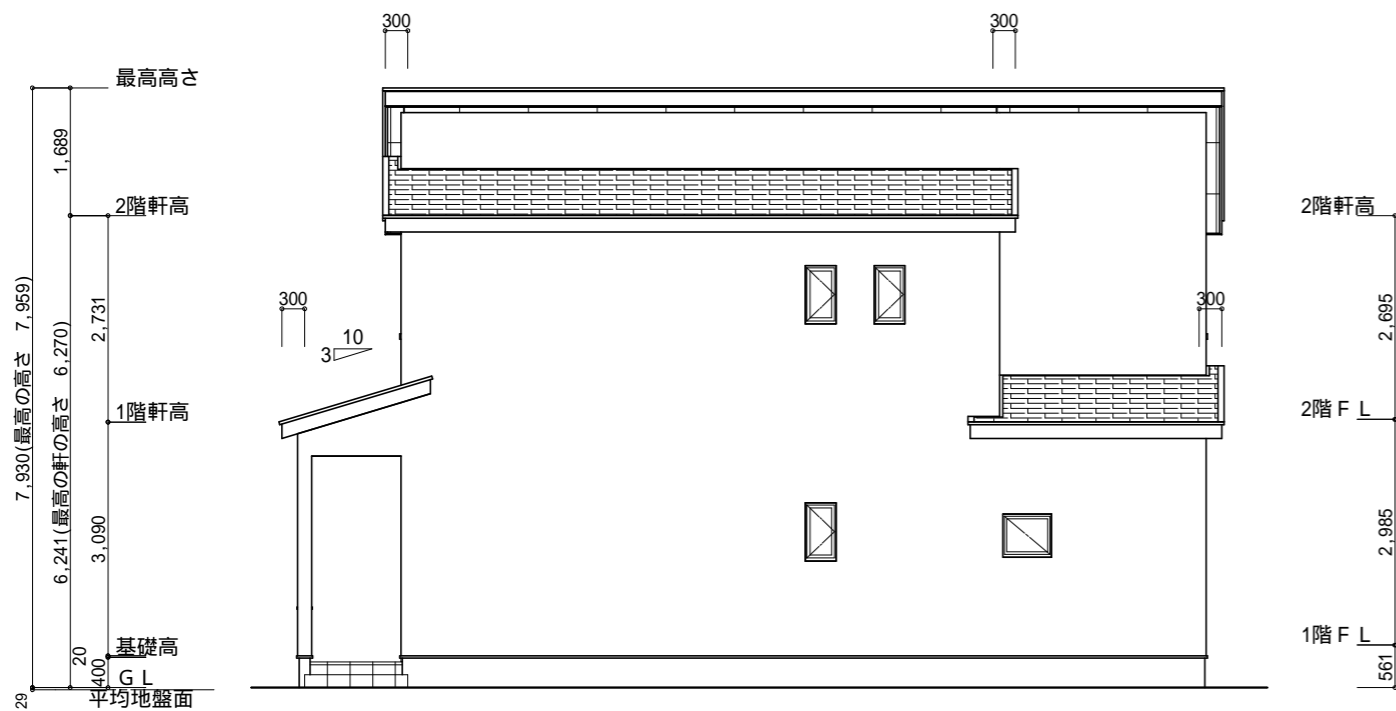
排気: 45.54m² × 1/1600 0.0285m²
0.0156m²/本 × 2本 = 0.0312m² > 0.0285m² OK

下屋 吸排気: 4.97m² × 1/250 0.0199m²
0.00753m²/枚 × 3枚 = 0.0226m² > 0.0199m² OK

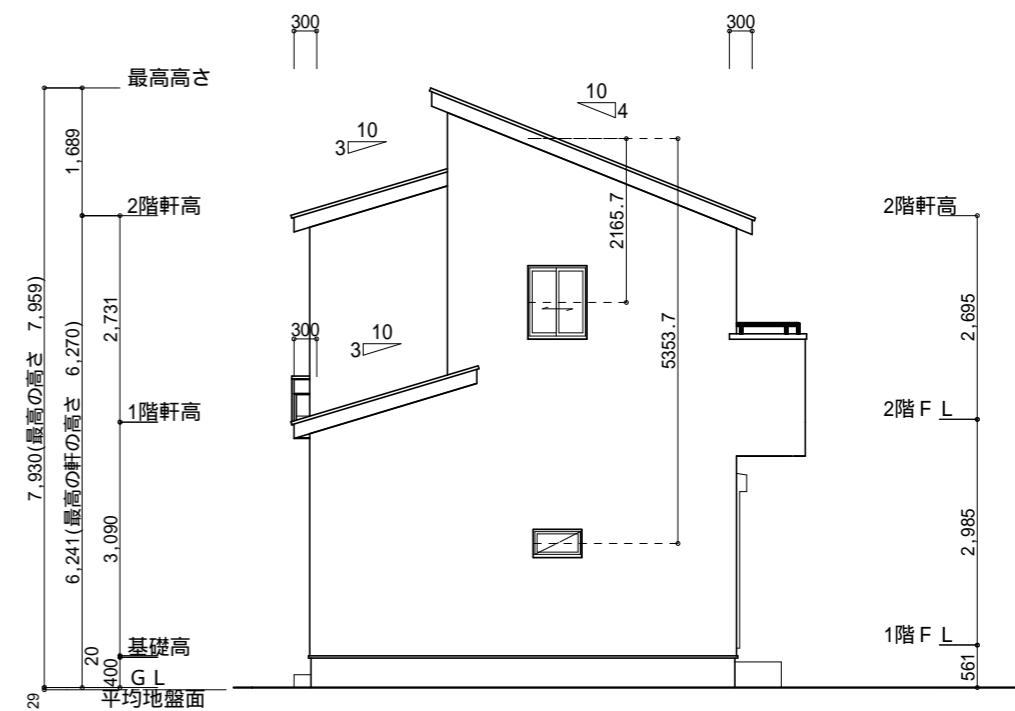
| 面積表 | | |
|----------|---------------------|---------------------|
| 形状 | 計算式 | 面積(m ²) |
| (A1) 三角形 | 5.535 × 0.350 ÷ 2.0 | 0.968625 |
| 合計 | | 0.96 |

平均地盤面の算定

$$\frac{(5.460+0.15 + 10.465+0.15) \times 2}{(A1) = 0.96} = 32.45 = 0.029m \text{ 設計GL-29mm}$$



北側立面図 S:1/100



西側立面図 S:1/100

工事名 富士市今泉建売5期東棟様邸新築工事

備考

心建設株式会社一級建築士事務所

一級建築士事務所 静岡県知事登録(3)第7498号 静岡県浜松市浜名区内野2987-1
一級 国土交通大臣登録 第344970号 織田 綾子 TEL:053-586-7337

管理者 設計者 担当者
日付 日付 日付
2026/04/14

図面名 南側立面図,北側立面図,東側立面図,西側立面図

縮尺 1/100

No.

