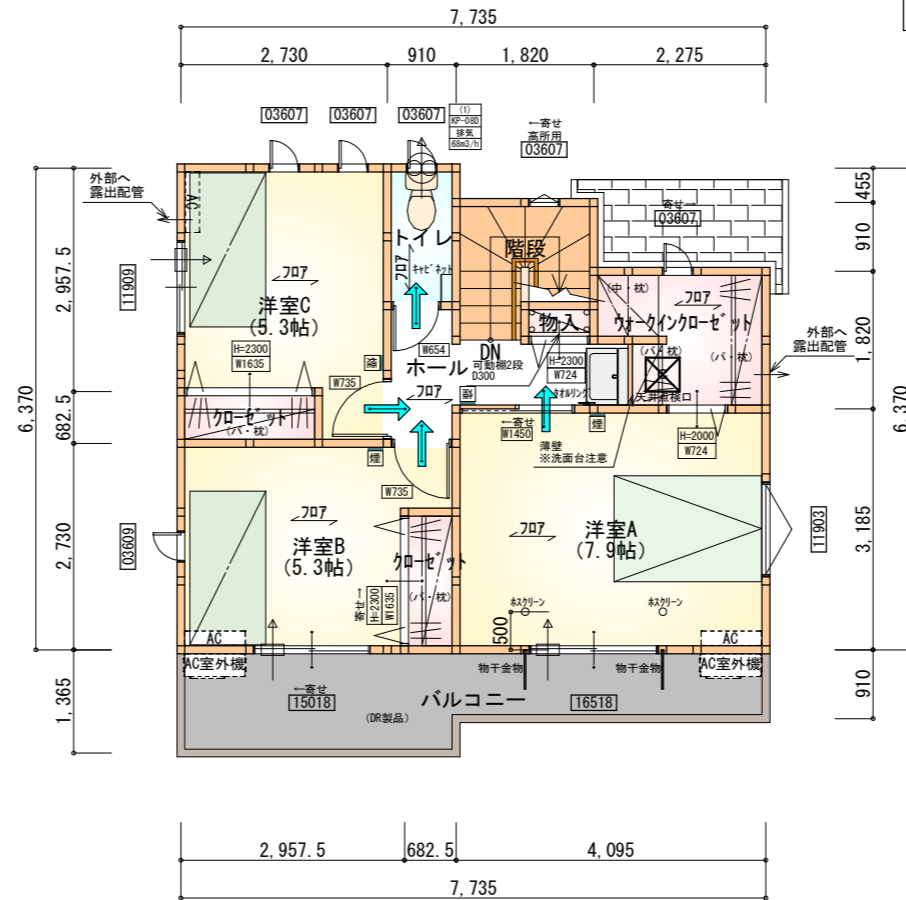


部屋名	面積	m ² (帖)
物入	0.414	(0.3)
洗面脱衣室	3.726	(2.3)
物入	0.414	(0.3)
物入	0.414	(0.3)
物入	1.242	(0.8)
階段	1.242	(0.8)
トイレ	2.070	(1.3)
玄関	1.656	(1.0)
シューズクローク	0.414	(0.3)
物入	0.414	(0.3)
ホール	3.312	(2.0)
物入	0.828	(0.5)
UB	3.312	(2.0)
LDK	32.710	(19.8)
合計	52.17	(32.0)

1階 平面図 S:1/100

床下点検口: 600×600



部屋名	面積	m ² (帖)
洋室A	13.043	(7.9)
ウオークインクローゼット	3.726	(2.3)
物入	0.414	(0.3)
階段	2.898	(1.8)
トイレ	1.656	(1.0)
洋室B	8.695	(5.3)
洋室C	8.695	(5.3)
クローゼット	1.242	(0.8)
クローゼット	1.242	(0.8)
ホール	3.726	(2.3)
合計	45.33	(27.8)

2階 平面図 S:1/100

天井点検口: 450×450

タイガ-EXハイパ-仕様

断熱等級5仕様

* 凡例

- 煙式感知器
 - 換気扇 (壁用)
 - 換気扇 (天井用)
 - 給気口 100φ
 - アンダーカット等
 - 管柱 (105×105)
 - I7コン設置推奨場所
 - I7コン室外機設置推奨場所
- ※I7コンはお客様手配にて

※火気使用室内装
 天井: PB9.5+準不燃クロスQM9397~QM9497
 壁: PB12.5+準不燃クロスQM9397~QM9497

段数	15段
階高	2985
有効幅	W=780
蹴上	R=199.0
踏面	T=210.0
勾配	$R \times 2 + T = 608.0$
	$550 \leq 608.0 \leq 650$
	$R / T = 0.948 \times 21 / 21 = 19.91 / 21 \leq 22 / 21$
蹴込板	あり
蹴込	30mm
段鼻	あり 30mm

工事名 清水区下清水町建売2期様邸新築工事

備考

心建設株式会社一級建築士事務所

一級建築士事務所 静岡県知事登録 (3) 第7498号 静岡県浜松市浜名区内野2987-1
 一級 国土交通大臣登録 第344970号 織田 綾子 TEL:053-586-7337

管理者 設計者 担当者 図面名

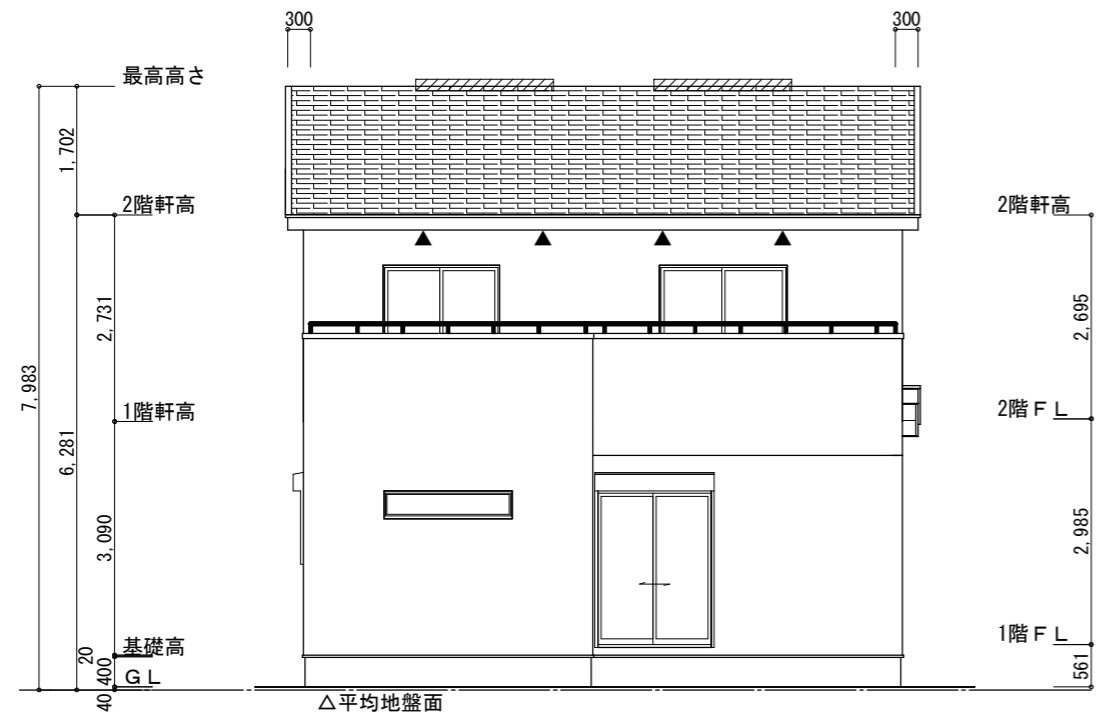
日付 日付 日付
 2026/03/20

1階 平面図, 2階 平面図

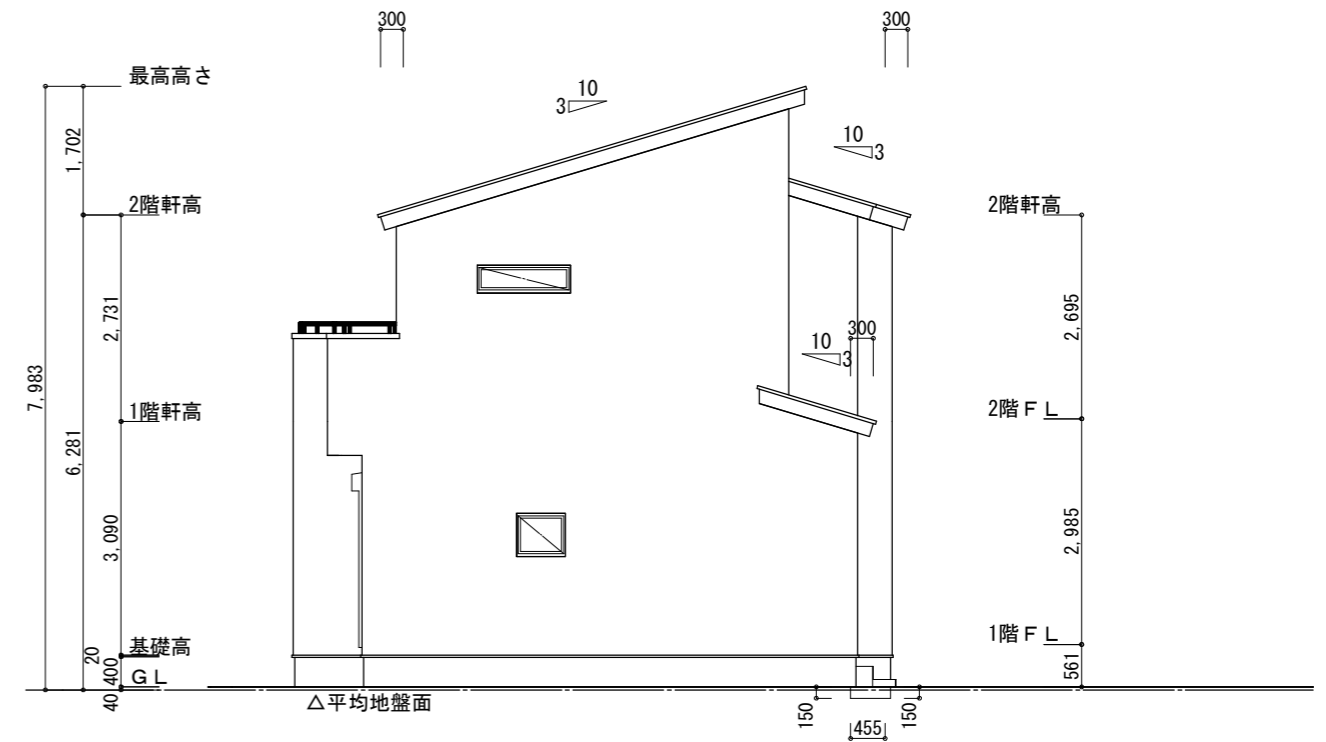
縮尺 No.

1/100



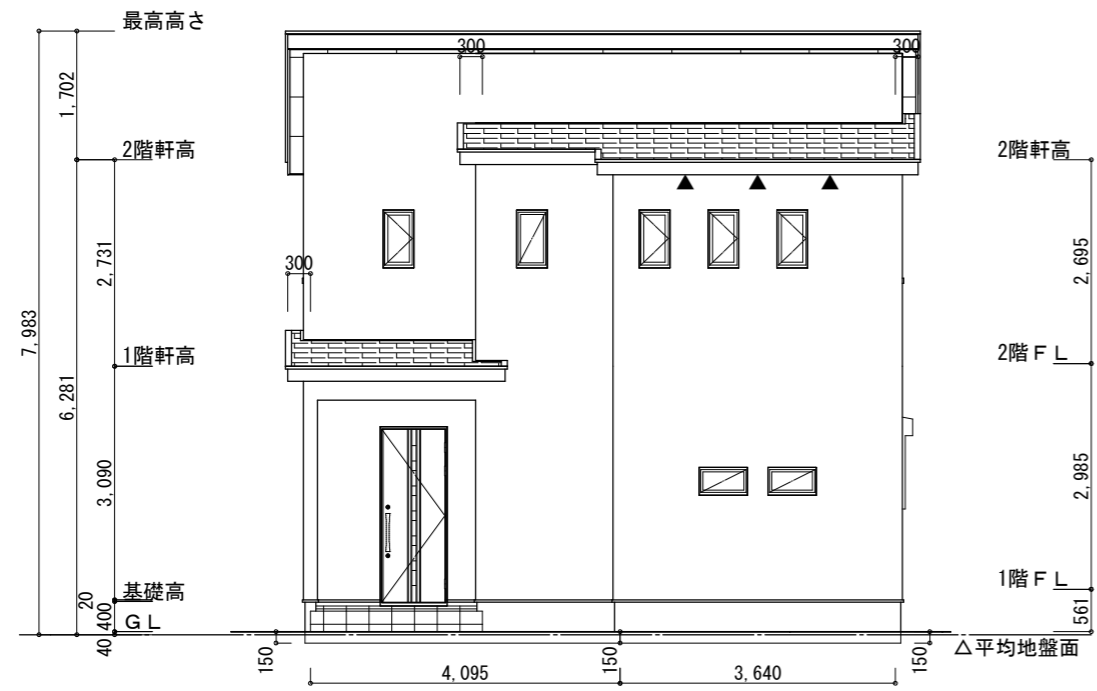


南側 立面図 S:1/100

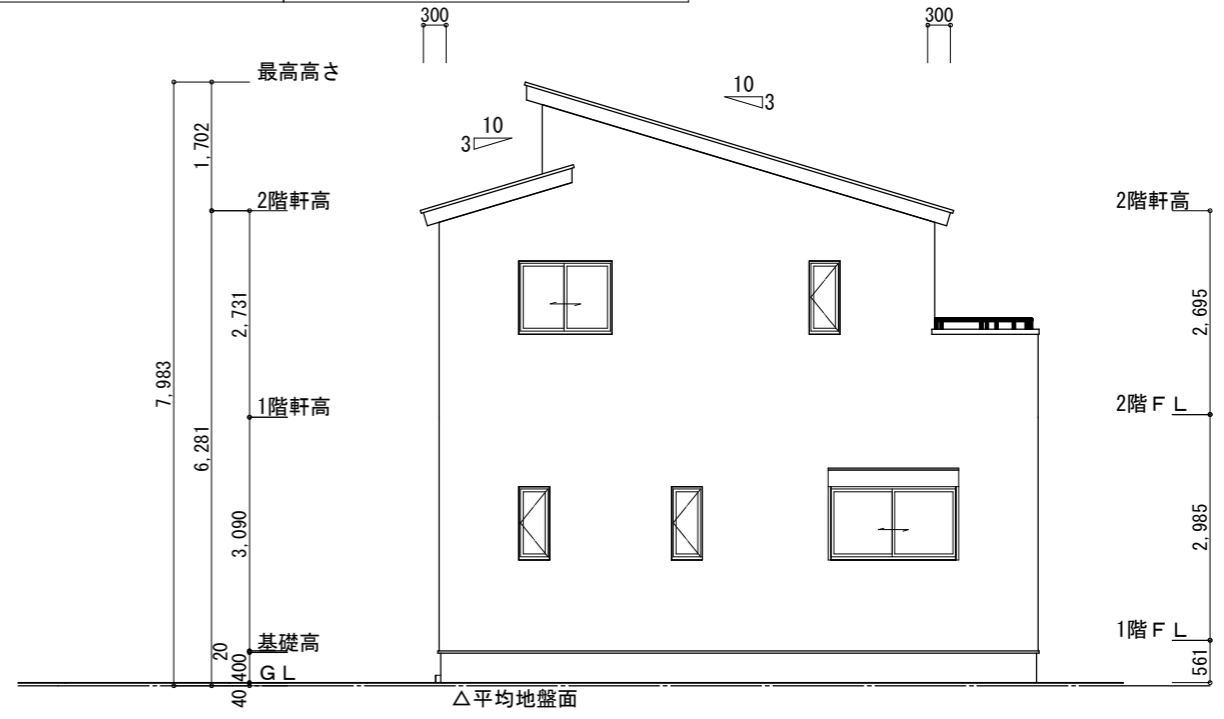


東側 立面図 S:1/100

<p>※小屋裏換気措置 (NBL 防火端部有孔板 8mm) 1枚あたりの有効開口面積 : 0.00753</p> <p>▲ : 有孔板位置を示す</p> <p>※棟換気 (トコ- 片流れ棟 2P) 有効開口面積 0.0156㎡/本 : 換気棟を示す</p>	<p>2階 吸気 : $45.33\text{m}^2 \times 1/900 \approx 0.0504\text{m}^2$ $0.00753\text{m}^2/\text{枚} \times 7 = 0.0527\text{m}^2 > 0.0504\text{m}^2 \therefore \text{OK}$</p> <p>排気 : $45.33\text{m}^2 \times 1/1600 \approx 0.0284\text{m}^2$ $0.0156\text{m}^2/\text{本} \times 2\text{本} = 0.0312\text{m}^2 > 0.0284\text{m}^2 \therefore \text{OK}$</p>	<p>※平均地盤の算定 北面 : $0.15 \times 4.095 = 0.61425$ $0.15 \times 3.64 = 0.546$ 東面 : $0.15 \times 0.455 = 0.06825$ $1.2285/30.94 = 0.039705$ \therefore 平均地盤=設計GL-40</p>
--	--	---



北側 立面図 S:1/100



西側 立面図 S:1/100

<p>工事名 清水区下清水町建売2期様邸新築工事</p> <p>備考</p>	<p>心建設株式会社一級建築士事務所</p> <p>一級建築士事務所 静岡県知事登録 (3) 第7498号 静岡県浜松市浜名区内野2987-1 一級 国土交通大臣登録 第344970号 織田 綾子 TEL:053-586-7337</p>	<p>管理者</p> <p>日付</p>	<p>設計者</p> <p>日付 2026/03/20</p>	<p>担当者</p> <p>日付</p>	<p>図面名</p> <p>南側 立面図, 北側 立面図, 東側 立面図, 西側 立面図</p>	<p>縮尺</p> <p>1/100</p>	<p>No.</p> <p>3</p>