

2階持出し有、配置追い出し注意!

トータル面積表 (㎡)	
敷地面積	152.44
建築面積	57.96
床面積 1階	50.51
床面積 2階	57.96 (うちサンルーム6.62㎡)
延床面積	108.47 (うちサンルーム6.62㎡)
建蔽率	$(57.96/152.44) \times 100$ 38.03%
容積率	$(108.47/152.44) \times 100$ 71.16%

計画概要		
敷地概要	都市計画区域	都市計画区域内(市街化区域)
	用途地域	第2種中高層住居専用地域
	防火地域	指定なし
	指定建蔽率	60.00%
	指定容積率	200.00%
	高さ制限	16m
	高度地区	最高限2種(北側斜線10m+1.25L)
	日影規制	10m

- 道路斜線・隣地斜線・北側斜線：明らかに適法
 - 平均地盤面：算定不要
 - 雨水：道路側溝へ放流
 - 汚水：公共下水道へ接続
- ※盛土規制法の許可対象となる工事無し

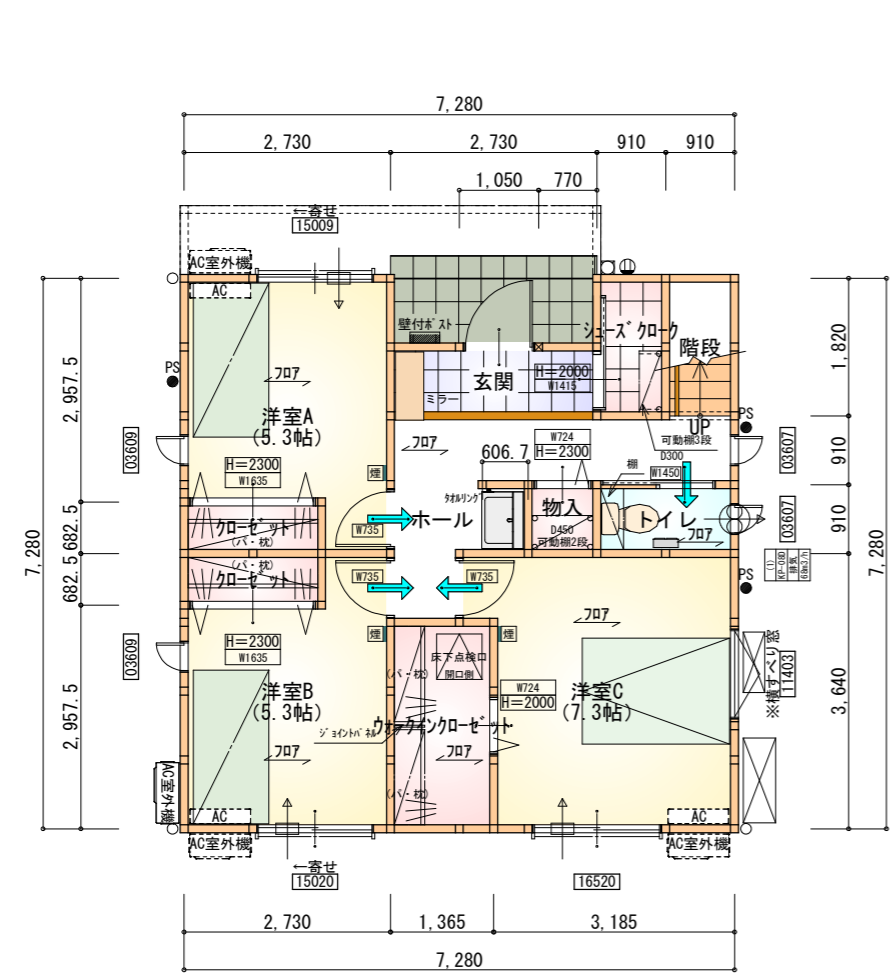
南東棟境界プレート天端
BM±0

配置図 S:1/100

工事名 駿河区広野二丁目建売北中棟様邸新築工事	心建設株式会社一級建築士事務所 一級建築士事務所 静岡県知事登録 (3) 第7498号 静岡県浜松市浜名区内野2987-1 一級 国土交通大臣登録 第344970号 織田 綾子 TEL:053-586-7337	管理者 日付	設計者 日付	担当者 日付 2026/04/21	図面名 配置図	縮尺 1/100	No.
-----------------------------------	---	-----------	-----------	-------------------------	-------------------	-------------	---------

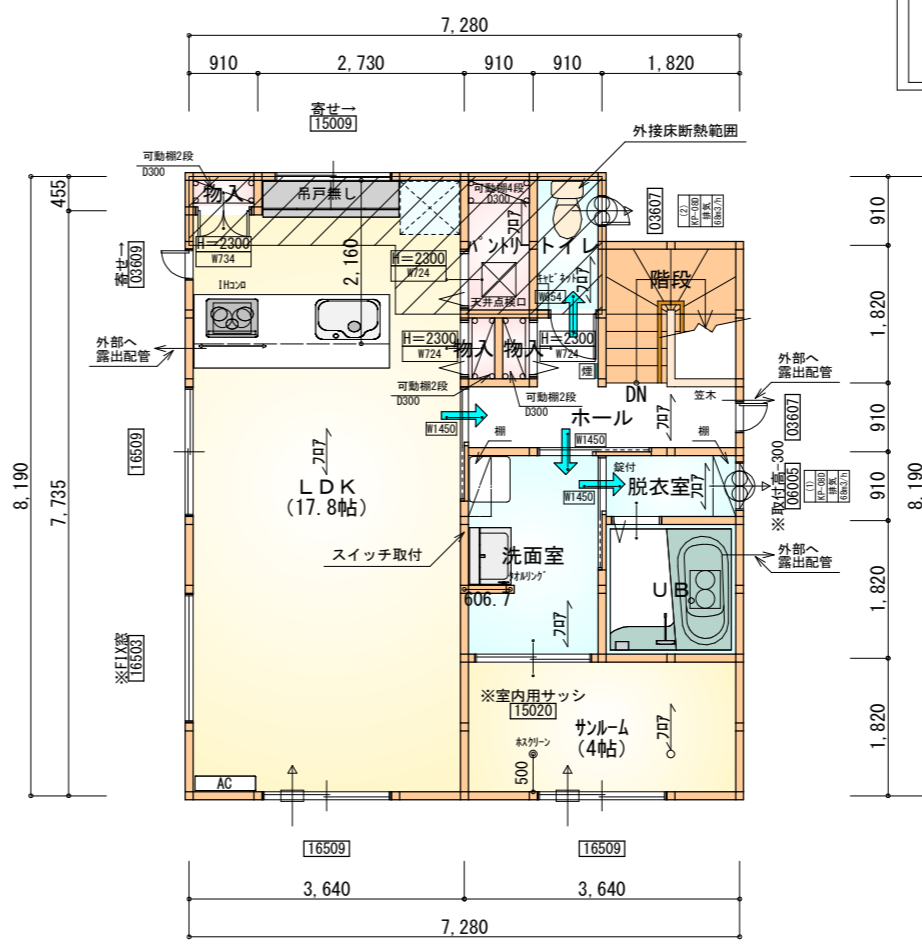
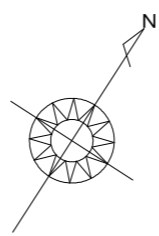
タイガーEXハイパー仕様

床断熱材GPフォーム仕様



部屋名	面積	m ² (帖)
階段	1.656	(1.0)
トイレ	1.656	(1.0)
クローゼット	3.726	(2.3)
物入	0.828	(0.5)
クローゼット	1.242	(0.8)
クローゼット	1.242	(0.8)
ホール	6.625	(4.0)
シューズクローゼット	1.656	(1.0)
玄関	2.484	(1.5)
洋室A	8.695	(5.3)
洋室B	8.695	(5.3)
洋室C	12.007	(7.3)
合計	50.51	(30.8)

1階 平面図 S:1/100



部屋名	面積	m ² (帖)
パントリー	1.656	(1.0)
UB	3.312	(2.0)
ホール	4.141	(2.5)
物入	0.414	(0.3)
トイレ	1.656	(1.0)
階段	3.312	(2.0)
物入	0.414	(0.3)
物入	0.414	(0.3)
洗面室	4.969	(3.0)
脱衣室	1.656	(1.0)
LDK	29.398	(17.8)
サルーム	6.625	(4.0)
合計	57.96	(35.2)

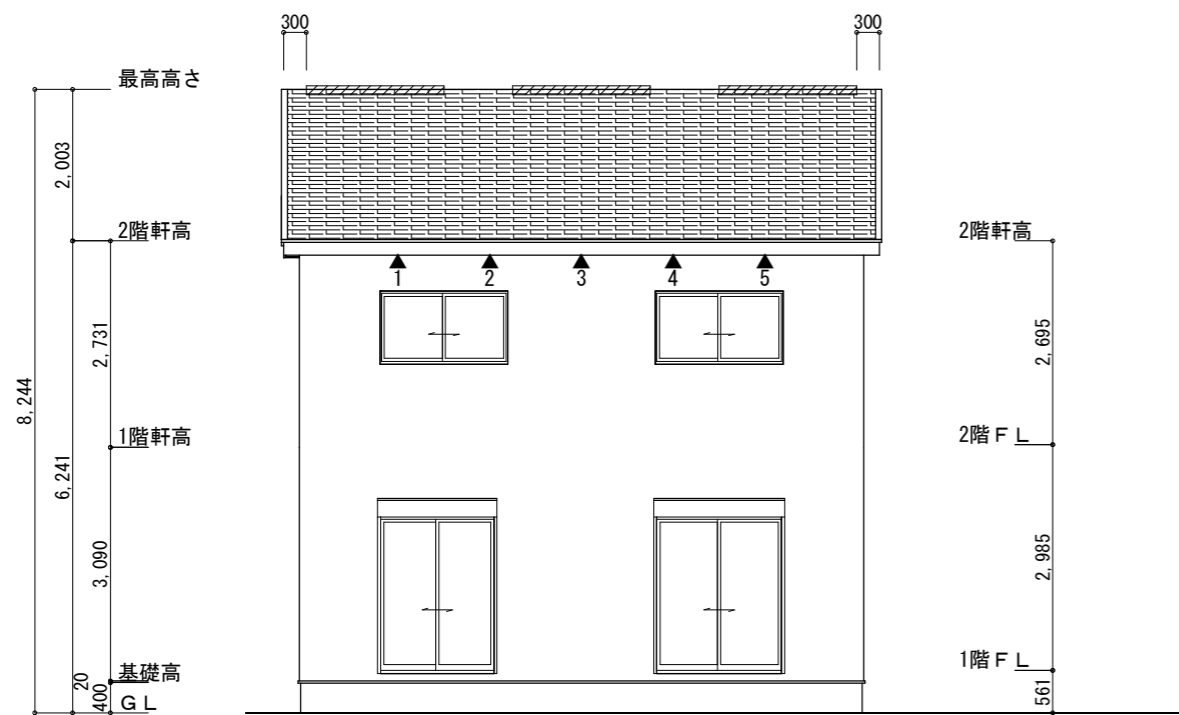
1・2階 合計: 101.85m²

2階 平面図 S:1/100

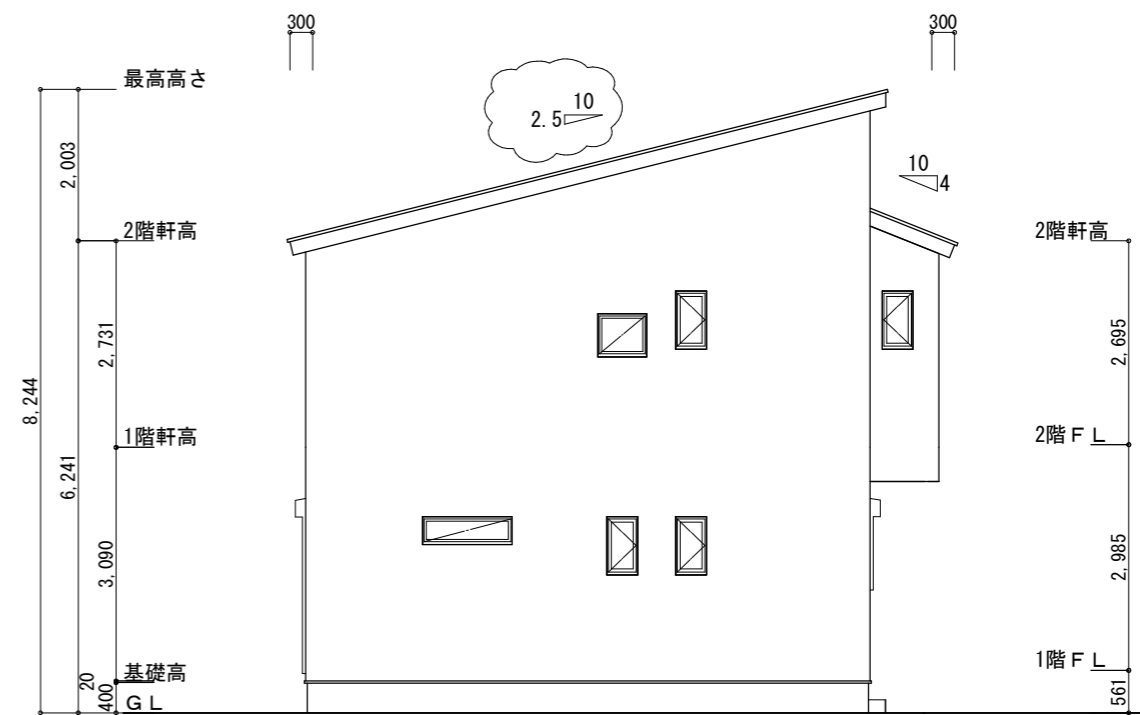
- * 凡例
- 煙式感知器
 - 換気扇 (壁用)
 - 換気扇 (天井用)
 - 給気口 100φ
 - アンダーカット等
 - 管柱 (105×105)
 - アイコン設置推奨場所
 - アイコン設置推奨場所
 - ※アイコンはお客様手配にて

※火気使用室内装
 天井: PB9.5+準不燃クロスQM9397~QM9497
 壁: PB12.5+準不燃クロスQM9397~QM9497

段数	15段
階高	2985
有効幅	W=780
蹴上	R=199.0
踏面	T=210.0
勾配	$R \times 2 + T = 608.0$ $550 \leq 608.0 \leq 650$ $R / T = 0.948 \times 21 / 21$ $= 19.91 / 21 \leq 22 / 21$
蹴込板	あり
蹴込	30mm
段鼻	あり 30mm



南側 立面図 S:1/100



東側 立面図 S:1/100

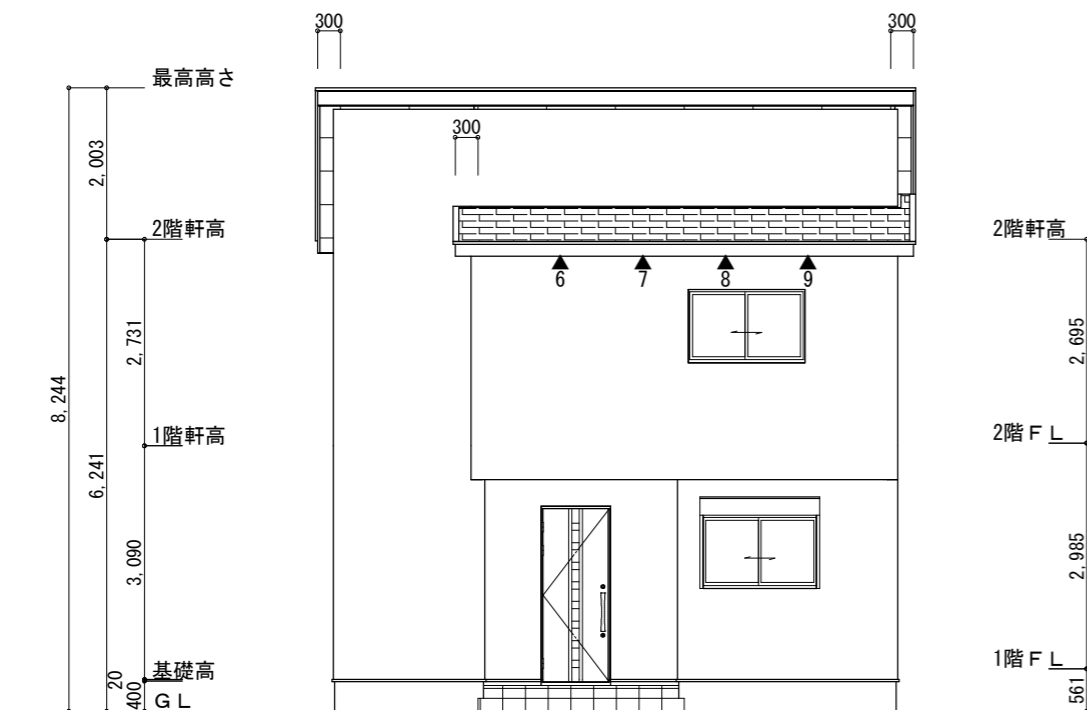
※小屋裏換気措置 (NBL 防火端部有孔板 8mm)
 1枚あたりの有効開口面積 : 0.00753㎡
 ▲ : 有孔板位置を示す

※棟換気 (TOKO 換気片流れ棟用 2P)
 有孔換気面積 0.0156㎡/本
 ▨ : 換気棟を示す

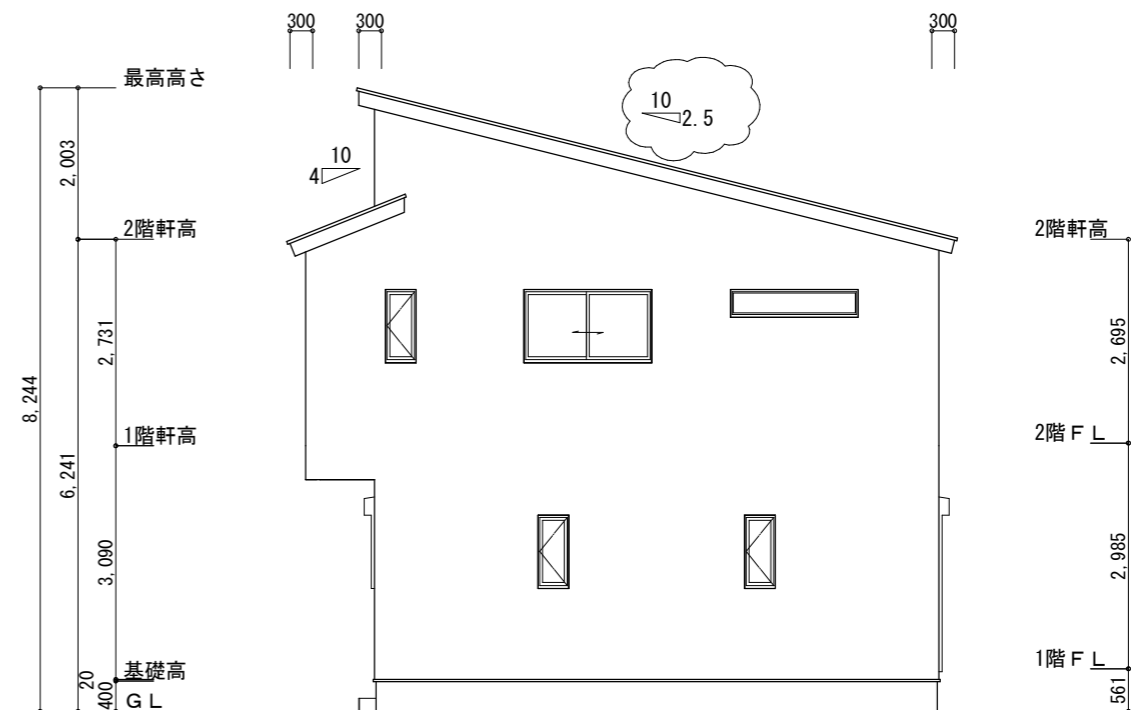
2階 吸気 : $57.96\text{㎡} \times 1/900 = 0.0644\text{㎡}$
 $0.00753\text{㎡/枚} \times 9\text{枚} = 0.0678\text{㎡} > 0.0644\text{㎡} \therefore \text{OK}$

排気 : $57.96\text{㎡} \times 1/1600 = 0.0362\text{㎡}$
 $0.0156\text{㎡/本} \times 3\text{本} = 0.0468\text{㎡} > 0.0362\text{㎡} \therefore \text{OK}$

屋根2.5寸勾配下地葺注意



北側 立面図 S:1/100



西側 立面図 S:1/100

工事名	駿河区広野二丁目建売北中棟様邸新築工事	心建設株式会社一級建築士事務所	管理者	設計者	担当者	図面名	縮尺	No.
備考		一級建築士事務所 静岡県知事登録 (3) 第7498号 静岡県浜松市浜名区内野2987-1 一級 国土交通大臣登録 第344970号 織田 綾子 TEL:053-586-7337	日付	日付	日付	南側 立面図, 北側 立面図, 東側 立面図, 西側 立面図	1/100	3
					2026/04/21			まろせ