

2階持出し有、配置追い出し注意！

| トータル面積表 (㎡) | |
|-------------|------------------------------|
| 敷地面積 | 125.84 |
| 建築面積 | 41.40 |
| 床面積 | 35.19 (うち設備置き場として1.65㎡) |
| 1階 | 39.33 |
| 2階 | 37.26 |
| 3階 | |
| 延床面積 | 111.78 (うち設備置き場として1.65㎡) |
| 建蔽率 | $(41.40/125.84) \times 100$ |
| 容積率 | $(111.78/125.84) \times 100$ |

計画概要

| 敷地概要 | 都市計画区域 | 都市計画区域内(市街化区域) |
|-------|----------------------|----------------|
| 用途地域 | 第2種中高層住居専用地域 | |
| 防火地域 | 指定なし | |
| 指定建蔽率 | 60.00% | |
| 指定容積率 | 200.00% | |
| 高さ制限 | 16m | |
| 高度地区 | 最高限2種(北側斜線10m+1.25L) | |
| 日影規制 | 10m | |

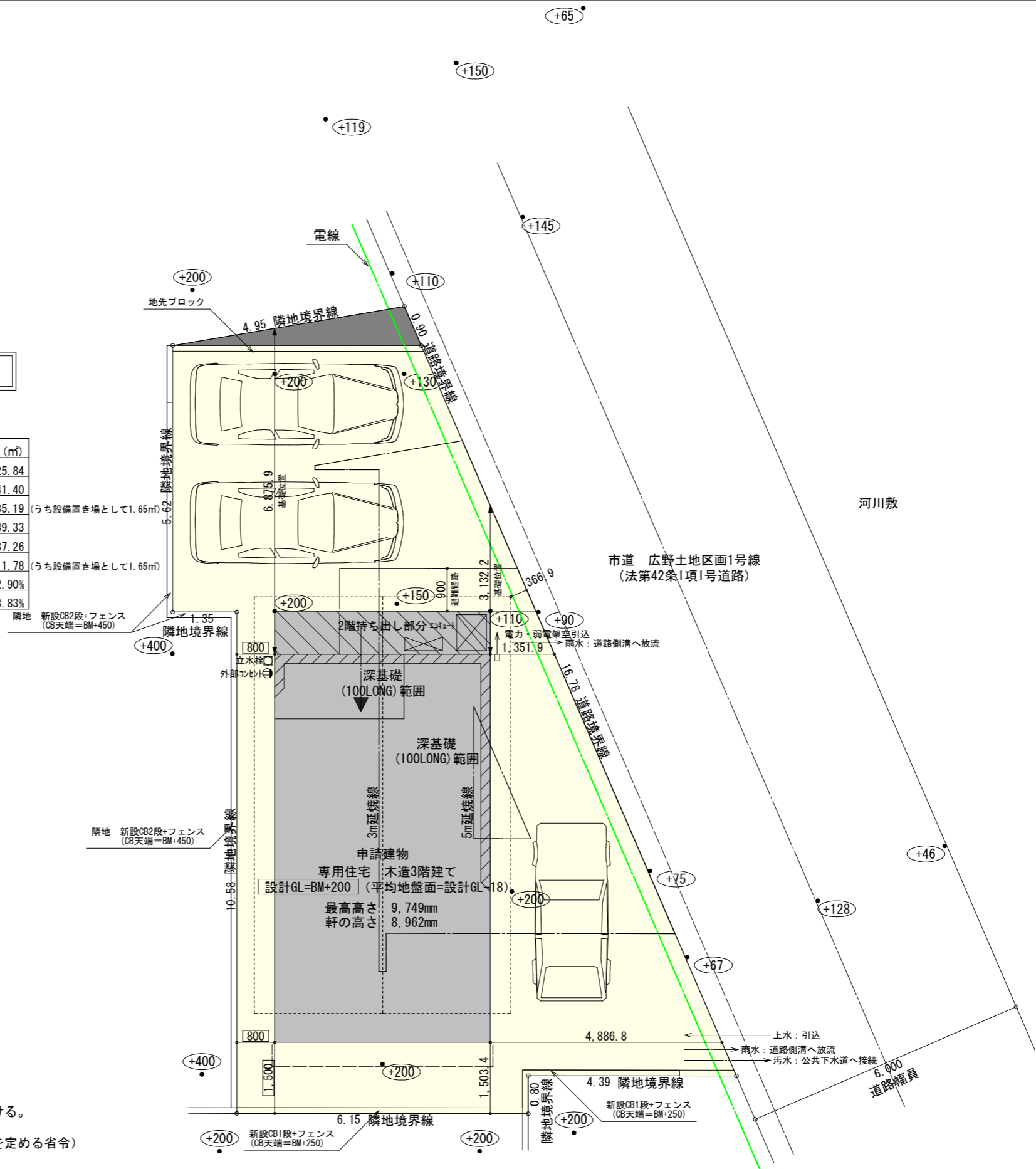
- 道路斜線：明らかに適法
- 隣地斜線・北側斜線：明らかに適法
- 平均地盤面：立面図にて算出
- 雨水：道路側溝へ放流
- 污水：公共下水道へ接続

※盛土規制法の許可対象となる工事無し

※給湯器の取り付けは、H12建設省告示第1388号による。

※電気設備は、電気技術基準に関する省令に定める工法により設ける。

(法32条、電気事業法39条第1項、電気設備に関する技術基準を定める省令)

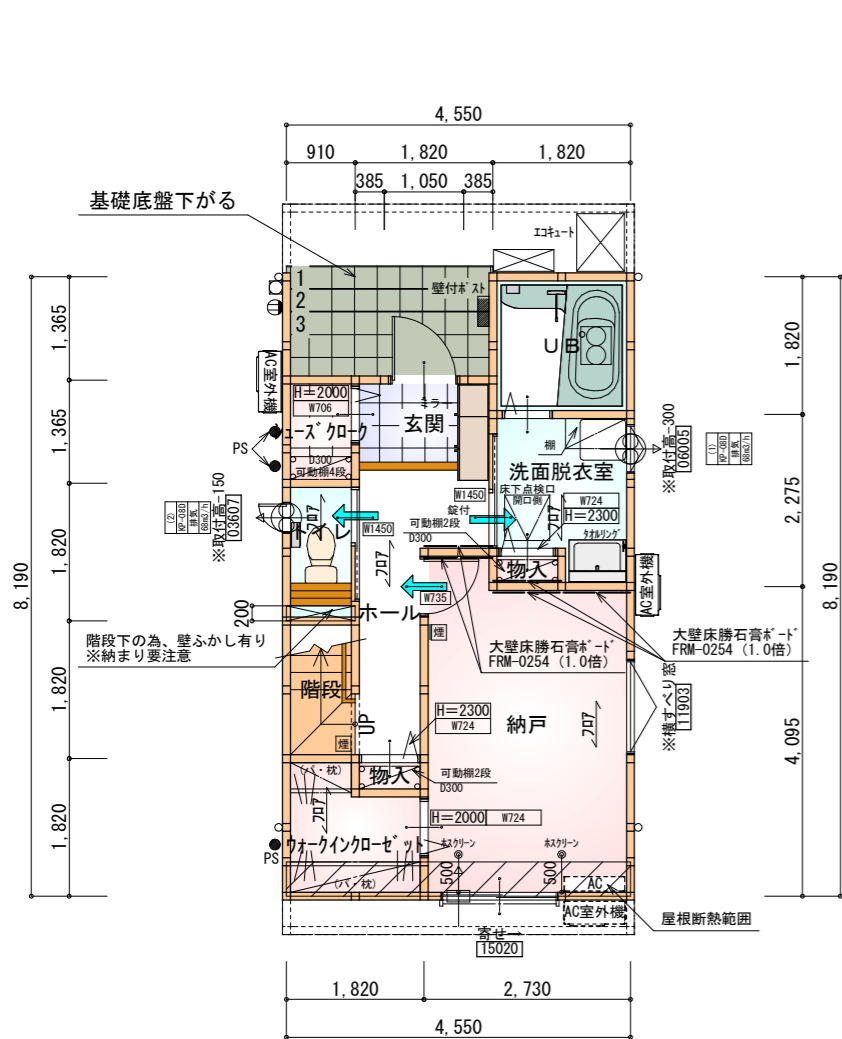


配置図 S:1/100

南東棟境界プレート天端
BM±0

| | | | | | | | |
|----------------------------|---|-----|-----|-----|------------|-------------|----------|
| 工事名 駿河区広野二丁目建売北東棟様邸新築工事 | 心建設株式会社一級建築士事務所 一級建築士事務所 静岡県知事登録(3)第7498号 静岡県浜松市浜名区内野2987-1 一級 国土交通大臣登録 第344970号 織田 綾子 TEL:053-586-7337 | 管理者 | 設計者 | 担当者 | 図面名 配置図 | 縮尺 1/100 | No. 1 |
| | | 日付 | 日付 | 日付 | | | |

タイガーEXハイパー仕様 床断熱材GPフォーム仕様

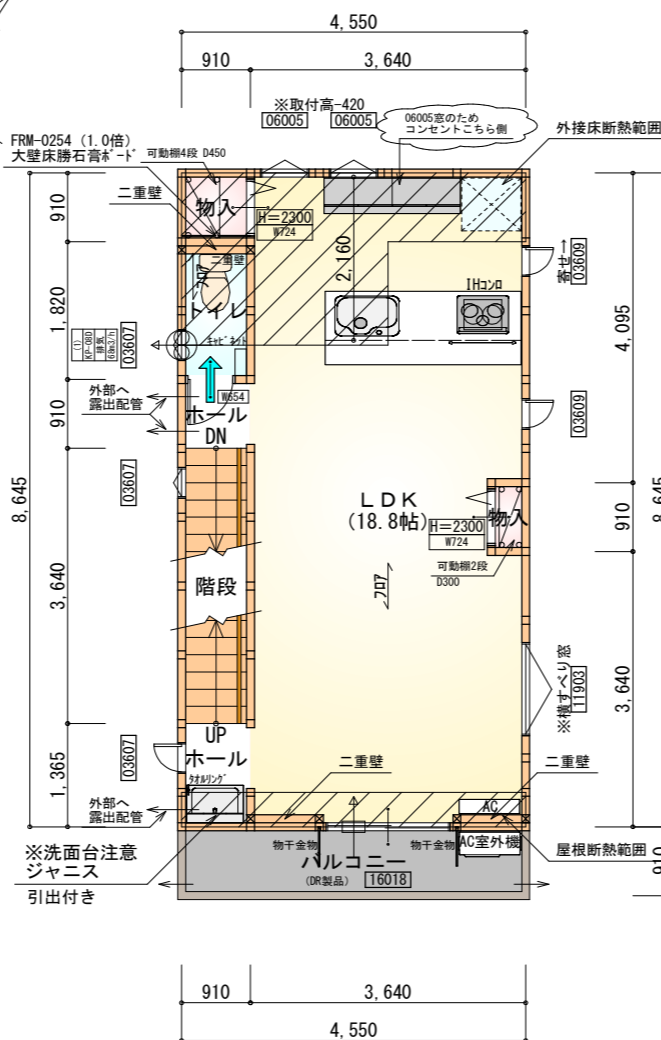


※令第125条における居室から屋外への出口までの歩行距離 明らかに適法

| 部屋名 | 面積 | m ² (帖) |
|--------------|--------|--------------------|
| UB | 3.312 | (2.0) |
| トイレ | 1.656 | (1.0) |
| 洗面脱衣室 | 3.726 | (2.3) |
| 玄関 | 2.070 | (1.3) |
| 物入 | 0.414 | (0.3) |
| 物入 | 0.414 | (0.3) |
| ホール | 4.555 | (2.8) |
| シューズクローク | 1.242 | (0.8) |
| 階段 | 1.656 | (1.0) |
| ウォークインクローゼット | 2.898 | (1.8) |
| 納戸 | 11.593 | (7.0) |
| 合計 | 33.54 | (20.6) |

石膏ボード耐力壁...5か所 (FRM-0254)

1階 平面図 S:1/100

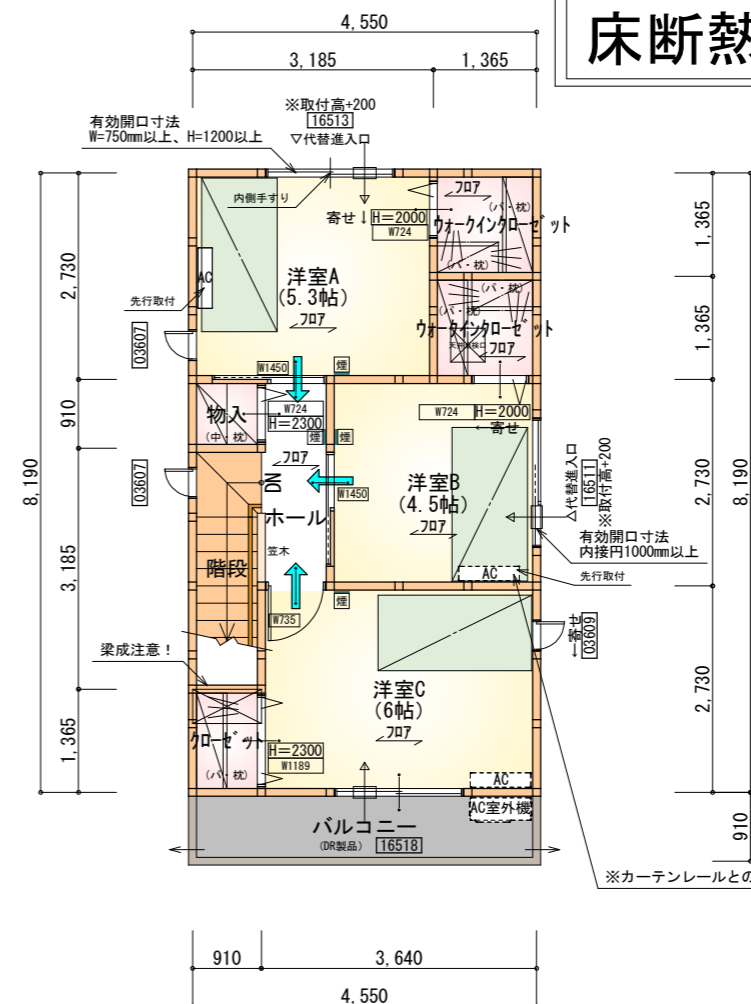


※令第120条における居室から屋外への出口までの歩行距離 明らかに適法

| 部屋名 | 面積 | m ² (帖) |
|-----|--------|--------------------|
| ホール | 0.828 | (0.5) |
| 物入 | 0.828 | (0.5) |
| LDK | 31.054 | (18.8) |
| 物入 | 0.414 | (0.3) |
| トイレ | 1.656 | (1.0) |
| 階段 | 3.312 | (2.0) |
| ホール | 1.242 | (0.8) |
| 合計 | 39.33 | (23.9) |

石膏ボード耐力壁...1か所 (FRM-0254)

2階 平面図 S:1/100



※令第120条における居室から屋外への出口までの歩行距離 明らかに適法

| 部屋名 | 面積 | m ² (帖) |
|--------------|-------|--------------------|
| ウォークインクローゼット | 1.863 | (1.1) |
| ウォークインクローゼット | 1.863 | (1.1) |
| クローゼット | 1.242 | (0.8) |
| 物入 | 0.828 | (0.5) |
| ホール | 2.484 | (1.5) |
| 階段 | 2.898 | (1.8) |
| 洋室A | 8.695 | (5.3) |
| 洋室B | 7.453 | (4.5) |
| 洋室C | 9.937 | (6.0) |
| 合計 | 37.26 | (22.6) |

1・2・3階 合計: 110.13m²

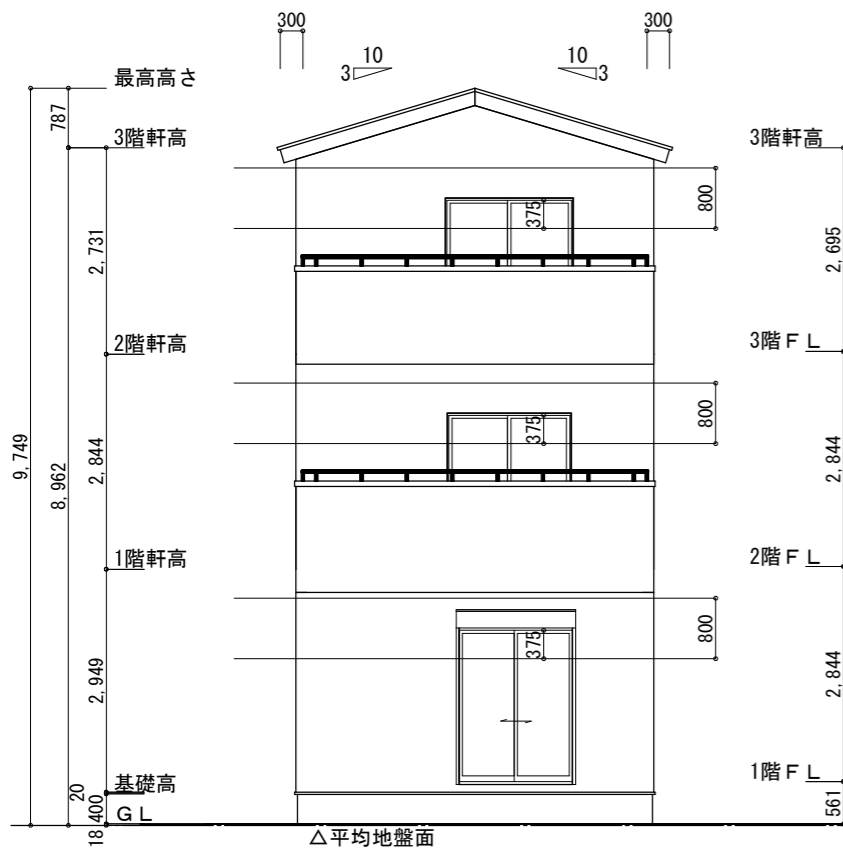
3階 平面図 S:1/100

*凡例

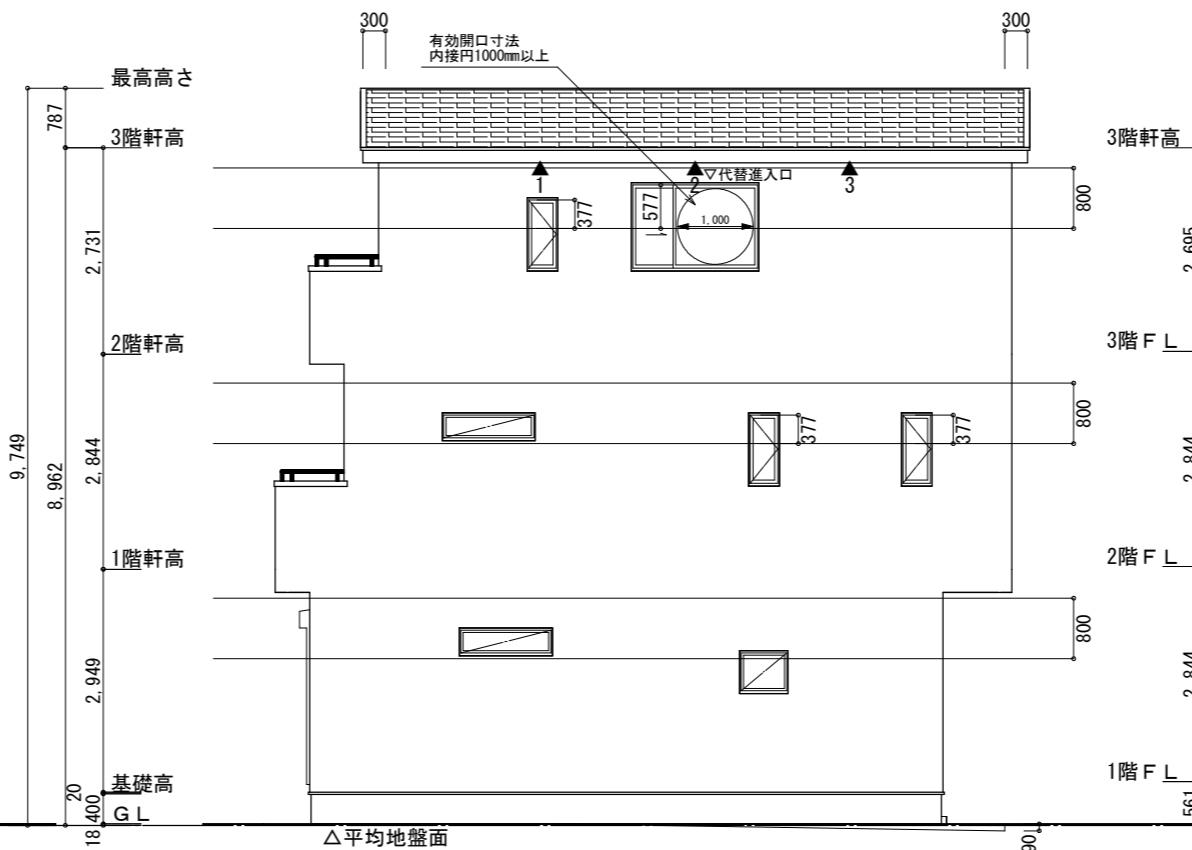
- 煙式感知器
- 換気扇 (壁用)
- 換気扇 (天井用)
- 給気口 100φ
- アンダーカット等
- 管柱 (105×105)
- エアコン設置推奨場所
- エアコン室外機設置推奨場所
- ※エアコンはお客様手配にて

※火気使用室内装・避難通路内装
天井: PB9.5+準不燃クロスQM9397~QM9497
壁: PB12.5+準不燃クロスQM9397~QM9497

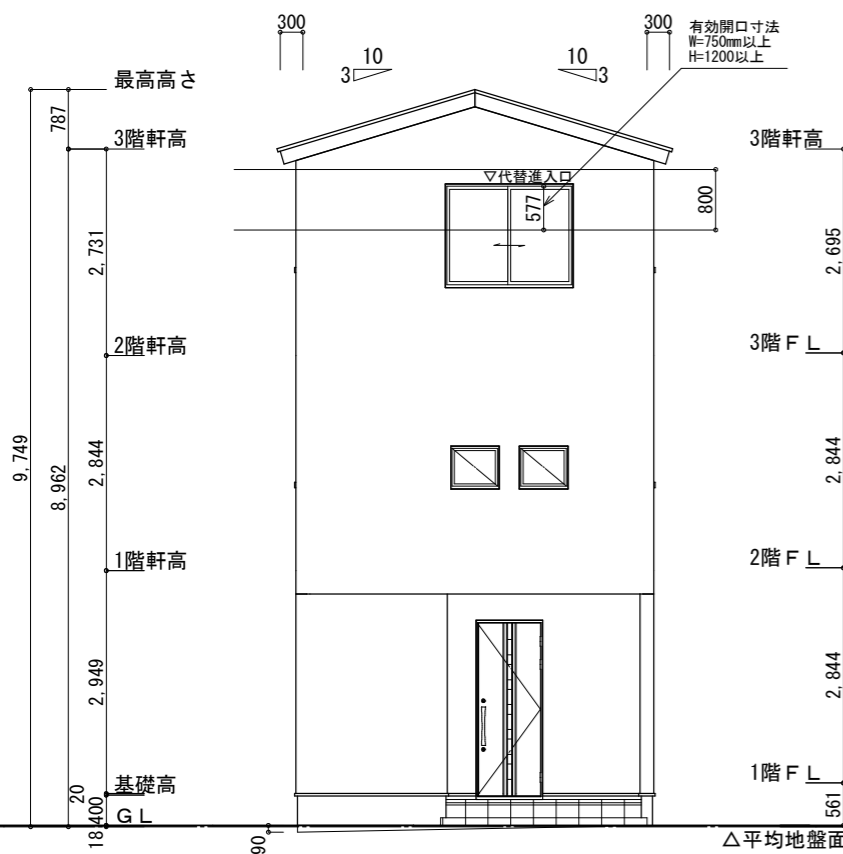
| | |
|-----|--|
| 段数 | 15段 |
| 階高 | 2844 |
| 有効幅 | W=780 |
| 蹴上 | R=189.6 |
| 踏面 | T=210.0 |
| 勾配 | R×2+T=589.2 550≤589.2≤650 R/T=0.903×21/21 =18.97/21≤22/21 |
| 蹴込板 | あり |
| 蹴込 | 30mm |
| 段鼻 | あり 30mm |



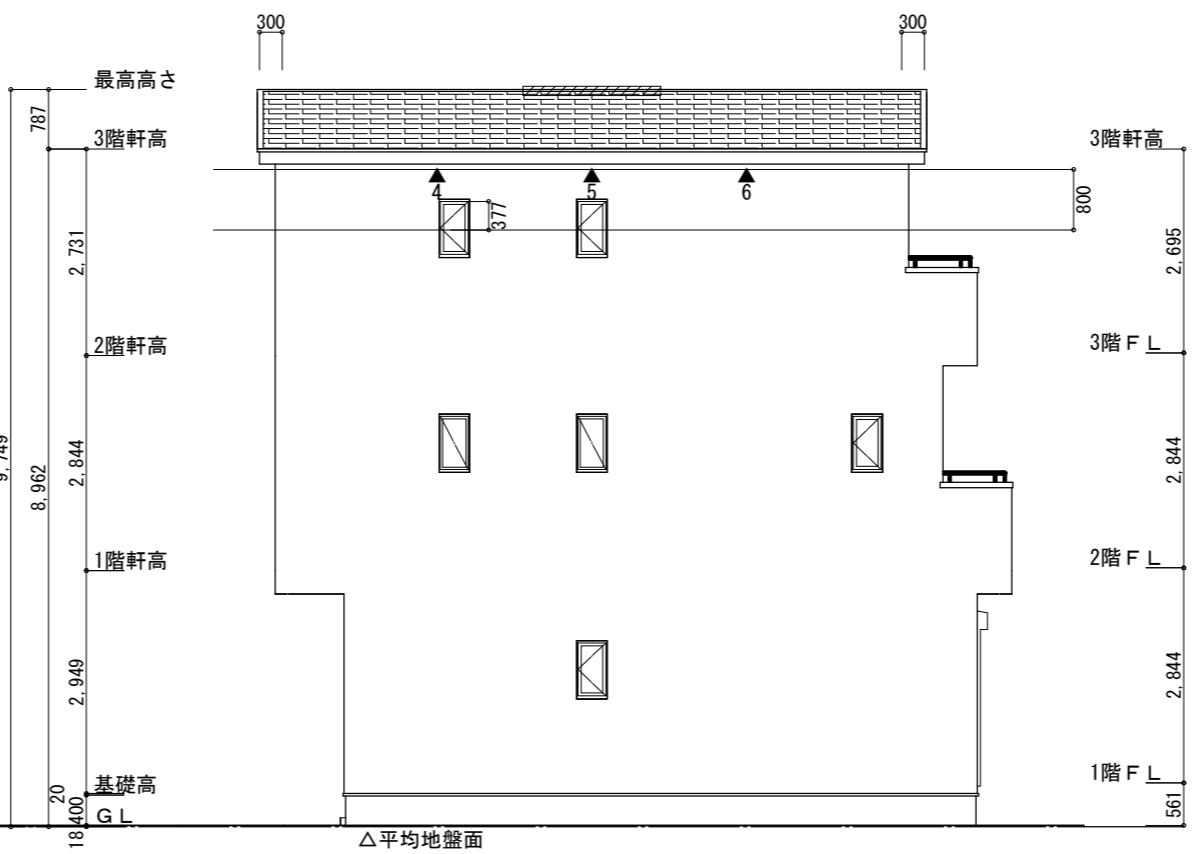
南側 立面図 S:1/100



東側 立面図 S:1/100



北側 立面図 S:1/100



西側 立面図 S:1/100

※小屋裏換気措置 (NBL 防火端部有孔板 8mm)
1枚あたりの有効開口面積: 0.00753㎡
▲: 有孔板位置を示す

※棟換気 (TOKO S型換気棟用 2P)
有孔換気面積 0.0340㎡/本
▨: 換気棟を示す

2階 吸気: $37.26\text{㎡} \times 1/900 = 0.0414\text{㎡}$
 $0.00753\text{㎡/枚} \times 6\text{枚} = 0.0451\text{㎡} > 0.0414\text{㎡} \therefore \text{OK}$

排気: $37.26\text{㎡} \times 1/1600 = 0.0232\text{㎡}$
 $0.0340\text{㎡/本} \times 1\text{本} = 0.034\text{㎡} > 0.0232\text{㎡} \therefore \text{OK}$

※平均地盤の算定
北面: $0.09 \times 4.55 / 2 = 0.20475$
東面: $0.09 \times 5.915 / 2 = 0.266175$

$0.470925 / 27.30 = 0.01725$
∴ 平均地盤=設計GL-18

| | |
|-----|---------------------|
| 工事名 | 駿河区広野二丁目建売北東棟様邸新築工事 |
| 備考 | |

| | |
|-----------------------------|-------------------|
| 心建設株式会社一級建築士事務所 | |
| 一級建築士事務所 静岡県知事登録 (3) 第7498号 | 静岡県浜松市浜名区内野2987-1 |
| 一級 国土交通大臣登録 第344970号 織田 綾子 | TEL: 053-586-7337 |

| | | |
|-----|-----|------------|
| 管理者 | 設計者 | 担当者 |
| 日付 | 日付 | 日付 |
| | | 2026/04/20 |

| | |
|-----|--------------------------------|
| 図面名 | 南側 立面図, 北側 立面図, 東側 立面図, 西側 立面図 |
|-----|--------------------------------|

| | |
|-----|-------|
| 縮尺 | 1/100 |
| No. | 3 |