

配置図 S:1/100

計画概要	
工事名称	知多郡東浦町建築2期中棟様邸新築工事
敷地概要	都市計画区域 都市計画区域域内(市街北区域)
用途地域	第1種住居地域
防火地域	指定なし
指定建築率	60.00%
指定容積率	200.00%
高さ制限	なし
高度地区	-
日影規制	10m以上の建築物
外壁の遮風	なし
風致地区	指定なし
その他の指定	都市計画道路




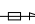


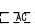

トータル面積表 (m ²)	
敷地面積	155.36
建築面積	62.31
床面積	59.41
延床面積	45.13
建築率	(62.31/155.36) × 100
容積率	(104.54/155.36) × 100

- 道路斜線：明らかに適法
- 隣地斜線：明らかに適法
- 平均地盤面：立面図にて算定
- 汚水：公共下水道へ接続
- 雨水：道路側溝へ放流
- 盛土規制法の許可対象となる工事無し

タイガ-EXハイパ-仕様

断熱等級5

* 凡例

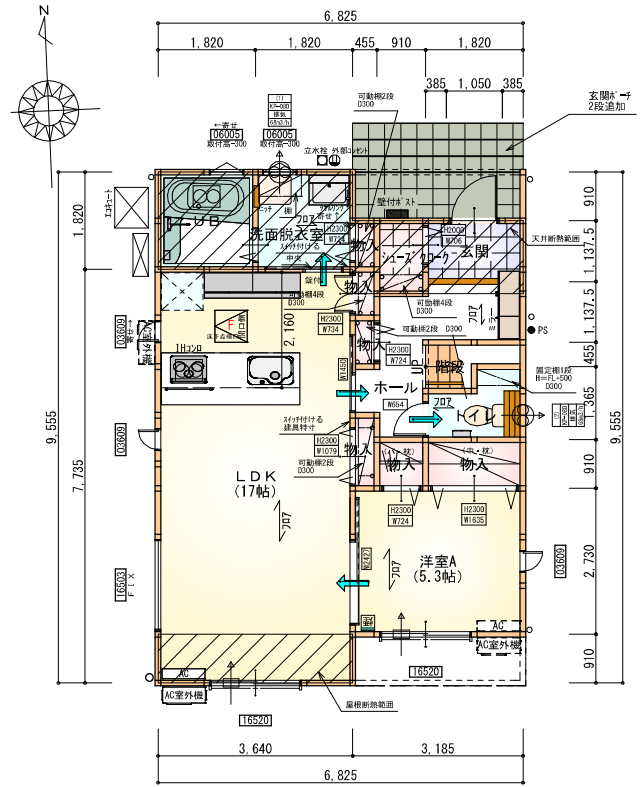
-  煙式感知器
 -  換気扇 (壁用)
 -  換気扇 (天井用)
 -  給気口 100φ
 -  アンダーカット等
 -  管柱 (105×105)
 -  エアコン設置推奨場所
 -  エアコン室外機設置推奨場所
- ※エアコンはお客様手配にて

※火気使用室内装

天井：PB9.5+準不燃クロスQM9397~QM9497

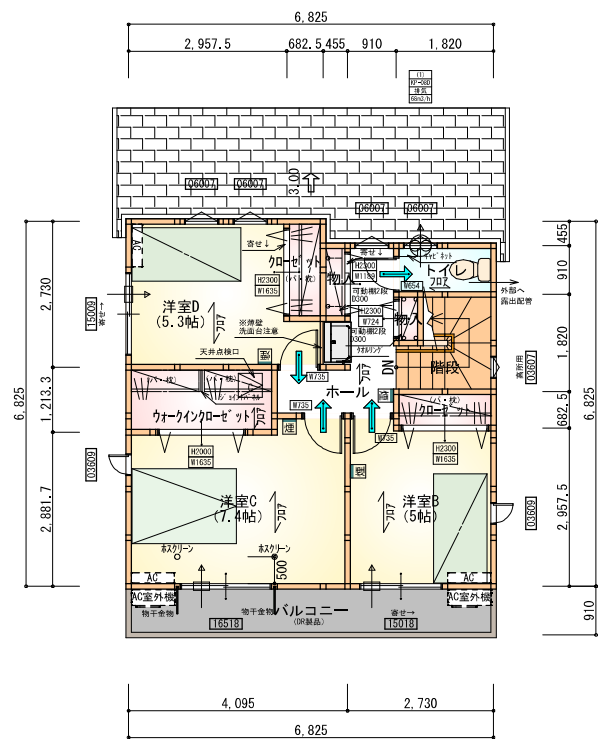
壁：PB12.5+準不燃クロスQM9397~QM9497

段数	15段
階高	2985
有効幅	WV=780
蹴上	R=199.0
踏面	T=210.0
勾配	$R \times 2 + T = 608.0$
	$550 \leq 608.0 \leq 650$
	$R / T = 0.948 \times 21 / 21 = 19.91 / 21 \leq 22 / 21$
蹴込板	あり
蹴込	30mm
段鼻	あり 30mm



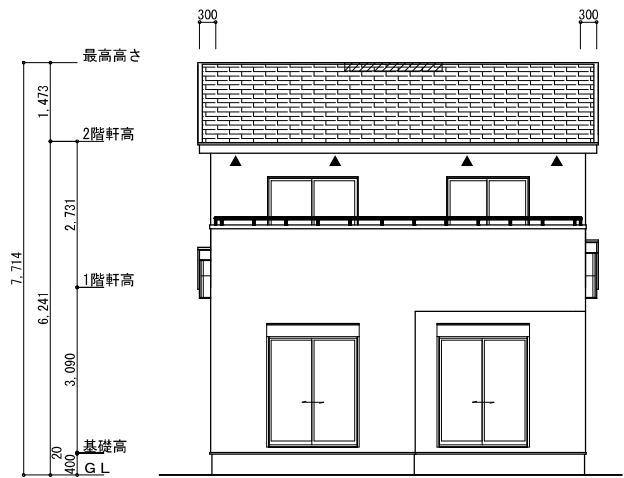
部屋名	面積	㎡(帖)
階段	1.242	(0.8)
トイレ	2.070	(1.3)
物入	1.656	(1.0)
玄関	2.070	(1.3)
UB	3.312	(2.0)
物入	0.828	(0.5)
物入	0.414	(0.3)
物入	0.414	(0.3)
シューズクロー	1.242	(0.8)
LDK	28.155	(17.0)
洗面脱衣室	3.312	(2.0)
物入	0.414	(0.3)
物入	0.621	(0.4)
洋室A	8.695	(5.3)
ホール	4.969	(3.0)
合計	59.41	(36.3)

1階 平面図 S:1/100

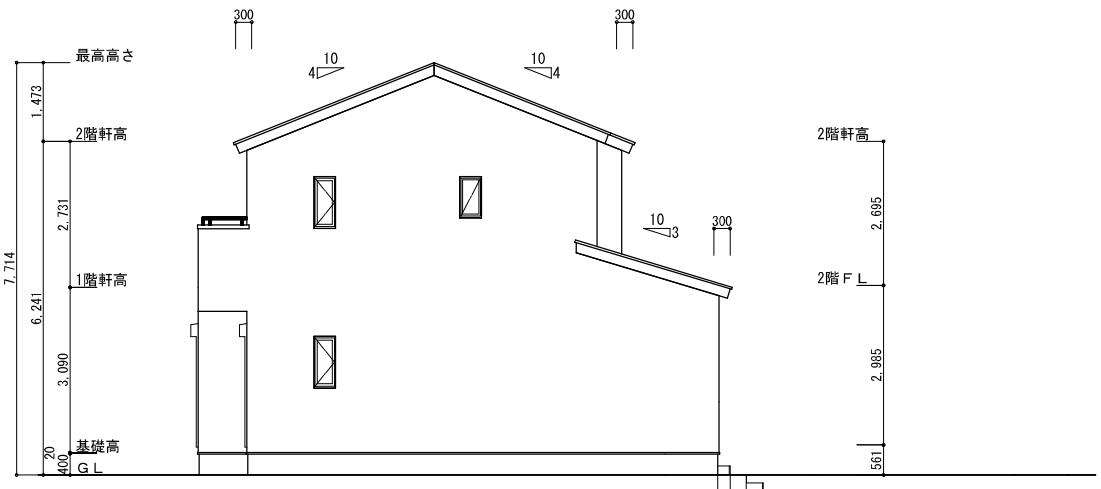


部屋名	面積	㎡(帖)
ウオーククローゼット	3.312	(2.0)
クローゼット	1.242	(0.8)
物入	0.414	(0.3)
ホール	4.555	(2.8)
トイレ	1.656	(1.0)
洋室B	8.281	(5.0)
洋室C	12.214	(7.4)
洋室D	8.695	(5.3)
クローゼット	1.242	(0.8)
物入	0.621	(0.4)
階段	2.898	(1.8)
合計	45.13	(27.6)

2階 平面図 S:1/100



南側 立面図 S:1/100



東側 立面図 S:1/100

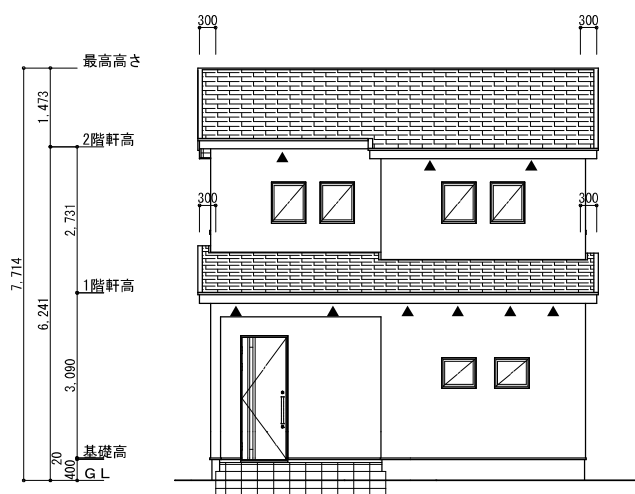
※小屋裏換気措置 (NBL 防火端部有孔板 8mm)
1枚あたりの有効開口面積: 0.00753m²
▲: 有孔板位置を示す

※棟換気 (TOKO S型換気棟 2P)
有孔換気面積 0.0340m²/本
▨: 換気棟を示す

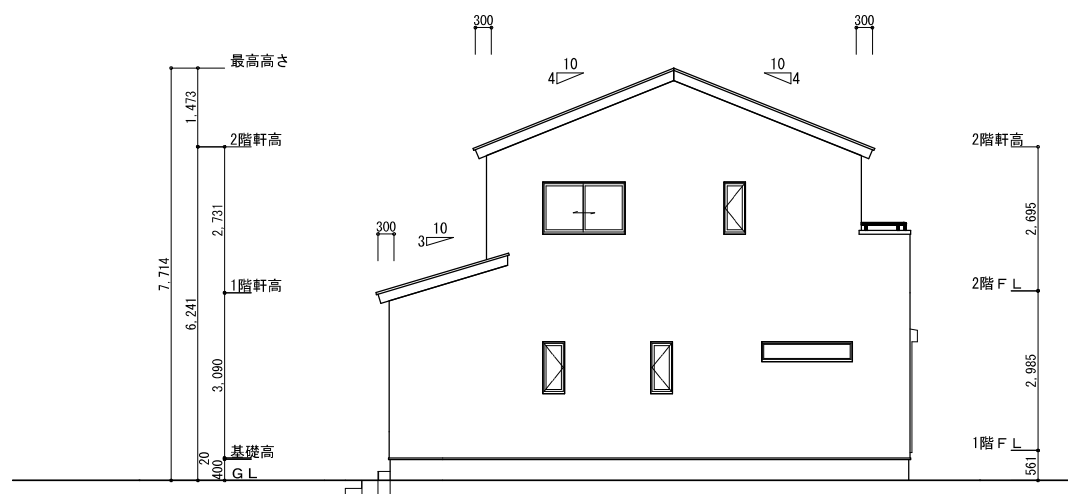
2階 吸気: 45.13m² × 1/900 = 0.0502m²
0.00753m²/枚 × 7 = 0.0527m² > 0.0502m² ∴OK

排気: 45.13m² × 1/1600 = 0.0283m²
0.0340m²/本 × 1本 = 0.0340m² > 0.0283m² ∴OK

1階 吸排気: 10.97m² × 1/250 = 0.0439m²
0.00753m²/枚 × 6 = 0.0451m² > 0.0439m² ∴OK



北側 立面図 S:1/100



西側 立面図 S:1/100

工事名 知多郡東浦町建売2期中棟様邸新築工事	心建設株式会社一級建築士事務所 一級建築士事務所 静岡県知事登録 (3) 第7498号 静岡県浜松市浜名区内野2987-1 一級 国土交通大臣登録 第344970号 織田 綾子 TEL:053-586-7337	管理者	設計者	担当者	図面名	縮尺 1/100	No. 3
		日付	日付	日付	南側 立面図, 北側 立面図, 東側 立面図, 西側 立面図 2026/03/03		