

太陽光有り

トータル面積表 (㎡)	
敷地面積	200.13
建築面積	63.76
床面積 1階	60.45
床面積 2階	44.71
延床面積	105.16
建築率	$(63.76/200.13) \times 100$
容積率	$(105.16/200.13) \times 100$

計画概要		
敷地概要	都市計画区域	都市計画区域内(区域区分非設定)
	用途地域	第2種中高層住居専用地域
	防火地域	指定なし
	指定建築率	60.00%
	指定容積率	200.00%

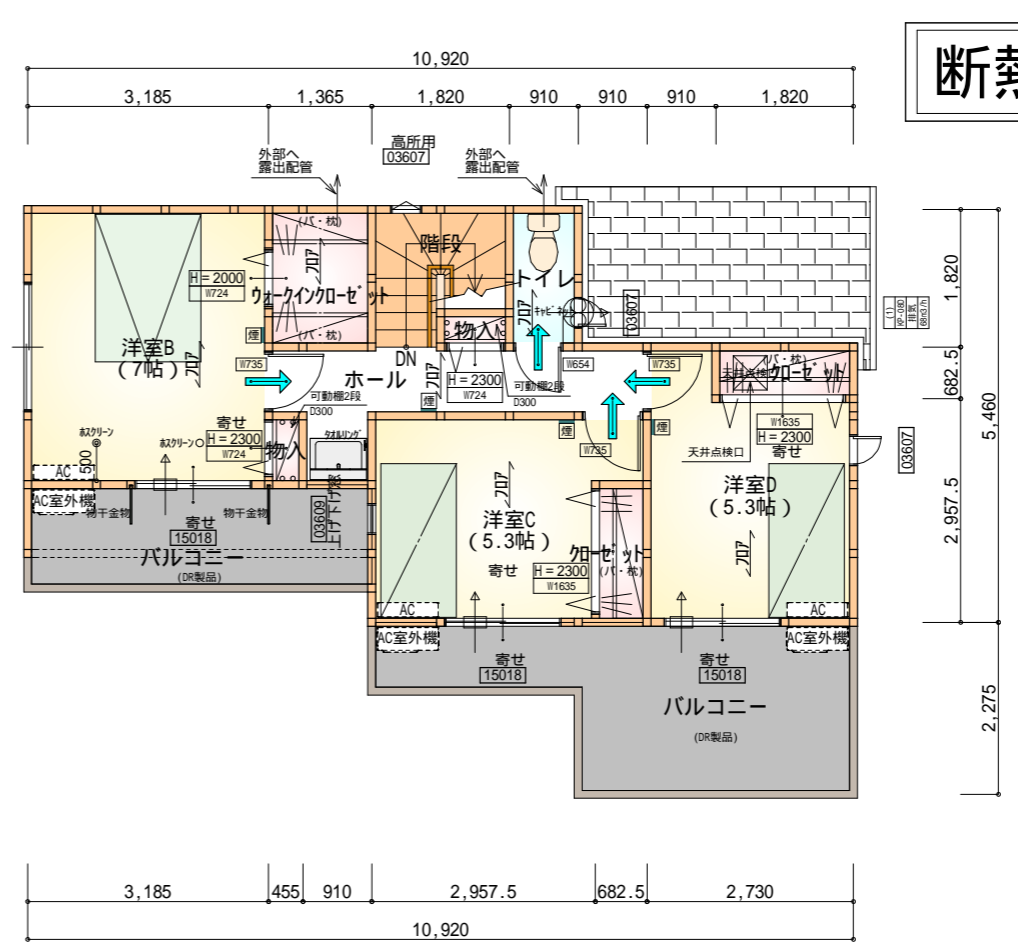
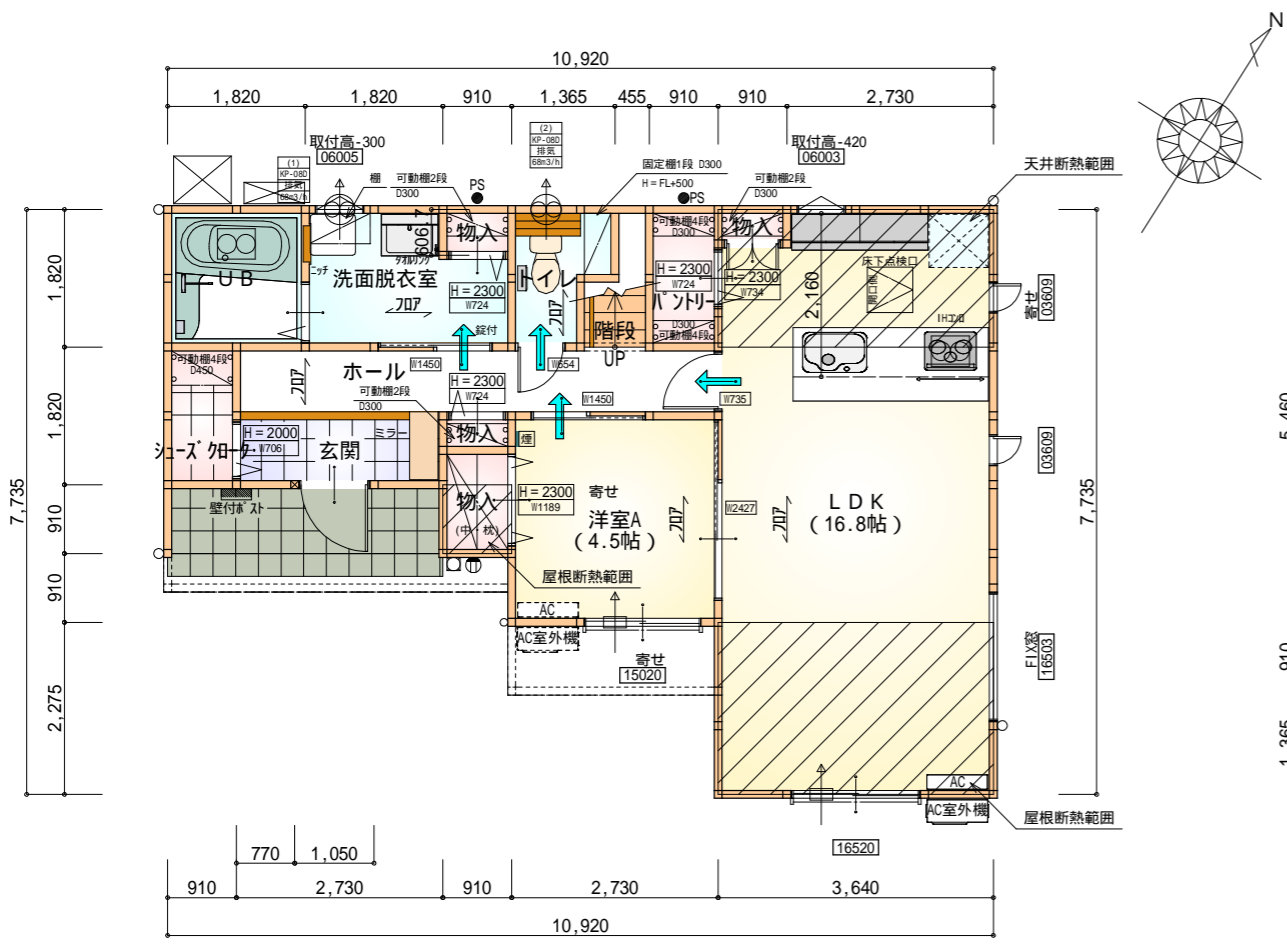
道路斜線: $(736+6000) \times 1.25 = 8420$
 建物高さ7441+道路との高低差(150-65) = 7526 < 8420 OK

- 隣地斜線: 明らかに適法
- 平均地盤面: 立面図にて算出
- 雨水: 道路側溝へ放流
- 污水: 公共下水道へ接続
- 盛土規制法の許可対象となる工事無し

配置図 S: 1/100

タイガーEXハイパー仕様

断熱等級5仕様



- * 凡例
- 煙式感知器
 - 換気扇 (壁用)
 - 換気扇 (天井用)
 - 給気口 100
 - アンダーカット等
 - 管柱 (105 x 105)
 - アイコン設置推奨場所
 - アイコン室外機設置推奨場所
- アイコンはお客様手配にて

火気使用室内装
 天井：PB9.5+準不燃クロスQM9397～QM9497
 壁：PB12.5+準不燃クロスQM9397～QM9497

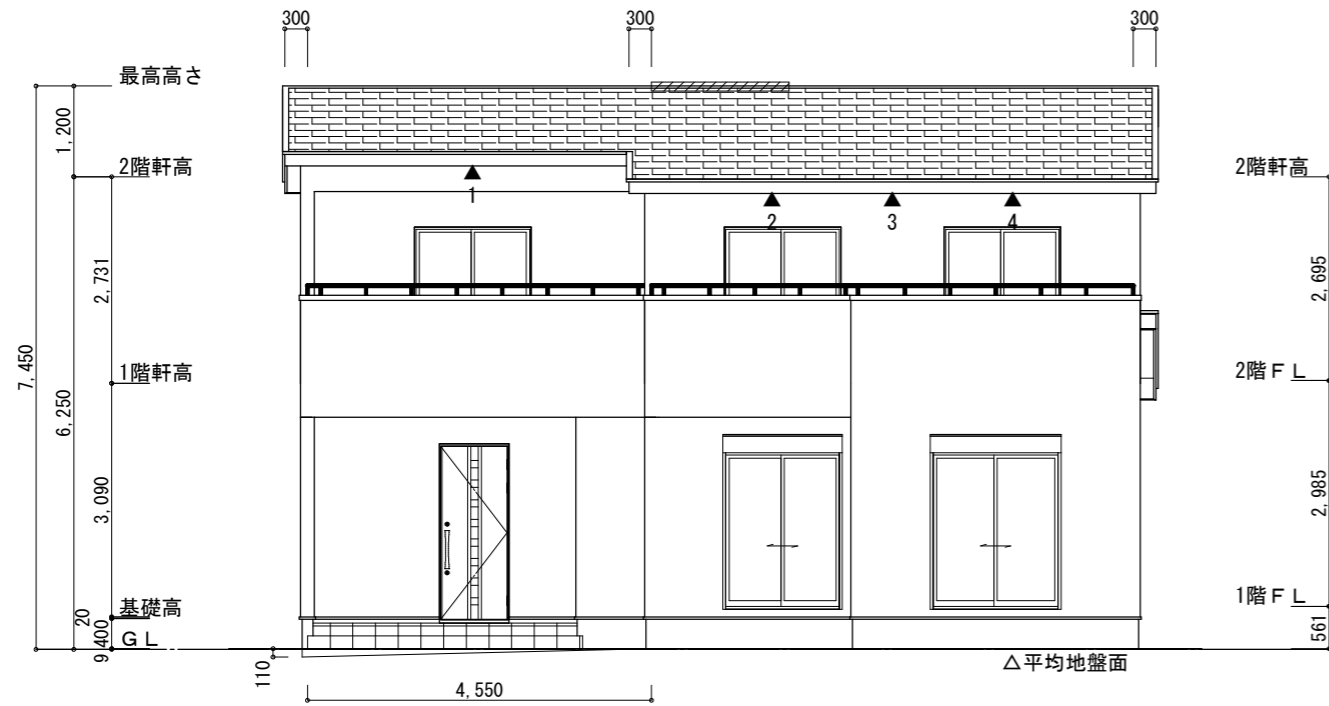
部屋名	面積	m ² (帖)
階段	1.242	(0.8)
シューズコート	1.656	(1.0)
玄関	2.484	(1.5)
物入	1.242	(0.8)
物入	0.414	(0.3)
物入	0.414	(0.3)
トイレ	2.070	(1.3)
物入	0.552	(0.3)
UB	3.312	(2.0)
洗面脱衣室	4.417	(2.7)
ホール	5.797	(3.5)
パントリー	1.656	(1.0)
LDK	27.741	(16.8)
洋室A	7.453	(4.5)
合計	60.45	(36.8)

1階 平面図 S:1/100

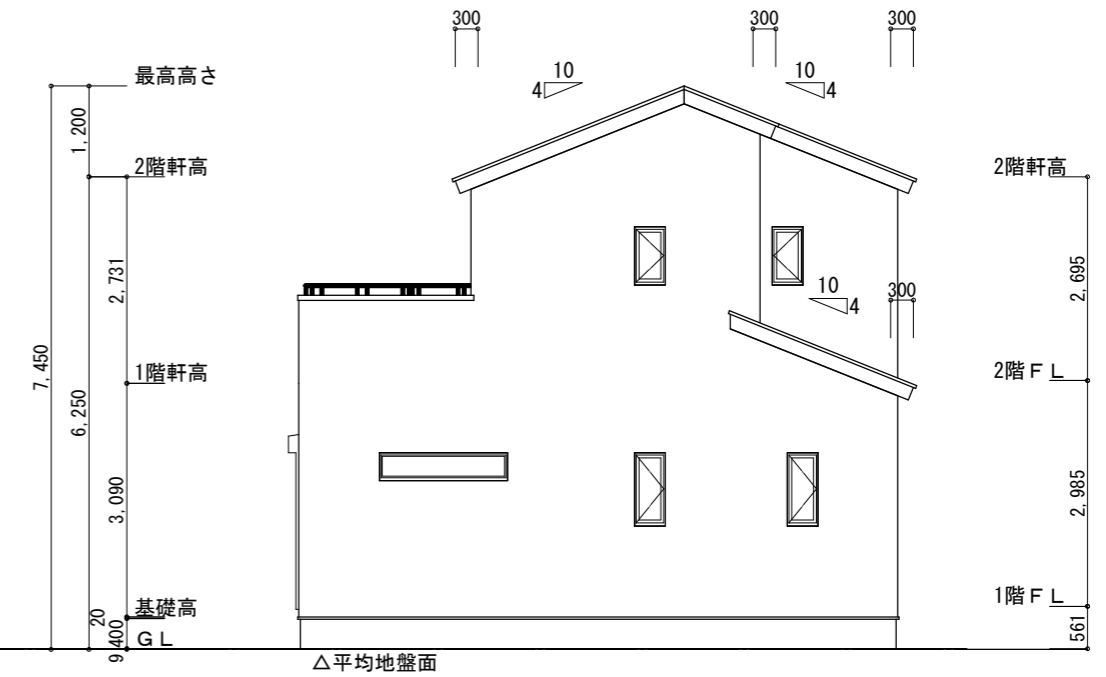
部屋名	面積	m ² (帖)
階段	2.898	(1.8)
トイレ	1.656	(1.0)
ウォークインクローゼット	2.484	(1.5)
物入	0.414	(0.3)
クローゼット	1.242	(0.8)
クローゼット	1.242	(0.8)
物入	0.414	(0.3)
ホール	5.383	(3.3)
洋室B	11.593	(7.0)
洋室C	8.695	(5.3)
洋室D	8.695	(5.3)
合計	44.71	(27.4)

2階 平面図 S:1/100

段数	15段
階高	2985
有効幅	W=780
蹴上	R=199.0
踏面	T=210.0
勾配	R × 2 + T = 608.0
	550 608.0 650
	R / T = 0.948 × 21 / 21 = 19.91 / 21 22 / 21
蹴込板	あり
蹴込	30mm
段鼻	あり 30mm

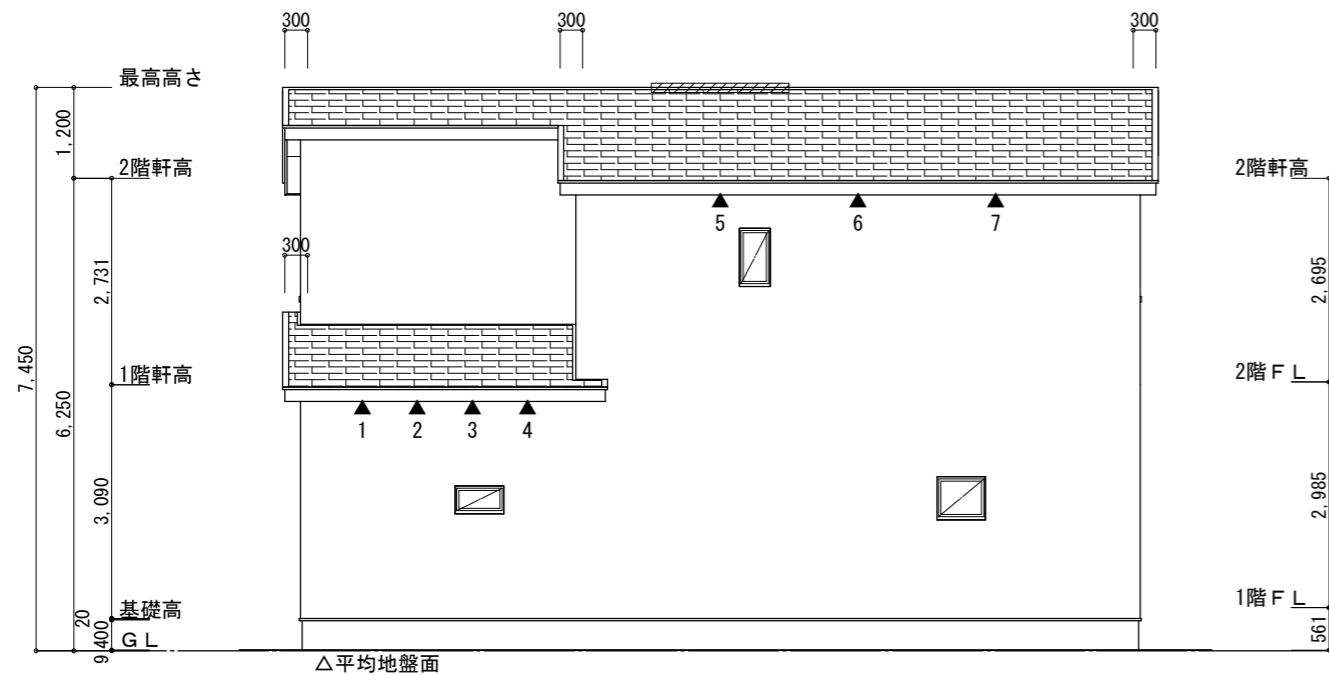


南側 立面図 S:1/100

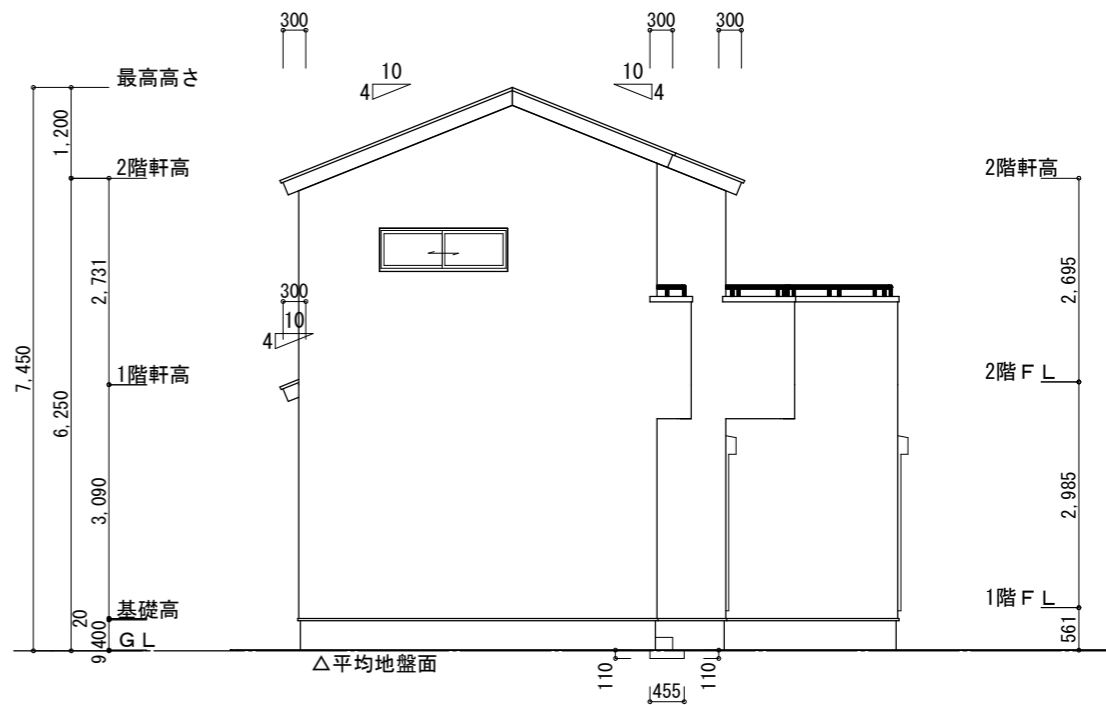


東側 立面図 S:1/100

<p>※平均地盤の算定 南面: $0.11 \times 4.55 / 2 = 0.25025$ 西面: $0.11 \times 0.455 = 0.05005$ $0.3003 / 37.31 = 0.008048$ \therefore 平均地盤=設計GL-9</p>	<p>※小屋裏換気措置 (NBL 防火端部有孔板 8mm) 1枚あたりの有効開口面積: 0.00753m^2 ▲: 有孔板位置を示す ※棟換気 (TOKO S型換気棟用 2P) 有孔換気面積 $0.0340\text{m}^2/\text{本}$ ▨: 換気棟を示す</p>	<p>2階 吸気: $44.71\text{m}^2 \times 1/900 = 0.0497\text{m}^2$ $0.00753\text{m}^2/\text{枚} \times 7\text{枚} = 0.0527\text{m}^2 > 0.0497\text{m}^2 \therefore \text{OK}$ 排気: $44.71\text{m}^2 \times 1/1600 = 0.0280\text{m}^2$ $0.0340\text{m}^2/\text{本} \times 1\text{本} = 0.0340\text{m}^2 > 0.0280\text{m}^2 \therefore \text{OK}$ 1階 吸排気: $6.62\text{m}^2 \times 1/250 = 0.0265\text{m}^2$ $0.00753\text{m}^2/\text{枚} \times 4\text{枚} = 0.0301\text{m}^2 > 0.0265\text{m}^2 \therefore \text{OK}$</p>
---	---	---

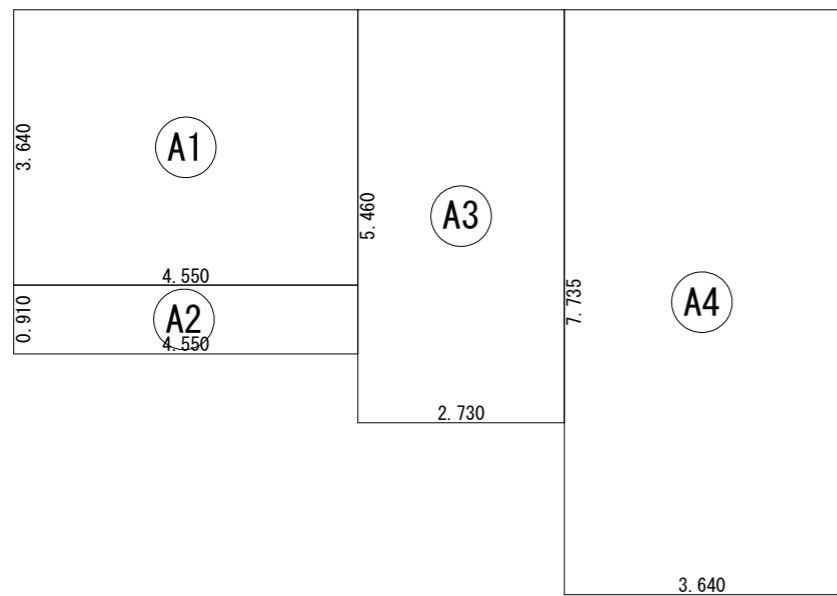


北側 立面図 S:1/100



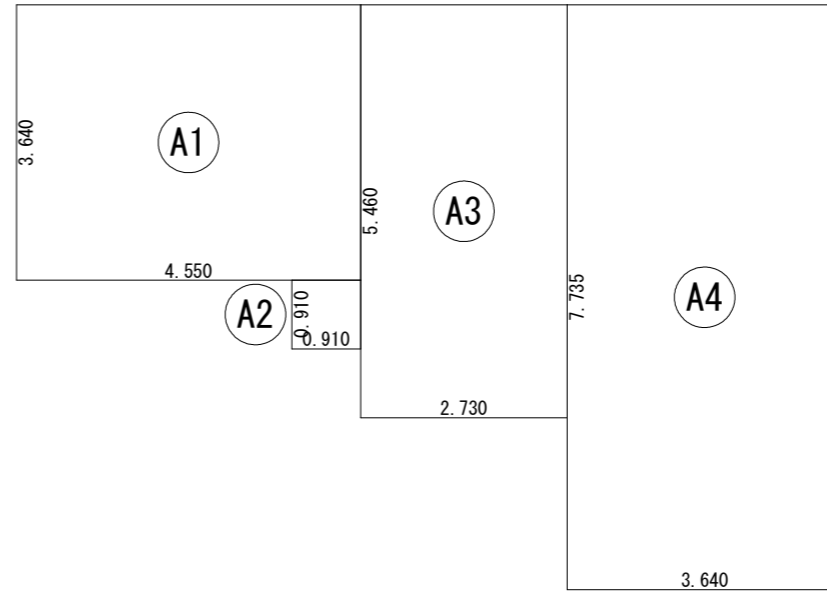
西側 立面図 S:1/100

<p>工事名 榛原郡吉田町住吉建売3期11号地様邸新築工事</p>	<p>心建設株式会社一級建築士事務所 一級建築士事務所 静岡県知事登録 (3) 第7498号 静岡県浜松市浜名区内野2987-1 一級 国土交通大臣登録 第344970号 織田 綾子 TEL:053-586-7337</p>	<p>管理者 日付</p>	<p>設計者 日付</p>	<p>担当者 日付 2026/03/20</p>	<p>図面名 南側 立面図, 北側 立面図, 東側 立面図, 西側 立面図</p>	<p>縮尺 1/100</p>	<p>No. 3 まろせ</p>
-----------------------------------	--	---------------	---------------	------------------------------	---	---------------------	----------------------



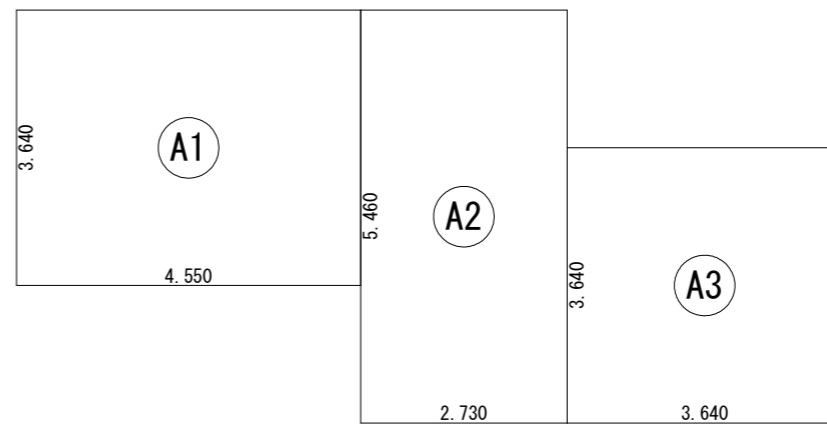
建築面積求積図 S:1/100

建築面積表			
	形状	計算式	面積
Ⓐ1	矩形	4.550×3.640	16.5620
Ⓐ2	矩形	4.550×0.910	4.1405
Ⓐ3	矩形	2.730×5.460	14.9058
Ⓐ4	矩形	3.640×7.735	28.1554
計(m ²)			計(坪)
合計		63.76	19.28



1階 床面積求積図 S:1/100

床面積表<1階>			
	形状	計算式	面積
Ⓐ1	矩形	4.550×3.640	16.5620
Ⓐ2	矩形	0.910×0.910	0.8281
Ⓐ3	矩形	2.730×5.460	14.9058
Ⓐ4	矩形	3.640×7.735	28.1554
計(m ²)			計(坪)
合計		60.45	18.28



2階 床面積求積図 S:1/100

床面積表<2階>			
	形状	計算式	面積
Ⓐ1	矩形	4.550×3.640	16.5620
Ⓐ2	矩形	2.730×5.460	14.9058
Ⓐ3	矩形	3.640×3.640	13.2496
計(m ²)			計(坪)
合計		44.71	13.52

工事名 榛原郡吉田町住吉建売3期11号地様邸新築工事

備考

心建設株式会社一級建築士事務所

一級建築士事務所 静岡県知事登録(3)第7498号 静岡県浜松市浜名区内野2987-1
一級 国土交通大臣登録 第344970号 織田 綾子 TEL:053-586-7337

管理者

日付

設計者

日付

担当者

日付 2026/03/20

図面名

1階 床面積求積図, 2階 床面積求積図, 建築面積求積図

縮尺

1/100

No.

