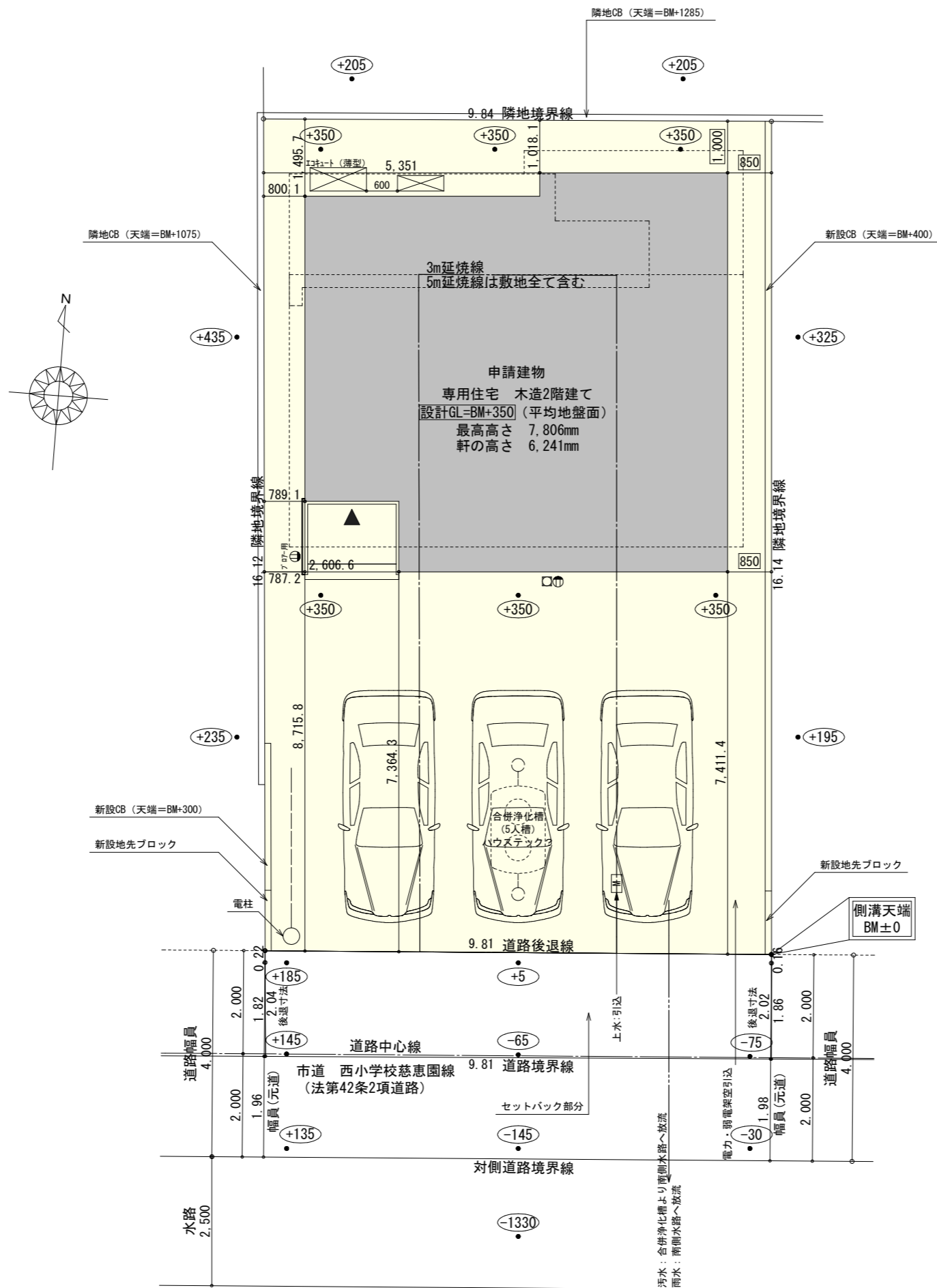


# 太陽光あり



計画概要		
敷地概要	都市計画区域	都市計画区域内(市街化区域)
	用途地域	第1種住居地域
	防火地域	指定なし
	指定建蔽率	60.00%
	指定容積率	200.00%
	日影規制	4h-2.5h 測定高4m

トータル面積表 (㎡)	
敷地面積	158.59
建築面積	61.27
床面積 1階	58.79
床面積 2階	45.95
延床面積	104.74
建蔽率	$(61.27/158.59) \times 100$
容積率	$(104.74/158.59) \times 100$

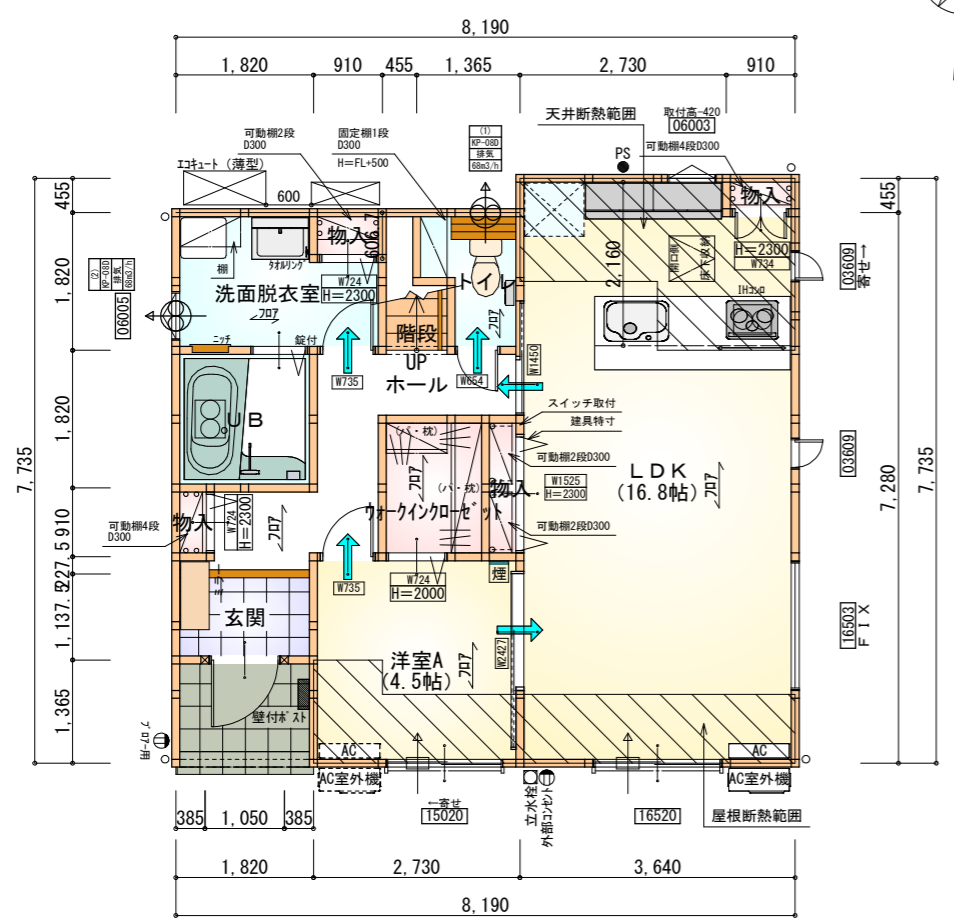
- 道路斜線、隣地斜線：明らかに適法
- 平均地盤面：算出不要
- 雨水：南側水路へ放流
- 汚水：合併浄化槽より南側水路へ放流

※水路への放流に際し道路占用、水路占用について協議対応中  
 ※道路後退内に建築物無し、又新たに築造しない  
 ※盛土規制法の許可対象となる工事無し

工事名 焼津市三ヶ名建売4期様邸新築工事	心建設株式会社一級建築士事務所 一級建築士事務所 静岡県知事登録 (3) 第7498号 静岡県浜松市浜名区内野2987-1 一級 国土交通大臣登録 第344970号 織田 綾子 TEL:053-586-7337	管理者 日付	設計者 日付	担当者 日付 2026/03/18	図面名 配置図	縮尺 1/100	No. 1
-------------------------	---	-----------	-----------	-------------------------	------------	-------------	----------

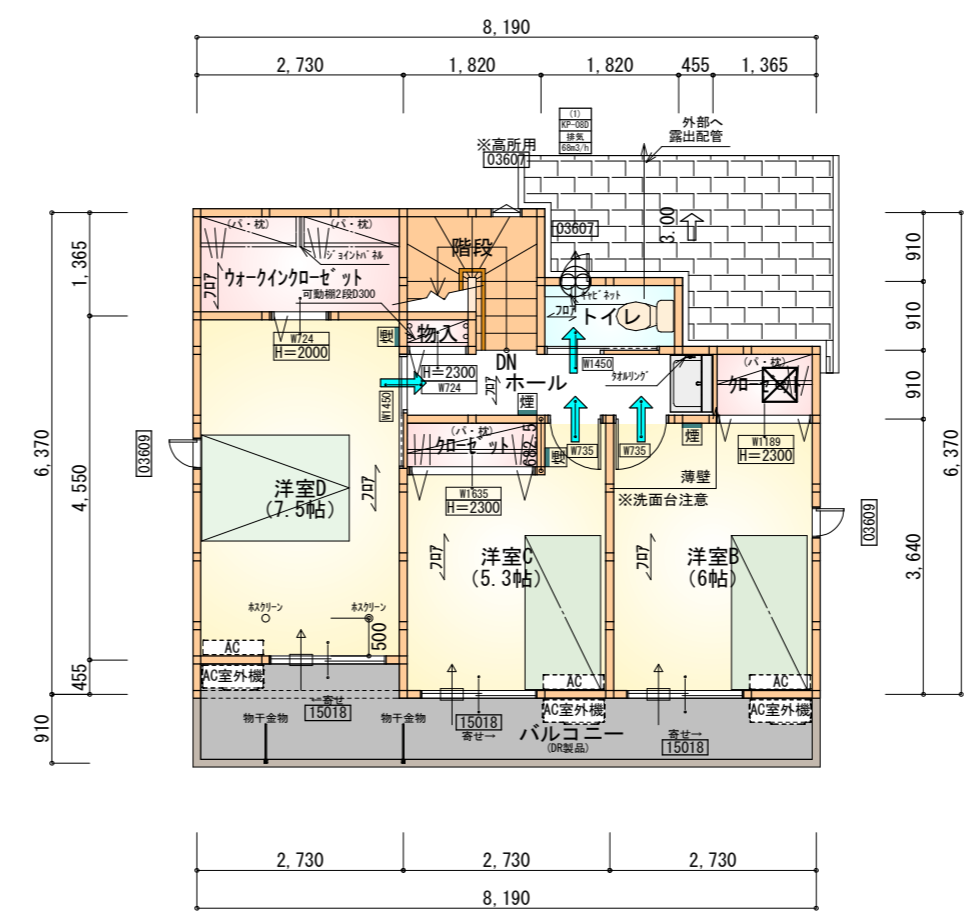
# タイガ-EXハイパ-仕様

## 断熱等級5



部屋名	面積	m <sup>2</sup> (帖)
物入	0.414	(0.3)
物入	0.828	(0.5)
ホール	5.797	(3.5)
玄関	2.070	(1.3)
ウォークインクローゼット	2.484	(1.5)
トイレ	2.070	(1.3)
物入	0.414	(0.3)
物入	0.552	(0.3)
LDK	27.741	(16.8)
階段	1.242	(0.8)
UB	3.312	(2.0)
洗面脱衣室	4.417	(2.7)
洋室A	7.453	(4.5)
合計	58.79	(35.8)

1階 平面図 S:1/100



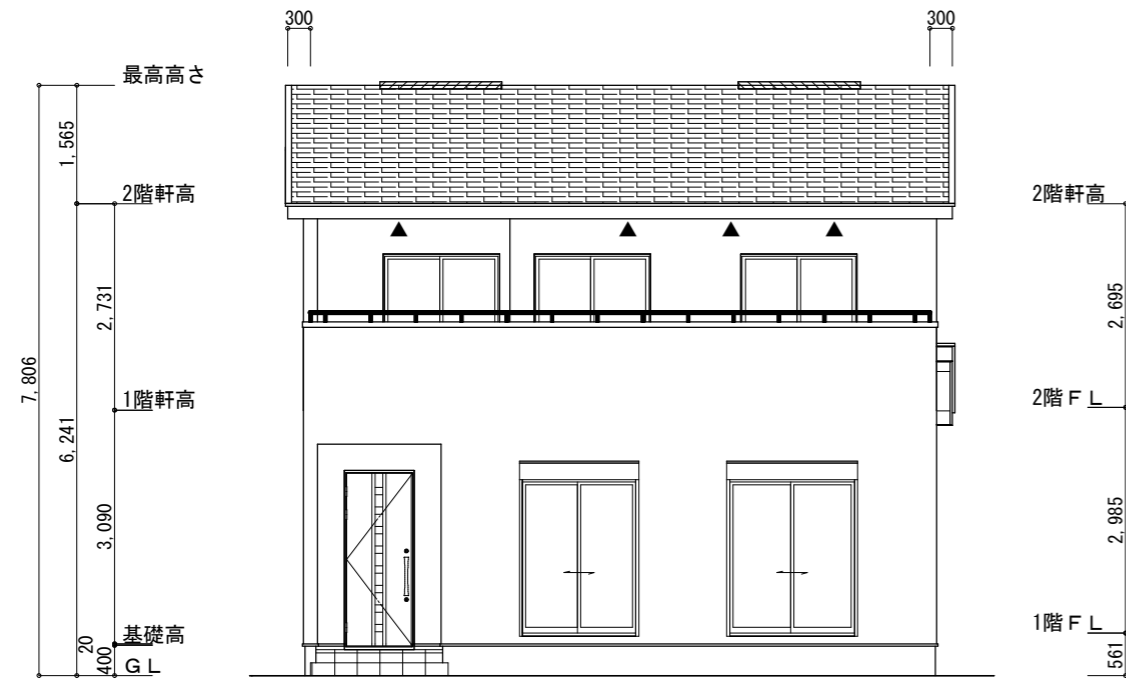
部屋名	面積	m <sup>2</sup> (帖)
階段	2.898	(1.8)
ウォークインクローゼット	3.726	(2.3)
クローゼット	1.242	(0.8)
クローゼット	1.242	(0.8)
物入	0.414	(0.3)
トイレ	1.656	(1.0)
ホール	3.726	(2.3)
洋室B	9.937	(6.0)
洋室C	8.695	(5.3)
洋室D	12.422	(7.5)
合計	45.95	(28.1)

2階 平面図 S:1/100

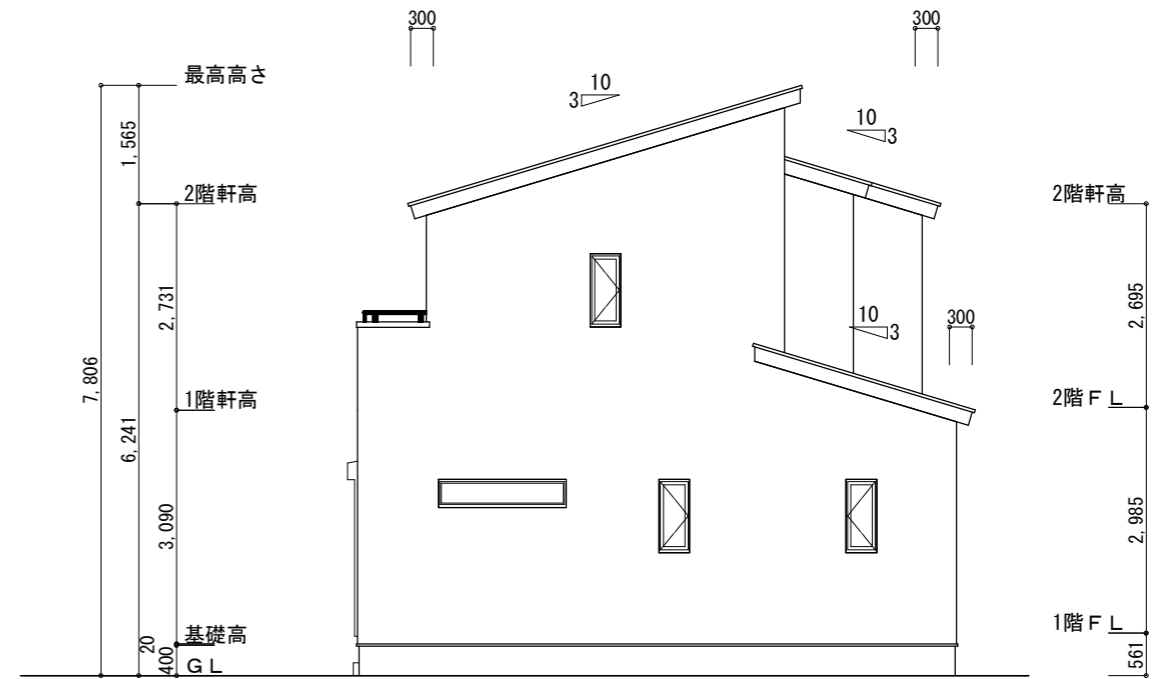
- \* 凡例
- 煙式感知器
  - 換気扇(壁用)
  - 換気扇(天井用)
  - 給気口100φ
  - アンダーカット等
  - 管柱(105x105)
  - エアコン設置推奨場所
  - エアコン室外機設置推奨場所
- ※エアコンはお客様手配にて

※火気使用室内装  
 天井: PB9.5+準不燃クロスQM9397~QM9497  
 壁: PB12.5+準不燃クロスQM9397~QM9497

段数	15段
階高	2985
有効幅	W=780
蹴上	R=199.0
踏面	T=210.0
勾配	$R \times 2 + T = 608.0$ $550 \leq 608.0 \leq 650$ $R / T = 0.948 \times 21 / 21$ $= 19.91 / 21 \leq 22 / 21$
蹴込板	あり
蹴込	30mm
段鼻	あり 30mm

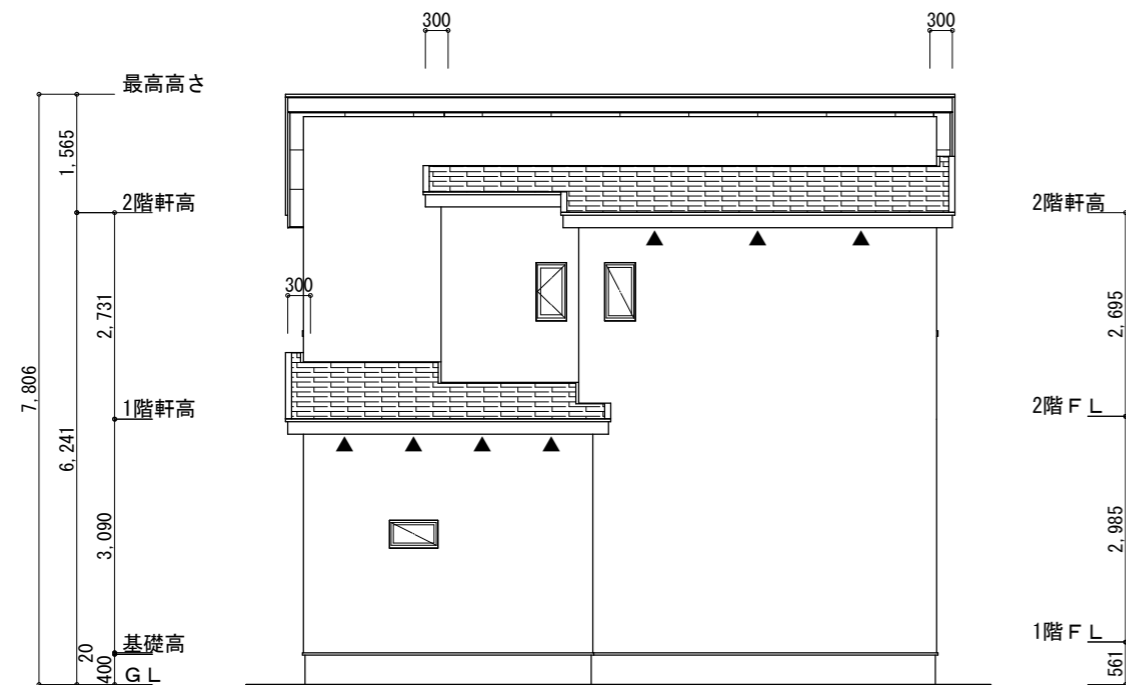


南側立面図 S:1/100

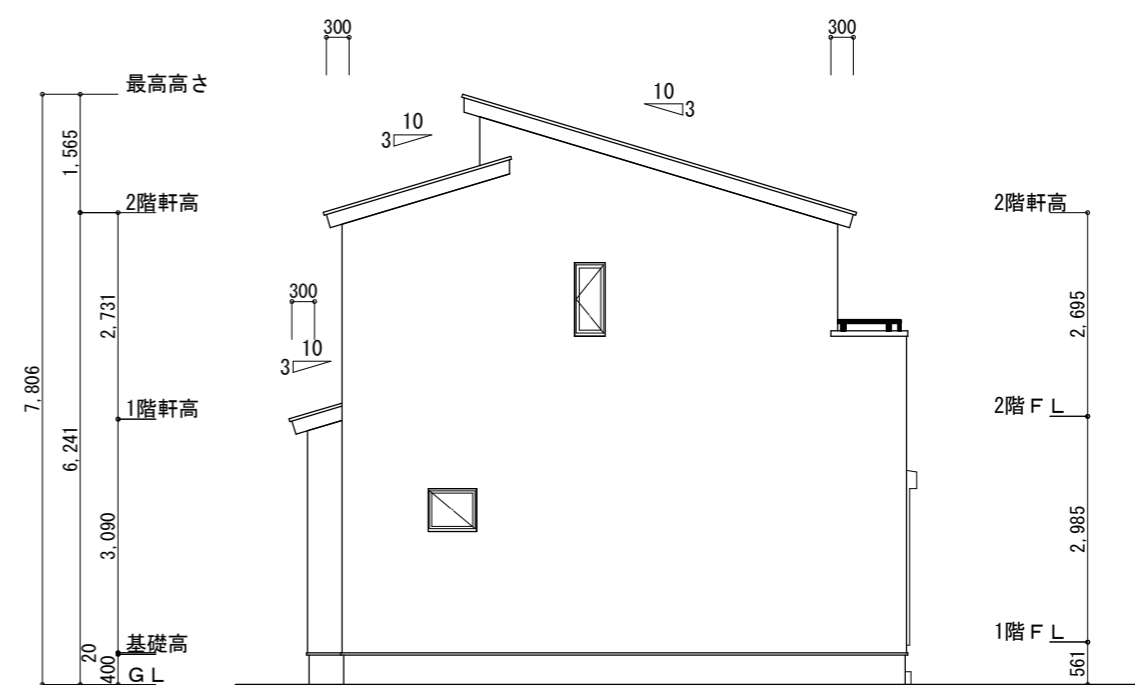


東側立面図 S:1/100

<p>※小屋裏換気措置 (NBL 防火端部有孔板 8mm) 1枚あたりの有効開口面積: 0.00753㎡</p> <p>▲: 有孔板位置を示す</p> <p>※棟換気 (TOKO 片流れ棟用 2P) 有孔換気面積 0.0156㎡/本 : 換気棟を示す</p>	<p>2階 吸気: <math>45.95\text{m}^2 \times 1/900 \approx 0.0511\text{m}^2</math> <math>0.00753\text{m}^2/\text{枚} \times 7\text{枚} = 0.0527\text{m}^2 &gt; 0.0511\text{m}^2</math> ∴OK</p> <p>排気: <math>45.95\text{m}^2 \times 1/1600 \approx 0.0287\text{m}^2</math> <math>0.0156\text{m}^2/\text{本} \times 2\text{本} = 0.0312\text{m}^2 &gt; 0.0287\text{m}^2</math> ∴OK</p> <p>下屋 吸排気: <math>6.62\text{m}^2 \times 1/250 \approx 0.0265\text{m}^2</math> <math>0.00753\text{m}^2/\text{枚} \times 4\text{枚} = 0.0301\text{m}^2 &gt; 0.0265\text{m}^2</math> ∴OK</p>
---	---



北側立面図 S:1/100



西側立面図 S:1/100

工事名 焼津市三ヶ名建売4期様邸新築工事

備考

心建設株式会社一級建築士事務所

一級建築士事務所 静岡県知事登録 (3) 第7498号 静岡県浜松市浜名区内野2987-1  
一級 国土交通大臣登録 第344970号 織田 綾子 TEL:053-586-7337

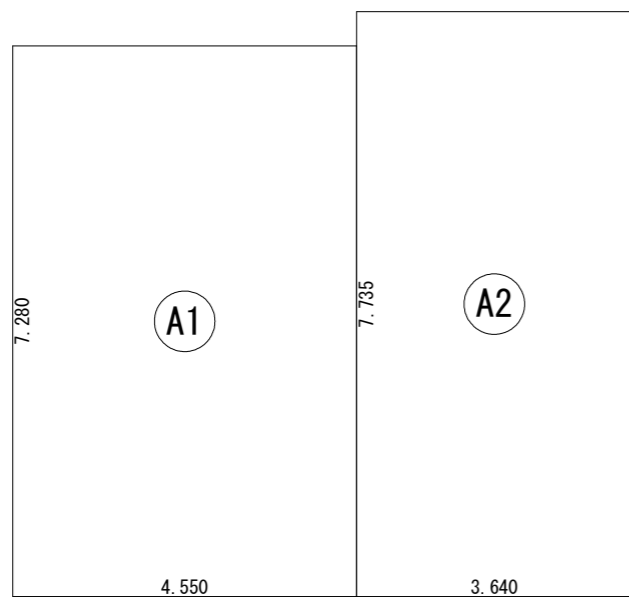
管理者	設計者	担当者
日付	日付	日付
		2026/03/16

図面名 南側立面図, 北側立面図, 東側立面図, 西側立面図

縮尺 1/100

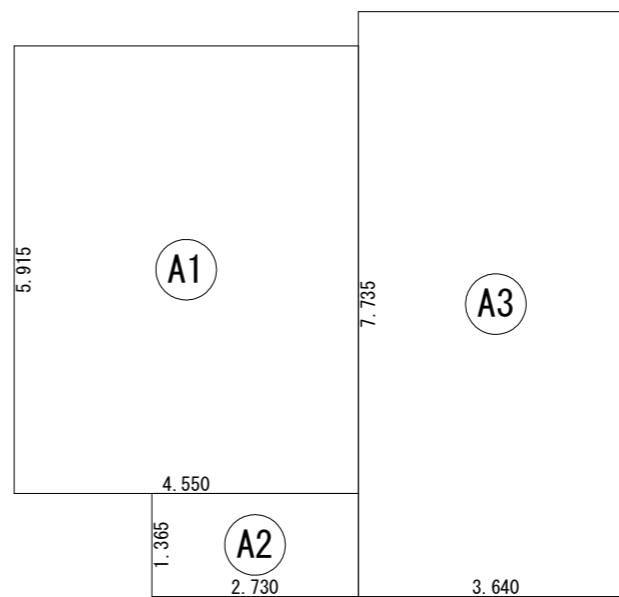
No. 3

WS25-38968



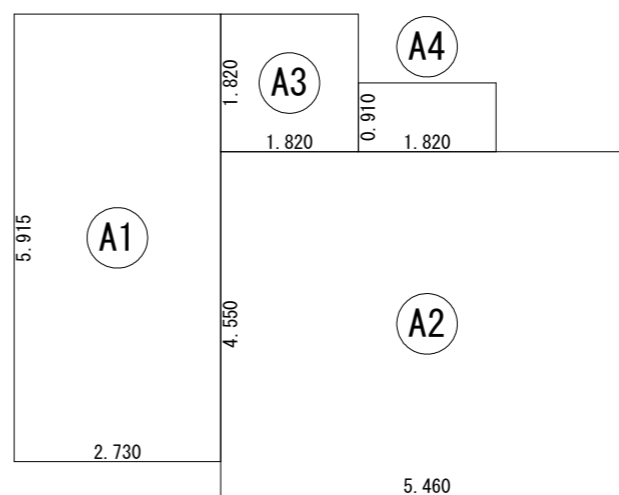
建築面積表			
	形状	計算式	面積
Ⓐ	矩形	4.550×7.280	33.1240
Ⓑ	矩形	3.640×7.735	28.1554
計(m <sup>2</sup> )			計(坪)
合計		61.27	18.53

建築面積求積図 S:1/100



床面積表<1階>			
	形状	計算式	面積
Ⓐ	矩形	4.550×5.915	26.9133
Ⓑ	矩形	2.730×1.365	3.7265
Ⓒ	矩形	3.640×7.735	28.1554
計(m <sup>2</sup> )			計(坪)
合計		58.79	17.78

1階 床面積求積図 S:1/100



床面積表<2階>			
	形状	計算式	面積
Ⓐ	矩形	2.730×5.915	16.1480
Ⓑ	矩形	5.460×4.550	24.8430
Ⓒ	矩形	1.820×1.820	3.3124
Ⓓ	矩形	1.820×0.910	1.6562
計(m <sup>2</sup> )			計(坪)
合計		45.95	13.90

2階 床面積求積図 S:1/100

工事名 焼津市三ヶ名建売4期様邸新築工事  
備考

心建設株式会社一級建築士事務所  
一級建築士事務所 静岡県知事登録 (3) 第7498号 静岡県浜松市浜名区内野2987-1  
一級 国土交通大臣登録 第344970号 織田 綾子 TEL:053-586-7337

管理者 設計者 担当者  
日付 日付 日付  
2026/03/16

図面名  
1階 床面積求積図, 2階 床面積求積図, 建築面積求積図

縮尺  
1/100

No. 4  
まろせ