

工事名 焼津市黒石二丁目建売西棟様邸新築工事  
 備考

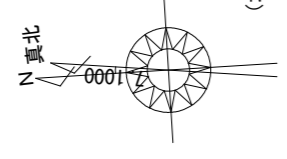
心建設株式会社一級建築士事務所  
 一級建築士事務所 静岡県知事登録 (3) 第7498号 静岡県浜松市浜名区内野2987-1  
 一級 国土交通大臣登録 第344970号 織田 綾子 TEL:053-586-7337

管理 日付  
 設計 日付  
 担当 日付  
 2026/04/01

図面名 配置図  
 縮尺 1/100

No. 1  
 ませぞ

太陽光あり



(地理院地図より)

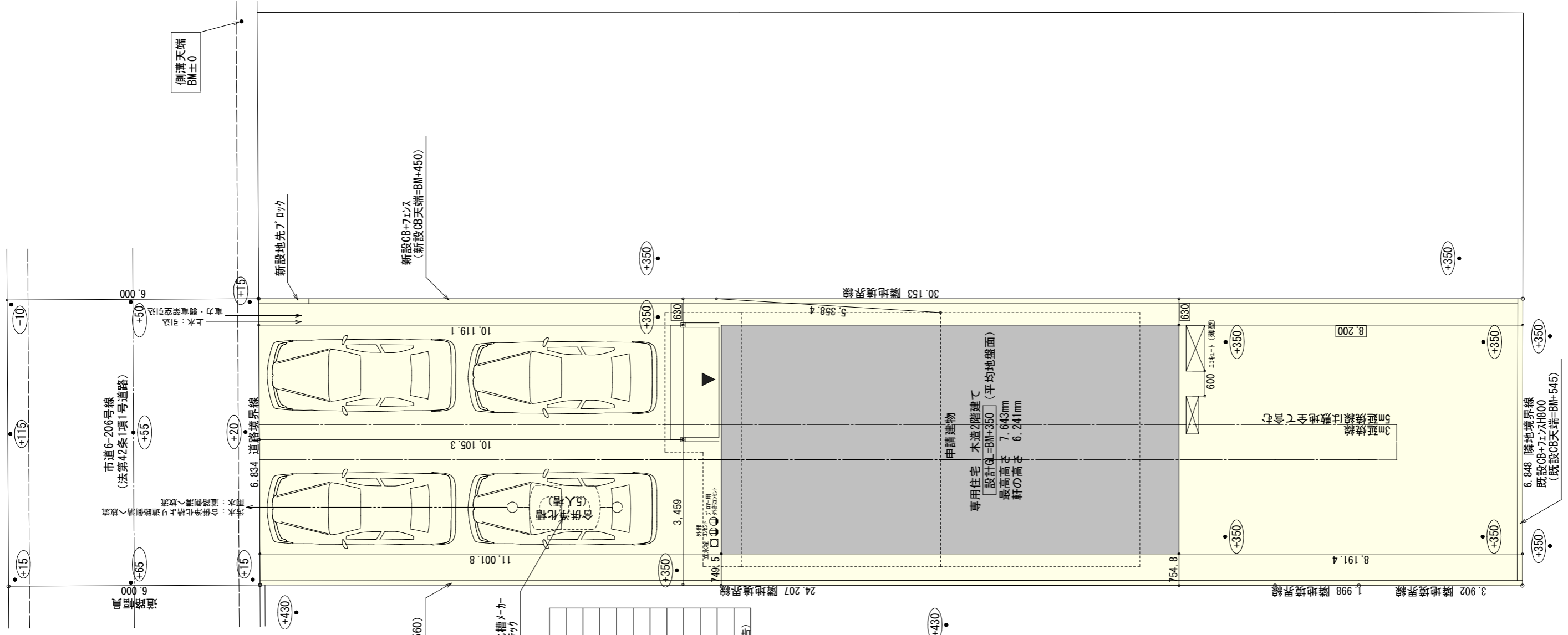
既設CB+7エ/H800  
 (既設CB天端=BM+560)

浄化槽メカ  
 ハウスアップ

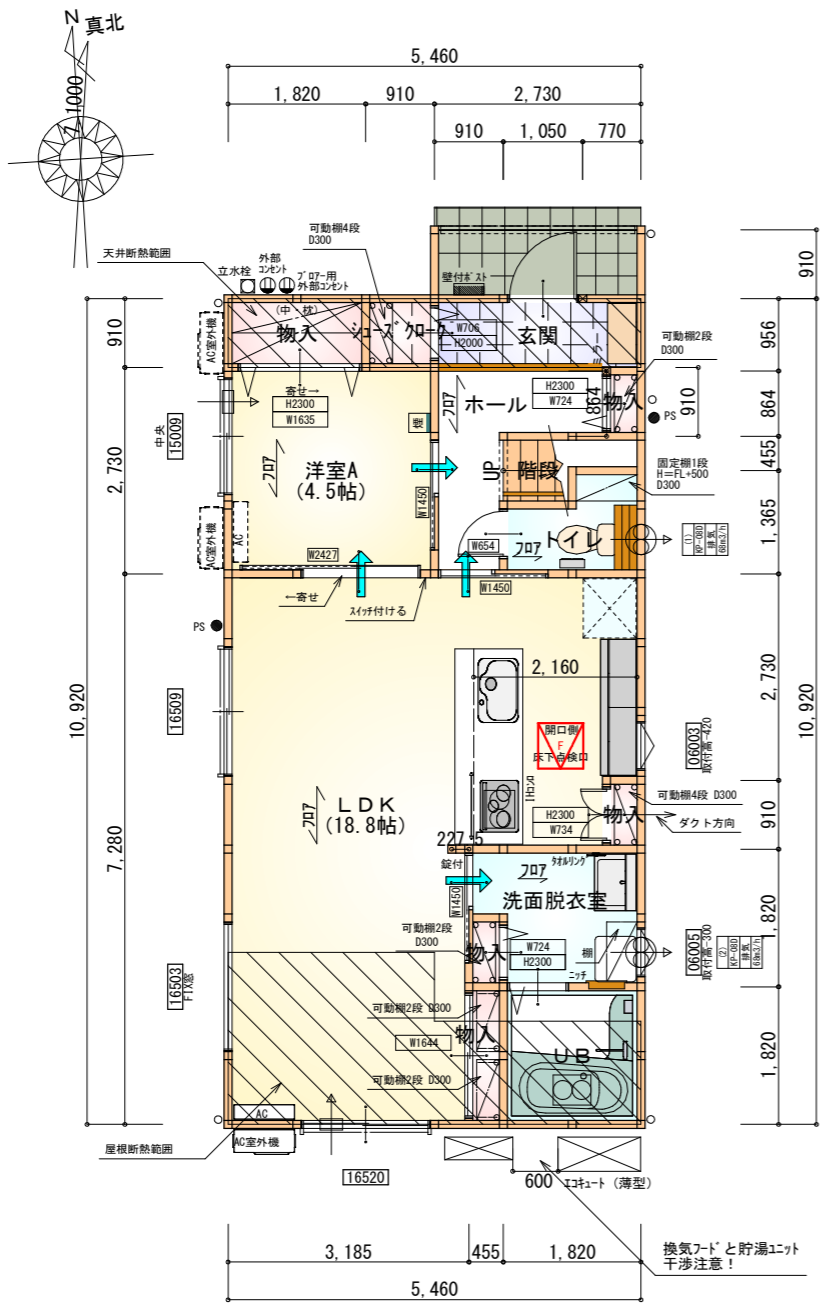
計画概要	
工事名称	焼津市黒石二丁目建売西棟様邸新築工事
敷地概要	都市計画区域 都市計画区域内(市街化区域) 用途地域 第1種低層住居専用地域 防火地域 指定なし 指定建蔽率 50.00% 指定容積率 80.00% 高さ制限 なし 高度地区 - 日影規制 なし 外壁の後退 指定なし 風致地区 指定なし その他の指定 南部土地区画整理事業(令和6年7月12日換地処分公告)

トータル面積表 (㎡)	
敷地面積	206.13
建築面積	62.10
床面積	59.62
	44.71
延床面積	104.33
建蔽率	(62.10/206.13) × 100
容積率	(104.33/206.13) × 100
	50.62%

- 北側斜線検討  
 $5358 \times 1.25 + 5000 = 11697.5$   
 最高高さ 7643 < 11697.5 OK  
 ■ 道路斜線：明らかに適法  
 ■ 平均地盤面：算定不要  
 ■ 雨水：道路側溝へ放流  
 ■ 汚水：合併浄化槽より道路側溝へ放流  
 ※ 盛土規制法の許可対象となる工事無し

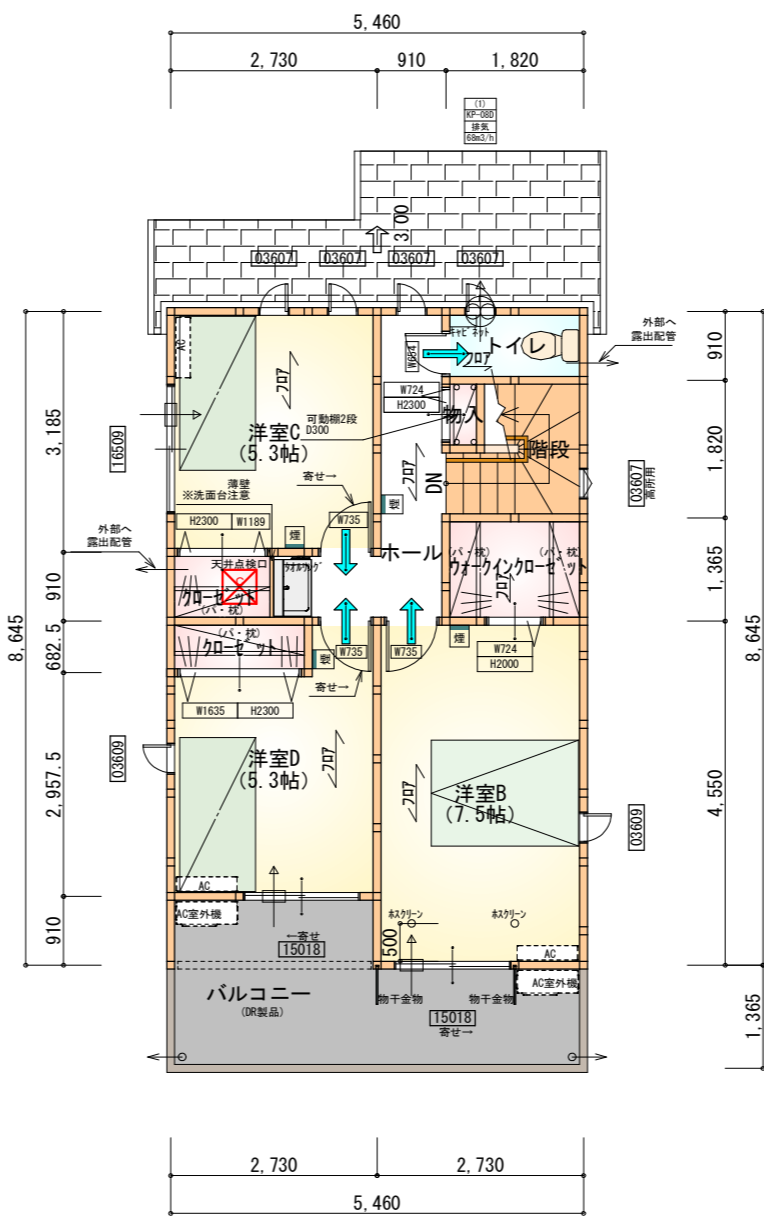


配置図 S:1/100



部屋名	面積	m <sup>2</sup> (帖)
階段	1.242	(0.8)
トイレ	2.070	(1.3)
物入	0.414	(0.3)
物入	0.828	(0.5)
玄関	2.505	(1.5)
ホール	3.726	(2.3)
洗面脱衣室	3.726	(2.3)
物入	0.414	(0.3)
UB	3.312	(2.0)
LDK	31.054	(18.8)
物入	1.656	(1.0)
シューズクローク	0.828	(0.5)
洋室A	7.453	(4.5)
物入	0.393	(0.2)
合計	59.62	(36.3)

1階 平面図 S:1/100



部屋名	面積	m <sup>2</sup> (帖)
洋室D	8.695	(5.3)
洋室B	12.422	(7.5)
クローゼット	1.242	(0.8)
物入	0.414	(0.3)
階段	2.898	(1.8)
トイレ	1.656	(1.0)
ホール	4.969	(3.0)
洋室C	8.695	(5.3)
クローゼット	1.242	(0.8)
ウォークインクローゼット	2.484	(1.5)
合計	44.71	(27.3)

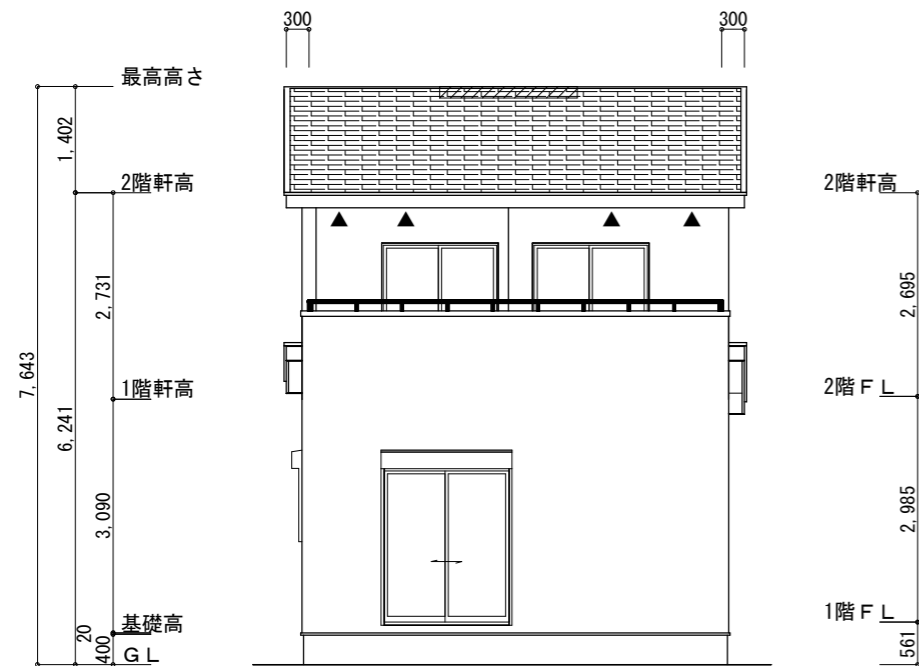
2階 平面図 S:1/100

## タイガ-EXハイパ-仕様 断熱等級5仕様

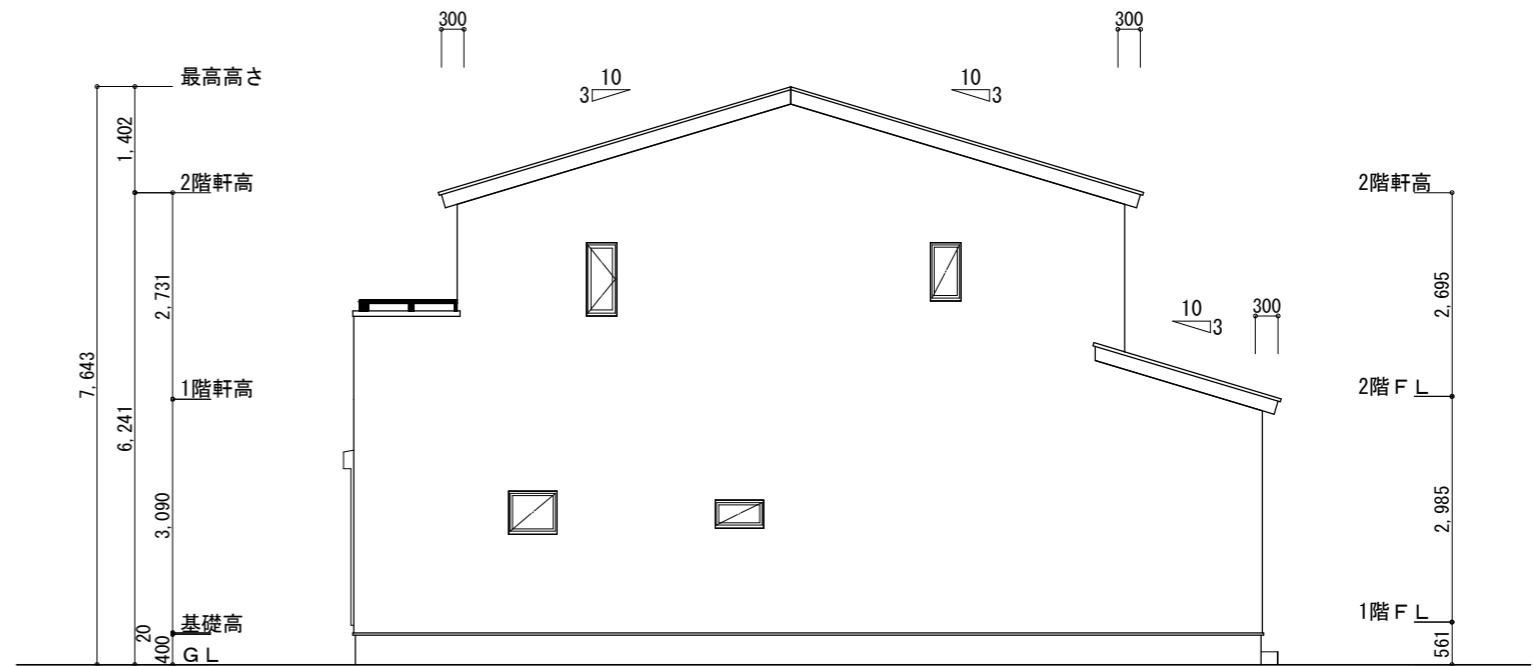
- \* 凡例
- 煙式感知器
  - 換気扇 (壁用)
  - 換気扇 (天井用)
  - 給気口 100φ
  - アンダーカット等
  - 管柱 (105×105)
  - エアコン設置推奨場所
  - エアコン室外機設置推奨場所
- ※エアコンはお客様手配にて

※火気使用室内装  
天井：PB9.5+準不燃クロスQM9397~QM9497  
壁：PB12.5+準不燃クロスQM9397~QM9497

段数	15段
階高	2985
有効幅	W=780
蹴上	R=199.0
踏面	T=210.0
勾配	R × 2 + T = 608.0 550 ≤ 608.0 ≤ 650 R / T = 0.948 × 21 / 21 = 19.91 / 21 ≤ 22 / 21
蹴込板	あり
蹴込	30mm
段鼻	あり 30mm



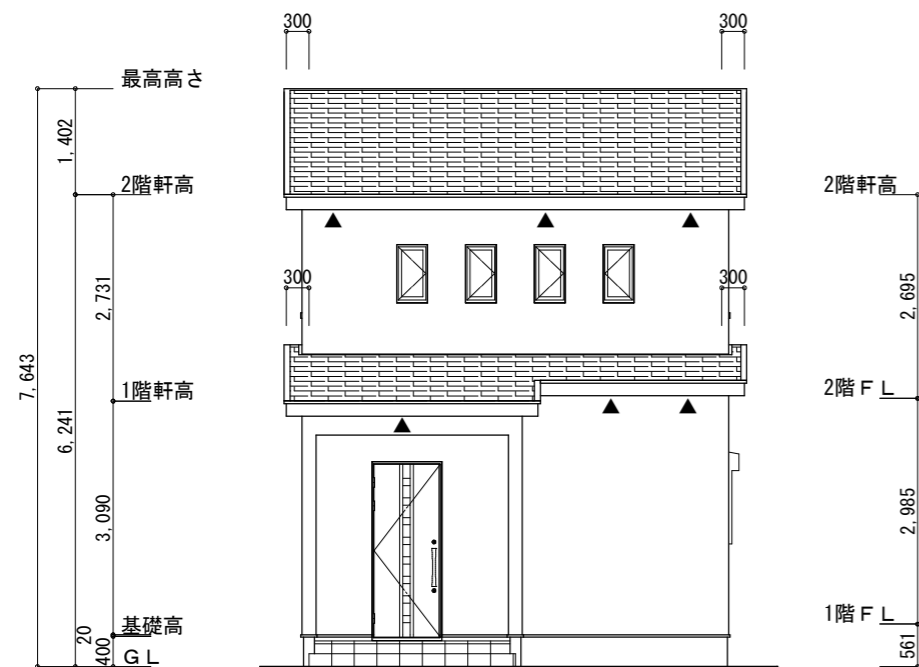
南側 立面図 S:1/100



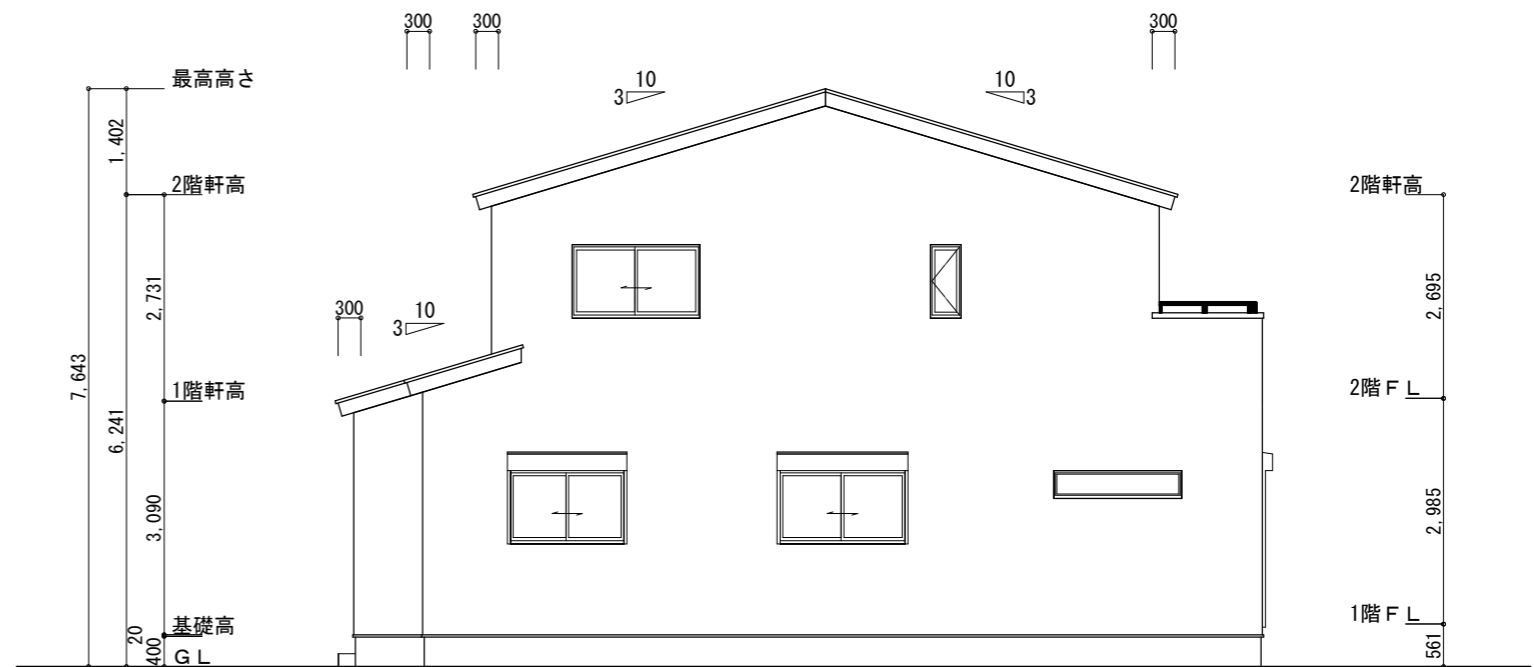
東側 立面図 S:1/100

※小屋裏換気措置 (NBL 防火端部有孔板 8mm)  
1枚あたりの有効開口面積: 0.00753m<sup>2</sup>  
▲: 有孔板位置を示す  
※棟換気 (TOKO S型換気棟 2P)  
有孔換気面積 0.0340m<sup>2</sup>/本  
▨: 換気棟を示す

2階 吸気:  $44.71\text{m}^2 \times 1/900 \div 0.0497\text{m}^2$   
 $0.00753\text{m}^2/\text{枚} \times 7 = 0.0527\text{m}^2 > 0.0497\text{m}^2 \therefore \text{OK}$   
排気:  $44.71\text{m}^2 \times 1/1600 \div 0.0280\text{m}^2$   
 $0.0340\text{m}^2/\text{本} \times 1\text{本} = 0.0340\text{m}^2 > 0.0280\text{m}^2 \therefore \text{OK}$   
1階 吸排気:  $4.96\text{m}^2 \times 1/250 \div 0.0199\text{m}^2$   
 $0.00753\text{m}^2/\text{枚} \times 3 = 0.0225\text{m}^2 > 0.0199\text{m}^2 \therefore \text{OK}$



北側 立面図 S:1/100



西側 立面図 S:1/100

工事名 焼津市黒石二丁目建売西棟様邸新築工事  
備考

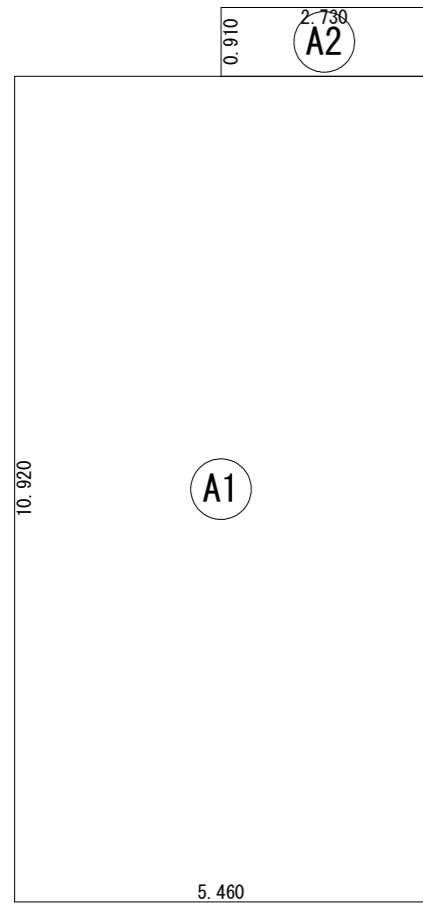
心建設株式会社一級建築士事務所  
一級建築士事務所 静岡県知事登録 (3) 第7498号 静岡県浜松市浜名区内野2987-1  
一級 国土交通大臣登録 第344970号 織田 綾子 TEL:053-586-7337

管理者 設計者 担当者  
日付 日付 日付  
2026/04/01

図面名  
南側 立面図, 北側 立面図, 東側 立面図, 西側 立面図

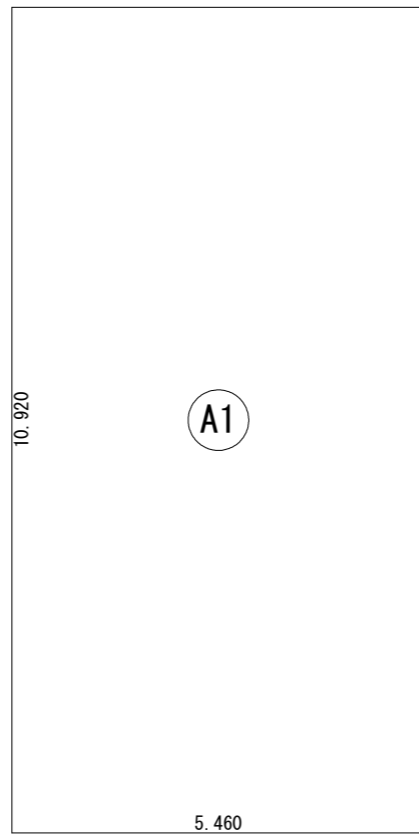
縮尺 1/100

No. 3  
まろせ



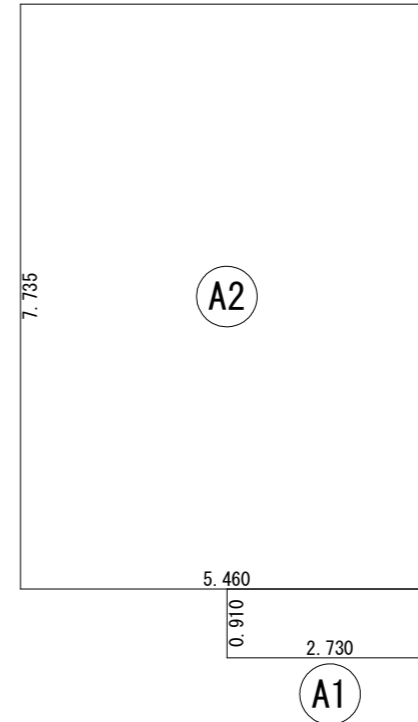
建築面積表			
	形状	計算式	面積
(A1)	矩形	5.460×10.920	59.6232
(A2)	矩形	2.730×0.910	2.4843
		計(m <sup>2</sup> )	計(坪)
合計		62.10	18.78

建築面積求積図 S:1/100



床面積表<1階>			
	形状	計算式	面積
(A1)	矩形	5.460×10.920	59.6232
		計(m <sup>2</sup> )	計(坪)
合計		59.62	18.03

1階 床面積求積図 S:1/100



床面積表<2階>			
	形状	計算式	面積
(A1)	矩形	2.730×0.910	2.4843
(A2)	矩形	5.460×7.735	42.2331
		計(m <sup>2</sup> )	計(坪)
合計		44.71	13.52

2階 床面積求積図 S:1/100

工事名 焼津市黒石二丁目建売西棟様邸新築工事  
備考

心建設株式会社一級建築士事務所  
一級建築士事務所 静岡県知事登録 (3) 第7498号 静岡県浜松市浜名区内野2987-1  
一級 国土交通大臣登録 第344970号 織田 綾子 TEL:053-586-7337

管理者 日付  
設計者 日付  
担当者 日付  
2026/04/01

図面名 1階 床面積求積図, 2階 床面積求積図, 建築面積求積図

縮尺 1/100

No. 4