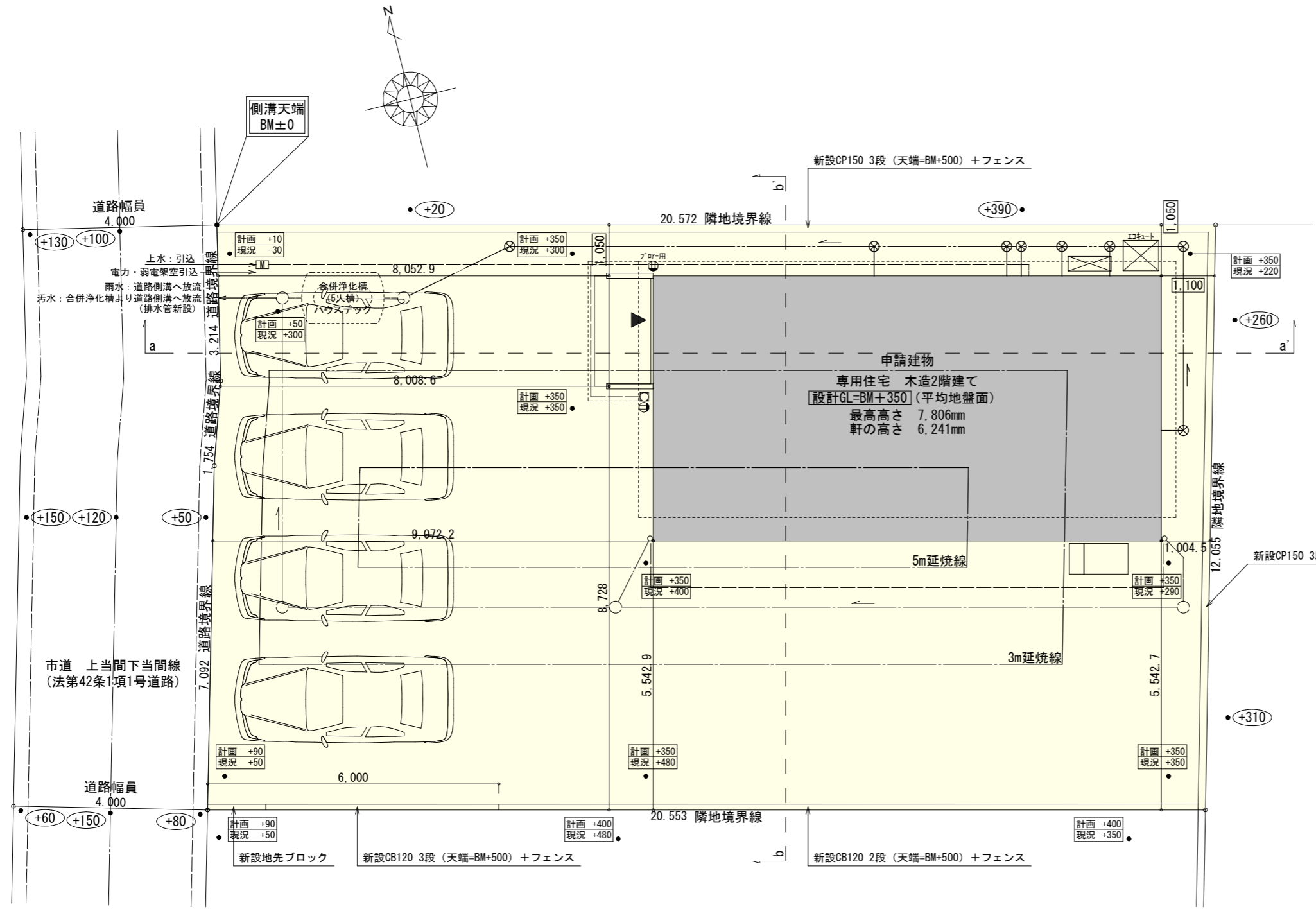


# 太陽光あり

トータル面積表 (㎡)	
敷地面積	247.40
建築面積	59.20
床面積 1階	57.13
2階	47.61
延床面積	104.74
建蔽率	$(59.20/247.40) \times 100$
容積率	$(104.74/247.40) \times 100$

計画概要		
敷地概要	都市計画区域	都市計画区域内(市街化調整区域)
	用途地域	指定なし
	指定建蔽率	50.00%
	指定容積率	80.00%
	その他の指定	既存宅地 S62.3.24.3601号

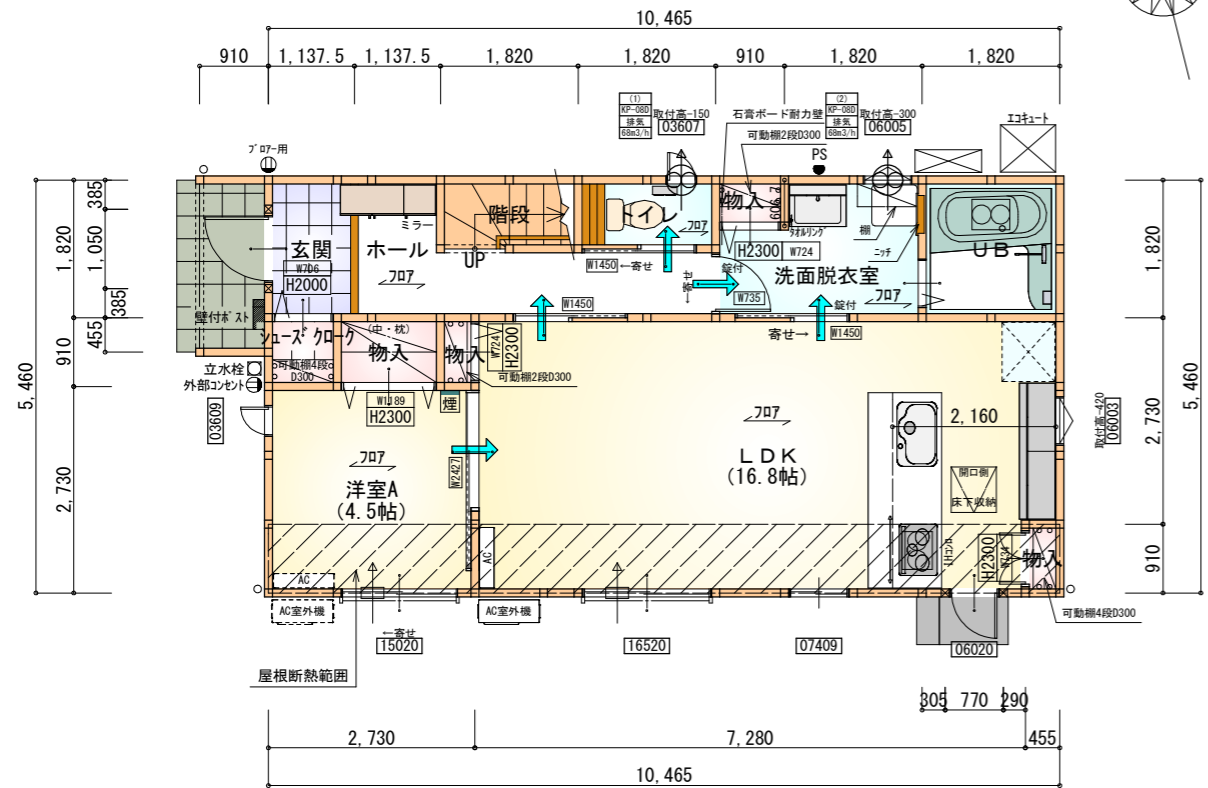
- 道路斜線：明らかに適法
  - 平均地盤面：算出不要
  - 雨水：道路側溝へ放流
  - 汚水：合併浄化槽より道路側溝へ放流
- ※盛土規制法の許可対象となる工事無し



工事名	藤枝市下当間建売北棟様邸新築工事	心建設株式会社一級建築士事務所	管理者	設計者	担当者	図面名	縮尺	No.
備考		一級建築士事務所 静岡県知事登録 (3) 第7498号 静岡県浜松市浜名区内野2987-1 一級 国土交通大臣登録 第344970号 織田 綾子 TEL:053-586-7337	日付	日付	日付	配置図	1/100	1
					2026/04/10			まちせ

# タイガ-EXハイパ-仕様

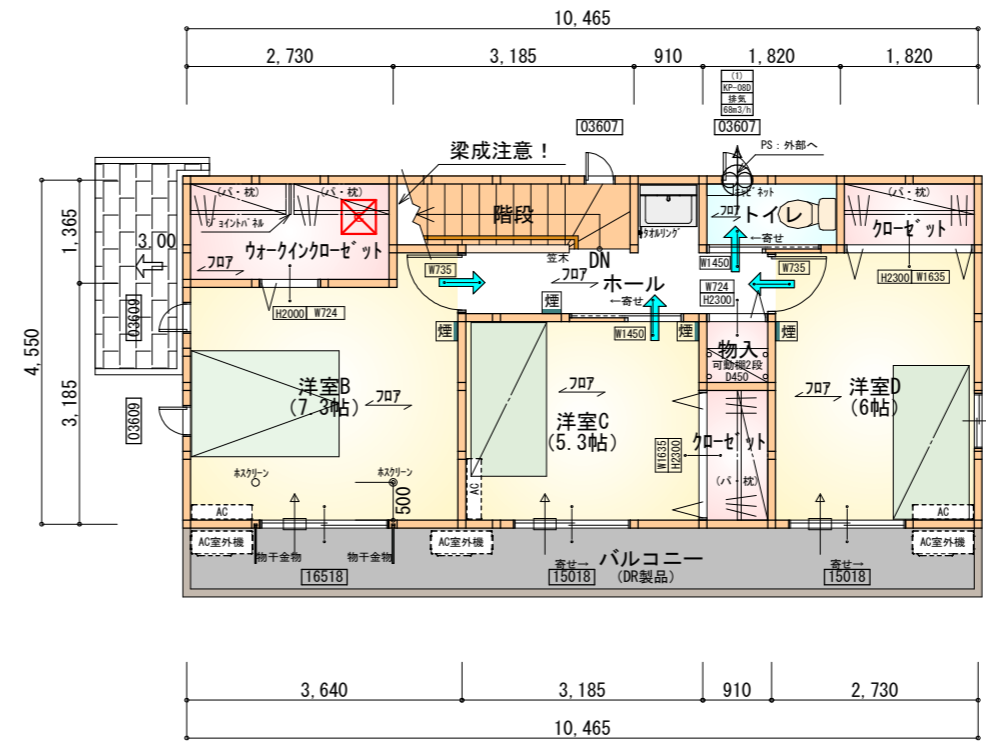
# 床断熱材GPフォーム仕様



※石膏ボード耐力壁：1ヶ所

部屋名	面積	m <sup>2</sup> (帖)
UB	3.312	(2.0)
物入	1.242	(0.8)
物入	0.414	(0.3)
シューズクローク	0.828	(0.5)
洗面脱衣室	4.417	(2.7)
階段	1.656	(1.0)
玄関	2.070	(1.3)
物入	0.552	(0.3)
トイレ	1.656	(1.0)
ホール	5.383	(3.3)
LDK	27.741	(16.8)
物入	0.414	(0.3)
洋室A	7.453	(4.5)
合計	57.13	(34.8)

1階 平面図 S:1/100



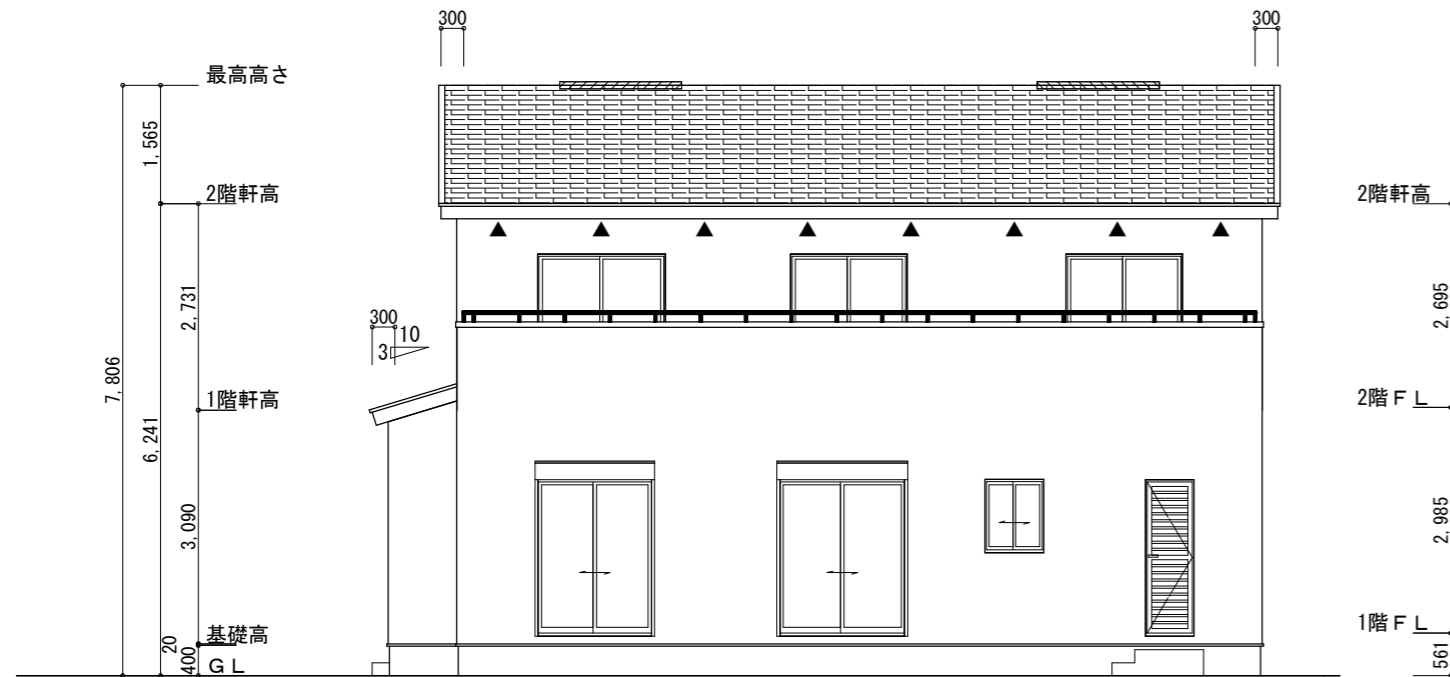
部屋名	面積	m <sup>2</sup> (帖)
階段	2.898	(1.8)
ウォークインクローゼット	3.726	(2.3)
洋室C	8.695	(5.3)
トイレ	1.656	(1.0)
物入	0.828	(0.5)
クローゼット	1.656	(1.0)
洋室D	9.937	(6.0)
クローゼット	1.656	(1.0)
ホール	4.555	(2.8)
洋室B	12.007	(7.3)
合計	47.61	(29.0)

2階 平面図 S:1/100

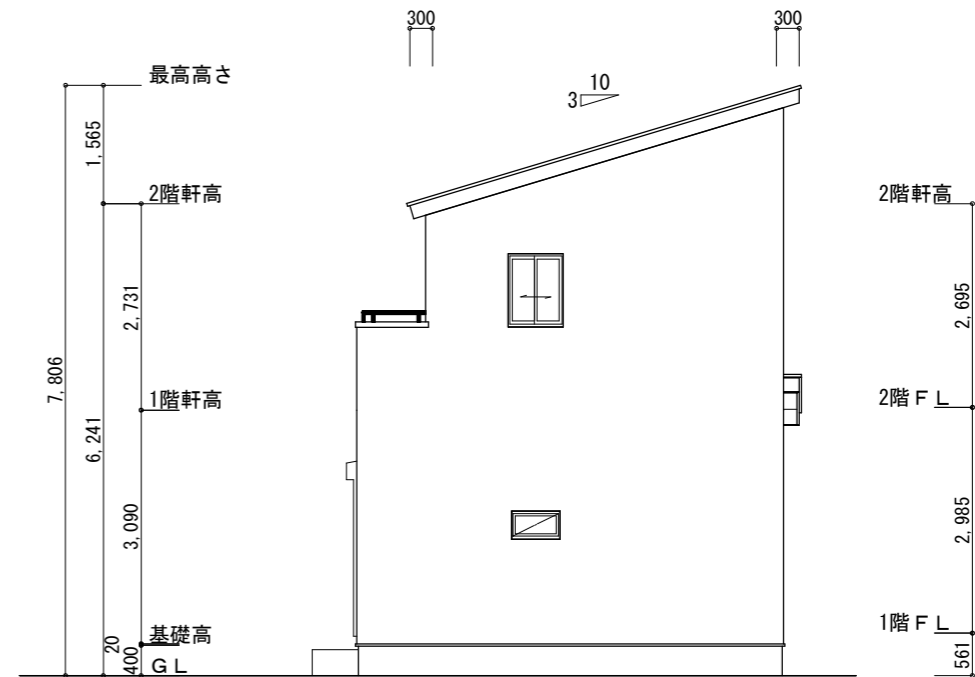
- \* 凡例
- 煙式感知器
  - 換気扇 (壁用)
  - 換気扇 (天井用)
  - 給気口100φ
  - アンダーカット等
  - 管柱 (105×105)
  - エアコン設置推奨場所
  - エアコン室外機設置推奨場所
- ※エアコンはお客様手配にて

※火気使用室内装  
天井：PB9.5+準不燃クロスQM9397~QM9497  
壁：PB12.5+準不燃クロスQM9397~QM9497

段数	15段
階高	2985
有効幅	W=780
蹴上	R=199.0
踏面	T=210.0
勾配	$R \times 2 + T = 608.0$ $550 \leq 608.0 \leq 650$ $R / T = 0.948 \times 21 / 21$ $= 19.91 / 21 \leq 22 / 21$
蹴込板	あり
蹴込	30mm
段鼻	あり 30mm

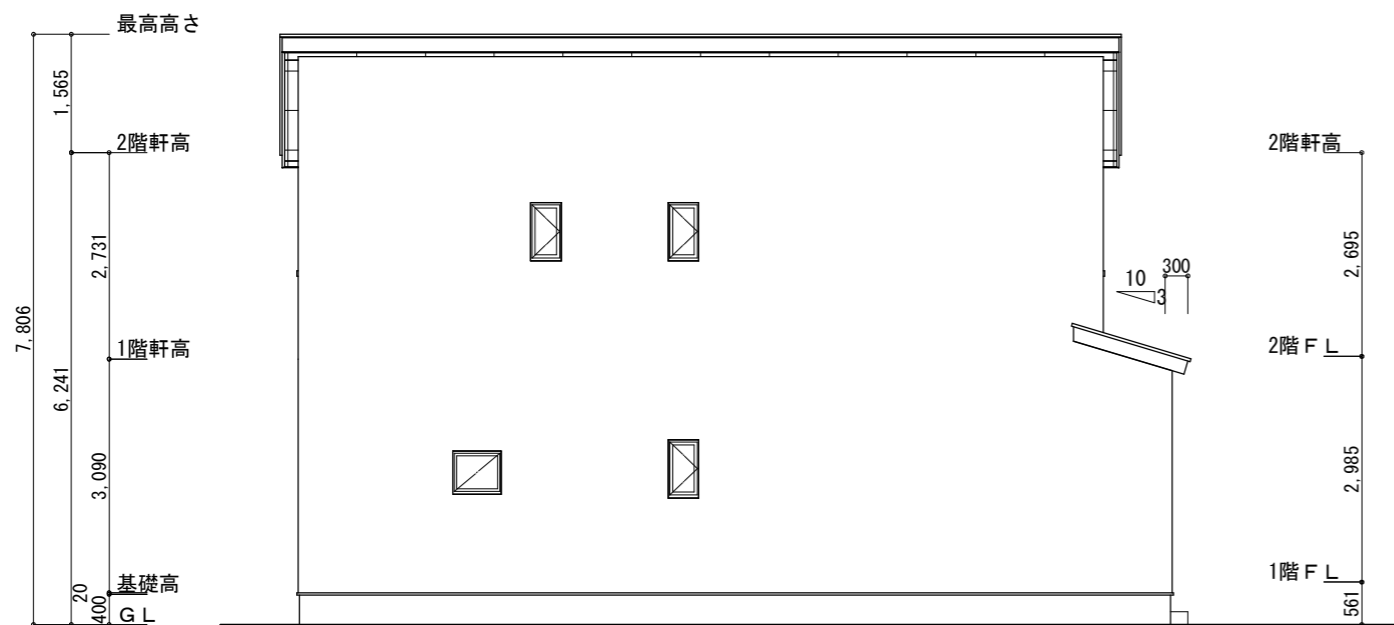


南側 立面図 S:1/100

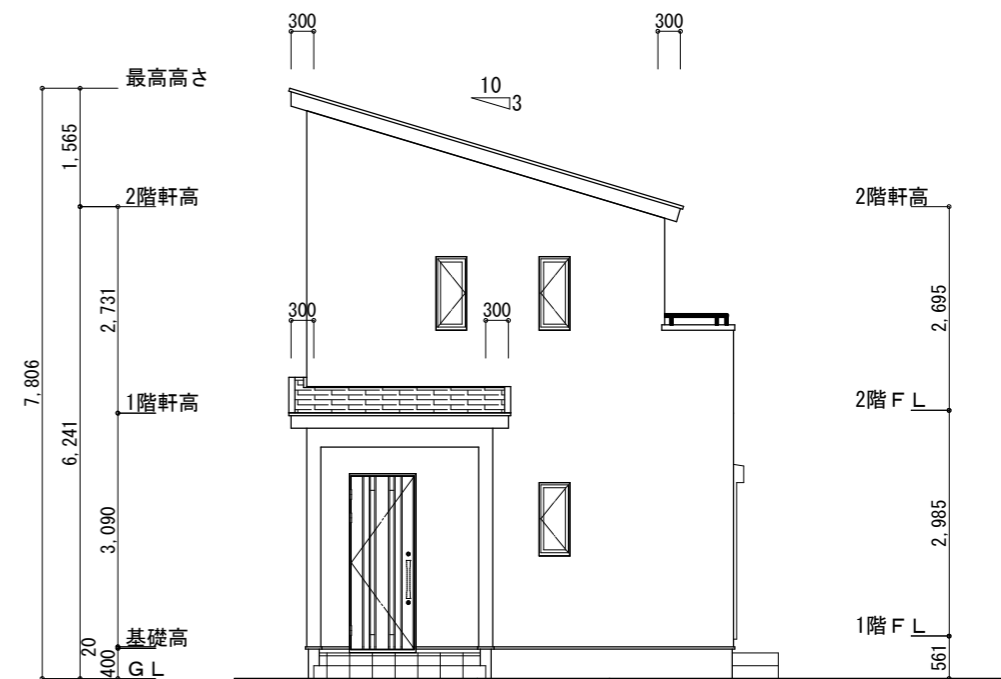


東側 立面図 S:1/100

<p>※小屋裏換気措置 (NBL 防火端部有孔板 8mm) 1枚あたりの有効開口面積: 0.00753m<sup>2</sup></p> <p>▲: 有孔板位置を示す</p> <p>※棟換気 (TOKO 片流れ棟用 2P) 有孔換気面積 0.0156m<sup>2</sup>/本 : 換気棟を示す</p>	<p>2階 吸気: <math>47.61\text{m}^2 \times 1/900 = 0.0529\text{m}^2</math> <math>0.00753\text{m}^2/\text{枚} \times 8\text{枚} = 0.0602\text{m}^2 &gt; 0.0529\text{m}^2 \therefore \text{OK}</math></p> <p>排気: <math>47.61\text{m}^2 \times 1/1600 = 0.0298\text{m}^2</math> <math>0.0156\text{m}^2/\text{本} \times 2\text{本} = 0.0312\text{m}^2 &gt; 0.0298\text{m}^2 \therefore \text{OK}</math></p>
---	--

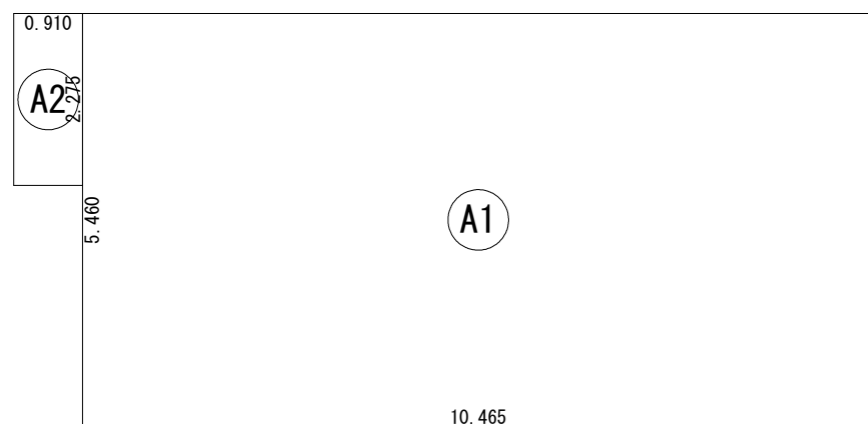


北側 立面図 S:1/100



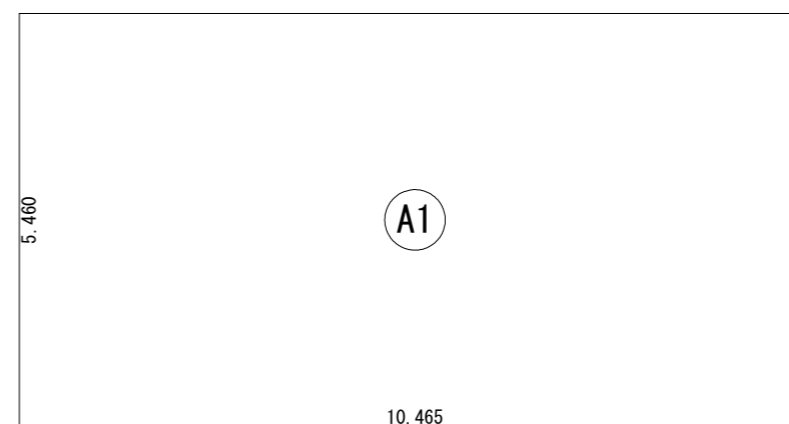
西側 立面図 S:1/100

<p>工事名 藤枝市下当間建売北棟様邸新築工事</p> <p>備考</p>	<p>心建設株式会社一級建築士事務所</p> <p>一級建築士事務所 静岡県知事登録 (3) 第7498号 静岡県浜松市浜名区内野2987-1 一級 国土交通大臣登録 第344970号 織田 綾子 TEL:053-586-7337</p>	<p>管理者 日付</p>	<p>設計者 日付</p>	<p>担当者 日付 2026/04/10</p>	<p>図面名 南側 立面図, 北側 立面図, 東側 立面図, 西側 立面図</p>	<p>縮尺 1/100</p>	<p>No. 3</p> <p>まろせ</p>
---------------------------------------	---	---------------	---------------	------------------------------	---	-----------------	-------------------------



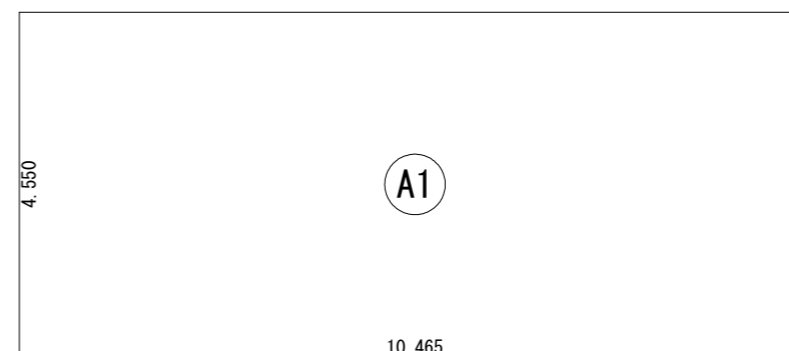
建築面積表			
	形状	計算式	面積
Ⓐ1	矩形	10.465×5.460	57.1389
Ⓐ2	矩形	0.910×2.275	2.0703
		計(m <sup>2</sup> )	計(坪)
合計		59.20	17.91

建築面積求積図 S:1/100



床面積表<1階>			
	形状	計算式	面積
Ⓐ1	矩形	10.465×5.460	57.1389
		計(m <sup>2</sup> )	計(坪)
合計		57.13	17.28

1階 床面積求積図 S:1/100



床面積表<2階>			
	形状	計算式	面積
Ⓐ1	矩形	10.465×4.550	47.6158
		計(m <sup>2</sup> )	計(坪)
合計		47.61	14.40

2階 床面積求積図 S:1/100

工事名 藤枝市下当間建売北棟様邸新築工事	心建設株式会社一級建築士事務所 一級建築士事務所 静岡県知事登録 (3) 第7498号 静岡県浜松市浜名区内野2987-1 一級 国土交通大臣登録 第344970号 織田 綾子 TEL:053-586-7337	管理者	設計者	担当者	図面名 1階 床面積求積図, 2階 床面積求積図, 建築面積求積図	縮尺 1/100	No. 4
		日付	日付	日付 2026/04/10			