

耐震等級 3

設計性能評価

フラット35s
対応可

オール電化で
エコ機能満載！



拡大図

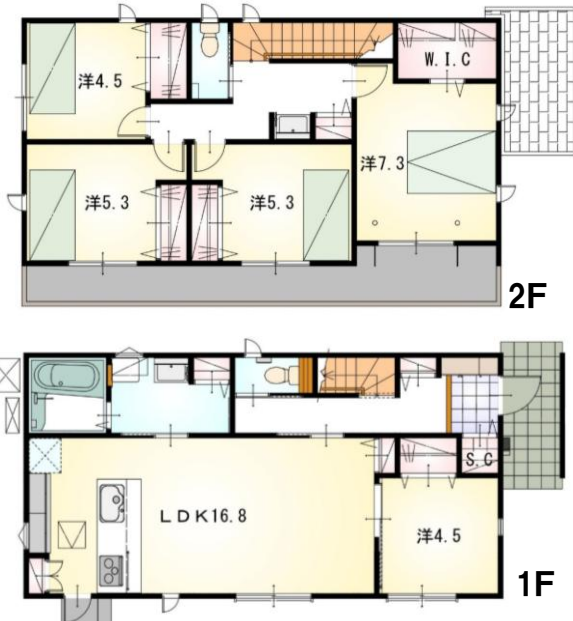
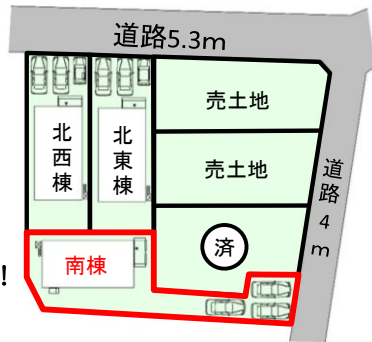


現地案内図

小学校・中学校が1km圏内で通学安心♪徒歩10分圏内にスーパー、ドラッグストア、コンビニが揃って買い物便利！



3台以上駐車可能！



◎ウォークインクローゼット、パントリー
シューズクローックなど収納豊富！
◎開放的な対面式パニンシュラキッチン！
◎使い道いろいろ5LDK！

【当社自慢の標準装備】
①リビングエアコン ②食器洗浄乾燥機 ③カップボード
④浴室乾燥暖房機 ⑤2階にも洗面化粧台 ⑥室内物干し
...まだまだあります！

種目	新築戸建
物件名	ミシマチヨウ 中央区三島町5期 南棟
タイプ	5LDK
価格	3688万円

所在地(地番表示)	浜松市中央区三島町字中通 669番1の一部、669番2の一部		
ナビ用住所	浜松市中央区三島町669		
交通	東海道線	浜松駅	2200 m
	浜松駅まで車で8分		
土地	196.51 m ²	59.44 坪	
建物	112.81 m ²	34.12 坪	
構造	木造 2階		
間取	LDK16.8 洋7.3 洋5.3 洋5.3 洋4.5 洋4.5帖		
土地権利	所有権	地目	宅地
都市計画	市街化区域	用途地域	一種住居
建ぺい率	60 %	容積率	160 %
建築確認番号	第2025確認建築静建住ま06284号		
他の法令上の制限	法第22条区域、下水道処理区域		
完成時期	R8年4月	駐車場	3台以上可能
現況	完成済	引渡日	即入居可
接道状況	東側 公道4.0m(セットバック前3.6m)に接道5.8m		
設備	上水道 中部電力	下水道 側溝	オール電化
周辺	白脇小学校	850m	
	南部中学校	1000m	
	リベロ三島店	550m	

国土交通大臣(2)第9848号

(株)不動産のおおさわ

〒434-0014 浜松市浜名区本沢合164-1 TEL: 0120-307-707 / 053-581-8600 FAX: 053-581-8610

客付け会社様へ	担当
広告掲載不可	

- 手数料 : 3%+6万+税
- 取引態様 : 専任媒介
- 情報公開日 : R8年4月22日