

フラット35S
対応可

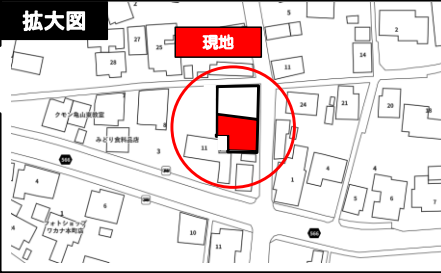
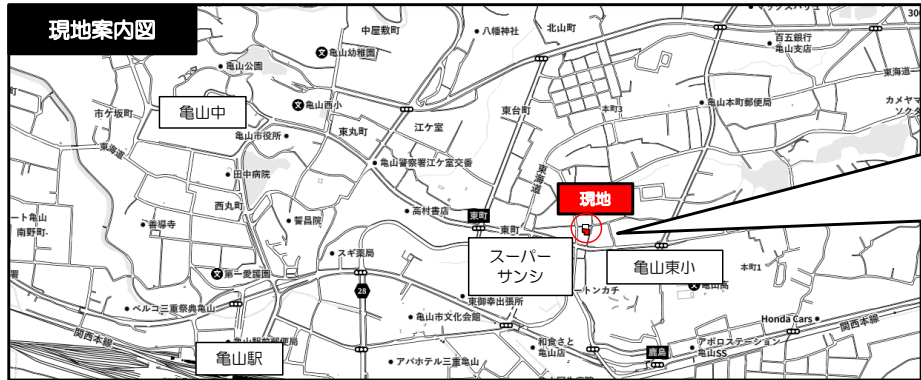
耐震等級3

設計性能評価

太陽光発電システム
標準搭載!

【亀山東小・亀山中学区】

- ✓小学校まで徒歩3分
- ✓中学校までは自転車6分
- ✓スーパーサンシ亀山エコー店まで車で2分!
亀山駅まで1400m!
自転車7分で通勤通学にも便利な立地です

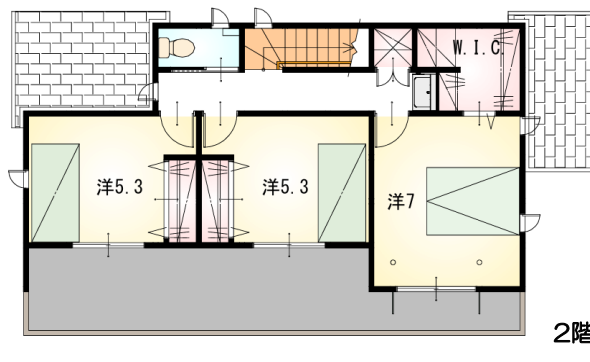
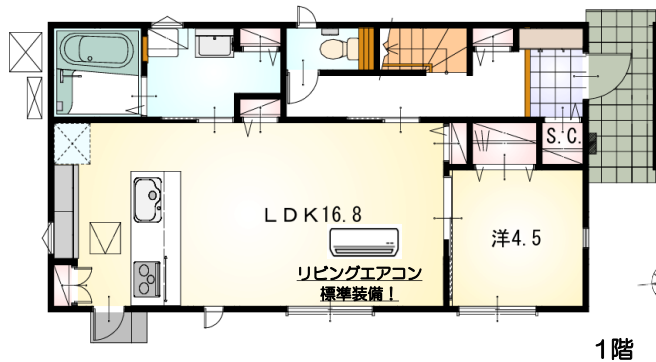
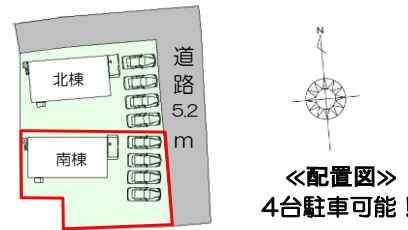


種目	新築戸建
物件名	カメヤマシ ホンマチ ニチョウメ 亀山市本町二丁目 南棟
タイプ	4LDK
価格	3398万円

所在地(地番表示)	亀山市本町2丁目561番14		
ナビ住所	亀山市本町二丁目3-15付近		
交通	JR 亀山駅 1400m 車4分 亀山市コミュニティバスさわやか号「亀山高校西」110m 徒歩2分		
土地	231.83 m ²	70.12 坪	
建物	102.67 m ²	31.05 坪	
構造	木造 2階		
間取	LDK16.8 洋7.3 洋5.3 洋5.3 洋4.5		
土地権利	所有権	地目	宅地
都市計画	非線引き	用途地域	一種住居
建ぺい率	60 %	容積率	200 %
建築確認番号	トータル確認第T2512-604号		
他の法令上の制限	法第22条区域、下水道区域内		
完成時期	R8年9月	駐車場	並列4台可能
現況	建築中	引渡日	R8年10月
接道状況	東側公道5.2mに接道12.7m		
設備	上水道 中部電力	下水道 側溝	オール電化
周辺	亀山市東小学校	180m	
	亀山中学校	1100m	
	スーパーサンシ 亀山エコー店	650m	

◆太陽光発電システム◆【当社自慢の標準装備】
4.37kW標準搭載

- ✓食器洗浄乾燥機
 - ✓カップボード
 - ✓浴室乾燥暖房機
 - ✓2階洗面化粧台
 - ✓室内物干し
- 電気代の節約はもちろん災害時も安心!
停電時にも使えるコンセントがキッチンに完備!
対面キッチンで会話を楽しみながら料理ができる
明るく開放的な空間です
- …まだまだあります!



国土交通大臣(2)第9848号

(株)不動産のおおさわ

〒513-0828 三重県鈴鹿市阿古曾町1-16 TEL: 0120-810-889 FAX: 059-373-5035

客付け会社様へ	担当
広告掲載不可	

- 手数料 : 3%+6万+税
- 取引態様 : 専任媒介
- 情報公開日 : R8年4月20日