

フラット3S
対応可

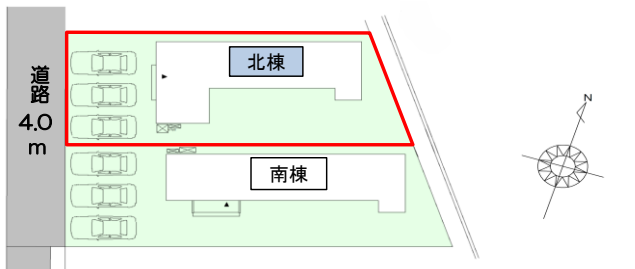
耐震等級3

設計性能評価

太陽光発電システム2.91kW標準搭載！

＜配置図＞

並列3台駐車可能！敷地約60坪！

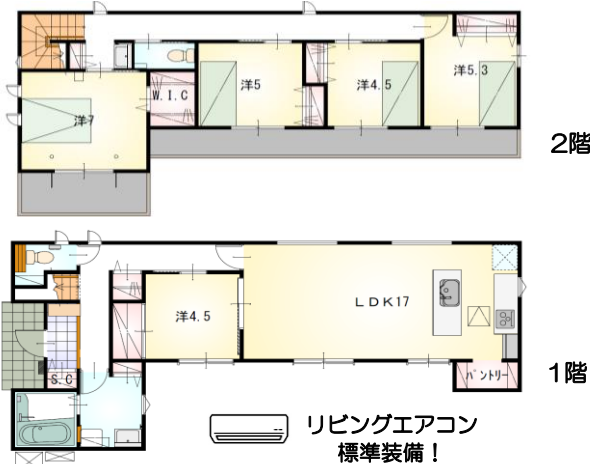


大家族でもゆとりのある5LDKの間取り♪
 家族とコミュニケーションがとりやすい対面式のアイランドキッチン☆
 全居室収納付きで各所収納が豊富です♪



【当社自慢の標準装備】

- ①食器洗浄乾燥機 ②カップボード ③浴室乾燥暖房機
- ④2階洗面化粧台 ⑤室内物干し …まだまだあります！



リビングエアコン
標準装備！

種目	新築戸建	
物件名	ヨツカイチシ	ウネメチョウ
タイプ	四日市市采女町北棟	
価格	5LDK 3230万円	

所在地(地番表示)	三重県四日市市采女町字小藪97-2の一部		
ナビ用住所	四日市市采女町字小藪97付近		
交通	四日市あすなろう鉄道 内部駅 700m 徒歩9分 三重交通「采女が丘一丁目」徒歩15分		
土地	196.72 m ²	59.50 坪	
建物	116.76 m ²	35.31 坪	
構造	木造	2階	
間取	LDK17.0 洋7.0 洋5.3 洋5.0 洋4.5 洋4.5		
土地権利	所有権	地目	宅地
都市計画	市街化区域	用途地域	二種中高専
建ぺい率	60 %	容積率	200 %
建築確認番号	第R06確認建築愛建住セ25140号		
他の法令上の制限	法第22条区域、下水道処理区域		
完成時期	完成済	駐車場	並列3台可能
現況	建築中	引渡日	即入居可
接道状況	南西側公道4.0mに接道8.8m		
設備	上水道 中部電力	下水道 側溝	オール電化
周辺	内部東小学校	500m	
	内部中学校	1600m	
	スーパーセンタートライアル 四日市南店	1000m	

現地案内図



拡大図



内部東小・内部中学校
 スーパーセンタートライアルまで車で3分！
 駅も徒歩圏内で通勤に便利な立地です！

国土交通大臣(2)第9848号

ヤマエ不動産(株)

〒513-0828 三重県鈴鹿市阿古曾町1-16 TEL : 0120-810-889 FAX : 059-373-5035

客付け会社様へ	担当	■手数料	: 3%+6万+税
広告掲載不可		■取引態様	: 専任媒介
		■情報公開日	: R7年3月15日