

フラット35S
対応可

耐震等級3

設計性能評価

オール電化でエコ機能満載！

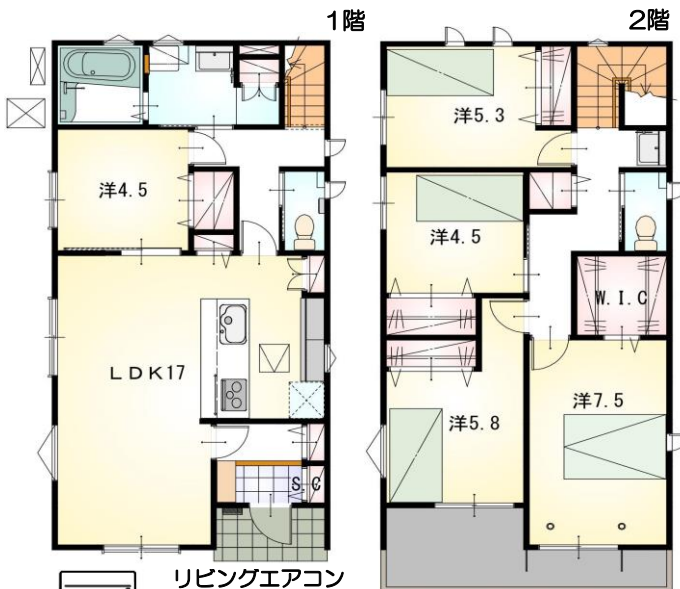


拡大図



現地案内図

小・中学校まで徒歩圏内で通学安心◎
国道1号線至近で交通アクセス良好♪
スーパーまで車3分！生活に便利な立地です☆



リビングエアコン
標準装備！

プライベートな部屋も確保できる5LDKの間取り！
全居室収納付き！特に玄関収納が充実しております☆
並列3台駐車可能！南面道路で日当たり良好◎
2階バルコニーは雨の日の洗濯物干しに最適です♪



《配置図》
並列3台
駐車可能！
※最終1棟
です



【当社自慢の標準装備】
①食器洗浄乾燥機 ②カップボード ③浴室乾燥暖房機
④2階洗面化粧台 ⑤室内物干し …まだまだあります！

種目	新築戸建
物件名	トヨハンシオオイワチョウ 豊橋市大岩町3期 西棟
タイプ	5LDK
価格	3488万円

所在地(地番表示)	豊橋市大岩町字沢渡15番2、11番7の一部、11番2の一部		
ナビ用住所	豊橋市大岩町沢渡1付近		
交通	JR東海道本線 二川駅950m 徒歩14分 豊鉄バス二川線 二川駅停 徒歩15分		
土地	162.11 m ²	49.03 坪	
建物	114.68 m ²	34.69 坪	
構造	木造 2階		
間取	LDK17 洋7.5 洋5.8 洋5.3 洋4.5 洋4.5		
土地権利	所有権	地目	宅地
都市計画	市街化区域	用途地域	準工業
建ぺい率	60 %	容積率	200 %
建築確認番号	第2025確認建築静建住ま07370号		
他の法令上の制限	法22条区域、下水道処理区域内		
完成時期	R8年3月	駐車場	並列3台可能
現況	完成済	引渡日	即入居可
接道状況	南西側公道5.1mに接道8.4m 北西側公道4.0mに接道19.5m		
設備	上水道 中部電力	下水道 側溝	オール電化
周辺	二川南小学校	1000m	
	二川中学校	850m	
	ニューライフジ二川店	1200m	

国土交通大臣(2)第9848号

(株)不動産のおおさわ

〒441-0302 豊川市御津町下佐脇佐脇原13-45 TEL: 0120-009-607 FAX: 0533-95-2877

客付け会社様へ	担当
広告掲載不可	

- 手数料 : 3%+6万+税
- 取引態様 : 専任媒介
- 情報公開日 : R7年10月31日