

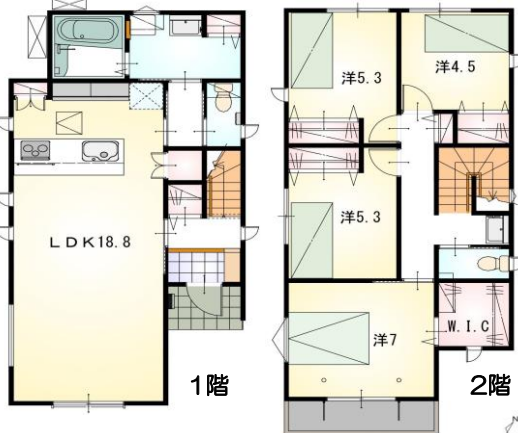
フラット35S  
対応可

耐震等級3

設計性能評価



オール電化住宅

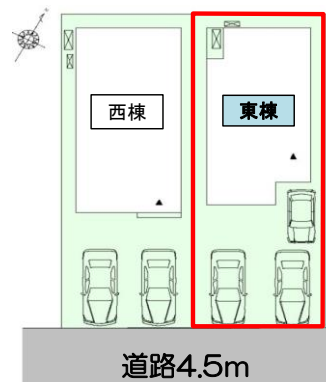


リビングエアコン  
標準装備!

- 【当社自慢の標準装備】
- ①食器洗浄乾燥機 ②カップボード ③浴室乾燥暖房機
  - ④2階洗面化粧台 ⑤室内物干し ...まだまだあります!

【配置図】  
3台  
駐車可能!

- ・18.8帖の広々リビング!
- ・豪華水廻り設備で  
お手入れが楽々♪
- ・全居室収納付!  
(玄関収納や  
リビング収納もあり☆)



柳生橋駅まで徒歩圏内! 豊橋駅までもアクセス良好!  
市の中心部近くでお買い物に便利な立地です◎



種目	新築戸建
物件名	トヨハシニ シコイケチョウ 豊橋市西小池町 東棟
タイプ	4LDK
価格	3688万円

所在地(地番表示)	豊橋市西小池町4番4		
ナビ用住所	豊橋市小池町角田46付近		
交通	豊橋鉄道渥美線 柳生橋駅400m 徒歩6分 豊鉄バス豊橋技科大線 柳生橋停 徒歩9分		
土地	127.41 m <sup>2</sup>	38.54 坪	
建物	105.99 m <sup>2</sup> (うち設備置場1.66m <sup>2</sup> )	32.06 坪	
構造	木造 2階		
間取	LDK18.8 洋7.0 洋5.3 洋5.3 洋4.5		
土地権利	所有権	地目	宅地
都市計画	市街化区域	用途地域	近隣商業
建ぺい率	80 %	容積率	200 %
建築確認番号	第2025確認建築静建住ま07750号		
他の法令上の制限	準防火地域、下水道処理区域内		
完成時期	R8年4月	駐車場	3台可能
現況	完成済	引渡日	即入居可
接道状況	南東側公道4.5mに接道6.8m		
設備	上水道 中部電力	下水道 側溝	オール電化
周辺	福岡小学校	1300m	
	南部中学校	1800m	
	パロー豊橋店	1100m	

国土交通大臣(2)第9848号

# (株)不動産のおおさわ

〒441-0302 豊川市御津町下佐脇佐脇原13-45 TEL: 0120-009-607 FAX: 0533-95-2877

客付け会社様へ	担当
広告掲載不可	

- 手数料 : 3%+6万+税
- 取引態様 : 専任媒介
- 情報公開日 : R7年11月28日