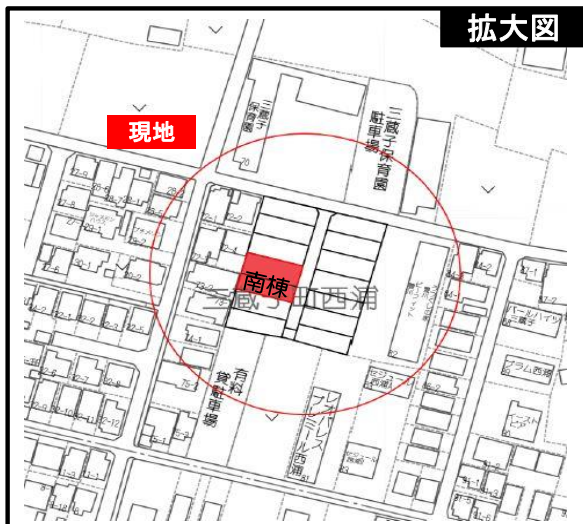


フラット35S
対応可

耐震等級3

設計性能評価

保育園すぐそば♪小学校まで徒歩5分♪
スーパーまで徒歩圏内！
子育て世代に嬉しい住環境が整っております☆



拡大図



現地案内図

種目	新築戸建
物件名	トヨカワシ サンゾウゴチョウ 豊川市三蔵子町2期 南棟
タイプ	5LDK
価格	3548万円

所在地(地番表示)	豊川市三蔵子町西浦76番5		
ナビ用住所	豊川市三蔵子町西浦70付近		
交通	JR飯田線 豊川駅 3500m 車11分 豊川市コミュニティバス 豊川大崎バス停 徒歩7分		
土地	157.73 m ²	47.71	坪
建物	114.68 m ²	34.69	坪
構造	木造 2階		
間取	LDK16.8 洋7.0 洋5.3 洋5.0 洋4.5 洋4.5		
土地権利	所有権	地目	宅地
都市計画	市街化区域	用途地域	一種中高専
建ぺい率	60 %	容積率	200 %
建築確認番号	第2025確認建築静建住ま08883号		
他の法令上の制限	法第22条区域、下水道処理区域内		
完成時期	R8年5月	駐車場	並列3台可能
現況	建築中	引渡日	R8年6月
接道状況	南西側公道6.0mに接道7.7m		
設備	上水道 中部電力	下水道 側溝	オール電化
周辺	三蔵子小学校	350m	
	金屋中学校	2400m	
	クックマート本野町店	800m	

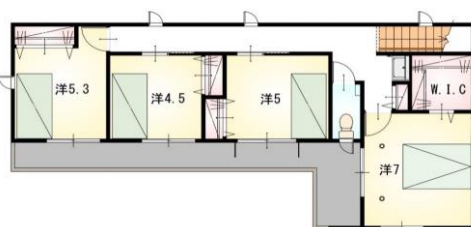
オール電化でエコ機能満載！

1階



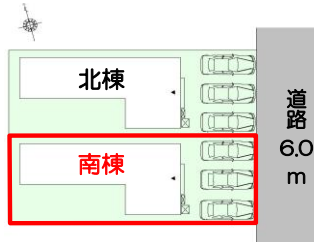
リビングエアコン
標準装備

2階



《配置図》

【南棟】並列3台駐車可能！



道路
6.0
m

2世帯利用も可能な5LDKの間取り！
全居室収納付き！さらに豊富な収納スペースを確保♪
(玄関・リビング収納など)
駐車スペース3台可能♪大家族でも安心です☺

【当社自慢の標準装備】
①食器洗浄乾燥機 ②カップボード ③浴室乾燥暖房機
④2階洗面化粧台 ⑤室内物干し …まだまだあります！

国土交通大臣(2)第9848号

(株)不動産のおおさわ

〒441-0302 豊川市御津町下佐脇佐脇原13-45 TEL: 0120-009-607 FAX: 0533-95-2877

客付け会社様へ	担当
広告掲載不可	

- 手数料 : 3%+6万+税
- 取引態様 : 専任媒介
- 情報公開日 : R7年12月12日