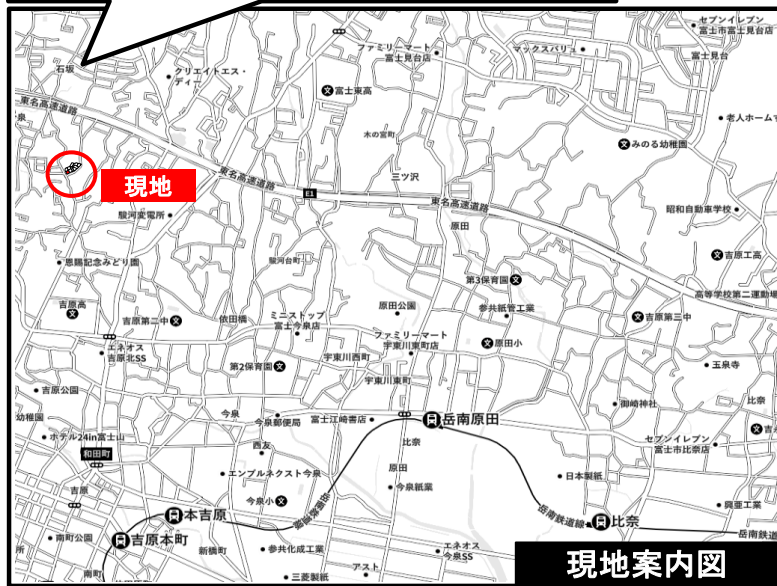
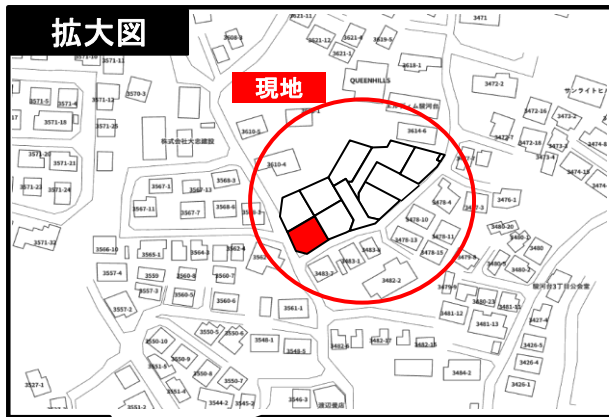


ワット35S対応可

耐震等級3

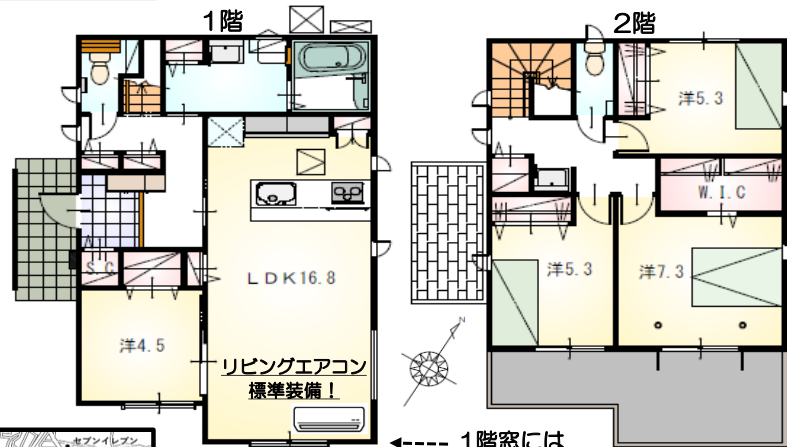
設計性能評価

オール電化でエコ機能満載！



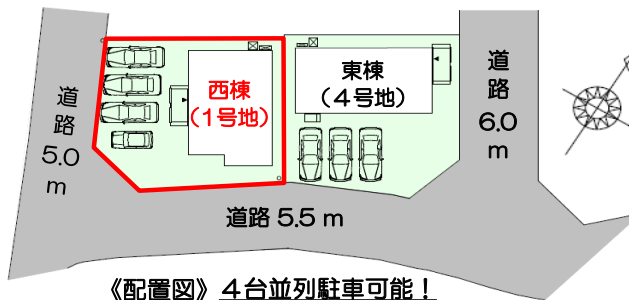
【人気の今泉エリア！】

全9区画の新規分譲地内で落ち着いた住環境♪  
スーパー・コンビニ・ドラッグストア徒歩10分圏内！



← 1階窓には電動シャッター付き

- ◆南面道路で日当たり良好！
- ◆南面+西面の2方向道路で採光・通風良好！
- ◆対面式のペニンシュラキッチン  
…調理中もリビングの家族とコミュニケーション♪  
子育て世帯にもオススメ！
- ◆全室収納完備！  
…シューズクロークやウォークインクローゼットも♪



【当社自慢の標準装備】

- ①食器洗浄乾燥機
- ②カップボード
- ③浴室乾燥暖房機
- ④2階洗面化粧台
- ⑤室内物干し
- …まだまだあります！

種目	新築戸建		
物件名	フジシ	イマイズミ	ニシトウ
タイプ	富士市今泉5期 西棟		
価格	4LDK 3340万円		

所在地(地番表示)	富士市今泉字汁谷3611番3、3611番24		
ナビ用住所	富士市今泉3569-2付近		
交通	岳南電車	本吉原駅	1900 m
	駅まで車で9分		
土地	170.74 m <sup>2</sup>	51.64 坪	
建物	104.75 m <sup>2</sup>	31.68 坪	
構造	木造 2階		
間取	LDK16.8 洋7.3 洋5.3 洋5.3 洋4.5		
土地権利	所有権	地目	宅地
都市計画	市街化区域	用途地域	二種中高専
建ぺい率	70 %	容積率	150 %
建築確認番号	第2026確認建築静建住ま01065号		
他の法令上の制限	法第22条区域、下水道処理区域内、高度地区		
完成時期	R8年10月	駐車場	4台可能
現況	建築中	引渡日	R8年11月
接道状況	南側公道5.5mに接道11.0m 西側公道5.0mに接道14.1m		
設備	上水道	下水道	オール電化
	東京電力	道路内暗渠側溝	
周辺	今泉小学校		2300m
	吉原第二中学校		1200m
	フードマーケットマム今泉店		700m

国土交通大臣(2)第9848号

# (株)不動産のおおさわ

〒417-0832 富士市中柏原新田213-1 TEL : 0120-756-890 / 0545-32-8833 FAX : 0545-32-8837

客付け会社様へ	担当
広告掲載不可	

- 手数料 : 3%+6万+税
- 取引態様 : 専任媒介
- 情報公開日 : R8年5月1日