

耐震等級3 設計性能評価 フラット35s 対応可 オール電化

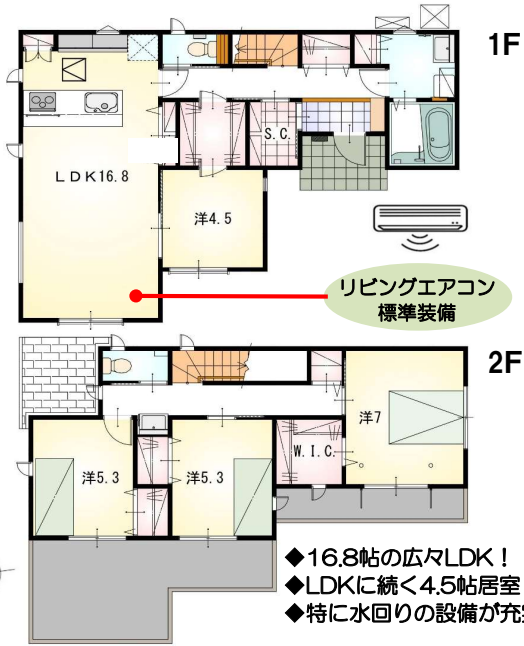


拡大図



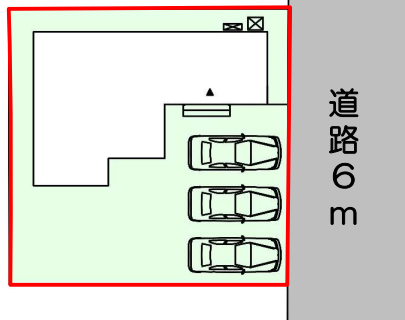
現地案内図

スーパーまで車で5分と普段のお買い物に便利♪  
JR吉野ヶ里公園駅まで車で6分とアクセス良好◎



- ◆16.8帖の広々LDK!
- ◆LDKに続く4.5帖居室
- ◆特に水回りの設備が充実!

〈配置図〉



- 【当社自慢の標準装備】
- ①食器洗浄乾燥機 ②カップボード
  - ③浴室乾燥暖房機 ④2階にも洗面化粧台
  - ⑤室内物干し… まだまだあります!

種目	新築戸建
物件名	カンザキグン ヨシノガリチヨウ タテノ 神埼郡吉野ヶ里町立野
タイプ	4LDK
価格	3090万円

所在地(地番表示)	神埼郡吉野ヶ里町立野字立野1152番5		
ナビ用住所	神埼郡吉野ヶ里町立野1154-37付近		
交通	JR長崎本線 吉野ヶ里公園駅	1800 m	
	吉野ヶ里公園駅まで車で6分		
土地	187.84 m <sup>2</sup>	56.82 坪	
建物	108.47 m <sup>2</sup>	32.81 坪	
構造	木造	2階	
間取	LDK16.8 洋7 洋5.3 洋5.3 洋4.5帖		
土地権利	所有権	地目	宅地
都市計画	非線引き	用途地域	指定なし
建ぺい率	60 %	容積率	200 %
建築確認番号	0		
他の法令上の制限	下水道処理区域		
完成時期	R8年9月	駐車場	3台可能
現況	建築中	引渡日	R8年10月
接道状況	東側 公道6.0mに接道13.8m		
設備	上水道 九州電力	下水道 側溝	オール電化
周辺	三田川小学校	1900m	
	三田川中学校	1800m	
	アルゾ 吉野ヶ里店	2000m	

国土交通大臣(2)第9848号

# ヤマエ不動産(株)

〒807-0875 福岡県北九州市八幡西区浅川台2-12-7 TEL : 0120-644-744 / 093-482-7002  
FAX : 093-482-7003

客付け会社様へ	担当
広告掲載不可	

- 手数料 : 3%+6万+税
- 取引態様 : 専任媒介
- 情報公開日 : R8年5月7日