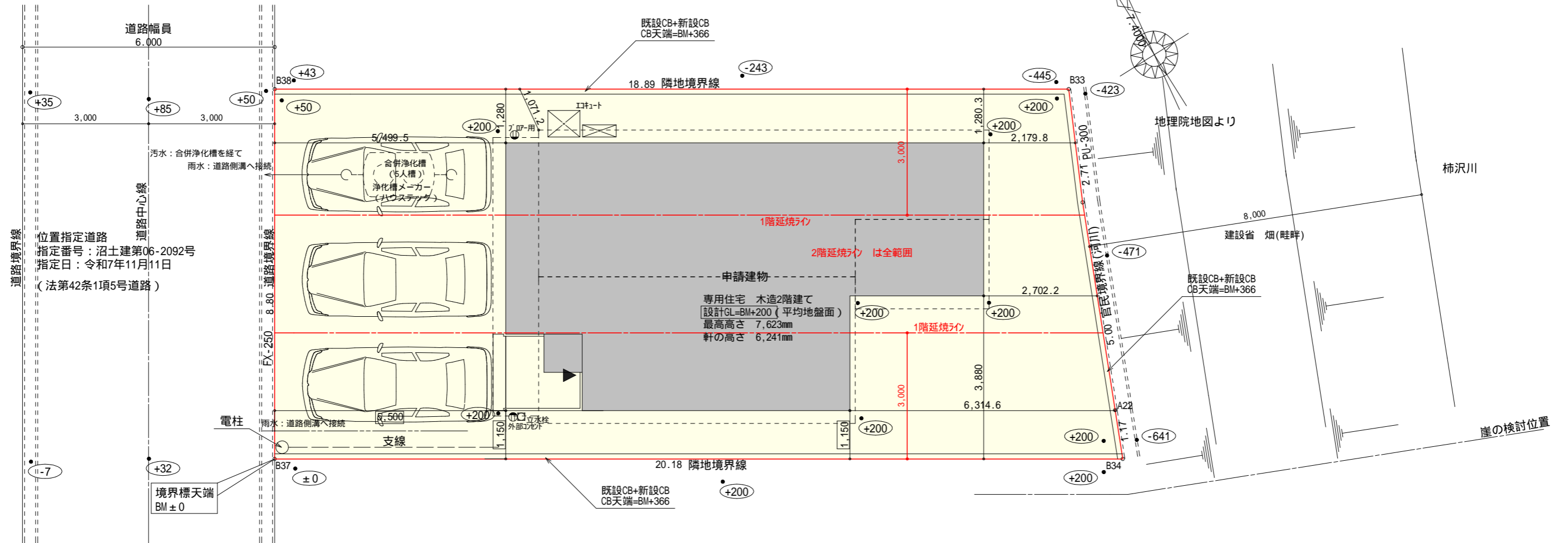


太陽光あり

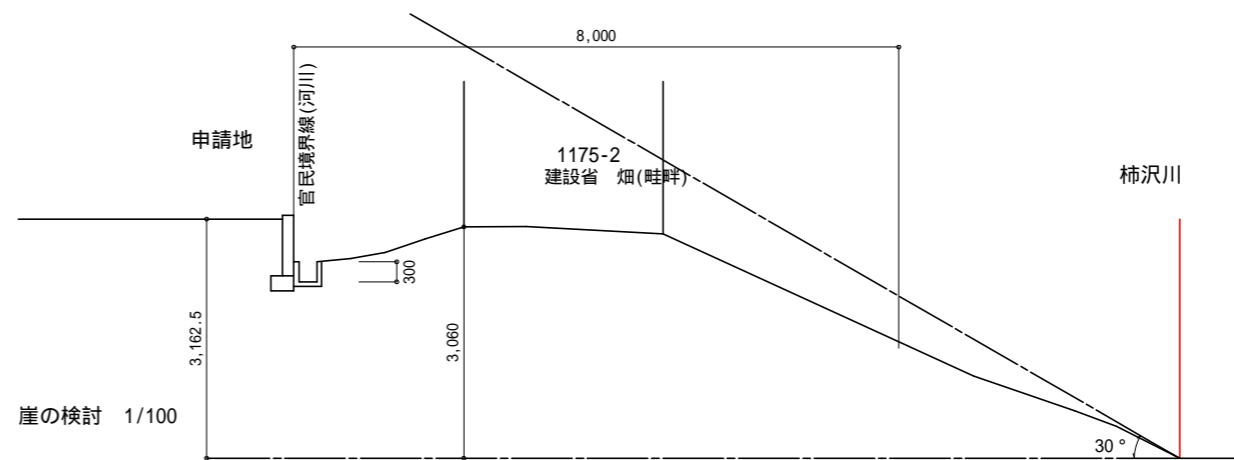


計画概要

敷地概要	都市計画区域	都市計画区域内(市街化区域)
	用途地域	第1種低層住居専用地域
	防火地域	指定なし
	指定建蔽率	50.00%
	指定容積率	80.00%
	高さ制限	なし
	高度地区	-
	外壁の後退	なし

トータル面積表 (m ²)	
敷地面積	171.68
建築面積	63.76
床面積	1階 60.45
	2階 48.44
延床面積	108.89
建蔽率	(63.76/171.68) × 100 = 37.14%
容積率	(108.89/171.68) × 100 = 63.43%

北側斜線検討
 $(1.071 \times 1.25) + 5000 = 6338.75$
 樋先高さ = 6206mm < 6338.75mm OK
 道路斜線：明らかに適法
 平均地盤面：算出不要
 雨水：道路側溝へ放流
 污水：合併浄化槽より側溝へ放流
 盛土規制法による許可対象となる工事無し



工事名 田方郡函南町平井建売北棟様邸新築工事

備考

心建設株式会社一級建築士事務所

一級建築士事務所 静岡県知事登録(3)第7498号 静岡県浜松市浜名区内野2987-1
 一級 国土交通大臣登録 第344970号 織田 綾子 TEL:053-586-7337

管理者	設計者	担当者	図面名
日付	日付	日付	配置図
	2025/11/17		

縮尺 1/100
 No. 1

タイガ-EXハイ仕様

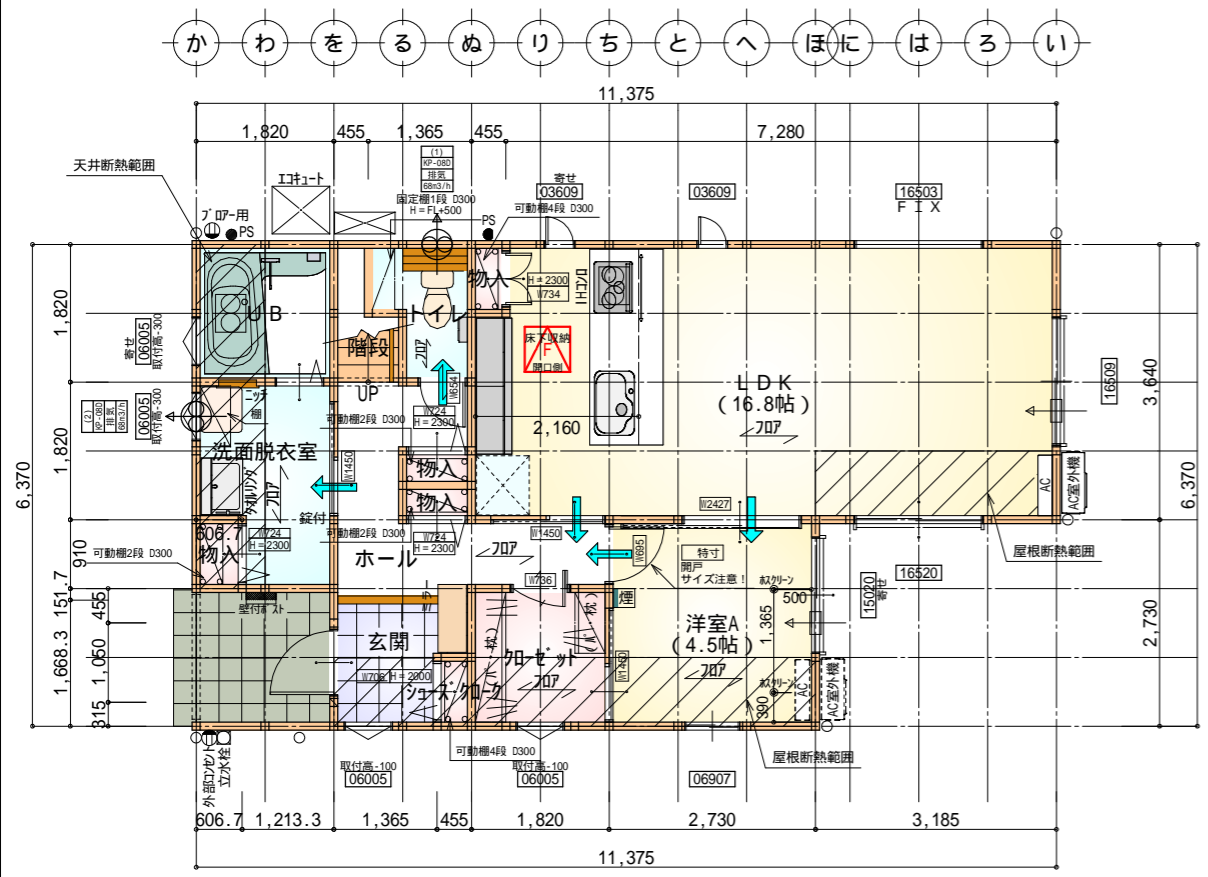
断熱等級5

* 凡例

- 煙式感知器
 - 換気扇 (壁用)
 - 換気扇 (天井用)
 - 給気口 100
 - アンダーカット等
 - 管柱 (105 x 105)
 - I/F設置推奨場所
 - I/F室外機設置推奨場所
- I/Fはお客様手配にて

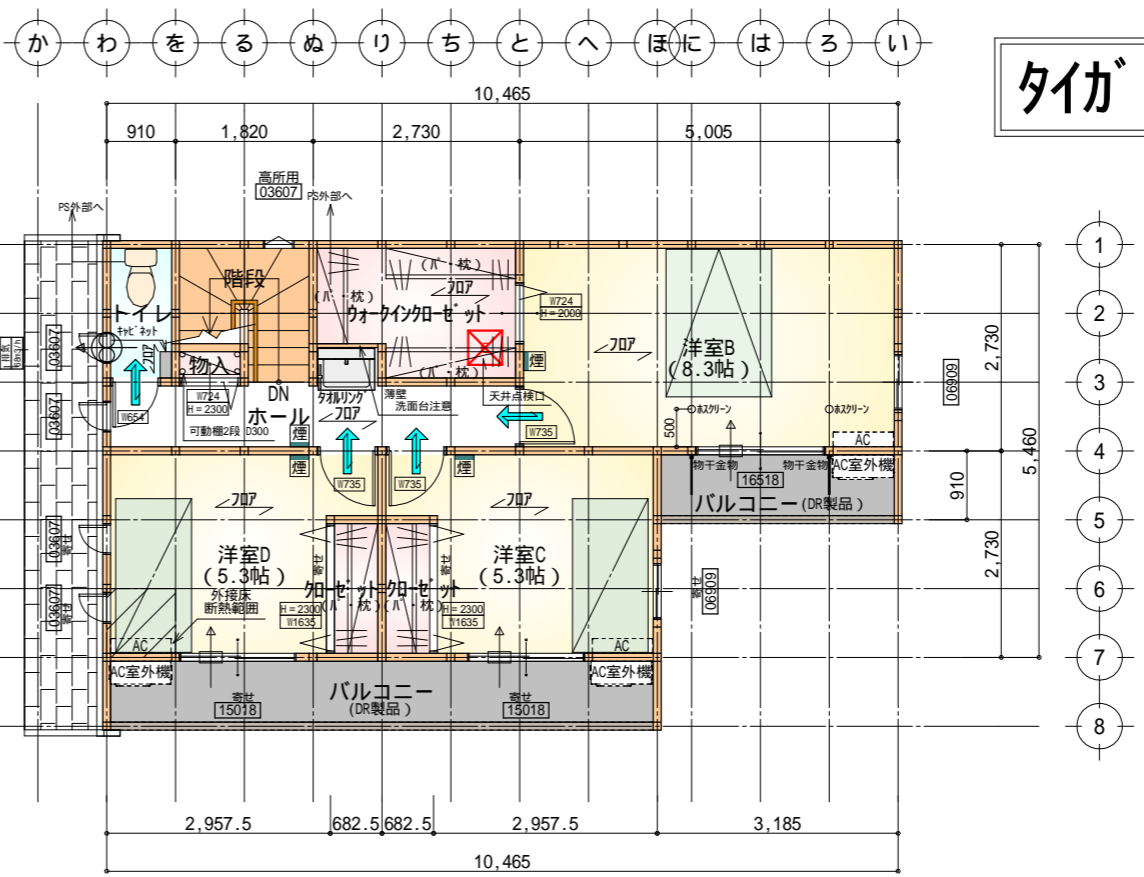
火気使用室内装
 天井：PB9.5+準不燃クロスQM9397～QM9497
 壁：PB12.5+準不燃クロスQM9397～QM9497

段数	15段
階高	2985
有効幅	W=780
蹴上	R=199.0
踏面	T=210.0
勾配	R x 2 + T = 608.0 550 608.0 650 R / T = 0.948 x 21 / 21 = 19.91 / 21 22 / 21
蹴込板	あり
蹴込	30mm
段鼻	あり 30mm



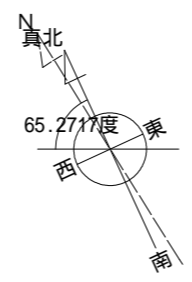
部屋名	面積	m ² (帖)
階段	1.242	(0.8)
洗面脱衣室	4.417	(2.7)
物入	0.552	(0.3)
加ゼット	3.312	(2.0)
U B	3.312	(2.0)
物入	0.414	(0.3)
物入	0.414	(0.3)
シューズ+カク	0.414	(0.3)
ホール	6.073	(3.7)
玄関	2.622	(1.6)
L D K	27.741	(16.8)
物入	0.414	(0.3)
トイレ	2.070	(1.3)
洋室A	7.453	(4.5)
合計	60.45	(36.9)

床下点検口：600 x 600



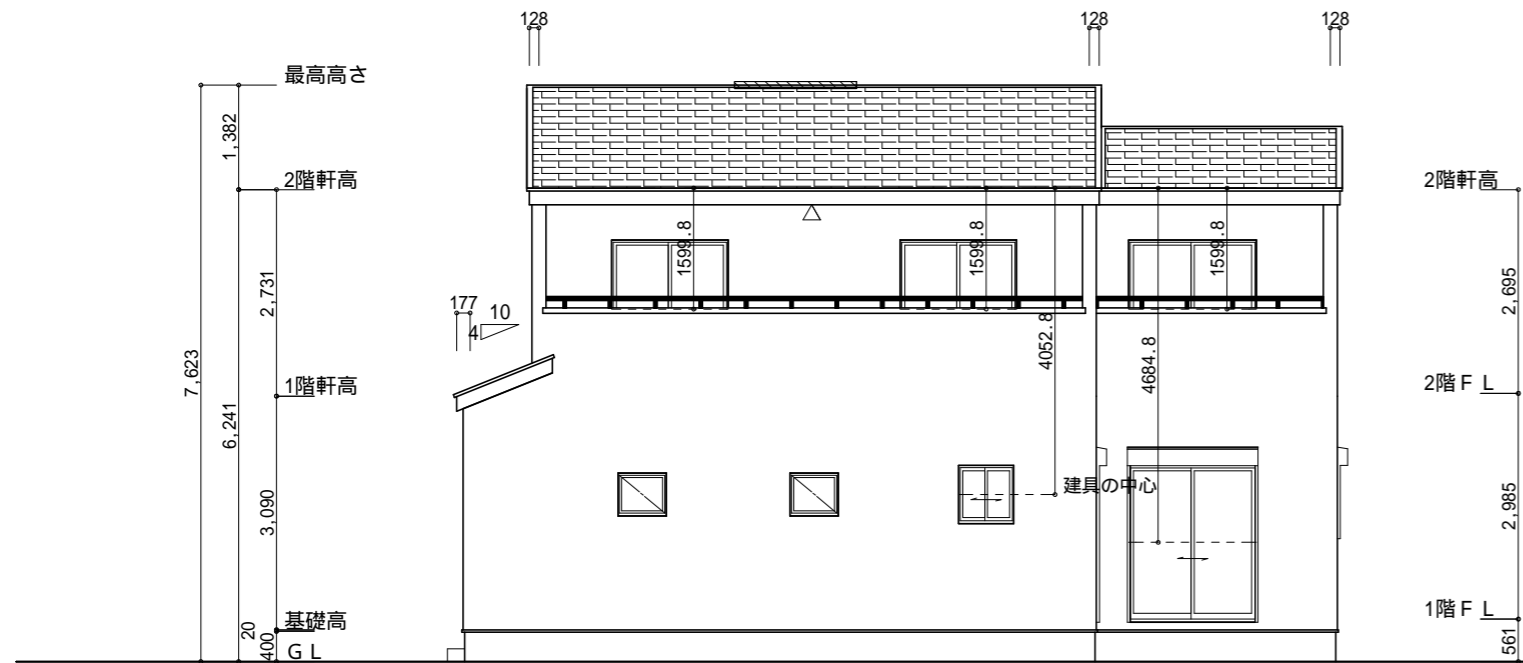
部屋名	面積	m ² (帖)
加ゼット	1.242	(0.8)
加ゼット	1.242	(0.8)
物入	0.414	(0.3)
階段	2.898	(1.8)
洋室B	13.684	(8.3)
ウォークイン+加ゼット	4.555	(2.8)
洋室D	8.695	(5.3)
トイレ	1.656	(1.0)
ホール	5.383	(3.3)
洋室C	8.695	(5.3)
合計	48.44	(29.7)

天井点検口：450 x 450

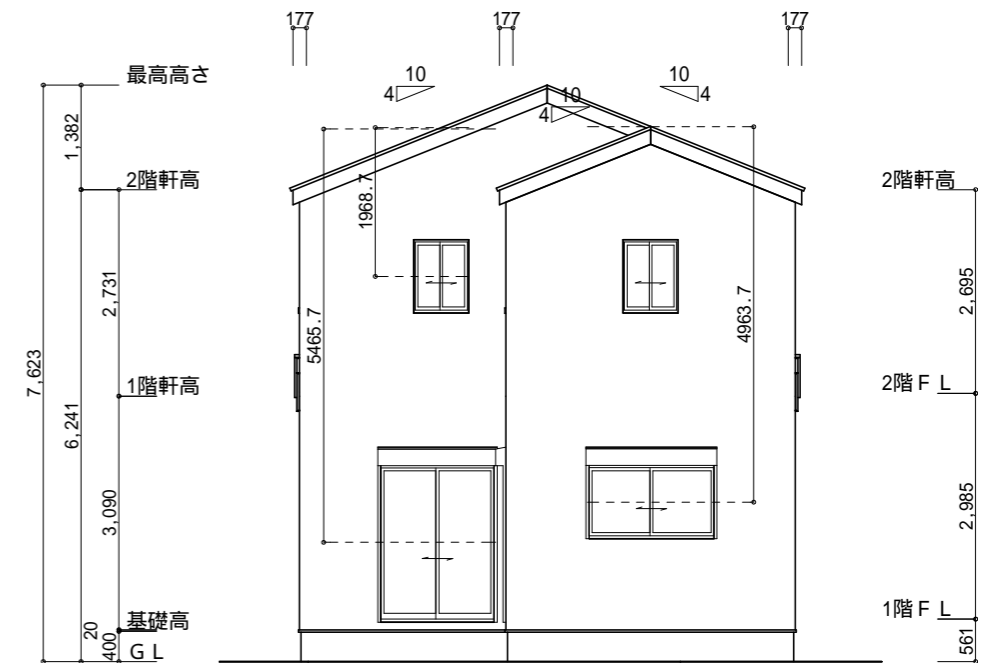


1階 平面図 S:1/100

2階 平面図 S:1/100



南側 立面図 S:1/100



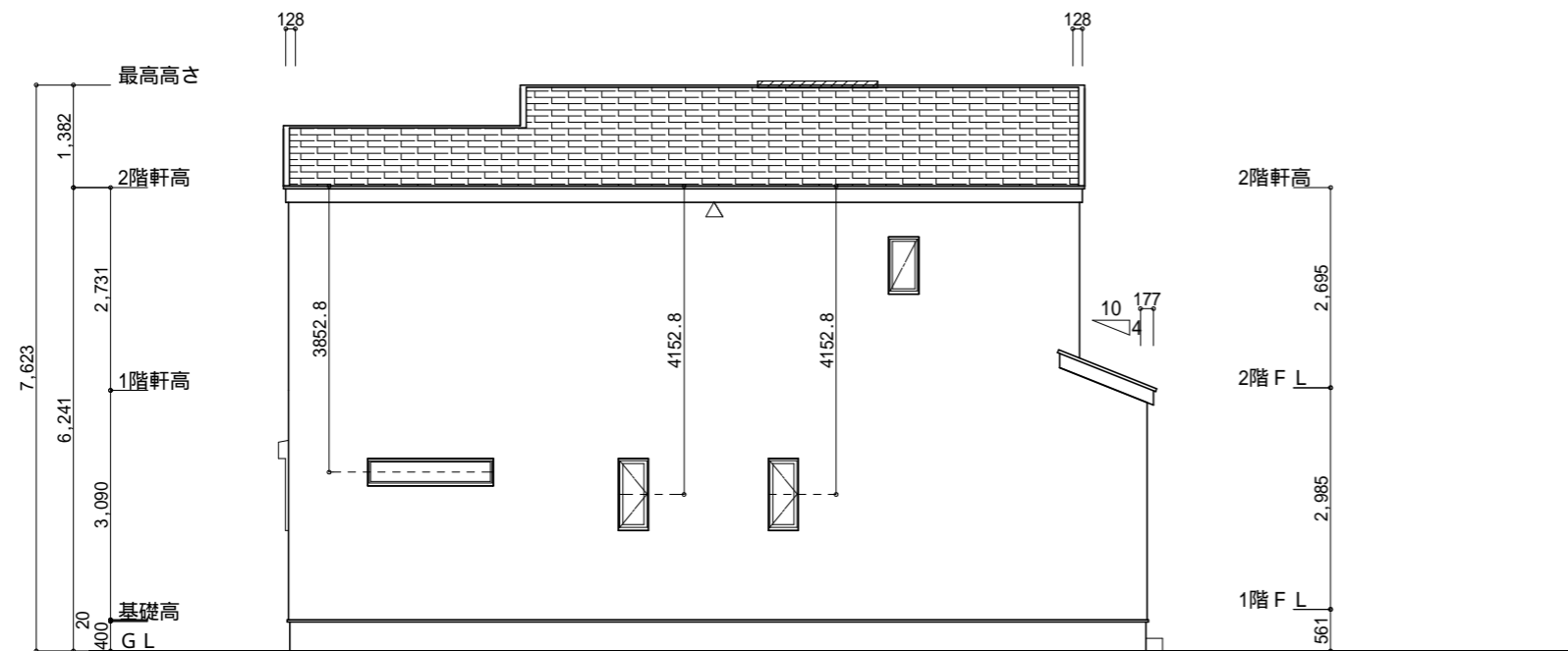
東側 立面図 S:1/100

軒天換気見材 (JOTO 防火対応軒天換気材FV-G016FD-L27-) 2階吸気
 天井面積 (48.44㎡) ÷ 900=軒裏に求められる有効換気孔面積0.0538㎡ (538cm²)
 538cm² ÷ 使用する品番の有効換気孔面積 (150.5cm²) = 必要な軒天換気材の長さ (3.58m) 4m
 4000mm ÷ 使用する品番の長さ (2730mm) = 1.46本 2本以上の軒天換気材が必要
 : 軒天換気材位置を示す

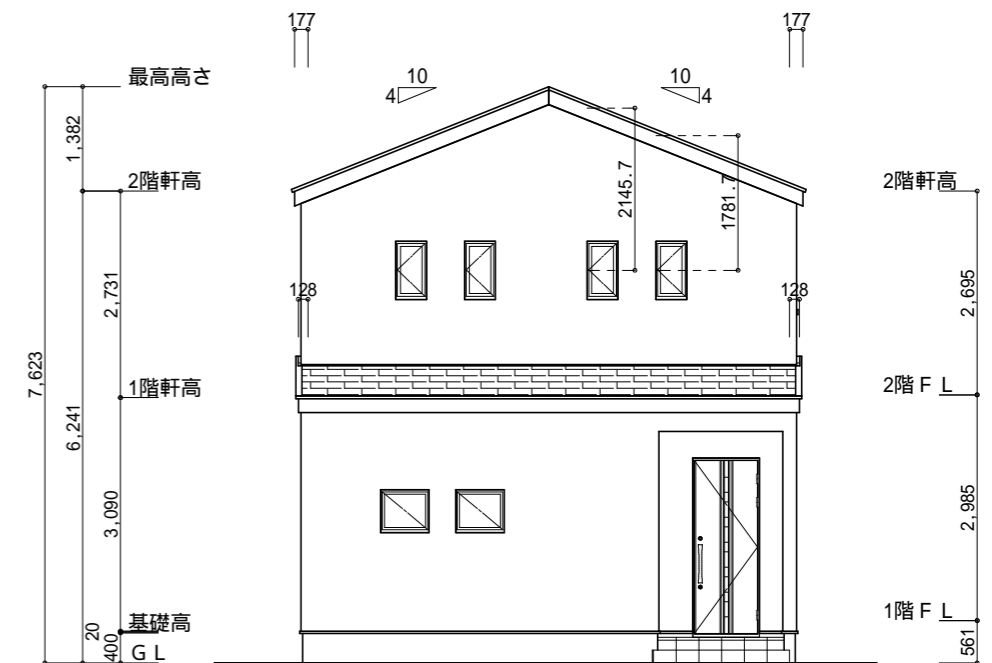
2階 排気 : 48.44㎡ × 1/1600 0.0303㎡
 0.0340㎡/本 × 1本 = 0.0340㎡ > 0.0303㎡ OK

棟換気 (トコ- 換気棟用 S型 2P)
 有孔換気面積 0.034㎡/本
 // : 換気棟を示す

軒天換気見材 (JOTO 防火対応軒天換気材FV-G016FD-L09-) 1階給吸排気
 天井面積 (4.14㎡) ÷ 250=軒裏に求められる有効換気孔面積0.0166㎡ (166cm²)
 166cm² ÷ 使用する品番の有効換気孔面積 (150.5cm²) = 必要な軒天換気材の長さ (1.103m)
 1103mm ÷ 使用する品番の長さ (900mm) = 1.23本 2本以上の軒天換気材が必要
 : 軒天換気材位置を示す



北側 立面図 S:1/100



西側 立面図 S:1/100

工事名	田方郡函南町平井建売北棟様邸新築工事	心建設株式会社一級建築士事務所	管理者	設計者	担当者	図面名	縮尺	No.
備考		一級建築士事務所 静岡県知事登録 (3) 第7498号 静岡県浜松市浜名区内野2987-1 一級 国土交通大臣登録 第344970号 織田 綾子 TEL:053-586-7337	日付	日付	日付	南側 立面図, 北側 立面図, 東側 立面図, 西側 立面図	1/100	3