

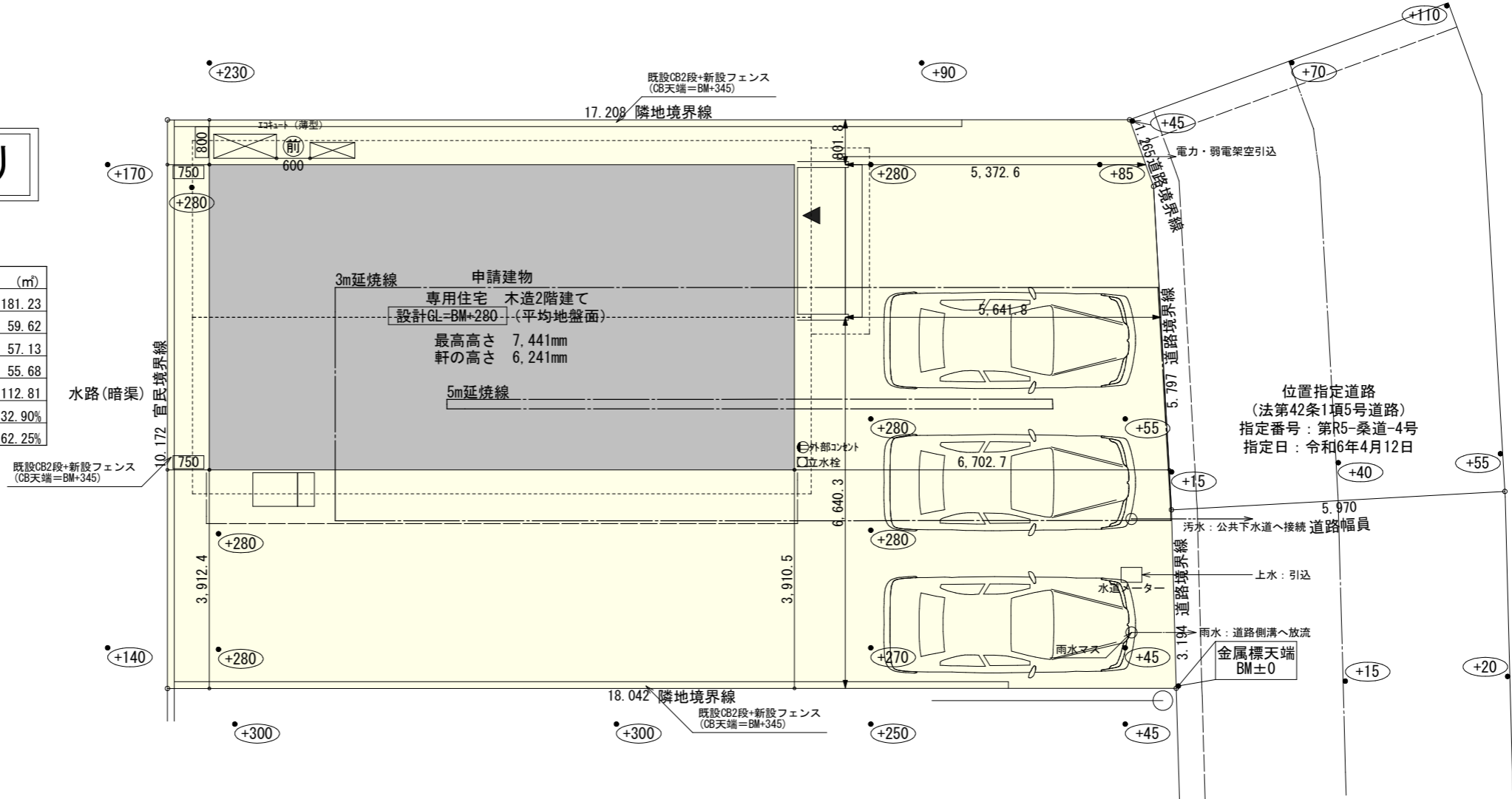
太陽光有り

トータル面積表 (m ²)	
敷地面積	181.23
建築面積	59.62
床面積 1階	57.13
2階	55.68
延床面積	112.81
建蔽率	(59.62/181.23) × 100 = 32.90%
容積率	(112.81/181.23) × 100 = 62.25%

計画概要		
敷地概要	都市計画区域	都市計画区域内(市街化区域)
	用途地域	第1種住居地域
	防火地域	指定なし
	指定建蔽率	60.00%
	指定容積率	200.00%

- 道路斜線・隣地斜線：明らかに適法
- 平均地盤面：算定不要
- 雨水：道路側溝へ放流
- 污水：公共下水道

配置図 S:1/100



工事名 員弁郡東員町建売北棟様邸新築工事

備考

心建設株式会社一級建築士事務所

一級建築士事務所 静岡県知事登録 (3) 第7498号 静岡県浜松市浜名区内野2987-1
一級 国土交通大臣登録 第344970号 織田 綾子 TEL:053-586-7337

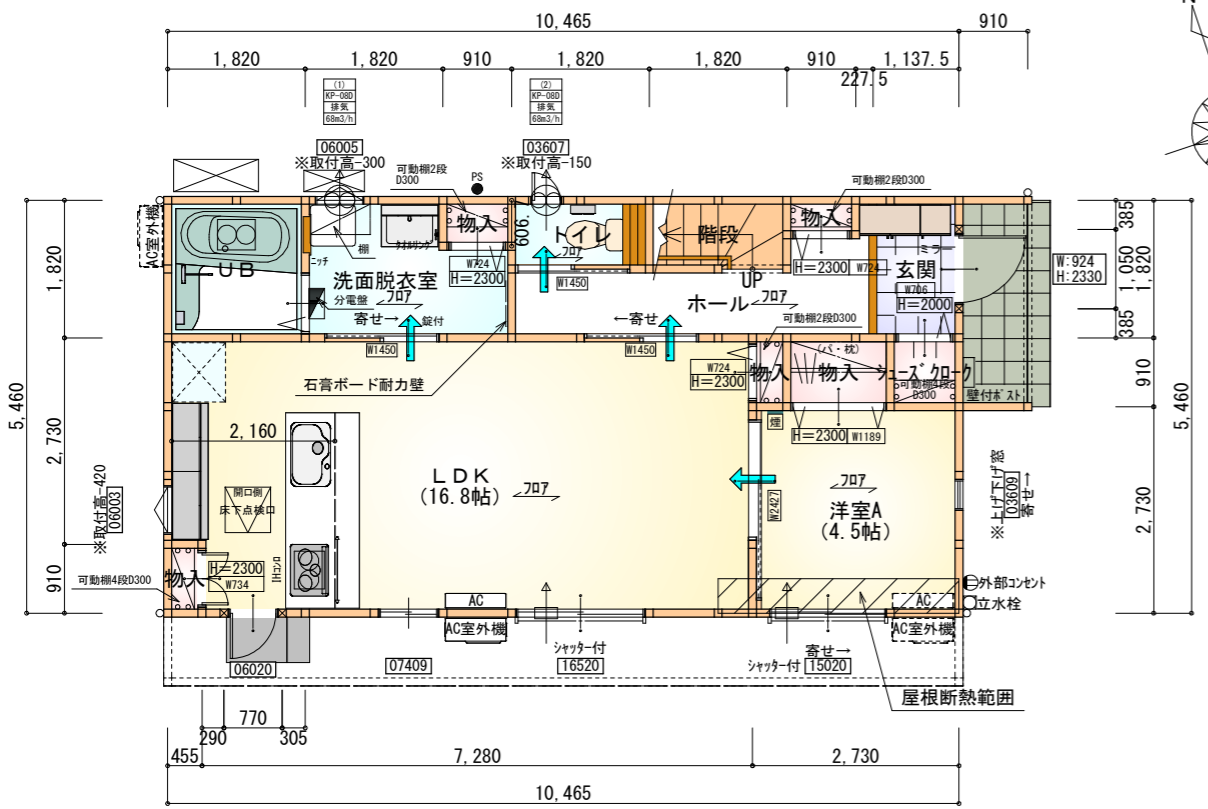
管理者	設計者	担当者	図面名
日付	日付	日付	配置図
		2026/03/31	

縮尺 1/100

No. 1 審査済
株トータル建築確認
評価センター

タイガーEXハイパー仕様

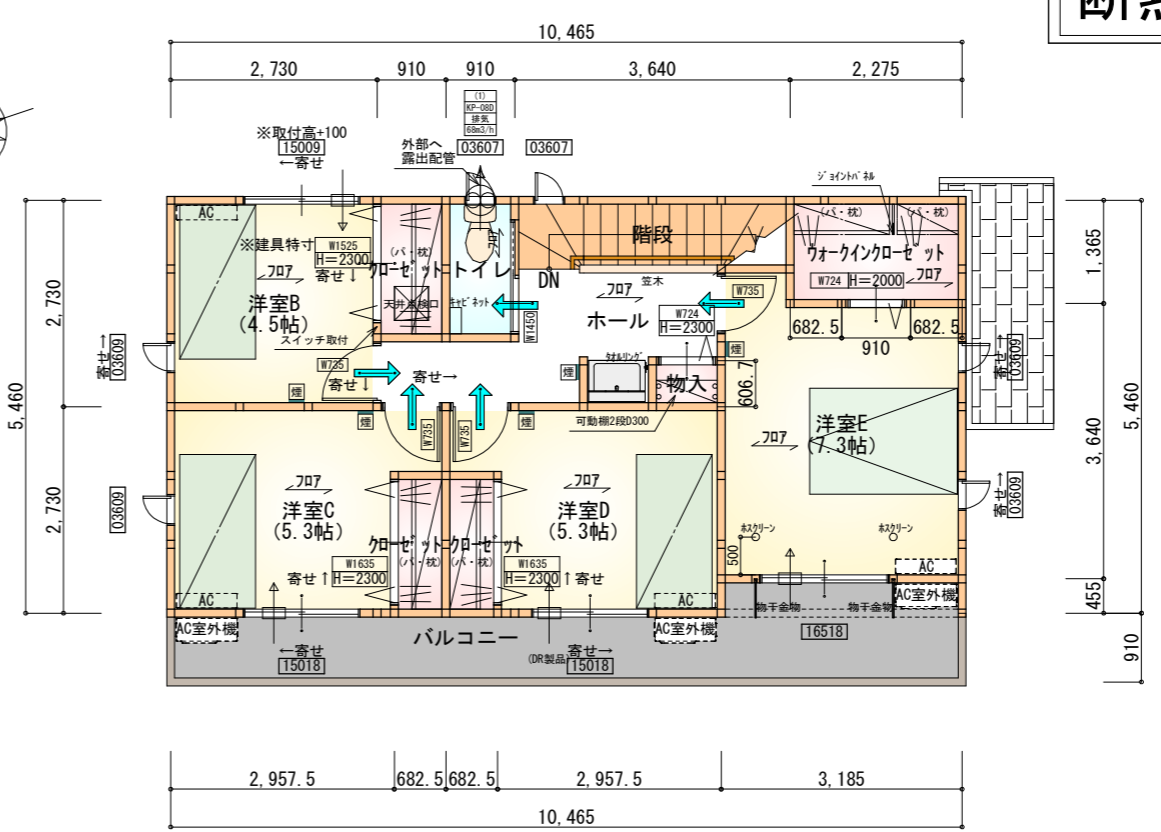
断熱等級5仕様



※石膏ボード耐力壁：1ヶ所

部屋名	面積	m ² (帖)
玄関	2.070	(1.3)
UB	3.312	(2.0)
階段	1.656	(1.0)
物入	0.414	(0.3)
トイレ	1.656	(1.0)
ホール	4.969	(3.0)
物入	0.414	(0.3)
物入	1.242	(0.8)
洗面脱衣室	4.417	(2.7)
物入	0.414	(0.3)
物入	0.552	(0.3)
シューズクローク	0.828	(0.5)
LDK	27.741	(16.8)
洋室A	7.453	(4.5)
合計	57.13	(34.8)

1階 平面図 S:1/100



部屋名	面積	m ² (帖)
クローゼット	1.242	(0.8)
クローゼット	1.242	(0.8)
ウォークインクローゼット	3.105	(1.9)
物入	0.552	(0.3)
階段	3.312	(2.0)
トイレ	1.656	(1.0)
クローゼット	1.656	(1.0)
ホール	6.073	(3.7)
洋室B	7.453	(4.5)
洋室C	8.695	(5.3)
洋室D	8.695	(5.3)
洋室E	12.007	(7.3)
合計	55.68	(33.9)

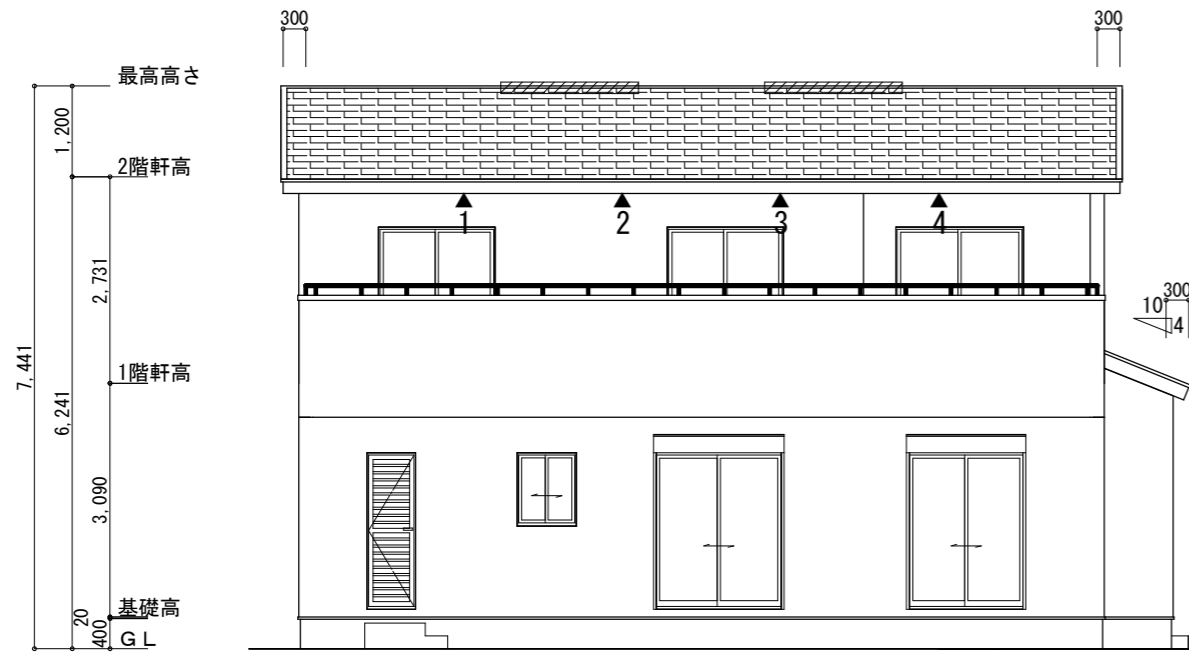
2階 平面図 S:1/100

* 凡例

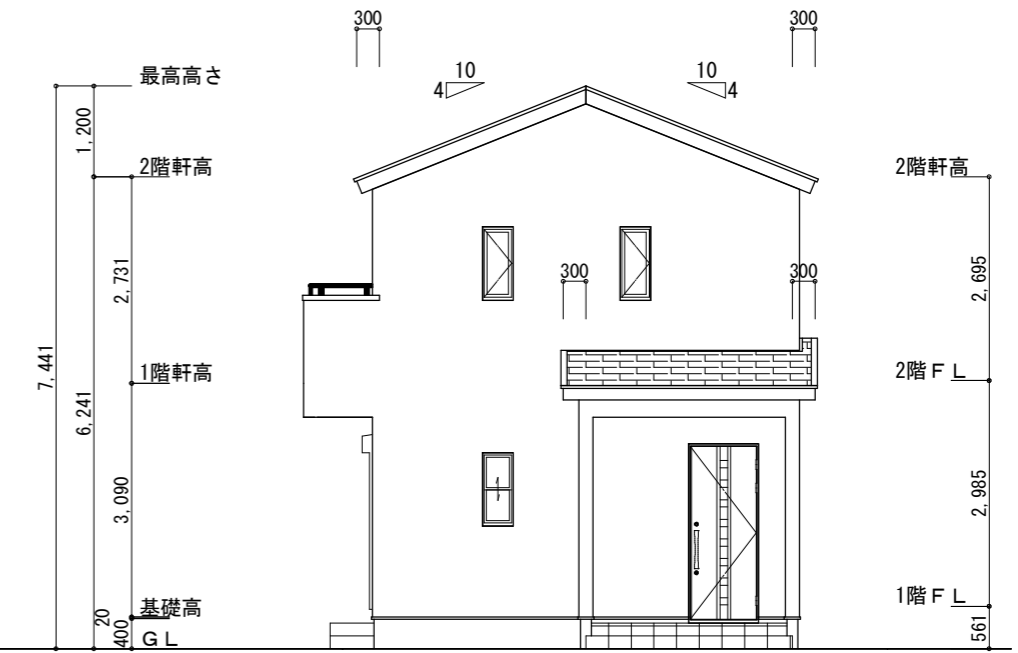
- 煙式感知器
- 換気扇 (壁用)
- 換気扇 (天井用)
- 給気口 100φ
- アンダーカット等
- 管柱 (105×105)
- エアコン設置推奨場所
- エアコン室外機設置推奨場所
- ※エアコンはお客様手配にて

※火気使用室内装
 天井：PB9.5+準不燃クロスQM9397~QM9497
 壁：PB12.5+準不燃クロスQM9397~QM9497

段数	15段
階高	2985
有効幅	W=780
蹴上	R=199.0
踏面	T=210.0
勾配	R×2+T=608.0 550≤608.0≤650 R/T=0.948×21/21 =19.91/21≤22/21
蹴込板	あり
蹴込	30mm
段鼻	あり 30mm



南側 立面図 S:1/100



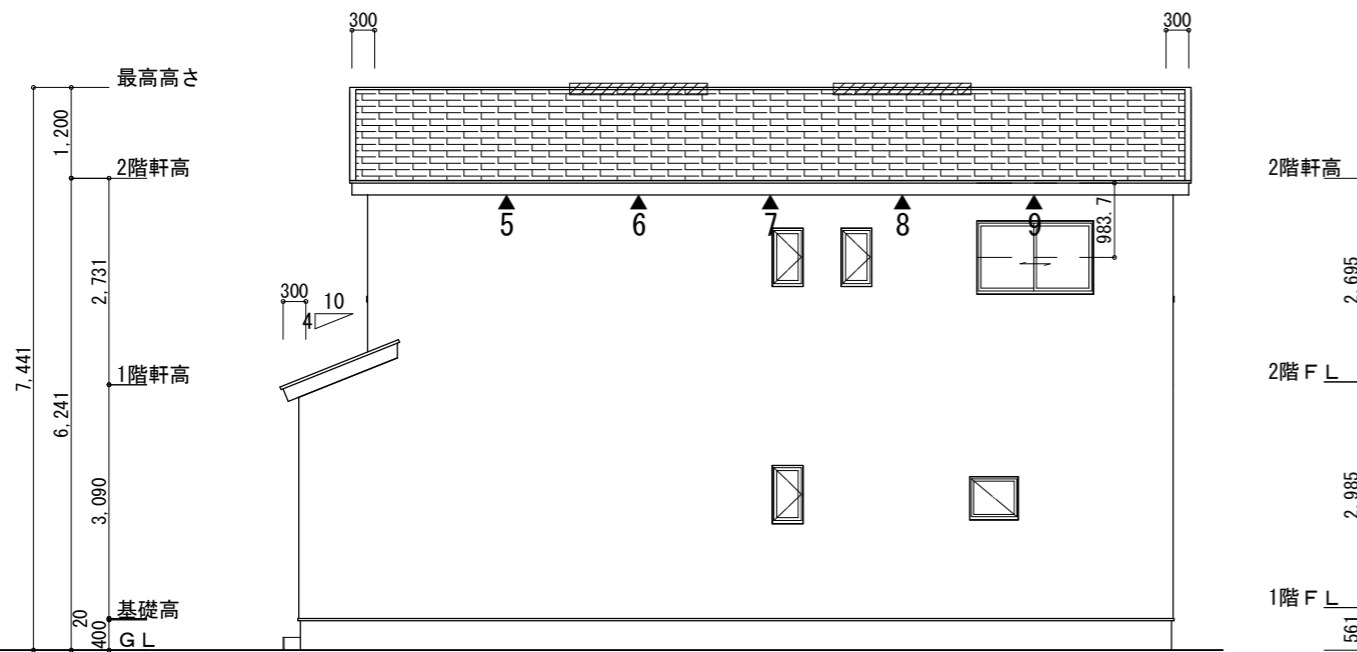
東側 立面図 S:1/100

※小屋裏換気措置 (NBL 防火端部有孔板 8mm)
 1枚あたりの有効開口面積 : 0.00753㎡
 ▲ : 有孔板位置を示す

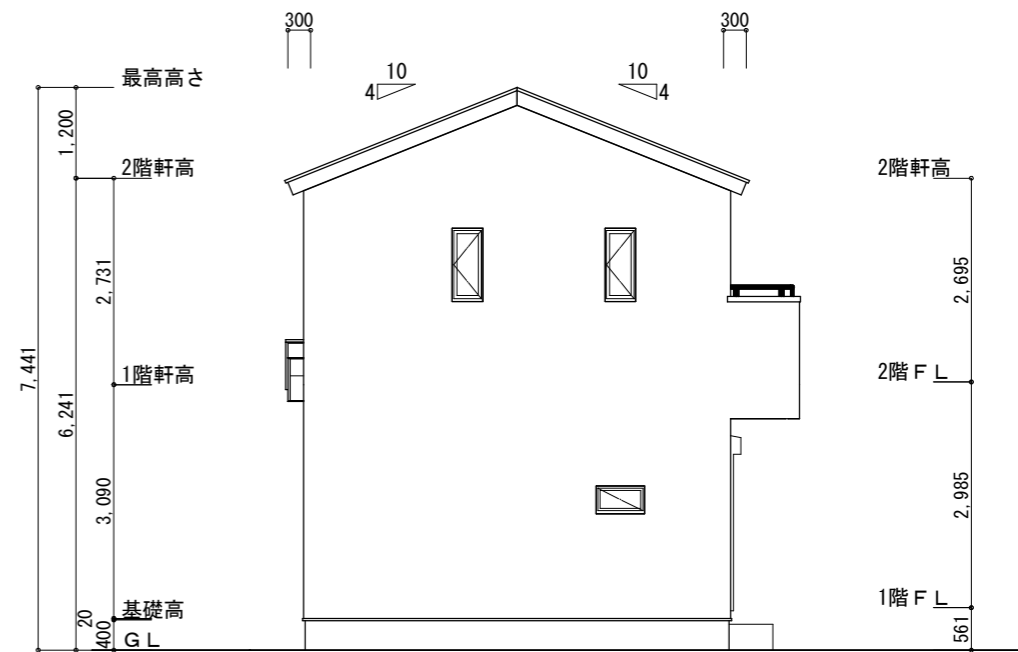
※棟換気 (TOKO S型換気棟用 2P)
 有孔換気面積 0.0340㎡/本
 ▨ : 換気棟を示す

2階 吸気 : $55.68\text{m}^2 \times 1/900 = 0.0619\text{m}^2$
 $0.00753\text{m}^2/\text{枚} \times 9\text{枚} = 0.0678\text{m}^2 > 0.0619\text{m}^2$ ∴OK

排気 : $55.68\text{m}^2 \times 1/1600 = 0.0348\text{m}^2$
 $0.0340\text{m}^2/\text{本} \times 2\text{本} = 0.068\text{m}^2 > 0.0348\text{m}^2$ ∴OK

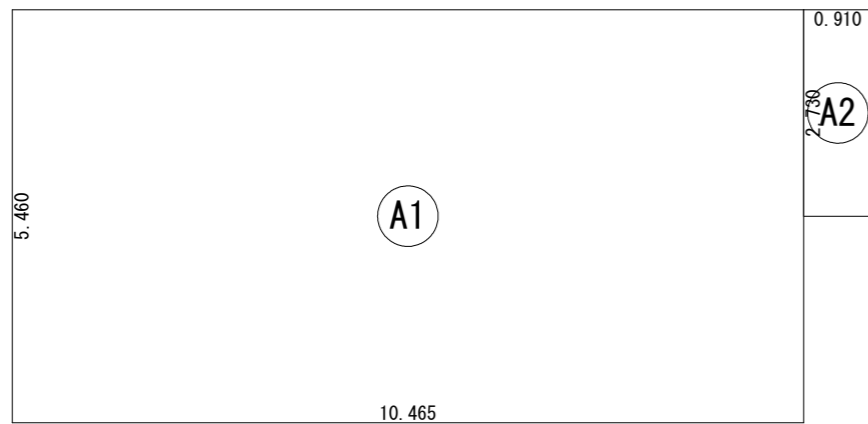


北側 立面図 S:1/100



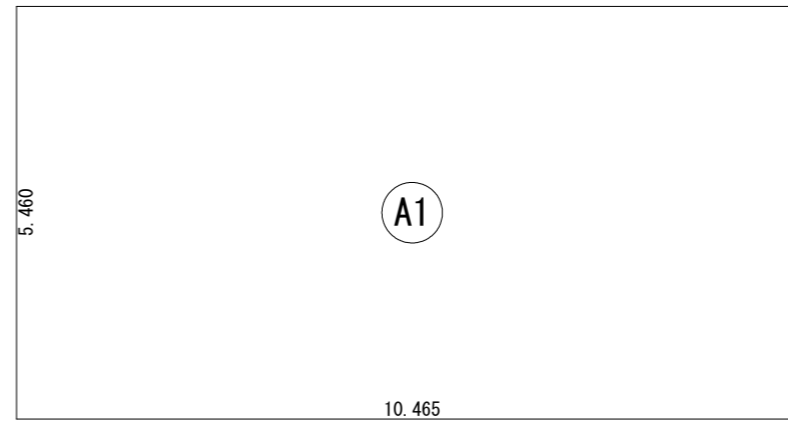
西側 立面図 S:1/100

工事名	員弁郡東員町建売北棟様邸新築工事	心建設株式会社一級建築士事務所	管理者	設計者	担当者	図面名	縮尺	No. 3 審査済 株トータル建築確認 評価センター
備考		一級建築士事務所 静岡県知事登録 (3) 第7498号 静岡県浜松市浜名区内野2987-1 一級 国土交通大臣登録 第344970号 織田 綾子 TEL:053-586-7337	日付	日付	日付	南側 立面図, 北側 立面図, 東側 立面図, 西側 立面図	1/100	



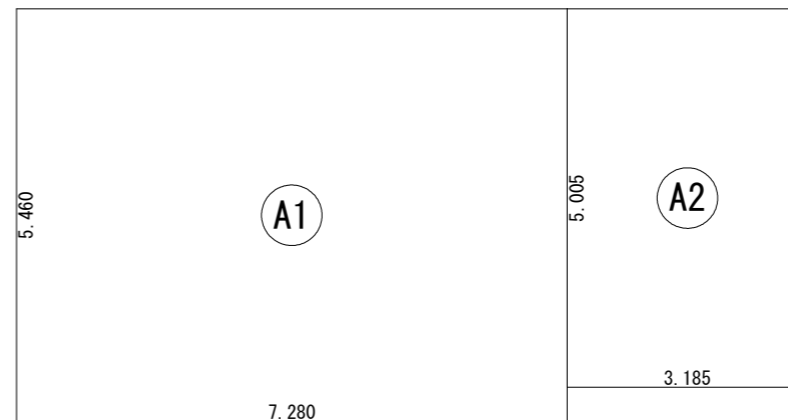
建築面積求積図 S:1/100

建築面積表			
	形状	計算式	面積
(A1)	矩形	10.465×5.460	57.1389
(A2)	矩形	0.910×2.730	2.4843
計(m ²)			計(坪)
合計		59.62	18.03



1階 床面積求積図 S:1/100

床面積表<1階>			
	形状	計算式	面積
(A1)	矩形	10.465×5.460	57.1389
計(m ²)			計(坪)
合計		57.13	17.28



2階 床面積求積図 S:1/100

床面積表<2階>			
	形状	計算式	面積
(A1)	矩形	7.280×5.460	39.7488
(A2)	矩形	3.185×5.005	15.9409
計(m ²)			計(坪)
合計		55.68	16.84

工事名 員弁郡東員町建売北棟様邸新築工事

備考

心建設株式会社一級建築士事務所

一級建築士事務所 静岡県知事登録(3)第7498号 静岡県浜松市浜名区内野2987-1
一級 国土交通大臣登録 第344970号 織田 綾子 TEL:053-586-7337

管理者

日付

設計者

日付

担当者

日付 2026/02/24

図面名

1階 床面積求積図, 2階 床面積求積図, 建築面積求積図

縮尺

1/100

No.

4

株トータル建築確認
評価センター

