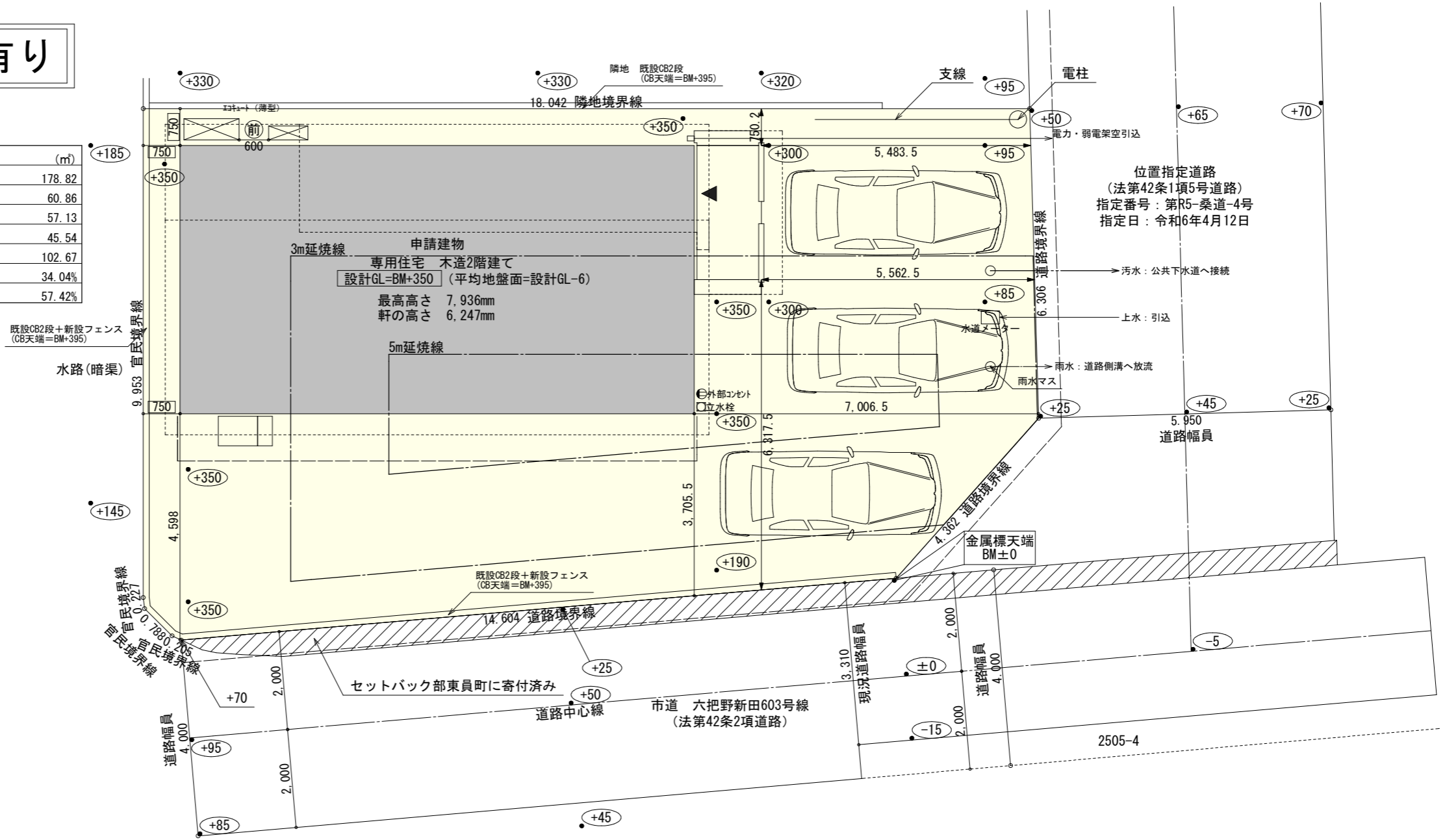


太陽光有り

トータル面積表 (m ²)	
敷地面積	178.82
建築面積	60.86
床面積 1階	57.13
2階	45.54
延床面積	102.67
建蔽率	$(60.86/178.82) \times 100$ 34.04%
容積率	$(102.67/178.82) \times 100$ 57.42%

計画概要		
敷地概要	都市計画区域	都市計画区域内(市街化区域)
	用途地域	第1種住居地域
	防火地域	指定なし
	指定建蔽率	60.00%
	指定容積率	200.00%
	その他の指定	2項道路

- 道路斜線・隣地斜線：明らかに適法
- 平均地盤面：立面図にて算出
- 雨水：道路側溝へ放流
- 污水：公共下水道

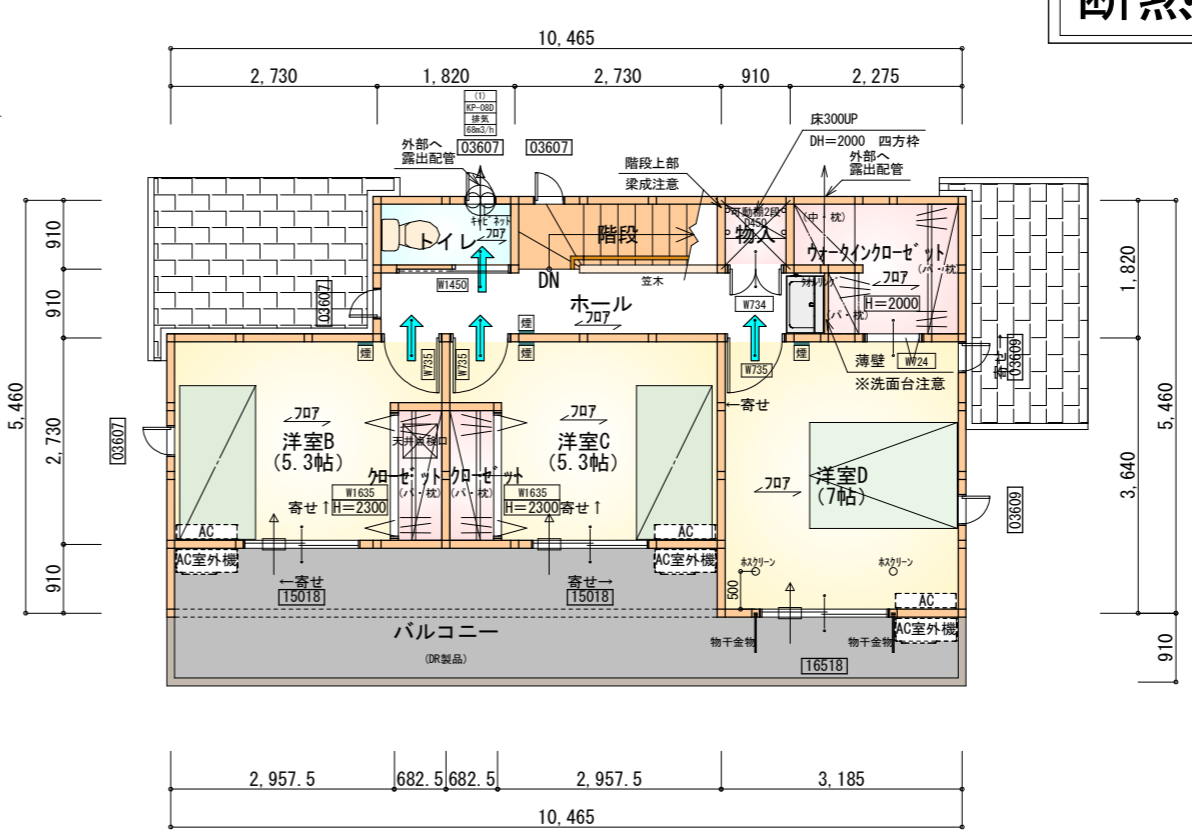
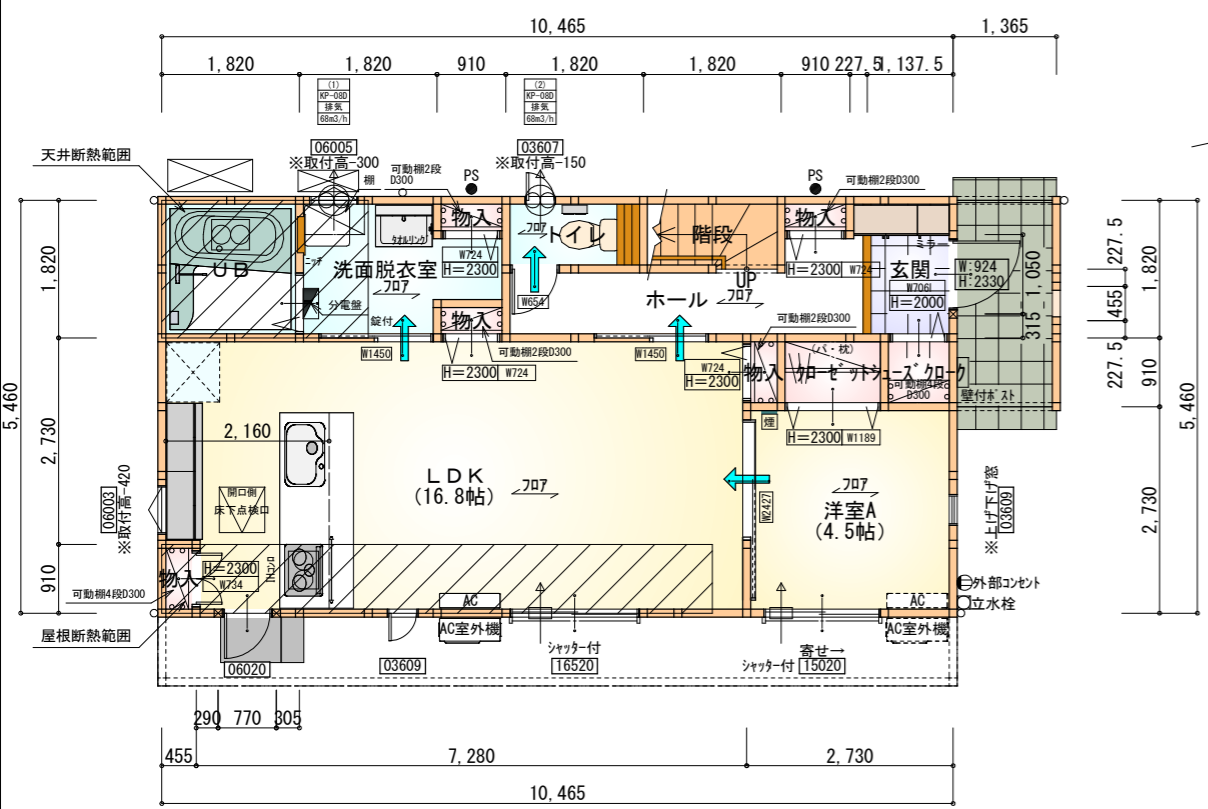


配置図 S:1/100

工事名	員弁郡東員町建売南棟様邸新築工事	管理者	心建設株式会社一級建築士事務所	設計者	日付	担当者	日付	図面名	配置図	縮尺	1/100	No. 1 審査済 株トータル建築確認 評価センター
備考		一級建築士事務所 静岡県知事登録 (3) 第7498号 静岡県浜松市浜名区内野2987-1 一級 国土交通大臣登録 第344970号 織田 綾子 TEL:053-586-7337	日付	日付	日付	2026/03/31						

タイガーEXハイパー仕様

断熱等級5仕様



- * 凡例
- 煙式感知器
 - 換気扇 (壁用)
 - 換気扇 (天井用)
 - 給気口 100φ
 - アンダーカット等
 - 管柱 (105×105)
 - I7コン設置推奨場所
 - I7コン室外機設置推奨場所
- ※I7コンはお客様手配にて

部屋名	面積	m ² (帖)
トイレ	1.656	(1.0)
階段	1.656	(1.0)
ホール	4.969	(3.0)
玄関	2.070	(1.3)
物入	0.414	(0.3)
シューズクローク	0.828	(0.5)
クローゼット	1.242	(0.8)
物入	0.414	(0.3)
物入	0.414	(0.3)
物入	0.414	(0.3)
物入	0.414	(0.3)
物入	0.414	(0.3)
UB	3.312	(2.0)
洗面脱衣室	4.141	(2.5)
LDK	27.741	(16.8)
洋室A	7.453	(4.5)
合計	57.13	(34.9)

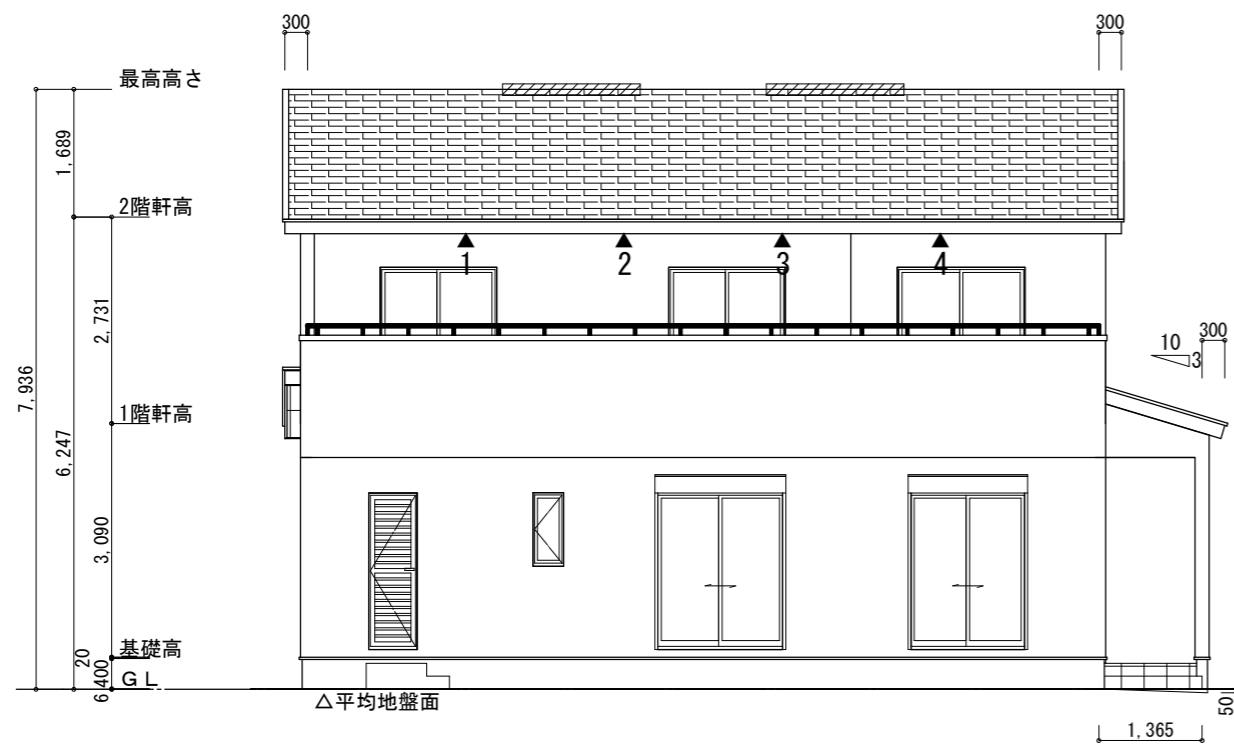
1階 平面図 S:1/100

部屋名	面積	m ² (帖)
階段	2.484	(1.5)
トイレ	1.656	(1.0)
物入	0.828	(0.5)
ホール	5.383	(3.3)
クローゼット	1.242	(0.8)
クローゼット	1.242	(0.8)
ウォークインクローゼット	3.726	(2.3)
洋室B	8.695	(5.3)
洋室C	8.695	(5.3)
洋室D	11.593	(7.0)
合計	45.54	(27.8)

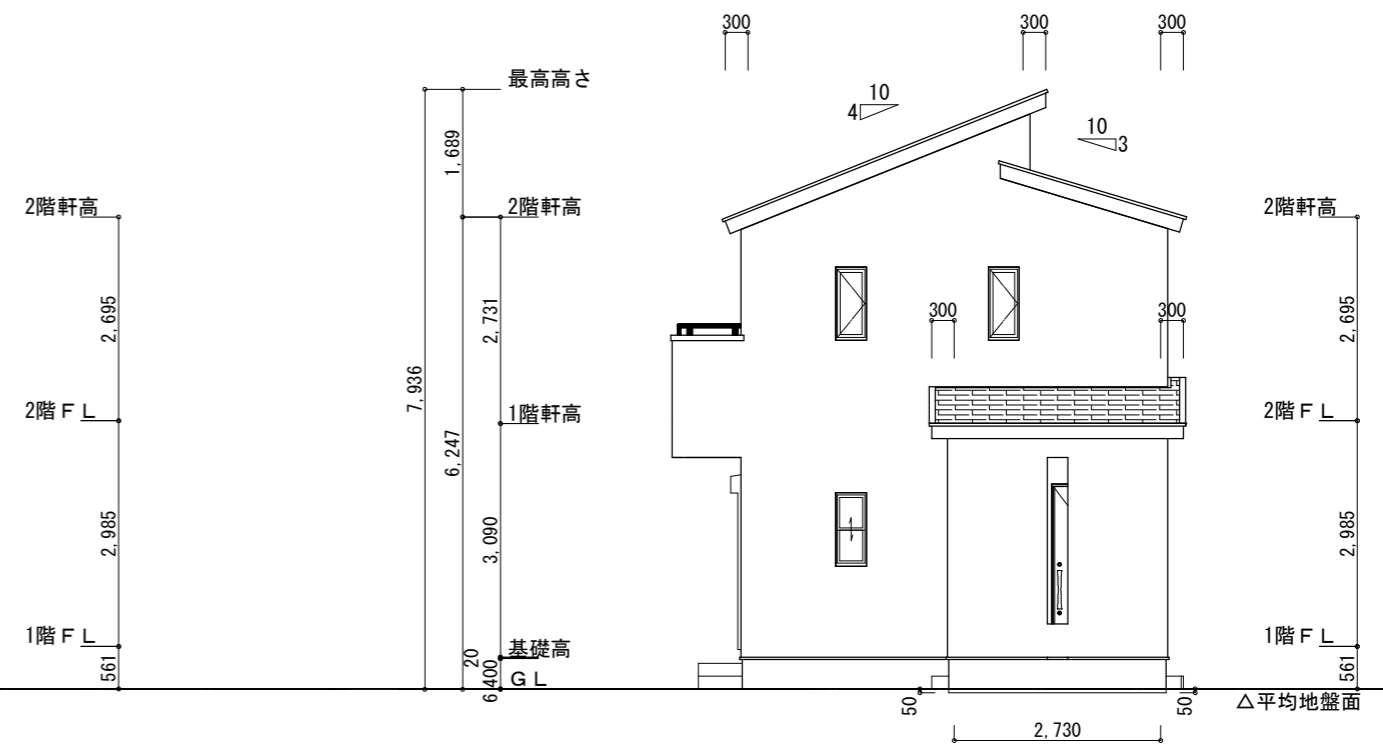
2階 平面図 S:1/100

※火気使用室内装
 天井: PB9.5+準不燃クロスQM9397~QM9497
 壁: PB12.5+準不燃クロスQM9397~QM9497

段数	15段
階高	2985
有効幅	W=780
蹴上	R=199.0
踏面	T=210.0
勾配	R×2+T=608.0 550≤608.0≤650 R/T=0.948×21/21 =19.91/21≤22/21
蹴込板	あり
蹴込	30mm
段鼻	あり 30mm

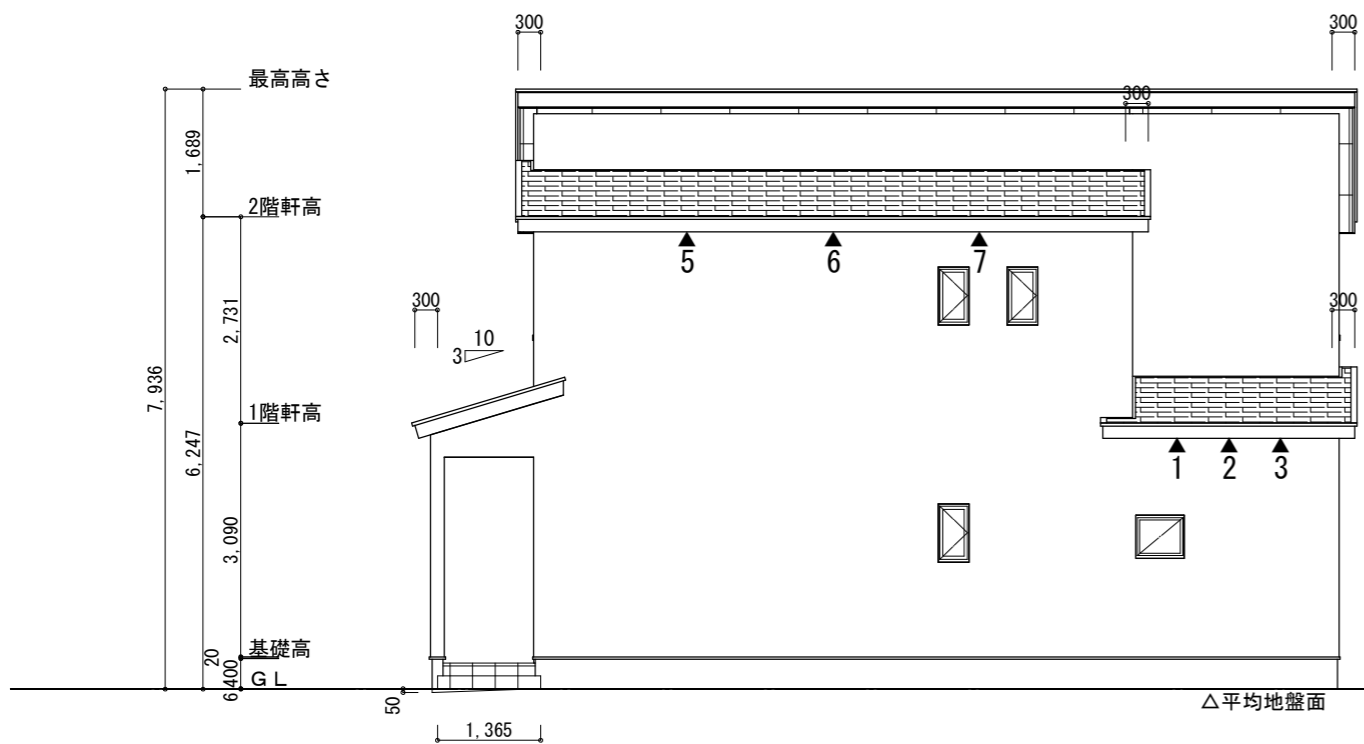


南側 立面図 S:1/100

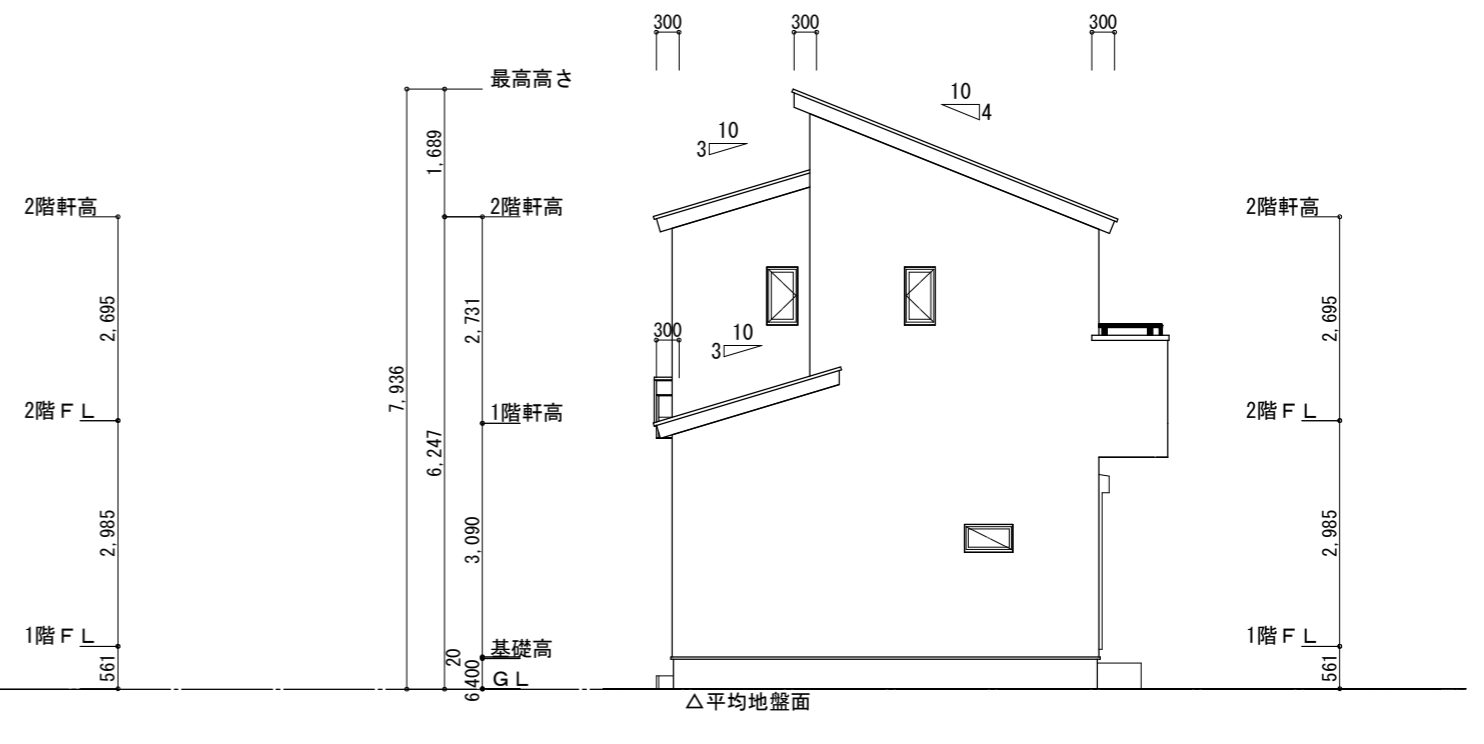


東側 立面図 S:1/100

<p>※平均地盤の算定 南面: $0.05 \times 1.365 / 2 = 0.034125$ 北面: $0.05 \times 1.365 / 2 = 0.034125$ 東面: $0.05 \times 2.73 = 0.1365$</p> <p>$0.20475 / 34.58 = 0.005921$ \therefore 平均地盤=設計GL-6</p>	<p>※小屋裏換気措置 (NBL 防火端部有孔板 8mm) 1枚あたりの有効開口面積: 0.00753m^2 ▲: 有孔板位置を示す</p> <p>※棟換気 (TOKO 換気片流れ棟用 2P) 有孔換気面積 $0.0156\text{m}^2/\text{本}$ ▨: 換気棟を示す</p>	<p>2階 吸気: $45.54\text{m}^2 \times 1/900 = 0.0506\text{m}^2$ $0.00753\text{m}^2/\text{枚} \times 7\text{枚} = 0.0527\text{m}^2 > 0.0506\text{m}^2 \therefore \text{OK}$</p> <p>排気: $45.54\text{m}^2 \times 1/1600 = 0.0285\text{m}^2$ $0.0156\text{m}^2/\text{本} \times 2\text{本} = 0.0312\text{m}^2 > 0.0285\text{m}^2 \therefore \text{OK}$</p> <p>1階 吸排気: $4.96\text{m}^2 \times 1/250 = 0.0199\text{m}^2$ $0.00753\text{m}^2/\text{枚} \times 3\text{枚} = 0.0226\text{m}^2 > 0.0199\text{m}^2 \therefore \text{OK}$</p>
---	--	---

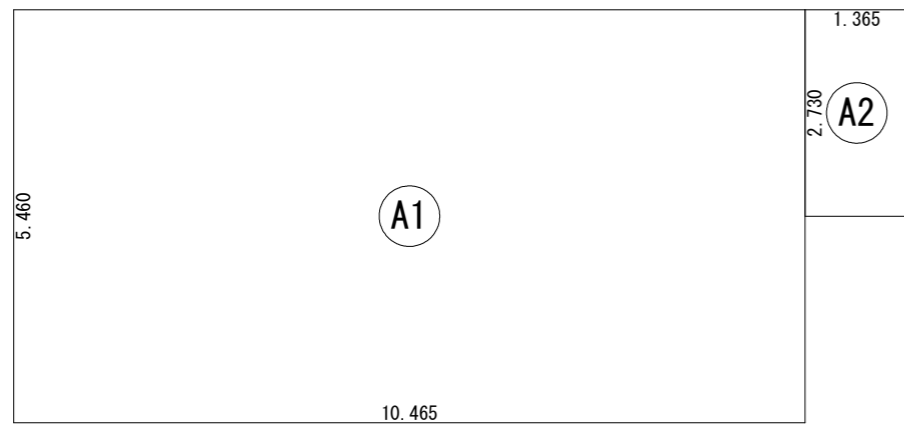


北側 立面図 S:1/100



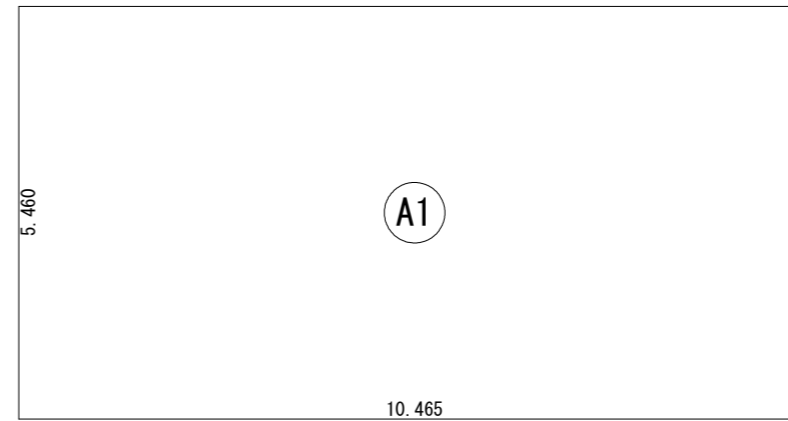
西側 立面図 S:1/100

<p>工事名 員弁郡東員町建売南棟様邸新築工事</p>	<p>心建設株式会社一級建築士事務所 一級建築士事務所 静岡県知事登録 (3) 第7498号 静岡県浜松市浜名区内野2987-1 一級 国土交通大臣登録 第344970号 織田 綾子 TEL:053-586-7337</p>	<p>管理者 日付</p>	<p>設計者 日付</p>	<p>担当者 日付 2026/02/24</p>	<p>図面名 南側 立面図, 北側 立面図, 東側 立面図, 西側 立面図</p>	<p>縮尺 1/100</p>	<p>審査済 株トータル建築確認 評価センター</p>
---------------------------------	--	-------------------	-------------------	----------------------------------	---	---------------------	-------------------------------------



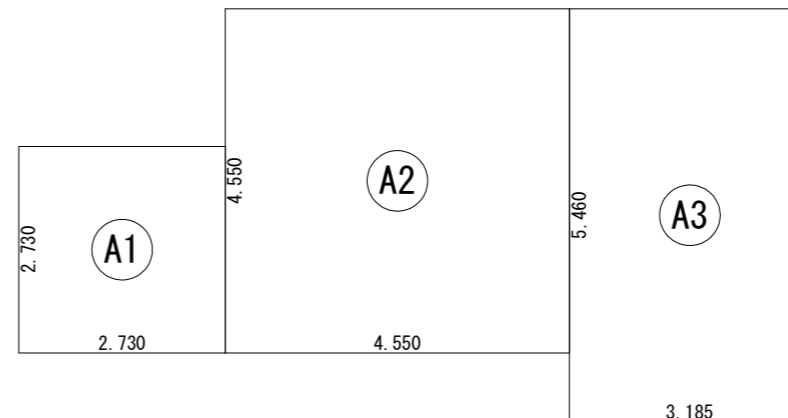
建築面積求積図 S:1/100

建築面積表			
	形状	計算式	面積
Ⓐ1	矩形	10.465×5.460	57.1389
Ⓐ2	矩形	1.365×2.730	3.7265
計(m ²)			計(坪)
合計		60.86	18.41



1階 床面積求積図 S:1/100

床面積表<1階>			
	形状	計算式	面積
Ⓐ1	矩形	10.465×5.460	57.1389
計(m ²)			計(坪)
合計		57.13	17.28



2階 床面積求積図 S:1/100

床面積表<2階>			
	形状	計算式	面積
Ⓐ1	矩形	2.730×2.730	7.4529
Ⓐ2	矩形	4.550×4.550	20.7025
Ⓐ3	矩形	3.185×5.460	17.3901
計(m ²)			計(坪)
合計		45.54	13.77

工事名 員弁郡東員町建売南棟様邸新築工事	心建設株式会社一級建築士事務所 一級建築士事務所 静岡県知事登録(3)第7498号 静岡県浜松市浜名区内野2987-1 一級 国土交通大臣登録 第344970号 織田 綾子 TEL:053-586-7337	管理者	設計者	担当者	図面名 1階 床面積求積図, 2階 床面積求積図, 建築面積求積図	縮尺 1/100	No. 審査済 4 株トータル建築確認 評価センター
		日付	日付	日付 2026/02/24			
備考							