

計画概要		
敷地概要	都市計画区域	都市計画区域内(区域区分非設定)
	用途地域	指定なし
	防火地域	指定なし
	指定建蔽率	60.00%
	指定容積率	200.00%
	高さ制限	なし
	高度地区	-
	日影規制	-
	外壁の後退	なし
	風致地区	指定なし
	その他の指定	なし

トータル面積表 (㎡)		
敷地面積		235.01
建築面積		60.45
床面積	1階	57.96
	2階	55.48
延床面積		113.44
建蔽率	$(60.45/235.01) \times 100$	25.73%
容積率	$(113.44/235.01) \times 100$	48.28%

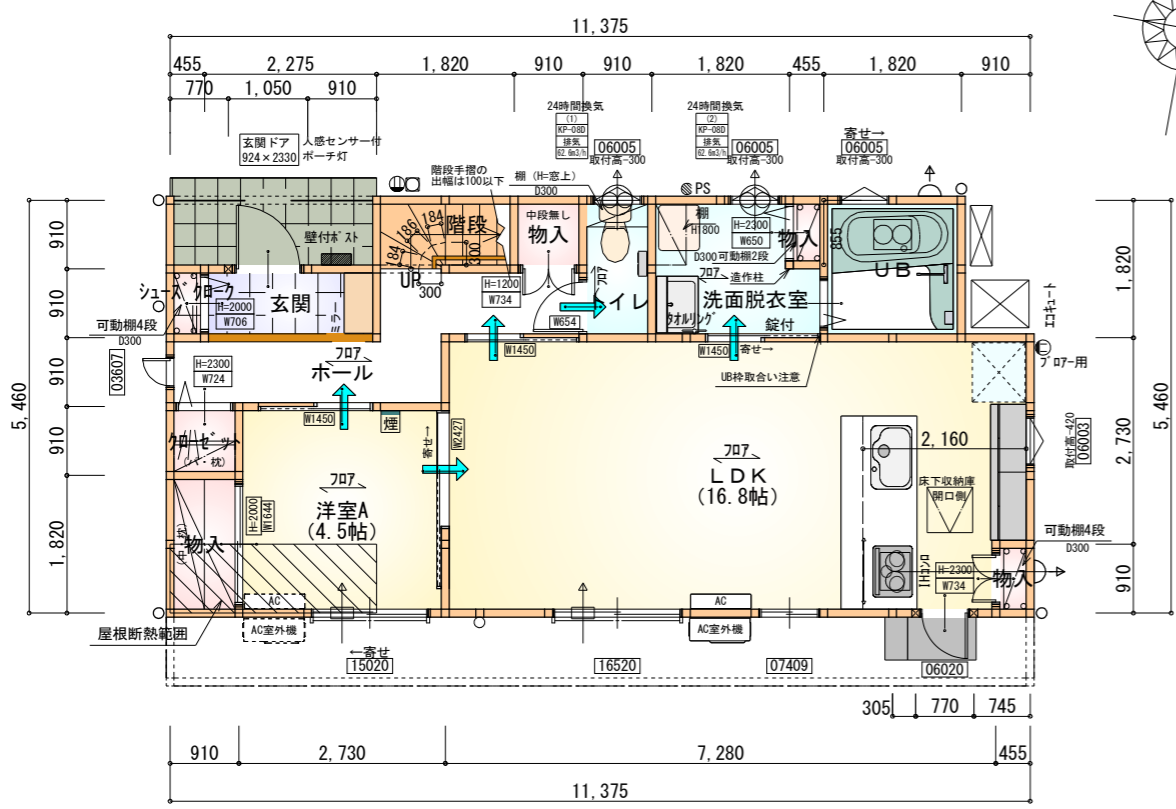
- 道路斜線・隣地斜線：明らかに適法
- 平均地盤面：立面図にて算出
- 污水：合併浄化槽より道路側溝へ放流
- 雨水：道路側溝へ放流

配置図 S:1/100

工事名 三養基郡上峰町建売様邸新築工事	一級建築士事務所 静岡県知事登録 (3) 第7498号 静岡県浜松市浜名区内野2987-1 一級 国土交通大臣登録 第344970号 織田 綾子 TEL:053-586-7337	管理者	設計者	担当者	図面名 配置図	縮尺 1/100	No. 協議済 佐賀県建設技術 支援機構
		日付	日付	日付			

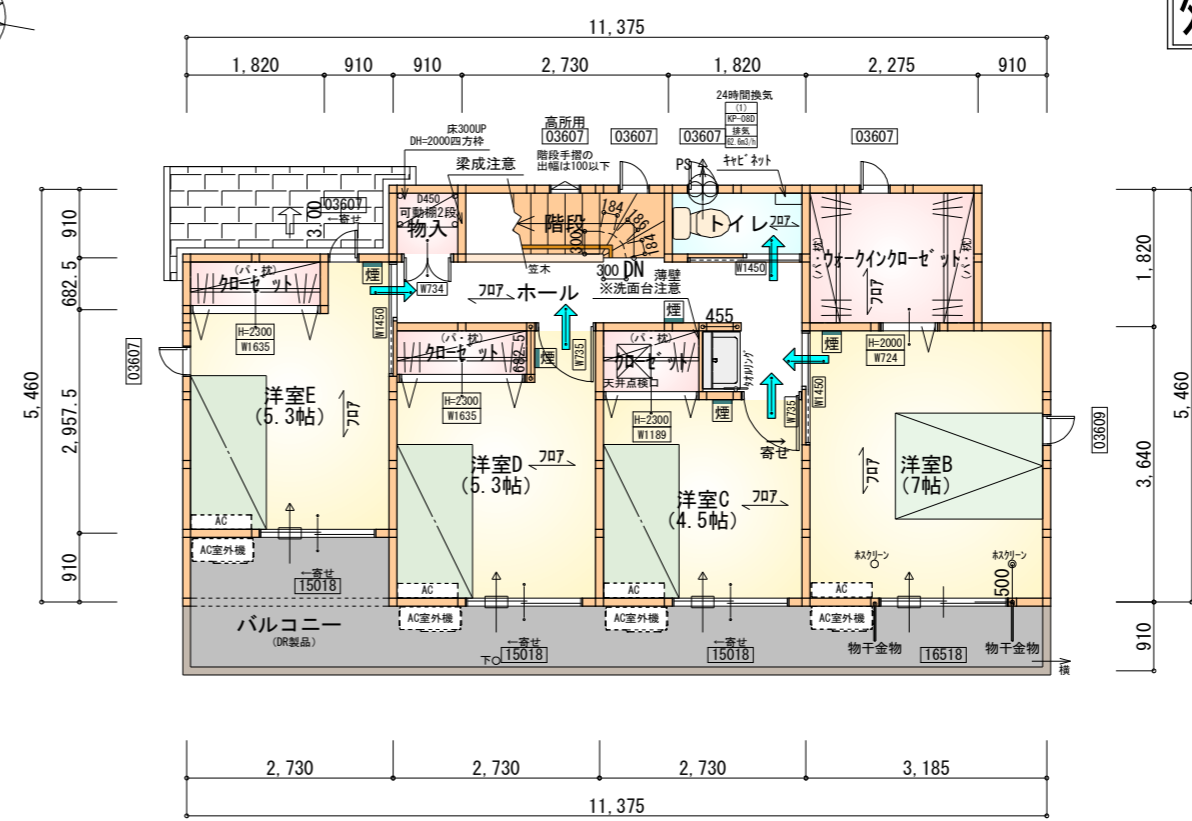
タイガ-EXハイパ-仕様

断熱等級5仕様



部屋名	面積	m ² (帖)
物入	0.414	(0.3)
階段	1.656	(1.0)
物入	1.656	(1.0)
玄関	2.070	(1.3)
シューズ クローク	0.414	(0.3)
UB	3.312	(2.0)
物入	0.389	(0.2)
洗面脱衣室	3.751	(2.3)
物入	0.828	(0.5)
トイレ	1.656	(1.0)
LDK	27.741	(16.8)
ホール	5.797	(3.5)
洋室A	7.453	(4.5)
クローゼット	0.828	(0.5)
合計	57.96	(35.2)

1階 平面図 S:1/100



部屋名	面積	m ² (帖)
クローゼット	1.242	(0.8)
クローゼット	1.242	(0.8)
ウォークインクローゼット	4.141	(2.5)
トイレ	1.656	(1.0)
クローゼット	1.242	(0.8)
階段	2.484	(1.5)
洋室B	11.593	(7.0)
物入	0.828	(0.5)
ホール	6.211	(3.8)
洋室C	7.453	(4.5)
洋室D	8.695	(5.3)
洋室E	8.695	(5.3)
合計	55.48	(33.8)

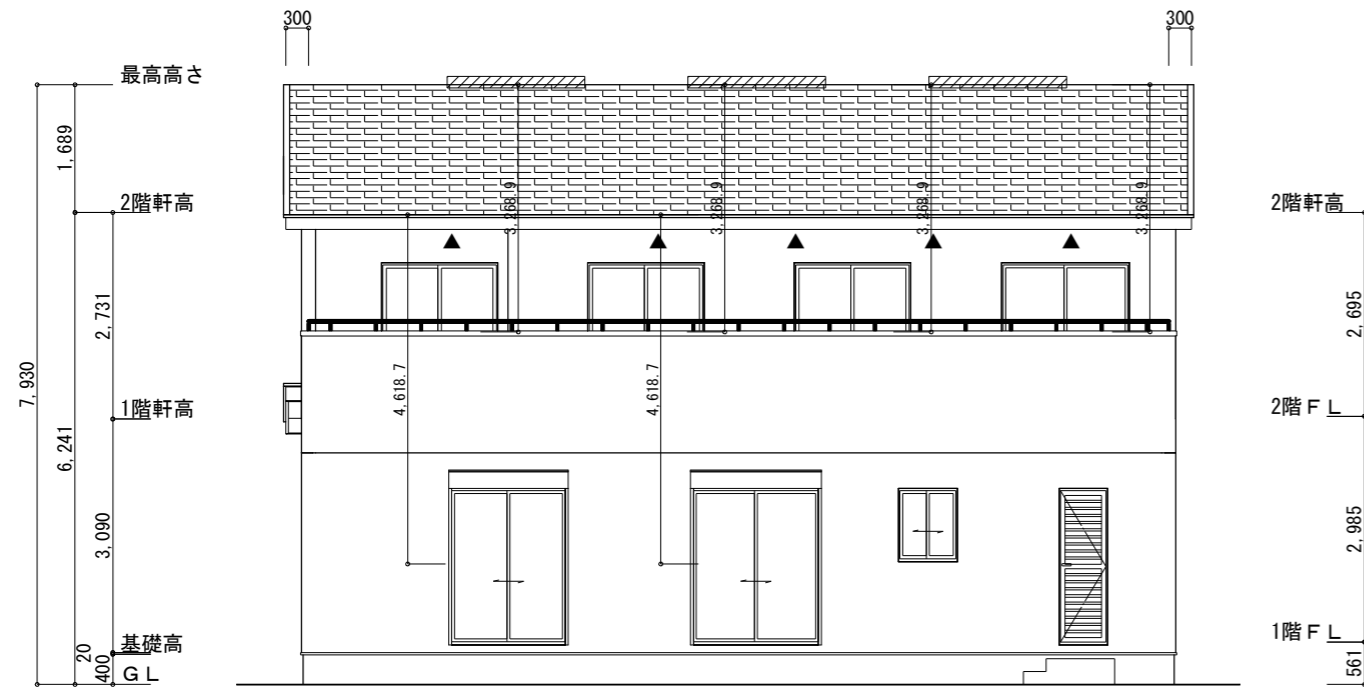
2階 平面図 S:1/100

- * 凡例
- 煙式感知器
 - 換気扇 (壁用)
 - 換気扇 (天井用)
 - 給気口 100φ
 - アンダーカット等
 - 管柱 (105×105)
 - エアコン設置推奨場所
 - エアコン室外機設置推奨場所
- ※エアコンはお客様手配にて

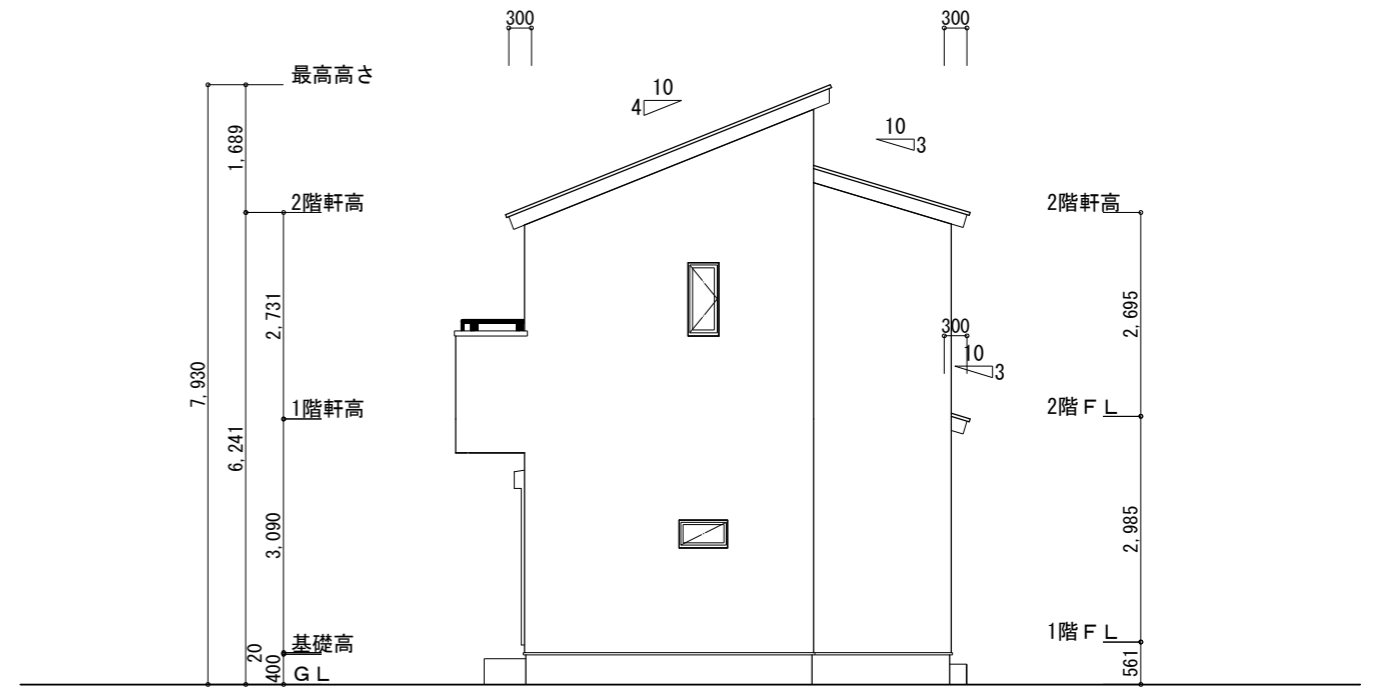
※火気使用室内装
 天井: PB9.5+準不燃クロスQM9397~QM9497
 壁: PB12.5+準不燃クロスQM9397~QM9497

段数	15段
階高	2985
有効幅	W=780
蹴上	R=199.0
踏面	T=210.0
勾配	$R \times 2 + T = 608.0$ $550 \leq 608.0 \leq 650$ $R/T = 0.948 \times 21/21$ $= 19.91/21 \leq 22/21$
蹴込板	あり
蹴込	30mm
段鼻	あり 30mm

キッチンのダクトは内面が滑らかなもの(スパイラルダクト等)とし、不燃材料(ロックウール等)により被覆



南側 立面図 S:1/100



東側 立面図 S:1/100

※小屋裏換気措置 (NBL 防火端部有孔板 8mm)
1枚あたりの有効開口面積 : 0.00753㎡

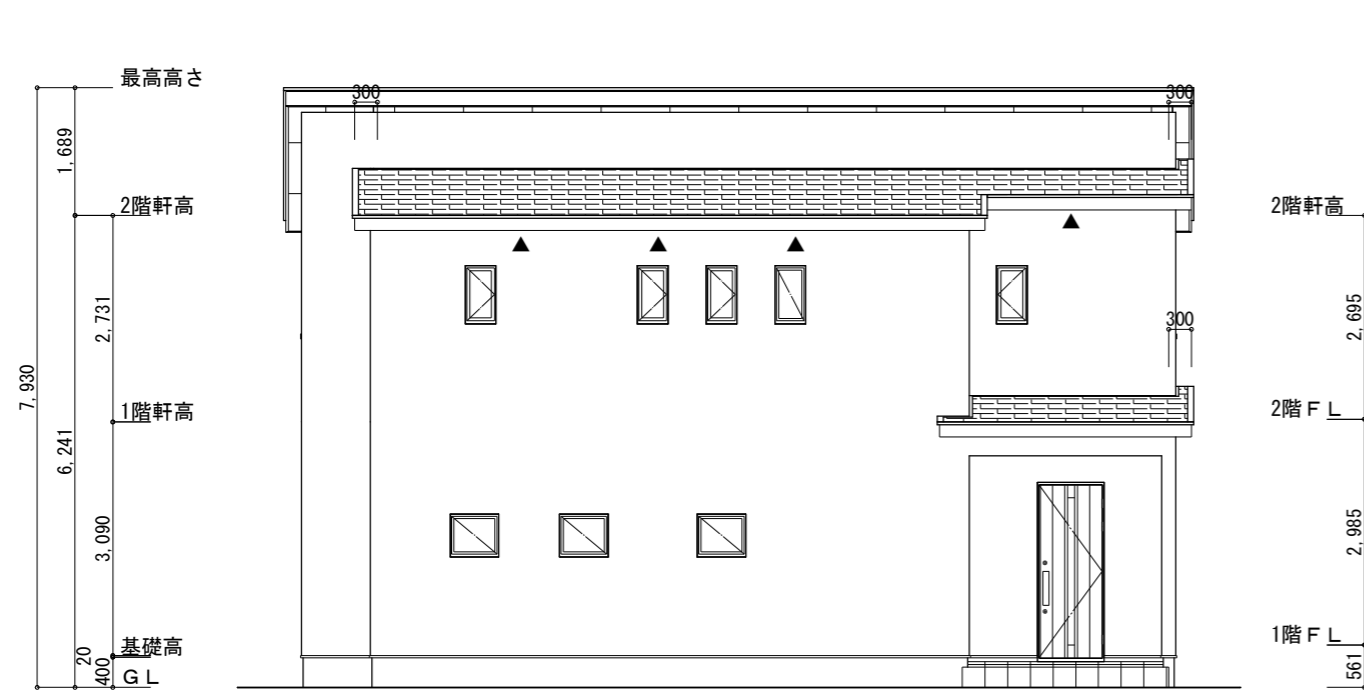
▲ : 有孔板位置を示す

※棟換気 (TOKO 片流れ棟用 2P)
有孔換気面積 0.0156㎡/本

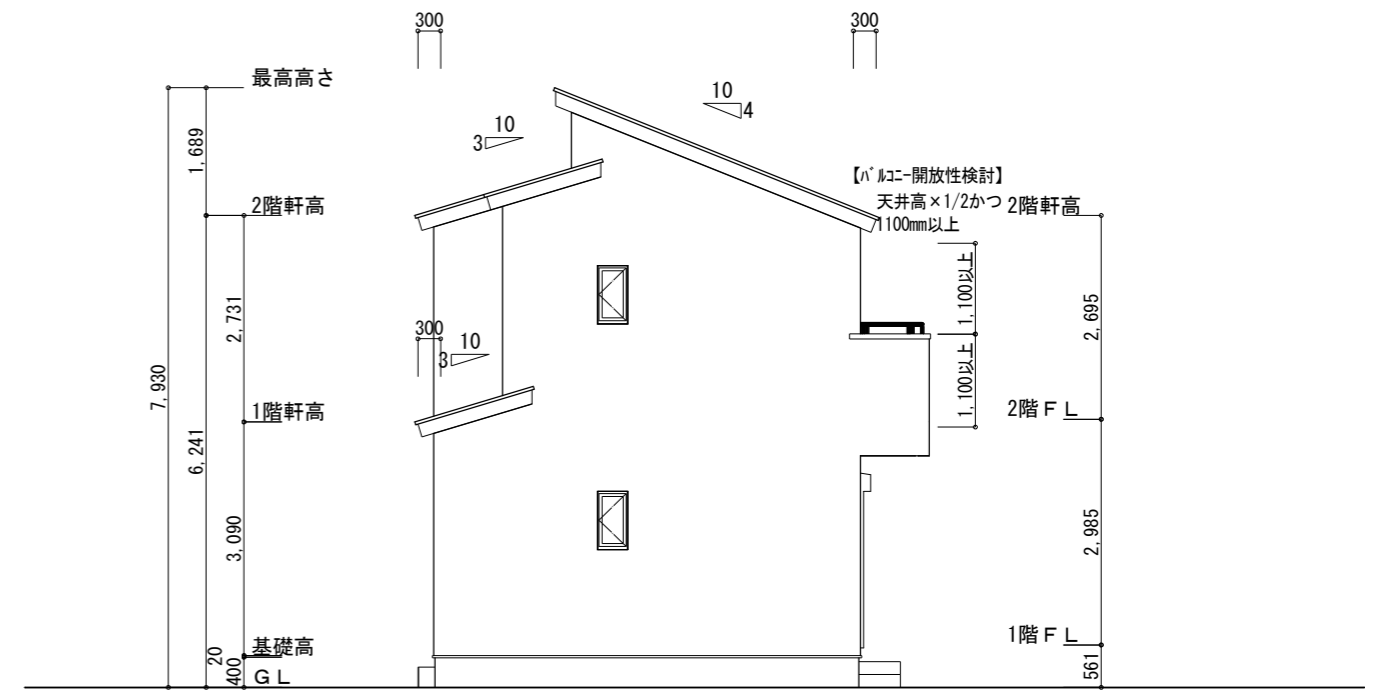
▨ : 換気棟を示す

2階 吸気 : $55.48\text{m}^2 \times 1/900 = 0.0616\text{m}^2$
 $0.00753\text{m}^2/\text{枚} \times 9 = 0.0678\text{m}^2 > 0.0616\text{m}^2 \therefore \text{OK}$

排気 : $55.48\text{m}^2 \times 1/1600 = 0.0347\text{m}^2$
 $0.0156\text{m}^2/\text{本} \times 3\text{本} = 0.0468\text{m}^2 > 0.0347\text{m}^2 \therefore \text{OK}$



北側 立面図 S:1/100



西側 立面図 S:1/100

工事名 三養基郡上峰町建売様邸新築工事

備考

心建設株式会社一級建築士事務所

一級建築士事務所 静岡県知事登録 (3) 第7498号 静岡県浜松市浜名区内野2987-1
一級 国土交通大臣登録 第344970号 織田 綾子 TEL:053-586-7337

管理者	設計者	担当者
日付	日付	日付
		2026/03/27

図面名 南側 立面図, 北側 立面図, 東側 立面図, 西側 立面図

縮尺 1/100

No. 協議済
3
佐賀県建設技術
支援機構