

計画概要

敷地概要	都市計画区域	都市計画区域内(区域区分非設定)
	用途地域	第1種中高層住居専用地域
	防火地域	指定なし
	指定建蔽率	70.00%
	指定容積率	150.00%
	高度地区	最高限度10m

トータル面積表 (㎡)

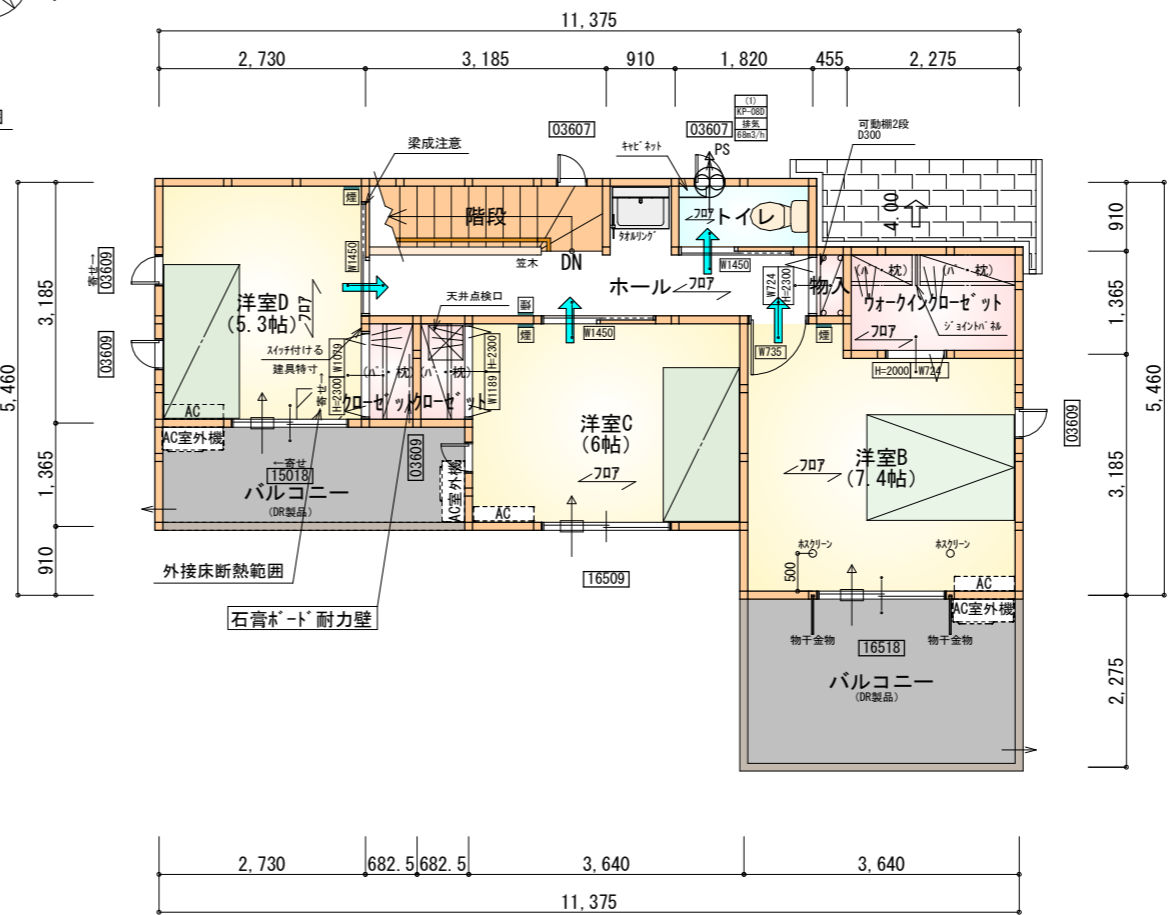
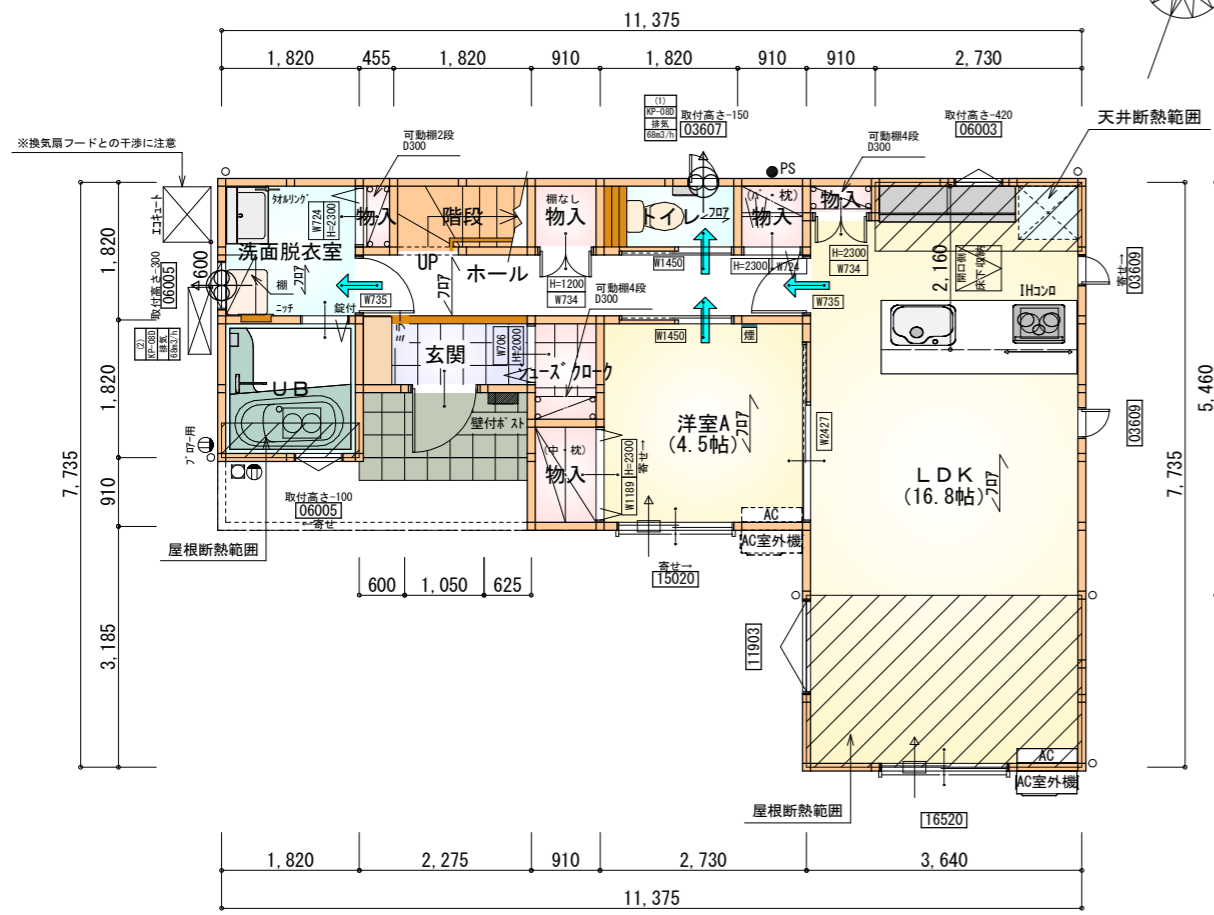
敷地面積	191.37
建築面積	63.34
床面積 1階	57.55
2階	46.99
延床面積	104.54
建蔽率	$(63.34/191.37) \times 100$
容積率	$(104.54/191.37) \times 100$

- 道路斜線、隣地斜線：明らかに適法
- 平均地盤面：算出不要
- 雨水：道路側溝へ放流
- 污水：合併浄化槽より道路側溝へ放流
- ※盛土規制法の許可対象となる工事無し

工事名	掛川市青葉台建売様邸新築工事	管理者	心建設株式会社一級建築士事務所	設計者	担当者	図面名	配置図	縮尺	1/100	No.	1
備考		日付	一級建築士事務所 静岡県知事登録 (3) 第7498号 静岡県浜松市浜名区内野2987-1 一級 国土交通大臣登録 第344970号 織田 綾子 TEL:053-586-7337	日付	日付	2026/05/14					

タカEXハイパ仕様

床断熱材GPフォーム仕様



- * 凡例
- 煙式感知器
 - 換気扇 (壁用)
 - 換気扇 (天井用)
 - 給気口 100φ
 - アンダーカット等
 - 管柱 (105×105)
 - エアコン設置推奨場所
 - エアコン室外機設置推奨場所
- ※エアコンはお客様手配にて

部屋名	面積	m ² (帖)
物入	0.414	(0.3)
物入	0.828	(0.5)
物入	0.828	(0.5)
物入	0.414	(0.3)
洗面脱衣室	3.312	(2.0)
玄関	2.070	(1.3)
物入	1.242	(0.8)
UB	3.312	(2.0)
シューズクローク	1.242	(0.8)
LDK	27.741	(16.8)
トイレ	1.656	(1.0)
階段	1.656	(1.0)
ホール	5.383	(3.3)
洋室A	7.453	(4.5)
合計	57.55	(35.1)

1階 平面図 S:1/100

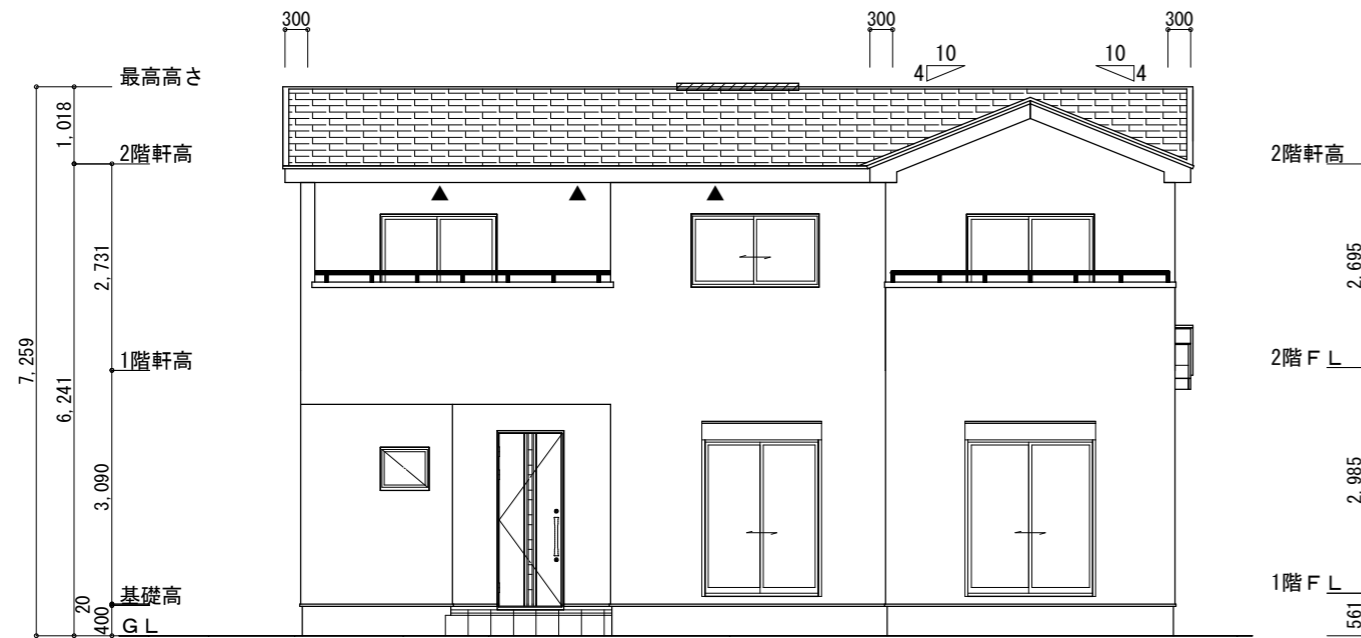
部屋名	面積	m ² (帖)
階段	2.898	(1.8)
ウオークインクローゼット	3.105	(1.9)
トイレ	1.656	(1.0)
物入	0.414	(0.3)
ホール	6.211	(3.8)
クローゼット	0.932	(0.6)
クローゼット	0.932	(0.6)
洋室B	12.214	(7.4)
洋室C	9.937	(6.0)
洋室D	8.695	(5.3)
合計	46.99	(28.7)

※石膏ボード耐力壁: 1ヶ所

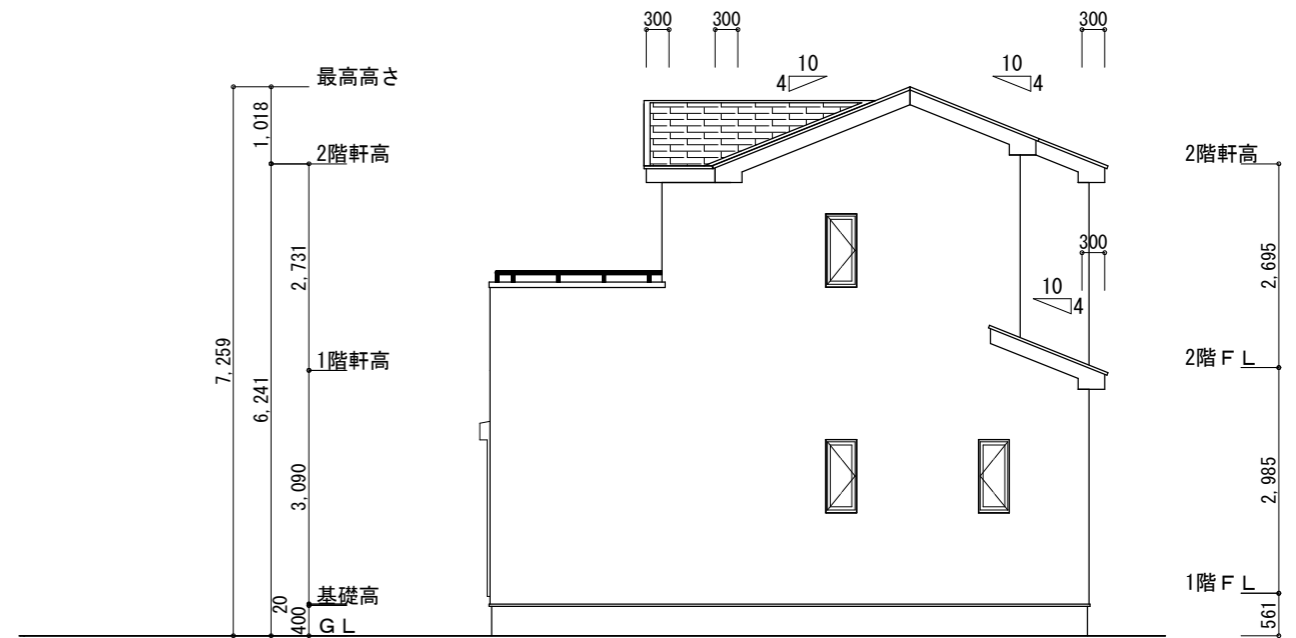
2階 平面図 S:1/100

※火気使用室内装
 天井: PB9.5+準不燃クロスQM9397~QM9497
 壁: PB12.5+準不燃クロスQM9397~QM9497

段数	15段
階高	2985
有効幅	W=780
蹴上	R=199.0
踏面	T=210.0
勾配	R × 2 + T = 608.0 550 ≤ 608.0 ≤ 650 R / T = 0.948 × 21 / 21 = 19.91 / 21 ≤ 22 / 21
蹴込板	あり
蹴込	30mm
段鼻	あり 30mm

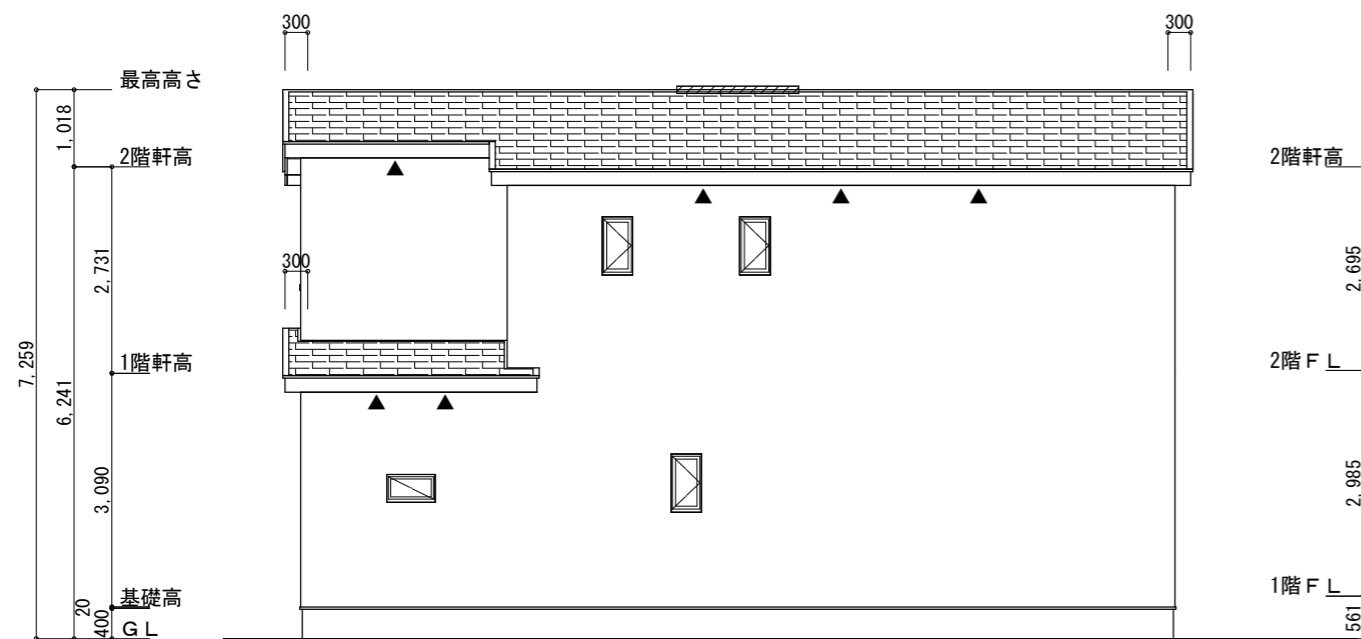


南側 立面図 S:1/100

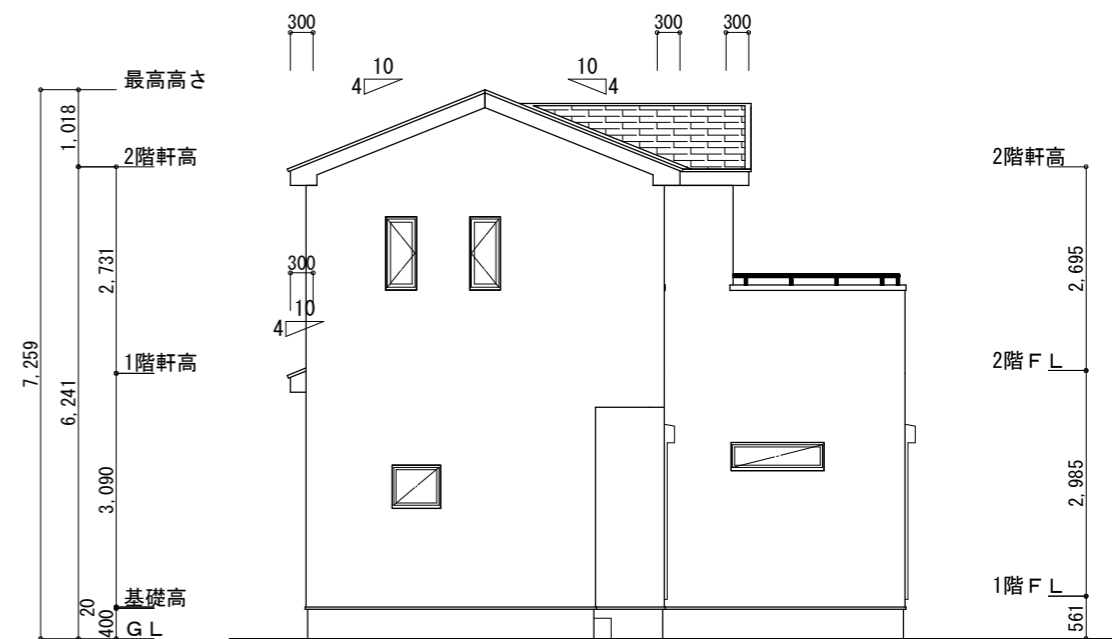


東側 立面図 S:1/100

<p>※小屋裏換気措置 (NBL 防火端部有孔板 8mm) 1枚あたりの有効開口面積 : 0.00753㎡</p> <p>▲ : 有孔板位置を示す</p> <p>※棟換気 (TOKO S型換気棟 2P) 有孔換気面積 0.0340㎡/本 ▨ : 換気棟を示す</p>	<p>2階 吸気 : $46.99\text{m}^2 \times 1/900 = 0.0522\text{m}^2$ $0.00753\text{m}^2/\text{枚} \times 7\text{枚} = 0.0527\text{m}^2 > 0.0522\text{m}^2 \therefore \text{OK}$</p> <p>排気 : $46.99\text{m}^2 \times 1/1600 = 0.0294\text{m}^2$ $0.0340\text{m}^2/\text{本} \times 1\text{本} = 0.0340\text{m}^2 > 0.0294\text{m}^2 \therefore \text{OK}$</p> <p>下屋 吸排気 : $2.48\text{m}^2 \times 1/250 = 0.0099\text{m}^2$ $0.00753\text{m}^2/\text{枚} \times 2\text{枚} = 0.0151\text{m}^2 > 0.0099\text{m}^2 \therefore \text{OK}$</p>
---	---



北側 立面図 S:1/100



西側 立面図 S:1/100

<p>工事名 掛川市青葉台建売様邸新築工事</p> <p>備考</p>	<p>心建設株式会社一級建築士事務所</p> <p>一級建築士事務所 静岡県知事登録 (3) 第7498号 静岡県浜松市浜名区内野2987-1 一級 国土交通大臣登録 第344970号 織田 綾子 TEL:053-586-7337</p>	<p>管理者 日付</p>	<p>設計者 日付</p>	<p>担当者 日付 2026/05/14</p>	<p>図面名 南側 立面図, 北側 立面図, 東側 立面図, 西側 立面図</p>	<p>縮尺 1/100</p>	<p>No. 3</p> <p>まろせ</p>
-------------------------------------	---	---------------	---------------	--------------------------	---	-----------------	-------------------------