

配置図 S : 1 / 100

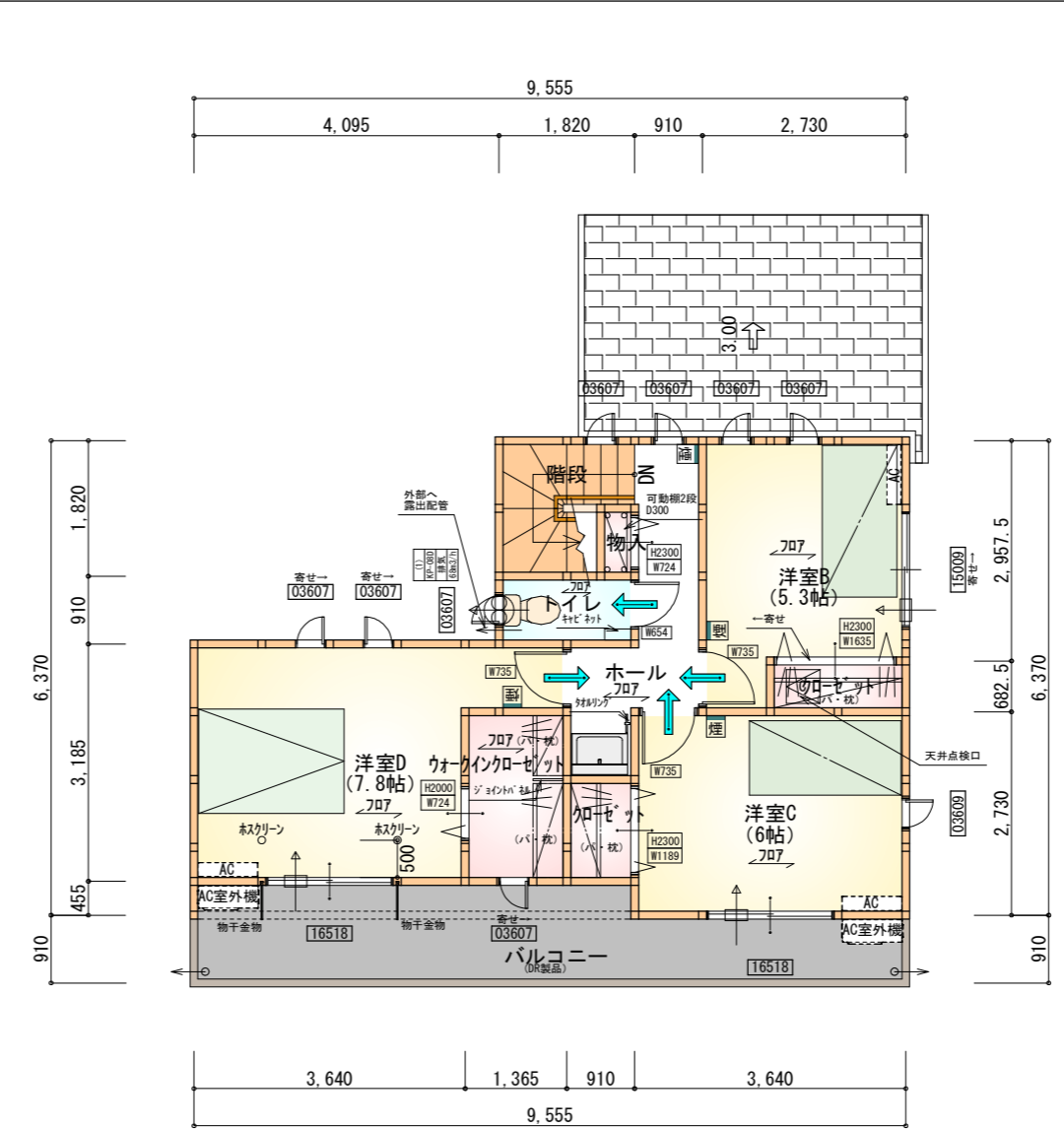
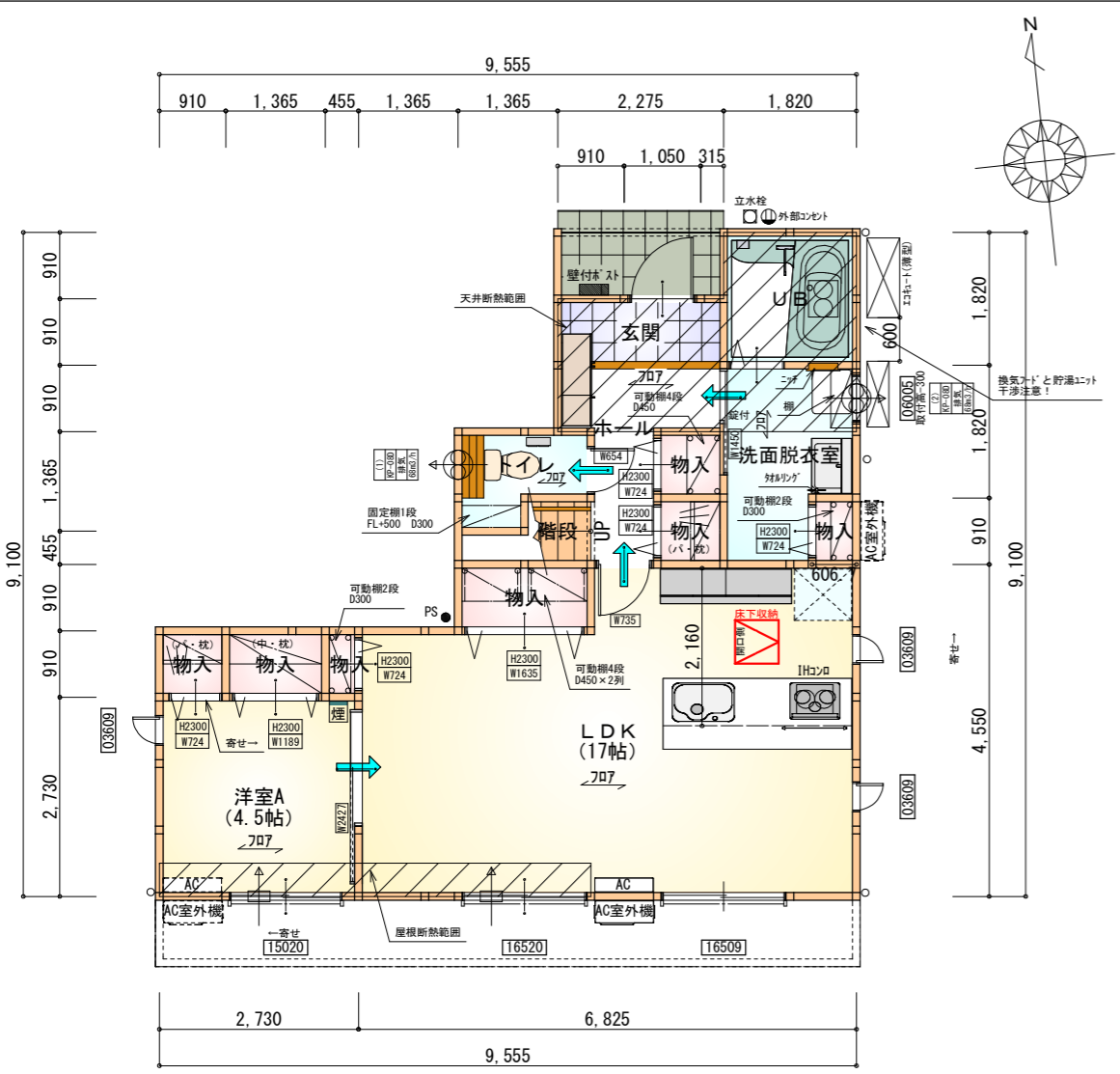
計画概要	
工事名称	中央区倉松町建売2期様邸新築工事
敷地概要	都市計画区域 用途地域 指定なし 防火地域 指定なし 指定建蔽率 60.00% 指定容積率 200.00% 高さ制限 なし 高度地区 - 日影規制 10m超の建築物 外壁の後退 なし 風致地区 指定なし
水路底 ~ 設計GL	2325mm 2325mm × 2 = 4650mm = 2H がけ条例検討 : OK

トータル面積表 (㎡)	
敷地面積	231.30
建築面積	60.86
床面積	58.79
延床面積	46.99
建蔽率	(60.86/231.30) × 100
容積率	(105.78/231.30) × 100

- 道路斜線・隣地斜線：明らかに適法
 - 平均地盤面：算定不要
 - 雨水：水路へ放流（事前協議済）
 - 汚水：公共下水道へ接続
 - 盛土規制法の許可対象となる工事無し
- ※設計者判断により、既設擁壁・CBは安全性を確認済
※前面道路の想定浸水深が3m未満のため、計画地盤面を前面道路よりも高くする事で申請地の想定浸水深が3m未満となる

タイガ-EXハイパ-仕様

床断熱材GPフォーム仕様



- * 凡例
- 煙式感知器
 - 換気扇 (壁用)
 - 換気扇 (天井用)
 - 給気口 100φ
 - アンダーカット等
 - 管柱 (105×105)
 - アイコン設置推奨場所
 - アイコン室外機設置推奨場所
- ※アイコンはお客様手配にて

※火気使用室内装
 天井：PB9.5+準不燃クロスQM9397~QM9497
 壁：PB12.5+準不燃クロスQM9397~QM9497

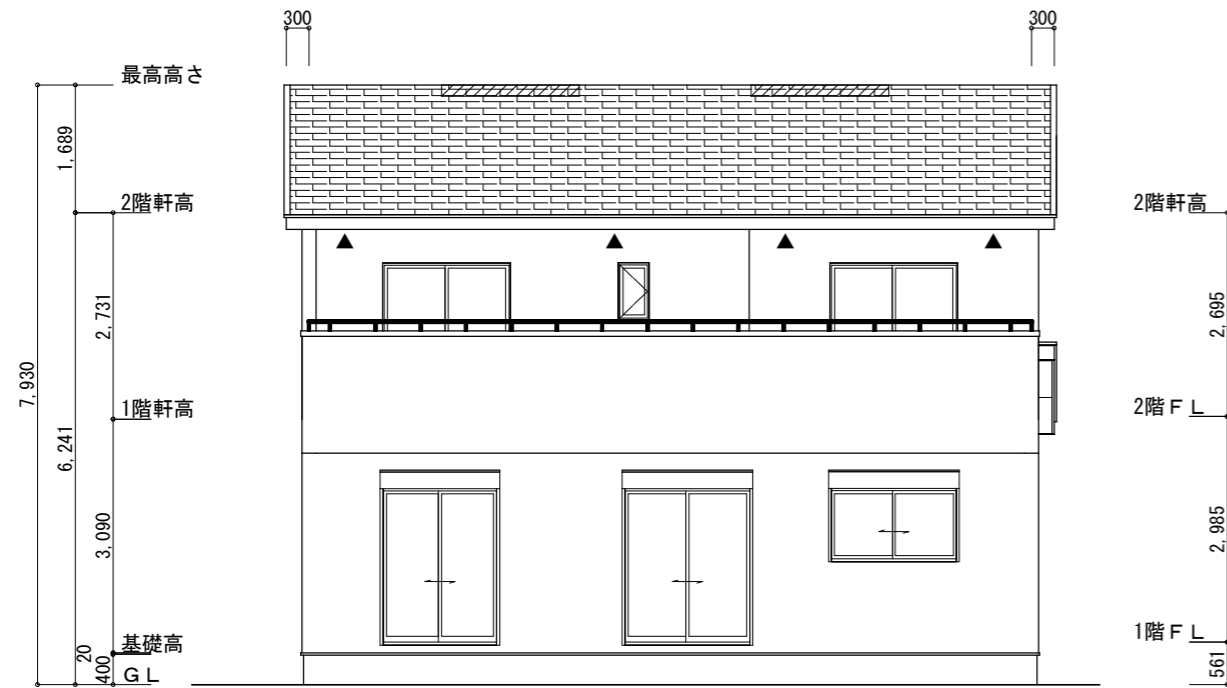
部屋名	面積	m ² (帖)
玄関	2.070	(1.3)
階段	1.242	(0.8)
物入	0.828	(0.5)
物入	0.828	(0.5)
物入	0.414	(0.3)
物入	1.656	(1.0)
物入	0.828	(0.5)
物入	1.242	(0.8)
物入	0.552	(0.3)
ホール	3.726	(2.3)
LDK	28.155	(17.0)
UB	3.312	(2.0)
洗面脱衣室	4.417	(2.7)
トイレ	2.070	(1.3)
洋室A	7.453	(4.5)
合計	58.79	(35.8)

部屋名	面積	m ² (帖)
クローゼット	1.242	(0.8)
階段	2.898	(1.8)
トイレ	1.656	(1.0)
ホール	4.969	(3.0)
洋室B	8.695	(5.3)
洋室C	9.937	(6.0)
洋室D	12.836	(7.8)
ウォークインクローゼット	3.105	(1.9)
クローゼット	1.242	(0.8)
物入	0.414	(0.3)
合計	46.99	(28.7)

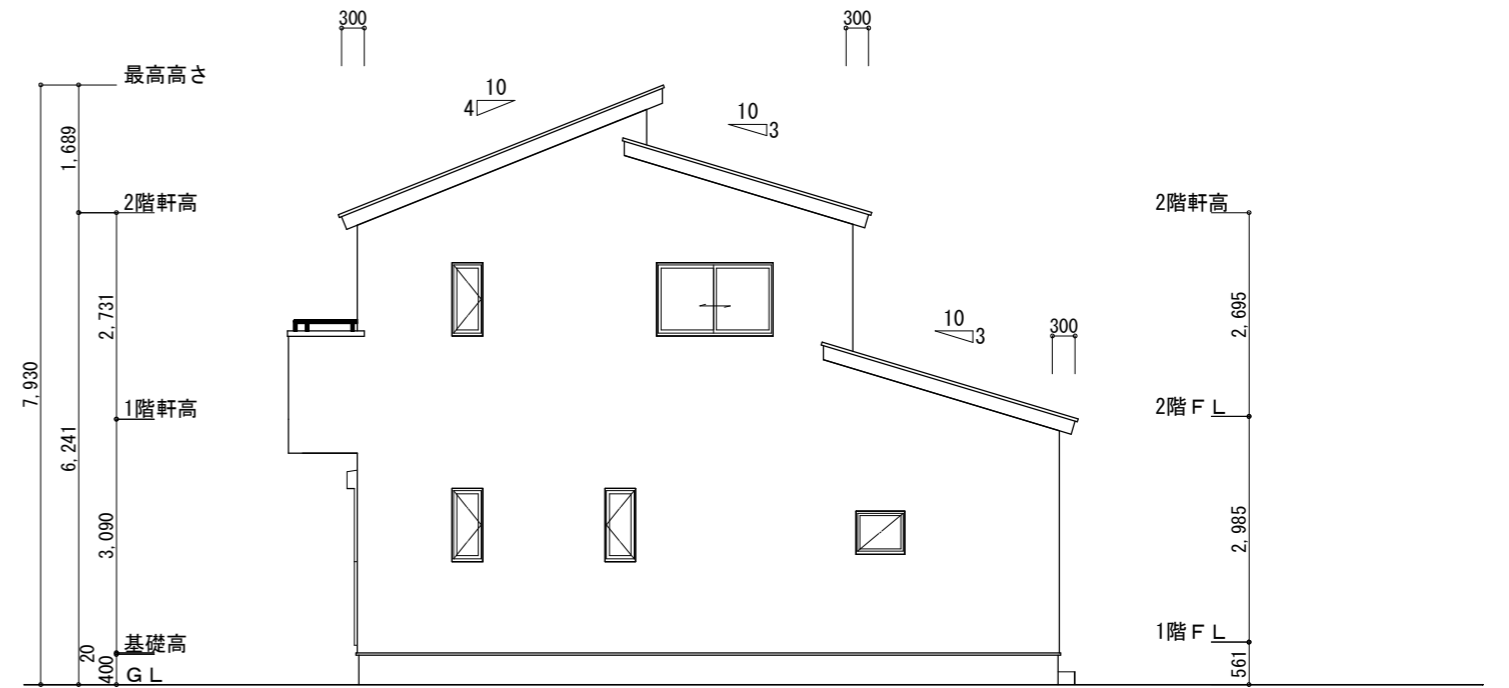
段数	15段
階高	2985
有効幅	W=780
蹴上	R=199.0
踏面	T=210.0
勾配	R×2+T=608.0 550≤608.0≤650 R/T=0.948×21/21 =19.91/21≤22/21
蹴込板	あり
蹴込	30mm
段鼻	あり 30mm

1階 平面図 S:1/100

2階 平面図 S:1/100



南側立面図 S:1/100



東側立面図 S:1/100

※小屋裏換気措置 (NBL 防火端部有孔板 8mm)
1枚あたりの有効開口面積: 0.00753㎡
▲: 有孔板位置を示す

※小屋裏換気措置 (城東 軒天換気材: FV-N0826KF-L27)
有効換気面積: 0.01505㎡/m
△: 換気材位置を示す

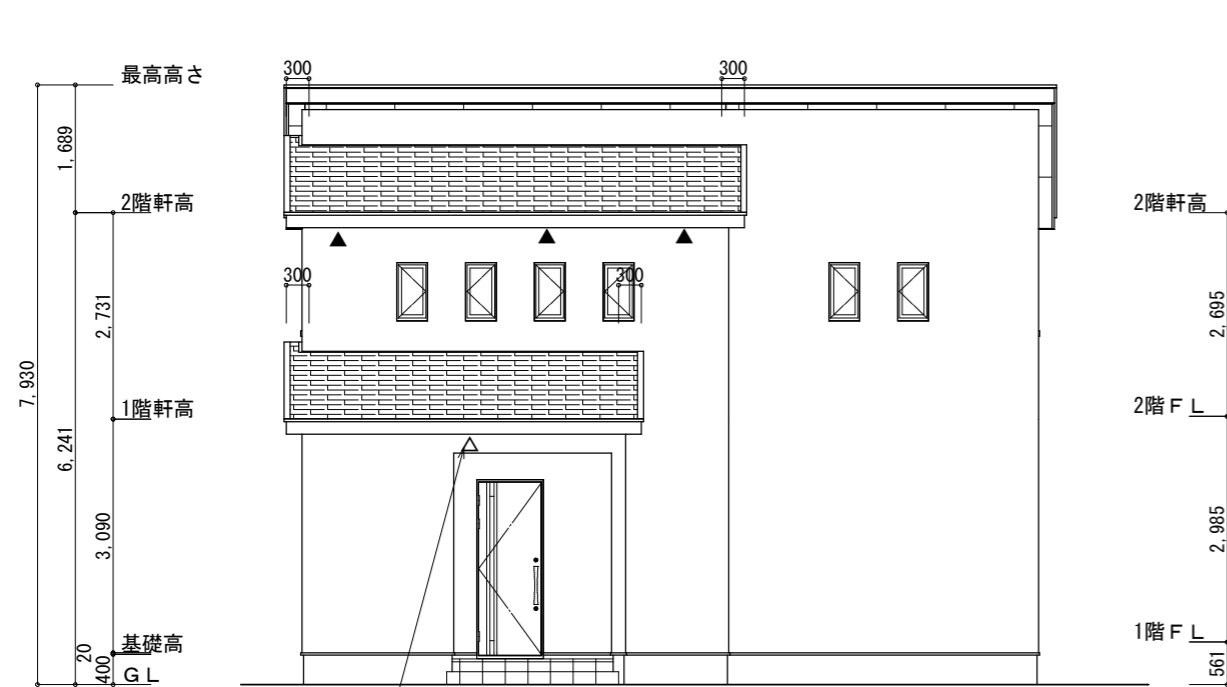
※棟換気 (TOKO 換気片流れ棟 2P)
有孔換気面積 0.0156㎡/本
▨: 換気棟を示す

2階 吸気: $46.99\text{m}^2 \times 1/900 = 0.0523\text{m}^2$
 $0.00753\text{m}^2/\text{枚} \times 7 = 0.0527\text{m}^2 > 0.0523\text{m}^2 \therefore \text{OK}$

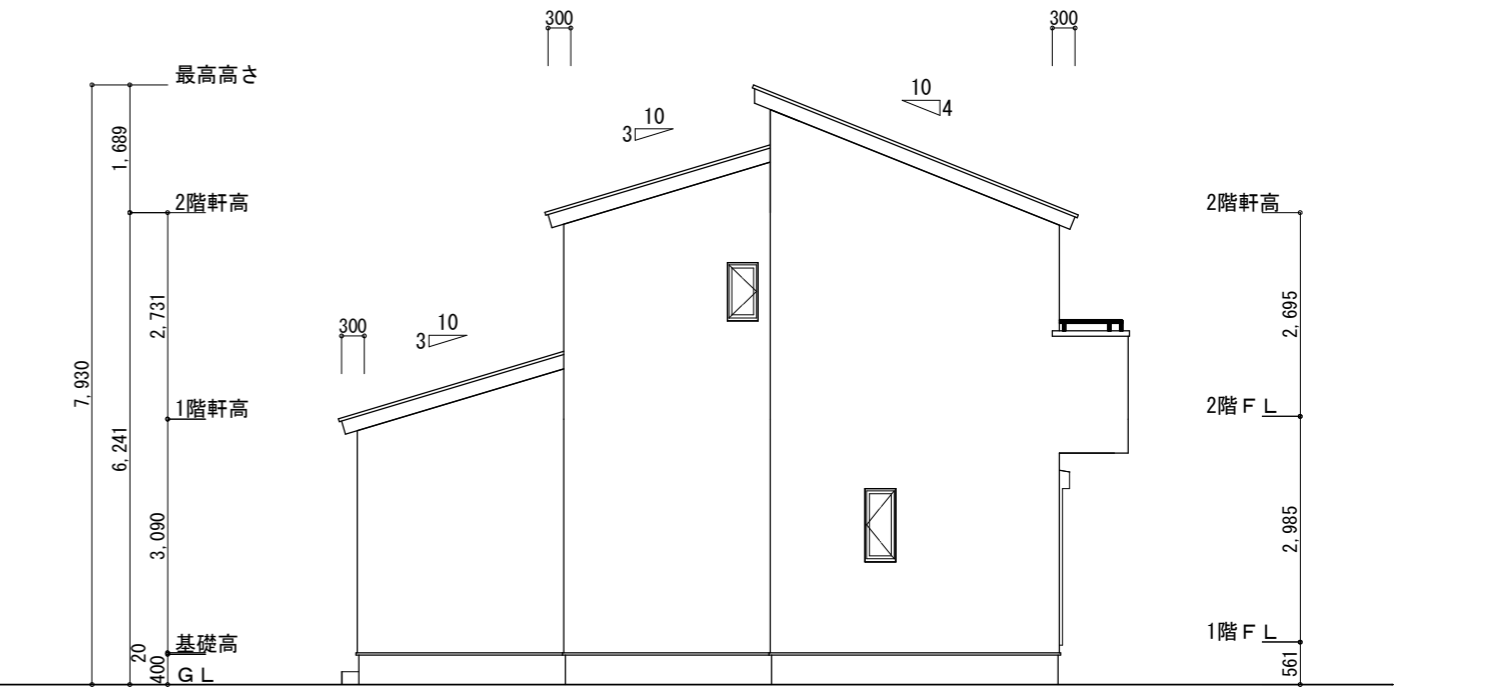
排気: $46.99\text{m}^2 \times 1/1600 = 0.0294\text{m}^2$
 $0.0156\text{m}^2/\text{本} \times 2\text{本} = 0.0312\text{m}^2 > 0.0294\text{m}^2 \therefore \text{OK}$

下屋 吸排気: $9.11\text{m}^2 \times 1/250 = 0.0365\text{m}^2$
 $0.01505\text{m}^2/\text{m} \times 2.7\text{m} = 0.040635\text{m}^2 > 0.0365\text{m}^2 \therefore \text{OK}$
→2.7m 1本以上必要

※下屋軒先に軒天換気材を使用する。



北側立面図 S:1/100



西側立面図 S:1/100

工事名 中央区倉松町建売2期様邸新築工事

備考

心建設株式会社一級建築士事務所

一級建築士事務所 静岡県知事登録 (3) 第7498号 静岡県浜松市浜名区内野2987-1
一級 国土交通大臣登録 第344970号 織田 綾子 TEL:053-586-7337

管理者	設計者	担当者
日付	日付	日付
		2026/04/11

図面名 南側立面図, 北側立面図, 東側立面図, 西側立面図

縮尺 1/100

No.

