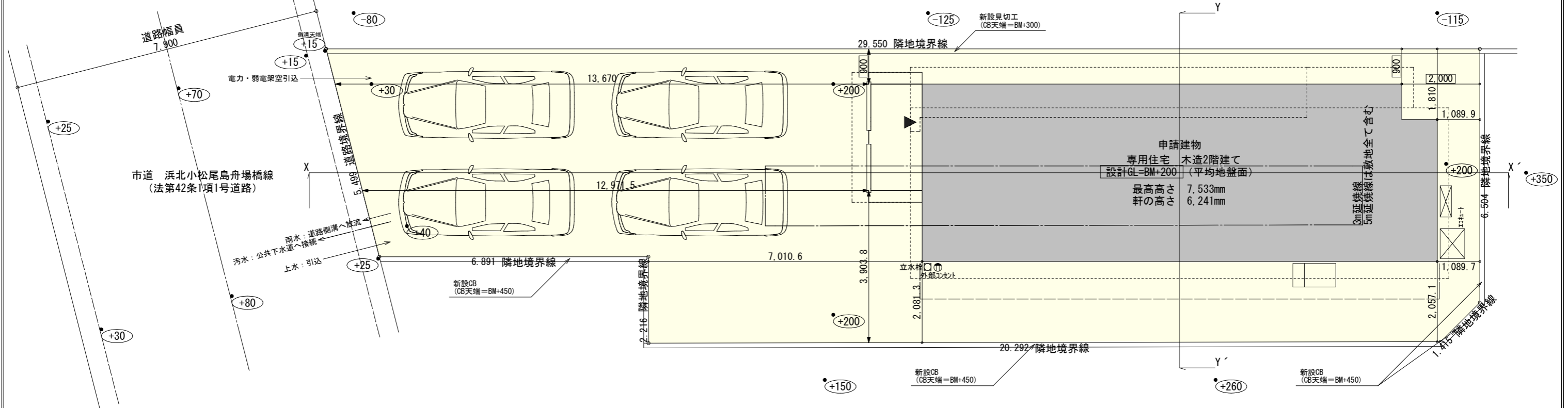


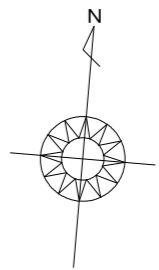
北西棟側溝天端  
BM±0



トータル面積表 (m)	
敷地面積	200.08
建築面積	62.93
床面積 1階	59.20
2階	56.72
延床面積	115.92
建蔽率	$(62.93/200.08) \times 100$
容積率	$(115.92/200.08) \times 100$

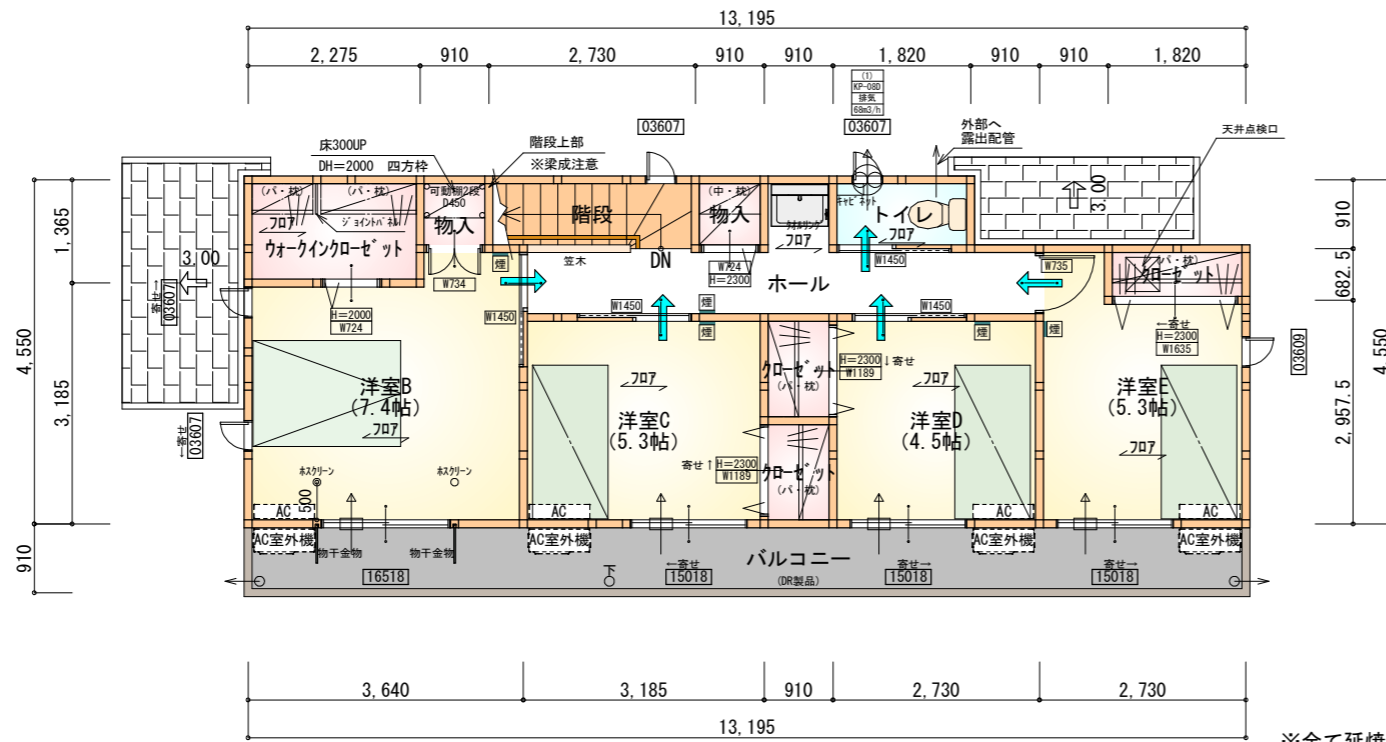
- 道路斜線・隣地斜線：明らかに適法
  - 平均地盤面：算定不要
  - 雨水：道路側溝へ放流
  - 污水：公共下水道へ接続
- ※盛土規制法の許可対象となる工事無し

※農地転用チェック  
敷地面積の22%以上  
 $200.06 \times 22\% = 44.01\text{m}^2$   
 $44.01\text{m}^2 < 62.93\text{m}^2$  ∴OK



計画概要		
敷地概要	都市計画区域	都市計画区域内(市街化調整区域)
	用途地域	指定なし
	防火地域	指定なし
	指定建蔽率	60.00%
	指定容積率	200.00%
	その他の指定	43条(緑地集落)、農地転用

配置図 S:1/100



部屋名	面積	㎡(帖)
物入	0.828	(0.5)
ウオークインクローゼット	3.105	(1.9)
物入	0.828	(0.5)
トイレ	1.656	(1.0)
階段	2.484	(1.5)
クローゼット	1.242	(0.8)
クローゼット	1.242	(0.8)
ホール	7.039	(4.3)
クローゼット	1.242	(0.8)
洋室B	12.214	(7.4)
洋室C	8.695	(5.3)
洋室D	7.453	(4.5)
洋室E	8.695	(5.3)
合計	56.72	(34.6)

**\*凡例**

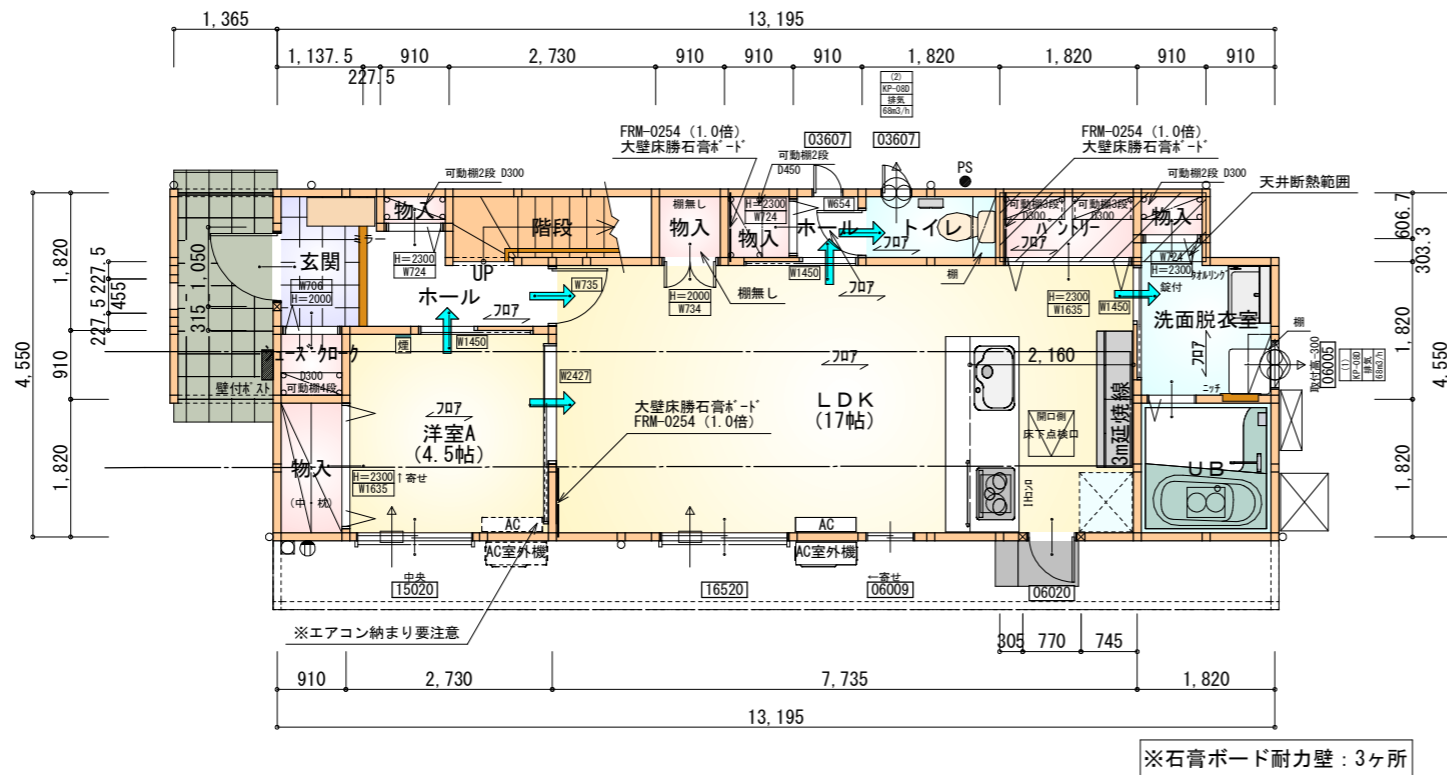
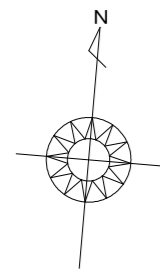
- 煙 煙式感知器
- 換気扇 (壁用)
- 換気扇 (天井用)
- 給気口 100φ
- アンダーカット等
- 管柱 (105×105)
- エアコン設置推奨場所
- エアコン室外機設置推奨場所
- ※エアコンはお客様手配にて

2階 平面図 S:1/100

※全て延焼線の範囲内

※火気使用室内装  
 天井: PB9.5+準不燃クロスQM9397~QM9497  
 壁: PB12.5+準不燃クロスQM9397~QM9497

段数	15段
階高	2985
有効幅	W=780
蹴上	R=199.0
踏面	T=210.0
勾配	$R \times 2 + T = 608.0$ $550 \leq 608.0 \leq 650$ $R/T = 0.948 \times 21/21$ $= 19.91/21 \leq 22/21$
蹴込板	あり
蹴込	30mm
段鼻	あり 30mm



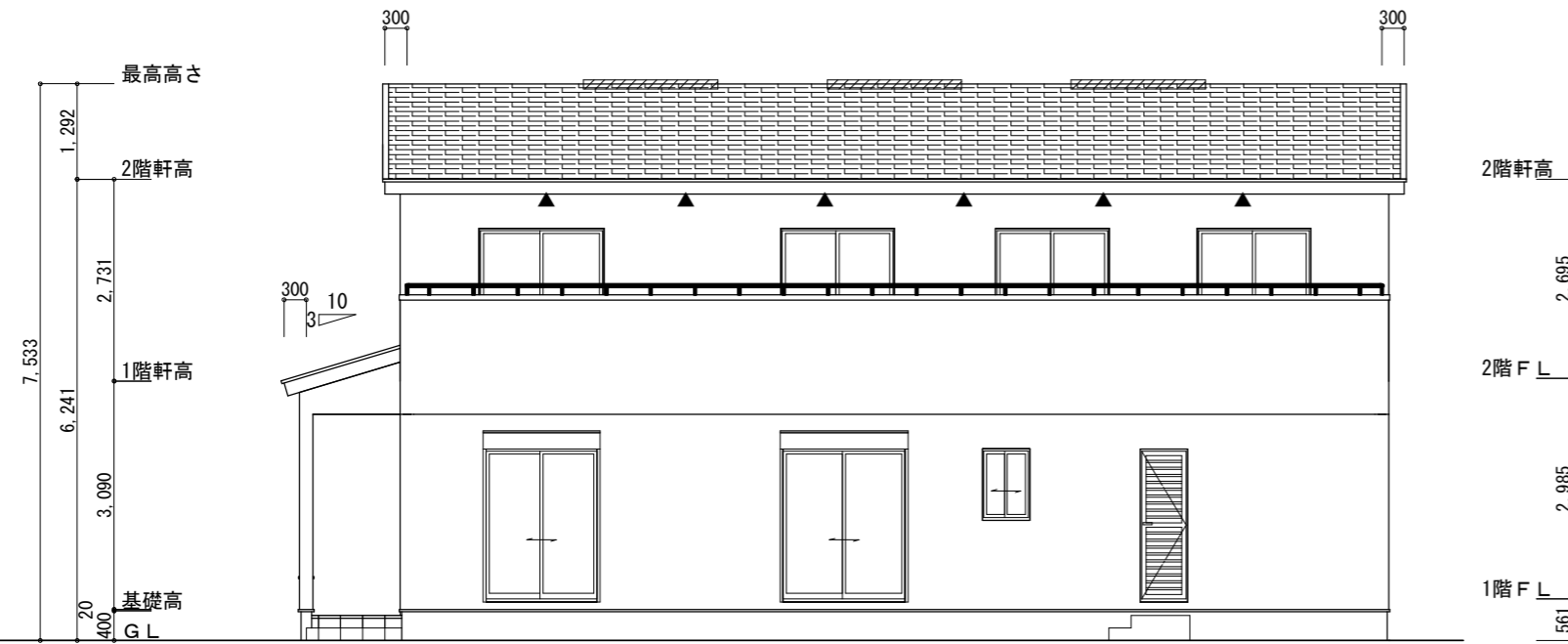
部屋名	面積	㎡(帖)
トイレ	1.656	(1.0)
ホール	0.828	(0.5)
パントリー	1.656	(1.0)
階段	2.484	(1.5)
物入	0.828	(0.5)
物入	0.828	(0.5)
玄関	2.070	(1.3)
ホール	2.898	(1.8)
シューズクロー	0.828	(0.5)
物入	0.552	(0.3)
物入	0.414	(0.3)
UB	3.312	(2.0)
洗面脱衣室	3.588	(2.2)
物入	1.656	(1.0)
LDK	28.155	(17.0)
洋室A	7.453	(4.5)
合計	59.20	(35.9)

1階 平面図 S:1/100

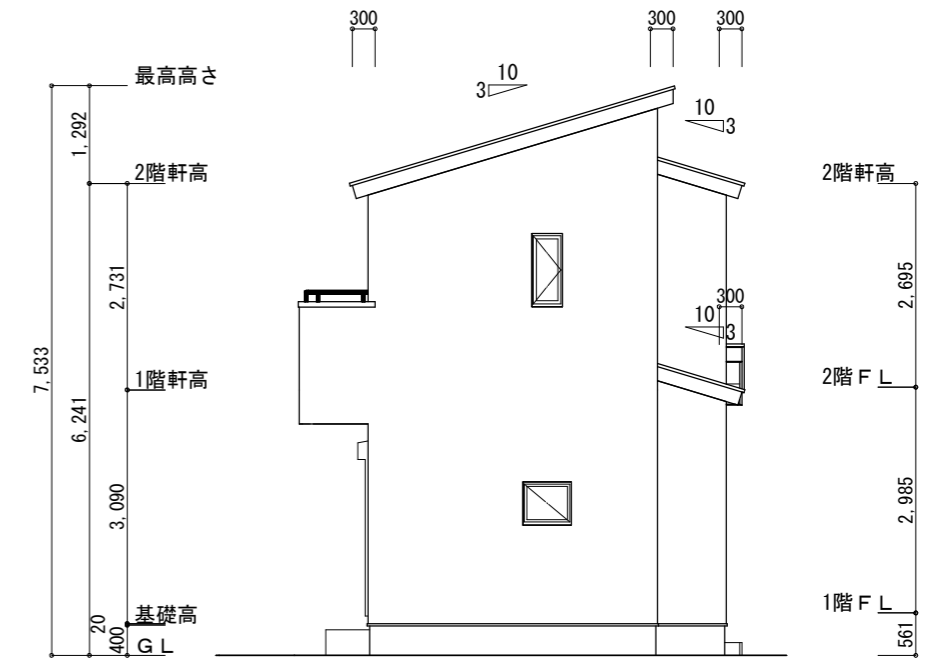
※石膏ボード耐力壁: 3ヶ所

タイガーEXハイパー仕様

床断熱材GPフォーム仕様



南側 立面図 S:1/100



東側 立面図 S:1/100

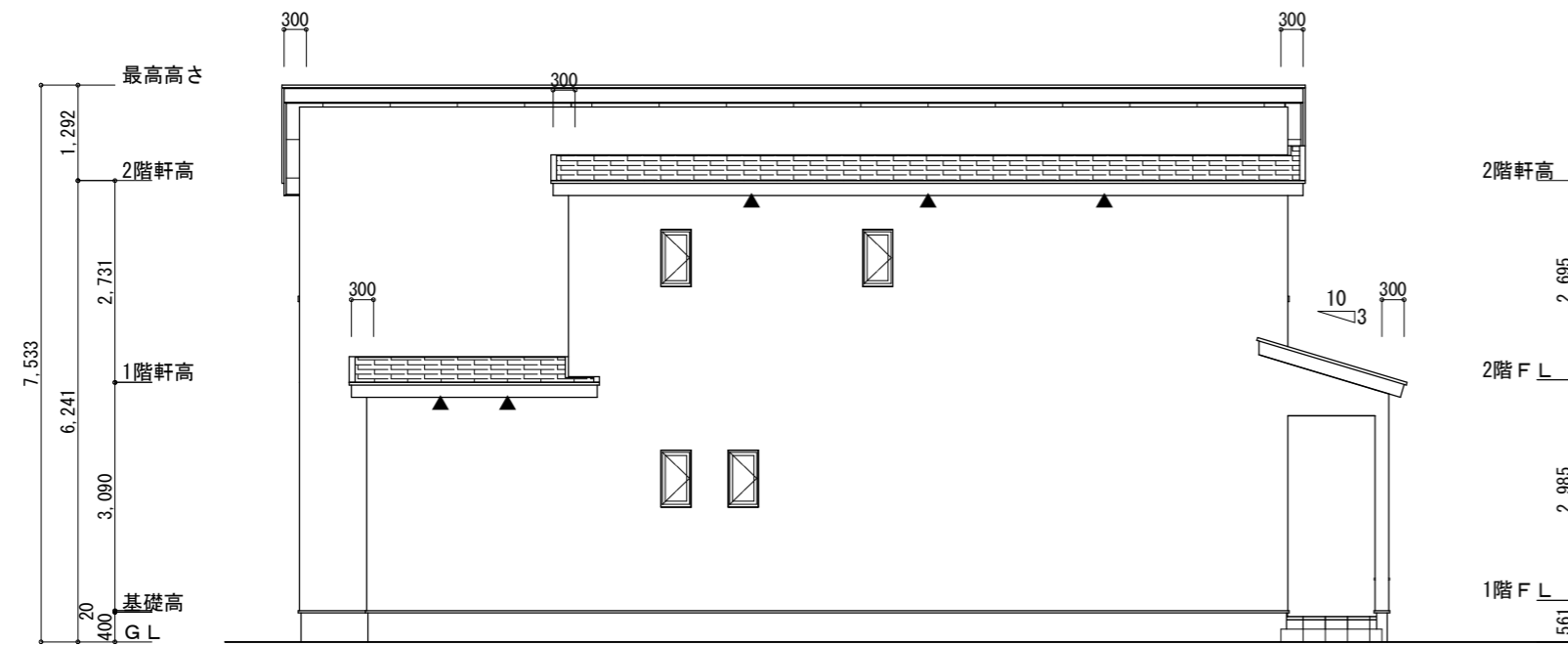
※小屋裏換気措置 (NBL 防火端部有孔板 8mm)  
 1枚あたりの有効開口面積: 0.00753m<sup>2</sup>  
 ▲: 有孔板位置を示す

※棟換気 (TOKO 換気片流れ棟用 2P)  
 有孔換気面積 0.0156m<sup>2</sup>/本  
 ▨ : 換気棟を示す

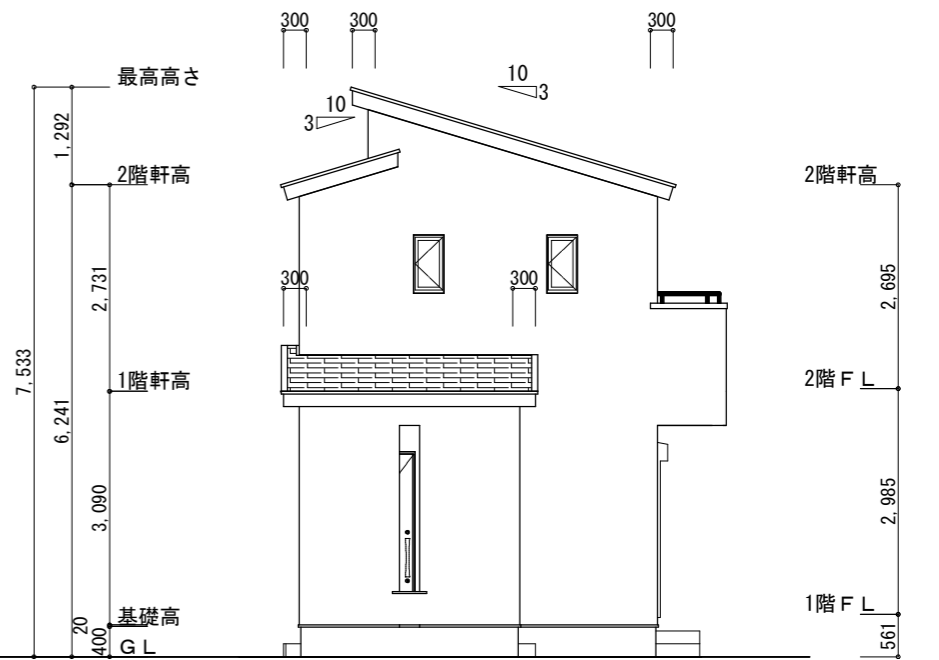
2階 吸気: 56.72m<sup>2</sup> × 1/900 ≒ 0.0630m<sup>2</sup>  
 0.00753m<sup>2</sup>/枚 × 9枚 = 0.0678m<sup>2</sup> > 0.0630m<sup>2</sup> ∴OK

排気: 56.72m<sup>2</sup> × 1/1600 ≒ 0.0354m<sup>2</sup>  
 0.0156m<sup>2</sup>/本 × 3本 = 0.0468m<sup>2</sup> > 0.0354m<sup>2</sup> ∴OK

1階 吸排気: 2.48m<sup>2</sup> × 1/250 ≒ 0.0099m<sup>2</sup>  
 0.00753m<sup>2</sup>/枚 × 2枚 = 0.0150m<sup>2</sup> > 0.0099m<sup>2</sup> ∴OK



北側 立面図 S:1/100



西側 立面図 S:1/100

工事名 浜名区小松建売24期南西棟様邸新築工事

心建設株式会社一級建築士事務所  
 一級建築士事務所 静岡県知事登録 (3) 第7498号 静岡県浜松市浜名区内野2987-1  
 一級 国土交通大臣登録 第344970号 織田 綾子 TEL:053-586-7337

管理者	設計者	担当者
日付	日付	日付
		2026/05/18

図面名 南側 立面図, 北側 立面図, 東側 立面図, 西側 立面図

縮尺 1/100

No. 3