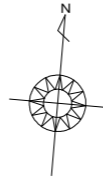


北西棟側清天端
BM±0

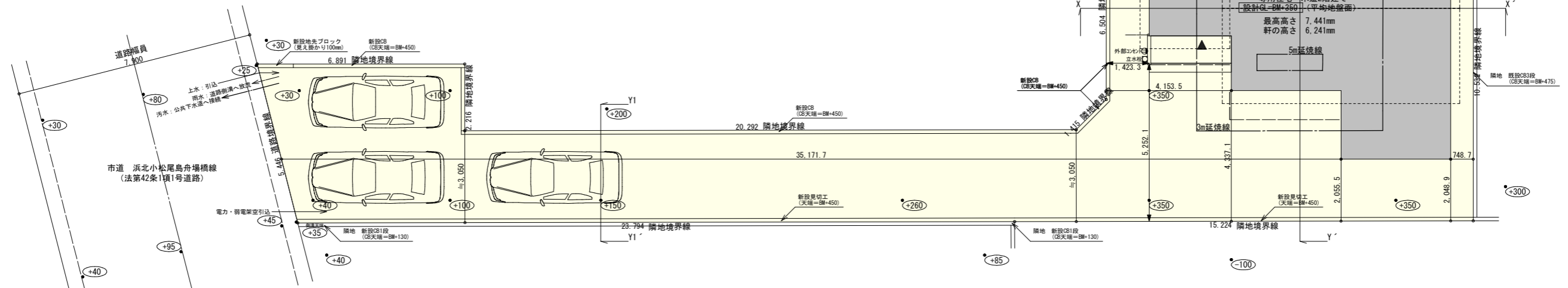


太陽光有り

トータル面積表 (m ²)	
敷地面積	226.66
建築面積	60.45
床面積 1階	57.96
2階	46.37
延床面積	104.33
建築率 (60.45/226.66)×100	26.67%
容積率 (104.33/226.66)×100	46.03%

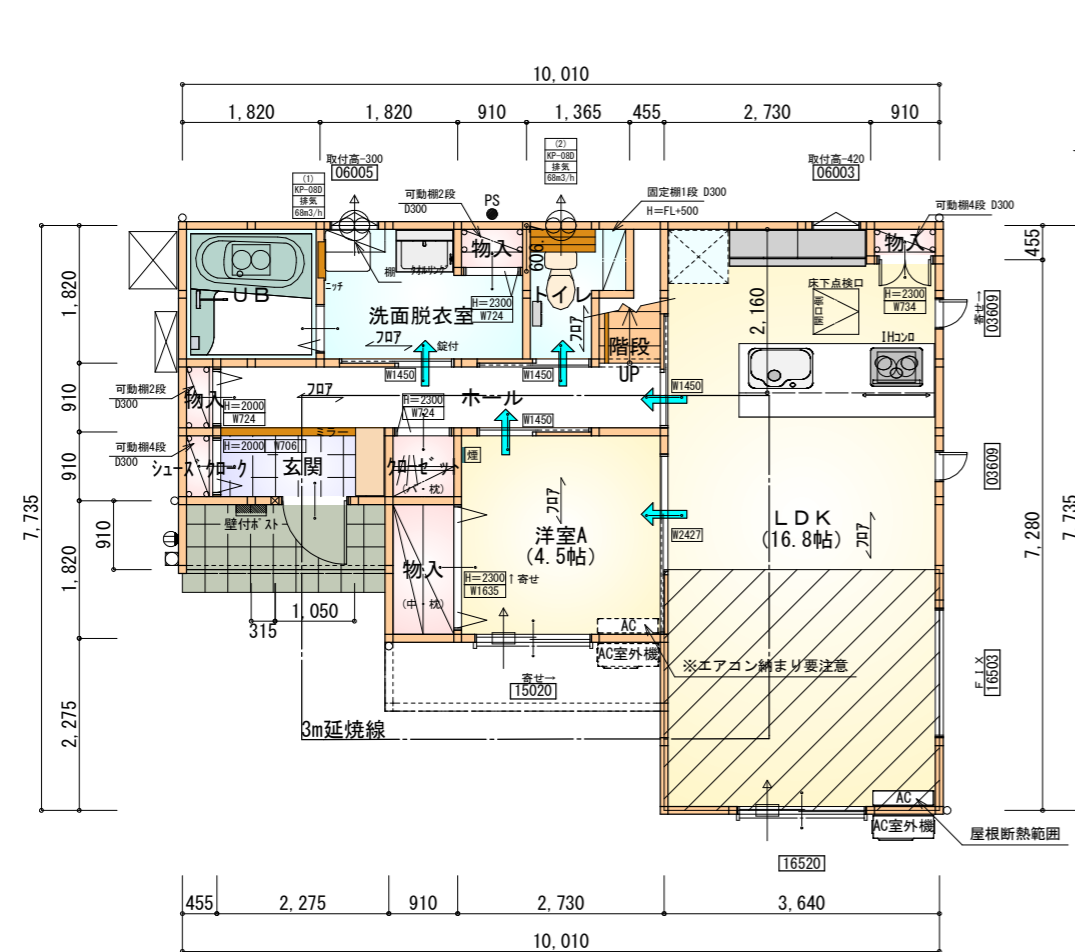
計画概要	
敷地概要	都市計画区域 都市計画区域内(市街化調整区域)
用途地域	指定なし
防火地域	指定なし
指定建築率	60.00%
指定容積率	200.00%
その他の指定	43条(緑地風落)、農地転用

- 道路斜線・隣地斜線：明らかに適法
 - 平均地盤面：算定不要
 - 雨水：道路側溝へ放流
 - 污水：公共下水道へ接続
- ※農地転用チェック
敷地面積の22%以上
226.64×22%=49.86m²
49.86m²<60.45m² ∴OK
- ※盛土規制法の許可対象となる工事無し



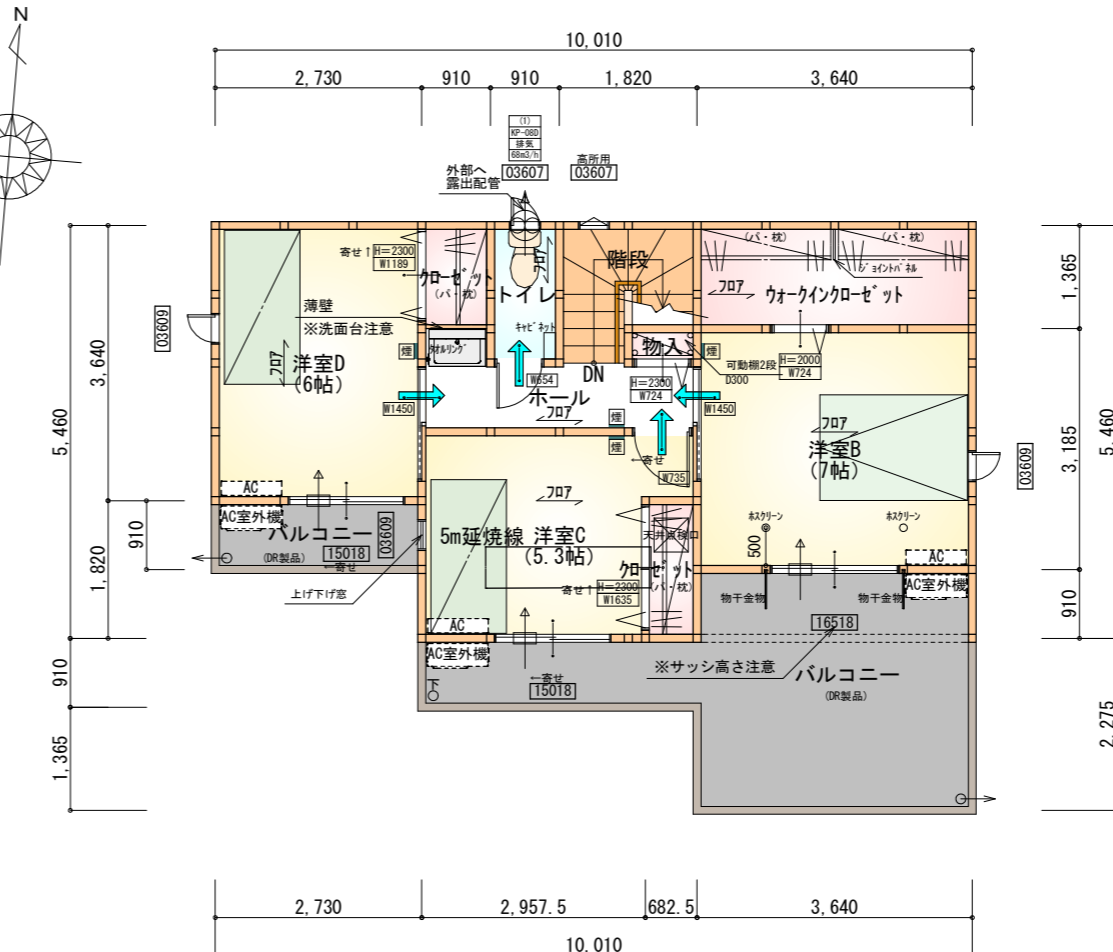
配置図 S:1/150

工事名 浜名区小松建売24期南棟様邸新築工事	心建設株式会社一級建築士事務所 一級建築士事務所 静岡県知事登録 (3) 第7498号 静岡県浜松市浜名区内野2987-1 一級 国土交通大臣登録 第344970号 織田 綾子 TEL:053-586-7337	管理者	設計者	担当者	図面名 配置図	縮尺 1/150	No. 1
		日付	日付	日付			



部屋名	面積	㎡(帖)
物入	0.414	(0.3)
シューズクロー	0.414	(0.3)
物入	0.414	(0.3)
物入	0.552	(0.3)
物入	1.656	(1.0)
クローゼット	0.828	(0.5)
トイレ	2.070	(1.3)
階段	1.242	(0.8)
玄関	2.070	(1.3)
UB	3.312	(2.0)
洗面脱衣室	4.417	(2.7)
ホール	5.383	(3.3)
LDK	27.741	(16.8)
洋室A	7.453	(4.5)
合計	57.96	(35.4)

1階 平面図 S:1/100



部屋名	面積	㎡(帖)
物入	0.414	(0.3)
ウォークインクローゼット	4.969	(3.0)
クローゼット	1.242	(0.8)
トイレ	1.656	(1.0)
クローゼット	1.242	(0.8)
階段	2.898	(1.8)
ホール	3.726	(2.3)
洋室B	11.593	(7.0)
洋室C	8.695	(5.3)
洋室D	9.937	(6.0)
合計	46.37	(28.3)

2階 平面図 S:1/100

* 凡例

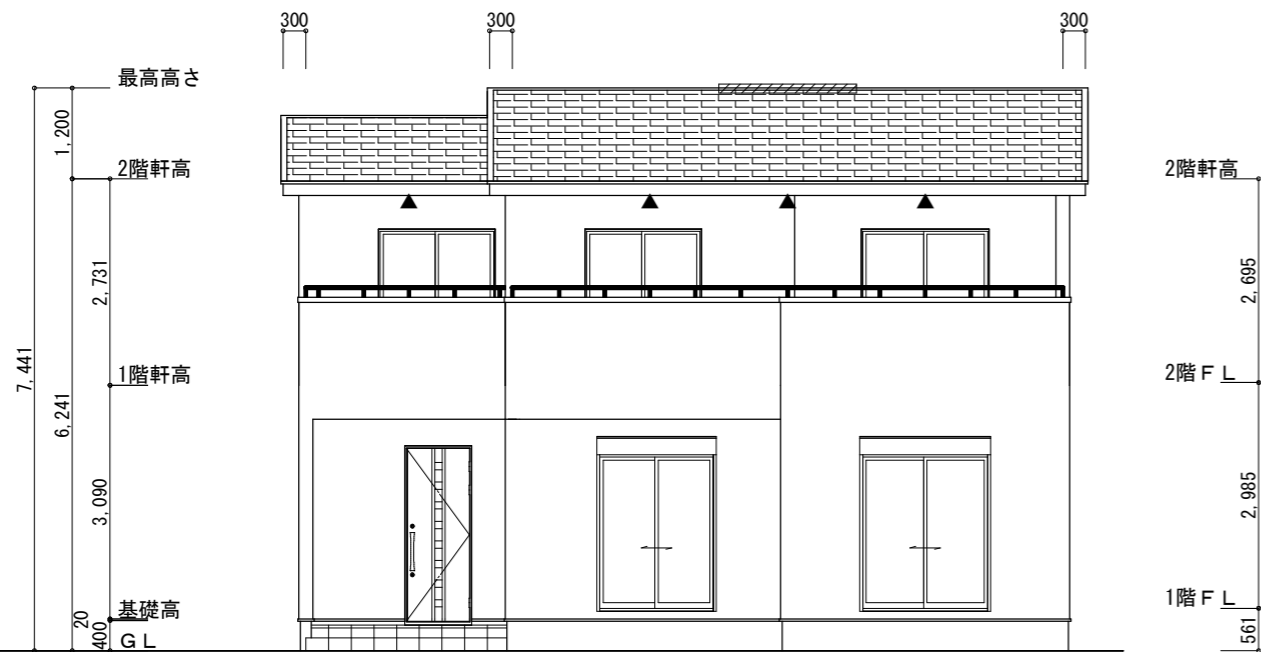
- 煙式感知器
- 換気扇 (壁用)
- 換気扇 (天井用)
- 給気口 100φ
- アンダーカット等
- 管柱 (105×105)
- エアコン設置推奨場所
- エアコン室外機設置推奨場所
- ※エアコンはお客様手配にて

※火気使用室内装
天井: PB9.5+準不燃クロスQM9397~QM9497
壁: PB12.5+準不燃クロスQM9397~QM9497

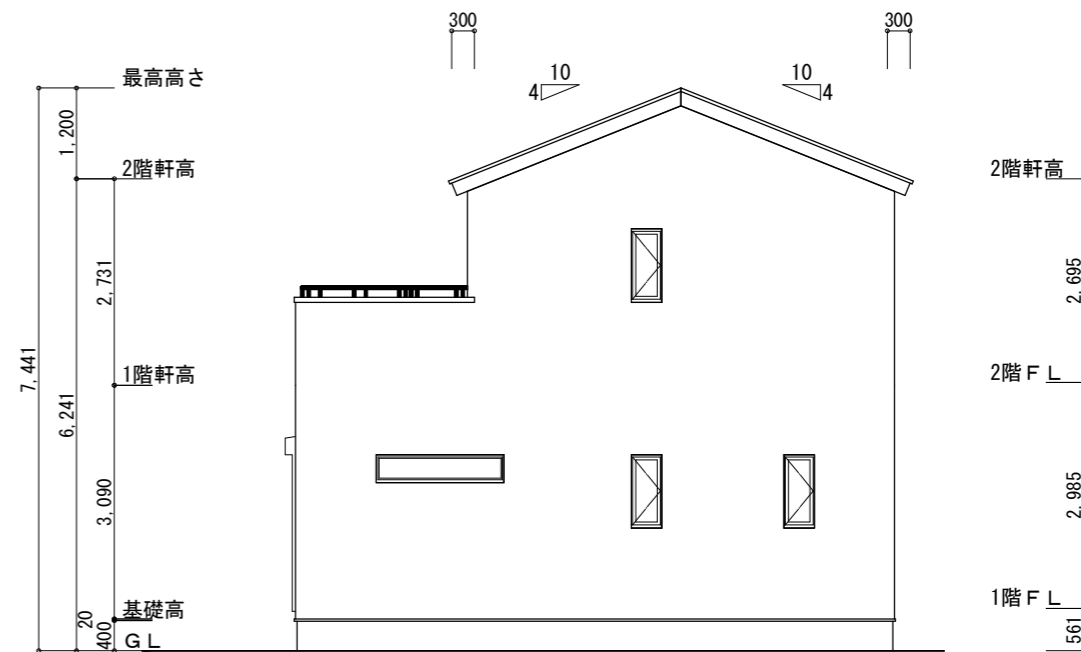
段数	15段
階高	2985
有効幅	W=780
蹴上	R=199.0
踏面	T=210.0
勾配	$R \times 2 + T = 608.0$ $550 \leq 608.0 \leq 650$ $R / T = 0.948 \times 21 / 21$ $= 19.91 / 21 \leq 22 / 21$
蹴込板	あり
蹴込	30mm
段鼻	あり 30mm

タイガーEXハイパー仕様

床断熱材GPフォーム仕様



南側 立面図 S:1/100



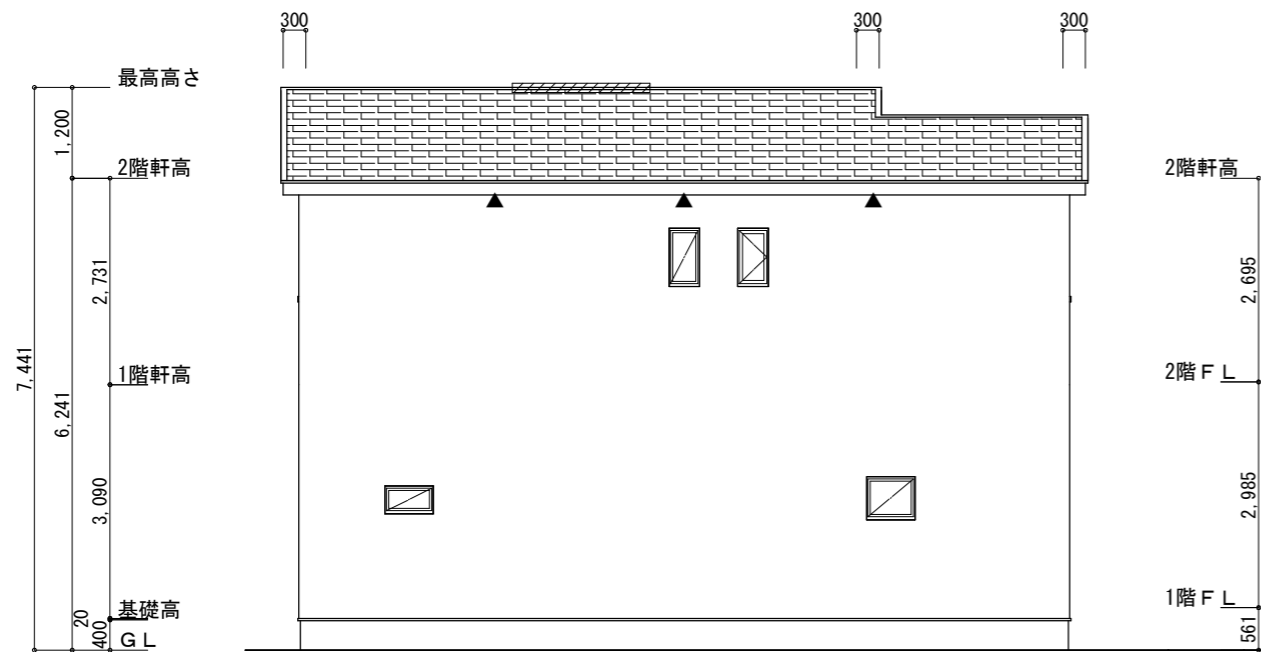
東側 立面図 S:1/100

※小屋裏換気措置 (NBL 防火端部有孔板 8mm)
 1枚あたりの有効開口面積: 0.00753㎡
 ▲: 有孔板位置を示す

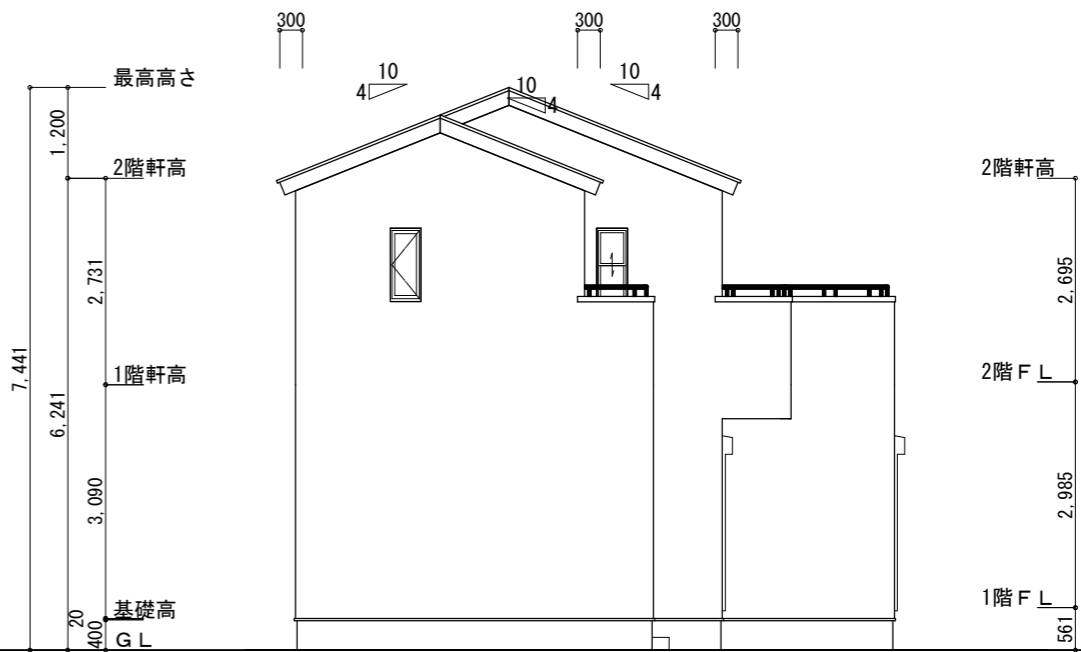
※棟換気 (TOKO S型換気棟用 2P)
 有孔換気面積 0.0340㎡/本
 ▨: 換気棟を示す

2階 吸気: $46.37\text{m}^2 \times 1/900 \approx 0.0515\text{m}^2$
 $0.00753\text{m}^2/\text{枚} \times 7\text{枚} = 0.0527\text{m}^2 > 0.0515\text{m}^2 \therefore \text{OK}$

排気: $46.37\text{m}^2 \times 1/1600 \approx 0.0289\text{m}^2$
 $0.0340\text{m}^2/\text{本} \times 1\text{本} = 0.034\text{m}^2 > 0.0289\text{m}^2 \therefore \text{OK}$



北側 立面図 S:1/100



西側 立面図 S:1/100

工事名	浜名区小松建売24期南東棟様邸新築工事	心建設株式会社一級建築士事務所	管理者	設計者	担当者	図面名	縮尺	No.
備考		一級建築士事務所 静岡県知事登録 (3) 第7498号 静岡県浜松市浜名区内野2987-1 一級 国土交通大臣登録 第344970号 織田 綾子 TEL:053-586-7337	日付	日付	日付	南側 立面図, 北側 立面図, 東側 立面図, 西側 立面図	1/100	3
					2026/05/18			まろせ