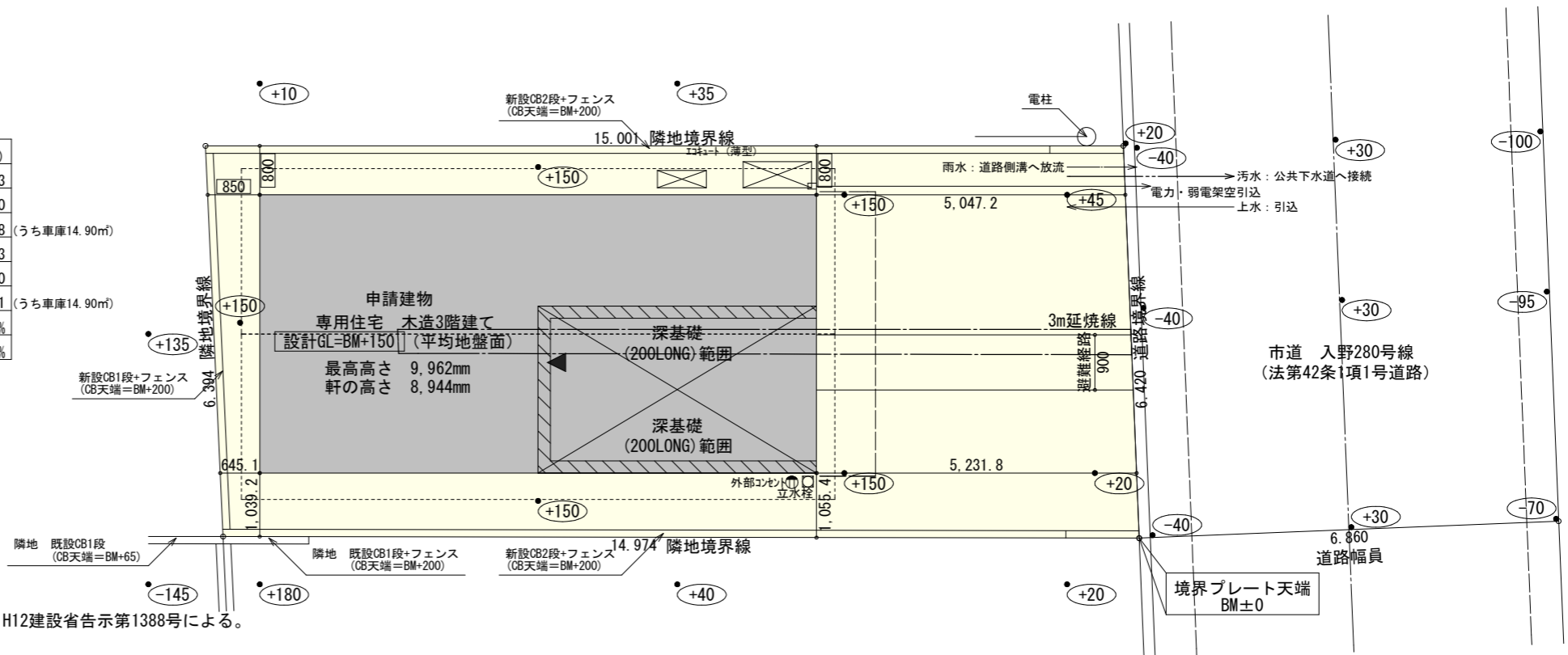


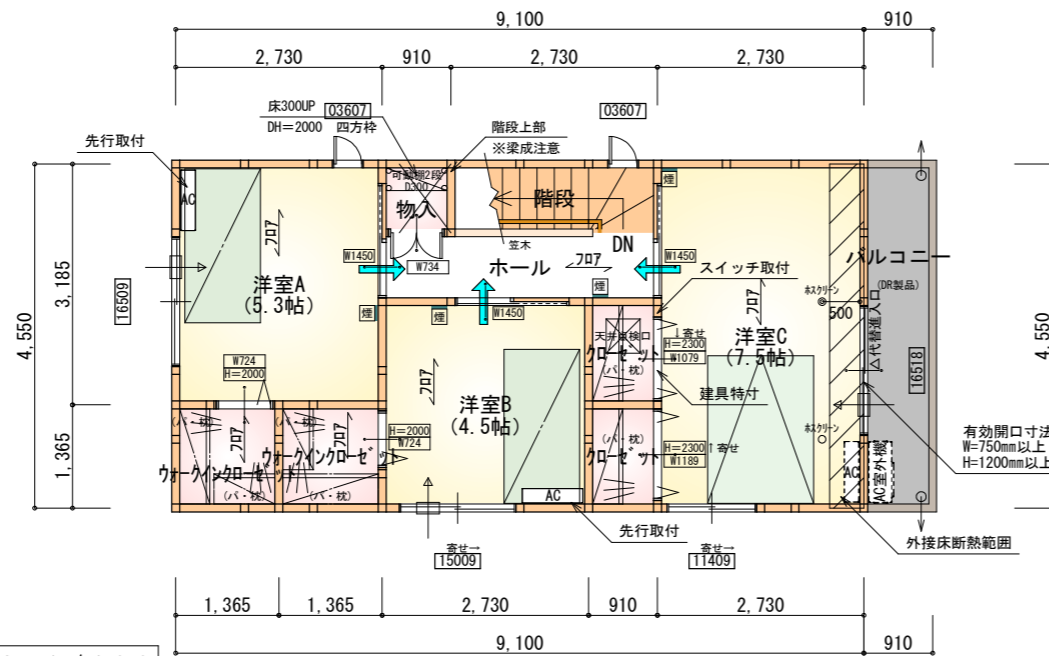
トータル面積表 (㎡)	
敷地面積	95.93
建築面積	41.40
床面積	43.88 (うち車庫14.90㎡)
2階	39.33
3階	41.40
延床面積	124.61 (うち車庫14.90㎡)
建蔽率	(41.40/95.93) × 100 = 43.16%
容積率	(109.71/95.93) × 100 = 114.37%

計画概要		
敷地概要	都市計画区域	都市計画区域内(市街化区域)
	用途地域	工業地域
	防火地域	指定なし
	指定建蔽率	60.00%
	指定容積率	200.00%

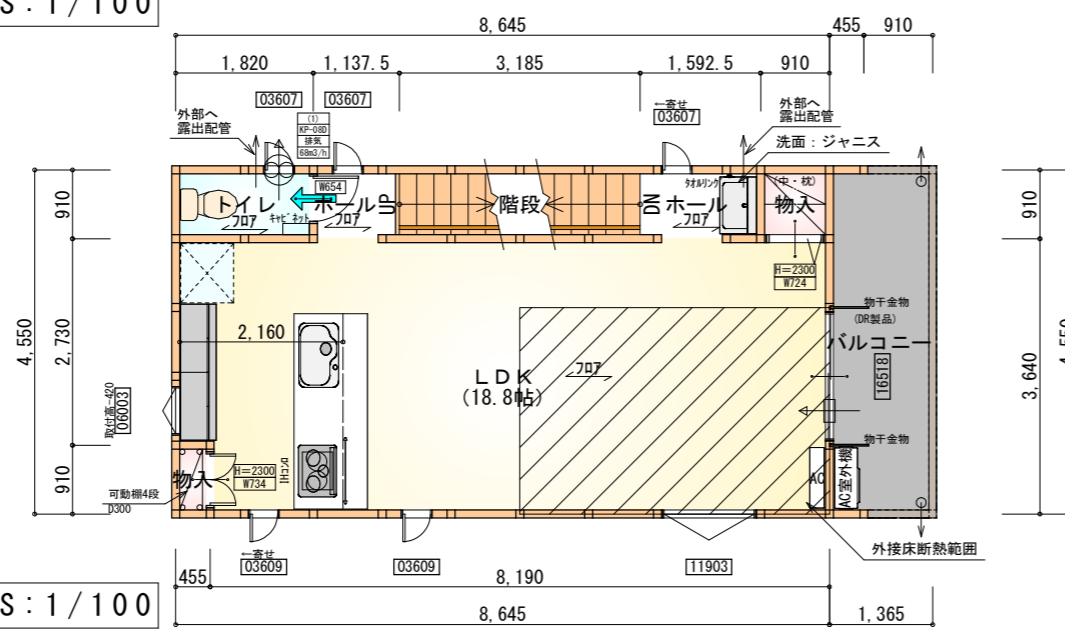
- 道路斜線・隣地斜線：明らかに適法
 - 平均地盤面：算定不要
 - 雨水：道路側溝へ放流
 - 污水：公共下水道へ接続
- ※給湯器の取り付けは、H12建設省告示第1388号による。
- ※電気設備は、電気技術基準に関する省令に定める工法により設ける。
(法32条、電気事業法39条第1項、電気設備に関する技実基準を定める法令)
- ※盛土規制法の許可対象となる工事無し



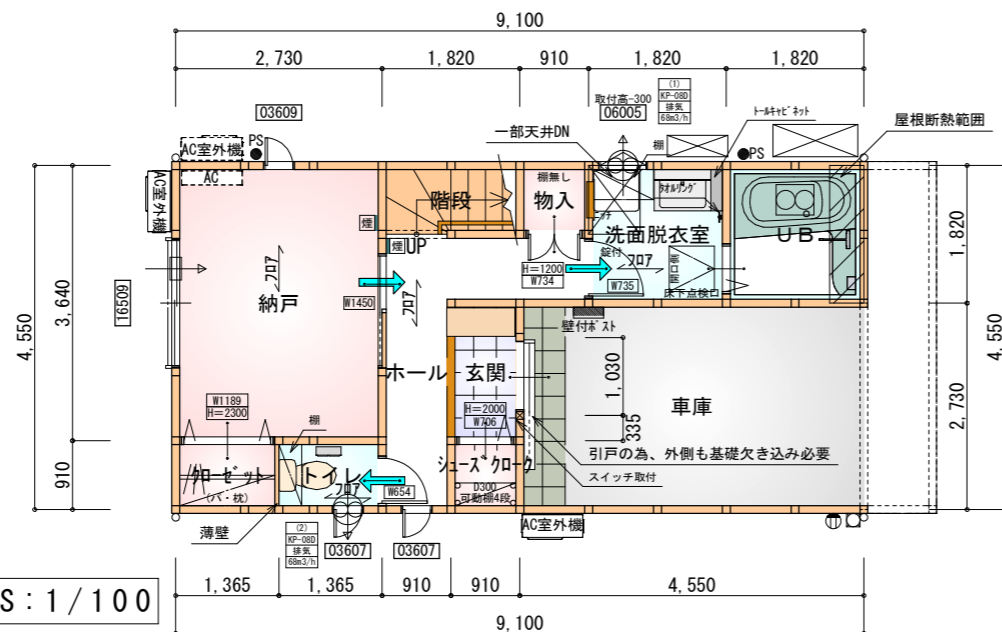
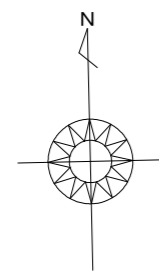
配置図 S:1/100



3階 平面図 S:1/100



2階 平面図 S:1/100



1階 平面図 S:1/100

※令第120条における居室から屋外への
出口までの歩行距離 明らかに適法

部屋名	面積	m ² (帖)
クローゼット	1.242	(0.8)
クローゼット	1.242	(0.8)
ホール	3.312	(2.0)
物入	0.828	(0.5)
ウォークインクローゼット	1.863	(1.1)
ウォークインクローゼット	1.863	(1.1)
階段	2.484	(1.5)
洋室A	8.695	(5.3)
洋室B	7.453	(4.5)
洋室C	12.422	(7.5)
合計	41.40	(25.1)

合計: 109.71m²

※令第120条における居室から屋外への
出口までの歩行距離 明らかに適法

部屋名	面積	m ² (帖)
トイレ	1.656	(1.0)
物入	0.828	(0.5)
ホール	1.035	(0.6)
ホール	1.449	(0.9)
階段	2.898	(1.8)
物入	0.414	(0.3)
LDK	31.054	(18.8)
合計	39.33	(23.9)

※令第125条における居室から屋外への
出口までの歩行距離 明らかに適法

部屋名	面積	m ² (帖)
階段	1.656	(1.0)
物入	0.828	(0.5)
洗面脱衣室	3.312	(2.0)
UB	3.312	(2.0)
玄関	1.656	(1.0)
ホール	4.969	(3.0)
クローゼット	1.242	(0.8)
トイレ	1.242	(0.8)
シューズクローク	0.828	(0.5)
車庫	12.422	(7.5)
納戸	9.937	(6.0)
合計	41.40	(25.1)

* 凡例

- 煙式感知器
 - 換気扇 (壁用)
 - 換気扇 (天井用)
 - 給気口 100φ
 - アンダーカット等
 - 管柱 (105×105)
 - エアコン設置推奨場所
 - エアコン室外機設置推奨場所
- ※エアコンはお客様手配にて

※火気使用室内装・避難通路内装
(1階玄関、1・2・3階ホール、LDK、階段) 内装
天井: PB9.5+準不燃クロスQM9397~QM9497
壁: PB12.5+準不燃クロスQM9397~QM9497

※車庫内装
天井: 不燃材料 (NM-8315)
壁: 準不燃材料 (QM-0944)

段数	15段
階高	2844
有効幅	W=780
蹴上	R=189.6
踏面	T=210.0
勾配	$R \times 2 + T = 589.2$
	$550 \leq 589.2 \leq 650$
	$R / T = 0.903 \times 21 / 21 = 18.97 / 21 \leq 22 / 21$
蹴込板	あり
蹴込	30mm
段鼻	あり 30mm

工事名 中央区入野町建売2期様邸新築工事

備考

心建設株式会社一級建築士事務所

一級建築士事務所 静岡県知事登録 (3) 第7498号 静岡県浜松市浜名区内野2987-1
一級 国土交通大臣登録 第344970号 織田 綾子 TEL:053-586-7337

管理者 設計者 担当者
日付 日付 日付
2026/05/20

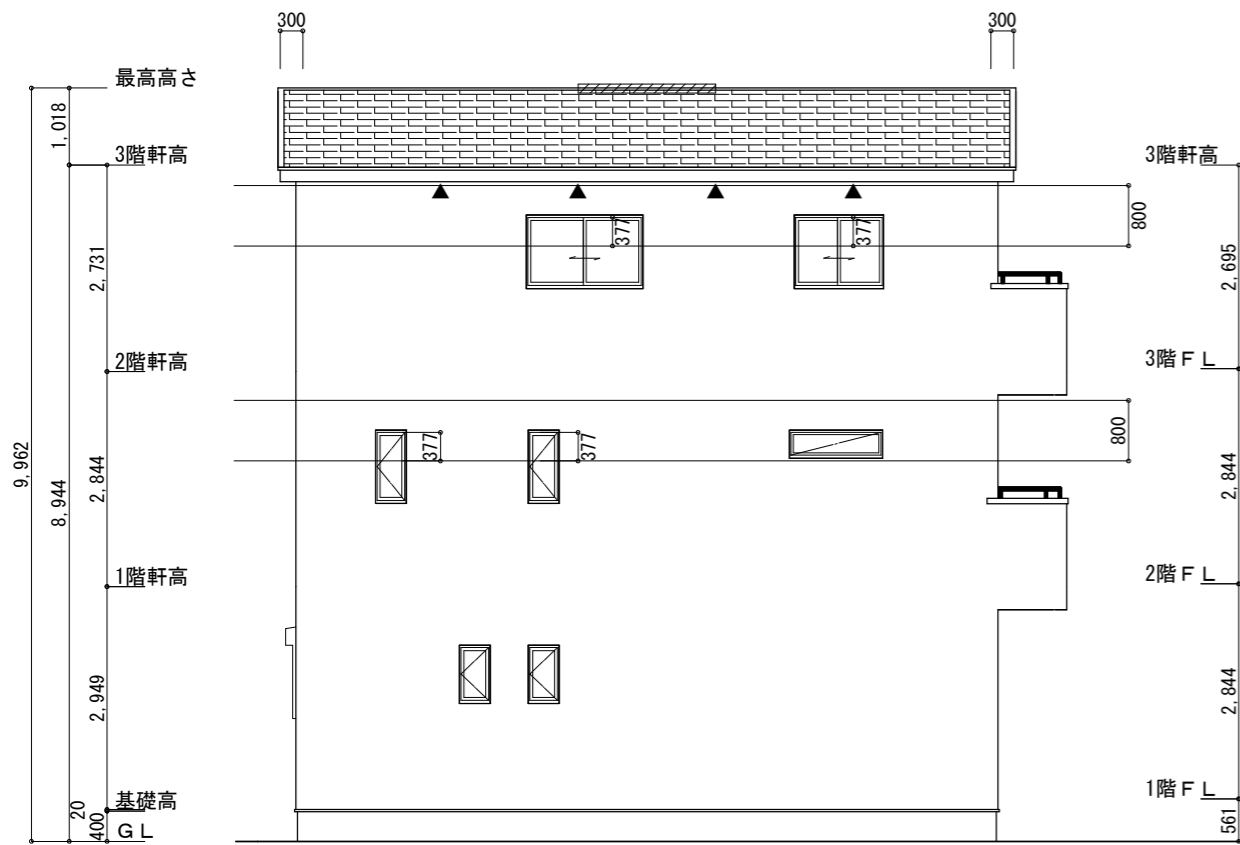
図面名 1階 平面図, 2階 平面図, 3階 平面図

縮尺 1/100

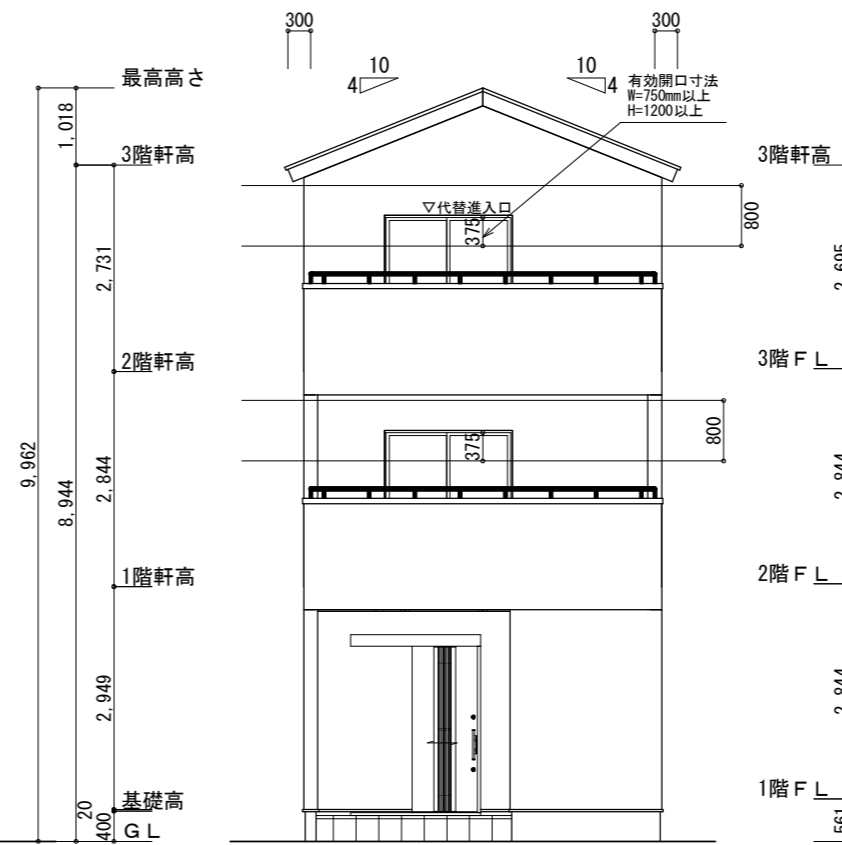
No.

2

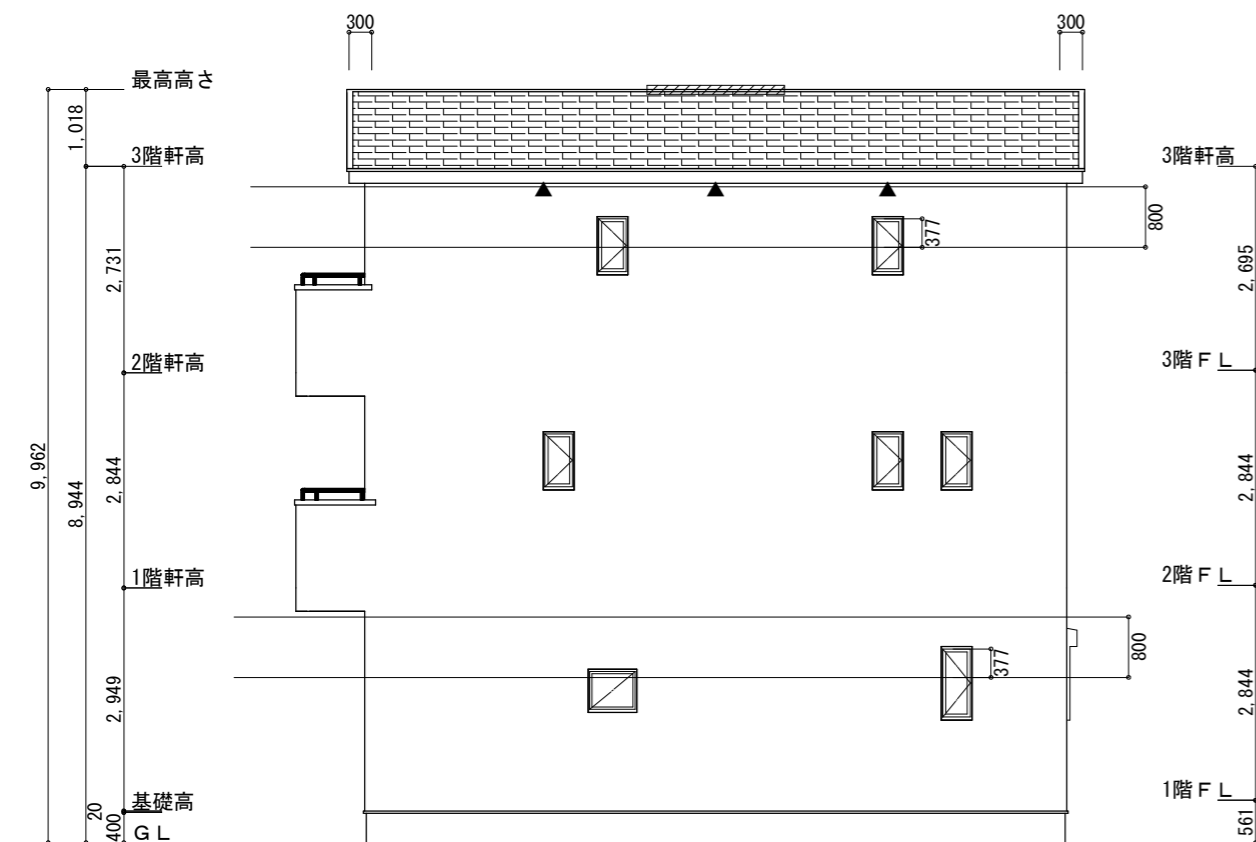
WS26-06479



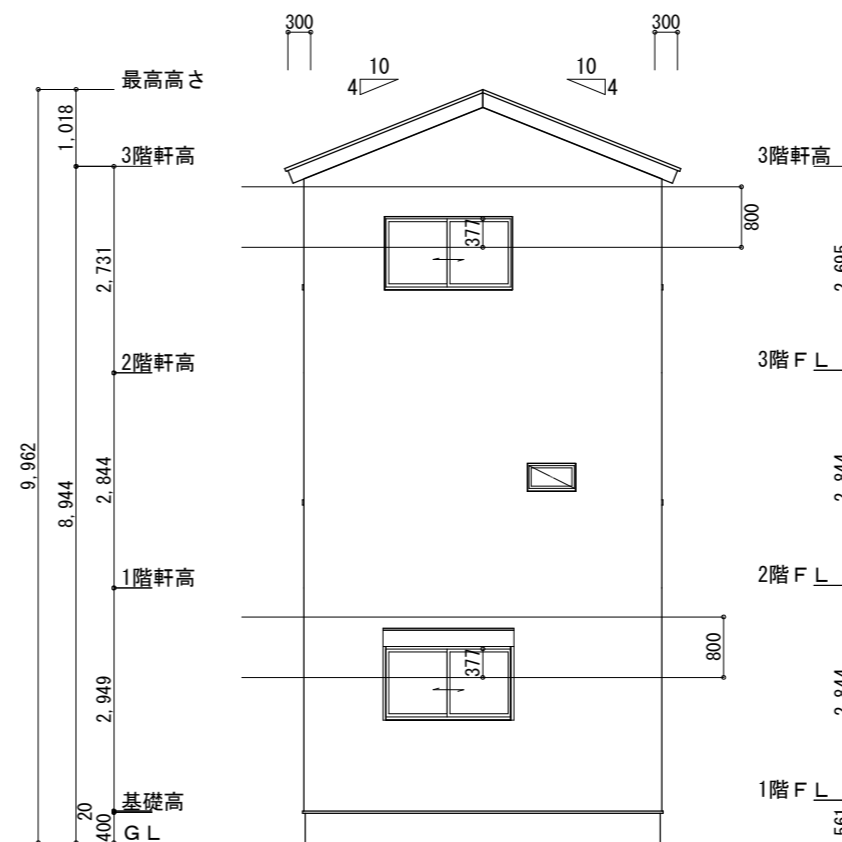
南側立面図 S:1/100



東側立面図 S:1/100



北側立面図 S:1/100



西側立面図 S:1/100

※小屋裏換気措置 (NBL 防火端部有孔板 8mm)
 1枚あたりの有効開口面積: 0.00753㎡
 ▲: 有孔板位置を示す

※棟換気 (TOKO S型換気棟用 2P)
 有孔換気面積 0.0340㎡/本
 ▨: 換気棟を示す

3階 吸気: $41.40\text{㎡} \times 1/900 = 0.046\text{㎡}$
 $0.00753\text{㎡/枚} \times 7\text{枚} = 0.0527\text{㎡} > 0.046\text{㎡}$ ∴OK

排気: $41.40\text{㎡} \times 1/1600 = 0.0258\text{㎡}$
 $0.0340\text{㎡/本} \times 1\text{本} = 0.034\text{㎡} > 0.0258\text{㎡}$ ∴OK

工事名	中央区入野町建売2期様邸新築工事
備考	

心建設株式会社一級建築士事務所	
一級建築士事務所 静岡県知事登録 (3) 第7498号	静岡県浜松市浜名区内野2987-1
一級 国土交通大臣登録 第344970号 織田 綾子	TEL: 053-586-7337

管理者	設計者	担当者
日付	日付	日付
		2026/05/15

図面名	南側立面図, 北側立面図, 東側立面図, 西側立面図
-----	----------------------------

縮尺	1/100
No.	3