

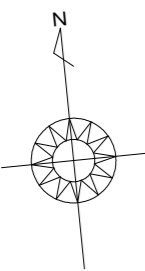
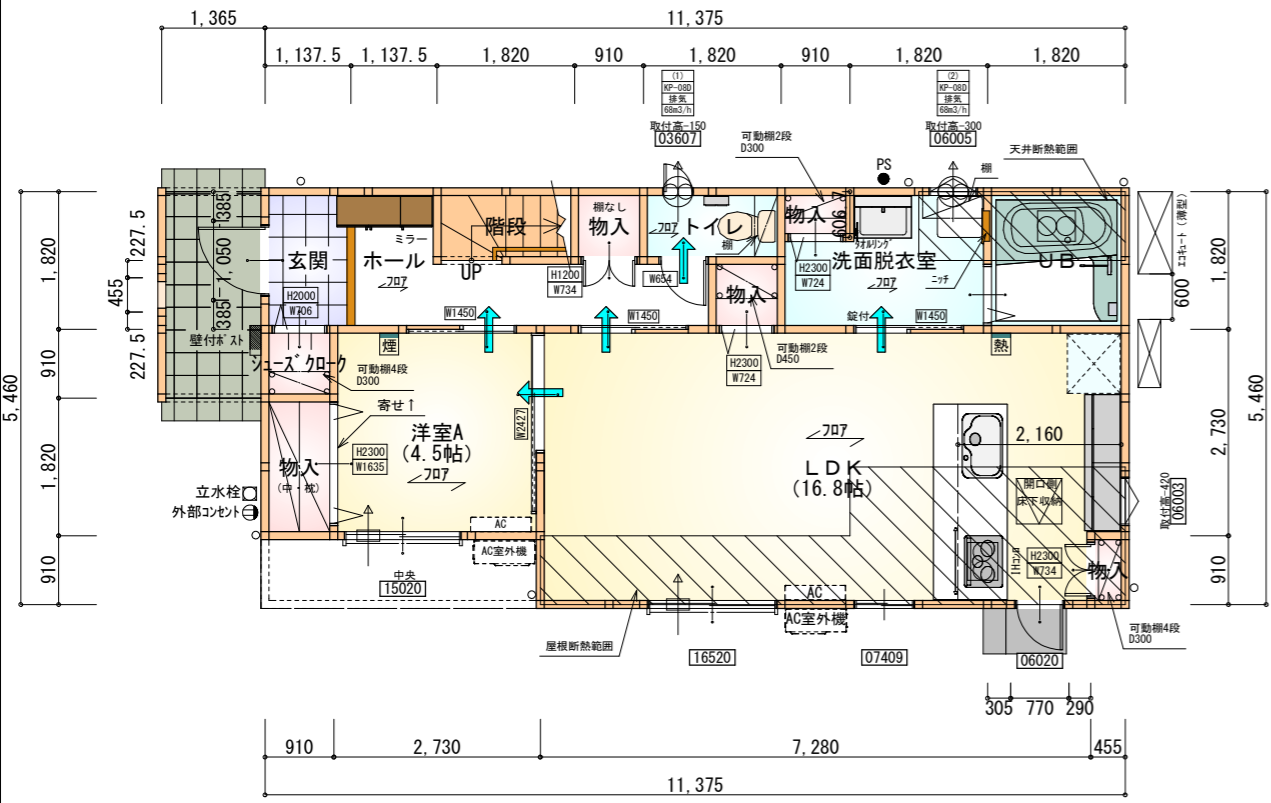
配置図 S:1/100

計画概要	
工事名称	豊川市大崎町建売2期様邸新築工事
敷地概要	都市計画区域 都市計画区域内(市街化区域)
用途地域	第1種住居地域
防火地域	指定なし
指定建蔽率	60.00%
指定容積率	200.00%
高さ制限	なし
高度地区	-
日影規制	10m超の建築物
外壁の後退	なし
風致地区	指定なし
その他の指定	なし

トータル面積表 (㎡)	
敷地面積	179.79
建築面積	62.52
床面積 1階	58.79
2階	45.95
延床面積	104.74
建蔽率	$(62.52/179.79) \times 100$
容積率	$(104.74/179.79) \times 100$

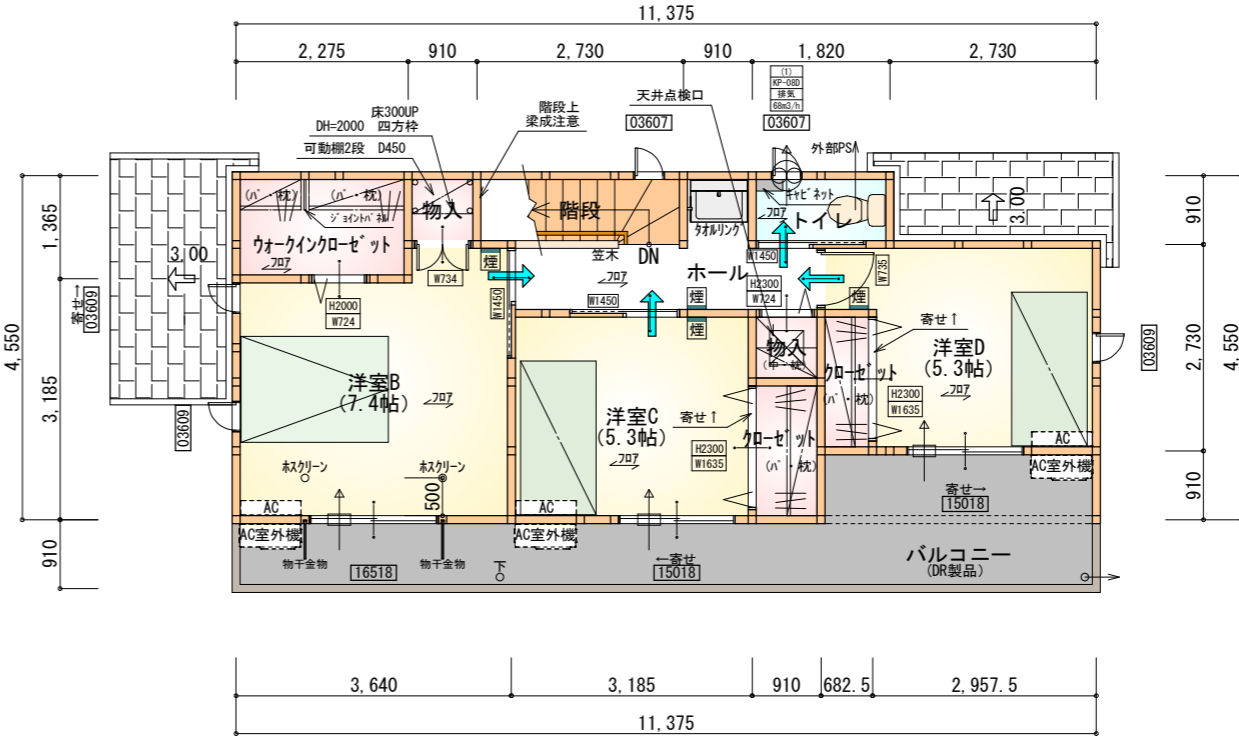
- 道路斜線・隣地斜線：明らかに適法
 - 平均地盤面：算定不要
 - 雨水：道路側溝へ放流
 - 污水：公共下水道へ接続
- ※盛土規制法の許可対象となる工事無し

工事名	豊川市大崎町建売2期様邸新築工事	心建設株式会社一級建築士事務所	管理者	設計者	担当者	図面名	配置図	縮尺	1/100	No.	1
備考		一級建築士事務所 静岡県知事登録 (3) 第7498号 静岡県浜松市浜名区内野2987-1 一級 国土交通大臣登録 第344970号 織田 綾子 TEL:053-586-7337	日付	日付	日付						
					2026/04/06						



部屋名	面積	㎡(帖)
物入	0.414	(0.3)
階段	1.656	(1.0)
UB	3.312	(2.0)
物入	0.828	(0.5)
トイレ	1.656	(1.0)
シューズコート	0.828	(0.5)
玄関	2.070	(1.3)
物入	1.656	(1.0)
洋室A	7.453	(4.5)
ホール	5.383	(3.3)
物入	0.828	(0.5)
LDK	27.741	(16.8)
洗面脱衣室	4.417	(2.7)
物入	0.552	(0.3)
合計	58.79	(35.7)

1階 平面図 S:1/100



部屋名	面積	㎡(帖)
ウーキングクローゼット	3.105	(1.9)
階段	2.484	(1.5)
物入	0.828	(0.5)
クローゼット	1.656	(1.0)
トイレ	1.656	(1.0)
クローゼット	1.242	(0.8)
物入	0.828	(0.5)
ホール	4.555	(2.8)
洋室B	12.214	(7.4)
洋室C	8.695	(5.3)
洋室D	8.695	(5.3)
合計	45.95	(28.0)

2階 平面図 S:1/100

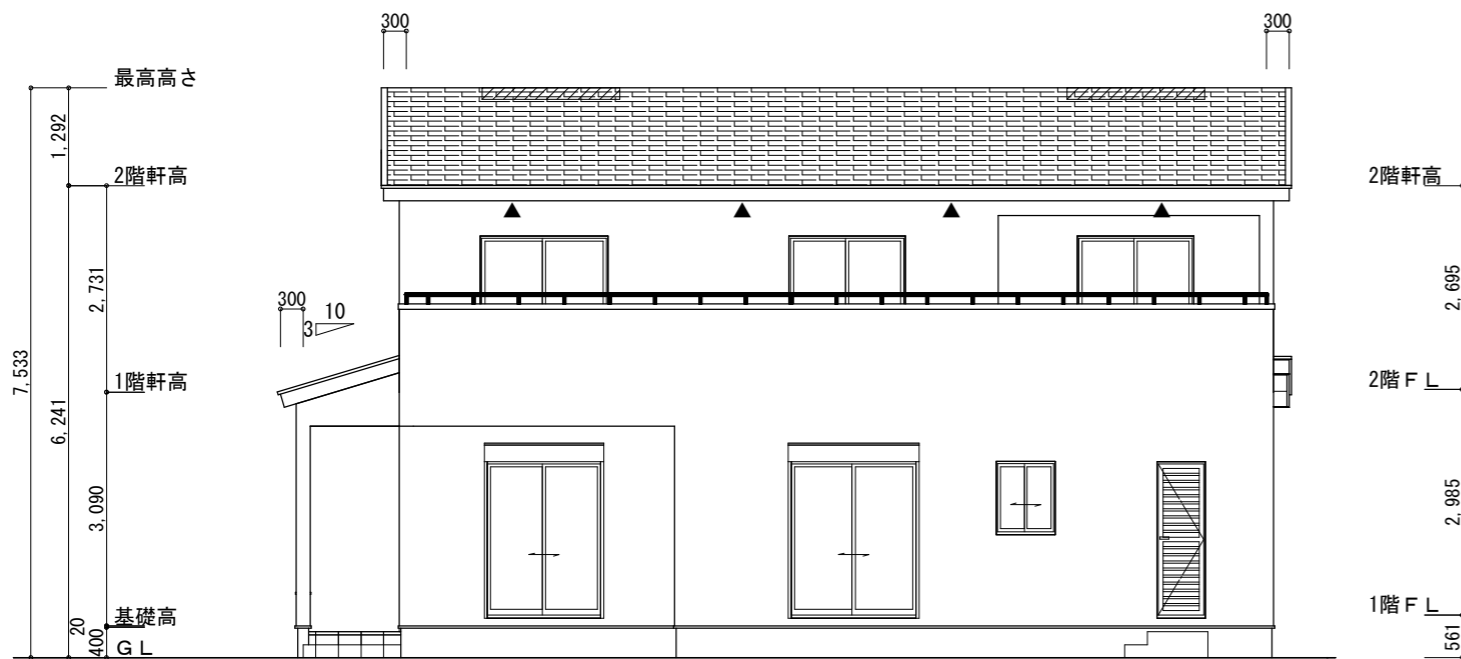
- * 凡例
- 煙式感知器
 - 熱式感知器
 - 換気扇(壁用)
 - 換気扇(天井用)
 - 給気口100φ
 - アンダーカット等
 - 管柱(105×105)
 - エアコン設置推奨場所
 - エアコン室外機設置推奨場所
- ※エアコンはお客様手配にて

※火気使用室内装
 天井: PB9.5+準不燃クロスQM9397~QM9497
 壁: PB12.5+準不燃クロスQM9397~QM9497

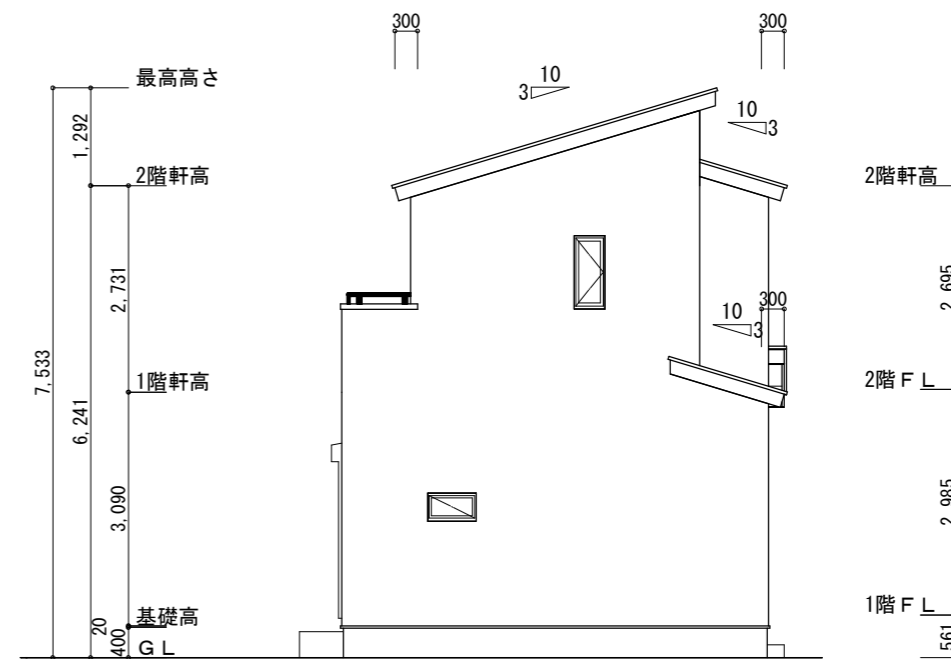
段数	15段
階高	2985
有効幅	W=780
蹴上	R=199.0
踏面	T=210.0
勾配	R×2+T=608.0 550≤608.0≤650 R/T=0.948×21/21 =19.91/21≤22/21
蹴込板	あり
蹴込	30mm
段鼻	あり 30mm

タイガ-EXハイパ-仕様
 床断熱材GPフォーム仕様

工事名	豊川市大崎町建売2期様邸新築工事	心建設株式会社一級建築士事務所	管理者	設計者	担当者	図面名	縮尺	No.
備考		一級建築士事務所 静岡県知事登録(3)第7498号 静岡県浜松市浜名区内野2987-1 一級 国土交通大臣登録 第344970号 織田 綾子 TEL:053-586-7337	日付	日付	日付	1階 平面図, 2階 平面図	1/100	2
					2026/04/06			



南側 立面図 S:1/100



東側 立面図 S:1/100

※小屋裏換気措置 (NBL 防火端部有孔板 8mm)
1枚あたりの有効開口面積: 0.00753㎡

▲: 有孔板位置を示す

※棟換気 (TOKO 片流れ棟用 2P)

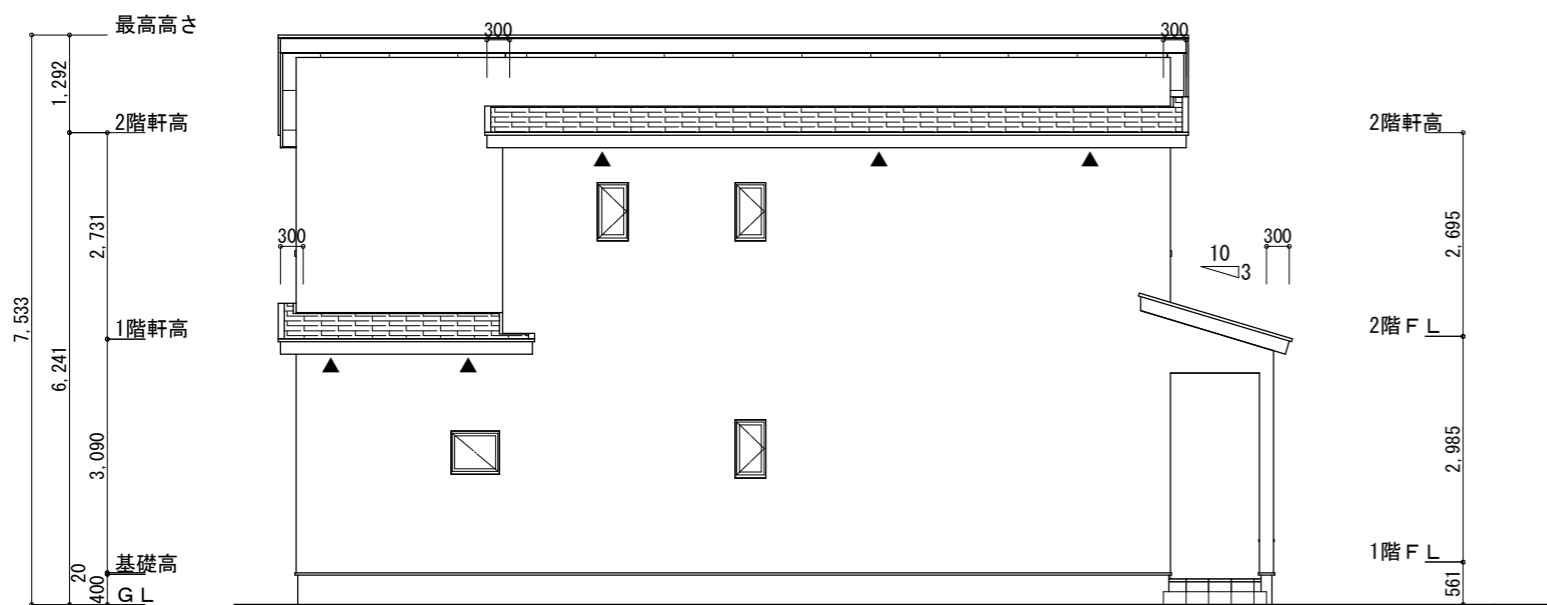
有孔換気面積 0.0156㎡/本

換気棟を示す

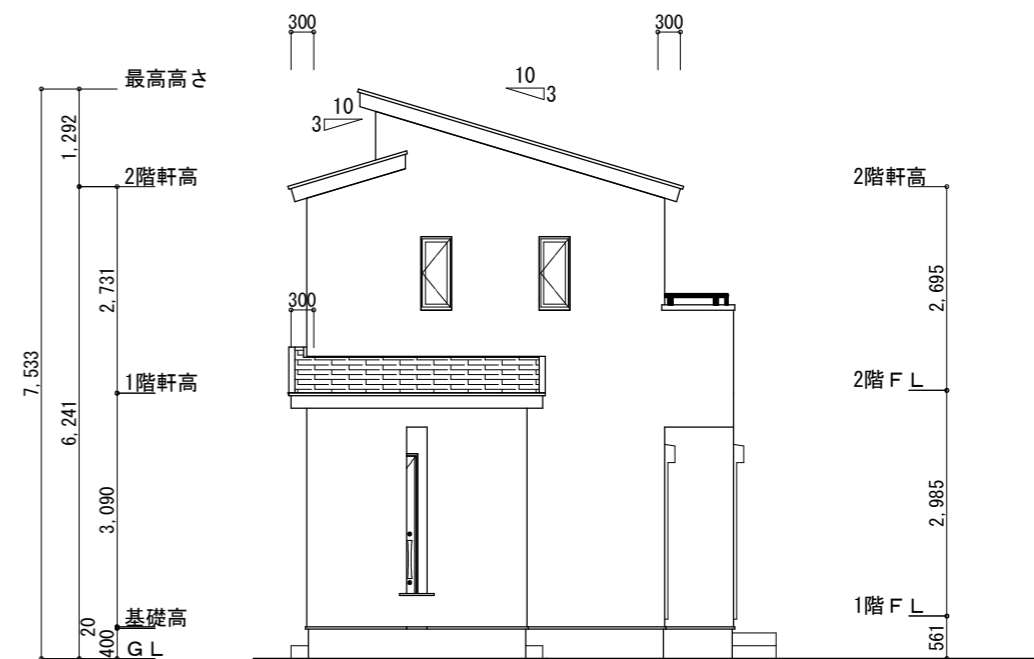
2階 吸気: $45.95\text{㎡} \times 1/900 = 0.0511\text{㎡}$
 $0.00753\text{㎡/枚} \times 7\text{枚} = 0.0527\text{㎡} > 0.0511\text{㎡} \therefore \text{OK}$

排気: $45.95\text{㎡} \times 1/1600 = 0.0288\text{㎡}$
 $0.0156\text{㎡/本} \times 2\text{本} = 0.0312\text{㎡} > 0.0288\text{㎡} \therefore \text{OK}$

下屋 吸排気: $2.48\text{㎡} \times 1/250 = 0.010\text{㎡}$
 $0.00753\text{㎡/枚} \times 2\text{枚} = 0.0150\text{㎡} > 0.010\text{㎡} \therefore \text{OK}$



北側 立面図 S:1/100



西側 立面図 S:1/100

工事名 豊川市大崎町建売2期様邸新築工事

備考

心建設株式会社一級建築士事務所

一級建築士事務所 静岡県知事登録 (3) 第7498号 静岡県浜松市浜名区内野2987-1
一級 国土交通大臣登録 第344970号 織田 綾子 TEL:053-586-7337

管理者

日付

設計者

日付

担当者

日付

2026/04/06

図面名

南側 立面図, 北側 立面図, 東側 立面図, 西側 立面図

縮尺

1/100

No.

3

まろせ

WS26-01128