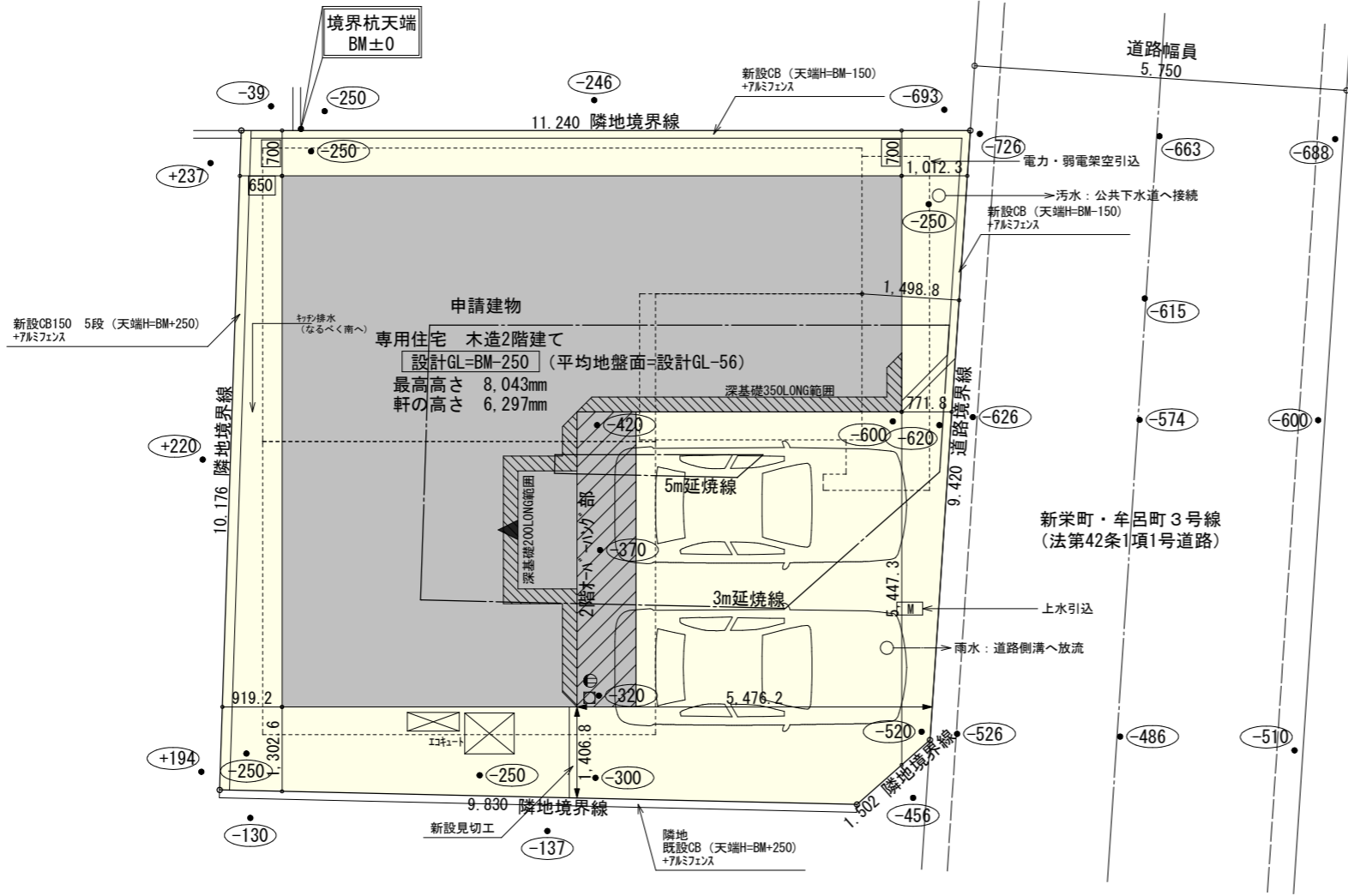
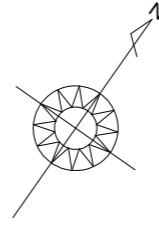


2階持ち出し有り！
配置追出し注意！



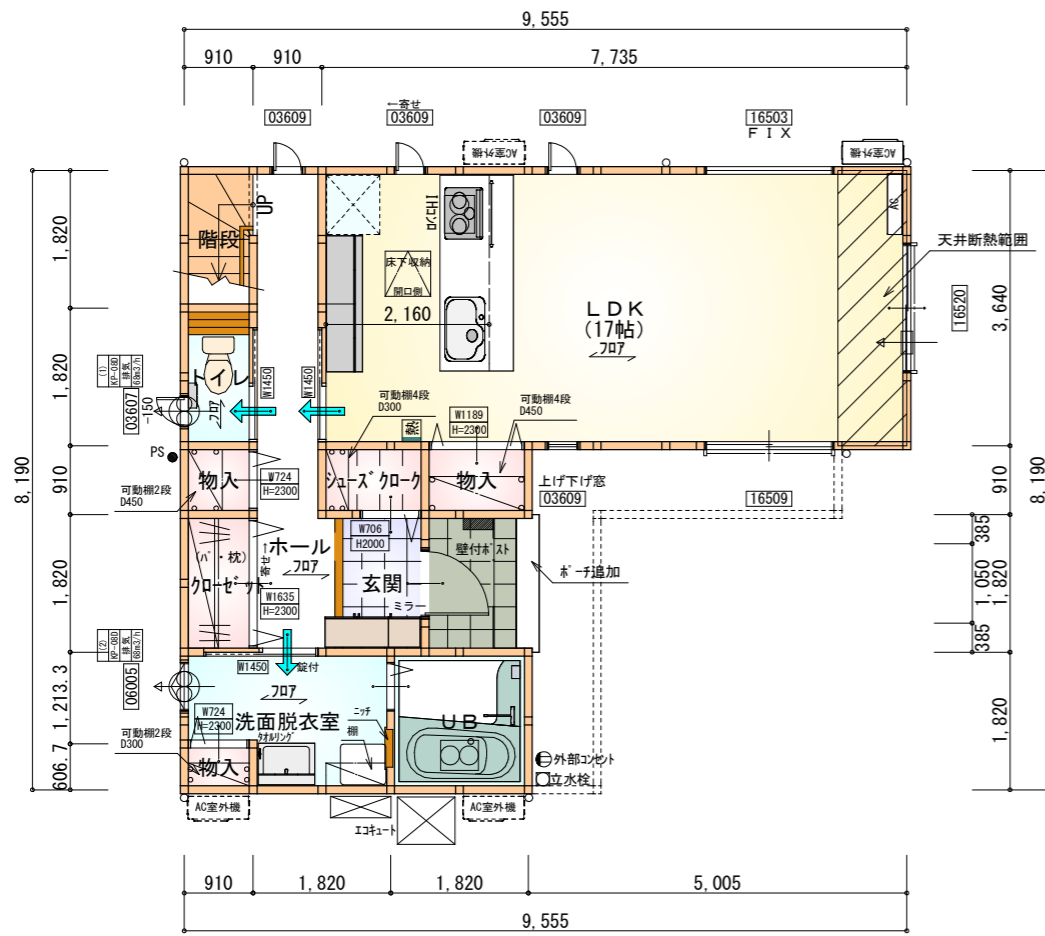
計画概要		
敷地概要	都市計画区域	都市計画区域内(市街化区域)
	用途地域	第2種中高層住居専用地域
	防火地域	指定なし
	指定建蔽率	60.00%
	指定容積率	200.00%
	高さ制限	なし
	高度地区	-
	日影規制	-
	外壁の後退	なし
	風致地区	指定なし
	その他の指定	なし

トータル面積表 (m ²)		
敷地面積		113.42
建築面積		59.62
床面積	1階	52.99
	2階	56.31
延床面積		109.30
建蔽率	$(59.62/113.42) \times 100$	52.57%
容積率	$(109.30/113.42) \times 100$	96.37%

- 道路斜線検討
 $(1498+5750) \times 1.25 = 9060$
 $9060\text{mm} - \text{道路との高低差}365\text{mm} = 8695\text{mm}$
 建物高さ: $7987\text{mm} < 8695\text{mm} \therefore \text{OK}$
 - 隣地斜線: 明らかに適法
 - 平均地盤面: 立面図にて算出
 - 汚水: 公共下水道へ接続
 - 雨水: 道路側溝へ放流
- ※盛土規制法の許可対象となる工事無し

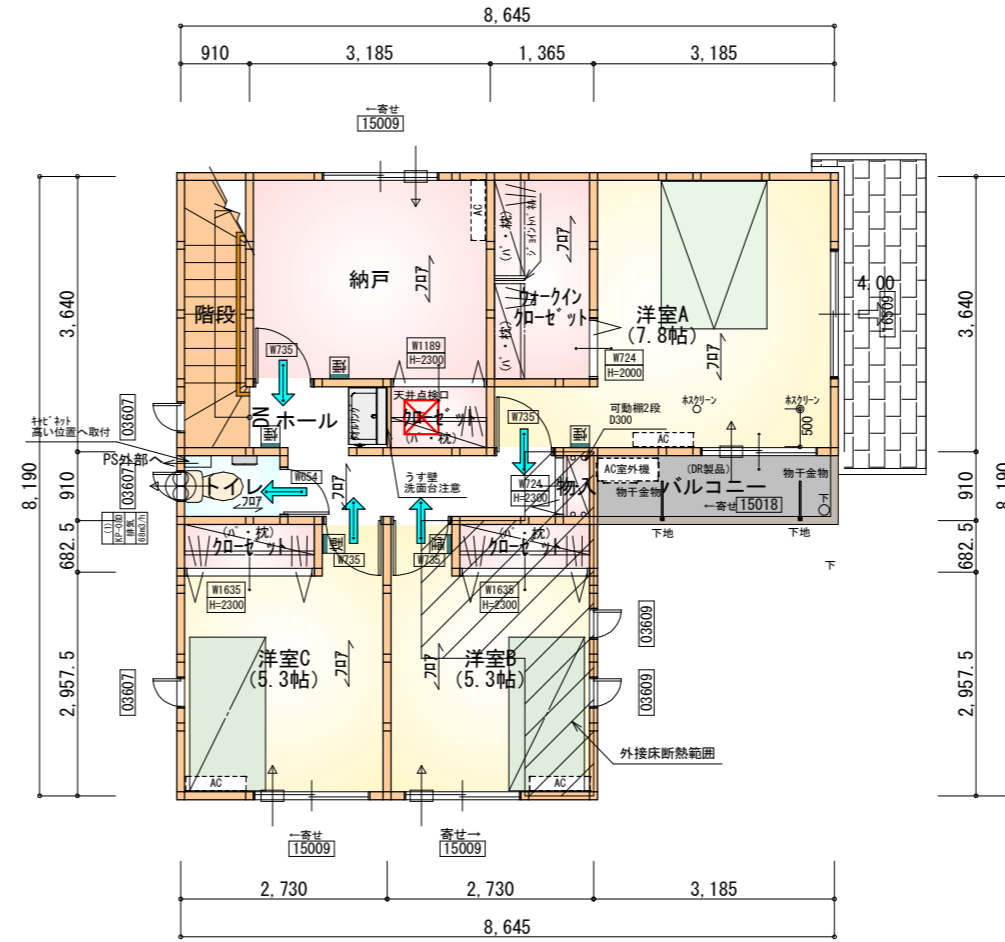
配置図 S:1/100

工事名	豊橋市新栄町建売様邸新築工事	管理者	心建設株式会社一級建築士事務所	設計者	日付	担当者	日付	図面名	配置図	縮尺	1/100	No.	1
備考		日付	日付	日付	2026/04/23								



1階 平面図 S:1/100

部屋名	面積	m ² (帖)
UB	3.312	(2.0)
洗面脱衣室	4.417	(2.7)
シューズクローク	1.242	(0.8)
物入	1.242	(0.8)
LDK	28.155	(17.0)
クローゼット	1.656	(1.0)
トイレ	1.656	(1.0)
階段	1.656	(1.0)
玄関	2.070	(1.3)
ホール	6.211	(3.8)
物入	0.828	(0.5)
物入	0.552	(0.3)
合計	52.99	(32.2)



2階 平面図 S:1/100

部屋名	面積	m ² (帖)
階段	3.312	(2.0)
クローゼット	1.242	(0.8)
トイレ	1.242	(0.8)
物入	0.414	(0.3)
クローゼット	1.242	(0.8)
洋室A	12.836	(7.8)
ウォークインクローゼット	3.726	(2.3)
ホール	4.969	(3.0)
納戸	8.695	(5.3)
洋室B	8.695	(5.3)
洋室C	8.695	(5.3)
合計	56.31	(34.5)

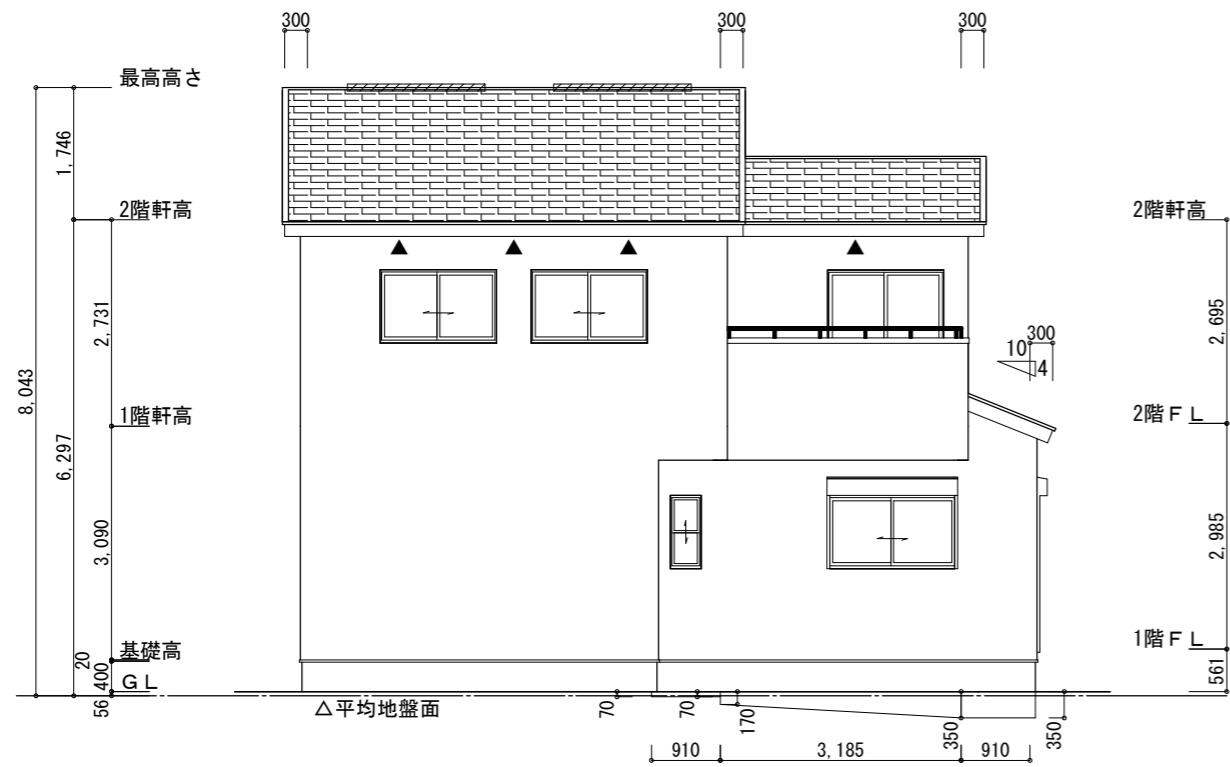
タイガ-EXハイパ-仕様

床断熱材GPフォーム仕様

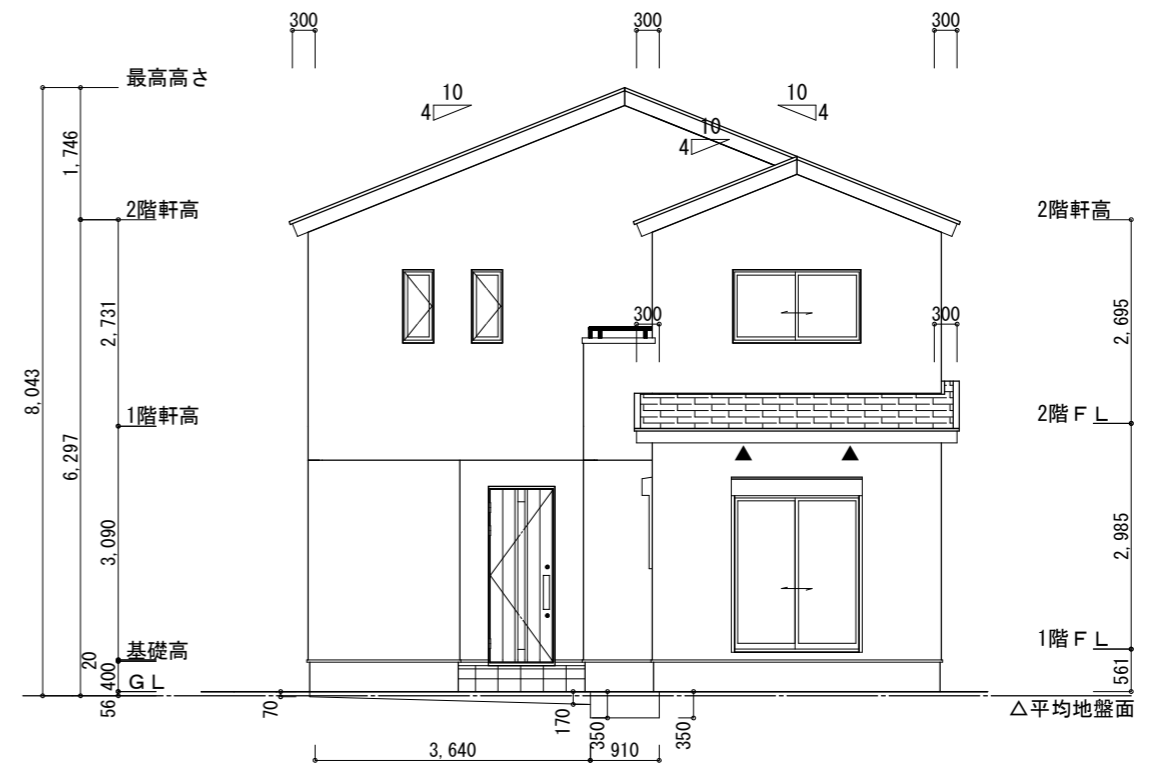
- * 凡例
- 煙式感知器
 - 換気扇(壁用)
 - 換気扇(天井用)
 - 給気口100φ
 - アンダーカット等
 - 管柱(105×105)
 - I7コン設置推奨場所
 - I7コン室外機設置推奨場所
- ※I7コンはお客様手配にて

※火気使用室内装
 天井: PB9.5+準不燃クロスQM9397~QM9497
 壁: PB12.5+準不燃クロスQM9397~QM9497

段数	15段
階高	2985
有効幅	W=780
蹴上	R=199.0
踏面	T=210.0
勾配	R×2+T=608.0 550≤608.0≤650 R/T=0.948×21/21 =19.91/21≤22/21
蹴込板	あり
蹴込	30mm
段鼻	あり 30mm



南側立面図 S:1/100

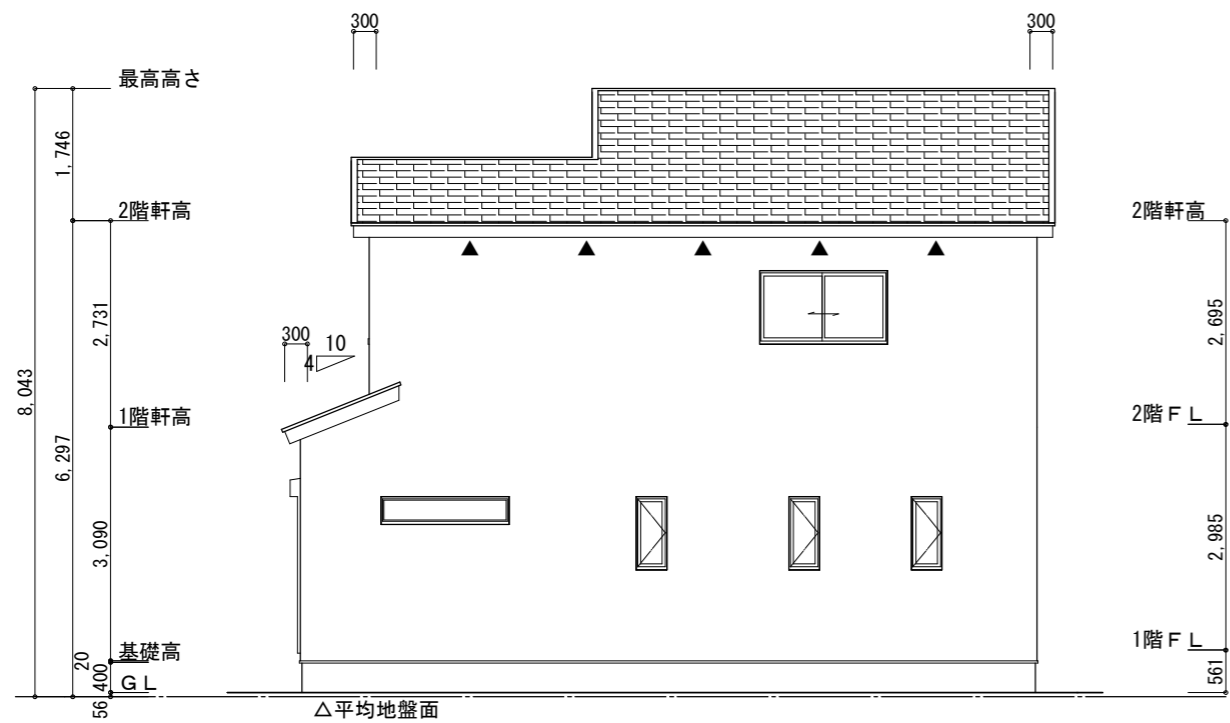


東側立面図 S:1/100

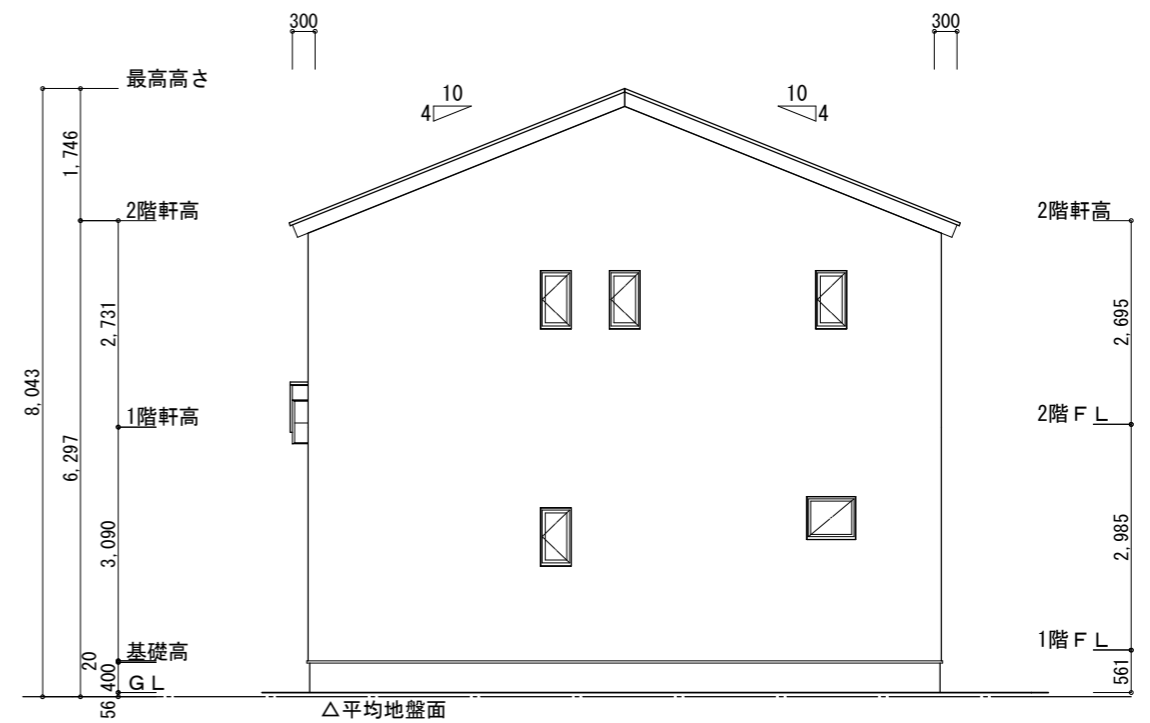
※平均地盤の算定
 南面: $0.07 \times 0.91 = 0.0637$
 $(0.35 + 0.17) \times 3.185 / 2 = 0.8281$
 $0.35 \times 0.91 = 0.3185$
 東面: $(0.17 + 0.07) \times 3.64 / 2 = 0.4368$
 $0.35 \times 0.91 = 0.3185$
 $1.9656 / 35.49 = 0.055384$
 ∴平均地盤=設計GL-56

※小屋裏換気措置 (NBL 防火端部有孔板 8mm)
 1枚あたりの有効開口面積: 0.00753m^2
 ▲: 有孔板位置を示す
 ※棟換気 (TOKO S型換気棟 2P)
 有孔換気面積 $0.0340\text{m}^2/\text{本}$
 ▨: 換気棟を示す

2階 吸気: $56.31\text{m}^2 \times 1/900 = 0.0626\text{m}^2$
 $0.00753\text{m}^2/\text{枚} \times 9\text{枚} = 0.0677\text{m}^2 > 0.0626\text{m}^2 \therefore \text{OK}$
 排気: $56.31\text{m}^2 \times 1/1600 = 0.0352\text{m}^2$
 $0.0340\text{m}^2/\text{本} \times 2\text{本} = 0.0680\text{m}^2 > 0.0352\text{m}^2 \therefore \text{OK}$
 下屋 吸排気: $3.31\text{m}^2 \times 1/250 = 0.0133\text{m}^2$
 $0.00753\text{m}^2/\text{枚} \times 2\text{枚} = 0.0150\text{m}^2 > 0.0133\text{m}^2 \therefore \text{OK}$



北側立面図 S:1/100



西側立面図 S:1/100

工事名 豊橋市新栄町建売様邸新築工事
 備考

心建設株式会社一級建築士事務所
 一級建築士事務所 静岡県知事登録 (3) 第7498号 静岡県浜松市浜名区内野2987-1
 一級 国土交通大臣登録 第344970号 織田 綾子 TEL:053-586-7337

管理者 設計者 担当者
 日付 日付 日付
 2026/04/23

図面名 南側立面図, 北側立面図, 東側立面図, 西側立面図

縮尺 1/100

No. 3
 まちぞい