

凡例

⊗	汚水枡
○	雨水枡
—	汚水管 100 VU管
- - -	雨水管 100 VU管

凡例

● ±0	現況レベル
□ 計画 +100	敷地内
□ 現況 +3	現況レベル・計画レベル

計画概要

敷地概要	都市計画区域	都市計画区域内(市街化調整区域)
用途地域	指定なし	指定なし
防火地域	指定なし	指定なし
指定建蔽率	60.00%	指定なし
指定容積率	200.00%	指定なし
高さ制限	なし	なし
高度地区	-	-
日影規制	-	-
外壁の後退	なし	なし
風致地区	指定なし	指定なし
その他の指定	なし	なし

トータル面積表 (m<sup>2</sup>)

項目	面積 (m <sup>2</sup> )	率 (%)
敷地面積	172.03	
建築面積	62.10	
床面積 1階	58.38	
2階	45.95	
延床面積	104.33	
建蔽率	(62.10/172.03) × 100	36.10%
容積率	(104.33/172.03) × 100	60.65%

道路斜線・隣地斜線：明らかに適法  
 平均地盤面：立面図にて算出  
 汚水：公共下水道へ接続  
 雨水：道路側溝へ放流  
 盛土規制法の許可対象となる工事無し

配置図 S:1/100

タイガ-EXH18-仕様

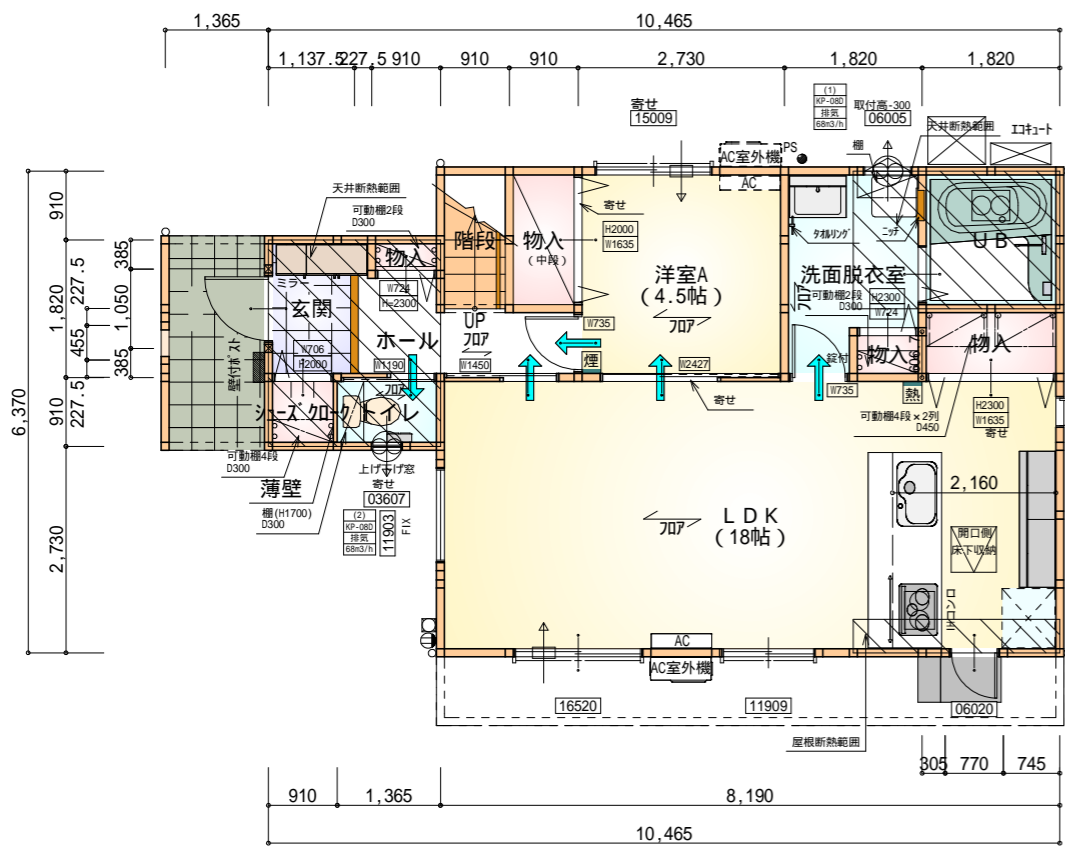
床断熱材GPフォーム仕様

\* 凡例

- 煙式感知器
  - 換気扇(壁用)
  - 換気扇(天井用)
  - 給気口100
  - アンダーカット等
  - 管柱(105x105)
  - エアコン設置推奨場所
  - エアコン室外機設置推奨場所
- エアコンはお客様手配にて

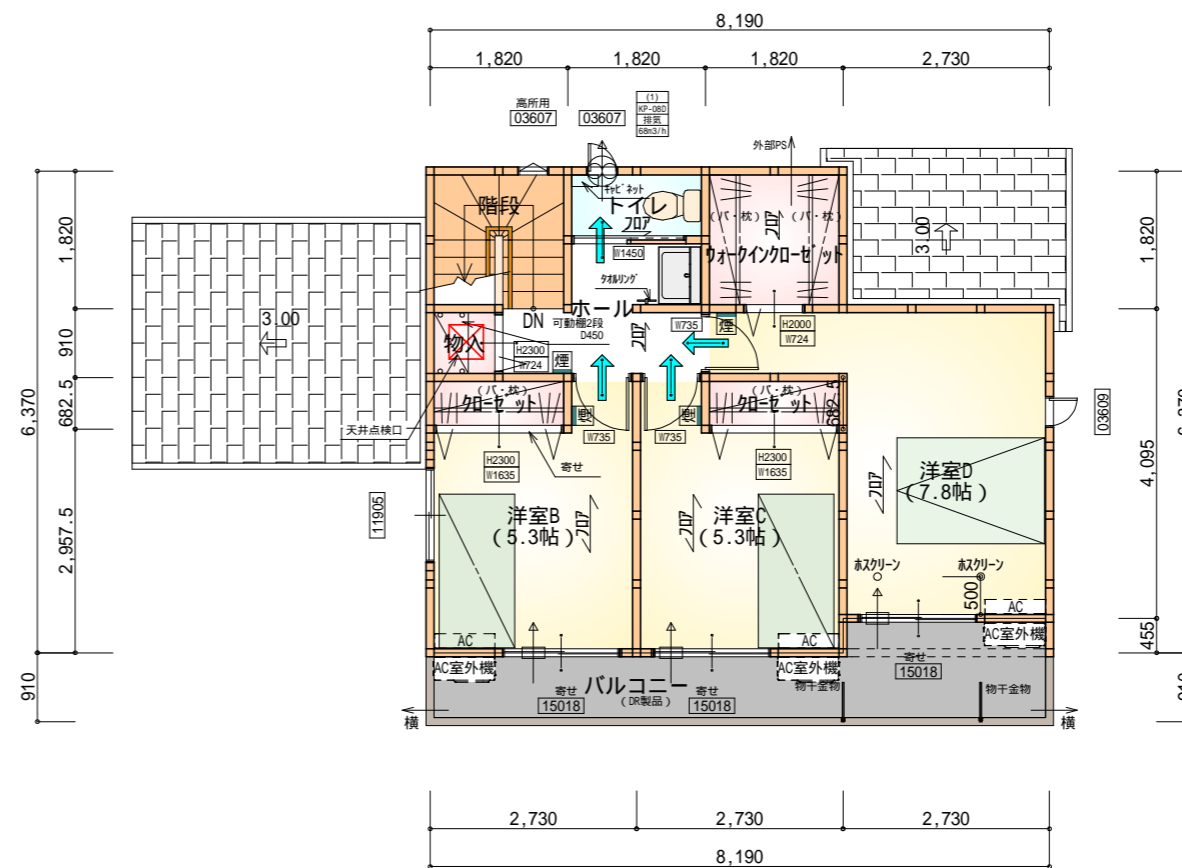
火気使用室内装  
 天井: PB9.5+準不燃クロスQM9397~QM9497  
 壁: PB12.5+準不燃クロスQM9397~QM9497

段数	15段
階高	2985
有効幅	W=780
蹴上	R=199.0
踏面	T=210.0
勾配	R × 2 + T = 608.0
	550 608.0 650
	R / T = 0.948 × 21 / 21 = 19.91 / 21 22 / 21
蹴込板	あり
蹴込	30mm
段鼻	あり 30mm



部屋名	面積	m <sup>2</sup> (帖)
階段	1.656	(1.0)
UB	3.312	(2.0)
物入	1.656	(1.0)
物入	0.552	(0.3)
洗面脱衣室	4.417	(2.7)
洋室A	7.453	(4.5)
物入	0.414	(0.3)
トイレ	1.242	(0.8)
シューズクロー	0.828	(0.5)
ホール	3.312	(2.0)
物入	1.656	(1.0)
LDK	29.812	(18.0)
玄関	2.070	(1.3)
合計	58.38	(35.4)

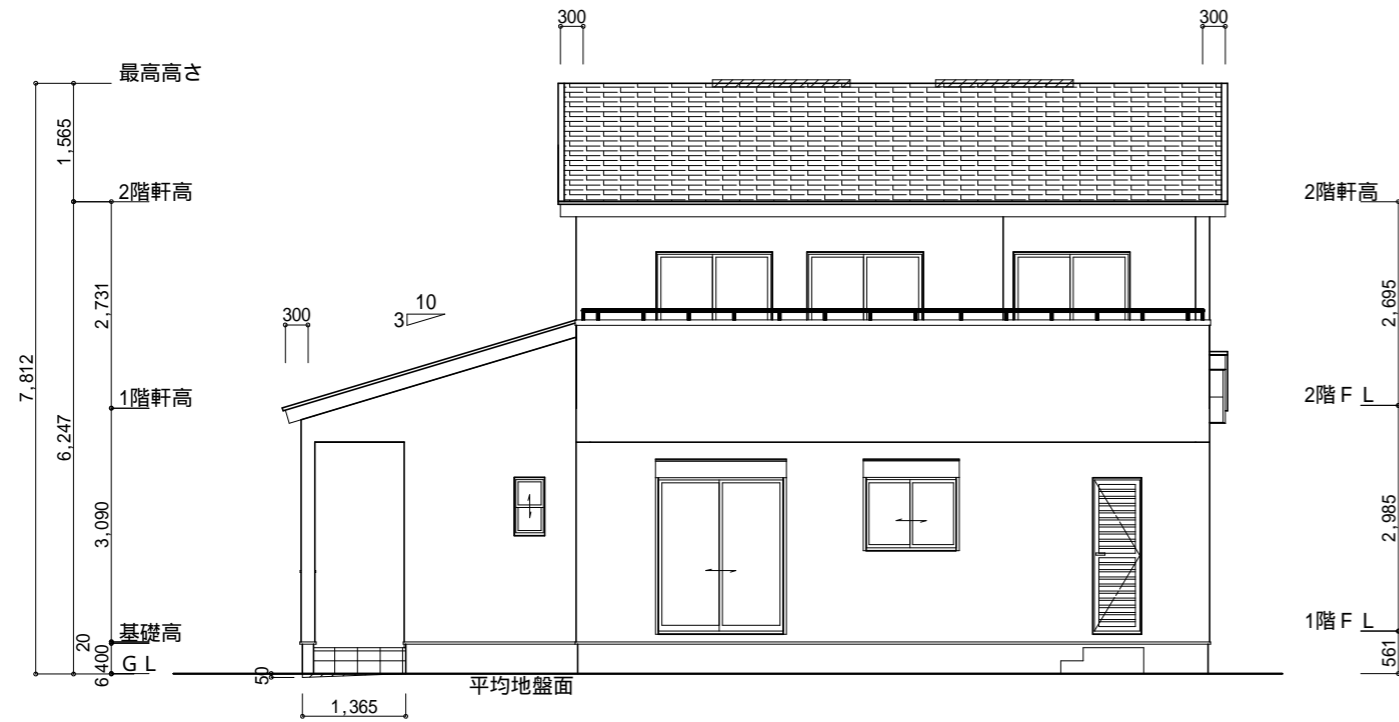
1階 平面図 S:1/100



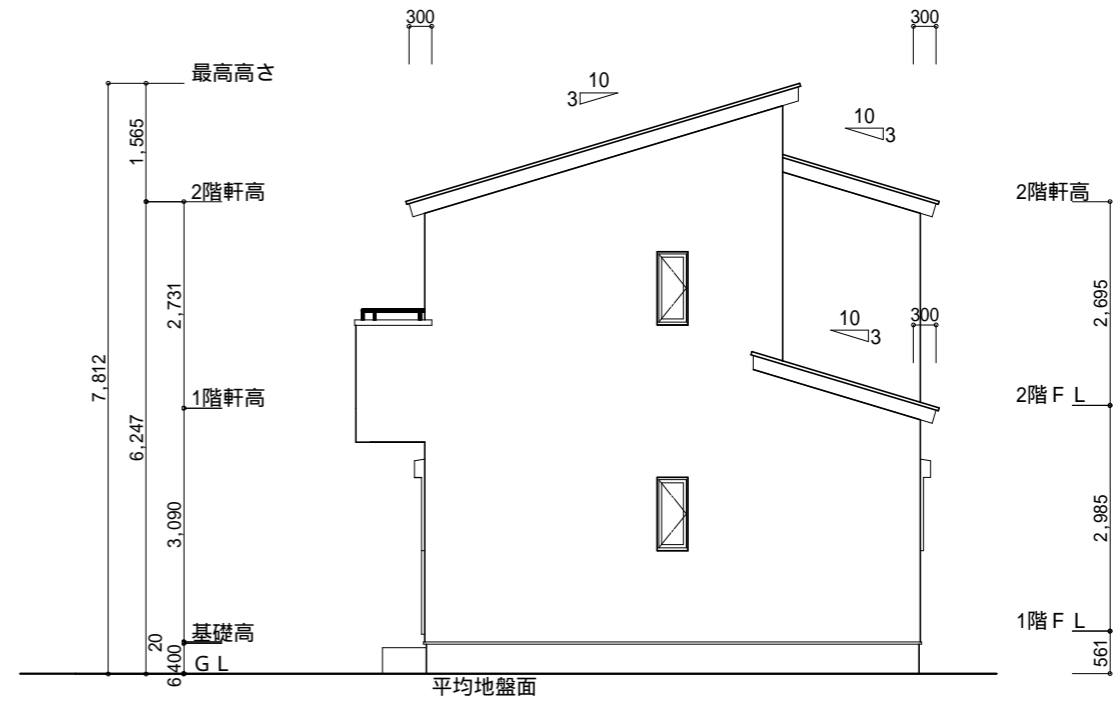
部屋名	面積	m <sup>2</sup> (帖)
ウォークインクローゼット	3.312	(2.0)
ホール	4.141	(2.5)
クローゼット	1.242	(0.8)
トイレ	1.656	(1.0)
物入	0.828	(0.5)
階段	3.312	(2.0)
洋室C	8.695	(5.3)
洋室D	12.836	(7.8)
洋室B	8.695	(5.3)
クローゼット	1.242	(0.8)
合計	45.95	(28.0)

2階 平面図 S:1/100

工事名	豊川市一宮町建売3期様邸新築工事	管理者	日付	設計者	日付	担当者	日付	図面名	1階 平面図, 2階 平面図	縮尺	1/100	No.	2
備考		心建設株式会社一級建築士事務所		一級建築士事務所 静岡県知事登録(3)第7498号 静岡県浜松市浜名区内野2987-1		一級 国土交通大臣登録 第344970号 織田 綾子		2026/05/21					

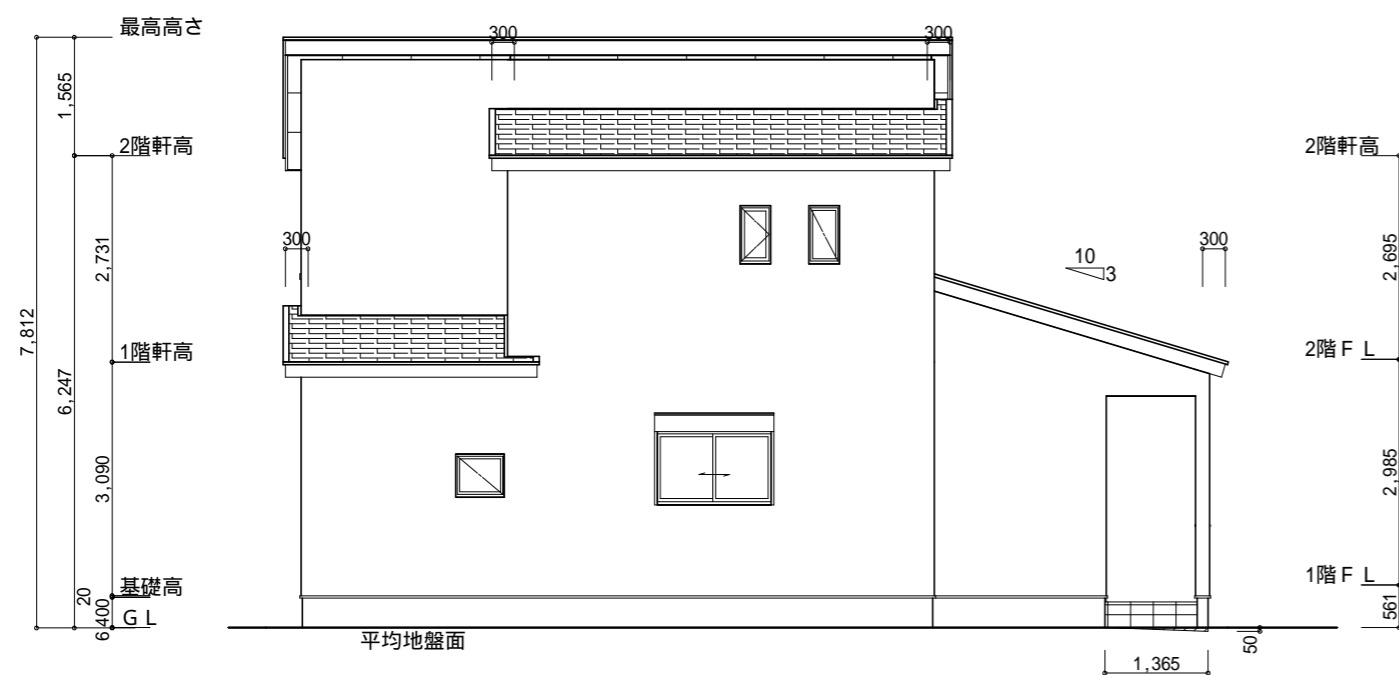


南側 立面図 S:1/100

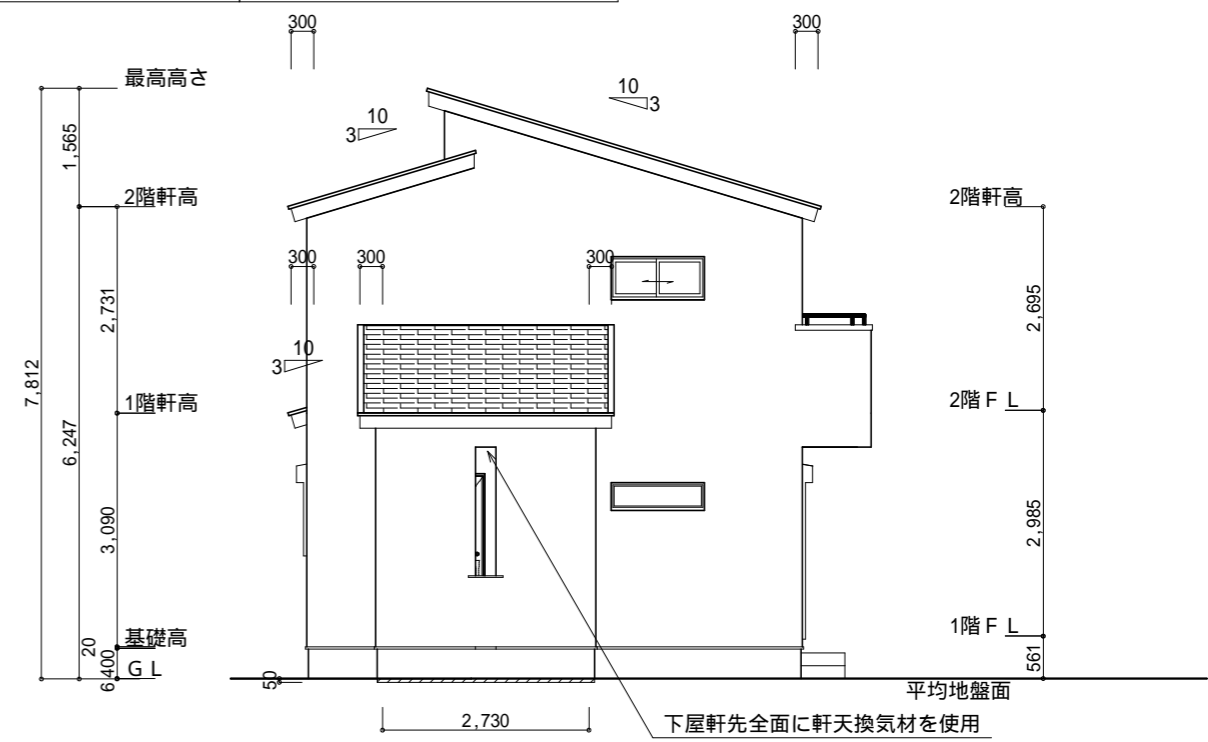


東側 立面図 S:1/100

<p>小屋裏換気措置 (NBL 防火端部有孔板 8mm) 1枚あたりの有効開口面積: 0.00753m<sup>2</sup> : 有孔板位置を示す</p> <p>棟換気 (TOKO 片流れ棟用 2P) 有孔換気面積 0.0156m<sup>2</sup>/本 : 換気棟を示す</p> <p>小屋裏換気措置 (城東 軒天換気材: FV-N0826KF-L27) 有効換気面積: 0.01505m<sup>2</sup>/m : 換気材位置を示す</p>	<p>2階 吸気: 45.95m<sup>2</sup> × 1/900 0.0511m<sup>2</sup> 0.00753m<sup>2</sup>/枚 × 7枚 = 0.0527m<sup>2</sup> &gt; 0.0511m<sup>2</sup> OK</p> <p>排気: 45.95m<sup>2</sup> × 1/1600 0.0288m<sup>2</sup> 0.0156m<sup>2</sup>/本 × 2本 = 0.0312m<sup>2</sup> &gt; 0.0288m<sup>2</sup> OK</p> <p>下屋 吸排気: 4.96m<sup>2</sup> × 1/250 0.0199m<sup>2</sup> 0.00753m<sup>2</sup>/枚 × 3枚 = 0.0225m<sup>2</sup> &gt; 0.0199m<sup>2</sup> OK</p> <p>下屋 吸排気: 6.21m<sup>2</sup> × 1/250 0.0249m<sup>2</sup> 0.01505m<sup>2</sup>/m × 2.7m = 0.040635m<sup>2</sup> &gt; 0.0249m<sup>2</sup> OK</p>	<p>平均地盤の算定 南面: 0.05 × 1.365 / 2 = 0.034125 北面: 0.05 × 1.365 / 2 = 0.034125 西面: 0.05 × 2.73 = 0.1365</p> <p>0.20475 / 36.4 = 0.005625</p> <p>平均地盤=設計GL-6</p>
---	--	---



北側 立面図 S:1/100



西側 立面図 S:1/100

<p>工事名 豊川市一宮町建売3期様邸新築工事</p> <p>備考</p>	<p>心建設株式会社一級建築士事務所</p> <p>一級建築士事務所 静岡県知事登録(3)第7498号 静岡県浜松市浜名区内野2987-1 一級 国土交通大臣登録 第344970号 織田 綾子 TEL:053-586-7337</p>	<p>管理者 日付</p>	<p>設計者 日付</p>	<p>担当者 日付 2026/05/21</p>	<p>図面名 南側 立面図, 北側 立面図, 東側 立面図, 西側 立面図</p>	<p>縮尺 1/100</p>	<p>No. 3</p>
---------------------------------------	---	---------------	---------------	------------------------------	---	-----------------	--------------