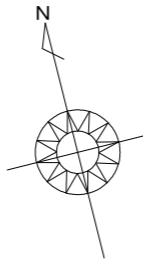


太陽光あり



計画概要		
敷地概要	都市計画区域	都市計画区域内(市街化区域)
	用途地域	準工業地域
	防火地域	指定なし
	指定建蔽率	70.00% (角地緩和)
	指定容積率	200.00%

トータル面積表 (m ²)		
敷地面積		82.06
建築面積		51.34
床面積	1階	51.34
	2階	47.20
	3階	38.92
延床面積		137.46
建蔽率	(51.34/82.06) × 100	62.57%
容積率	(137.46/82.06) × 100	167.52%

うち車庫 : 24.84m²

うち車庫 : 24.84m²
<70% (角地緩和)

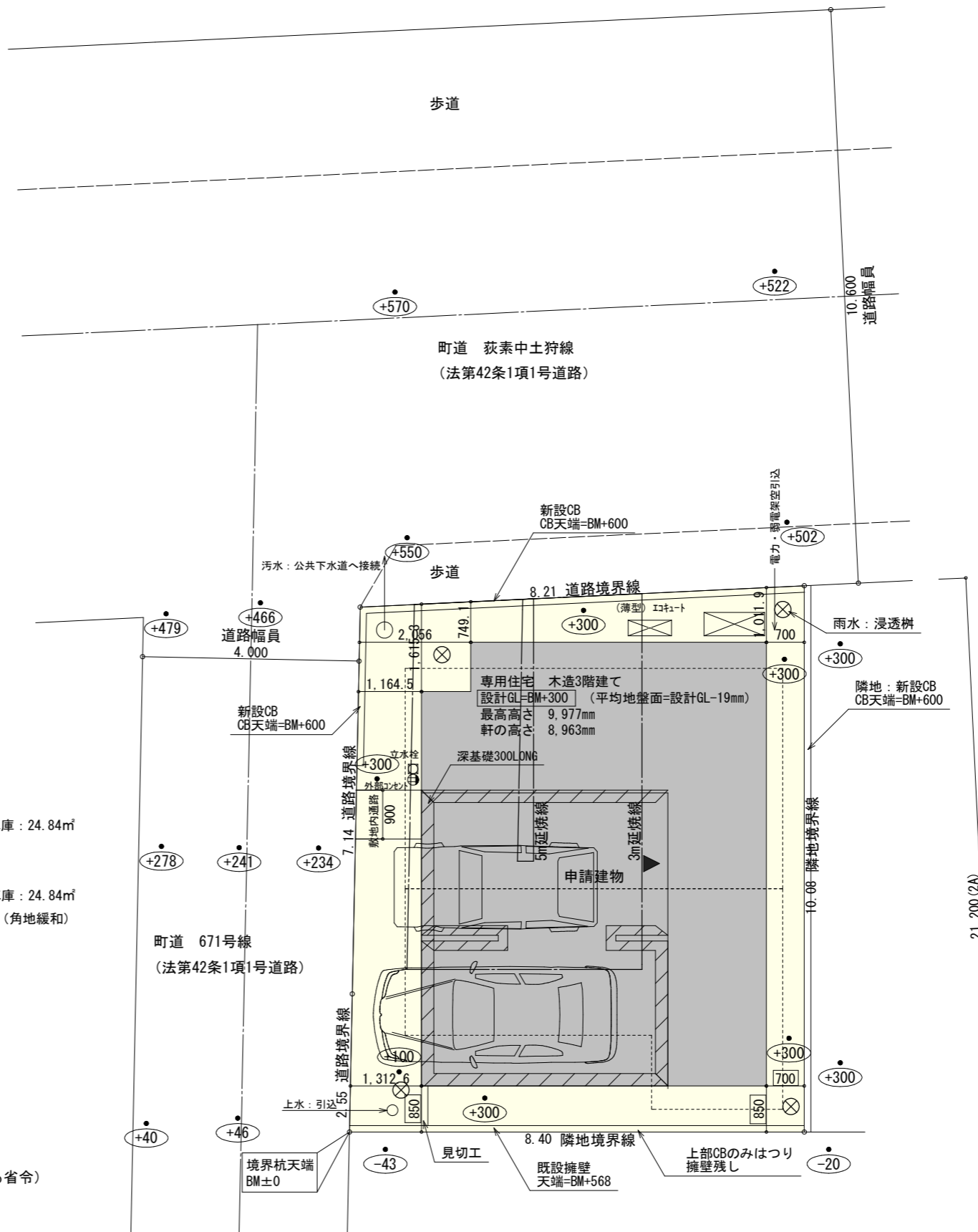
- 道路斜線検討 (2A緩和) : 明らかに適法
- 隣地斜線 : 明らかに適法
- 平均地盤面 : 立面図にて算出
- 雨水 : 浸透樹
- 汚水 : 公共下水道へ接続

※盛土規制法の許可対象となる工事無し

※給湯器の取り付けは、H12建設省告示第1388号による。

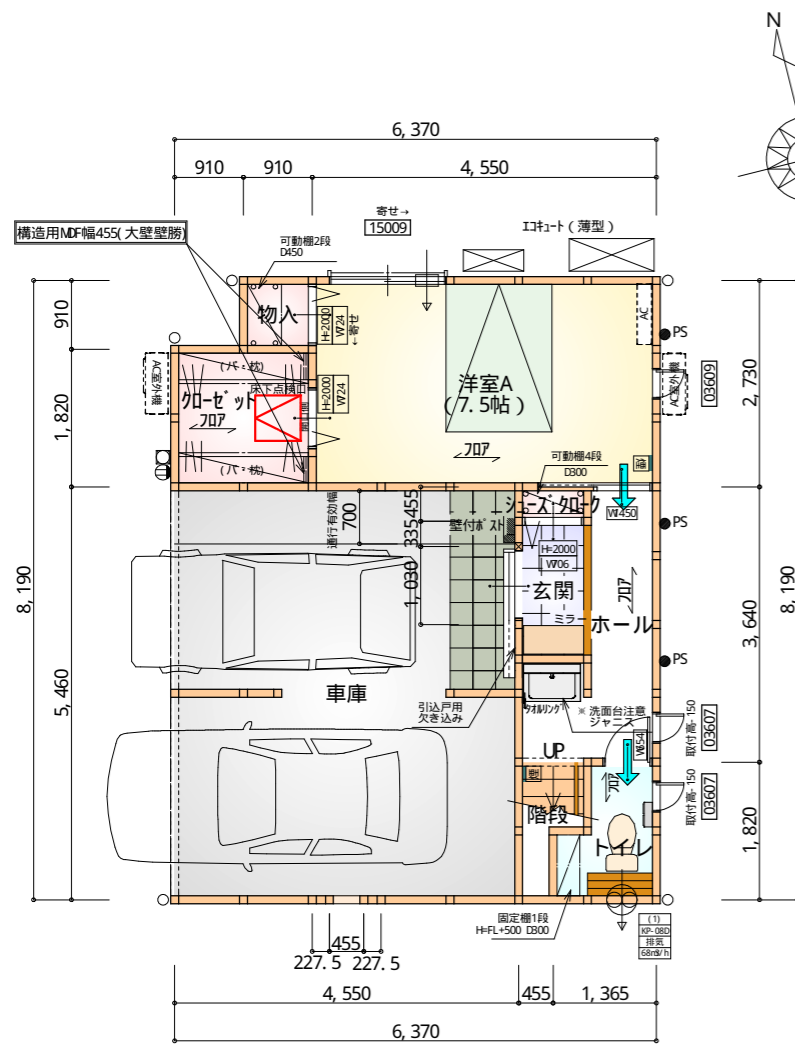
※電気設備は、電気技術基準に関する省令に定める工法により設ける。

(法32条、電気事業法39条第1項、電気設備に関する技術基準を定める省令)



配置図 S:1/100

工事名 駿東郡長泉町下土狩建売西棟様邸新築工事	心建設株式会社一級建築士事務所 一級建築士事務所 静岡県知事登録 (3) 第7498号 静岡県浜松市浜名区内野2987-1 一級 国土交通大臣登録 第344970号 織田 綾子 TEL:053-586-7337	管理者	設計者	担当者	図面名 配置図	縮尺 1/100	No. 1
		日付	日付 2026/05/28	日付			

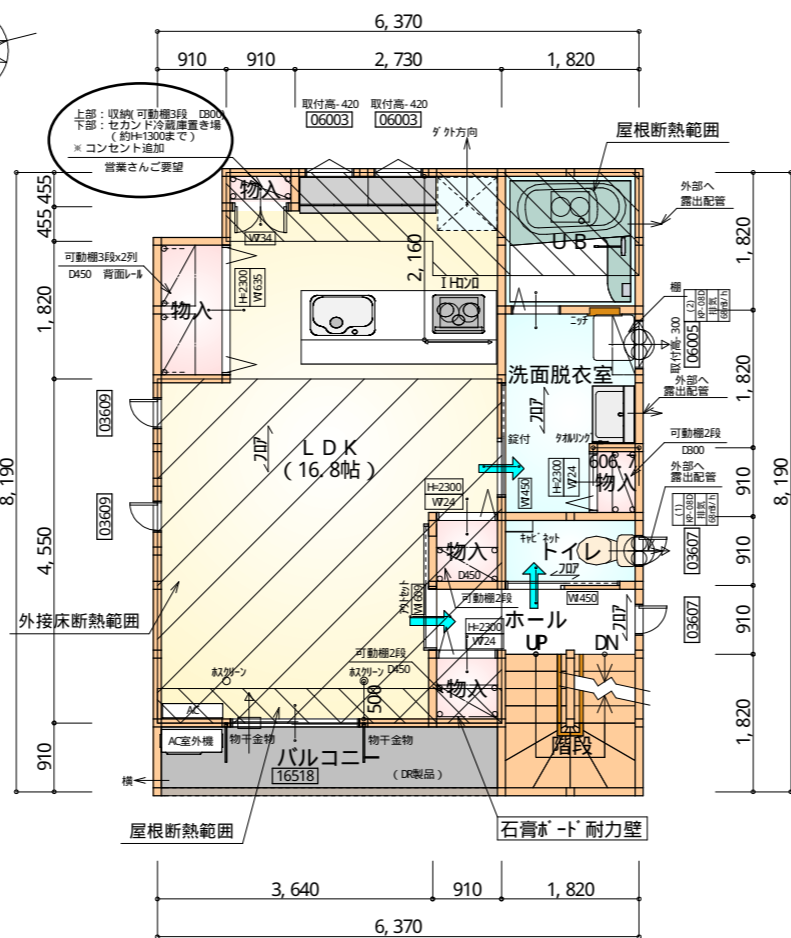


※ 令第125条における居室から屋外への出口までの歩行距離明らかに適合

部屋名	面積	m ² (帖)
物入	0.828	(0.5)
車庫	24.843	(15.0)
洋室A	12.422	(7.5)
シューズ'加'ク	0.414	(0.3)
玄関	1.656	(1.0)
ホール	4.555	(2.8)
トイレ	2.070	(1.3)
階段	1.242	(0.8)
加'ゼ'ット	3.312	(2.0)
合計	51.34	(31.2)

※ 構造用MDF：2ヶ所

1階 平面図 S: 1/100

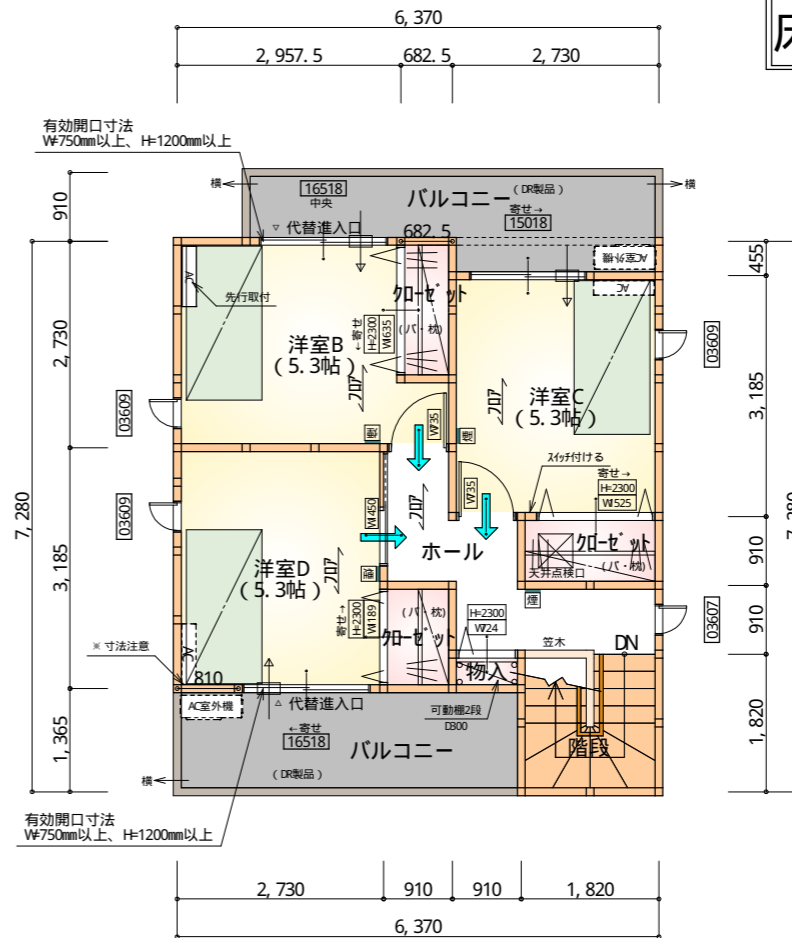


※ 令第120条における居室から階段までの歩行距離明らかに適合

部屋名	面積	m ² (帖)
UB	3.312	(2.0)
物入	0.552	(0.3)
洗面脱衣室	4.417	(2.7)
トイレ	1.656	(1.0)
階段	3.312	(2.0)
ホール	2.484	(1.5)
物入	0.828	(0.5)
物入	0.828	(0.5)
物入	1.656	(1.0)
物入	0.414	(0.3)
LDK	27.741	(16.8)
合計	47.20	(28.6)

※ 石膏ボード耐力壁：1ヶ所

2階 平面図 S: 1/100



※ 令第120条における居室から階段までの歩行距離明らかに適合

部屋名	面積	m ² (帖)
階段	3.312	(2.0)
加'ゼ'ット	1.656	(1.0)
物入	0.414	(0.3)
ホール	4.969	(3.0)
洋室C	8.695	(5.3)
洋室B	8.695	(5.3)
加'ゼ'ット	1.242	(0.8)
洋室D	8.695	(5.3)
加'ゼ'ット	1.242	(0.8)
合計	38.92	(23.8)

3階 平面図 S: 1/100

床断熱材Gフォーム仕様

タカEXIIII仕様

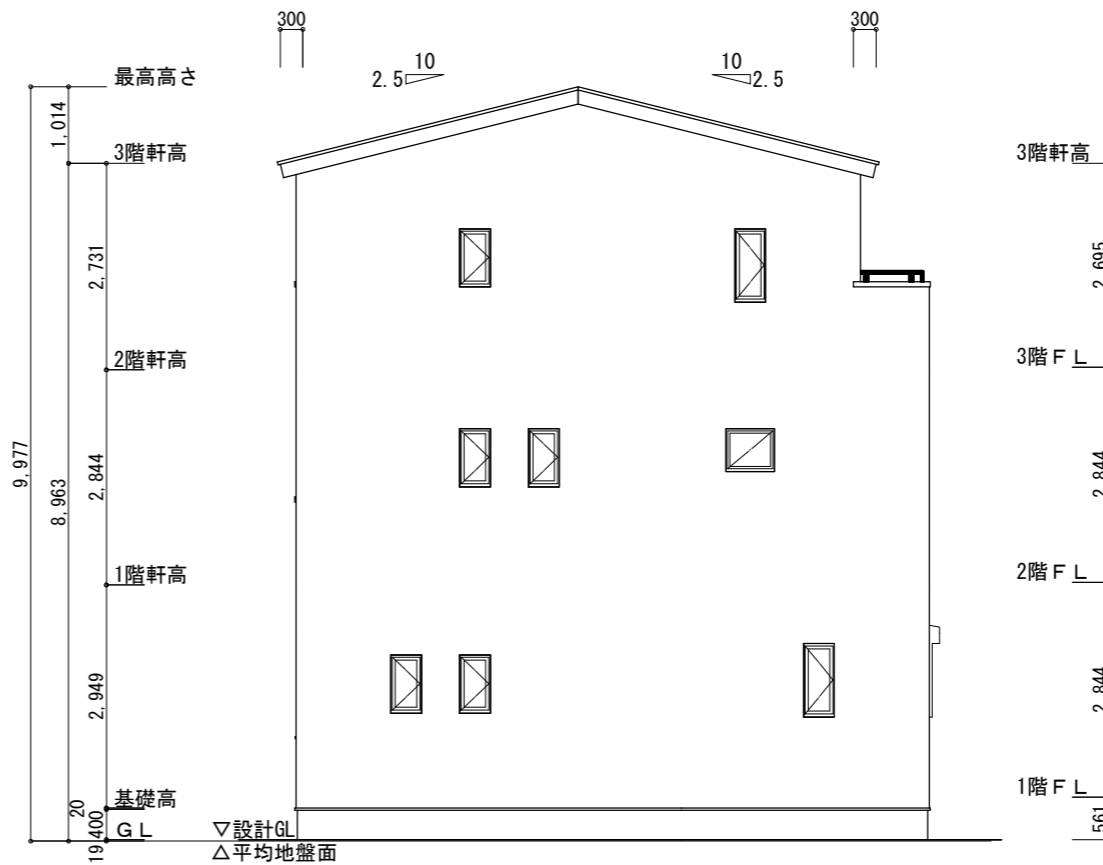
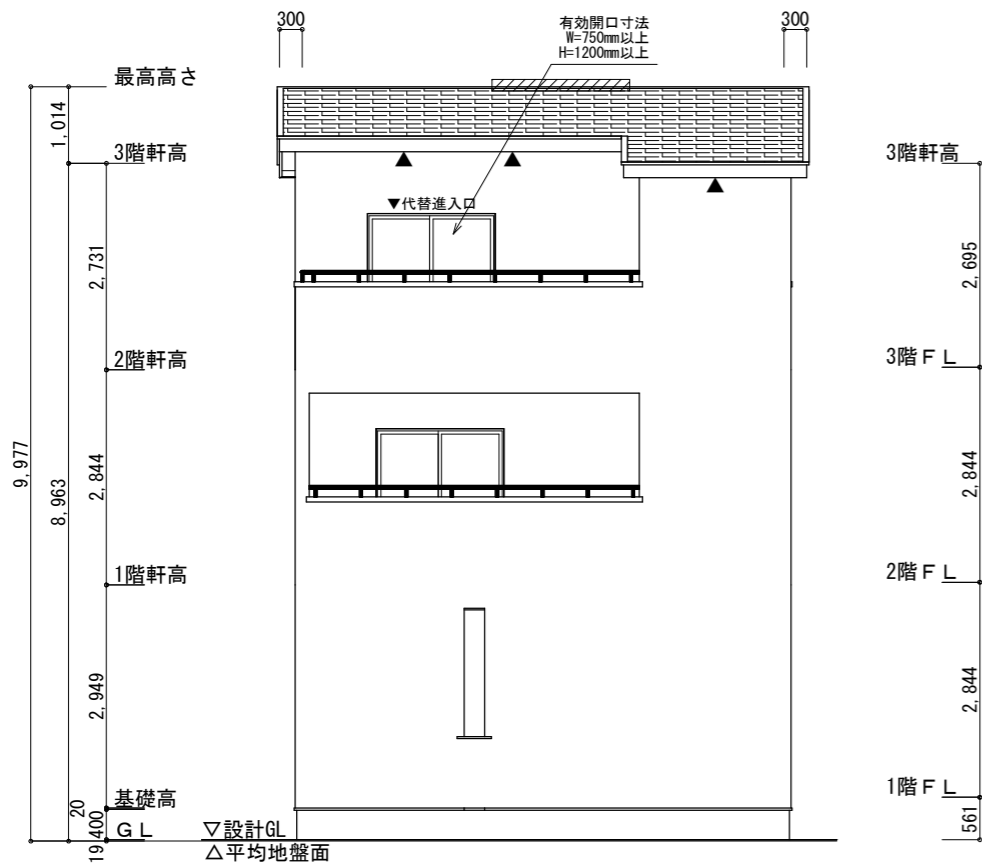
* 凡例

- 煙式感知器
 - 換気扇(壁用)
 - 換気扇(天井用)
 - 給気口100φ
 - アンダーカット等
 - 管柱(105x105)
 - エアコン設置推奨場所
 - エアコン室外機設置推奨場所
- ※ エアコンはお客様手配にて

※ 火気使用室・避難通路内装
(1階玄関、1・2・3階ホ-ル、LDK、階段)内装
天井：PB9.5+準不燃クロスQM397~QM497
壁：PB12.5+準不燃クロスQM397~QM497

※ 車庫内装
天井：準不燃材料
壁：準不燃材料

段数	15段
階高	2844
有効幅	W=780
蹴上	R=189.6
踏面	T=210.0
勾配	$R \times 2 + T = 589.2$ $550 \leq 589.2 \leq 650$ $R / T = 0.903 \times 21 / 21$ $= 18.97 / 21 \leq 22 / 21$
踏込板	あり
踏込	30mm
段鼻	あり 30mm



2.5寸 ルーフィング注意

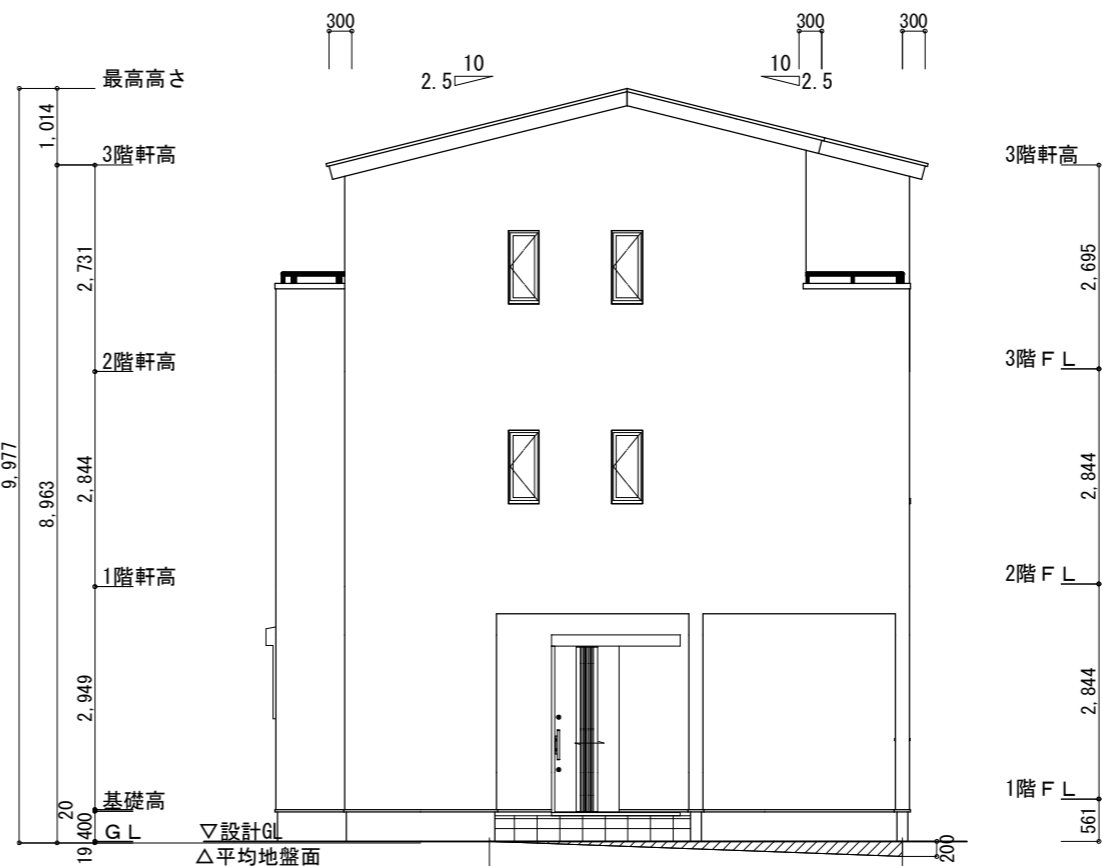
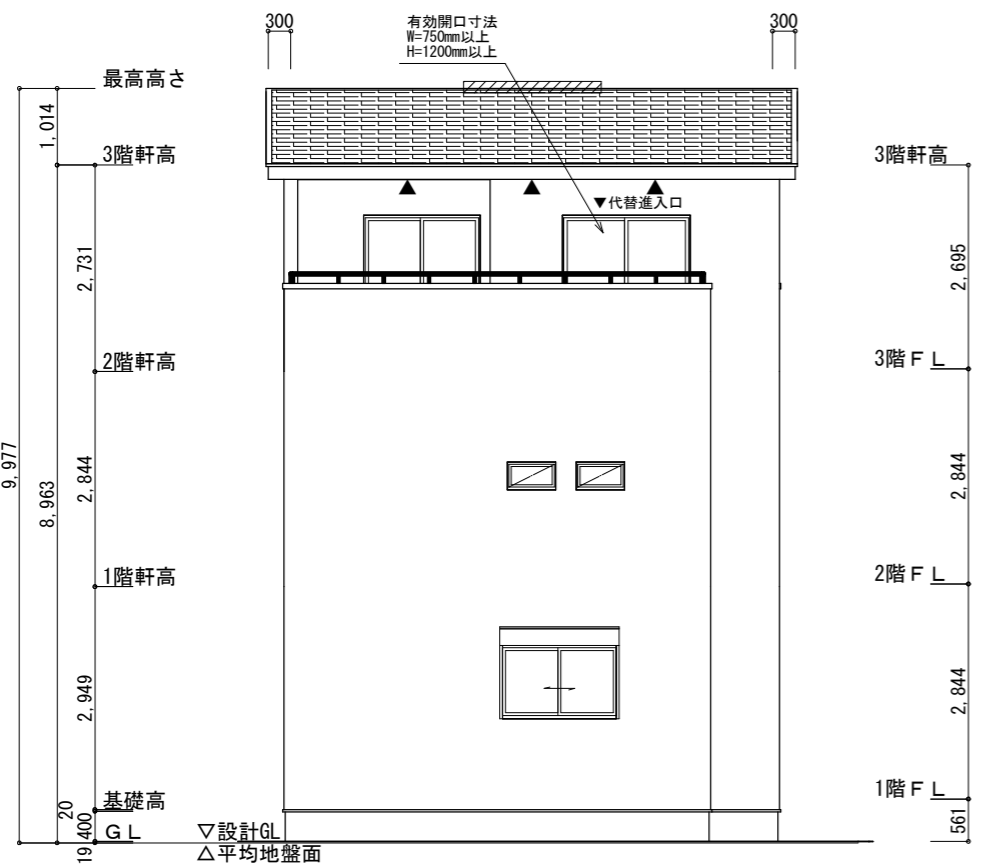
※小屋裏換気措置 (NBL 防火端部有孔板 8mm)
 1枚あたりの有効開口面積: 0.00753
 ▲: 有孔板位置を示す
 ※棟換気 (ト-1- 換気棟用 S型 2P)
 有孔換気面積 0.034㎡/本
 ▨: 換気棟を示す

3階 吸気: $38.92\text{m}^2 \times 1/900 = 0.0432\text{m}^2$
 $0.00753\text{m}^2/\text{枚} \times 6 = 0.0452\text{m}^2 > 0.0432\text{m}^2 \therefore \text{OK}$
 排気: $38.92\text{m}^2 \times 1/1600 = 0.0243\text{m}^2$
 $0.034\text{m}^2/\text{本} \times 1\text{本} = 0.034\text{m}^2 > 0.0243\text{m}^2 \therefore \text{OK}$

平均地盤面算定
 $(200 \times 5460/2) / (6370+8190) \times 2$
 $= 546000/29120$
 $= 18.75\text{mm}$
 平均地盤面 = 設計GL-19mm

南側 立面図 S:1/100

東側 立面図 S:1/100



北側 立面図 S:1/100

西側 立面図 S:1/100

工事名 駿東郡長泉町下土狩建売西棟様邸新築工事	心建設株式会社 一級建築士事務所 一級建築士事務所 静岡県知事登録 (3) 第7498号 静岡県浜松市浜名区内野2987-1 一級 国土交通大臣登録 第344970号 織田 綾子 TEL:053-586-7337	管理者	設計者	担当者	図面名 南側 立面図, 北側 立面図, 東側 立面図, 西側 立面図	縮尺 1/100	No. 3
		日付	日付 2026/05/25	日付			