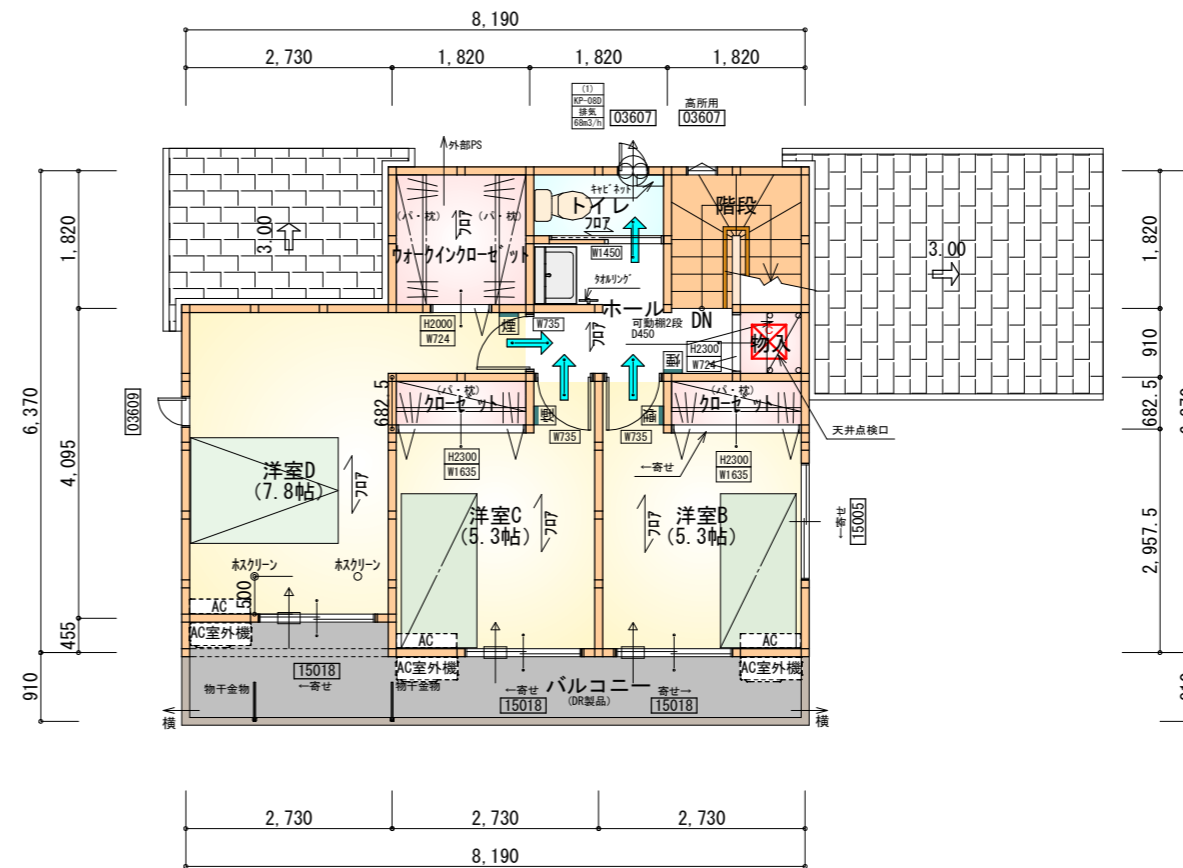


| 部屋名 | 面積 | ㎡(帖) |
|----------|--------|--------|
| 物入 | 0.414 | (0.3) |
| 玄関 | 2.070 | (1.3) |
| シューズクローク | 0.414 | (0.3) |
| 階段 | 1.656 | (1.0) |
| トイレ | 1.656 | (1.0) |
| 物入 | 1.656 | (1.0) |
| 物入 | 0.552 | (0.3) |
| ホール | 4.555 | (2.8) |
| LDK | 29.812 | (18.0) |
| 物入 | 1.656 | (1.0) |
| UB | 3.312 | (2.0) |
| 洗面脱衣室 | 4.417 | (2.7) |
| 洋室A | 7.453 | (4.5) |
| 合計 | 59.62 | (36.2) |

1階 平面図 S:1/100



| 部屋名 | 面積 | ㎡(帖) |
|--------|--------|--------|
| クローゼット | 3.312 | (2.0) |
| ホール | 4.141 | (2.5) |
| クローゼット | 1.242 | (0.8) |
| トイレ | 1.656 | (1.0) |
| 物入 | 0.828 | (0.5) |
| 階段 | 3.312 | (2.0) |
| 洋室C | 8.695 | (5.3) |
| 洋室D | 12.836 | (7.8) |
| 洋室B | 8.695 | (5.3) |
| クローゼット | 1.242 | (0.8) |
| 合計 | 45.95 | (28.0) |

2階 平面図 S:1/100

タイガ-EXハイパ-仕様
床断熱材GPフォーム仕様

* 凡例

- 煙式感知器
- 換気扇 (壁用)
- 換気扇 (天井用)
- 給気口 100φ
- アンダーカット等
- 管柱 (105×105)
- エアコン設置推奨場所
- エアコン室外機設置推奨場所

※エアコンはお客様手配にて

※火気使用室内装

天井: PB9.5+準不燃クロスQM9397~QM9497

壁: PB12.5+準不燃クロスQM9397~QM9497

| | |
|-----|--|
| 段数 | 15段 |
| 階高 | 2985 |
| 有効幅 | W=780 |
| 蹴上 | R=199.0 |
| 踏面 | T=210.0 |
| 勾配 | $R \times 2 + T = 608.0$ $550 \leq 608.0 \leq 650$ $R / T = 0.948 \times 21 / 21$ $= 19.91 / 21 \leq 22 / 21$ |
| 蹴込板 | あり |
| 蹴込 | 30mm |
| 段鼻 | あり 30mm |

工事名 富士市伝法建売5期様邸新築工事

備考

心建設株式会社一級建築士事務所

一級建築士事務所 静岡県知事登録 (3) 第7498号 静岡県浜松市浜名区内野2987-1
一級 国土交通大臣登録 第344970号 織田 綾子 TEL:053-586-7337

管理者 設計者 担当者 図面名

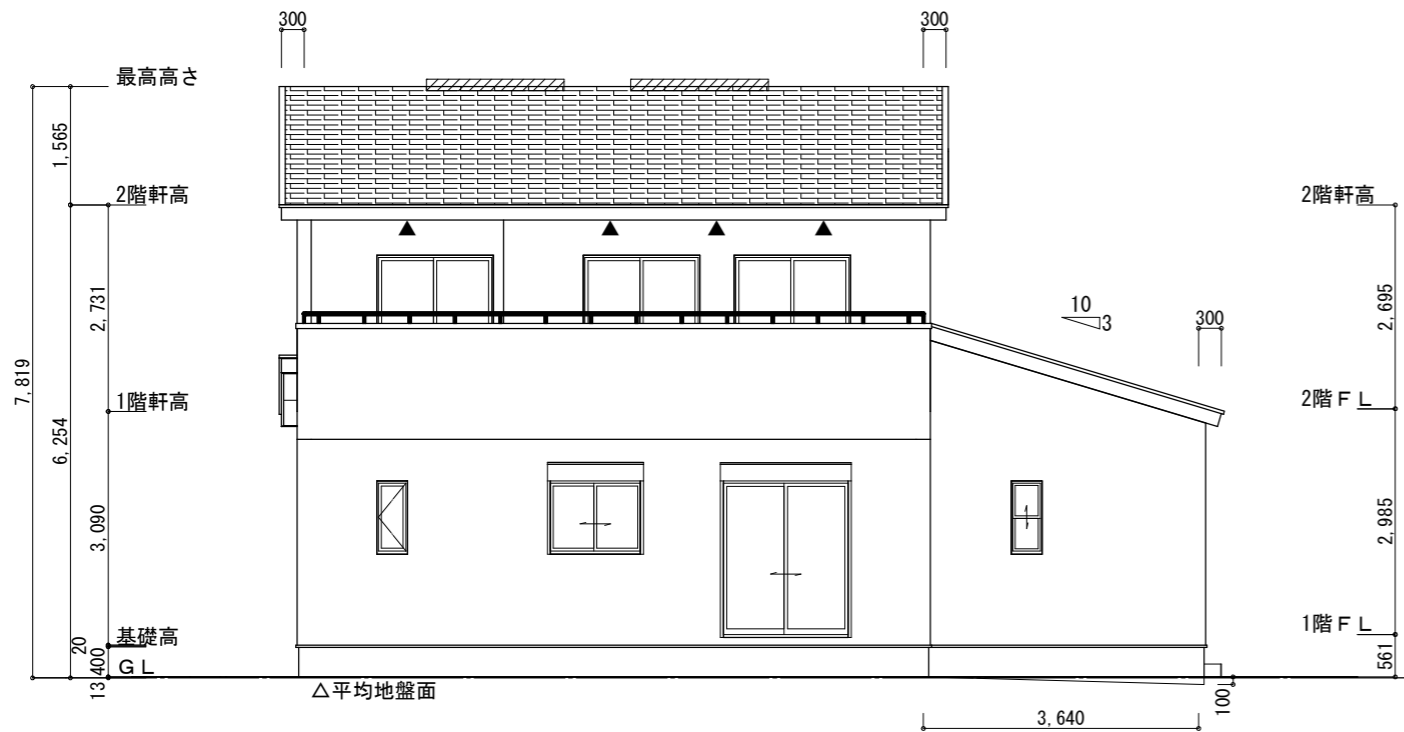
日付 日付 日付
2026/05/15

1階 平面図, 2階 平面図

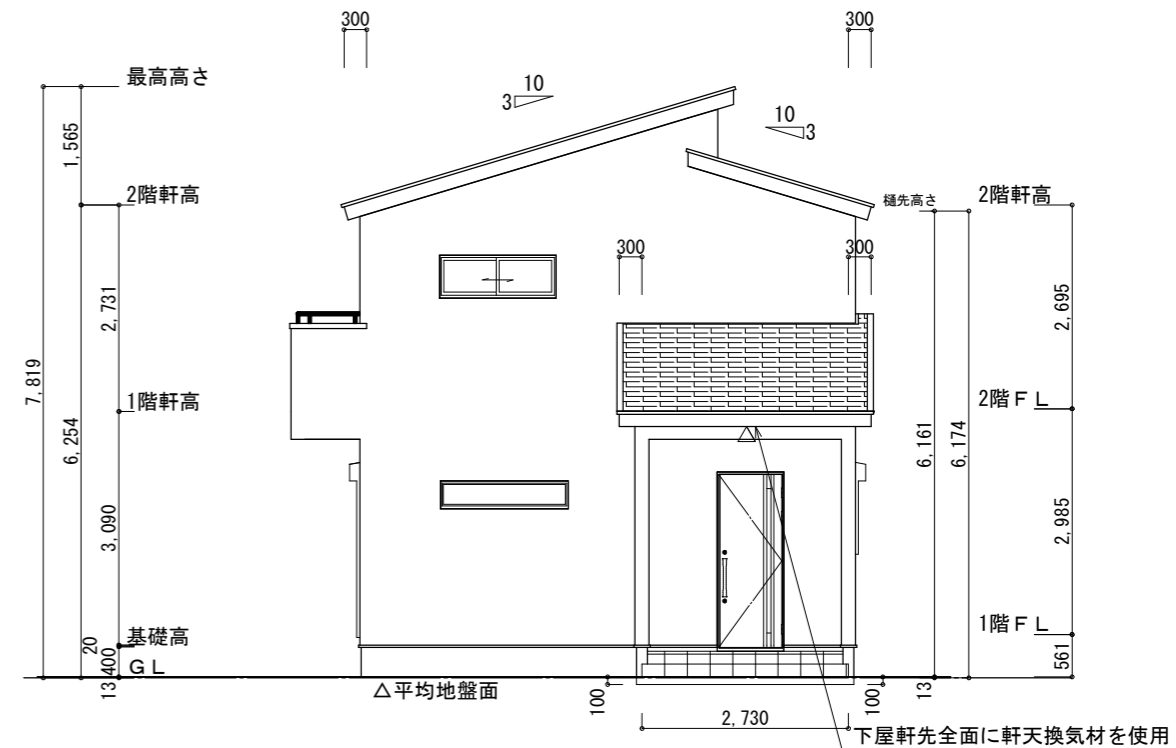
縮尺 1/100

No.



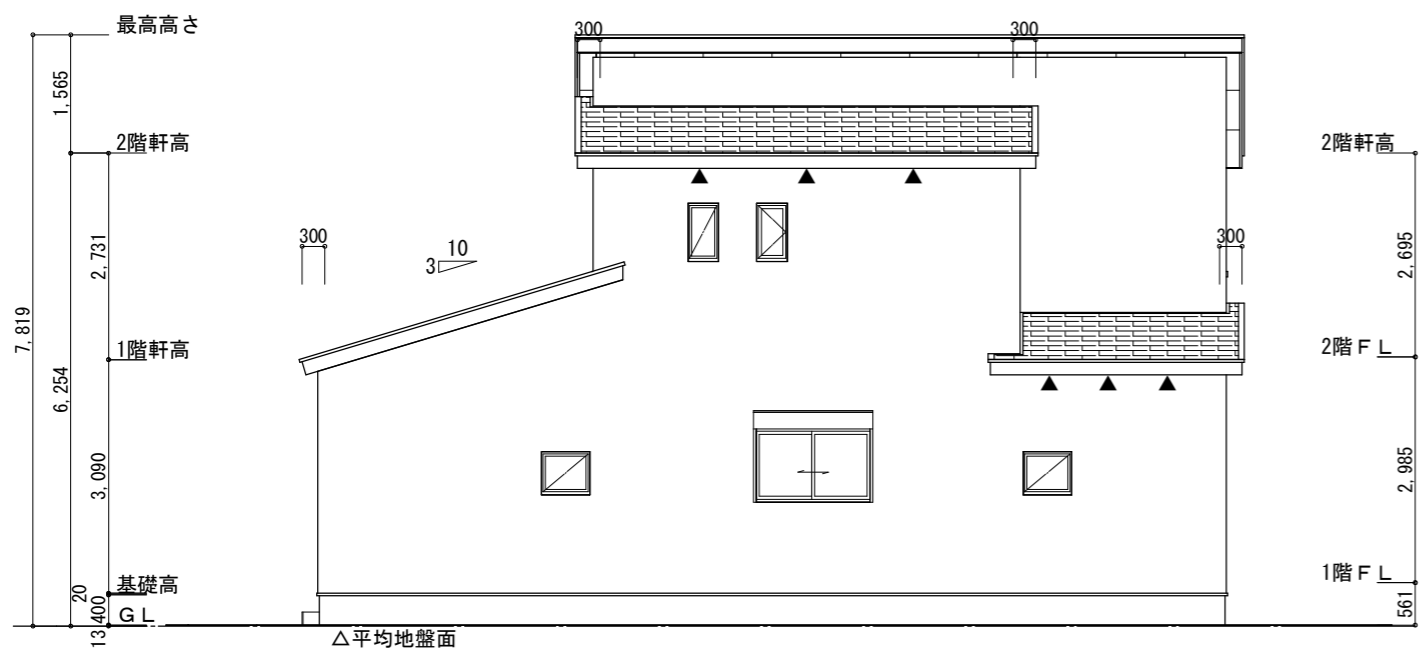


南側 立面図 S:1/100

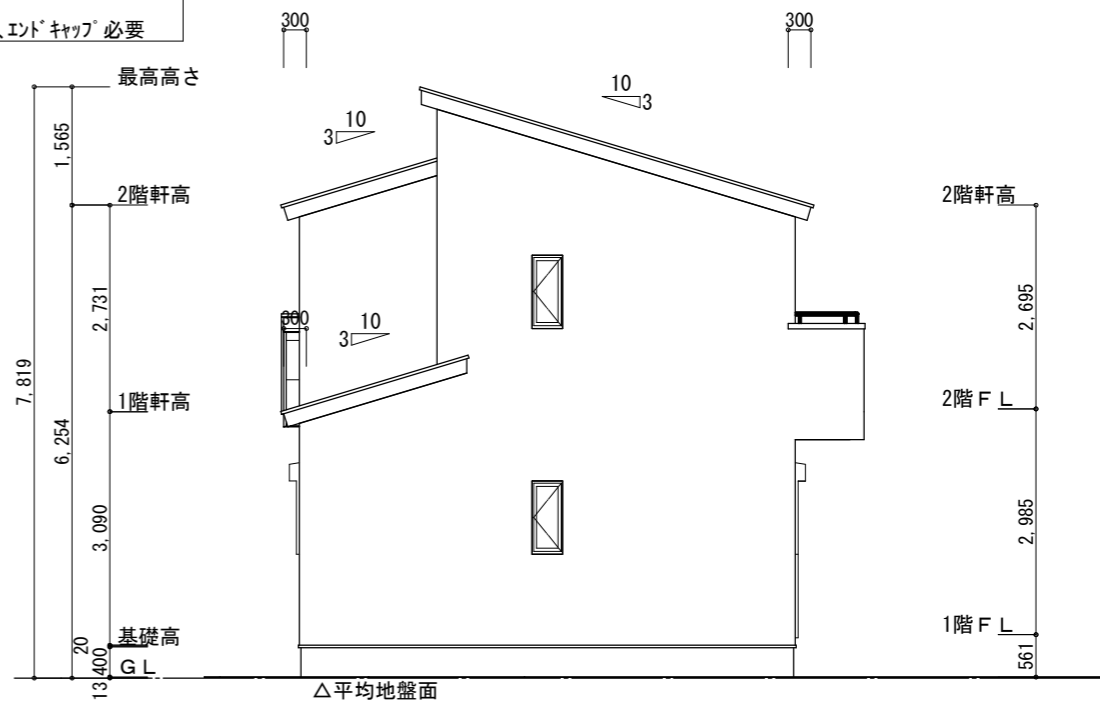


東側 立面図 S:1/100

| | | |
|---|--|--|
| <p>※平均地盤の算定 南面: $0.10 \times 3.64 / 2 = 0.182$ 東面: $0.10 \times 2.73 = 0.273$</p> <p>$0.455 / 36.40 = 0.0125$</p> <p>∴平均地盤=設計GL-13</p> | <p>※小屋裏換気措置 (NBL 防火端部有孔板 8mm) 1枚あたりの有効開口面積: 0.00753m^2 ▲: 有孔板位置を示す</p> <p>※小屋裏換気措置 (城東 軒天換気材: FV-N0826KF-L27) 有効換気面積: $0.01505\text{m}^2/\text{m}$ △: 換気材位置を示す</p> <p>※棟換気 (TOKO 換気片流れ棟 2P) 有孔換気面積 $0.0156\text{m}^2/\text{本}$ ▨: 換気棟を示す</p> | <p>2階 吸気: $45.95\text{m}^2 \times 1/900 = 0.0511\text{m}^2$ $0.00753\text{m}^2/\text{枚} \times 7 = 0.0527\text{m}^2 > 0.0511\text{m}^2$ ∴OK</p> <p>排気: $45.95\text{m}^2 \times 1/1600 = 0.0288\text{m}^2$ $0.0156\text{m}^2/\text{本} \times 2\text{本} = 0.0312\text{m}^2 > 0.0288\text{m}^2$ ∴OK</p> <p>下屋① 吸排気: $4.96\text{m}^2 \times 1/250 = 0.0199\text{m}^2$ $0.00753\text{m}^2/\text{枚} \times 3 = 0.0225\text{m}^2 > 0.0199\text{m}^2$ ∴OK</p> <p>下屋② 吸排気: $7.45\text{m}^2 \times 1/250 = 0.0298\text{m}^2$ $0.01505\text{m}^2/\text{m} \times 2\text{m} = 0.0301\text{m}^2 > 0.0298\text{m}^2$ ∴OK →2m以上必要</p> <p>※下屋軒先全面に軒天換気材を使用する。(ｼﾞｮｲﾝﾄｶﾊﾞｰ、ｲﾝﾄﾞｷｬｯﾌﾟ 必要)</p> |
|---|--|--|



北側 立面図 S:1/100



西側 立面図 S:1/100

| | | | | | | | |
|--------------------------------------|---|---------------|--------------------------|---------------|---|-----------------|--------------------------------|
| <p>工事名 富士市伝法建売5期様邸新築工事</p> <p>備考</p> | <p>心建設株式会社一級建築士事務所</p> <p>一級建築士事務所 静岡県知事登録 (3) 第7498号 静岡県浜松市浜名区内野2987-1 一級 国土交通大臣登録 第344970号 織田 綾子 TEL:053-586-7337</p> | <p>管理者 日付</p> | <p>設計者 日付 2026/05/15</p> | <p>担当者 日付</p> | <p>図面名 南側 立面図, 北側 立面図, 東側 立面図, 西側 立面図</p> | <p>縮尺 1/100</p> | <p>No. 3</p> <p>WS26-06134</p> |
|--------------------------------------|---|---------------|--------------------------|---------------|---|-----------------|--------------------------------|