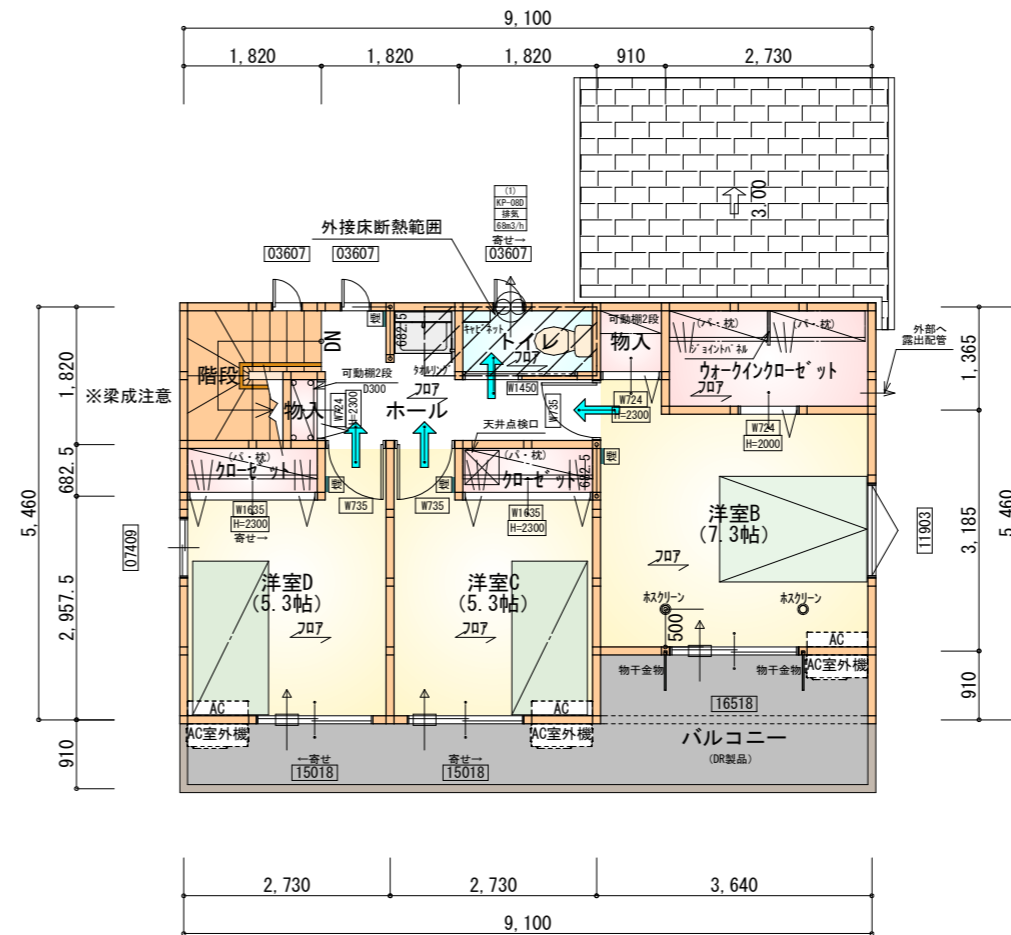


※構造用合板：2ヶ所

部屋名	面積	m ² (帖)
物入	0.414	(0.3)
洋室A	7.453	(4.5)
物入	1.656	(1.0)
シューズクローゼット	0.414	(0.3)
階段	1.242	(0.8)
洗面脱衣室	3.312	(2.0)
物入	0.414	(0.3)
トイレ	2.070	(1.3)
UB	3.312	(2.0)
玄関	2.070	(1.3)
LDK	29.398	(17.8)
ホール	4.969	(3.0)
物入	0.414	(0.3)
物入	0.414	(0.3)
合計	57.55	(35.2)

1階 平面図 S:1/100



部屋名	面積	m ² (帖)
階段	2.898	(1.8)
洋室D	8.695	(5.3)
ウォークインクローゼット	3.726	(2.3)
物入	0.828	(0.5)
クローゼット	1.242	(0.8)
クローゼット	1.242	(0.8)
トイレ	1.656	(1.0)
洋室C	8.695	(5.3)
洋室B	12.007	(7.3)
物入	0.414	(0.3)
ホール	4.969	(3.0)
合計	46.37	(28.4)

2階 平面図 S:1/100

タイガーEXハイパ仕様 床断熱材GPフォーム仕様

* 凡例

- 煙式感知器
 - 換気扇 (壁用)
 - 換気扇 (天井用)
 - 給気口 100φ
 - アンダーカット等
 - 管柱 (105×105)
 - エアコン設置推奨場所
 - エアコン室外機設置推奨場所
- ※エアコンはお客様手配にて

※火気使用室内装

天井：PB9.5+準不燃クロスQM9397~QM9497

壁：PB12.5+準不燃クロスQM9397~QM9497

段数	15段
階高	2985
有効幅	W=780
蹴上	R=199.0
踏面	T=210.0
勾配	$R \times 2 + T = 608.0$ $550 \leq 608.0 \leq 650$ $R/T = 0.948 \times 21 / 21$ $= 19.91 / 21 \leq 22 / 21$
蹴込板	あり
蹴込	30mm
段鼻	あり 30mm

工事名 豊橋市多米西町建売2期北東棟様邸新築工事

備考

心建設株式会社一級建築士事務所

一級建築士事務所 静岡県知事登録 (3) 第7498号 静岡県浜松市浜名区内野2987-1
一級 国土交通大臣登録 第344970号 織田 綾子 TEL:053-586-7337

管理者 設計者 担当者 図面名

日付 日付 日付
2026/04/10

1階 平面図, 2階 平面図

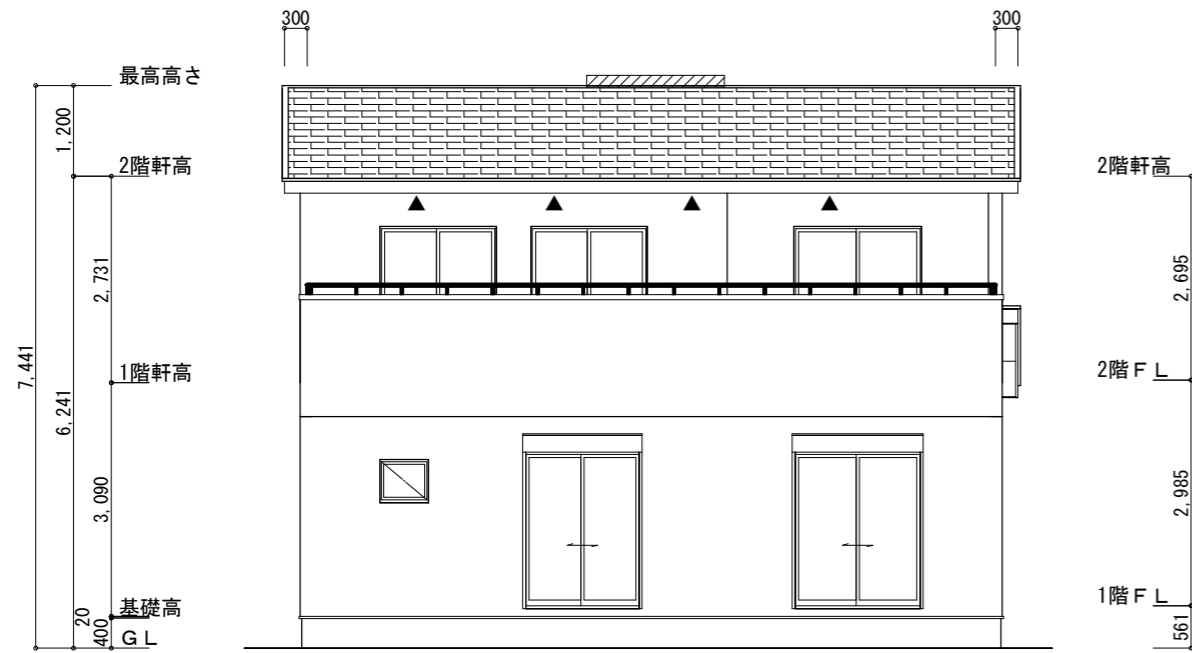
縮尺 1/100

No.

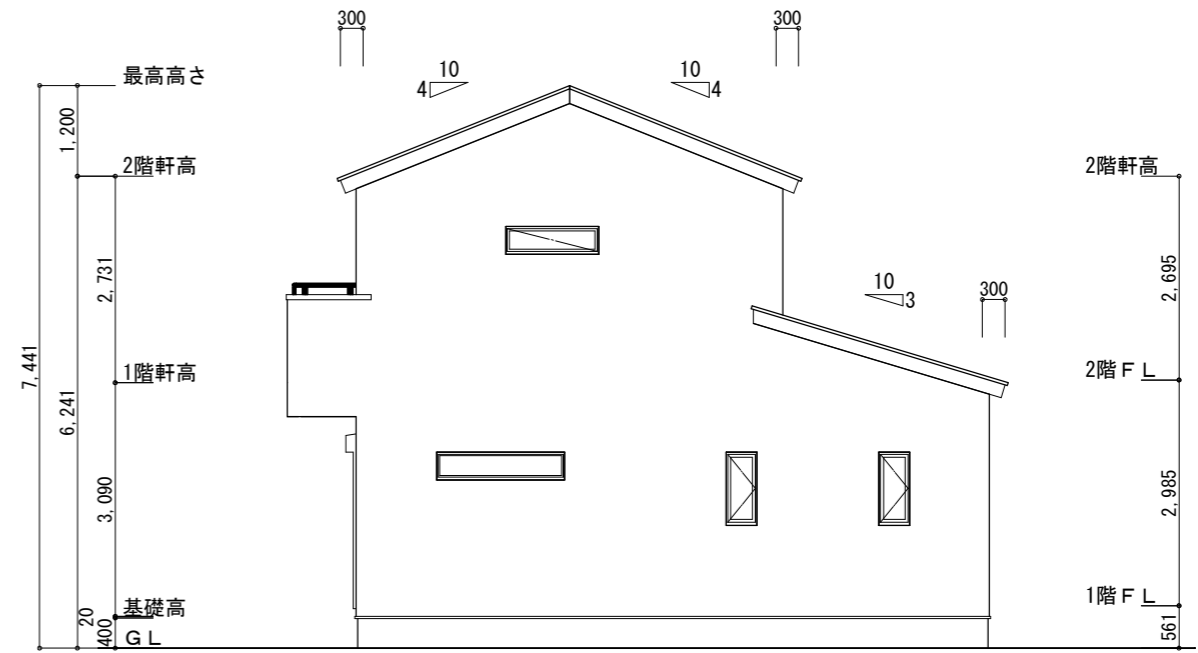
2

まちせ

WS26-02398



南側 立面図 S:1/100



東側 立面図 S:1/100

※小屋裏換気措置 (NBL 防火端部有孔板 8mm)
1枚あたりの有効開口面積 : 0.00753
▲ : 有孔板位置を示す

※小屋裏換気措置 (城東 軒天換気材 : FV-N0826KF-L27)
有効換気面積 : 0.01505m²/m
△ : 換気材位置を示す

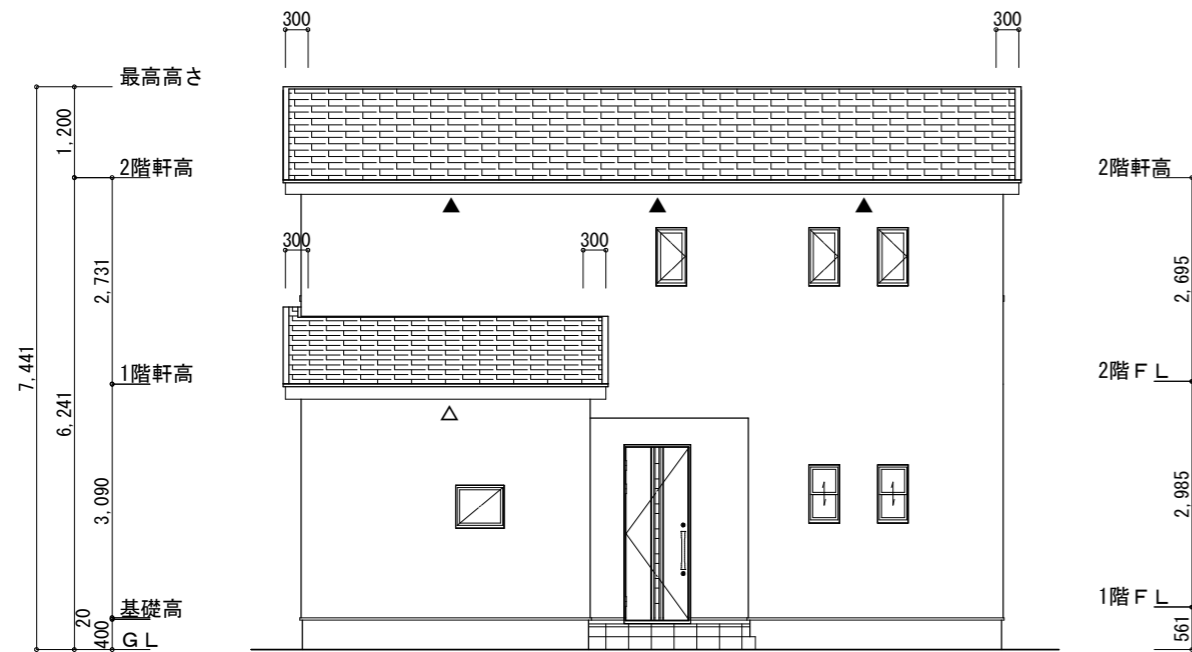
※棟換気 (トコ- 換気棟用 S型 2P)
有孔換気面積 0.034m²/本
: 換気棟を示す

2階 吸気 : 46.37m² × 1/900 ≒ 0.0515m²
0.00753m²/枚 × 7 = 0.05271m² > 0.0515m² ∴OK

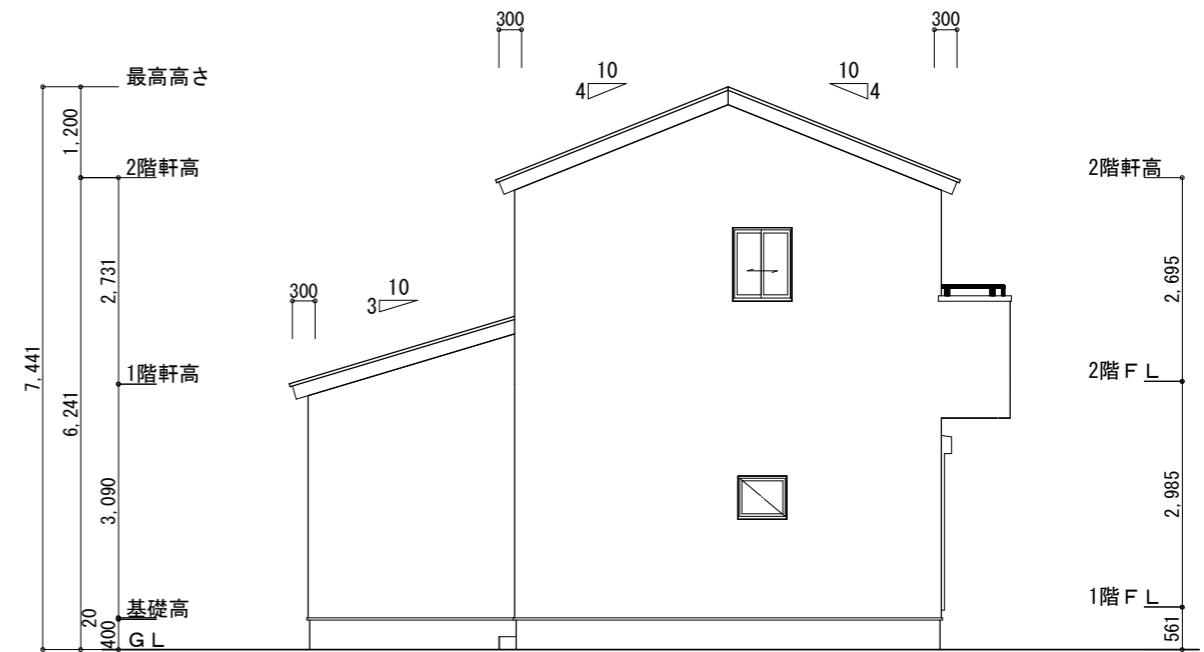
排気 : 46.37m² × 1/1600 ≒ 0.0290m²
0.034m²/本 × 1本 = 0.034m² > 0.0290m² ∴OK

下屋 吸排気 : 9.94m² × 1/250 ≒ 0.0398m²
0.01505m²/m × 3m = 0.04515m² > 0.0398m² ∴OK
→3m以上必要

※下屋軒先全面に軒天換気材を使用する。(ジョイントカバー、エンドキャップ必要)



北側 立面図 S:1/100



西側 立面図 S:1/100

工事名 豊橋市多米西町建売2期北東棟様邸新築工事
備考

心建設株式会社一級建築士事務所
一級建築士事務所 静岡県知事登録 (3) 第7498号 静岡県浜松市浜名区内野2987-1
一級 国土交通大臣登録 第344970号 織田 綾子 TEL:053-586-7337

管理者 設計者 担当者
日付 日付 日付
2026/04/10

図面名 南側 立面図, 北側 立面図, 東側 立面図, 西側 立面図

縮尺 1/100

No. 3
まろせ