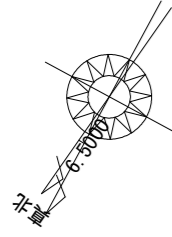


太陽光あり



地理院地図より

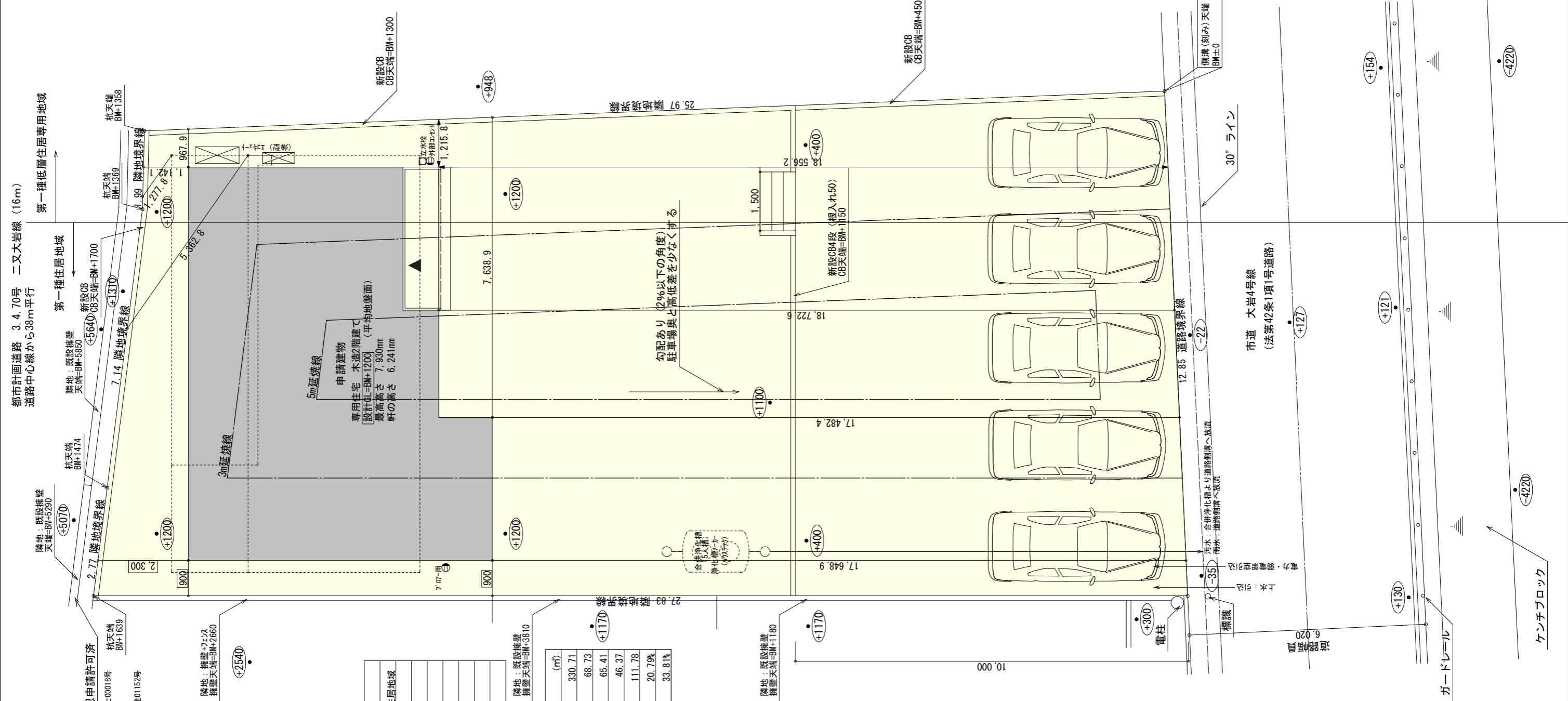
計画概要

敷地概要	都市計画区域	都市計画区域内(市街化区域)
用途地域	第一種低層住居専用地域・第一種住居地域	
防火地域	指定なし	
指定建蔽率	50.00%・60%	
指定容積率	80.00%・200%	
高さ制限	10m	
外壁の後退	なし	
風致地区	指定なし	
その他の指定	最低敷地面積165㎡	

トータル面積表		(㎡)
敷地面積	330.71	
建築面積	68.73	
床面積	65.41	
	46.37	
延床面積	(68.73/330.71) × 100	20.79%
建蔽率	(111.78/330.71) × 100	33.81%

- 道路斜線・隣地斜線：明らかに適法
- 平均地盤面：算出不要
- 雨水：道路側溝へ放流
- 汚水：合併浄化槽より道路側溝へ放流
- 北側斜線検討
 $(1277 \times 1.25) + 5000 = 6596.25$
 樋先高さ = 6161mm < 6596.25mm :OK
 $(5362 \times 1.25) + 5000 = 11702.5$
 最高高さ = 7930mm < 11702.5mm :OK
- 敷地面積 (第一種低層住居専用地域) : 74.04㎡
- 敷地面積 (第一種住居地域) : 256.67㎡
- 建蔽率の算定
 $(74.04 \times 0.5 + 256.67 \times 0.6) / 330.71 = 0.577611$
 = 57.76%
- 容積率の算定
 $(74.04 \times 0.8 + 256.67 \times 2.0) / 330.71 = 1.731341$
 = 173.13%

※盛土規制法の許可対象となる工事無し



工事名 富士宮市大岩建売2期様邸新築工事
 備考

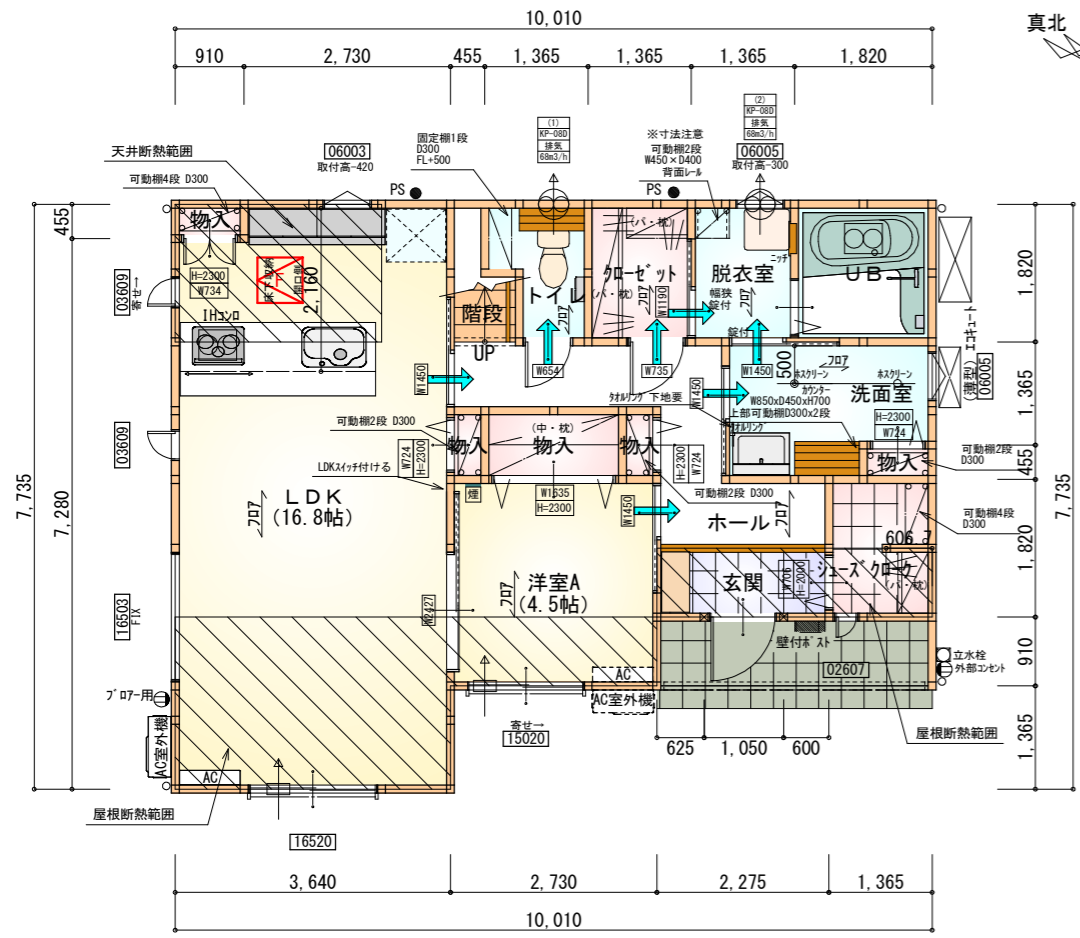
心建設株式会社一級建築士事務所
 一級建築士事務所 静岡県知事登録 (3) 第7498号 静岡県浜松市浜名区内野2987-1
 一級 国土交通大臣登録 第344970号 織田 綾子 TEL:053-586-7337

管理書	設計書	担当者	図面名
日付	日付	日付	
		2026/05/14	

縮尺 1/100
 No. 1
 配置図
 縮尺 1/100
 No. 1
 まちゼン

タイガ-EXハイパ-仕様

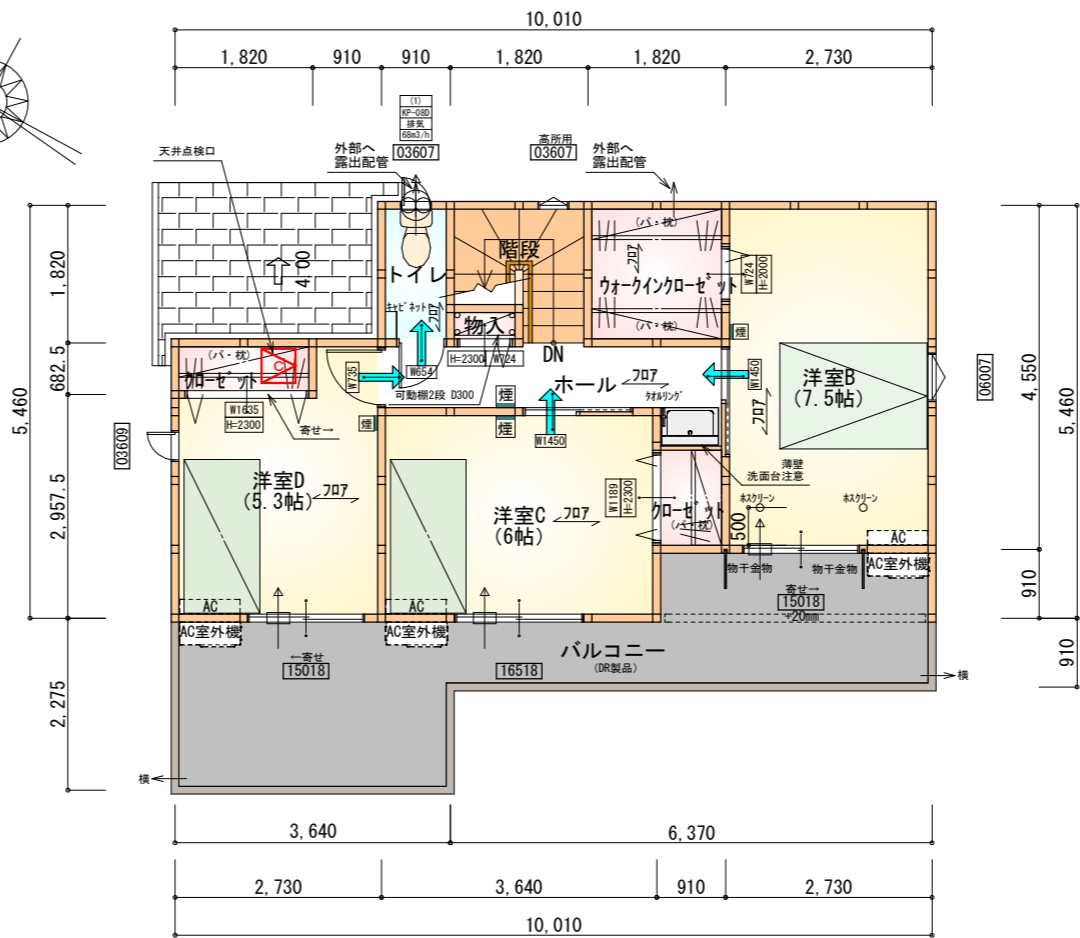
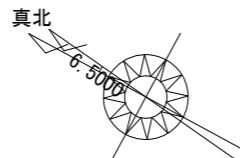
床断熱材GPフォーム仕様



部屋名	面積	m ² (帖)
物入	0.414	(0.3)
物入	1.656	(1.0)
物入	0.414	(0.3)
玄関	2.070	(1.3)
物入	0.414	(0.3)
LDK	27.741	(16.8)
クローゼット	2.484	(1.5)
物入	0.414	(0.3)
脱衣室	2.484	(1.5)
UB	3.312	(2.0)
トイレ	2.070	(1.3)
階段	1.242	(0.8)
シューズクロー	2.484	(1.5)
洗面室	4.555	(2.8)
ホール	6.211	(3.8)
洋室A	7.453	(4.5)
合計	65.41	(40.0)

1階 平面図 S:1/100

床下点検口: 600×600



部屋名	面積	m ² (帖)
クローゼット	1.242	(0.8)
トイレ	1.656	(1.0)
クローゼット	1.242	(0.8)
物入	0.414	(0.3)
階段	2.898	(1.8)
ウォークインクローゼット	3.312	(2.0)
ホール	4.555	(2.8)
洋室B	12.422	(7.5)
洋室C	9.937	(6.0)
洋室D	8.695	(5.3)
合計	46.37	(28.3)

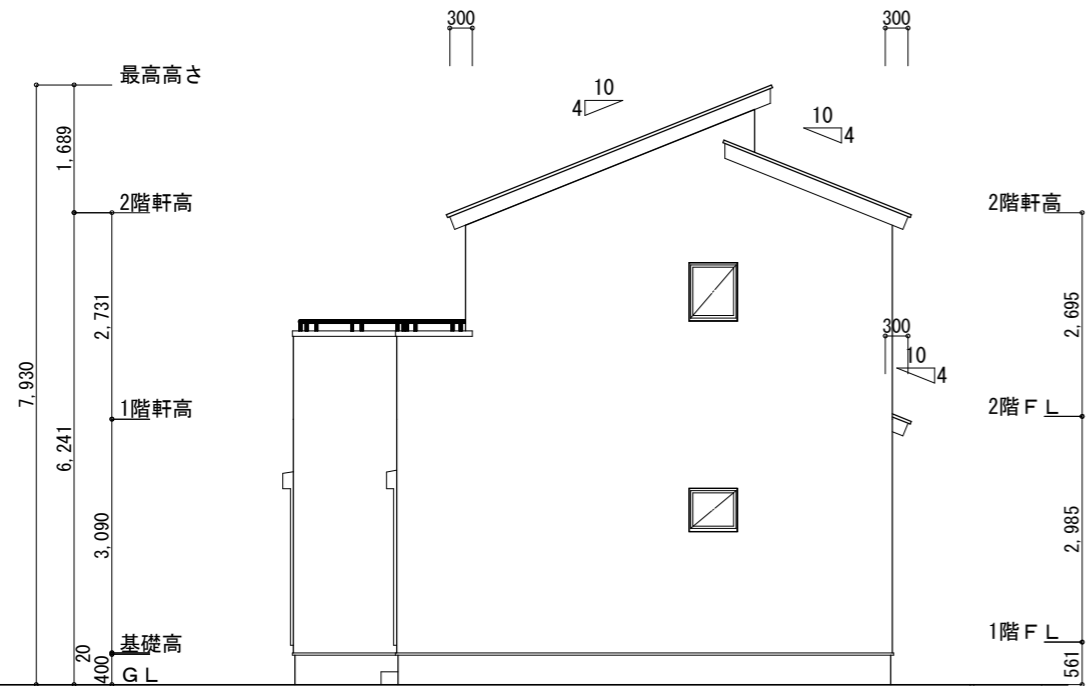
2階 平面図 S:1/100

天井点検口: 450×450

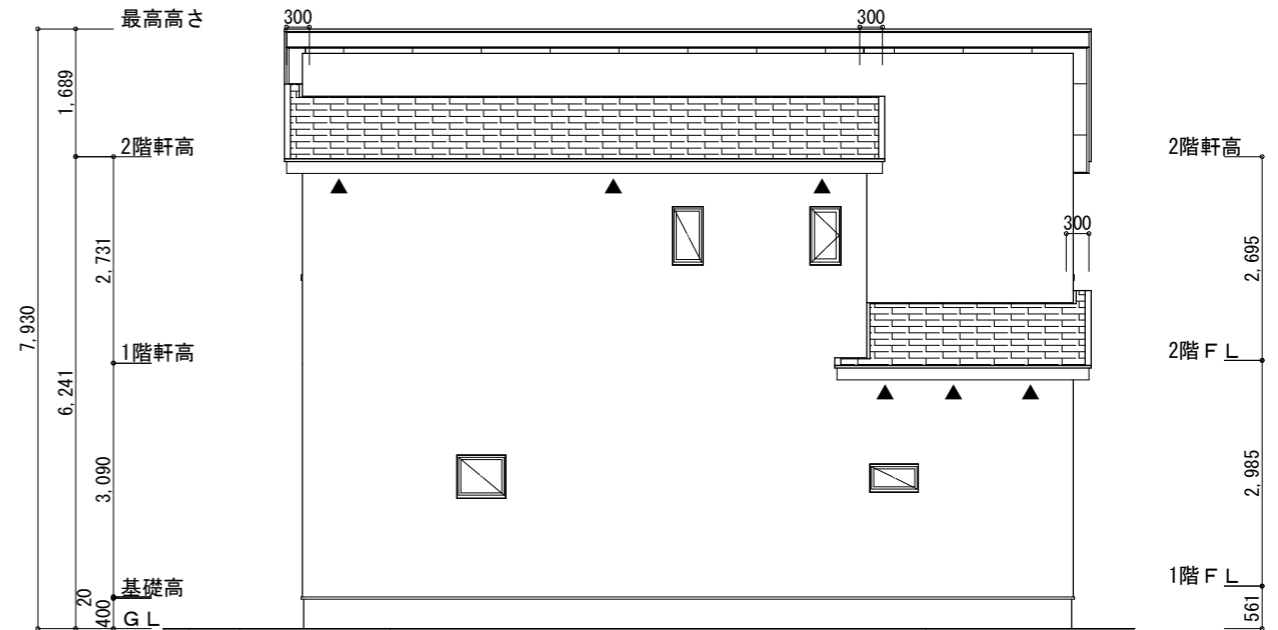
- * 凡例
- 煙式感知器
 - 換気扇 (壁用)
 - 換気扇 (天井用)
 - 給気口 100φ
 - アンダーカット等
 - 管柱 (105×105)
 - エアコン設置推奨場所
 - エアコン室外機設置推奨場所
- ※エアコンはお客様手配にて

※火気使用室内装
 天井: PB9.5+準不燃クロスQM9397~QM9497
 壁: PB12.5+準不燃クロスQM9397~QM9497

段数	15段
階高	2985
有効幅	W=780
蹴上	R=199.0
踏面	T=210.0
勾配	R × 2 + T = 608.0 550 ≤ 608.0 ≤ 650 R / T = 0.948 × 21 / 21 = 19.91 / 21 ≤ 22 / 21
蹴込板	あり
蹴込	30mm
段鼻	あり 30mm



南側 立面図 S:1/100



東側 立面図 S:1/100

※小屋裏換気措置 (NBL 防火端部有孔板 8mm)
1枚あたりの有効開口面積 : 0.00753

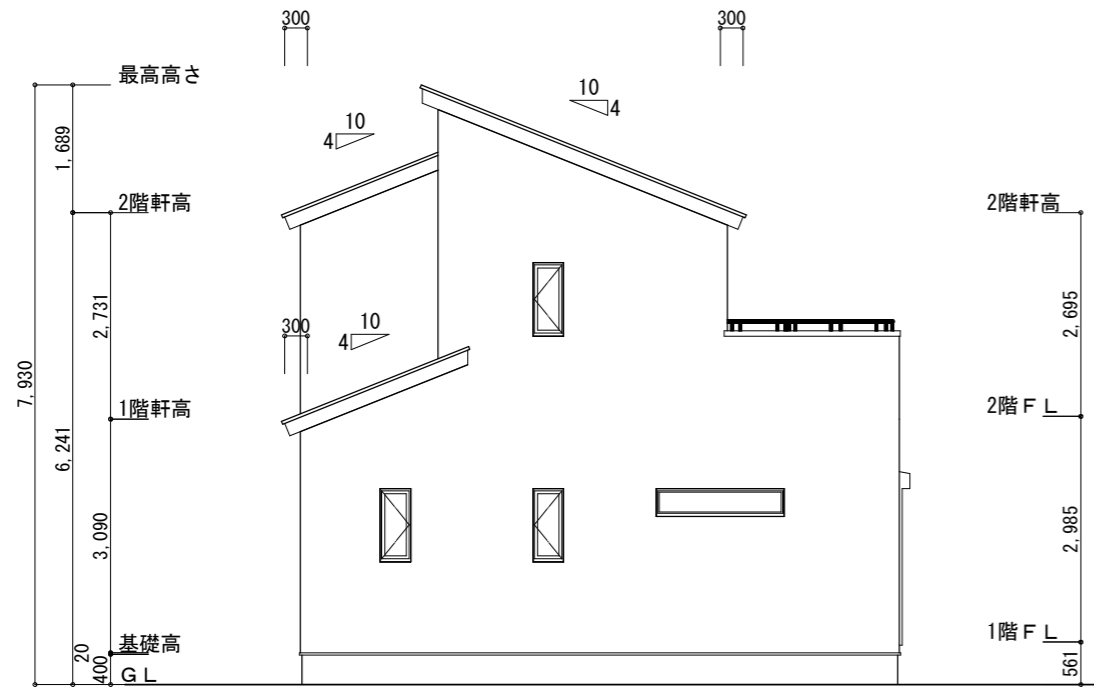
▲ : 有孔板位置を示す

※棟換気 (トコ- 片流れ棟 2P)
有効開口面積 0.0156㎡/本
: 換気棟を示す

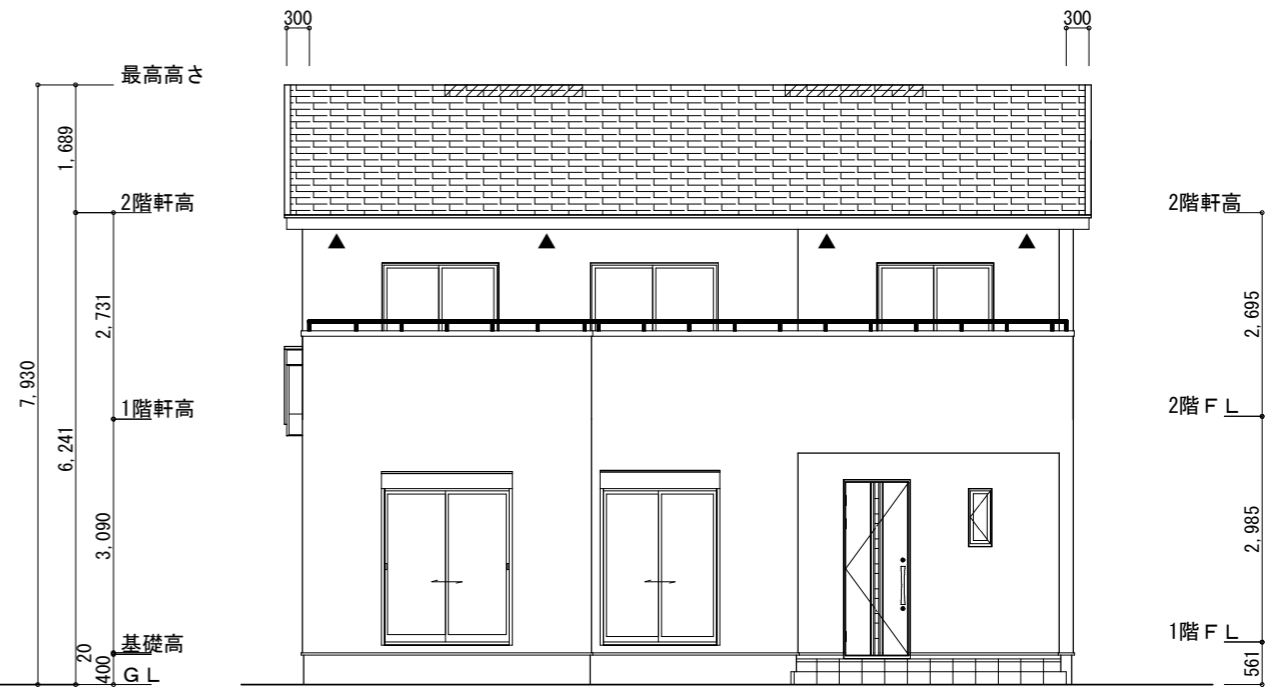
2階 吸気 : $46.37\text{m}^2 \times 1/900 = 0.0516\text{m}^2$
 $0.00753\text{m}^2/\text{枚} \times 7 = 0.05271\text{m}^2 > 0.0516\text{m}^2$ ∴OK

排気 : $46.37\text{m}^2 \times 1/1600 = 0.0290\text{m}^2$
 $0.0156\text{m}^2/\text{本} \times 2 = 0.0312\text{m}^2 > 0.0290\text{m}^2$ ∴OK

1階 吸排気 : $4.96\text{m}^2 \times 1/250 = 0.0199\text{m}^2$
 $0.00753\text{m}^2/\text{枚} \times 3 = 0.02259\text{m}^2 > 0.0199\text{m}^2$ ∴OK



北側 立面図 S:1/100



西側 立面図 S:1/100

工事名 富士宮市大岩建売2期様邸新築工事

備考

心建設株式会社一級建築士事務所

一級建築士事務所 静岡県知事登録 (3) 第7498号 静岡県浜松市浜名区内野2987-1
一級 国土交通大臣登録 第344970号 織田 綾子 TEL:053-586-7337

管理者	設計者	担当者
日付	日付	日付
		2026/05/14

図面名 南側 立面図, 北側 立面図, 東側 立面図, 西側 立面図

縮尺 1/100

No.

