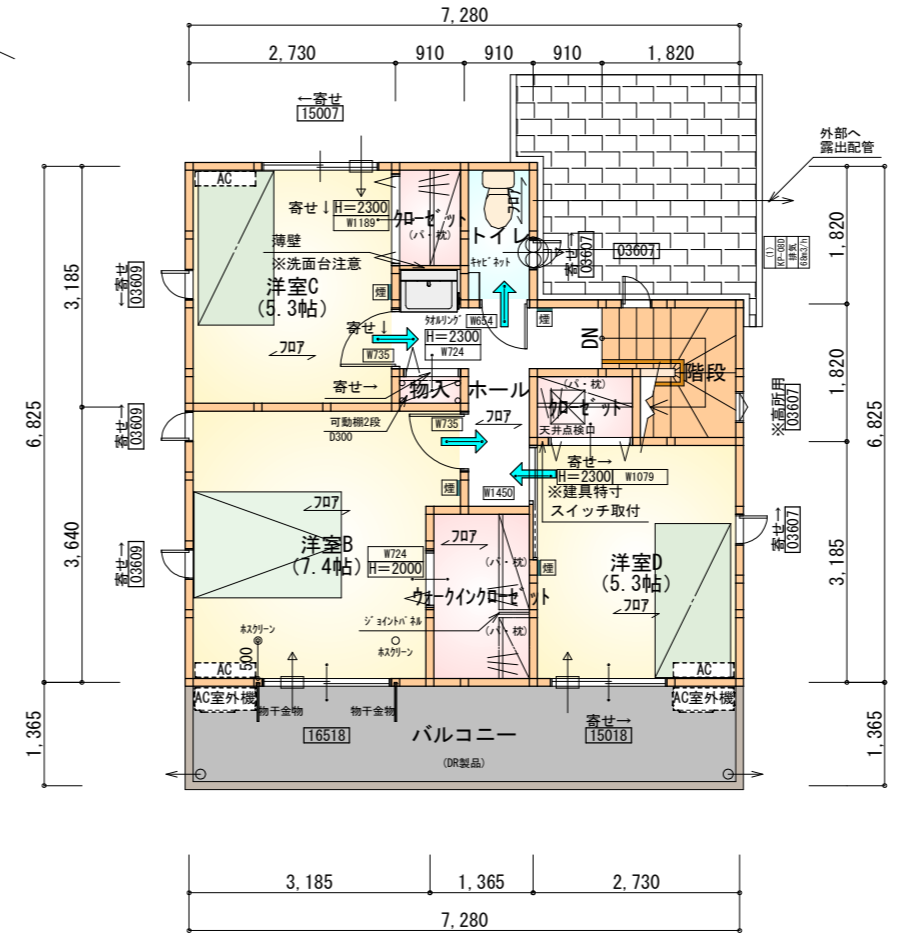
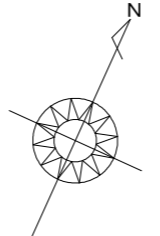
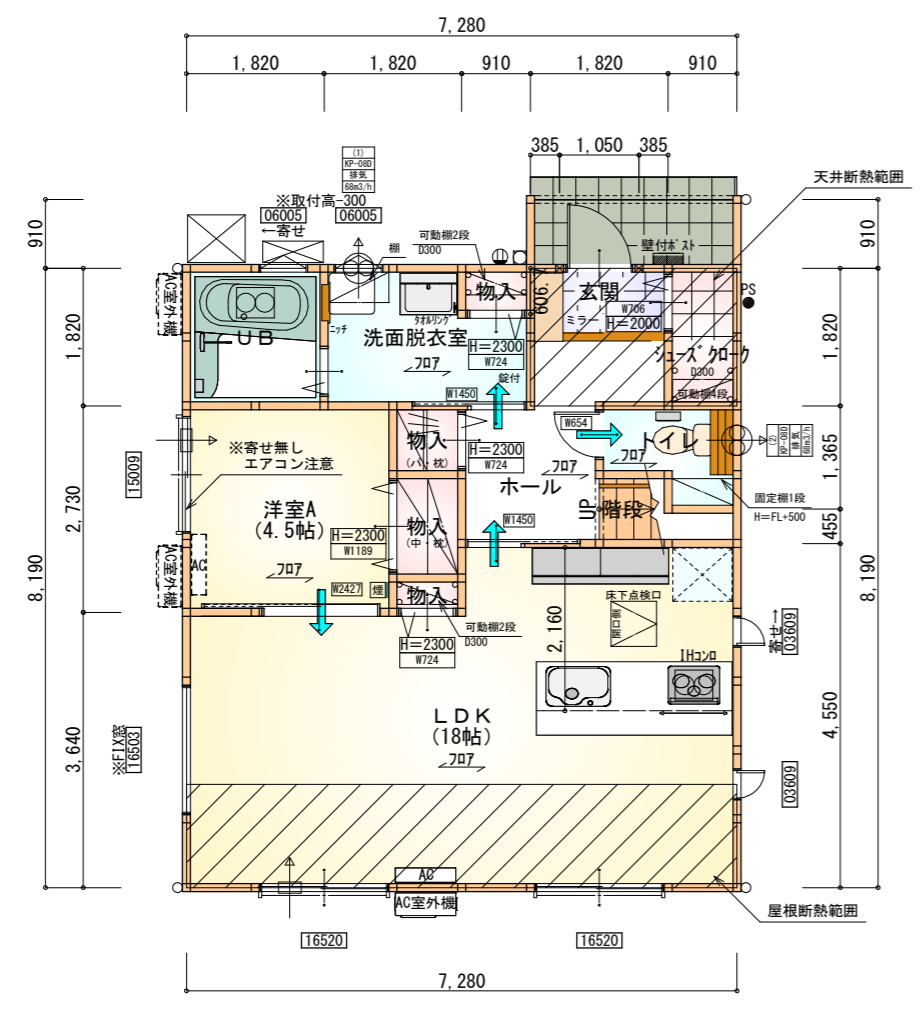


タイガーEXハイパー仕様

断熱等級5仕様



- * 凡例
- 煙式感知器
 - 換気扇 (壁用)
 - 換気扇 (天井用)
 - 給気口 100φ
 - アンダーカット等
 - 管柱 (105×105)
 - エアコン設置推奨場所
 - エアコン室外機設置推奨場所
- ※エアコンはお客様手配にて

※火気使用室内装
 天井：PB9.5+準不燃クロスQM9397~QM9497
 壁：PB12.5+準不燃クロスQM9397~QM9497

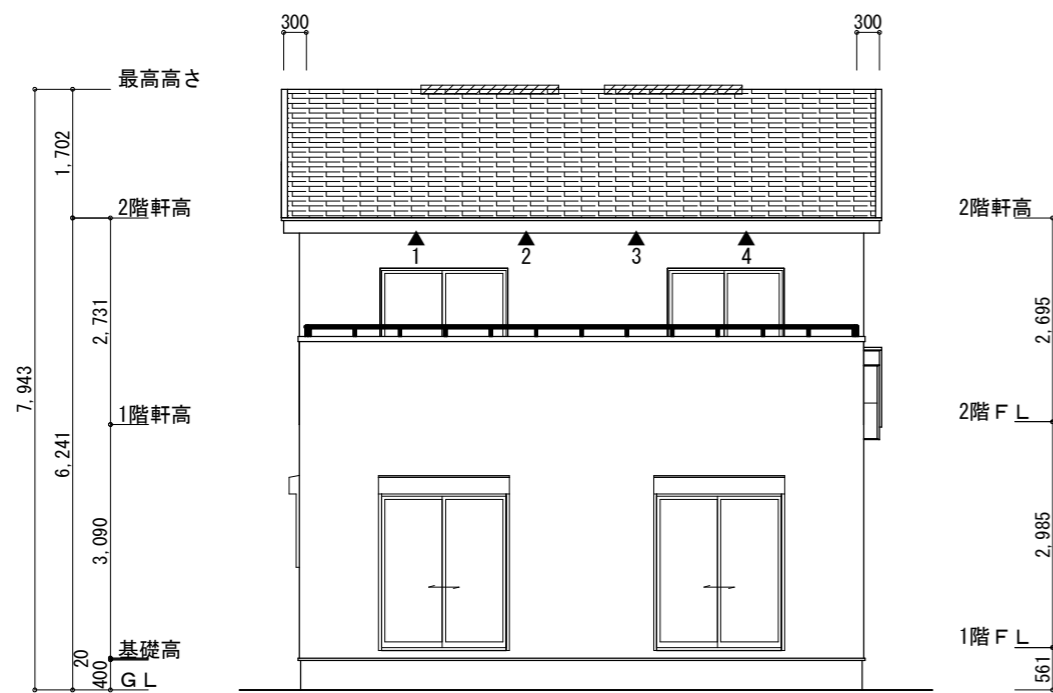
部屋名	面積	m ² (帖)
物入	0.414	(0.3)
トイレ	2.070	(1.3)
物入	1.242	(0.8)
物入	0.828	(0.5)
物入	0.552	(0.3)
洋室A	7.453	(4.5)
階段	1.242	(0.8)
LDK	29.812	(18.0)
ホール	4.969	(3.0)
UB	3.312	(2.0)
洗面脱衣室	4.417	(2.7)
玄関	1.656	(1.0)
シューズクローゼット	1.656	(1.0)
合計	59.62	(36.2)

1階 平面図 S:1/100

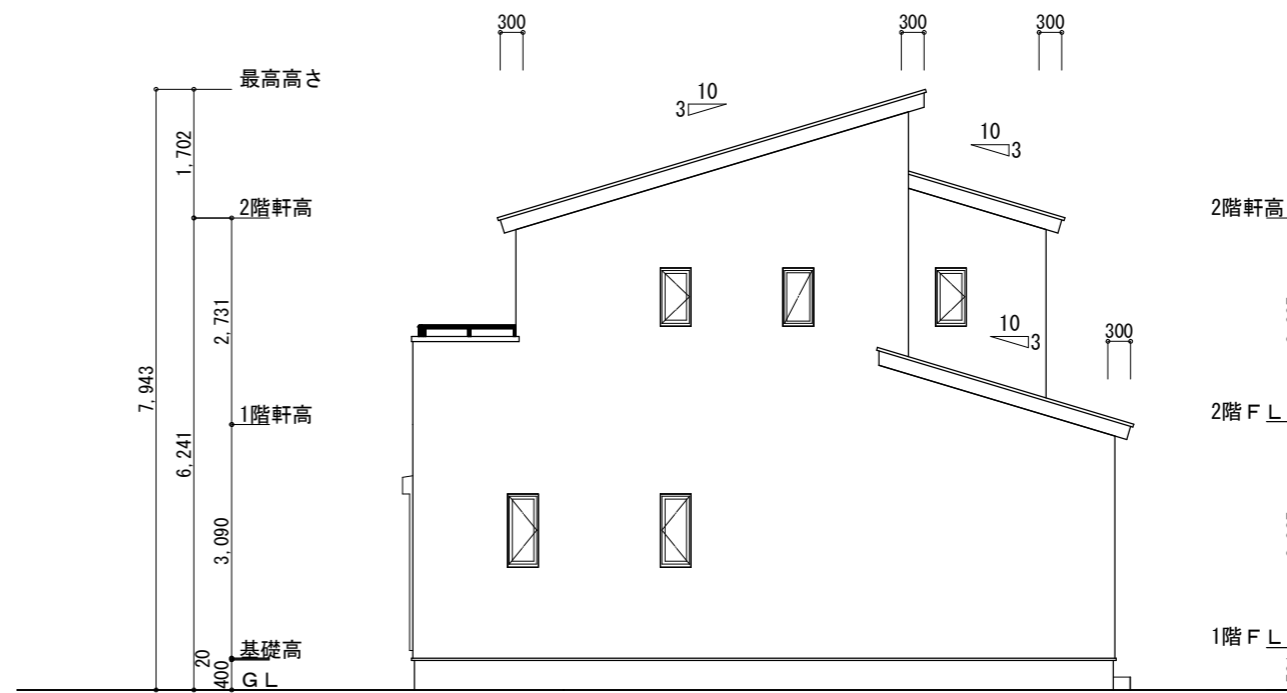
部屋名	面積	m ² (帖)
ウォークインクローゼット	3.105	(1.9)
クローゼット	1.242	(0.8)
クローゼット	1.242	(0.8)
ホール	4.555	(2.8)
洋室D	8.695	(5.3)
物入	0.414	(0.3)
階段	2.898	(1.8)
トイレ	1.656	(1.0)
洋室B	12.214	(7.4)
洋室C	8.695	(5.3)
合計	44.71	(27.4)

2階 平面図 S:1/100

段数	15段
階高	2985
有効幅	W=780
蹴上	R=199.0
踏面	T=210.0
勾配	$R \times 2 + T = 608.0$ $550 \leq 608.0 \leq 650$ $R / T = 0.948 \times 21 / 21$ $= 19.91 / 21 \leq 22 / 21$
蹴込板	あり
蹴込	30mm
段鼻	あり 30mm



南側 立面図 S:1/100



東側 立面図 S:1/100

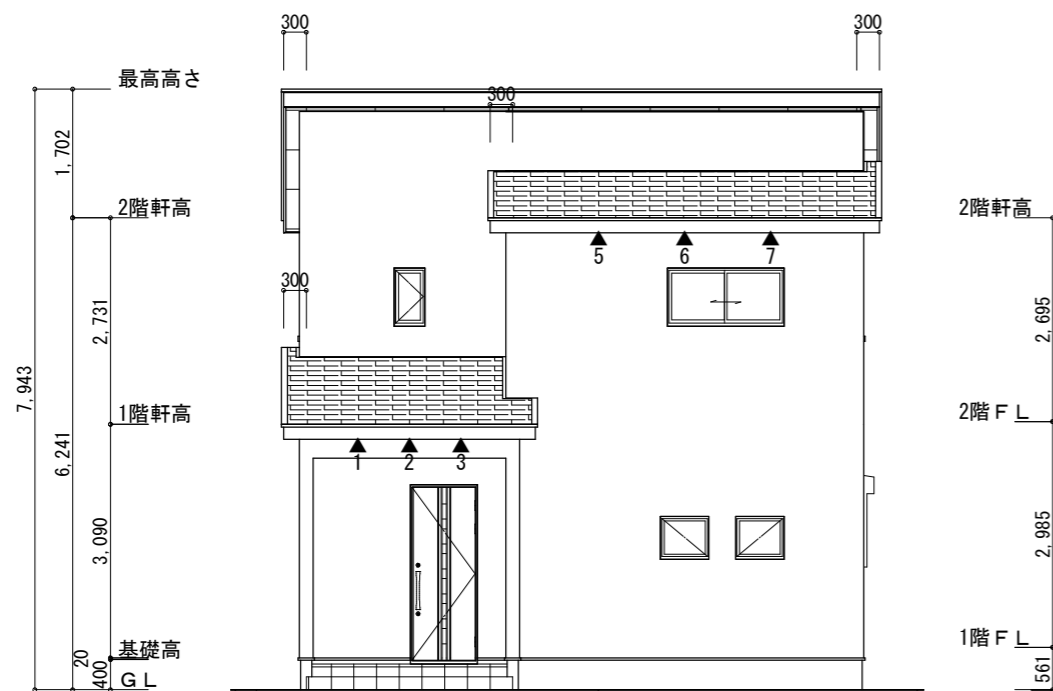
※小屋裏換気措置 (NBL 防火端部有孔板 8mm)
1枚あたりの有効開口面積: 0.00753㎡
▲: 有孔板位置を示す

※棟換気 (TOKO 換気片流れ棟用 2P)
有孔換気面積 0.0156㎡/本
: 換気棟を示す

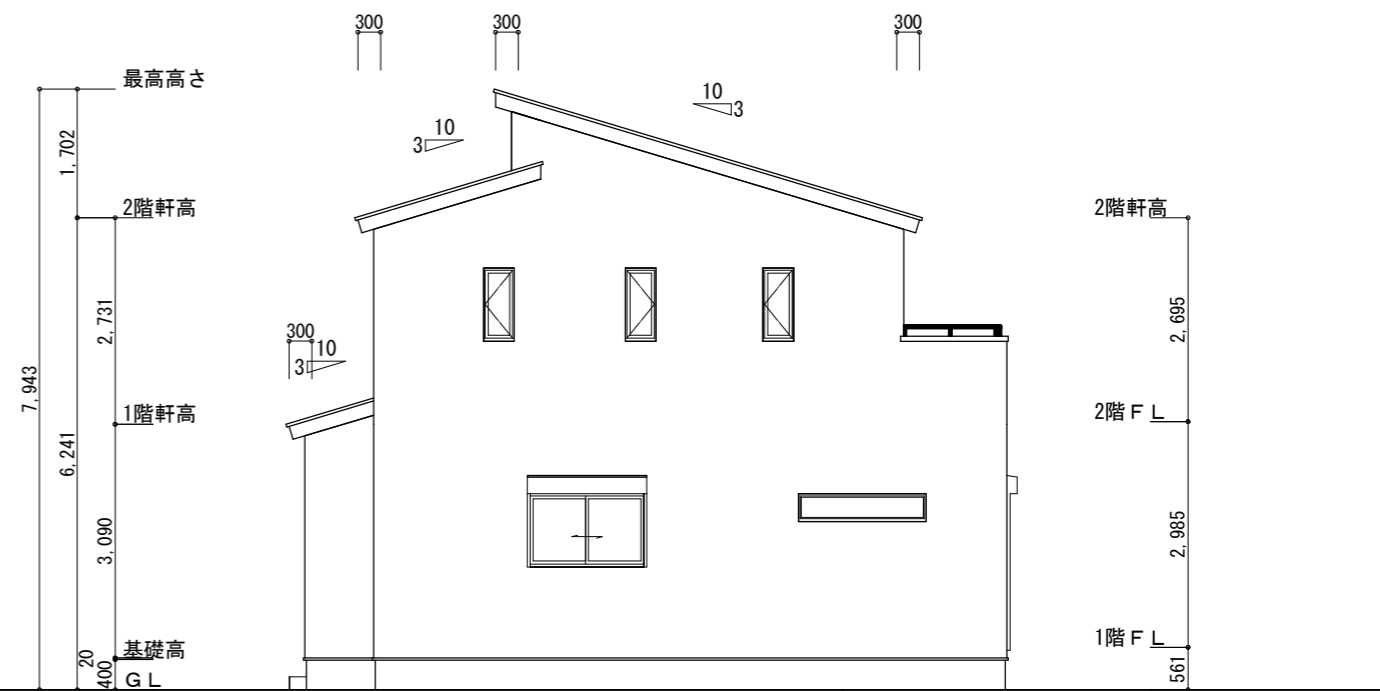
2階 吸気: $44.71\text{㎡} \times 1/900 \approx 0.0497\text{㎡}$
 $0.00753\text{㎡/枚} \times 7\text{枚} = 0.0527\text{㎡} > 0.0497\text{㎡} \therefore \text{OK}$

排気: $44.71\text{㎡} \times 1/1600 \approx 0.0279\text{㎡}$
 $0.0156\text{㎡/本} \times 2\text{本} = 0.0312\text{㎡} > 0.0279\text{㎡} \therefore \text{OK}$

下屋 吸排気: $4.96\text{㎡} \times 1/250 \approx 0.0198\text{㎡}$
 $0.00753\text{㎡/枚} \times 3\text{枚} = 0.0225\text{㎡} > 0.0198\text{㎡} \therefore \text{OK}$



北側 立面図 S:1/100



西側 立面図 S:1/100

工事名	新城市屋敷建売様邸新築工事	管理者	心建設株式会社一級建築士事務所	設計者	担当者	図面名	縮尺	No.
備考		日付	一級建築士事務所 静岡県知事登録 (3) 第7498号 静岡県浜松市浜名区内野2987-1 一級 国土交通大臣登録 第344970号 織田 綾子 TEL:053-586-7337	日付	日付	南側 立面図, 北側 立面図, 東側 立面図, 西側 立面図	1/100	3
					2026/03/31			