

計画概要	
敷地概要	都市計画区域 都市計画区域内(市街化区域)
	用途地域 第1種住居地域
	防火地域 指定なし
	指定建蔽率 60.00%
	指定容積率 200.00%
	その他の指定 立地適正化計画

トータル面積表 (m)	
敷地面積	165.22
建築面積	62.93
床面積 1階	60.03
2階	45.13
延床面積	105.16
建蔽率	$(62.93/165.22) \times 100$ 38.09%
容積率	$(105.16/165.22) \times 100$ 63.65%

- 道路斜線・隣地斜線：明らかに適法
- 平均地盤面：算出不要
- 雨水：対側道路側溝へ放流
- 汚水：公共下水道へ接続
- ※盛土規制法の許可対象となる工事無し

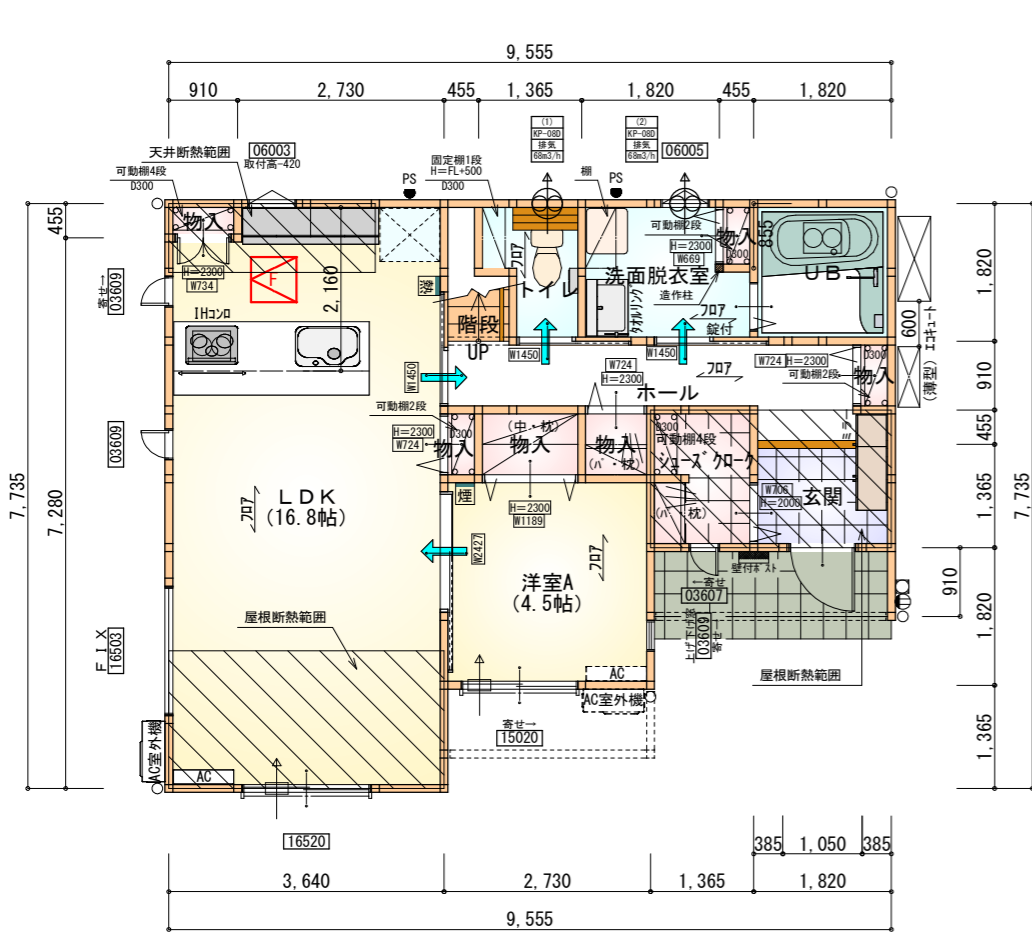
配置図 S:1/100

工事名 蒲郡市金平町建売西棟様邸新築工事  
備考

心建設株式会社一級建築士事務所  
一級建築士事務所 静岡県知事登録 (3) 第7498号 静岡県浜松市浜名区内野2987-1  
一級 国土交通大臣登録 第344970号 織田 綾子 TEL:053-586-7337

管理者	設計者	担当者
日付	日付 2026/04/11	日付

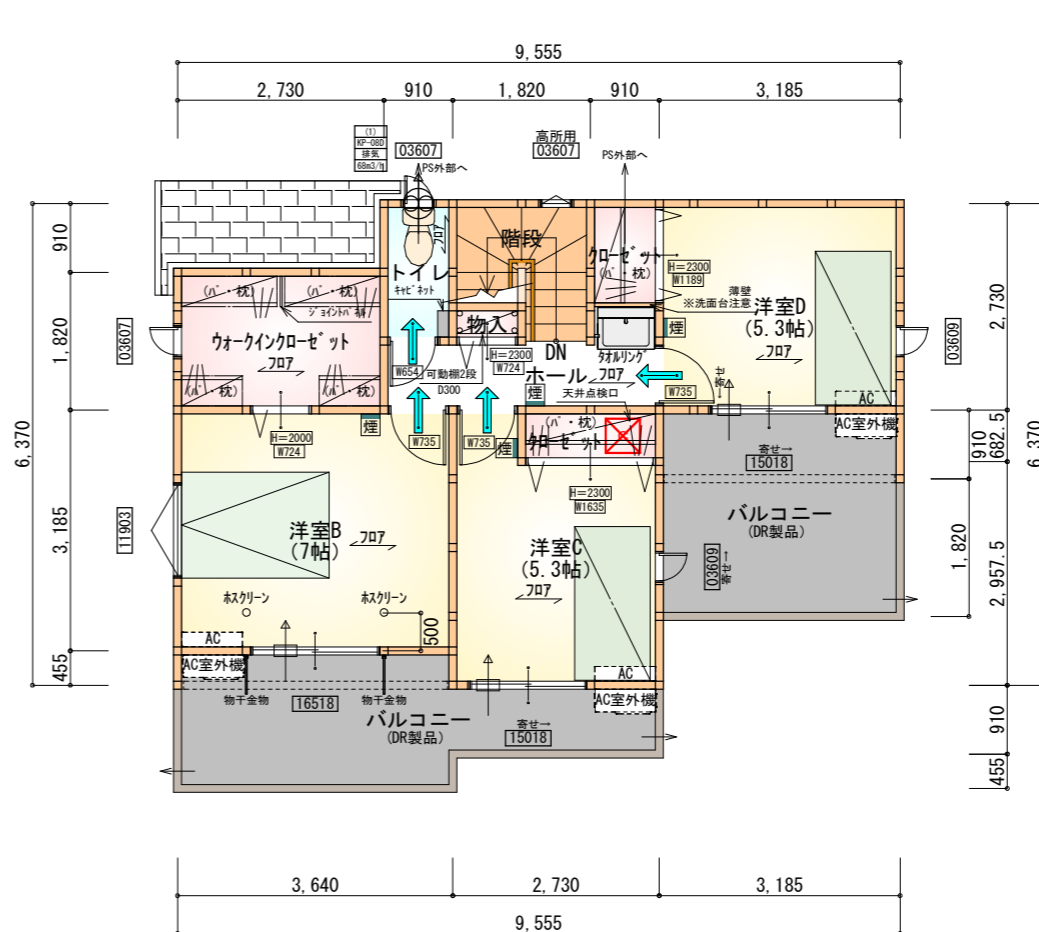
図面名 配置図  
縮尺 1/100



部屋名	面積	m <sup>2</sup> (帖)
UB	3.312	(2.0)
物入	0.414	(0.3)
物入	0.828	(0.5)
玄関	2.484	(1.5)
物入	0.414	(0.3)
物入	1.242	(0.8)
シューズクロー	2.484	(1.5)
物入	0.389	(0.2)
トイレ	2.070	(1.3)
ホール	5.797	(3.5)
階段	1.242	(0.8)
LDK	27.741	(16.8)
物入	0.414	(0.3)
洗面脱衣室	3.751	(2.3)
洋室A	7.453	(4.5)
合計	60.03	(36.6)

1階 平面図 S:1/100

床下点検口: 600×600



部屋名	面積	m <sup>2</sup> (帖)
洋室B	11.593	(7.0)
トイレ	1.656	(1.0)
クロゼット	1.242	(0.8)
クロゼット	1.242	(0.8)
物入	0.414	(0.3)
ウォークインクロゼット	4.969	(3.0)
階段	2.898	(1.8)
ホール	3.726	(2.3)
洋室C	8.695	(5.3)
洋室D	8.695	(5.3)
合計	45.13	(27.6)

2階 平面図 S:1/100

天井点検口: 450×450

タイガ-EXハイパ-仕様  
床断熱材GPフォーム仕様

- \* 凡例
- 煙式感知器
  - 換気扇 (壁用)
  - 換気扇 (天井用)
  - 給気口 100φ
  - アンダーカット等
  - 管柱 (105×105)
  - アイコン設置推奨場所
  - アイコン室外機設置推奨場所
- ※アイコンはお客様手配にて

※火気使用室内装  
天井: PB9.5+準不燃クロスQM9397~QM9497  
壁: PB12.5+準不燃クロスQM9397~QM9497

段数	15段
階高	2985
有効幅	W=780
蹴上	R=199.0
踏面	T=210.0
勾配	$R \times 2 + T = 608.0$
	$550 \leq 608.0 \leq 650$
蹴込板	$R/T = 0.948 \times 21/21$
	$= 19.91/21 \leq 22/21$
蹴込	あり 30mm
段鼻	あり 30mm

工事名 蒲郡市金平町建売西棟様邸新築工事

備考

心建設株式会社一級建築士事務所

一級建築士事務所 静岡県知事登録 (3) 第7498号 静岡県浜松市浜名区内野2987-1  
一級 国土交通大臣登録 第344970号 織田 綾子 TEL:053-586-7337

管理者 設計者 担当者 図面名

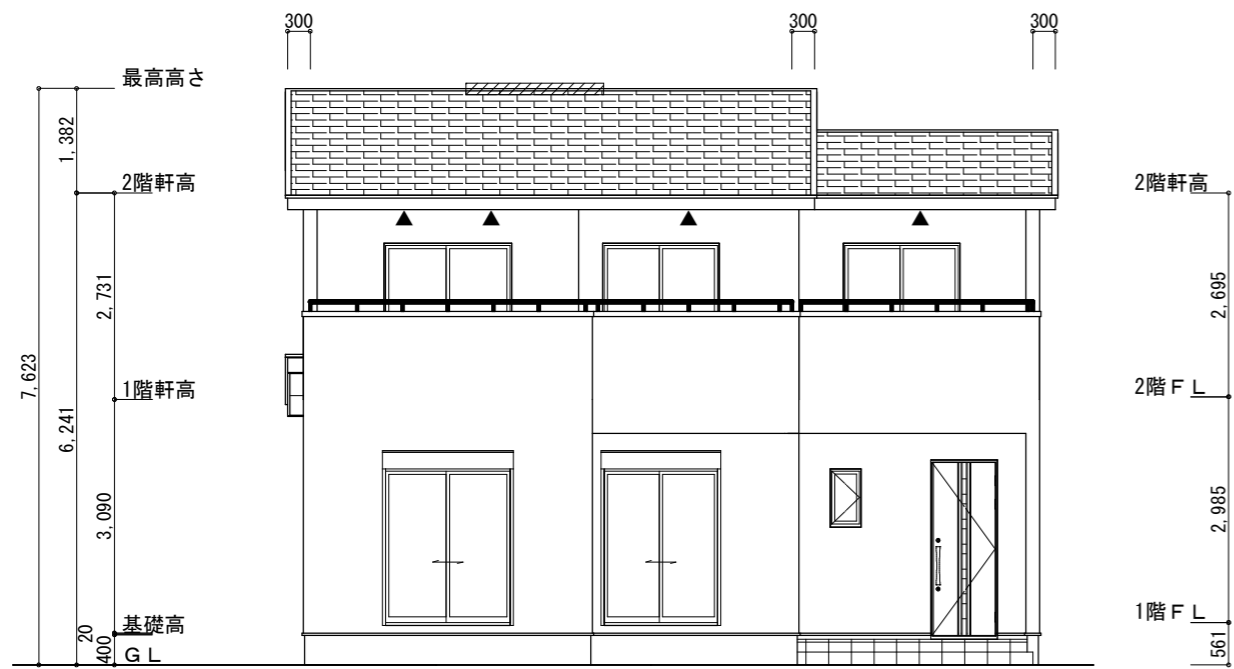
日付 日付 日付

1階 平面図, 2階 平面図

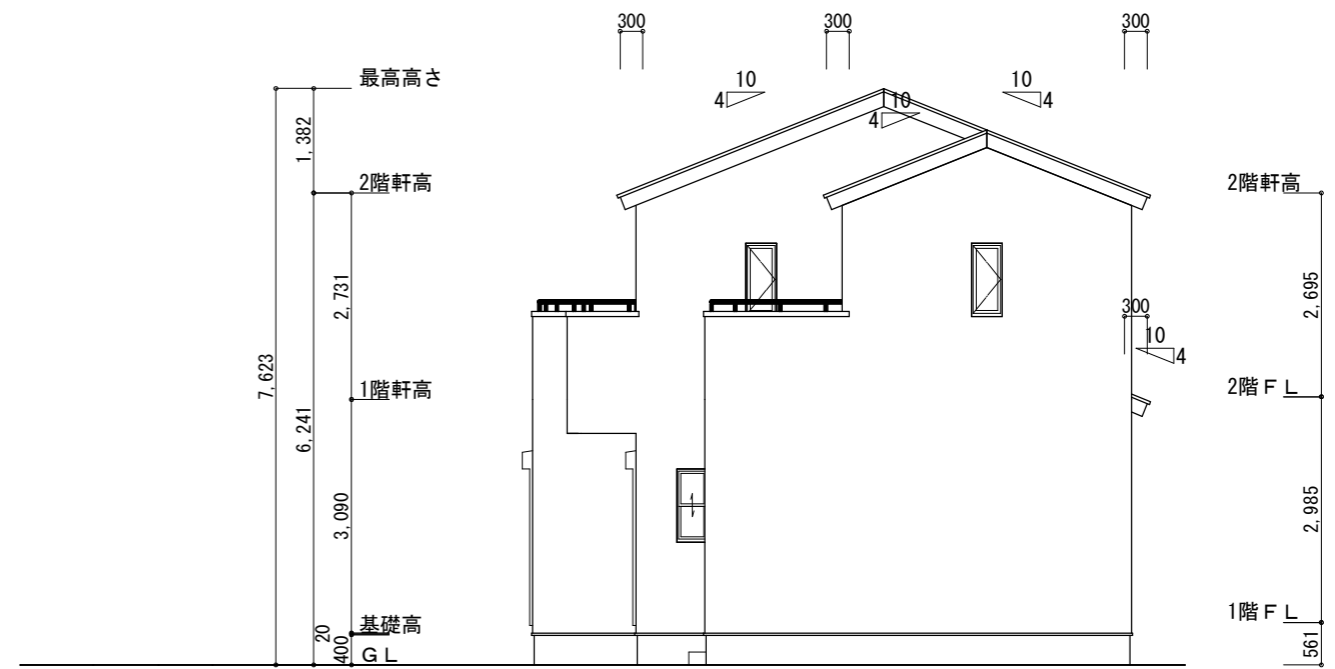
縮尺 No.

1/100





南側 立面図 S:1/100



東側 立面図 S:1/100

※小屋裏換気措置 (NBL 防火端部有孔板 8mm)  
1枚あたりの有効開口面積: 0.00753

▲: 有孔板位置を示す

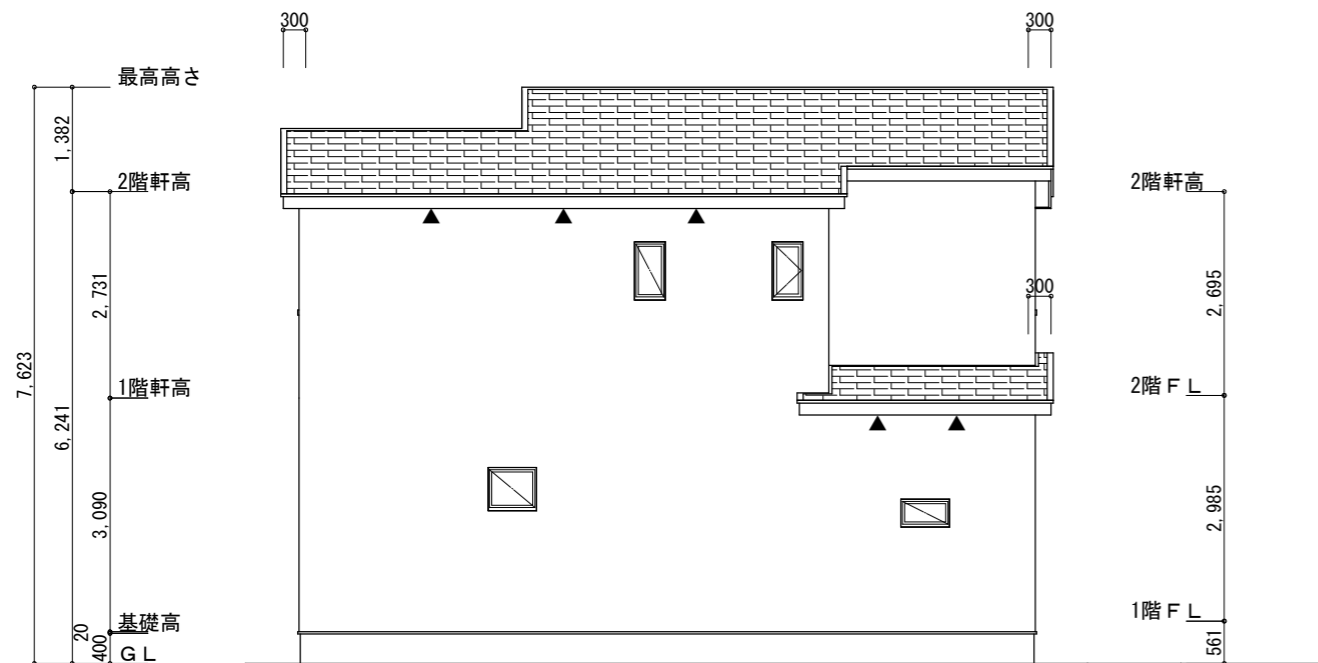
※棟換気 (トコ- 換気棟用 S型 2P)  
有孔換気面積 0.034m<sup>2</sup>/本

▨: 換気棟を示す

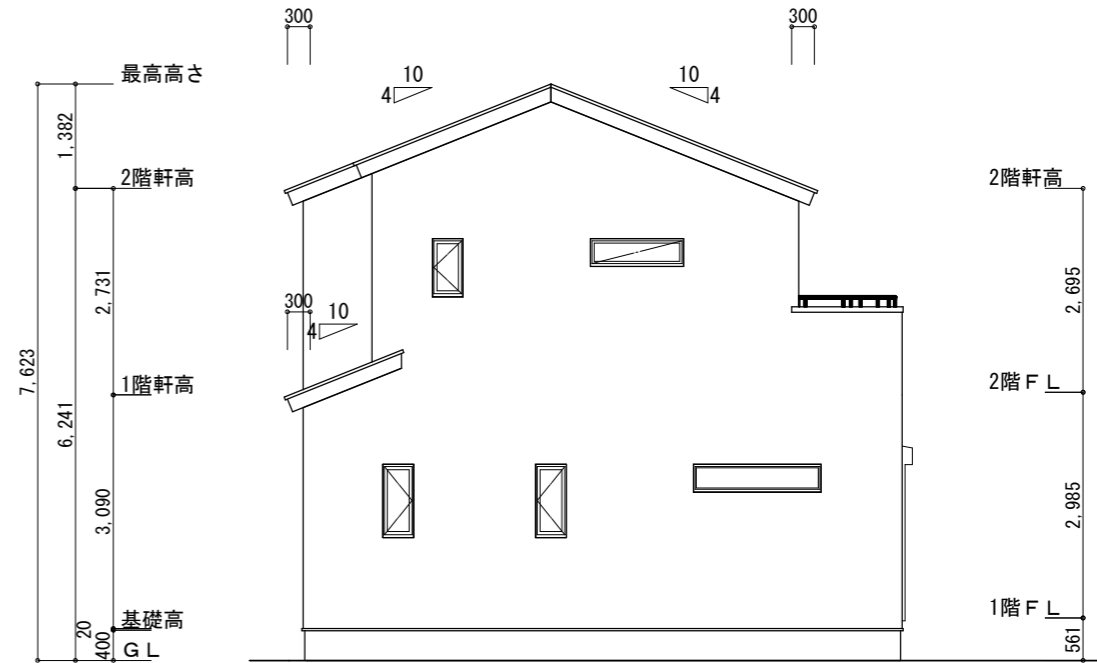
2階 吸気:  $45.13\text{m}^2 \times 1/900 \div 0.0501\text{m}^2$   
 $0.00753\text{m}^2/\text{枚} \times 7 = 0.0527\text{m}^2 > 0.0501\text{m}^2 \therefore \text{OK}$

排気:  $45.13\text{m}^2 \times 1/1600 \div 0.0282\text{m}^2$   
 $0.034\text{m}^2/\text{本} \times 1\text{本} = 0.034\text{m}^2 > 0.0282\text{m}^2 \therefore \text{OK}$

1階 吸排気:  $2.48\text{m}^2 \times 1/250 \div 0.0099\text{m}^2$   
 $0.00753\text{m}^2/\text{枚} \times 2 = 0.0151\text{m}^2 > 0.0099\text{m}^2 \therefore \text{OK}$



北側 立面図 S:1/100



西側 立面図 S:1/100

工事名 蒲郡市金平町建売西棟様邸新築工事

備考

心建設株式会社一級建築士事務所

一級建築士事務所 静岡県知事登録 (3) 第7498号 静岡県浜松市浜名区内野2987-1  
一級 国土交通大臣登録 第344970号 織田 綾子 TEL:053-586-7337

管理者

日付

設計者

日付 2026/04/01

担当者

日付

図面名

南側 立面図, 北側 立面図, 東側 立面図, 西側 立面図

縮尺

1/100

No.

3

WS26-00401