



を る ん り ち と へ ほ に は る い

を る ん り ち と へ ほ に は る い

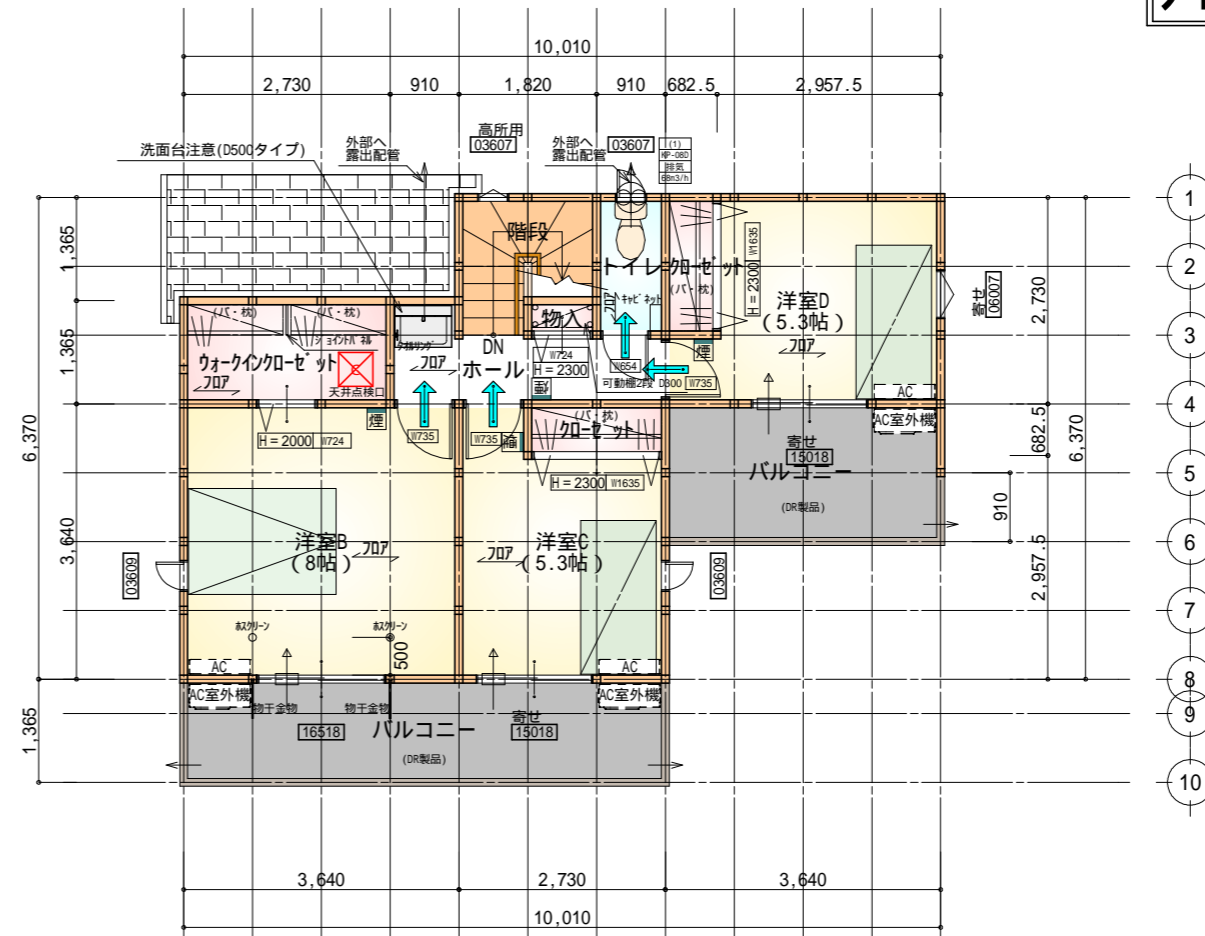
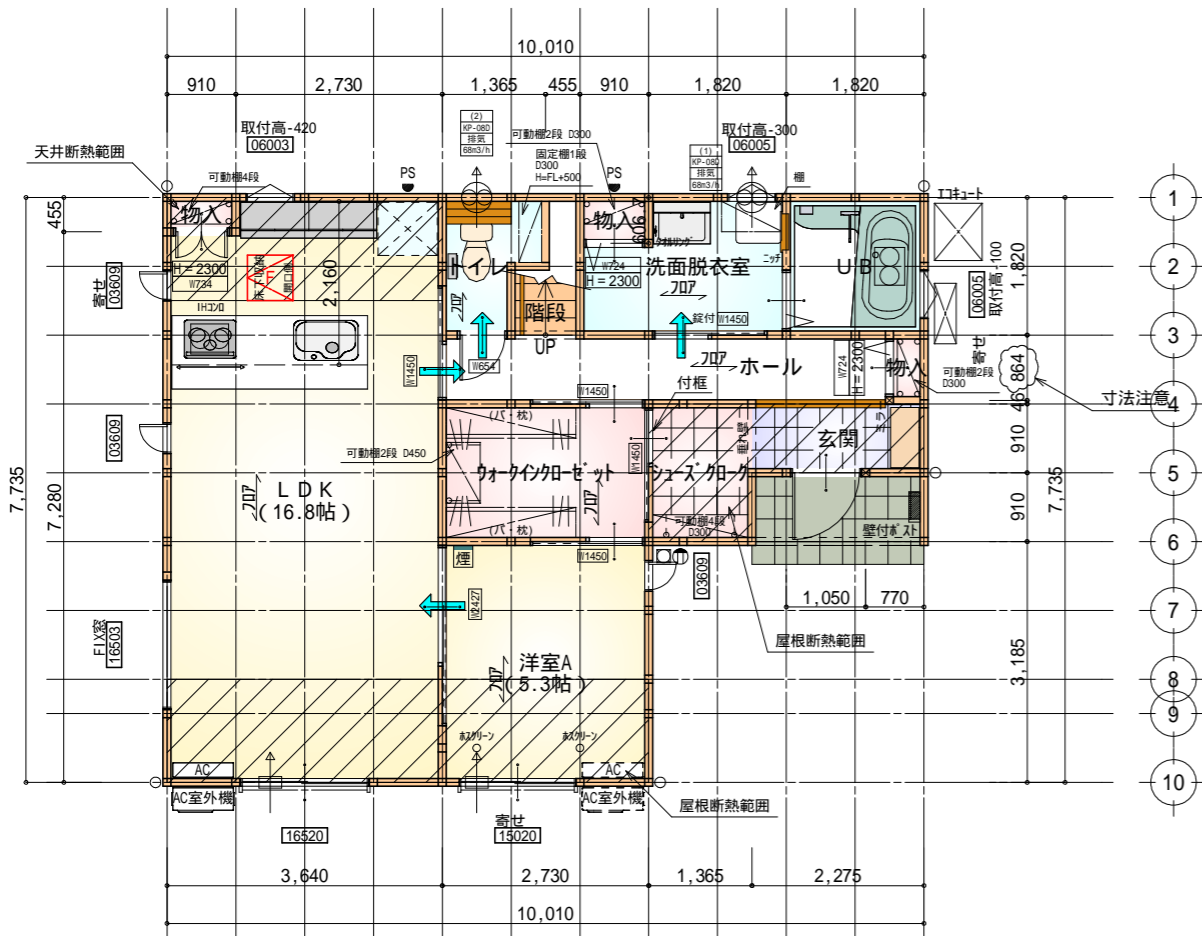
# タイガ-EXハイパ-仕様

## 断熱等級5仕様

\*凡例

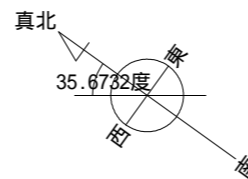
- 煙式感知器
  - 換気扇(壁用)
  - 換気扇(天井用)
  - 給気口100
  - アンダーカット等
  - 管柱(105x105)
  - AC
  - AC室外機
- AC AC 1Fエアコン設置推奨場所  
AC AC 1Fエアコン室外機設置推奨場所  
1Fエアコンはお客様手配にて

火気使用室内装  
天井：PB9.5+準不燃クロスQM9397~QM9497  
壁：PB12.5+準不燃クロスQM9397~QM9497



部屋名	面積	m <sup>2</sup> (帖)
階段	1.242	(0.8)
玄関	2.070	(1.3)
物入	0.393	(0.2)
洗面脱衣室	4.417	(2.7)
物入	0.552	(0.3)
シューズボックス	2.484	(1.5)
ウォークインクローゼット	4.969	(3.0)
ホール	5.404	(3.3)
トイレ	2.070	(1.3)
物入	0.414	(0.3)
UB	3.312	(2.0)
LDK	27.741	(16.8)
洋室A	8.695	(5.3)
合計	63.76	(38.8)

床下点検口：600x600



部屋名	面積	m <sup>2</sup> (帖)
物入	0.414	(0.3)
ウォークインクローゼット	3.726	(2.3)
クローゼット	1.242	(0.8)
クローゼット	1.242	(0.8)
階段	2.898	(1.8)
ホール	3.726	(2.3)
トイレ	1.656	(1.0)
洋室B	13.250	(8.0)
洋室C	8.695	(5.3)
洋室D	8.695	(5.3)
合計	45.54	(27.9)

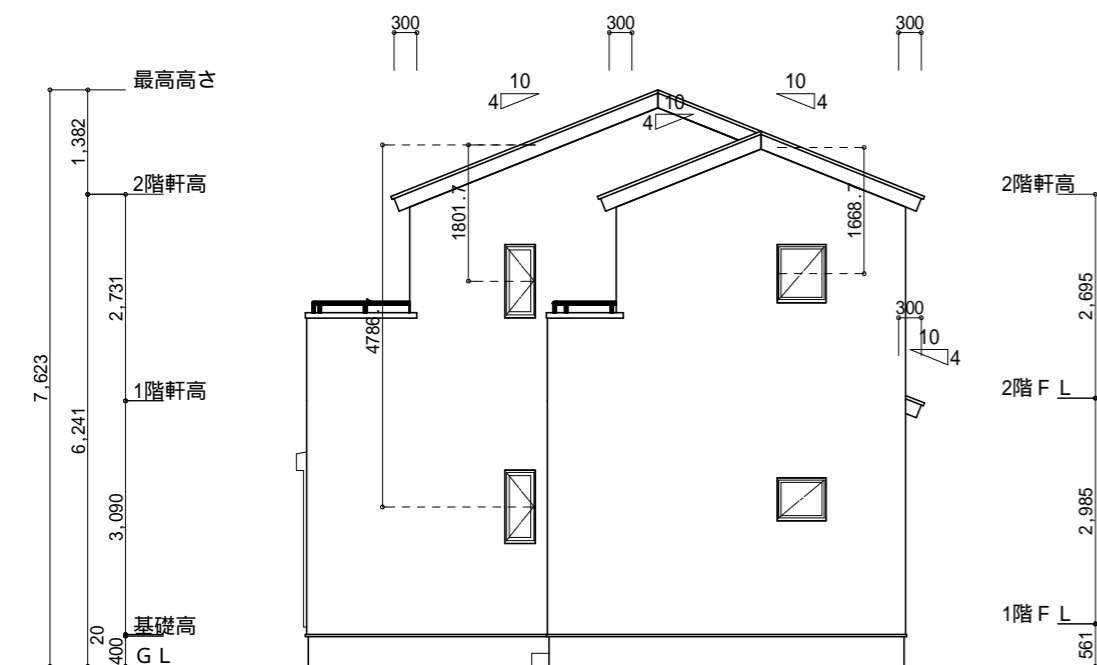
天井点検口：450x450

段数	15段
階高	2985
有効幅	W=780
蹴上	R=199.0
踏面	T=210.0
勾配	R x 2 + T = 608.0 550 608.0 650 R / T = 0.948 x 21 / 21 = 19.91 / 21 22 / 21
蹴込板	あり
蹴込	30mm
段鼻	あり 30mm

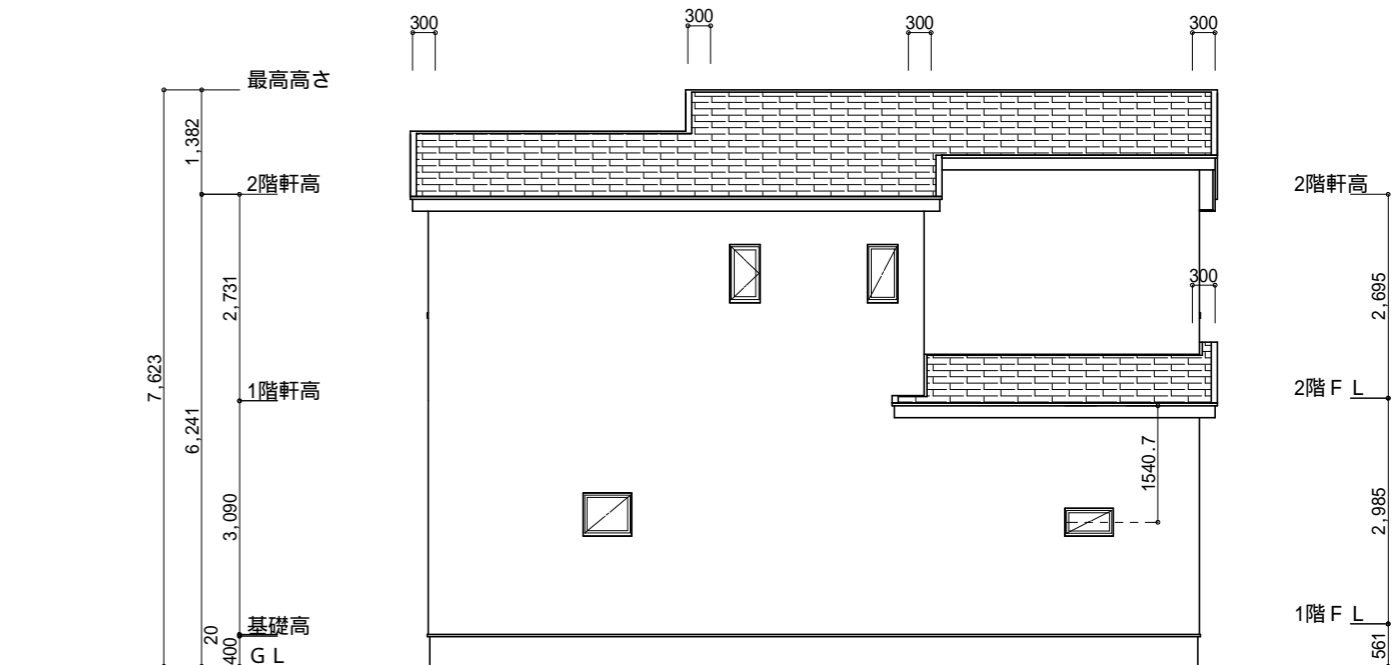
1階 平面図 S:1/100

2階 平面図 S:1/100

工事名	富士市伝法建売4期北棟様邸新築工事	管理者	心建設株式会社一級建築士事務所	設計者	担当	図面名	1階 平面図, 2階 平面図	縮尺	1/100	No.	2
備考		日付	一級建築士事務所 静岡県知事登録(3)第7498号 一級 国土交通大臣登録 第344970号 織田 綾子	日付	日付						
			静岡県浜松市浜名区内野2987-1 TEL:053-586-7337	2026/04/20							

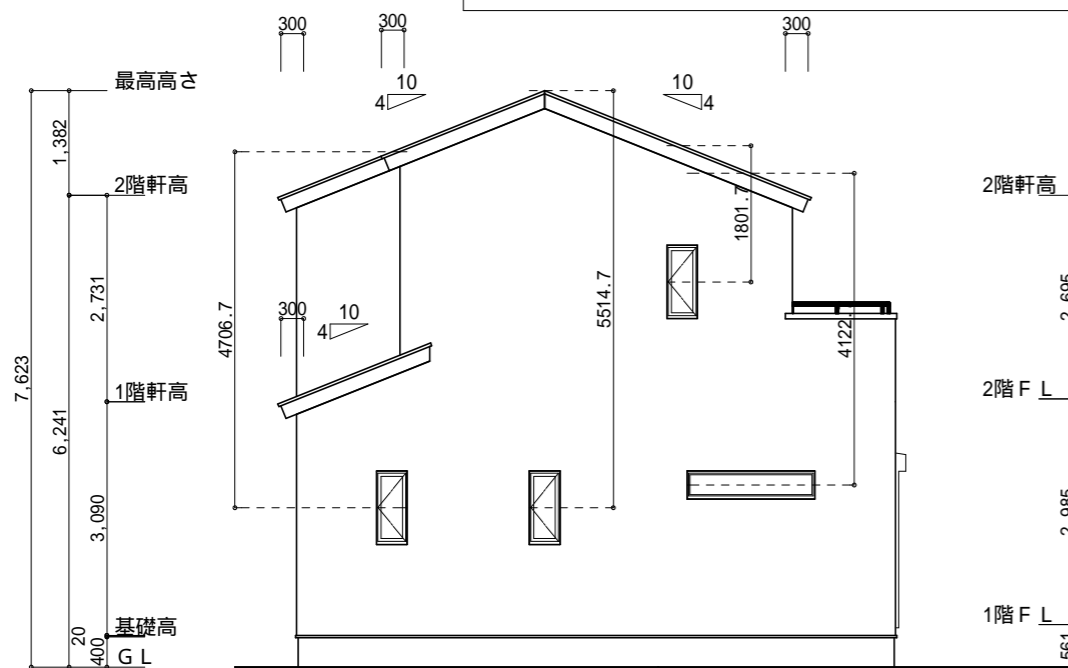


南側 立面図 S:1/100

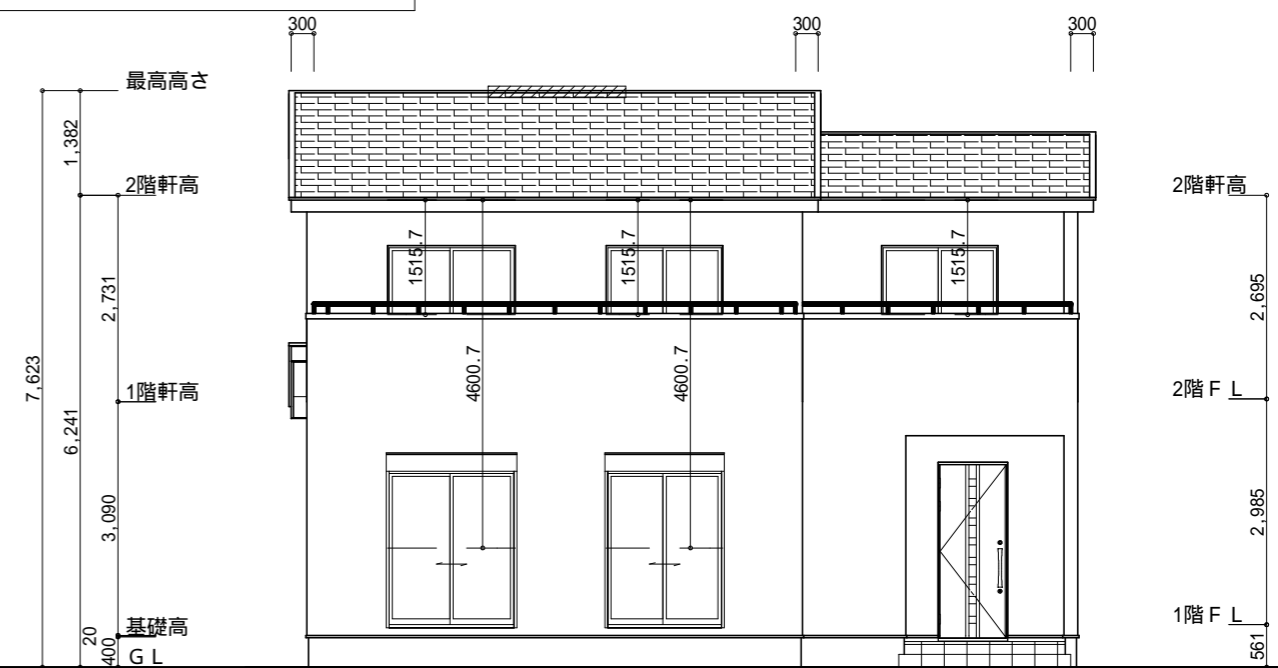


東側 立面図 S:1/100

<p>小屋裏換気措置 (NBL 防火端部有孔板 8mm) 1枚あたりの有効開口面積 : 0.00753</p> <p>: 有孔板位置を示す</p> <p>棟換気 (ト-J- 換気棟用 S型 2P) 有孔換気面積 0.034m<sup>2</sup>/本 : 換気棟を示す</p>	<p>2階 吸気 : 45.54m<sup>2</sup> × 1/900 = 0.0506m<sup>2</sup> 0.00753m<sup>2</sup>/枚 × 7枚 = 0.0527m<sup>2</sup> &gt; 0.0506m<sup>2</sup> OK</p> <p>排気 : 45.54m<sup>2</sup> × 1/1600 = 0.0285m<sup>2</sup> 0.0340m<sup>2</sup>/本 × 1本 = 0.034m<sup>2</sup> &gt; 0.0285m<sup>2</sup> OK</p> <p>1階 吸排気 : 4.96m<sup>2</sup> × 1/250 = 0.0198m<sup>2</sup> 0.00753m<sup>2</sup>/枚 × 3枚 = 0.0226m<sup>2</sup> &gt; 0.0198m<sup>2</sup> OK</p>
---	---



北側 立面図 S:1/100



西側 立面図 S:1/100

<p>工事名 富士市伝法建売4期北棟様邸新築工事</p> <p>備考</p>	<p>心建設株式会社一級建築士事務所</p> <p>一級建築士事務所 静岡県知事登録(3)第7498号 静岡県浜松市浜名区内野2987-1 一級 国土交通大臣登録 第344970号 織田 綾子 TEL:053-586-7337</p>	<p>管理者 日付</p>	<p>設計者 日付 2026/04/20</p>	<p>担当者 日付</p>	<p>図面名 南側 立面図, 北側 立面図, 東側 立面図, 西側 立面図</p>	<p>縮尺 1/100</p>	<p>No. 3</p>
--	---	---------------	--------------------------	---------------	---	-----------------	--------------