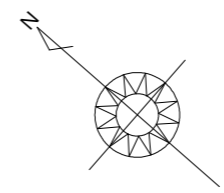


2階持出し有、配置追い出し注意!

太陽光あり

埋蔵文化財包蔵地



真北位置根拠：地理院地図

トータル面積表 (m ²)	
敷地面積	147.71
建築面積	57.13
床面積 1階	48.85
2階	54.65
延床面積	103.50
建蔽率	(57.13/147.71) × 100 = 38.68%
容積率	(103.50/147.71) × 100 = 70.07%

計画概要		
敷地概要	都市計画区域	都市計画区域内(市街化区域)
	用途地域	第1種住居地域
	防火地域	指定なし
	指定建蔽率	60.00%
	指定容積率	200.00%
	その他の指定	狭あい申請 埋蔵文化財

道路斜線・隣地斜線：明らかに適法
 平均地盤面：立面図により算出
 雨水：浸透枳
 汚水：公共下水道へ接続
 道路斜線検討
 $(1800+4000) \times 1.25 = 7250$
 軒先高さ6161mm+道路との高低差730mm = 6891mm < 7250mm OK
 盛土規制法の許可対象となる工事無し

配置図 S:1/100

工事名	富士市伝法建売4期南棟様邸新築工事	管理者	心建設株式会社一級建築士事務所	設計者	担当者	図面名	配置図, 5面 配置図	縮尺	1/100, 1/50	No.	1
備考		日付	一級建築士事務所 静岡県知事登録(3)第7498号 静岡県浜松市浜名区内野2987-1 一級 国土交通大臣登録 第344970号 織田 綾子 TEL:053-586-7337	日付	日付						

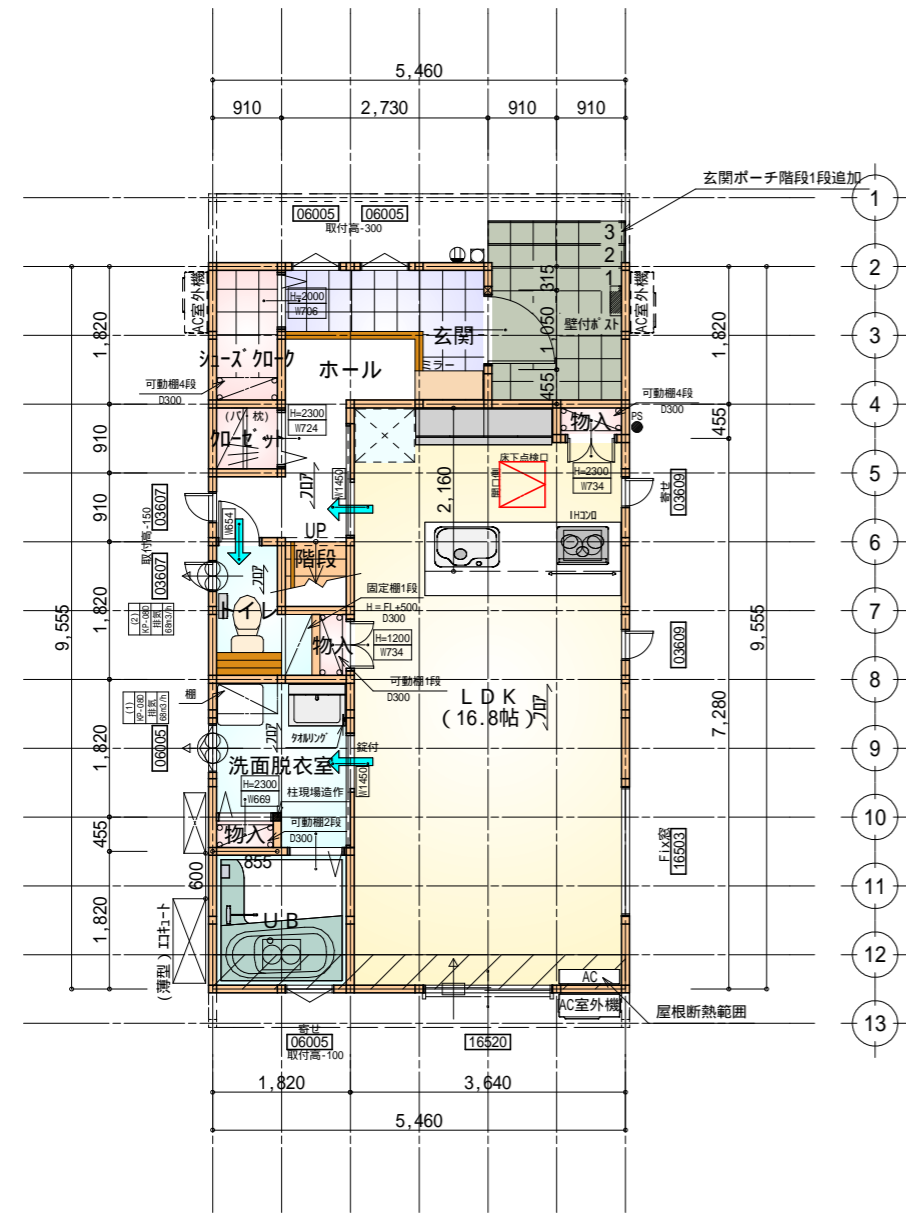
タイガ-EXハイパ-仕様

断熱等級5仕様

*凡例

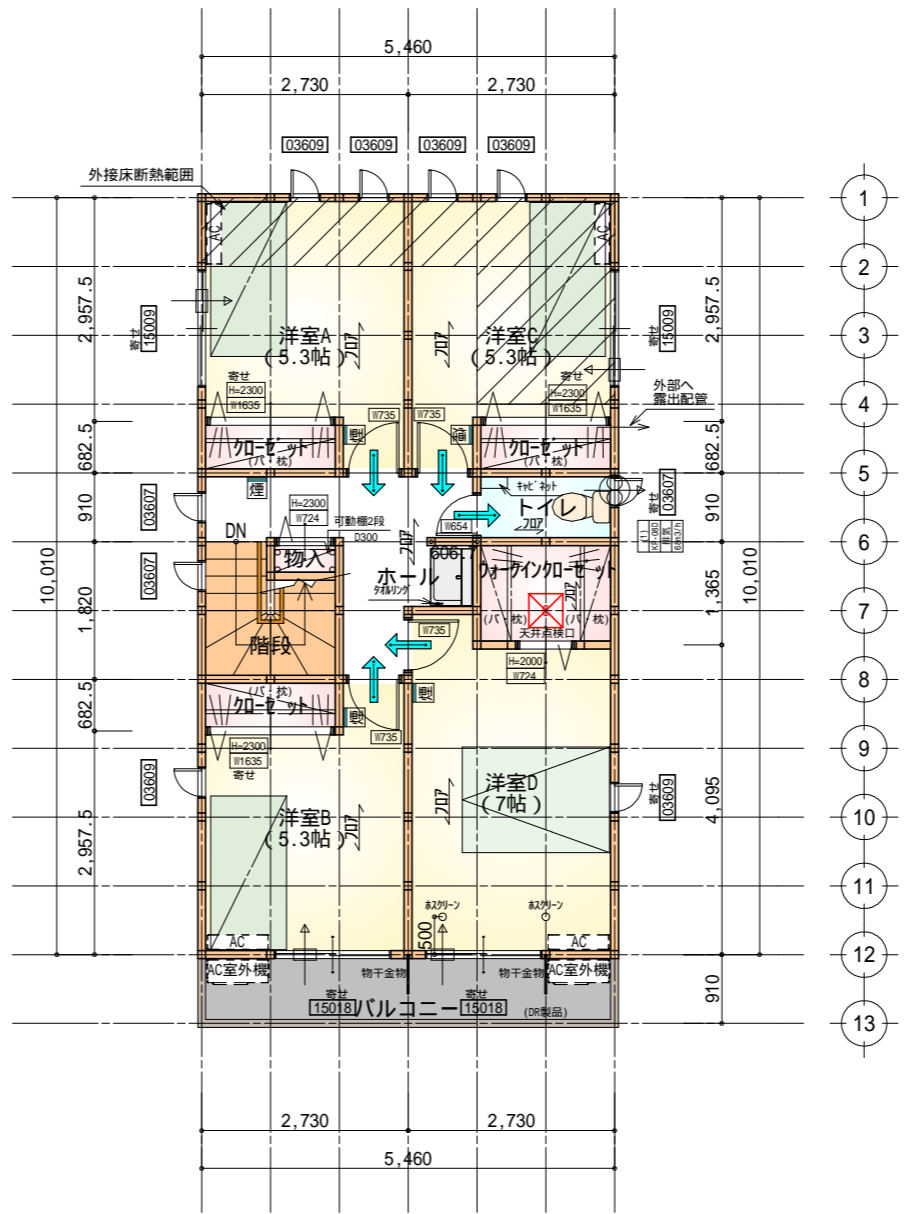
- 煙式感知器
- 換気扇(壁用)
- 換気扇(天井用)
- 給気口100
- アンダーカット等
- 管柱(105x105)
- エアコン設置推奨場所
- エアコン室外機設置推奨場所
- エアコンはお客様手配にて

火気使用室内装
 天井: PB9.5+準不燃クロスQM9397~QM9497
 壁: PB12.5+準不燃クロスQM9397~QM9497



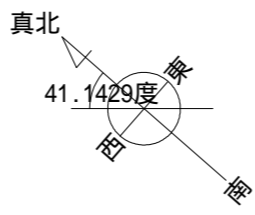
部屋名	面積	㎡(帖)
クローゼット	0.828	(0.5)
物入	0.414	(0.3)
UB	3.312	(2.0)
物入	0.414	(0.3)
洗面脱衣室	3.751	(2.3)
LDK	27.741	(16.8)
階段	0.828	(0.5)
物入	0.389	(0.2)
ホール	4.141	(2.5)
トイレ	2.070	(1.3)
玄関	3.312	(2.0)
シューズボックス	1.656	(1.0)
合計	48.85	(29.7)

床下点検口: 600x600



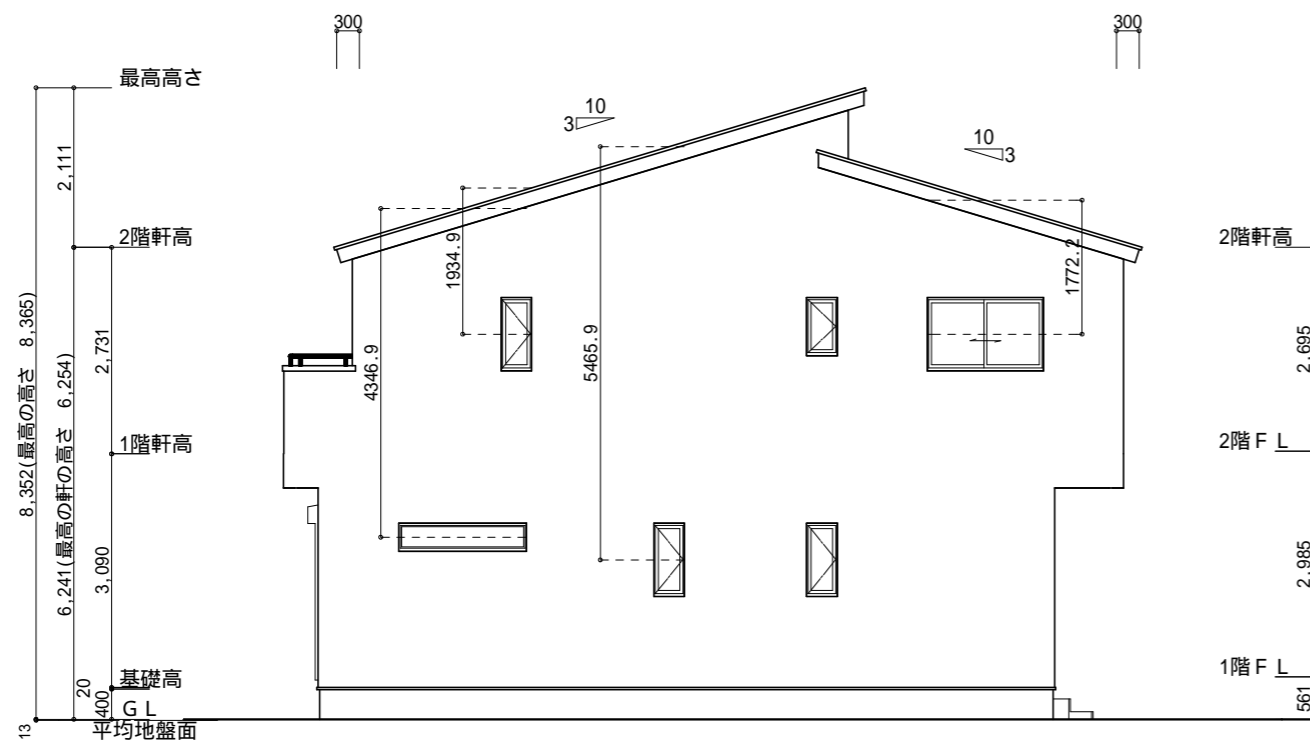
部屋名	面積	㎡(帖)
ワークデスク	2.484	(1.5)
物入	0.414	(0.3)
クローゼット	1.242	(0.8)
トイレ	1.656	(1.0)
洋室D	11.593	(7.0)
洋室B	8.695	(5.3)
階段	2.898	(1.8)
クローゼット	1.242	(0.8)
ホール	5.797	(3.5)
クローゼット	1.242	(0.8)
洋室A	8.695	(5.3)
洋室C	8.695	(5.3)
合計	54.65	(33.4)

天井点検口: 450x450

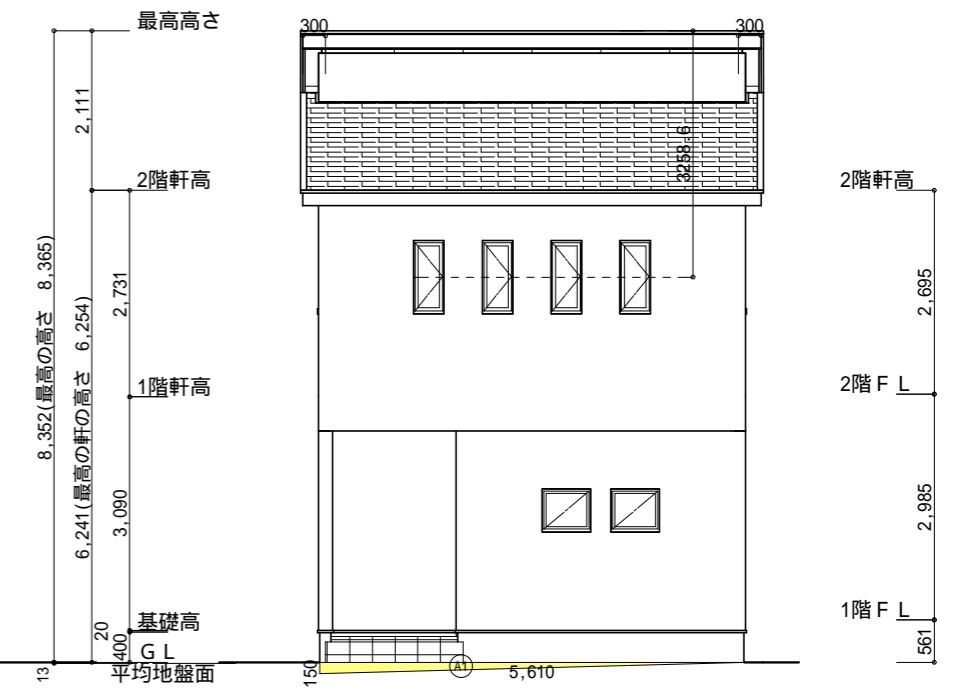


1階 平面図 S:1/100

2階 平面図 S:1/100



南側立面図 S:1/100



東側立面図 S:1/100

小屋裏換気措置 (NBL 防火端部有孔板 8mm)
1枚あたりの有効開口面積 : 0.00753

: 有孔板位置を示す

棟換気 (トコ- 換気片流れ棟用 1P、2P)
有孔換気面積 0.0078㎡/本、0.0156㎡/本
: 換気棟を示す

2階 吸気 : $54.65\text{m}^2 \times 1/900 = 0.0607\text{m}^2$
 $0.00753\text{m}^2/\text{枚} \times 9 = 0.0678\text{m}^2 > 0.0607\text{m}^2$ OK

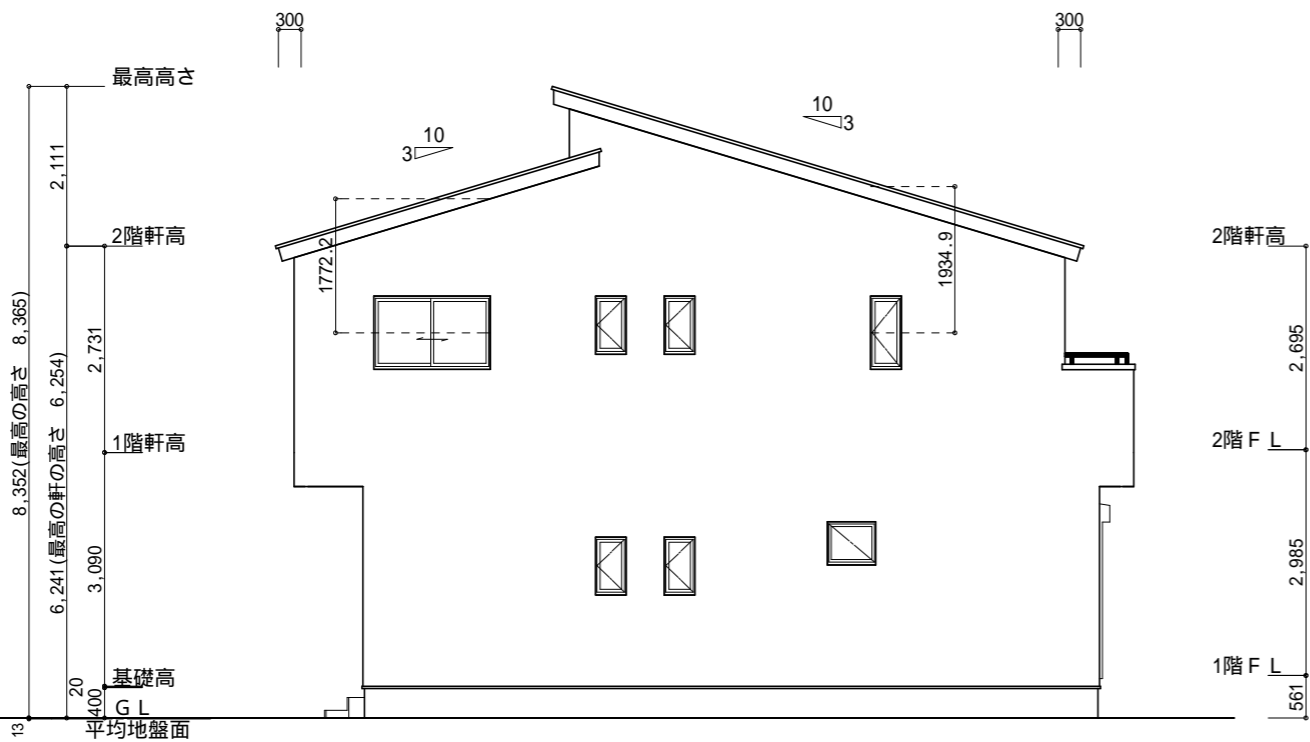
排気 : $54.65\text{m}^2 \times 1/1600 = 0.0342\text{m}^2$
 $0.0078\text{m}^2/\text{本} \times 1\text{本} + 0.0156\text{m}^2/\text{本} \times 2\text{本} = 0.039\text{m}^2 > 0.0342\text{m}^2$ OK

面積表		
形状	計算式	面積(㎡)
Ⓐ1 三角形	$5.610 \times 0.150 \div 2.0$	0.420750
合計		0.42

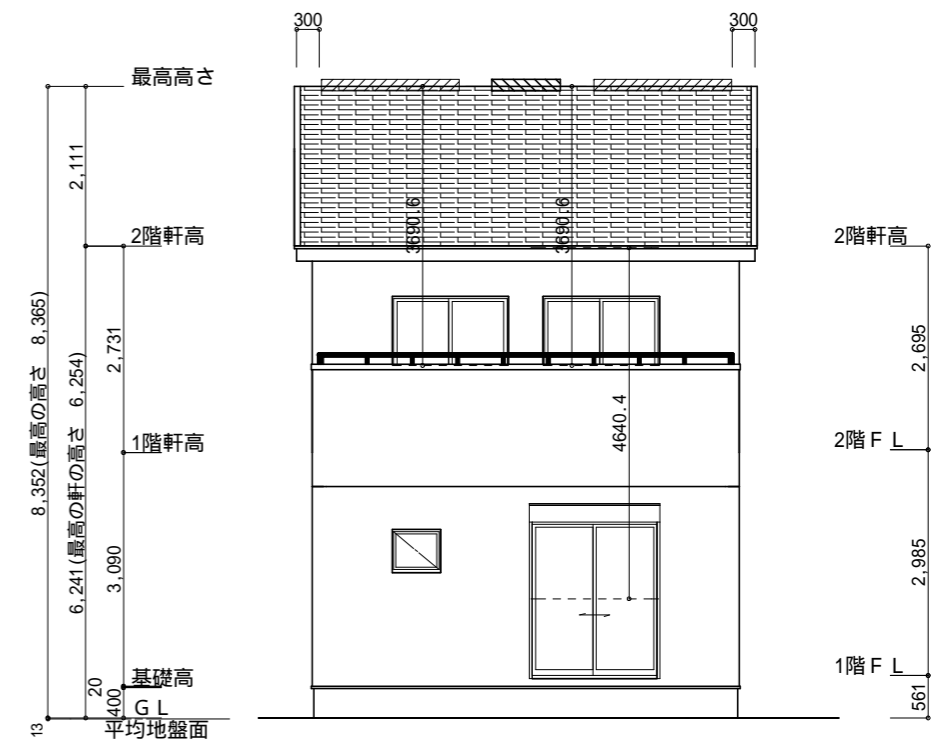
平均地盤面の算定

$$\frac{\text{Ⓐ1} = 0.42}{(5.460 + 0.15) + (9.555 + 0.15)} \times 2 = 30.63 = 0.013\text{m}$$

設計GL-13mm



北側立面図 S:1/100



西側立面図 S:1/100

工事名 富士市伝法建売4期南棟様邸新築工事

備考

心建設株式会社一級建築士事務所

一級建築士事務所 静岡県知事登録(3)第7498号 静岡県浜松市浜名区内野2987-1
一級 国土交通大臣登録 第344970号 織田 綾子 TEL:053-586-7337

管理者 設計者 担当者

日付 日付 日付
2026/04/20

図面名 南側立面図,北側立面図,東側立面図,西側立面図

縮尺 1/100 No. 3