

計画概要	
敷地概要	都市計画区域 都市計画区域内(市街化区域)
用途地域	第2種中高層住居専用地域
防火地域	指定なし
指定建蔽率	60.00%
指定容積率	150.00%

太陽光あり

トータル面積表 (㎡)	
敷地面積	366.06
建築面積	71.21
床面積 1階	68.73 (うち勝手口等として4.96㎡)
2階	44.71
延床面積	113.44 (うち勝手口等として4.96㎡)
建蔽率	$(71.21/366.06) \times 100$
容積率	$(113.44/366.06) \times 100$

- 道路斜線、隣地斜線：明らかに適法
- 平均地盤面：算出不要
- 雨水：南側水路へ放流
- 汚水：公共下水道へ接続
- ※盛土規制法の許可対象となる工事無し

工事名 富士市中島建売様邸新築工事
備考

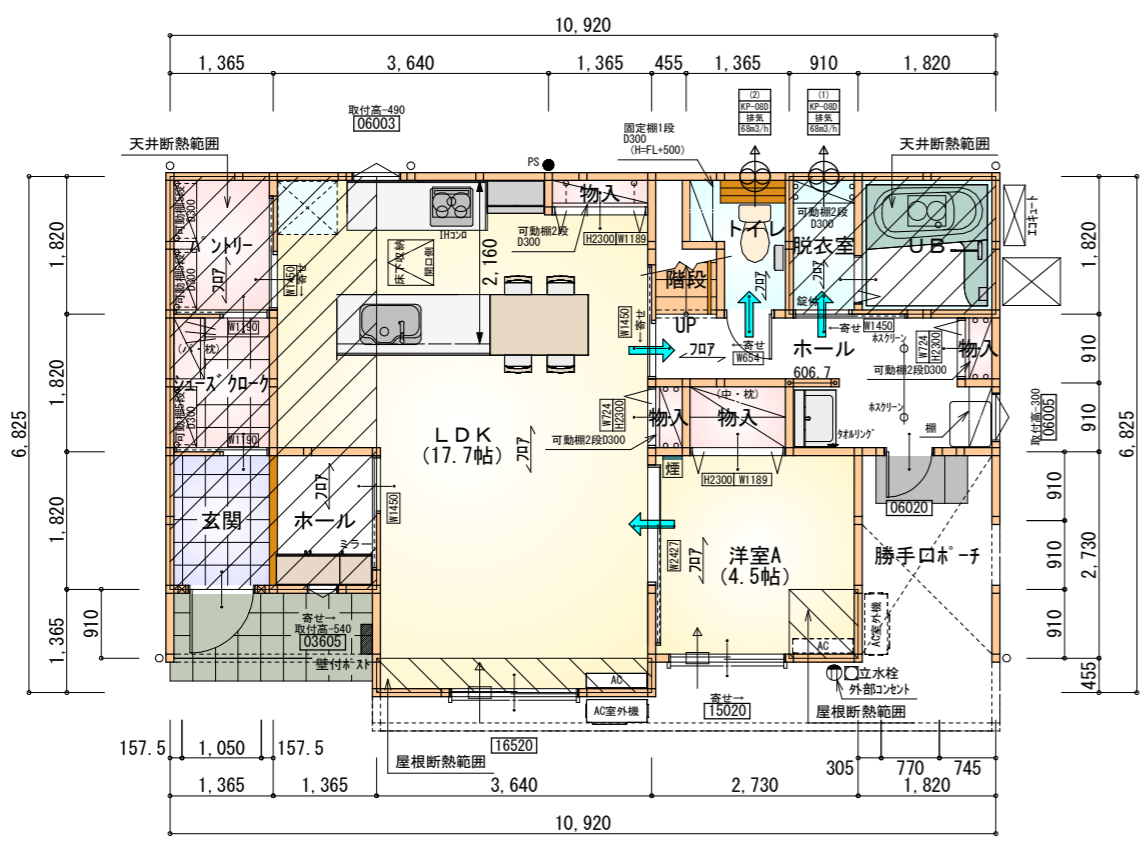
心建設株式会社一級建築士事務所
一級建築士事務所 静岡県知事登録 (3) 第7498号 静岡県浜松市浜名区内野2987-1
一級 国土交通大臣登録 第344970号 織田 綾子 TEL:053-586-7337

管理者	設計者	担当者	図面名
日付	日付	日付	配置図
		2026/05/07	

縮尺 1/150
No. 1
WS26-05096

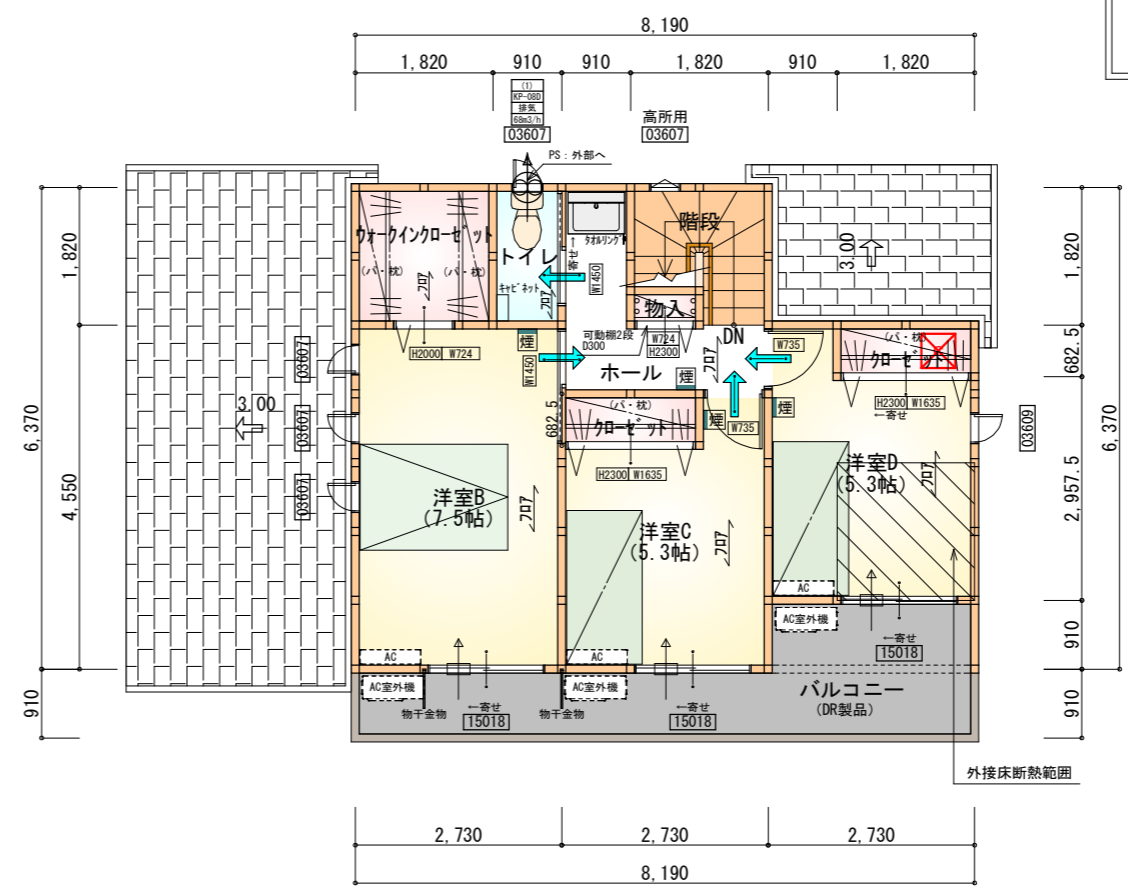
タイガ-EXハイパ-仕様

断熱等級5



部屋名	面積	m ² (帖)
ホール	2.484	(1.5)
階段	1.242	(0.8)
玄関	2.484	(1.5)
トイレ	2.070	(1.3)
物入	0.414	(0.3)
物入	1.242	(0.8)
UB	3.312	(2.0)
洗面脱衣室	1.656	(1.0)
物入	0.414	(0.3)
洋室A	7.453	(4.5)
ホール	6.211	(3.8)
物入	0.621	(0.4)
バンタリー	2.484	(1.5)
シューズクロー	2.484	(1.5)
LDK	29.191	(17.7)
勝手口ホーチ	4.969	(3.0)
合計	68.73	(41.9)

1階 平面図 S:1/100



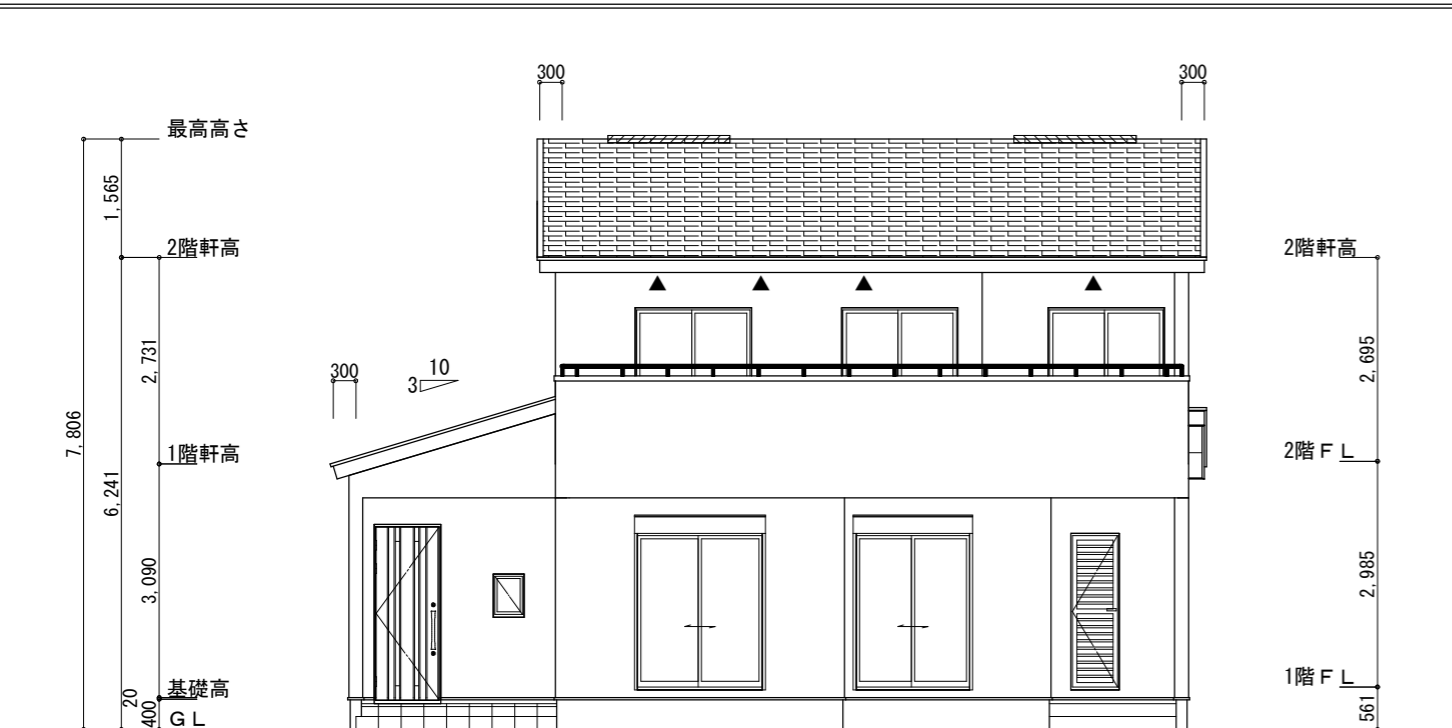
部屋名	面積	m ² (帖)
階段	2.898	(1.8)
ウオーキングロゼット	3.312	(2.0)
トイレ	1.656	(1.0)
ホール	4.141	(2.5)
物入	0.414	(0.3)
クローゼット	1.242	(0.8)
クローゼット	1.242	(0.8)
洋室B	12.422	(7.5)
洋室C	8.695	(5.3)
洋室D	8.695	(5.3)
合計	44.71	(27.3)

2階 平面図 S:1/100

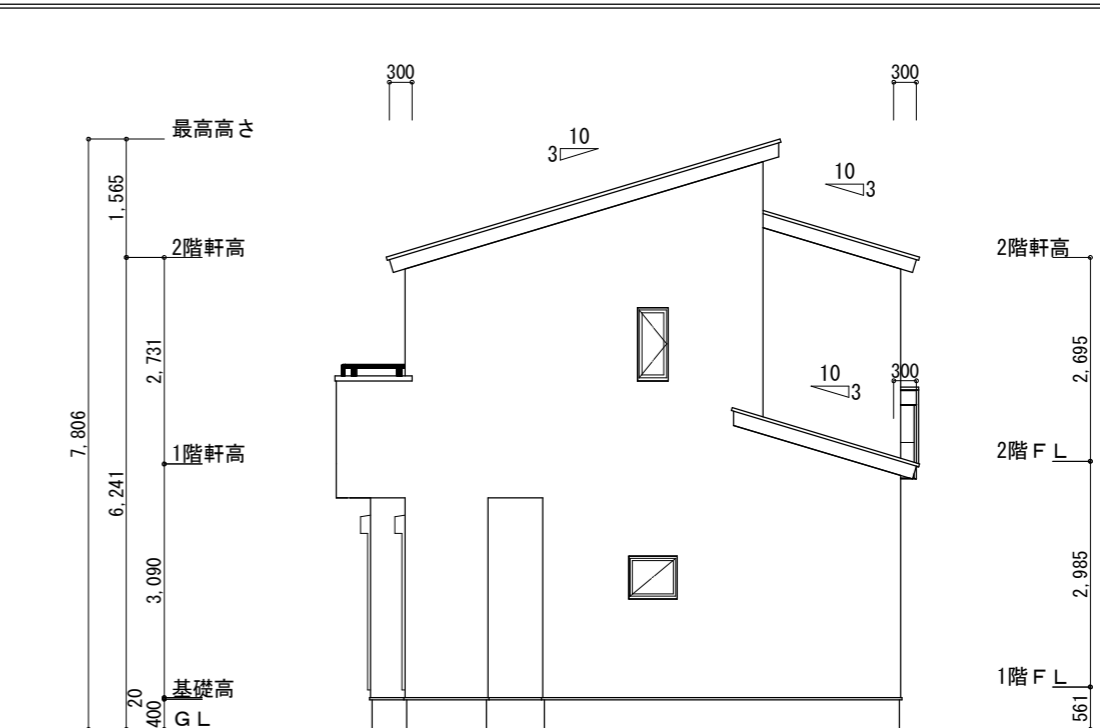
- * 凡例
- 煙式感知器
 - 換気扇 (壁用)
 - 換気扇 (天井用)
 - 給気口100φ
 - アンダーカット等
 - 管柱 (105×105)
 - エアコン設置推奨場所
 - エアコン室外機設置推奨場所
- ※エアコンはお客様手配にて

※火気使用室内装
 天井: PB9.5+準不燃クロスQM9397~QM9497
 壁: PB12.5+準不燃クロスQM9397~QM9497

段数	15段
階高	2985
有効幅	W=780
蹴上	R=199.0
踏面	T=210.0
勾配	R × 2 + T = 608.0 550 ≤ 608.0 ≤ 650 R / T = 0.948 × 21 / 21 = 19.91 / 21 ≤ 22 / 21
蹴込板	あり
蹴込	30mm
段鼻	あり 30mm

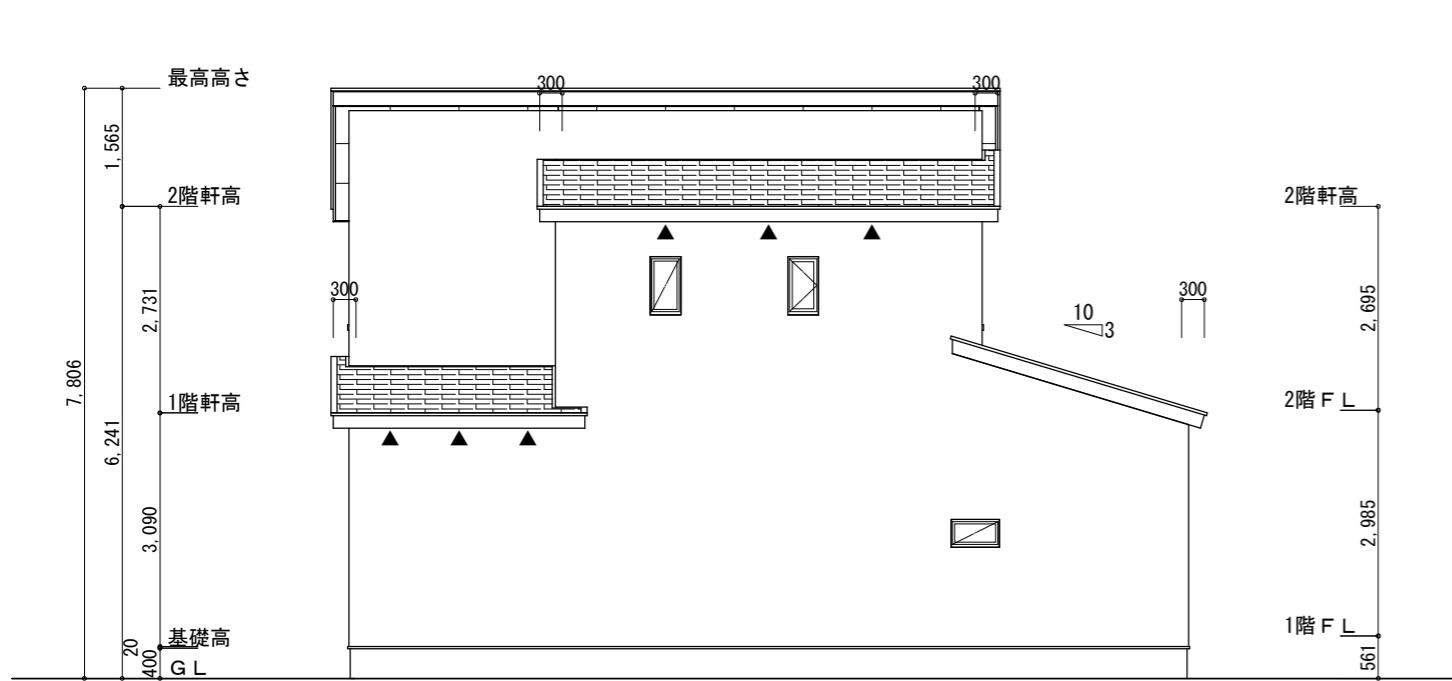


南側 立面図 S:1/100

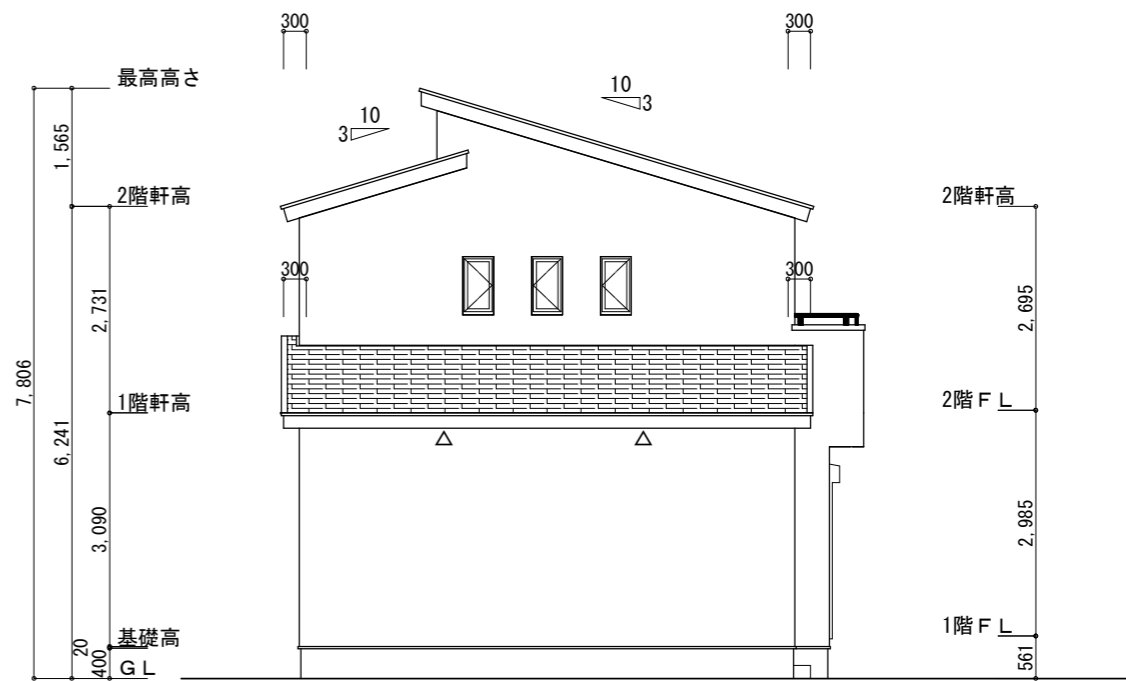


東側 立面図 S:1/100

<p>※小屋裏換気措置 (NBL 防火端部有孔板 8mm) 1枚あたりの有効開口面積 : 0.00753㎡ ▲ : 有孔板位置を示す</p> <p>※小屋裏換気措置 (城東 軒天換気材 : FV-N0826KF-L27) 有効換気面積 : 0.01505㎡/m △ : 換気材位置を示す</p> <p>※棟換気 (TOKO 片流れ棟用 2P) 有孔換気面積 0.0156㎡/本 ▨ : 換気棟を示す</p>	<p>2階 吸気 : $44.71\text{m}^2 \times 1/900 \approx 0.0497\text{m}^2$ $0.00753\text{m}^2/\text{枚} \times 7\text{枚} = 0.0527\text{m}^2 > 0.0497\text{m}^2$ ∴OK 排気 : $44.71\text{m}^2 \times 1/1600 \approx 0.0279\text{m}^2$ $0.0156\text{m}^2/\text{本} \times 2\text{本} = 0.0312\text{m}^2 > 0.0279\text{m}^2$ ∴OK</p> <p>下屋北 吸排気 : $4.97\text{m}^2 \times 1/250 \approx 0.0199\text{m}^2$ $0.00753\text{m}^2/\text{枚} \times 3\text{枚} = 0.0226\text{m}^2 > 0.0199\text{m}^2$ ∴OK</p> <p>下屋西 吸排気 : $14.91\text{m}^2 \times 1/250 \approx 0.0596\text{m}^2$ $0.01505\text{m}^2/\text{m} \times 4\text{m} = 0.0602\text{m}^2 > 0.0596\text{m}^2$ ∴OK →4m以上必要</p> <p>下屋軒先前面に軒天換気材を使用する (ジョイントカバー、エンドキャップ 必要)</p>
---	---



北側 立面図 S:1/100



西側 立面図 S:1/100

<p>工事名 富士市中島建売様邸新築工事</p> <p>備考</p>	<p>心建設株式会社一級建築士事務所</p> <p>一級建築士事務所 静岡県知事登録 (3) 第7498号 静岡県浜松市浜名区内野2987-1 一級 国土交通大臣登録 第344970号 織田 綾子 TEL:053-586-7337</p>	<p>管理者 日付</p>	<p>設計者 日付</p>	<p>担当者 日付</p> <p>2026/05/07</p>	<p>図面名 南側 立面図, 北側 立面図, 東側 立面図, 西側 立面図</p>	<p>縮尺 1/100</p>	<p>No. 3</p> <p>まろせ</p>
------------------------------------	---	---------------	---------------	---------------------------------	---	-----------------	-------------------------