

2階持出し有、配置追い出し注意!

トータル面積表 (㎡)	
敷地面積	153.12
建築面積	41.40
床面積 1階	35.60
2階	41.40
3階	37.67
延床面積	114.67
建蔽率	(41.40/153.12) × 100 = 27.04%
容積率	(114.67/153.12) × 100 = 74.89%

計画概要		
敷地概要	都市計画区域	都市計画区域内(市街化区域)
	用途地域	第2種中高層住居専用地域
	防火地域	指定なし
	指定建蔽率	60.00%
	指定容積率	200.00%
	高さ制限	16m
	高度地区	最高限2種(北側斜線10m+1.25L)
	日影規制	10m

道路斜線・隣地斜線・北側斜線：明らかに適法

平均地盤面：立面図にて算出

雨水：道路側溝へ放流

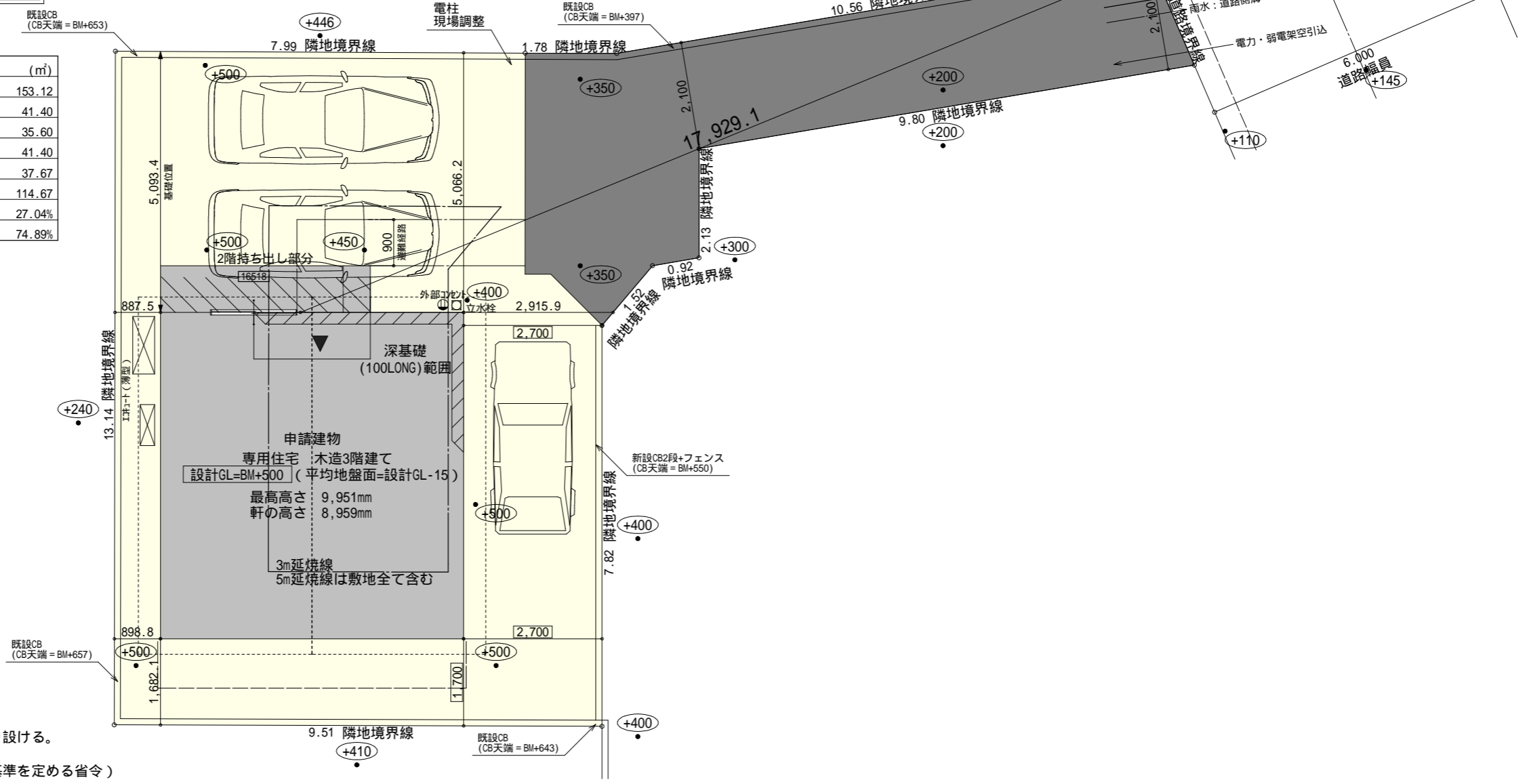
污水：公共下水道へ接続

盛土規制法の許可対象となる工事無し

給湯器の取り付けは、H12建設省告示第1388号による。

電気設備は、電気技術基準に関する省令に定める工法により設ける。

(法32条、電気事業法39条第1項、電気設備に関する技術基準を定める省令)



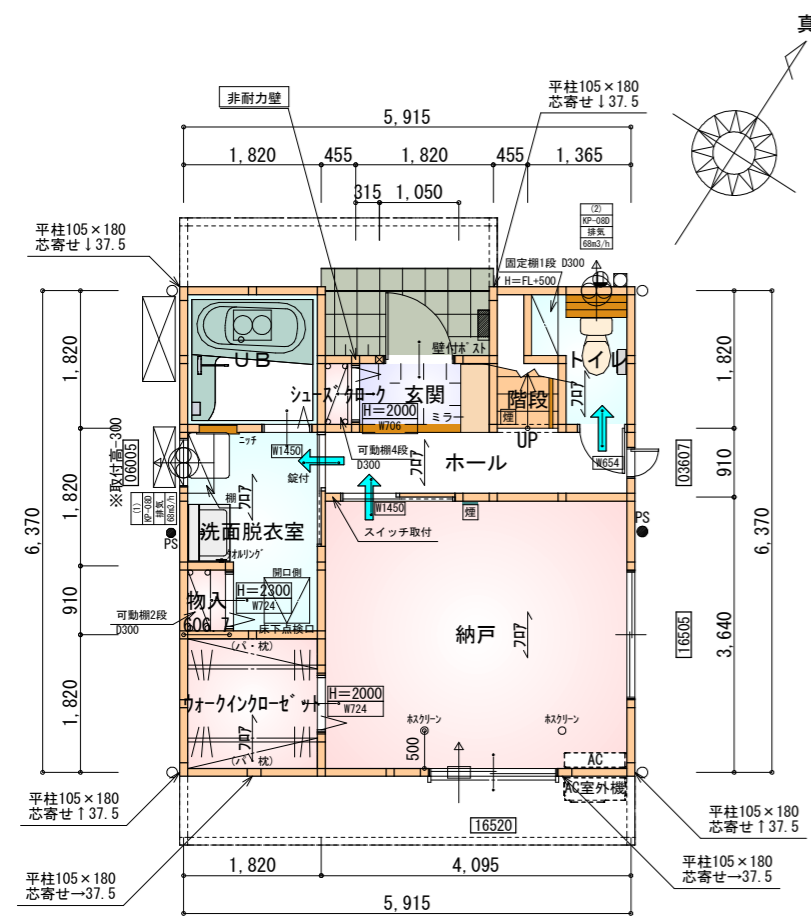
配置図 S: 1/100

南東棟境界プレート天端
BM ± 0

工事名 駿河区広野二丁目建売北西棟様邸新築工事	心建設株式会社一級建築士事務所 一級建築士事務所 静岡県知事登録(3)第7498号 静岡県浜松市浜名区内野2987-1 一級 国土交通大臣登録 第344970号 織田 綾子 TEL: 053-586-7337	管理者 日付	設計者 日付	担当者 日付 2026/04/28	図面名 配置図	縮尺 1/100	No. 1
-----------------------------------	--	-----------	-----------	-------------------------	-------------------	-------------	----------

タイガーEXハイパー仕様

床断熱材GPフォーム仕様

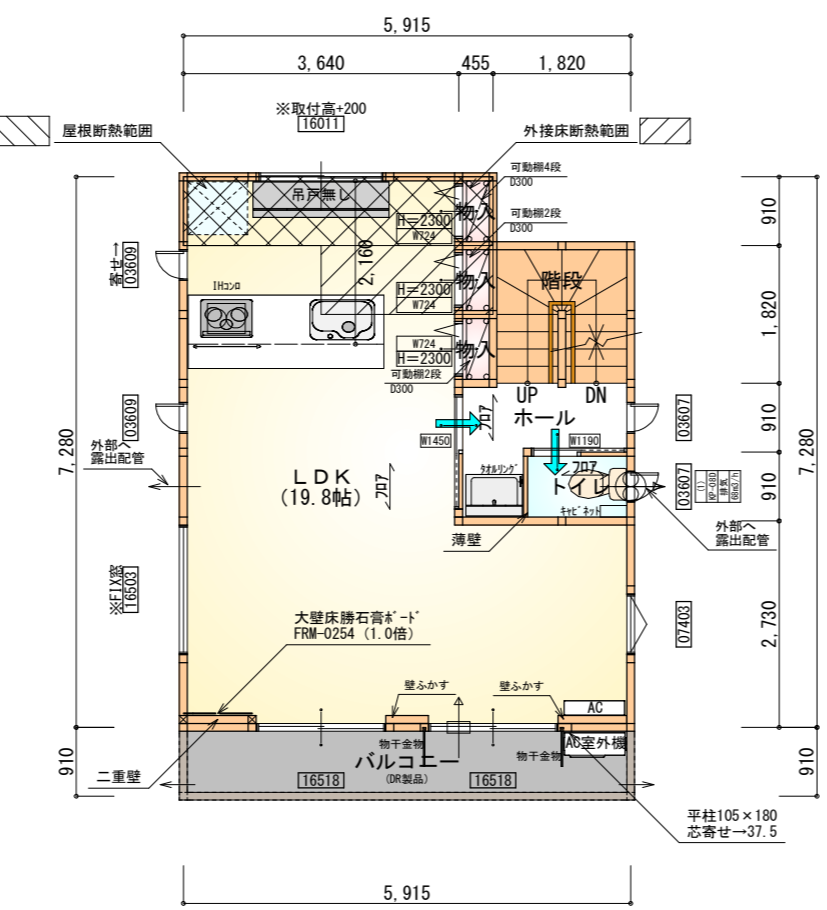


※令第125条における居室から屋外への
出口までの歩行距離 明らかに適法

部屋名	面積	m ² (帖)
階段	1.242	(0.8)
トイレ	2.070	(1.3)
ウォークインクローゼット	3.312	(2.0)
玄関	1.656	(1.0)
シューズクローゼット	0.414	(0.3)
ホール	3.726	(2.3)
UB	3.312	(2.0)
洗面脱衣室	4.417	(2.7)
物入	0.552	(0.3)
納戸	14.906	(9.0)
合計	35.60	(21.7)

1F 平柱
105×180…6本

1階 平面図 S:1/100



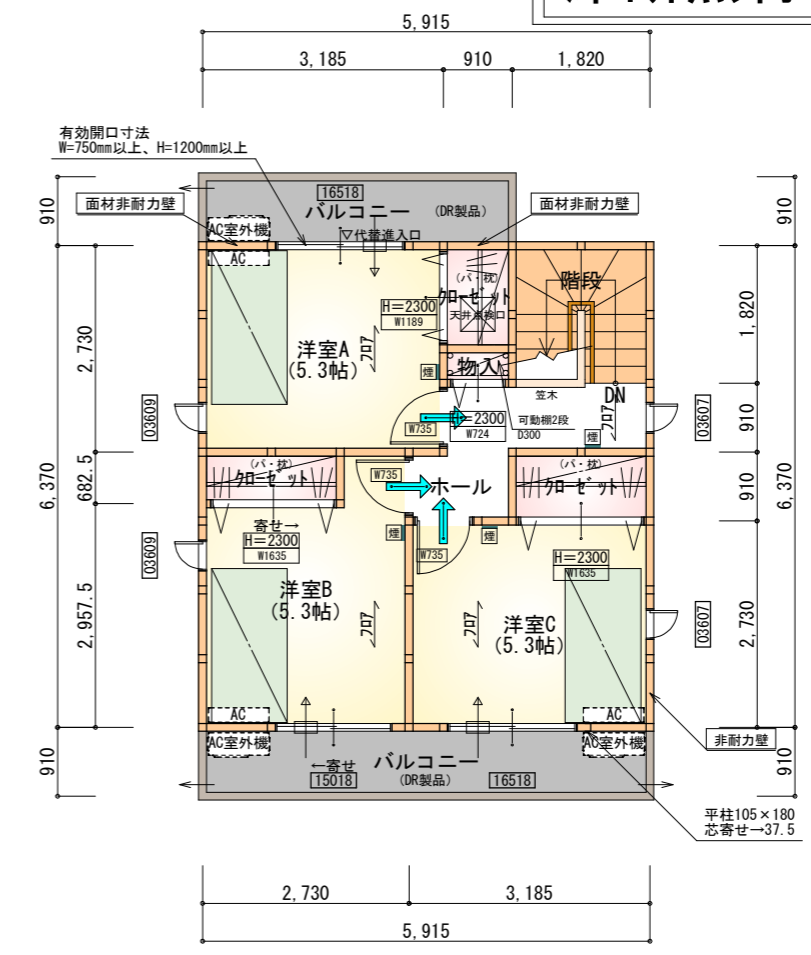
※令第120条における居室から屋外への
出口までの歩行距離 明らかに適法

部屋名	面積	m ² (帖)
ホール	2.898	(1.8)
物入	0.414	(0.3)
物入	0.414	(0.3)
物入	0.414	(0.3)
階段	3.312	(2.0)
トイレ	1.242	(0.8)
LDK	32.710	(19.8)
合計	41.40	(25.3)

石膏ボード耐力壁…1か所
(FRM-0254)

2F 平柱
105×180…1本

2階 平面図 S:1/100



※令第120条における居室から屋外への
出口までの歩行距離 明らかに適法

部屋名	面積	m ² (帖)
階段	3.312	(2.0)
クローゼット	1.242	(0.8)
クローゼット	1.656	(1.0)
物入	0.414	(0.3)
ホール	3.726	(2.3)
クローゼット	1.242	(0.8)
洋室A	8.695	(5.3)
洋室B	8.695	(5.3)
洋室C	8.695	(5.3)
合計	37.67	(23.1)

3F 平柱
105×180…1本

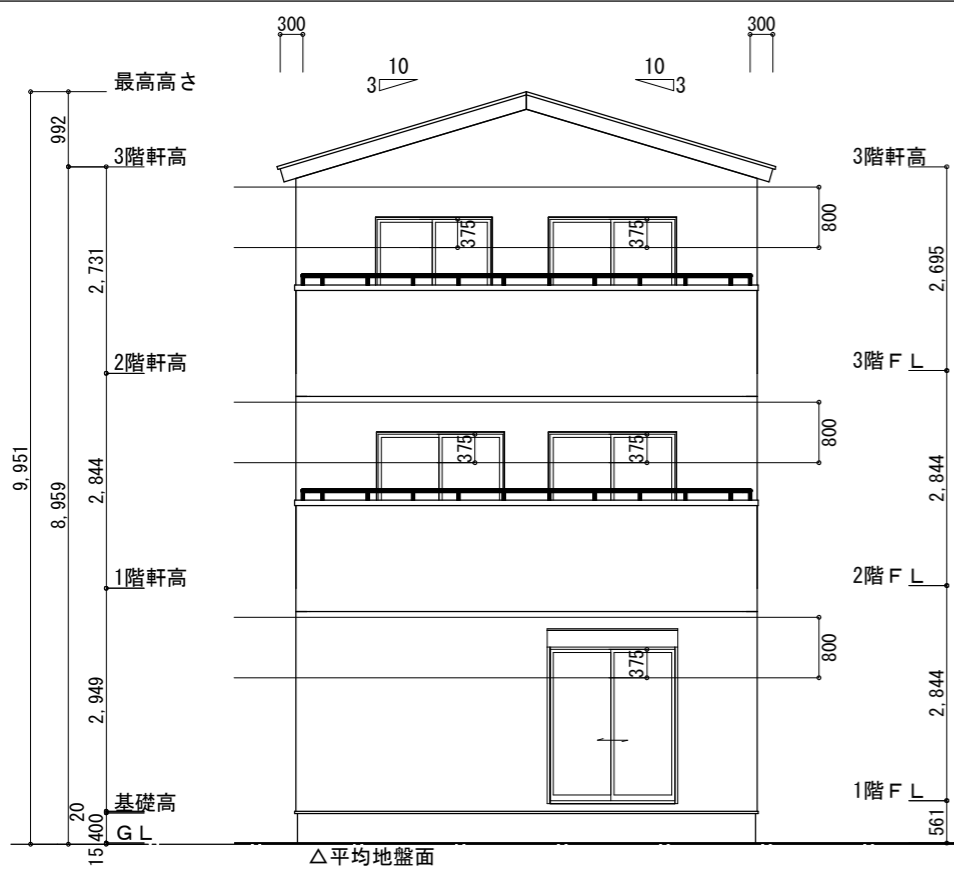
3階 平面図 S:1/100

*** 凡例**

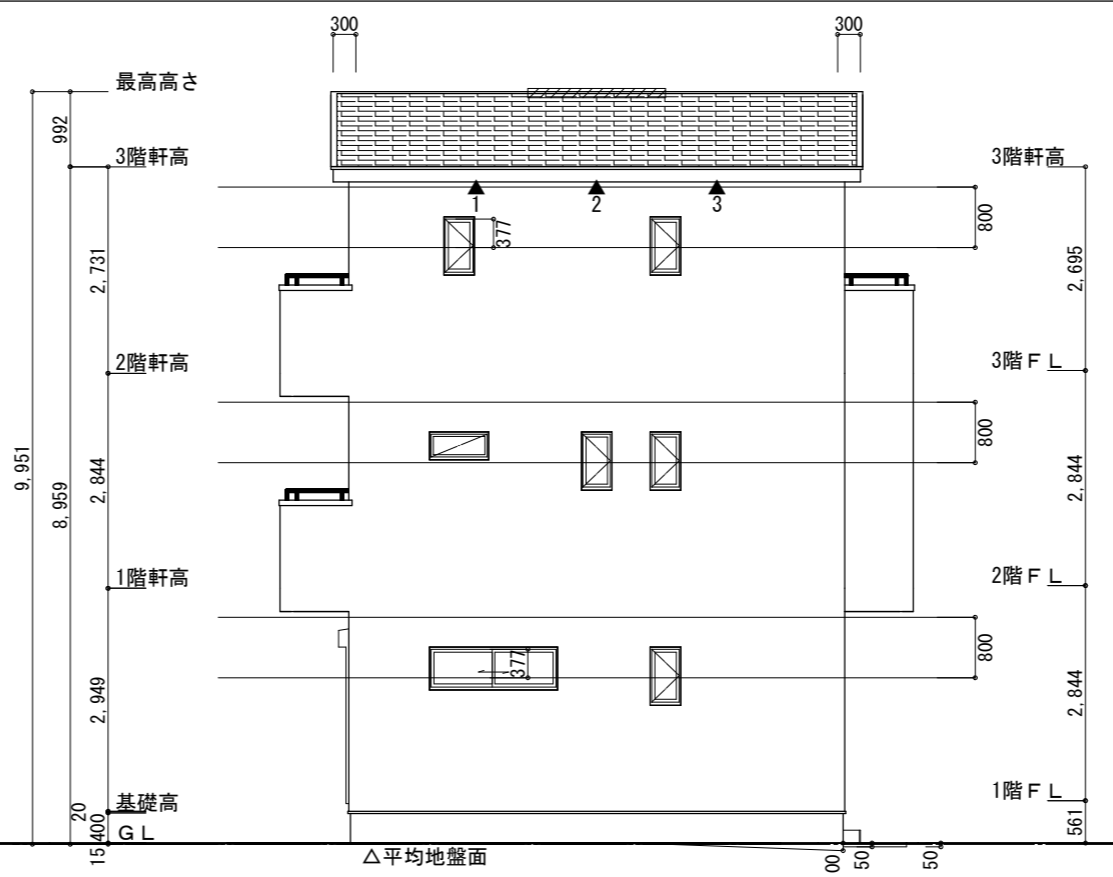
- 煙式感知器
- 換気扇 (壁用)
- 換気扇 (天井用)
- 給気口 100φ
- アンダーカット等
- 管柱 (105×105)
- アイコン設置推奨場所
- アイコン室外機設置推奨場所
- ※アイコンはお客様手配にて

※火気使用室内装・避難通路内装
(1階玄関、1・2・3階ホール、LDK、階段) 内装
天井: PB9.5+準不燃クロスQM9397~QM9497
壁: PB12.5+準不燃クロスQM9397~QM9497

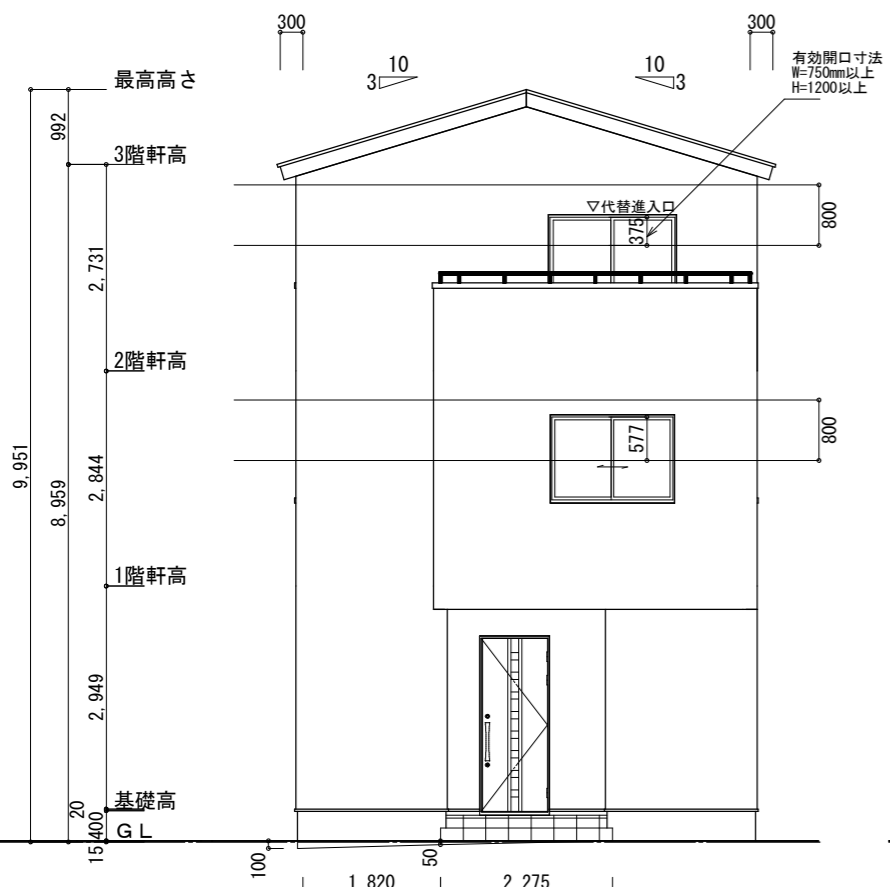
段数	15段
階高	2844
有効幅	W=780
蹴上	R=189.6
踏面	T=210.0
勾配	$R \times 2 + T = 589.2$ $550 \leq 589.2 \leq 650$ $R/T = 0.903 \times 21/21$ $= 18.97/21 \leq 22/21$
蹴込板	あり
蹴込	30mm
段鼻	あり 30mm



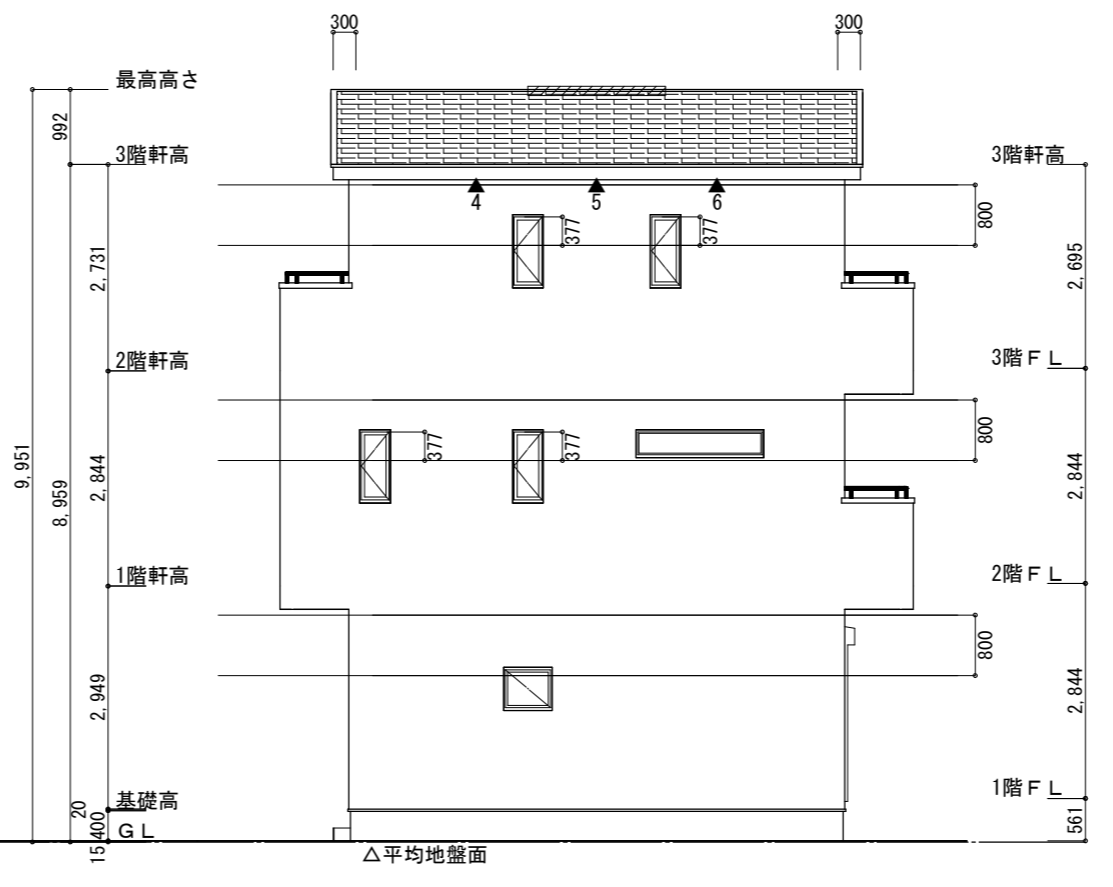
南側立面図 S:1/100



東側立面図 S:1/100



北側立面図 S:1/100



西側立面図 S:1/100

※小屋裏換気措置 (NBL 防火端部有孔板 8mm)
1枚あたりの有効開口面積: 0.00753㎡
▲: 有孔板位置を示す

※棟換気 (TOKO S型換気棟用 2P)
有孔換気面積 0.0340㎡/本
▨: 換気棟を示す

2階 吸気: $37.67\text{㎡} \times 1/900 = 0.0418\text{㎡}$
 $0.00753\text{㎡/枚} \times 6\text{枚} = 0.0451\text{㎡} > 0.0418\text{㎡} \therefore \text{OK}$

排気: $37.67\text{㎡} \times 1/1600 = 0.0235\text{㎡}$
 $0.0340\text{㎡/本} \times 1\text{本} = 0.034\text{㎡} > 0.0235\text{㎡} \therefore \text{OK}$

※平均地盤の算定
北面: $(0.10+0.05) \times 1.82/2 = 0.1365$
 $0.05 \times 2.275/2 = 0.056875$
東面: $0.10 \times 2.73/2 = 0.1365$
 $0.05 \times 0.91 = 0.0455$

$0.375375/26.39 = 0.014224$
∴平均地盤=設計GL-15

工事名 駿河区広野二丁目建売北西棟様邸新築工事	心建設株式会社一級建築士事務所 一級建築士事務所 静岡県知事登録 (3) 第7498号 静岡県浜松市浜名区内野2987-1 一級 国土交通大臣登録 第344970号 織田 綾子 TEL:053-586-7337	管理者 日付	設計者 日付	担当者 日付 2026/04/21	図面名 南側立面図, 北側立面図, 東側立面図, 西側立面図	縮尺 1/100	No. 3
-----------------------------------	---	-----------	-----------	-------------------------	-----------------------------------	-------------	-----------------