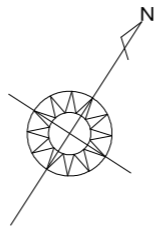


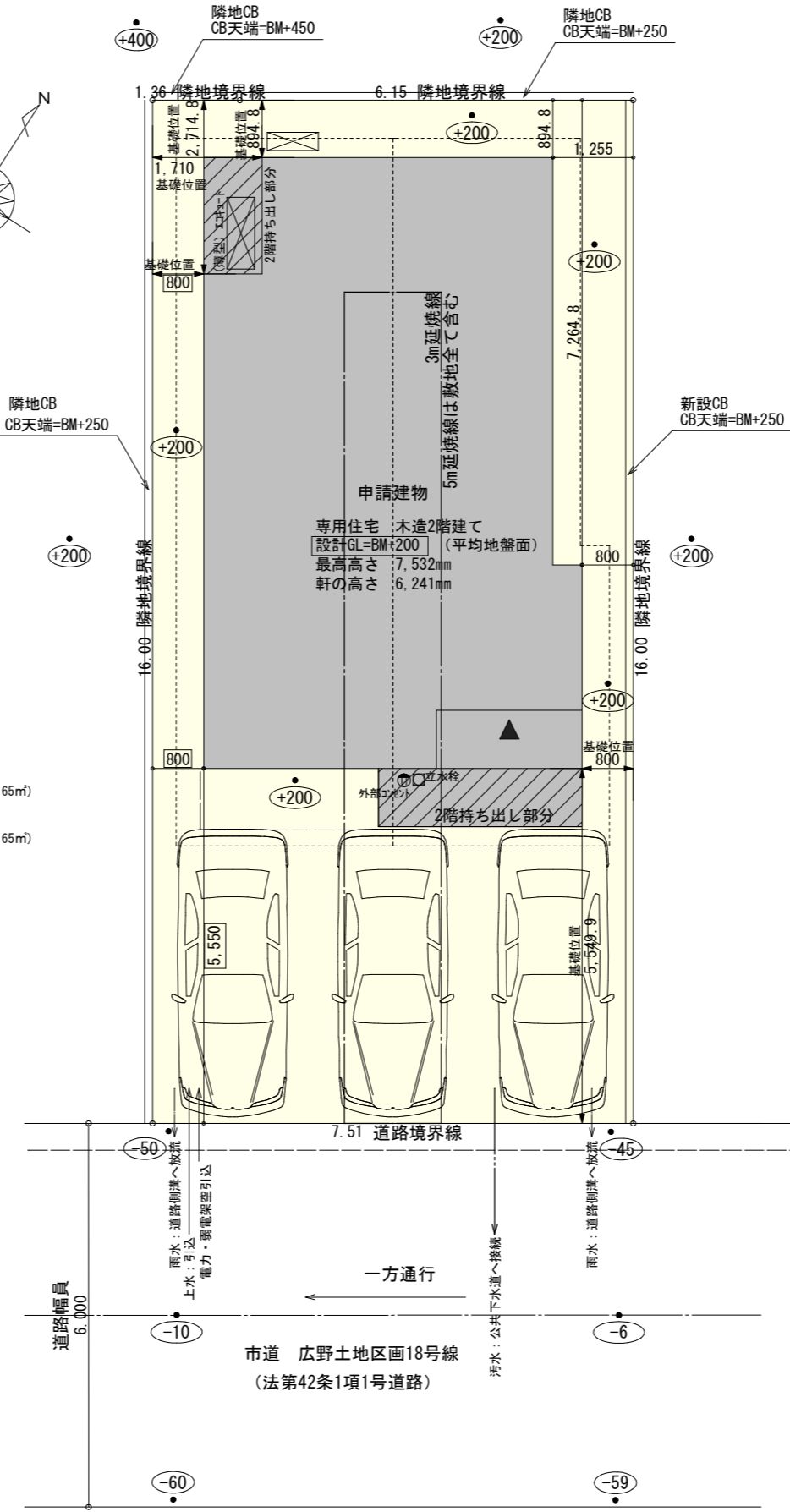
**2階持出し有、配置追い出し注意!**



| 計画概要 |        |                      |
|------|--------|----------------------|
| 敷地概要 | 都市計画区域 | 都市計画区域内(市街化区域)       |
|      | 用途地域   | 第2種中高層住居専用地域         |
|      | 防火地域   | 指定なし                 |
|      | 指定建蔽率  | 60.00%               |
|      | 指定容積率  | 200.00%              |
|      | 高さ制限   | 16m                  |
|      | 高度地区   | 北側斜線10m+1.25L(最高限2種) |

| トータル面積表 (㎡) |                              |                         |
|-------------|------------------------------|-------------------------|
| 敷地面積        |                              | 120.23                  |
| 建築面積        |                              | 59.00                   |
| 床面積         | 1階                           | 51.54 (うち設備置き場として1.65㎡) |
|             | 2階                           | 55.27 (うち設備置き場として1.65㎡) |
| 延床面積        |                              | 106.81                  |
| 建蔽率         | $(59.00/120.23) \times 100$  | 49.08%                  |
| 容積率         | $(106.81/120.23) \times 100$ | 88.84%                  |

- 道路斜線・隣地斜線・北側斜線：明らかに適法
  - 平均地盤面：算出不要
  - 雨水：道路側溝へ放流
  - 汚水：公共下水道へ接続
- ※盛土規制法の許可対象となる工事無し



配置図 S:1/100

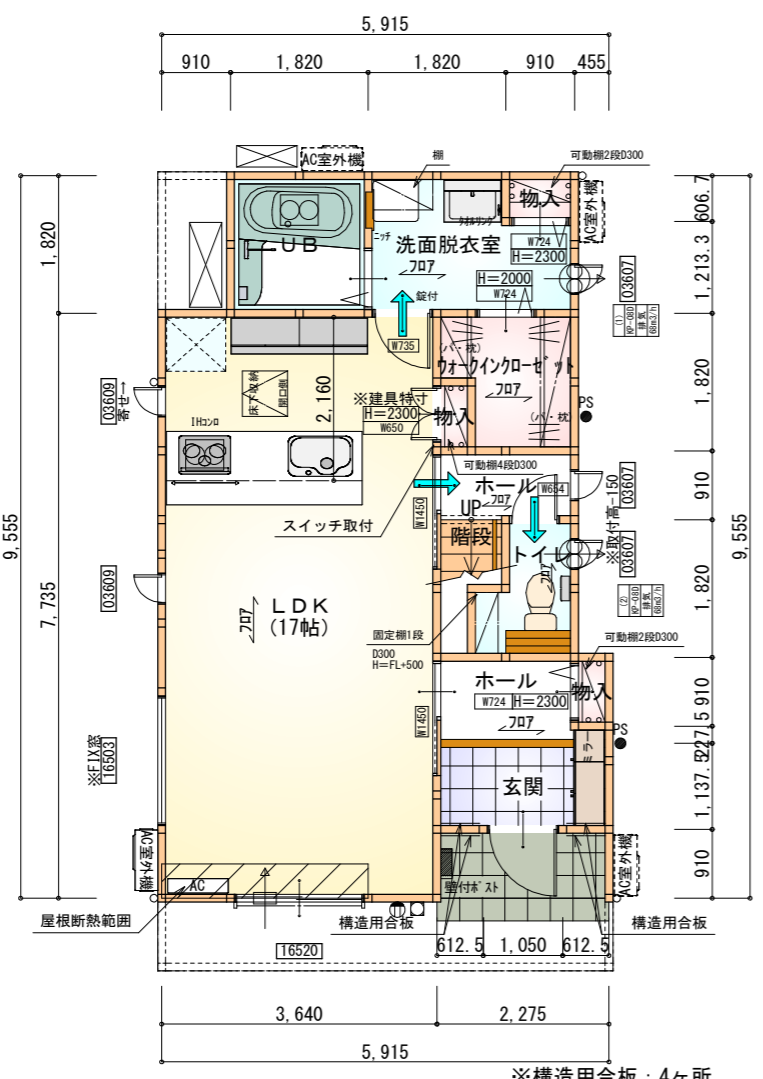
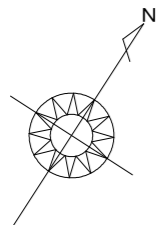
南東棟  
境界プレート天端  
BM±0

工事名 駿河区広野二丁目建売南中棟様邸新築工事  
備考

心建設株式会社一級建築士事務所  
一級建築士事務所 静岡県知事登録 (3) 第7498号 静岡県浜松市浜名区内野2987-1  
一級 国土交通大臣登録 第344970号 織田 綾子 TEL:053-586-7337

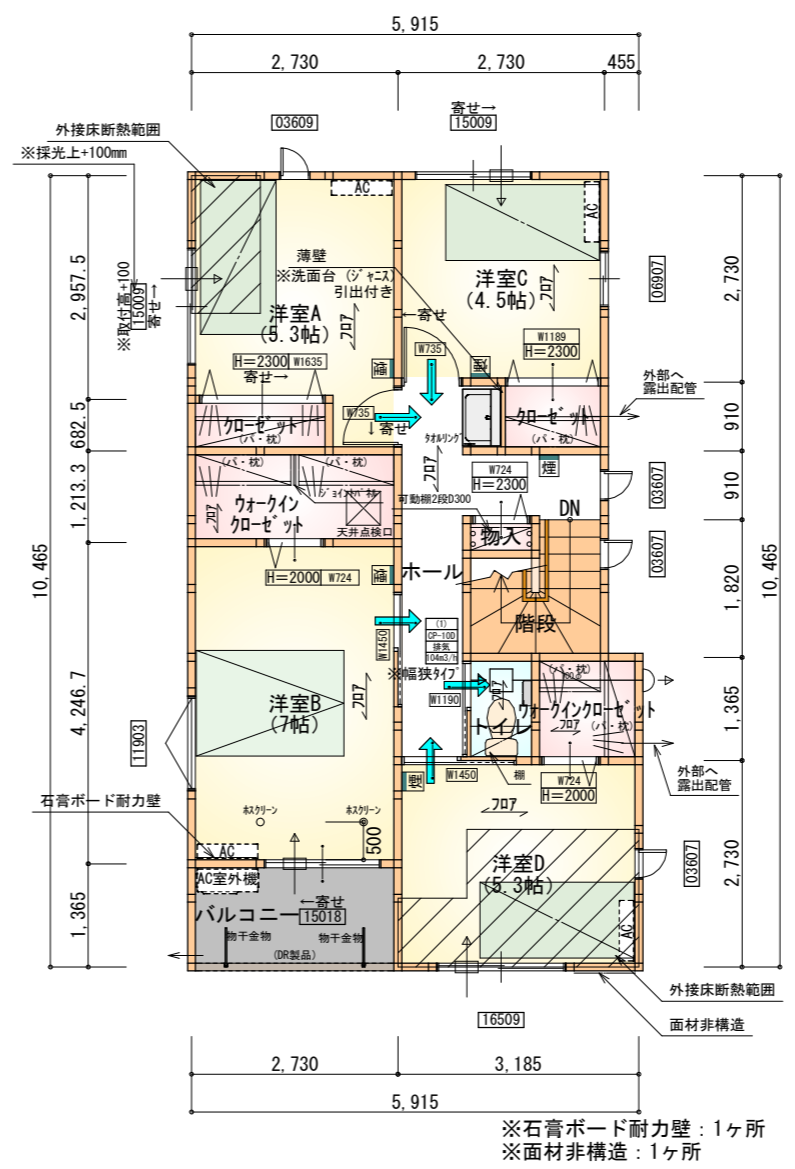
|     |            |     |
|-----|------------|-----|
| 管理者 | 設計者        | 担当者 |
| 日付  | 日付         | 日付  |
|     | 2026/04/21 |     |

図面名 配置図  
縮尺 1/100



| 部屋名          | 面積     | m <sup>2</sup> (帖) |
|--------------|--------|--------------------|
| LDK          | 28.155 | (17.0)             |
| 洗面脱衣室        | 4.417  | (2.7)              |
| UB           | 3.312  | (2.0)              |
| 物入           | 0.414  | (0.3)              |
| ウォークインクローゼット | 2.898  | (1.8)              |
| 物入           | 0.552  | (0.3)              |
| ホール          | 1.656  | (1.0)              |
| 階段           | 1.242  | (0.8)              |
| トイレ          | 2.070  | (1.3)              |
| ホール          | 2.174  | (1.3)              |
| 玄関           | 2.588  | (1.6)              |
| 物入           | 0.414  | (0.3)              |
| 合計           | 49.89  | (30.4)             |

1階 平面図 S:1/100



| 部屋名          | 面積     | m <sup>2</sup> (帖) |
|--------------|--------|--------------------|
| ウォークインクローゼット | 3.312  | (2.0)              |
| クローゼット       | 1.242  | (0.8)              |
| クローゼット       | 1.242  | (0.8)              |
| ウォークインクローゼット | 1.863  | (1.1)              |
| トイレ          | 1.242  | (0.8)              |
| ホール          | 6.625  | (4.0)              |
| 物入           | 0.414  | (0.3)              |
| 階段           | 2.898  | (1.8)              |
| 洋室A          | 8.695  | (5.3)              |
| 洋室B          | 11.593 | (7.0)              |
| 洋室C          | 7.453  | (4.5)              |
| 洋室D          | 8.695  | (5.3)              |
| 合計           | 55.27  | (33.7)             |

2階 平面図 S:1/100

**タイガ-EXハイパ-仕様**  
**床断熱材GPフォーム仕様**

- \* 凡例
- 煙式感知器
  - 換気扇 (壁用)
  - 換気扇 (天井用)
  - 給気口 100φ
  - アンダーカット等
  - 管柱 (105×105)
  - エアコン設置推奨場所
  - エアコン室外機設置推奨場所
- ※エアコンはお客様手配にて

※火気使用室内装  
 天井: PB9.5+準不燃クロスQM9397~QM9497  
 壁: PB12.5+準不燃クロスQM9397~QM9497

|     |  |
|-----|--|
| 段数  | 15段  |
| 階高  | 2985   |
| 有効幅 | W=780  |
| 蹴上  | R=199.0  |
| 踏面  | T=210.0  |
| 勾配  | R × 2 + T = 608.0                              |
|     | 550 ≤ 608.0 ≤ 650                              |
|     | R / T = 0.948 × 21 / 21 = 19.91 / 21 ≤ 22 / 21 |
| 蹴込板 | あり   |
| 蹴込  | 30mm   |
| 段鼻  | あり 30mm  |

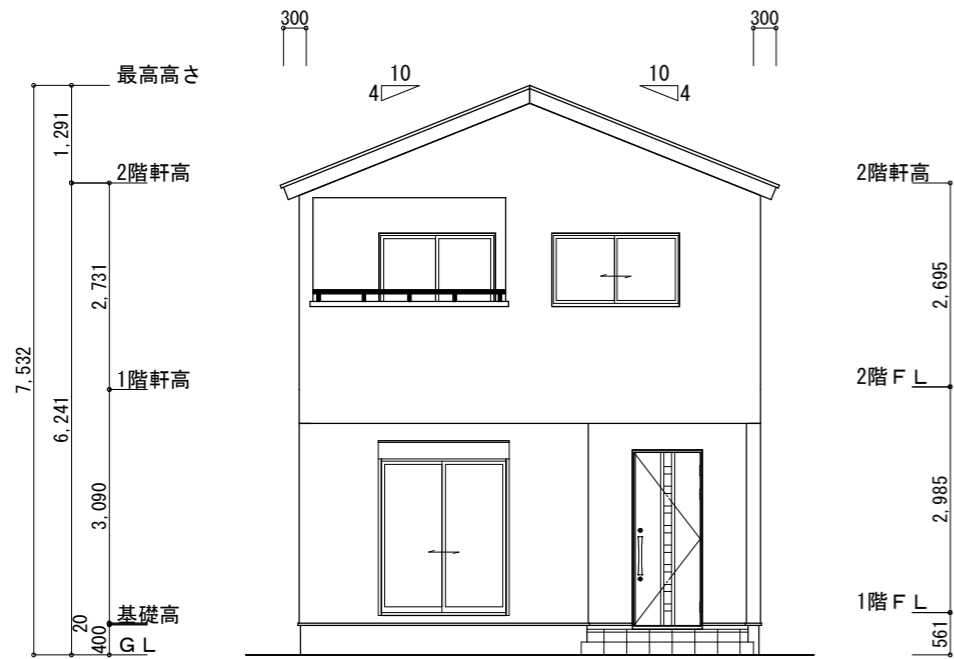
工事名 駿河区広野二丁目建売南中棟様邸新築工事  
 備考

心建設株式会社一級建築士事務所  
 一級建築士事務所 静岡県知事登録 (3) 第7498号 静岡県浜松市浜名区内野2987-1  
 一級 国土交通大臣登録 第344970号 織田 綾子 TEL:053-586-7337

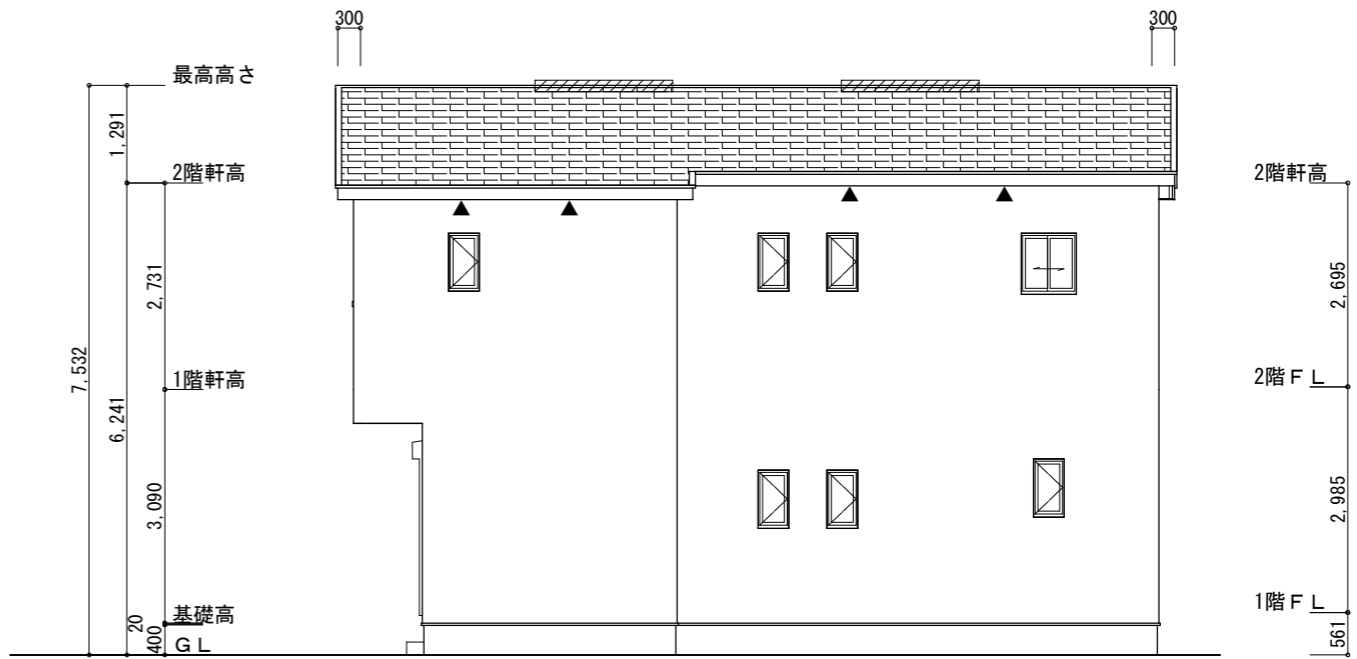
管理者 設計者 担当者  
 日付 日付 日付  
 2026/04/27

図面名 1階 平面図, 2階 平面図

縮尺 1/100  
 No. 2  
 まちせ  
 WS26-03265



南側 立面図 S:1/100



東側 立面図 S:1/100

※小屋裏換気措置 (NBL 防火端部有孔板 8mm)  
1枚あたりの有効開口面積: 0.00753

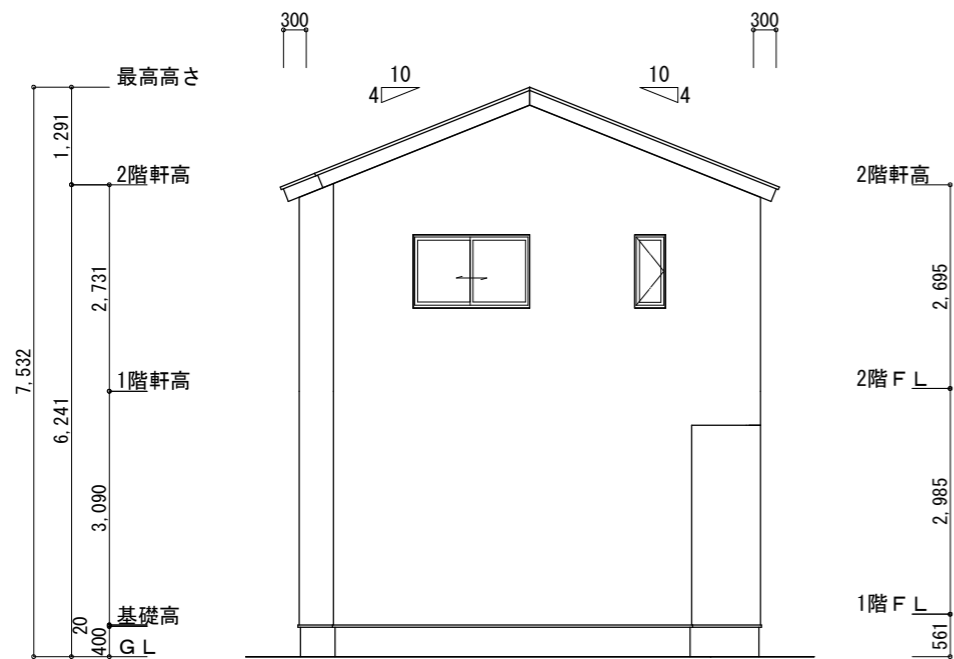
▲: 有孔板位置を示す

※棟換気 (トコ- 換気棟用 S型 2P)  
有孔換気面積 0.034m<sup>2</sup>/本

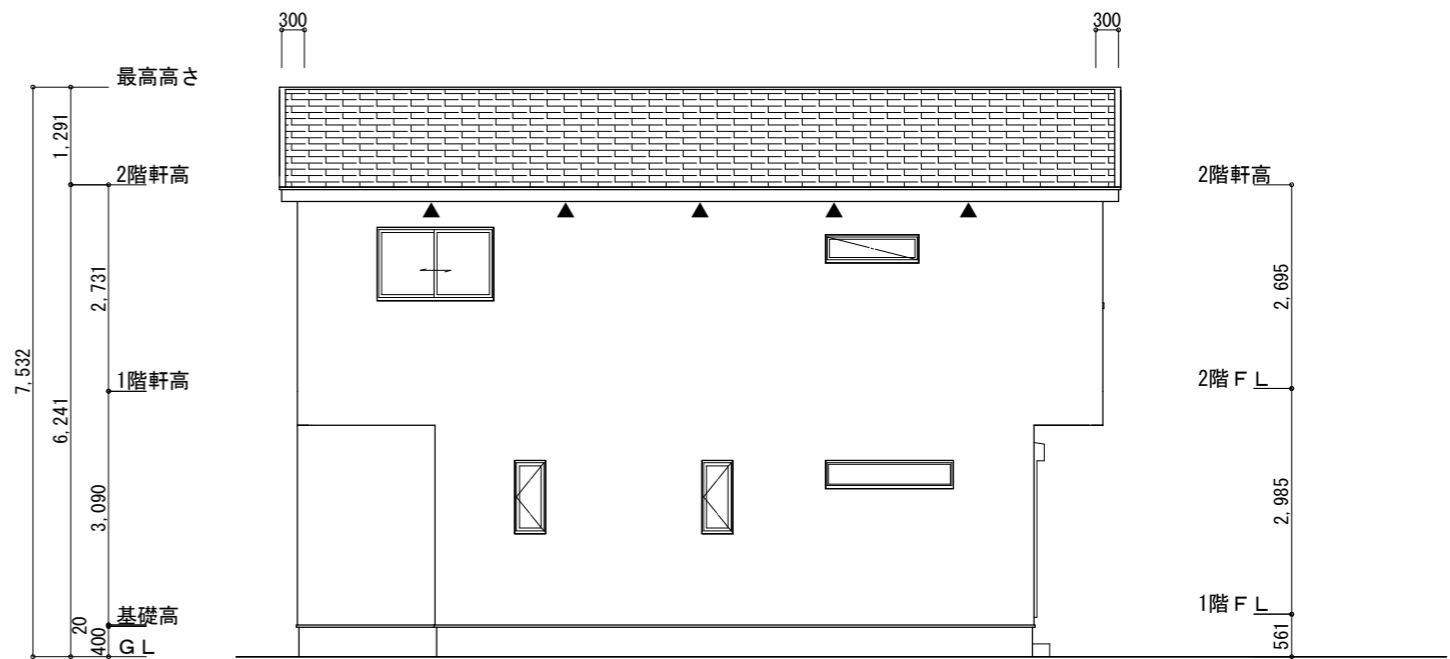
▨: 換気棟を示す

2階 吸気:  $55.27\text{m}^2 \times 1/900 \approx 0.0614\text{m}^2$   
 $0.00753\text{m}^2/\text{枚} \times 9 = 0.0678\text{m}^2 > 0.0614\text{m}^2 \therefore \text{OK}$

排気:  $55.27\text{m}^2 \times 1/1600 \approx 0.0345\text{m}^2$   
 $0.034\text{m}^2/\text{本} \times 2\text{本} = 0.068\text{m}^2 > 0.0345\text{m}^2 \therefore \text{OK}$



北側 立面図 S:1/100



西側 立面図 S:1/100

工事名 駿河区広野二丁目建売南中棟様邸新築工事

備考

心建設株式会社一級建築士事務所

一級建築士事務所 静岡県知事登録 (3) 第7498号 静岡県浜松市浜名区内野2987-1  
一級 国土交通大臣登録 第344970号 織田 綾子 TEL:053-586-7337

管理者

日付

設計者

日付 2026/04/21

担当者

日付

図面名

南側 立面図, 北側 立面図, 東側 立面図, 西側 立面図

縮尺

1/100

No.

3

WS26-03265