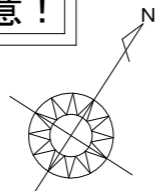


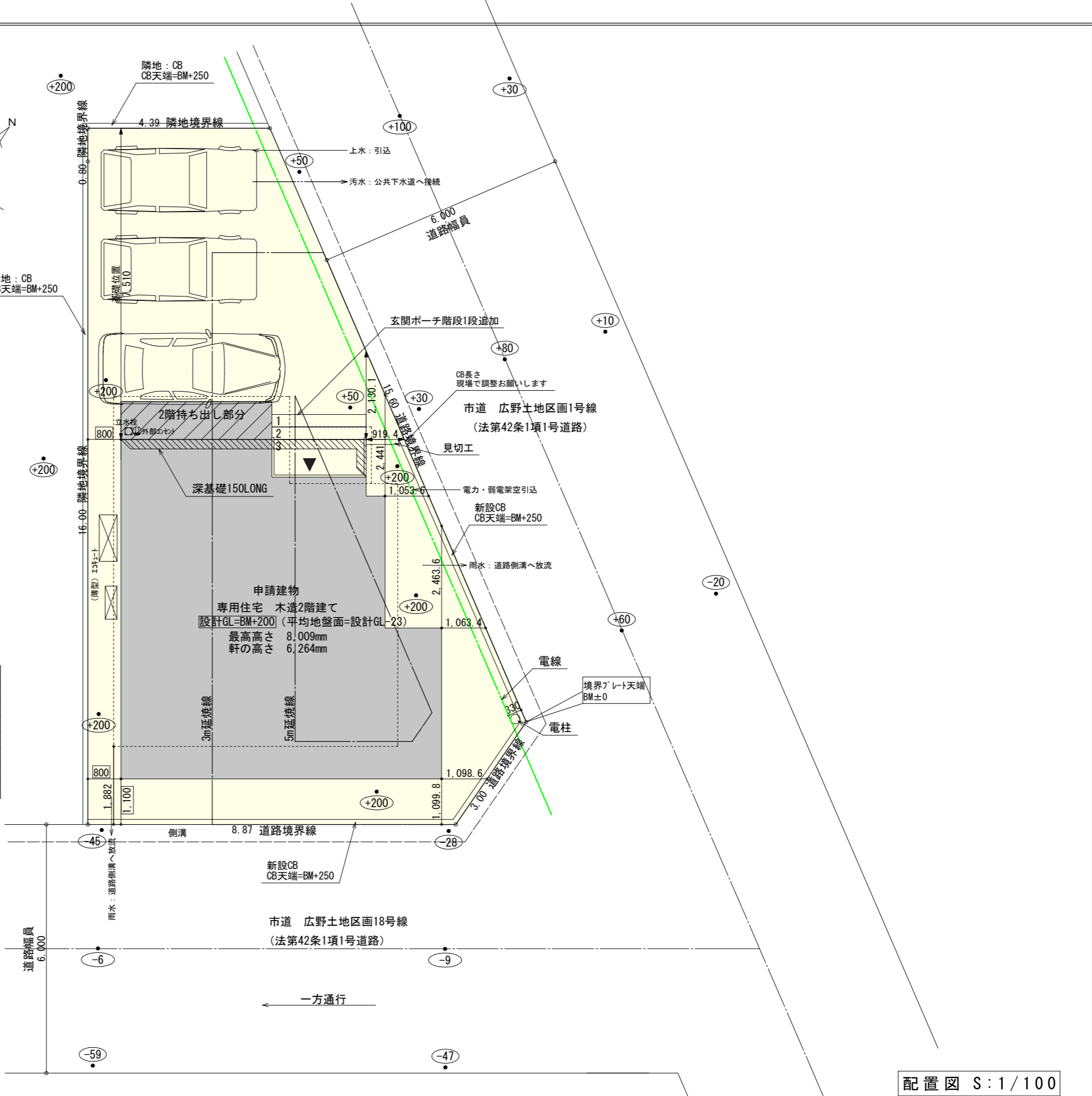
2階持出し有、配置追い出し注意！



計画概要		
敷地概要	都市計画区域	都市計画区域内(市街化区域)
	用途地域	第2種中高層住居専用地域
	防火地域	指定なし
	指定建蔽率	60.00%
	指定容積率	200.00%
	高さ制限	16m
	高度地区	北側斜線10m+1.25L (最高限2種)

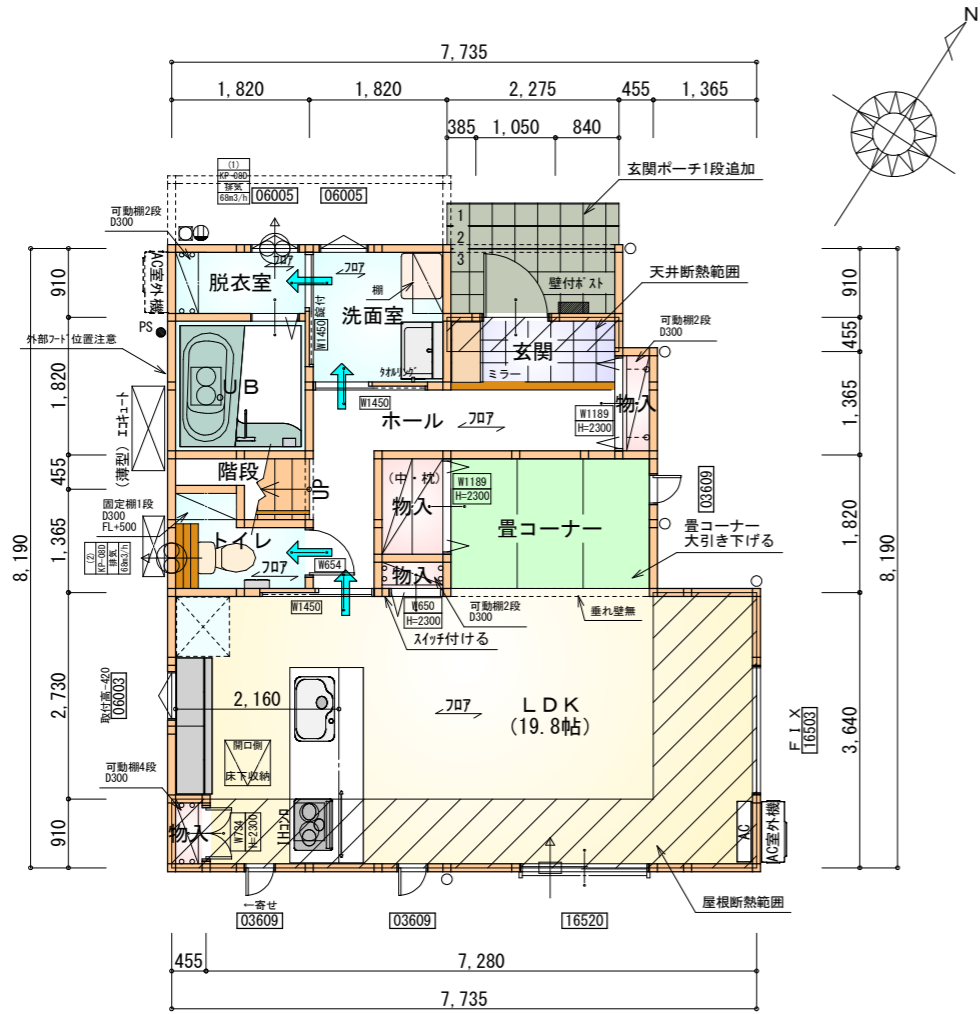
トータル面積表 (m ²)		
敷地面積		131.28
建築面積		59.83
床面積	1階	54.44
	2階	45.95
延床面積		100.39
建蔽率	$(59.83/131.28) \times 100$	45.58%
容積率	$(100.39/131.28) \times 100$	76.48%

- 隣地斜線・北側斜線：明らかに適法
- 平均地盤面：立面図にて算出
- 雨水：道路側溝へ放流
- 汚水：公共下水道へ接続
- 道路斜線検討
 $(1882+6000) \times 1.25=9852.5$
 建物高さ7986mm+道路との高低差206mm=8192mm < 9852.5mm ∴OK
 ※盛土規制法の許可対象となる工事無し



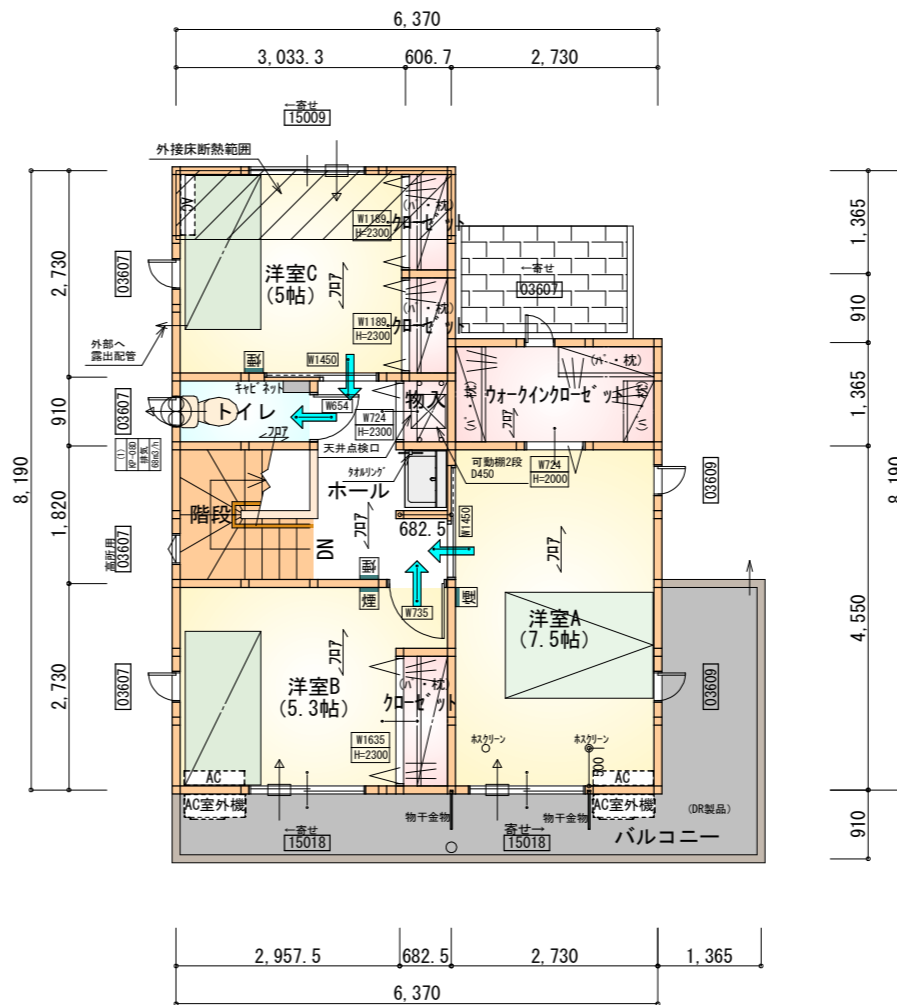
配置図 S:1/100

工事名 駿河区広野二丁目建売南棟様邸新築工事	心建設株式会社一級建築士事務所 一級建築士事務所 静岡県知事登録 (3) 第7498号 静岡県浜松市浜名区内野2987-1 一級 国土交通大臣登録 第344970号 織田 綾子 TEL:053-586-7337	管理者	設計者	担当者	図面名 配置図	縮尺 1/100	No. 1
		日付	日付 2026/04/21	日付			



部屋名	面積	㎡(帖)
物入	1.242	(0.8)
物入	0.414	(0.3)
物入	0.414	(0.3)
玄関	2.070	(1.3)
物入	0.621	(0.4)
トイレ	2.070	(1.3)
UB	3.312	(2.0)
ホール	5.383	(3.3)
LDK	32.710	(19.8)
階段	1.242	(0.8)
洗面室	3.312	(2.0)
脱衣室	1.656	(1.0)
合計	54.44	(33.3)

1階 平面図 S:1/100



部屋名	面積	㎡(帖)
トイレ	1.656	(1.0)
クローゼット	0.828	(0.5)
クローゼット	0.828	(0.5)
物入	0.621	(0.4)
ホール	4.348	(2.6)
ウォークインクローゼット	3.726	(2.3)
階段	3.312	(2.0)
クローゼット	1.242	(0.8)
洋室A	12.422	(7.5)
洋室B	8.695	(5.3)
洋室C	8.281	(5.0)
合計	45.95	(27.9)

2階 平面図 S:1/100

タイガーEXハイパ仕様 床断熱材GPフォーム仕様

* 凡例

- 煙式感知器
 - 換気扇 (壁用)
 - 換気扇 (天井用)
 - 給気口 100φ
 - アンダーカット等
 - 管柱 (105×105)
 - エアコン設置推奨場所
 - エアコン室外機設置推奨場所
- ※エアコンはお客様手配にて

※火気使用室内装

天井: PB9.5+準不燃クロスQM9397~QM9497

壁: PB12.5+準不燃クロスQM9397~QM9497

段数	15段
階高	2985
有効幅	W=780
蹴上	R=199.0
踏面	T=210.0
勾配	$R \times 2 + T = 608.0$
	$550 \leq 608.0 \leq 650$
蹴込板	$R / T = 0.948 \times 21 / 21$
	$= 19.91 / 21 \leq 22 / 21$
蹴込	あり
蹴込	30mm
段鼻	あり 30mm

工事名 駿河区広野二丁目建売南東棟様邸新築工事

備考

心建設株式会社一級建築士事務所

一級建築士事務所 静岡県知事登録 (3) 第7498号 静岡県浜松市浜名区内野2987-1
一級 国土交通大臣登録 第344970号 織田 綾子 TEL:053-586-7337

管理者 設計者 担当者 図面名

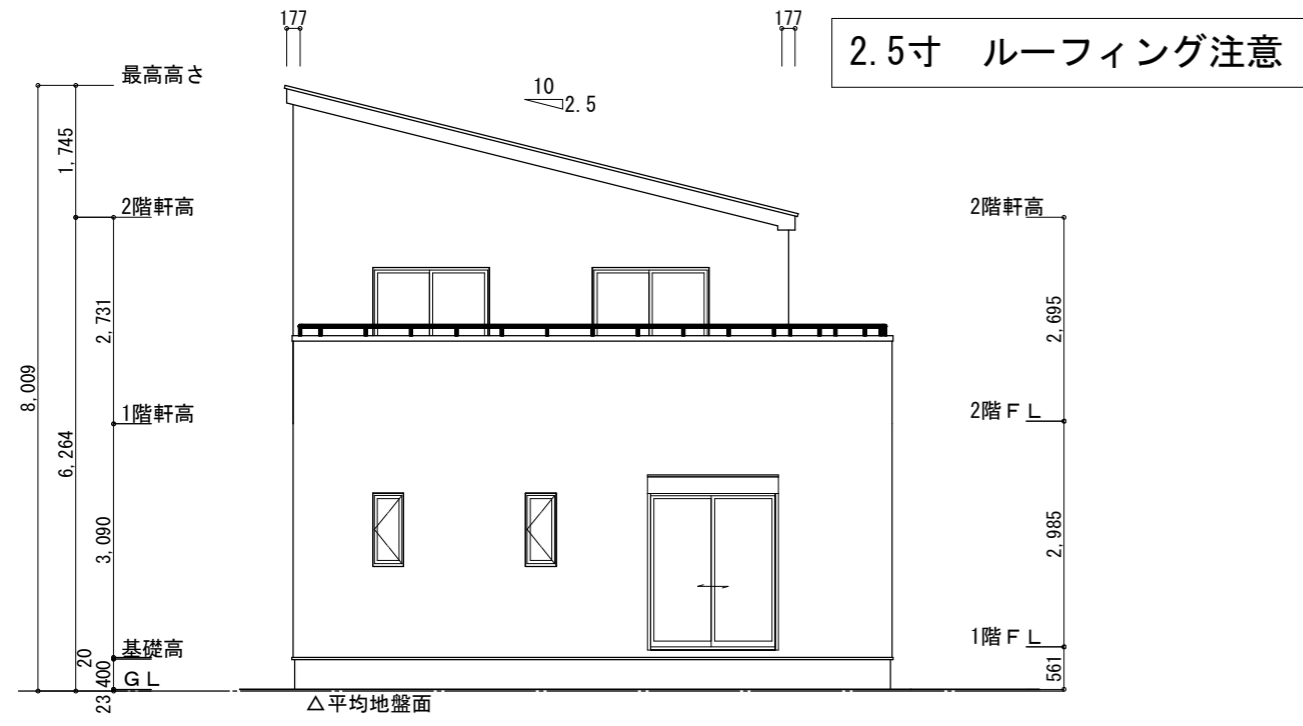
日付 日付 日付
2026/04/21

1階 平面図, 2階 平面図

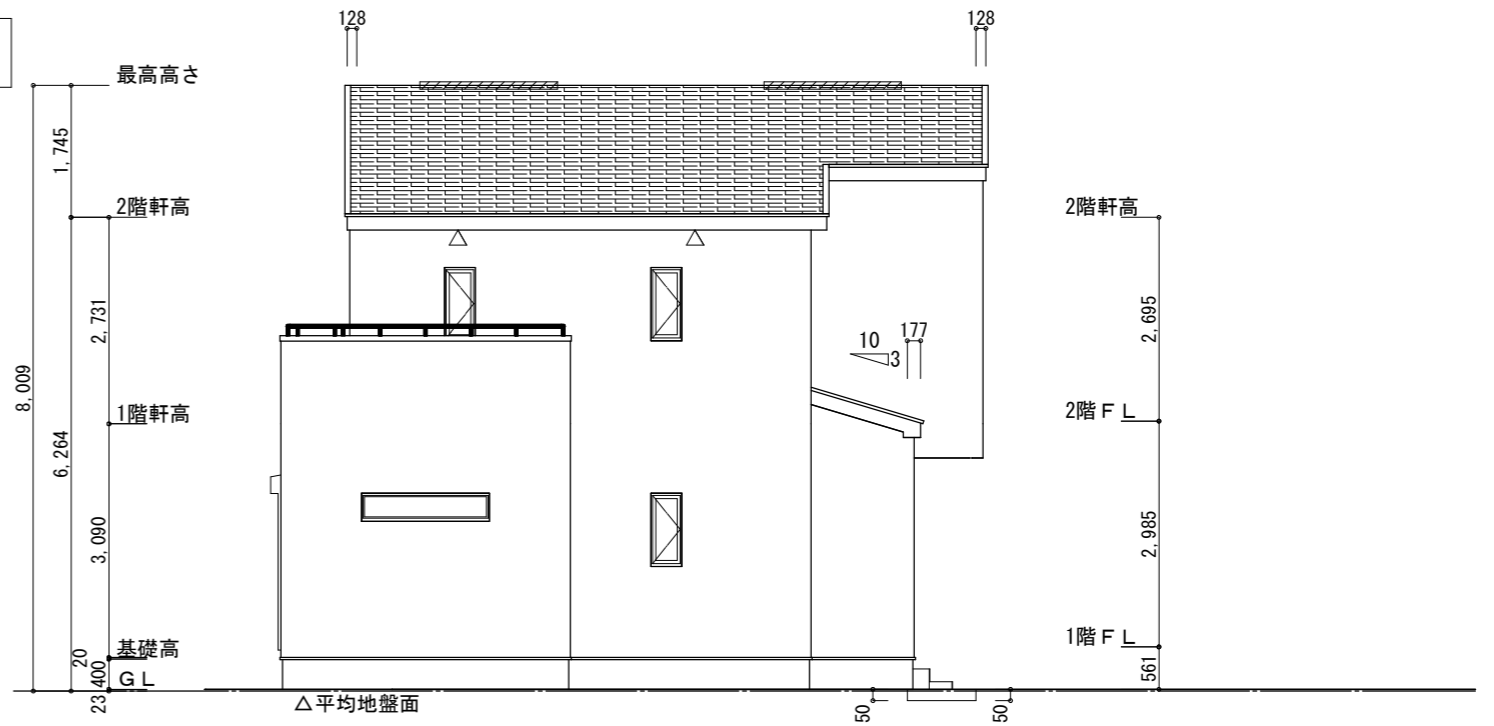
縮尺 No.

1/100



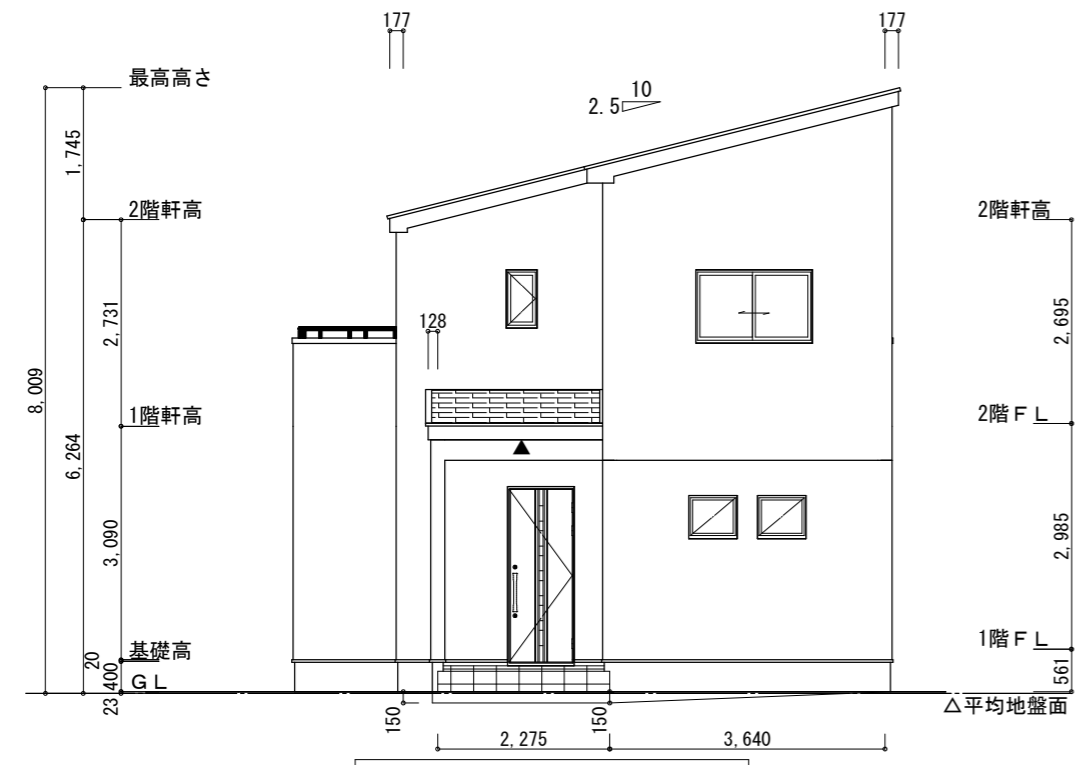


南側立面図 S:1/100

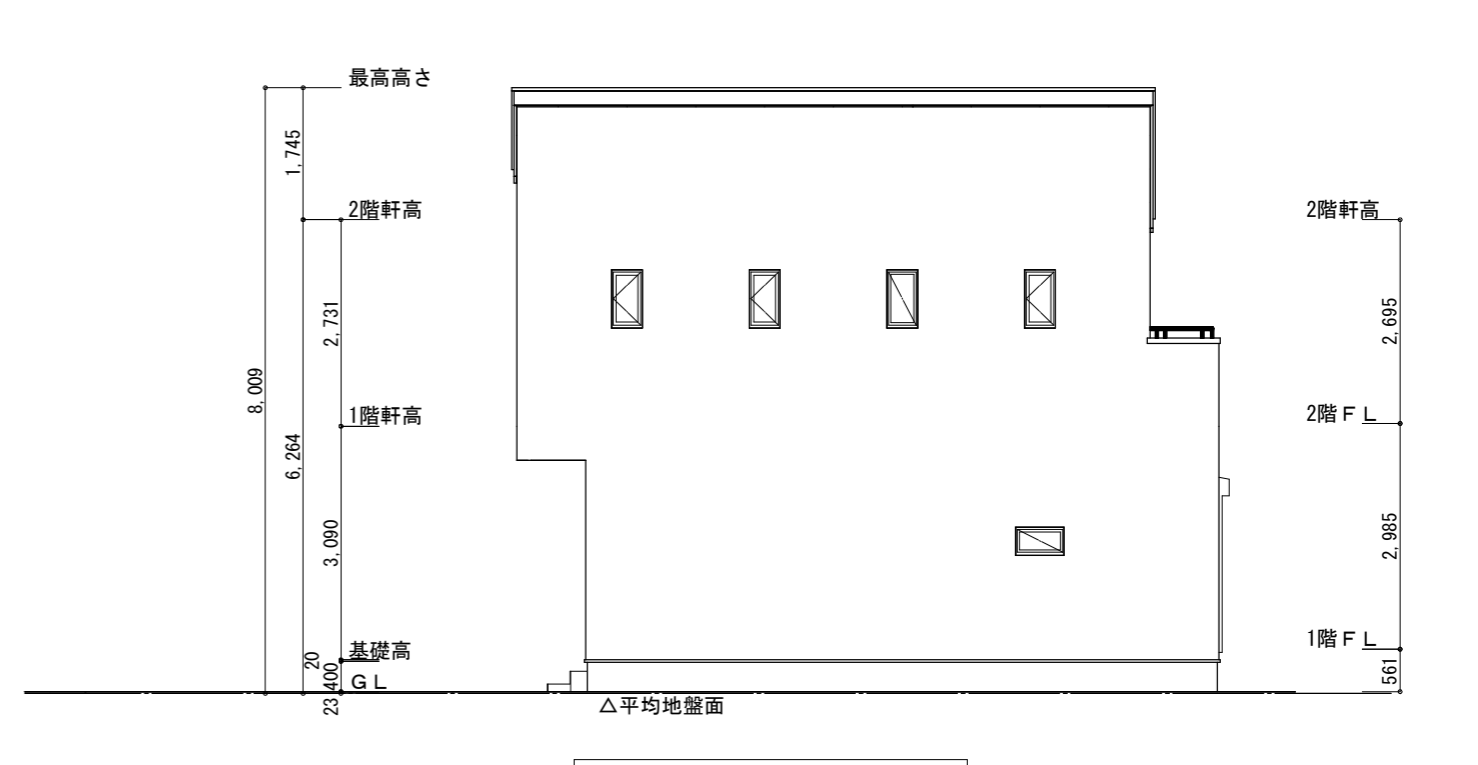


東側立面図 S:1/100

<p>※平均地盤の算定 北面: $0.15 \times 2.275 = 0.34125$ $0.15 \times 3.64 / 2 = 0.273$ 東面: $0.15 \times 0.91 = 0.1365$ $0.75075 / 33.67 = 0.022297$ \therefore 平均地盤=設計GL-23</p>	<p>※軒天換気見材 (JOTO 防火対応軒天換気材FV-G016FD-L27-□□) 2階吸気 天井面積 (45.95㎡) \div 900=軒裏に求められる有効換気孔面積0.051㎡ (510cm²) $510\text{cm}^2 \div$ 使用する品番の有効換気孔面積 (150.5cm²) = 必要な軒天換気材の長さ (3.39m) \rightarrow 4m $4000\text{mm} \div$ 使用する品番の長さ (2730mm) = 1.46本 \rightarrow 2本以上の軒天換気材が必要 ▲: 軒天換気材位置を示す</p> <p>軒天換気見材 (JOTO 防火対応軒天換気材FV-G016FD-L09-□□) 1階給吸排気 天井面積 (1.04㎡) \div 250=軒裏に求められる有効換気孔面積0.0042㎡ (42cm²) $42\text{cm}^2 \div$ 使用する品番の有効換気孔面積 (150.5cm²) = 必要な軒天換気材の長さ (0.279m) $279\text{mm} \div$ 使用する品番の長さ (900mm) = 0.31本 \rightarrow 1本以上の軒天換気材が必要 ▲: 軒天換気材位置を示す</p>	<p>2階 排気: $45.95\text{m}^2 \times 1/1600 = 0.0287\text{m}^2$ $0.0156\text{m}^2/\text{本} \times 2\text{本} = 0.0312\text{m}^2 > 0.0287\text{m}^2 \therefore \text{OK}$</p> <p>※棟換気 (TOKO 片流れ棟用 2P) 有孔換気面積 0.0156㎡/本 ▨: 換気棟を示す</p>
---	---	---



北側立面図 S:1/100



西側立面図 S:1/100

<p>工事名 駿河区広野二丁目建売南東棟様邸新築工事</p> <p>備考</p>	<p>心建設株式会社一級建築士事務所</p> <p>一級建築士事務所 静岡県知事登録 (3) 第7498号 静岡県浜松市浜名区内野2987-1 一級 国土交通大臣登録 第344970号 織田 綾子 TEL:053-586-7337</p>	<p>管理者 日付</p>	<p>設計者 日付 2026/04/21</p>	<p>担当者 日付</p>	<p>図面名 南側立面図, 北側立面図, 東側立面図, 西側立面図</p>	<p>縮尺 1/100</p>	<p>No. 3</p>
--	--	---------------	--------------------------	---------------	---------------------------------------	-----------------	--------------