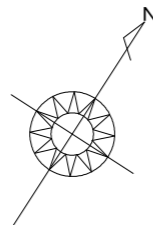


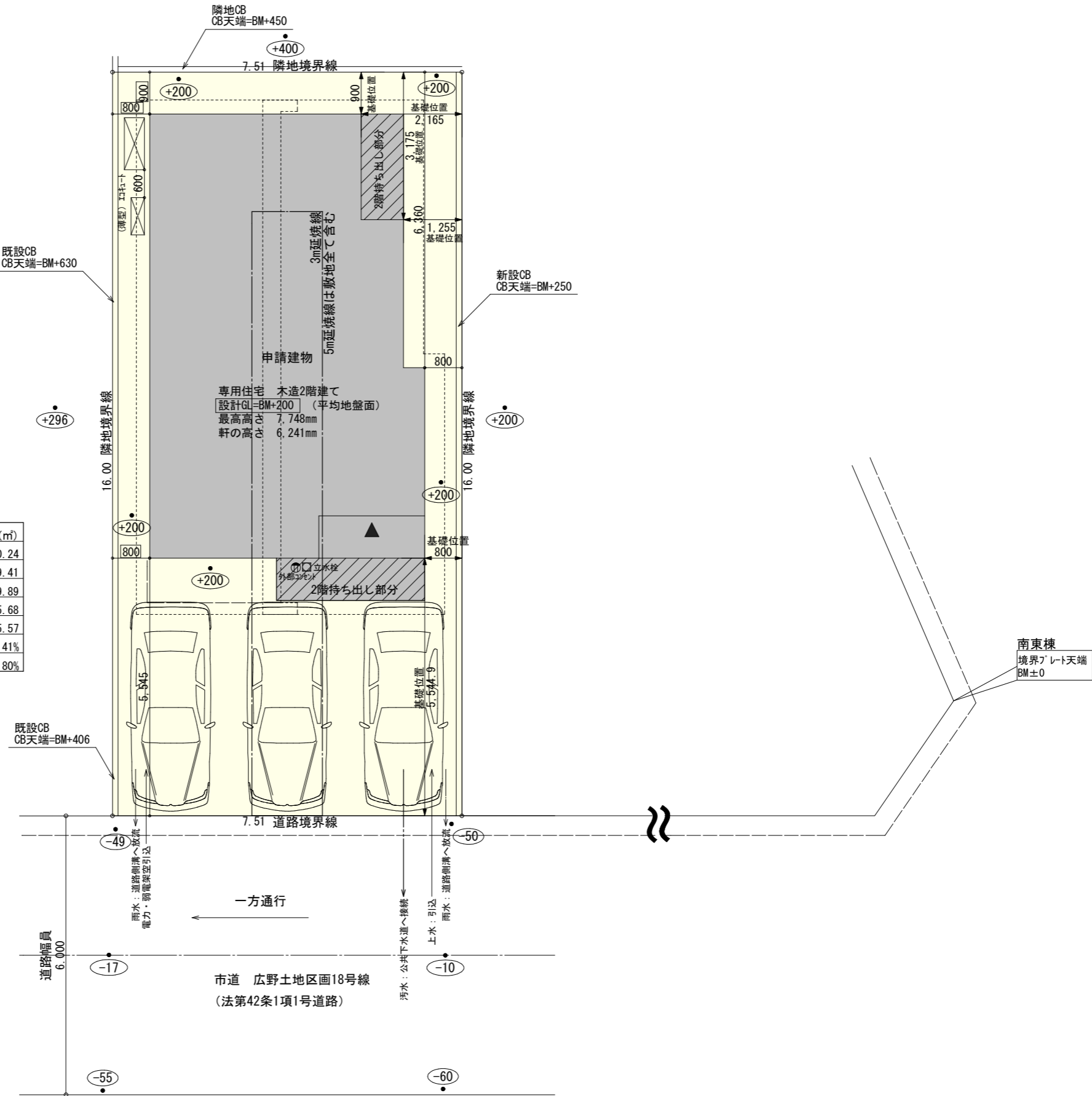
2階持出し有、配置追い出し注意!



計画概要	
敷地概要	都市計画区域 都市計画区域内(市街化区域)
用途地域	第2種中高層住居専用地域
防火地域	指定なし
指定建蔽率	60.00%
指定容積率	200.00%
高さ制限	16m
高度地区	北側斜線10m+1.25L (最高限2種)

トータル面積表 (m ²)	
敷地面積	120.24
建築面積	59.41
床面積 1階	49.89
2階	55.68
延床面積	105.57
建蔽率	(59.41/120.24) × 100 = 49.41%
容積率	(105.57/120.24) × 100 = 87.80%

- 道路斜線・隣地斜線・北側斜線：明らかに適法
 - 平均地盤面：算出不要
 - 雨水：道路側溝へ放流
 - 汚水：公共下水道へ接続
- ※盛土規制法の許可対象となる工事無し



配置図 S:1/100

工事名 駿河区広野二丁目建売南西棟様邸新築工事

備考

心建設株式会社一級建築士事務所

一級建築士事務所 静岡県知事登録 (3) 第7498号 静岡県浜松市浜名区内野2987-1
一級 国土交通大臣登録 第344970号 織田 綾子 TEL:053-586-7337

管理者

日付

設計者

日付 2026/04/21

担当者

日付

図面名

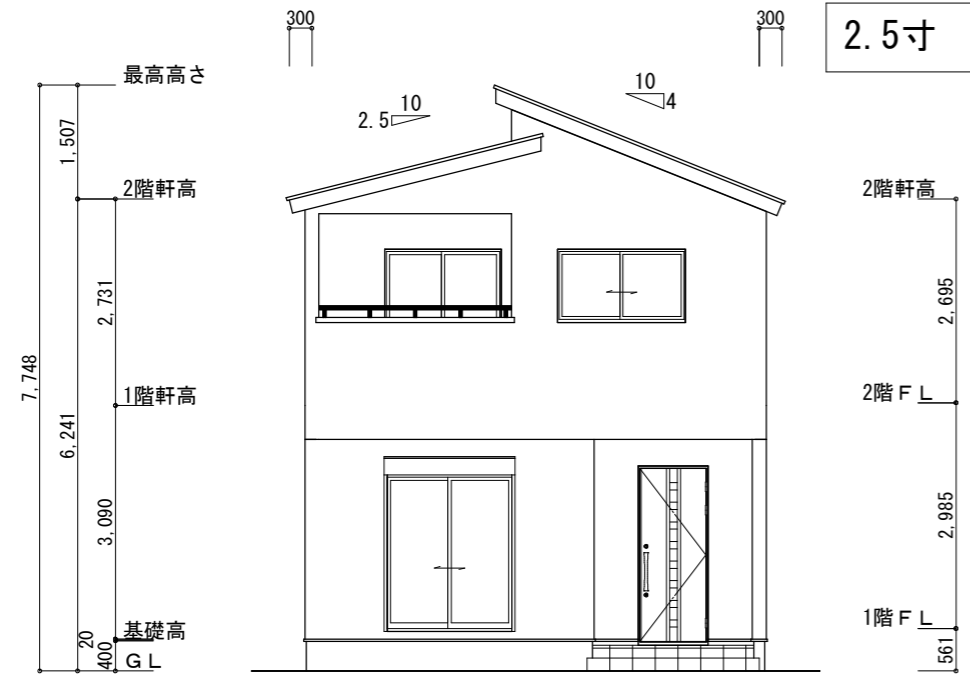
配置図

縮尺

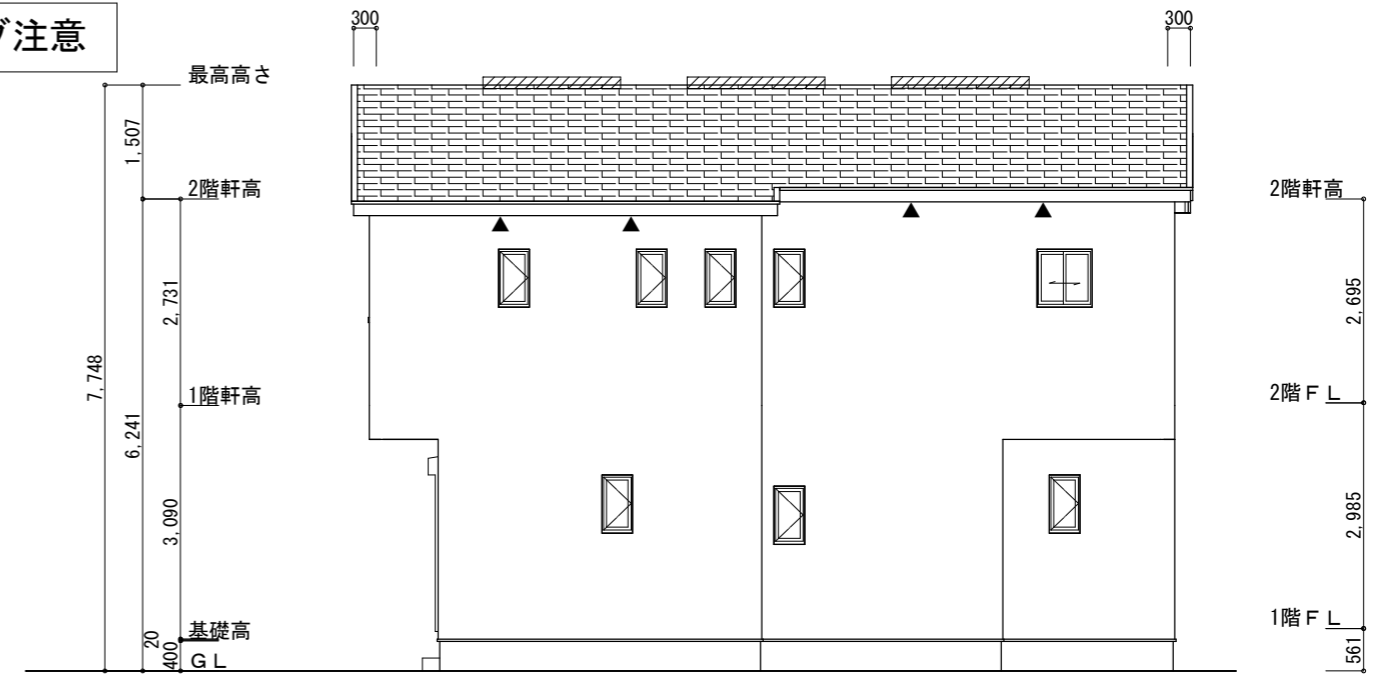
1/100

No.





南側 立面図 S:1/100



東側 立面図 S:1/100

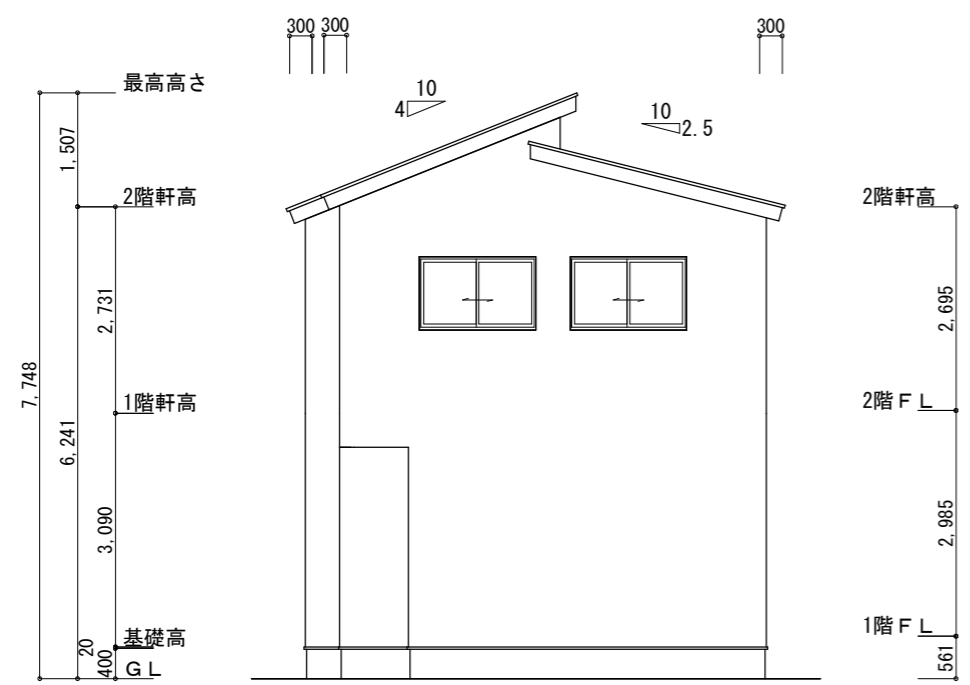
※小屋裏換気措置 (NBL 防火端部有孔板 8mm)
1枚あたりの有効開口面積 : 0.00753

▲ : 有孔板位置を示す

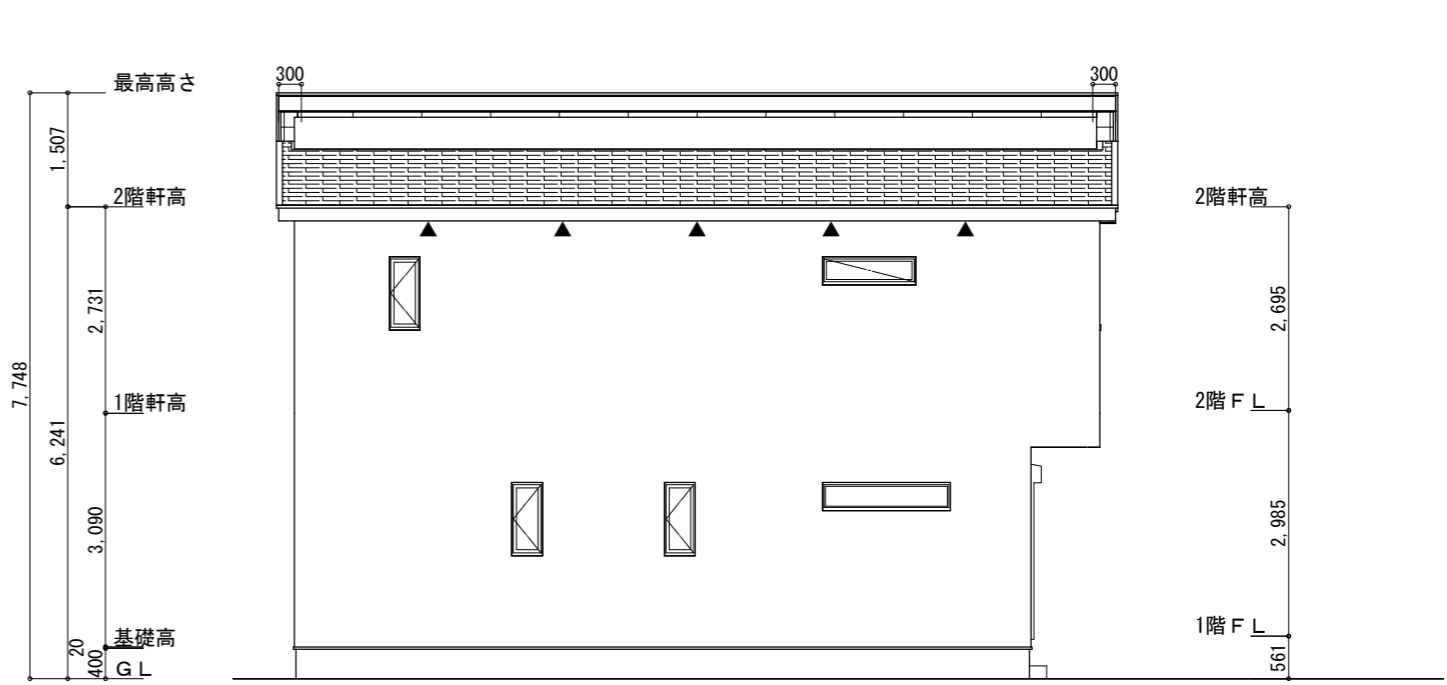
※棟換気 (トコ- 片流れ棟 2P)
有効開口面積 0.0156m²/本
: 換気棟を示す

2階 吸気 : $55.68\text{m}^2 \times 1/900 = 0.0619\text{m}^2$
 $0.00753\text{m}^2/\text{枚} \times 9 = 0.0678\text{m}^2 > 0.0619\text{m}^2$ ∴OK

排気 : $55.68\text{m}^2 \times 1/1600 = 0.0348\text{m}^2$
 $0.0156\text{m}^2/\text{本} \times 3\text{本} = 0.0468\text{m}^2 > 0.0348\text{m}^2$ ∴OK



北側 立面図 S:1/100



西側 立面図 S:1/100

工事名	駿河区広野二丁目建売南西棟様邸新築工事	心建設株式会社一級建築士事務所	管理者	設計者	担当者	図面名	縮尺	No.
備考		一級建築士事務所 静岡県知事登録 (3) 第7498号 静岡県浜松市浜名区内野2987-1 一級 国土交通大臣登録 第344970号 織田 綾子 TEL:053-586-7337	日付	日付	日付	南側 立面図, 北側 立面図, 東側 立面図, 西側 立面図	1/100	3