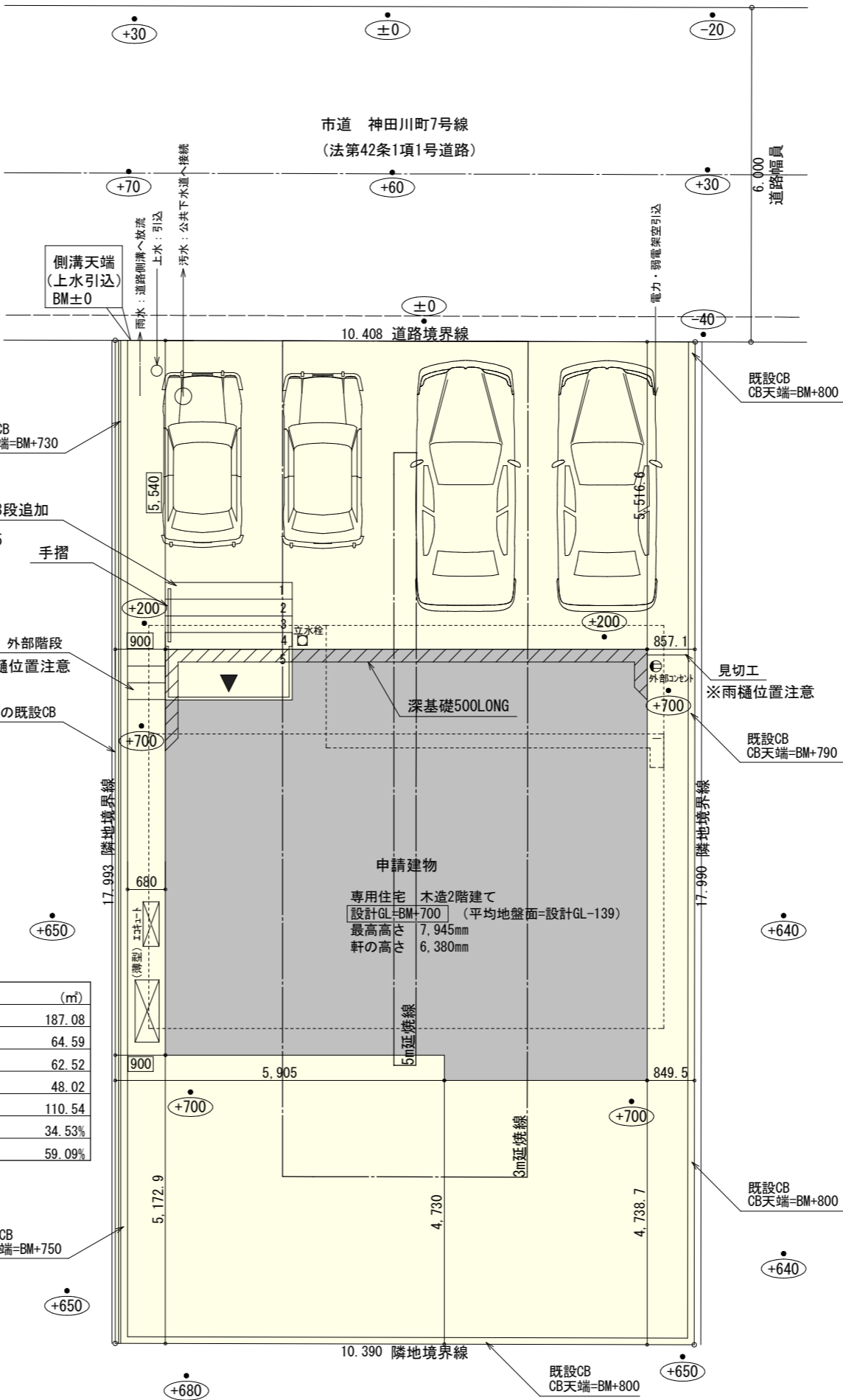
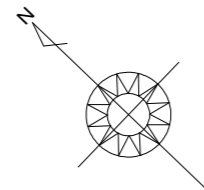


太陽光あり



計画概要		
敷地概要	都市計画区域	都市計画区域内(市街化区域)
	用途地域	第2種中高層住居専用地域
	防火地域	指定なし
	指定建蔽率	60.00%
	指定容積率	150.00%
	高さ制限	なし
	高度地区	-
	その他の指定	農地転用

トータル面積表 (㎡)		
敷地面積		187.08
建築面積		64.59
床面積	1階	62.52
	2階	48.02
延床面積		110.54
建蔽率	$(64.59/187.08) \times 100$	34.53%
容積率	$(110.54/187.08) \times 100$	59.09%

- 道路斜線・隣地斜線：明らかに適法
- 平均地盤面：立面図にて算出
- 雨水：道路側溝へ放流
- 汚水：公共下水道へ接続
- ※盛土規制法の許可対象となる工事無し

工事名 富士宮市神田川町建売2期様邸新築工事
備考

心建設株式会社一級建築士事務所
一級建築士事務所 静岡県知事登録(3)第7498号 静岡県浜松市浜名区内野2987-1
一級 国土交通大臣登録 第344970号 織田 綾子 TEL:053-586-7337

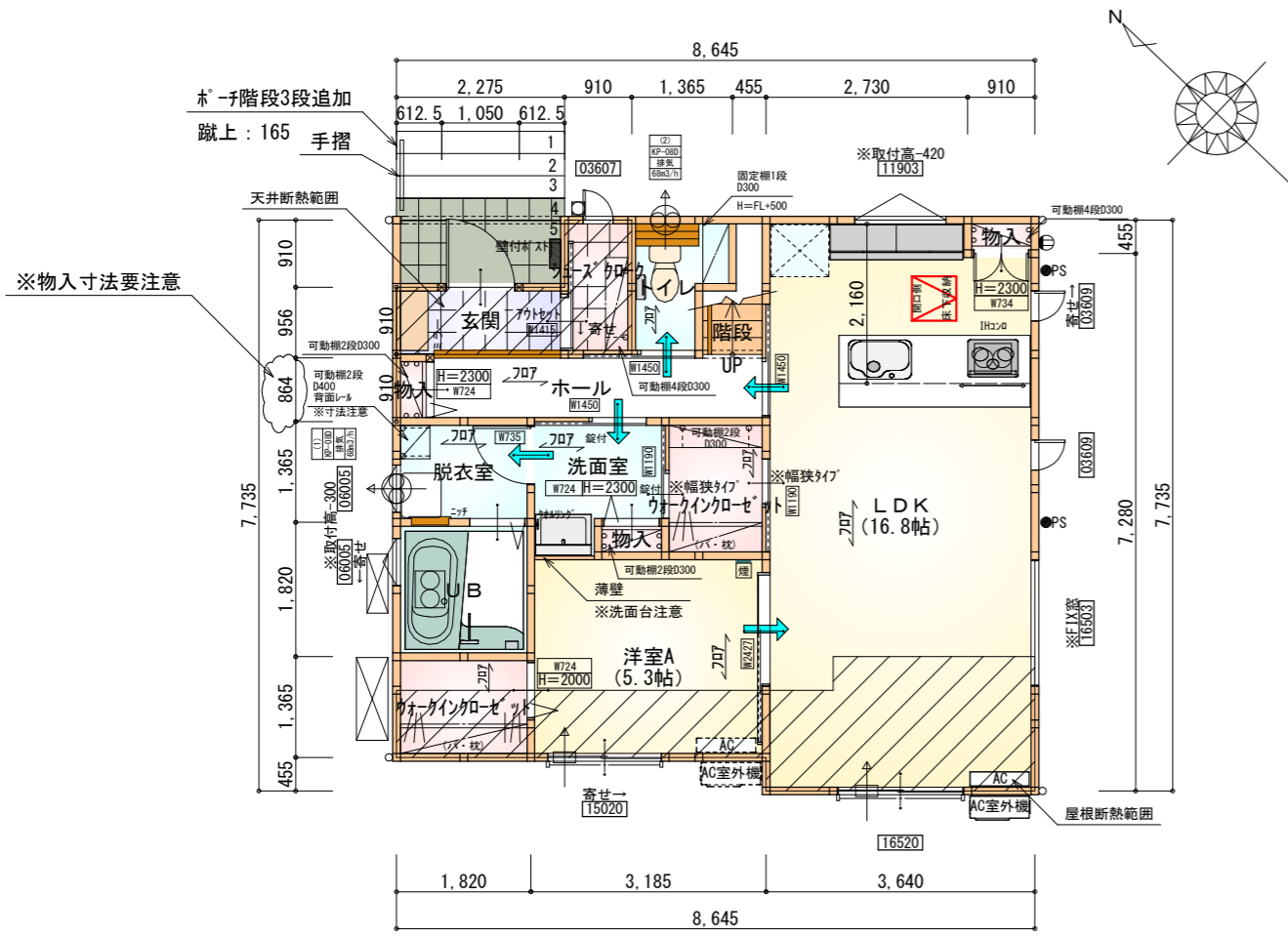
管理者 設計者 担当者
日付 日付 日付
2026/05/15

図面名 配置図

縮尺 1/100
No. 1
WS26-06091

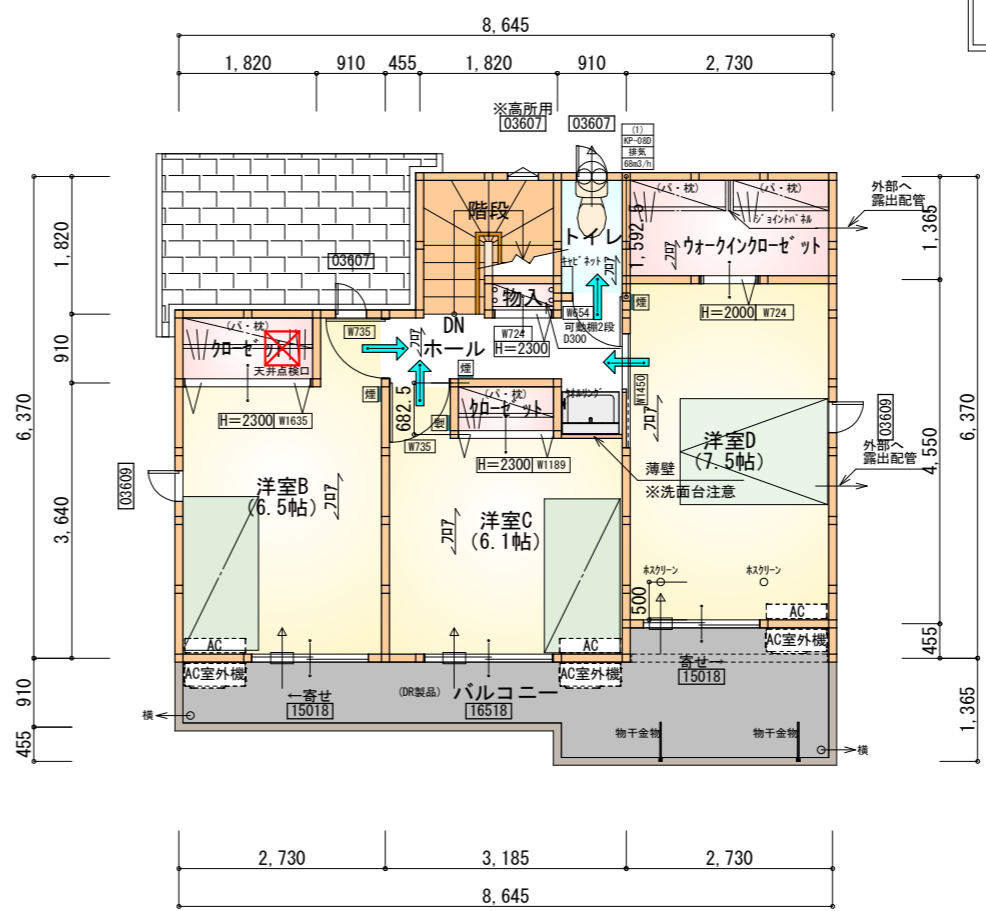
タイガーEXハイパー仕様

床断熱材GPフォーム仕様



部屋名	面積	m ² (帖)
物入	0.414	(0.3)
階段	1.242	(0.8)
トイレ	2.070	(1.3)
シューズクローゼット	1.656	(1.0)
玄関	2.070	(1.3)
UB	3.312	(2.0)
脱衣室	2.277	(1.4)
物入	0.414	(0.3)
物入	0.207	(0.1)
洗面室	2.898	(1.8)
物入	0.393	(0.2)
ホール	4.161	(2.5)
ウォークインクローゼット	2.484	(1.5)
ウォークインクローゼット	2.484	(1.5)
LDK	27.741	(16.8)
洋室A	8.695	(5.3)
合計	62.52	(38.1)

床下点検口：600×600



部屋名	面積	m ² (帖)
トイレ	1.449	(0.9)
ウォークインクローゼット	3.726	(2.3)
クローゼット	1.656	(1.0)
物入	0.414	(0.3)
ホール	3.726	(2.3)
階段	2.898	(1.8)
クローゼット	0.932	(0.6)
洋室C	10.041	(6.1)
洋室B	10.765	(6.5)
洋室D	12.422	(7.5)
合計	48.02	(29.3)

天井点検口：450×450

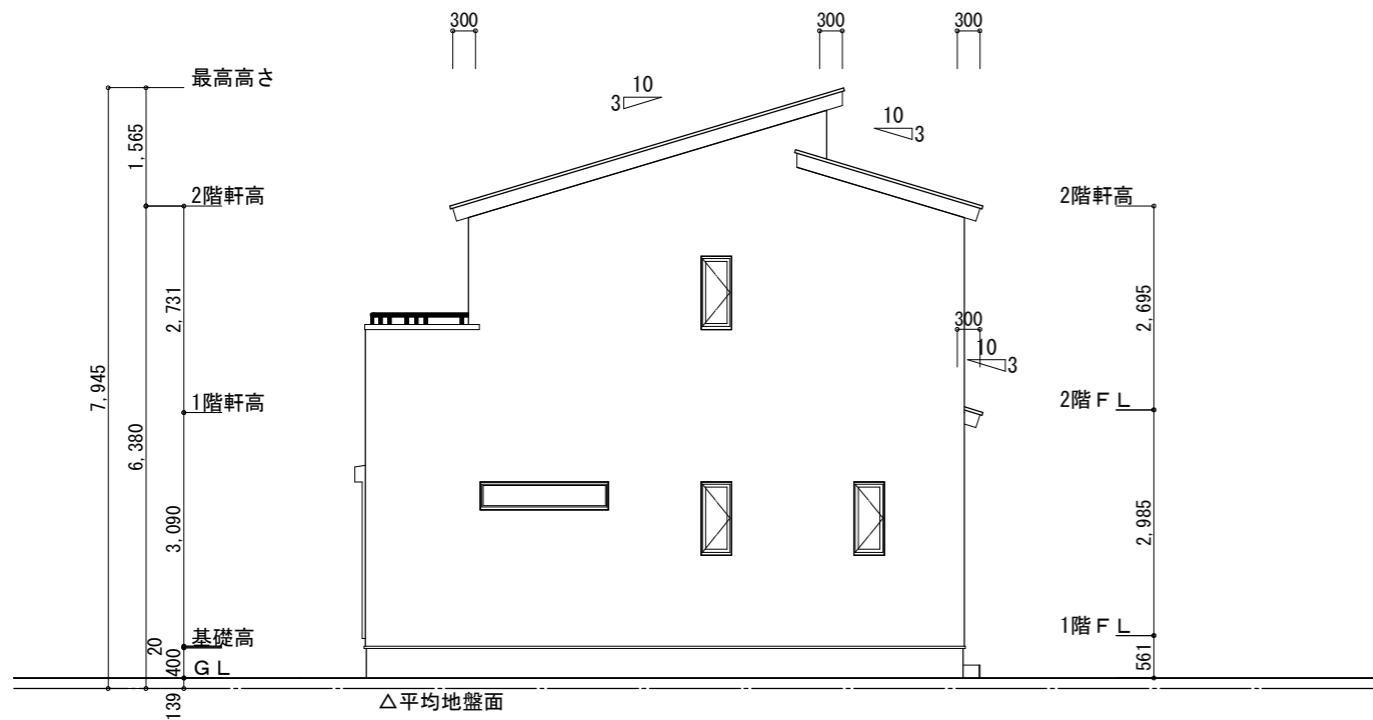
- * 凡例
- 煙式感知器
 - 換気扇 (壁用)
 - 換気扇 (天井用)
 - 給気口 100φ
 - アンダーカット等
 - 管柱 (105×105)
 - エアコン設置推奨場所
 - エアコン室外機設置推奨場所
- ※エアコンはお客様手配にて

※火気使用室内装
 天井：PB9.5+準不燃クロスQM9397~QM9497
 壁：PB12.5+準不燃クロスQM9397~QM9497

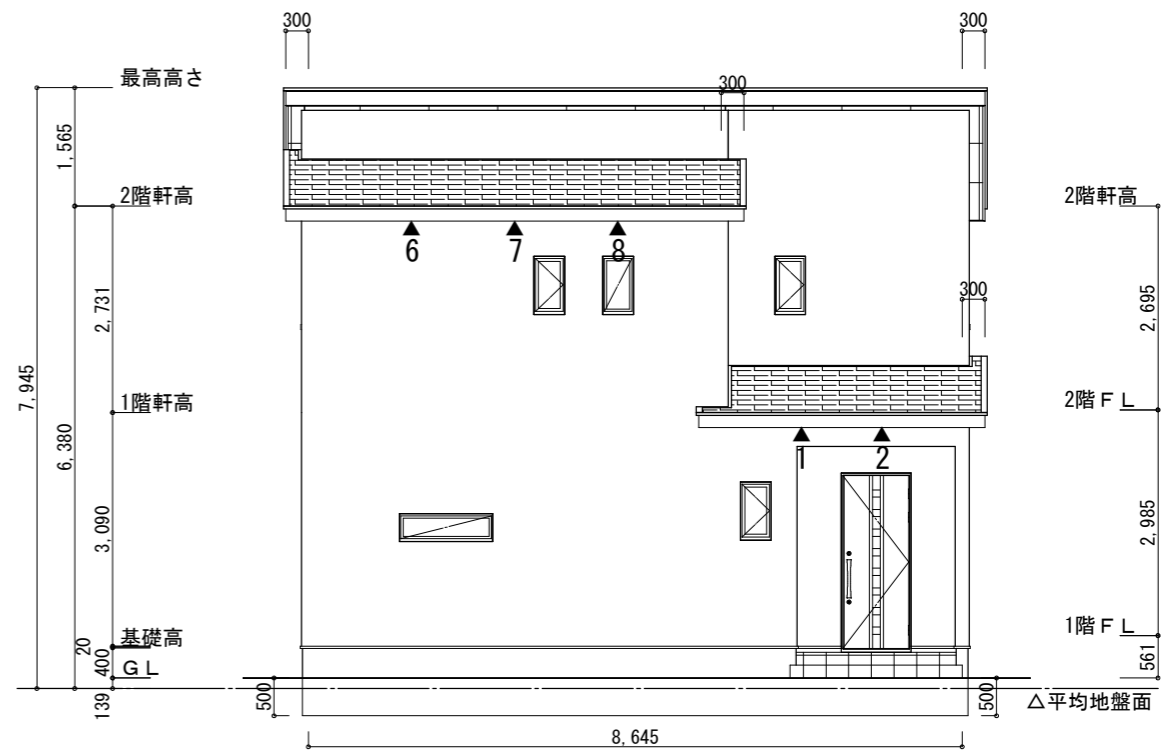
段数	15段
階高	2985
有効幅	W=780
蹴上	R=199.0
踏面	T=210.0
勾配	R×2+T=608.0 550≤608.0≤650 R/T=0.948×21/21 =19.91/21≤22/21
蹴込板	あり
蹴込	30mm
段鼻	あり 30mm

2階 平面図 S:1/100

1階 平面図 S:1/100

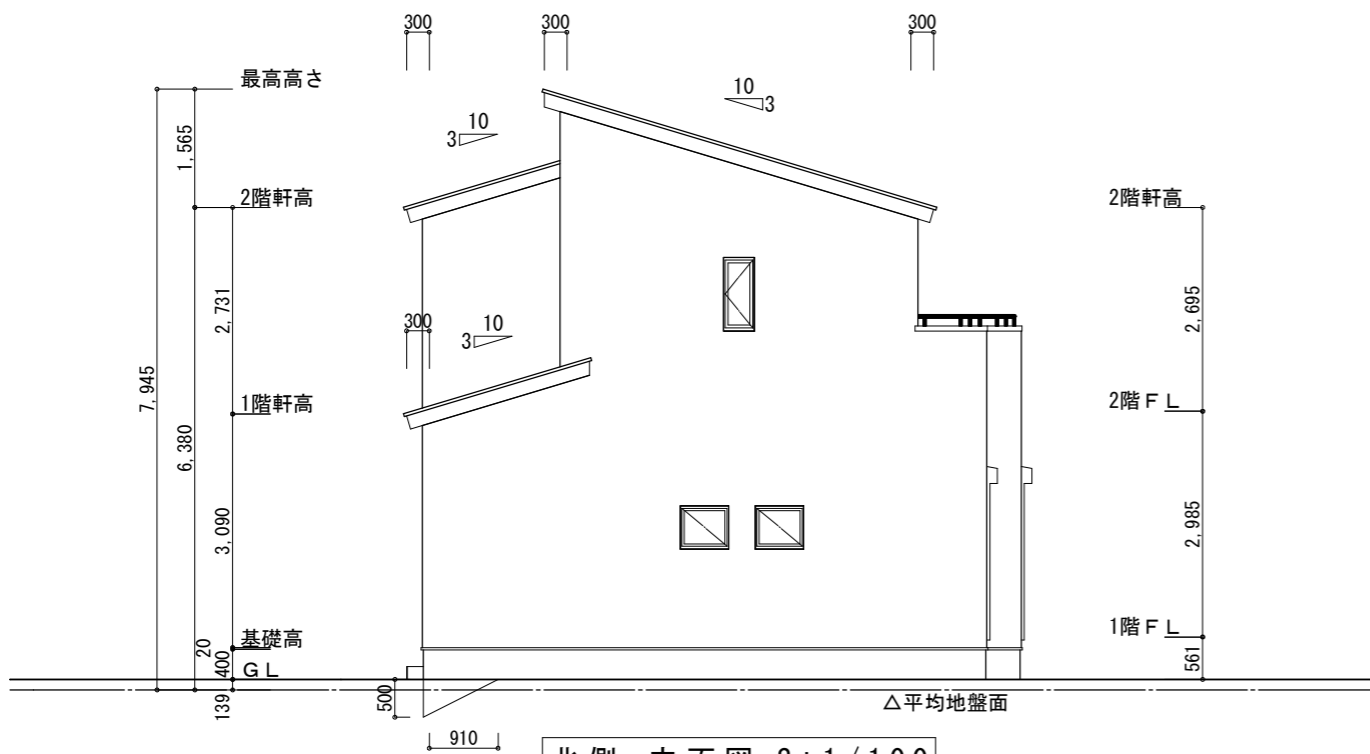


南側立面図 S:1/100

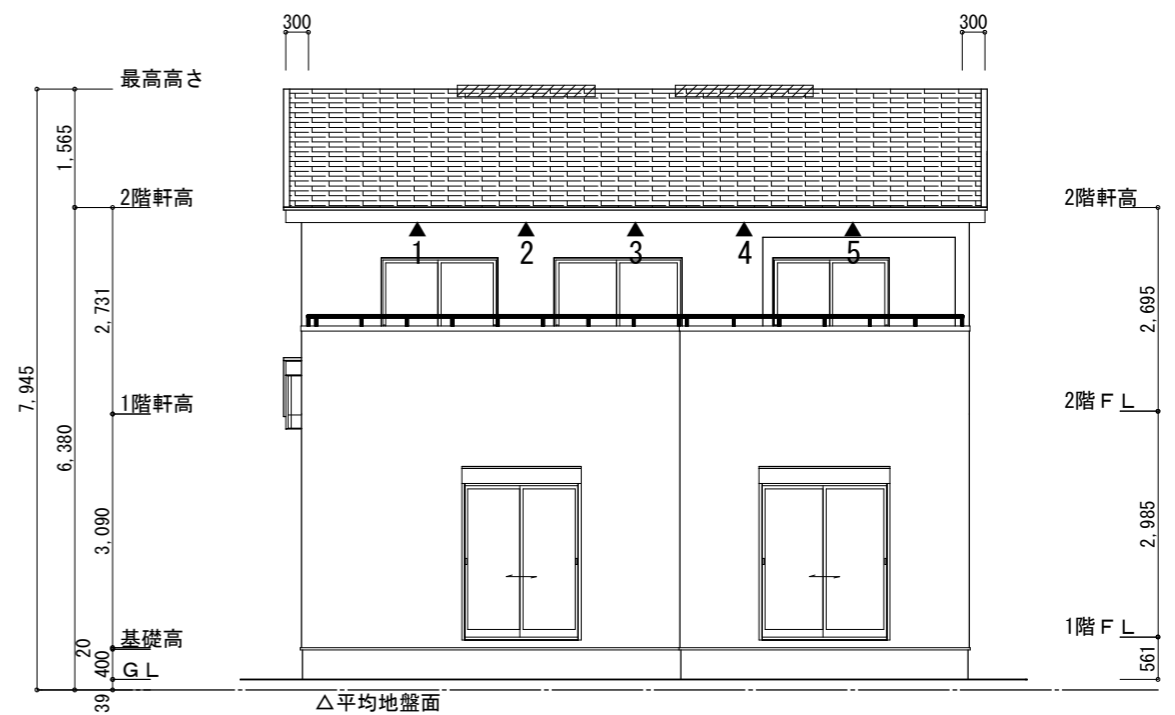


東側立面図 S:1/100

<p>※平均地盤の算定 北面: $0.50 \times 0.91 / 2 = 0.2275$ 東面: $0.50 \times 8.645 = 4.3225$ $4.55 / 32.76 = 0.138888$ \therefore 平均地盤 = 設計GL-139</p>	<p>※小屋裏換気措置 (NBL 防火端部有孔板 8mm) 1枚あたりの有効開口面積: 0.00753m^2 ▲: 有孔板位置を示す</p> <p>※棟換気 (TOKO 換気片流れ棟用 2P) 有孔換気面積 $0.0156\text{m}^2/\text{本}$ ▨: 換気棟を示す</p>	<p>2階 吸気: $48.02\text{m}^2 \times 1/900 \doteq 0.0534\text{m}^2$ $0.00753\text{m}^2/\text{枚} \times 8\text{枚} = 0.0602\text{m}^2 > 0.0534\text{m}^2 \therefore \text{OK}$</p> <p>排気: $48.02\text{m}^2 \times 1/1600 \doteq 0.0301\text{m}^2$ $0.0156\text{m}^2/\text{本} \times 2\text{本} = 0.0312\text{m}^2 > 0.0301\text{m}^2 \therefore \text{OK}$</p> <p>1階 吸排気: $3.72\text{m}^2 \times 1/250 \doteq 0.0149\text{m}^2$ $0.00753\text{m}^2/\text{枚} \times 2\text{枚} = 0.1506\text{m}^2 > 0.0149\text{m}^2 \therefore \text{OK}$</p>
---	--	--



北側立面図 S:1/100



西側立面図 S:1/100

<p>工事名 富士宮市神田川町建売2期様邸新築工事</p> <p>備考</p>	<p>心建設株式会社一級建築士事務所</p> <p>一級建築士事務所 静岡県知事登録 (3) 第7498号 静岡県浜松市浜名区内野2987-1 一級 国土交通大臣登録 第344970号 織田 綾子 TEL:053-586-7337</p>	<p>管理者 日付</p> <p>設計者 日付</p> <p>担当者 日付 2026/05/15</p>	<p>図面名 南側立面図, 北側立面図, 東側立面図, 西側立面図</p>	<p>縮尺 1/100</p>	<p>No. 3</p> <p>WS26-06091</p>
---	--	--	---------------------------------------	-----------------	--------------------------------