

太陽光有り

位置指定道路
(法第42条1項5号道路)
指定番号：島土第10-12号
指定日：平成11年4月1日

敷地面積	243.94
建築面積	62.10
床面積	59.62
延床面積	53.82
建築率	(62.10/243.94) × 100
容積率	(113.44/243.94) × 100

都市計画区域	都市計画区域内(区域区分非設定)
用途地域	指定なし
防火地域	指定なし
指定建築率	60.00%
指定容積率	200.00%
その他の指定	特定用途制限地域(初倉A地区)

■道路斜線：①(1863+6000) × 1.5 = 11794.5
 ①高さ7259+道路との高低差(400-170) = 7489 < 11794.5 ∴OK
 ②(770+6000) × 1.5 = 10155
 優先高さ6161+道路との高低差(400-350) = 6211 < 10155 ∴OK

- 隣地斜線：明らかに適法
 - 平均地盤面：算定不要
 - 雨水：道路側溝へ放流
 - 汚水：合併浄化槽より道路側溝へ放流
- ※盛土規制法の許可対象となる工事無し

配置図 S : 1 / 100

工事名 島田市大柳建売3期東棟様邸新築工事
 備考

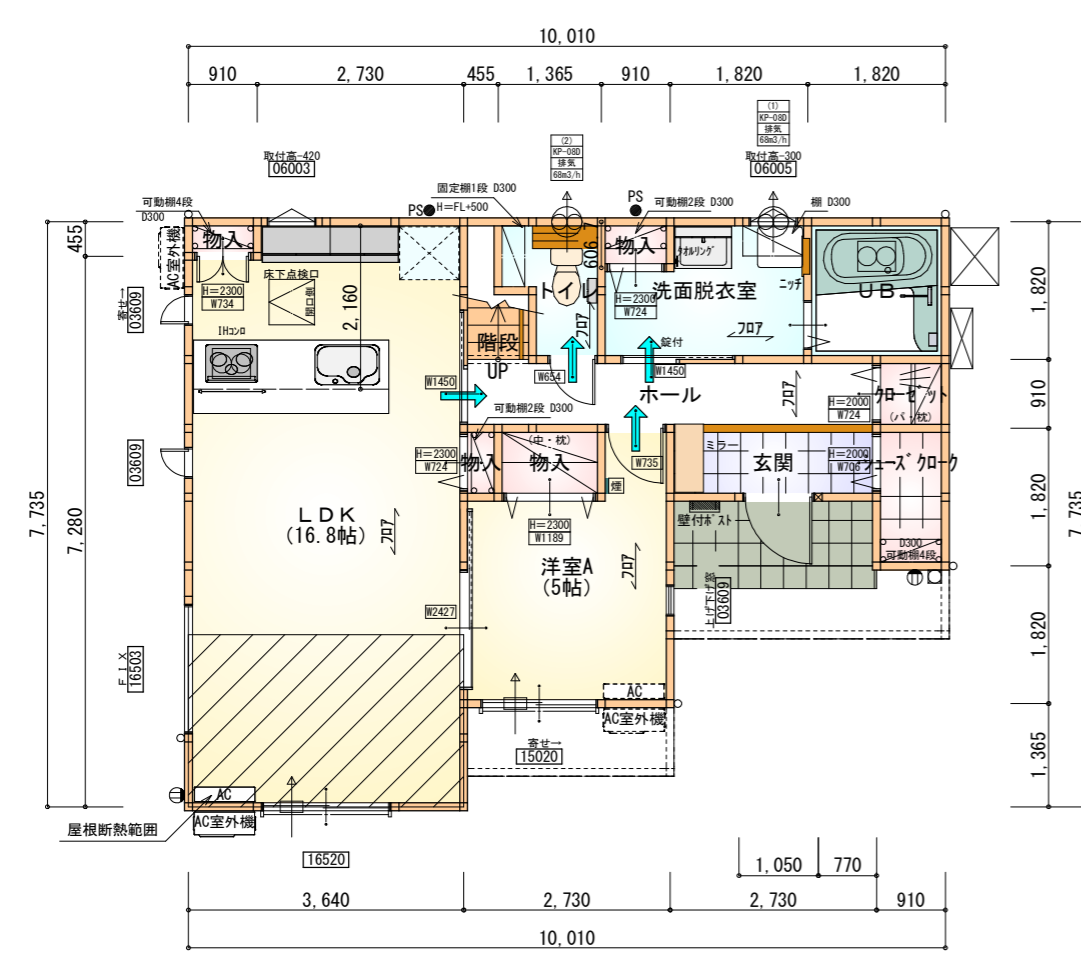
心建設株式会社一級建築士事務所
 一級建築士事務所 静岡県知事登録 (3) 第7498号 静岡県浜松市浜名区内野2987-1
 一級 国土交通大臣登録 第344970号 織田 綾子 TEL:053-586-7337

管理者 設計者 担当者 図面名
 日付 日付 日付
 2026/05/18

縮尺 1 / 100
 No. 1
 株式会社

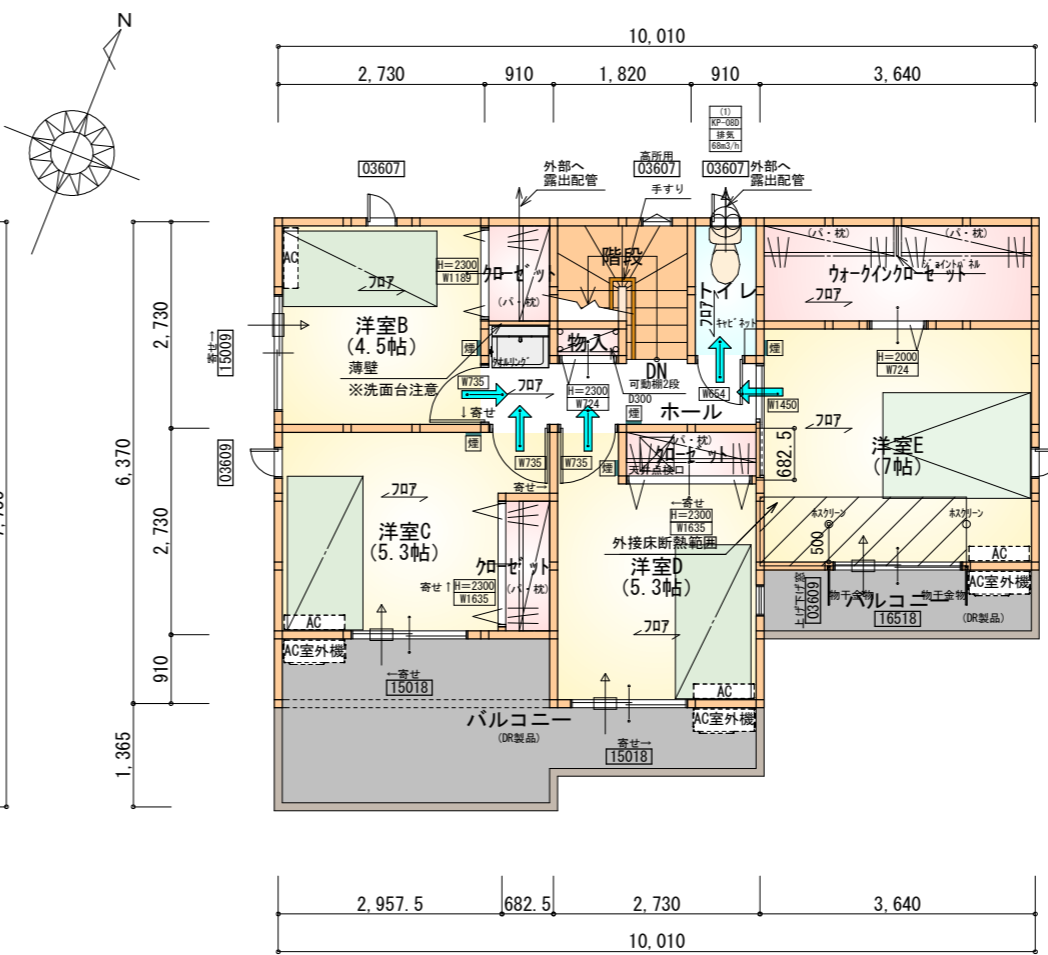
タイガーEXハイパー仕様

床断熱材GPフォーム仕様



部屋名	面積	m ² (帖)
階段	1.242	(0.8)
トイレ	2.070	(1.3)
物入	0.552	(0.3)
ホール	4.969	(3.0)
クローゼット	0.828	(0.5)
シューズクロー	1.656	(1.0)
玄関	2.484	(1.5)
物入	0.414	(0.3)
物入	1.242	(0.8)
物入	0.414	(0.3)
UB	3.312	(2.0)
洗面脱衣室	4.417	(2.7)
LDK	27.741	(16.8)
洋室A	8.281	(5.0)
合計	59.62	(36.3)

1階 平面図 S:1/100



部屋名	面積	m ² (帖)
階段	2.898	(1.8)
ウォークインクローゼット	4.969	(3.0)
トイレ	1.656	(1.0)
クローゼット	1.242	(0.8)
物入	0.414	(0.3)
ホール	3.726	(2.3)
クローゼット	1.242	(0.8)
クローゼット	1.242	(0.8)
洋室B	7.453	(4.5)
洋室C	8.695	(5.3)
洋室D	8.695	(5.3)
洋室E	11.593	(7.0)
合計	53.82	(32.9)

2階 平面図 S:1/100

* 凡例

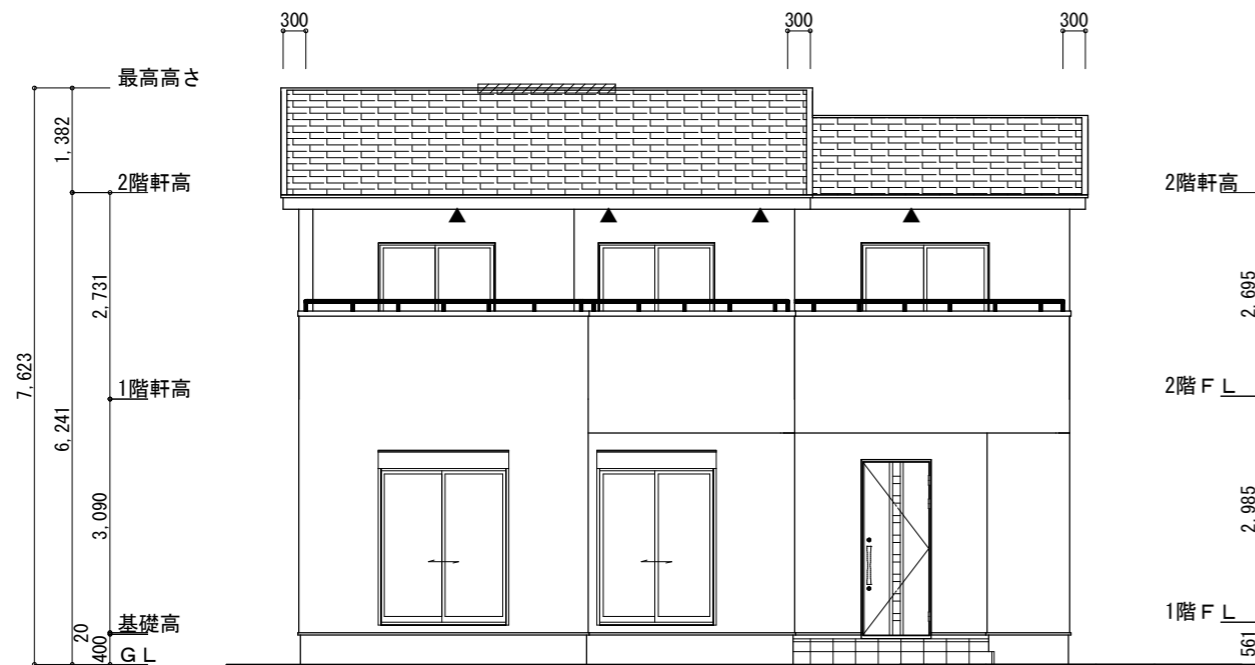
- 煙式感知器
- 換気扇 (壁用) (24時間換気)
- 換気扇 (天井用)
- 給気口 100φ
- アンダーカット等
- 管柱 (105×105)
- エアコン設置推奨場所
- エアコン室外機設置推奨場所
- ※エアコンはお客様手配にて

※火気使用室内装

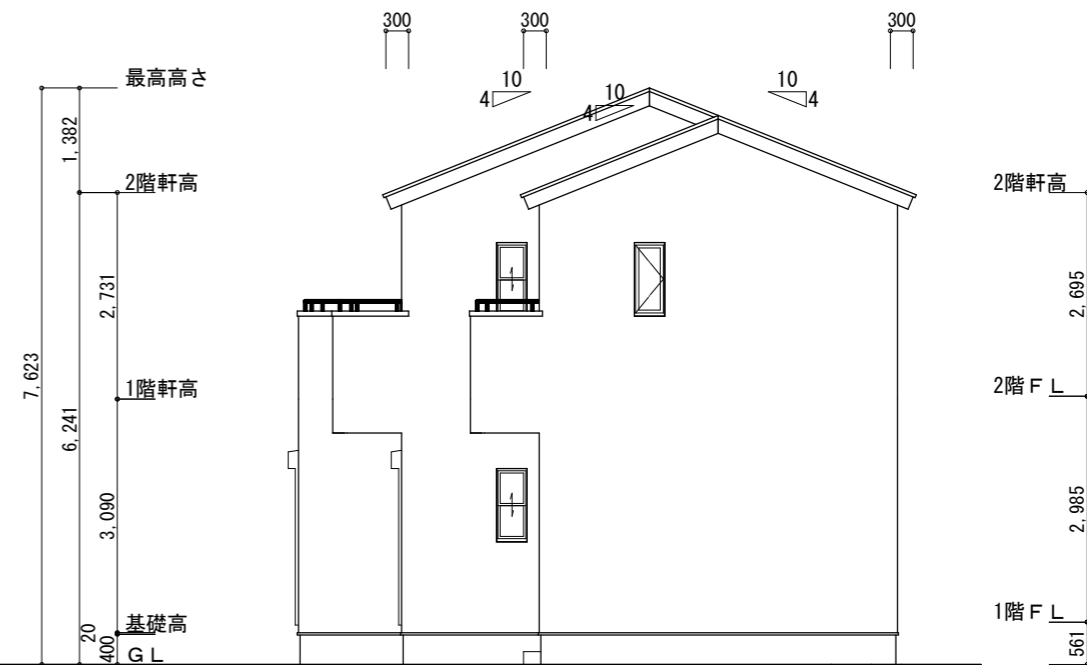
天井: PB9.5+準不燃クロスQM9397~QM9497
壁: PB12.5+準不燃クロスQM9397~QM9497

天井点検口: 450×450

段数	15段
階高	2985
有効幅	W=780
蹴上	R=199.0
踏面	T=210.0
勾配	$R \times 2 + T = 608.0$ $550 \leq 608.0 \leq 650$ $R / T = 0.948 \times 21 / 21$ $= 19.91 / 21 \leq 22 / 21$
蹴込板	あり
蹴込	30mm
段鼻	あり 30mm

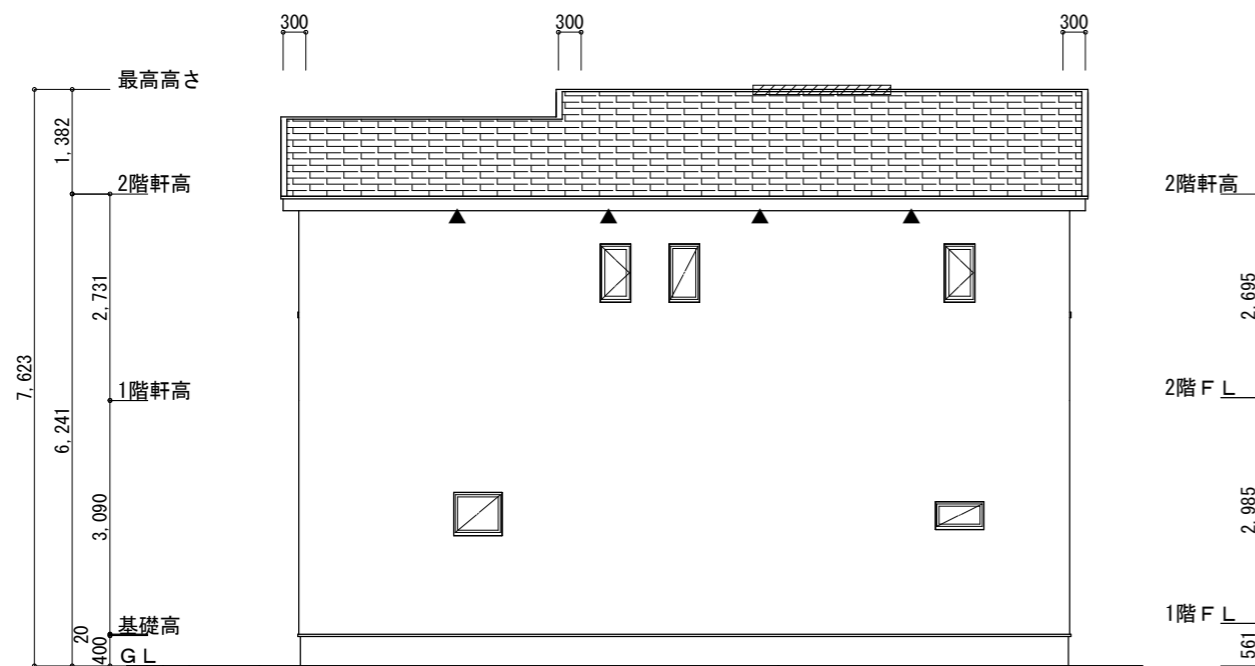


南側 立面図 S:1/100

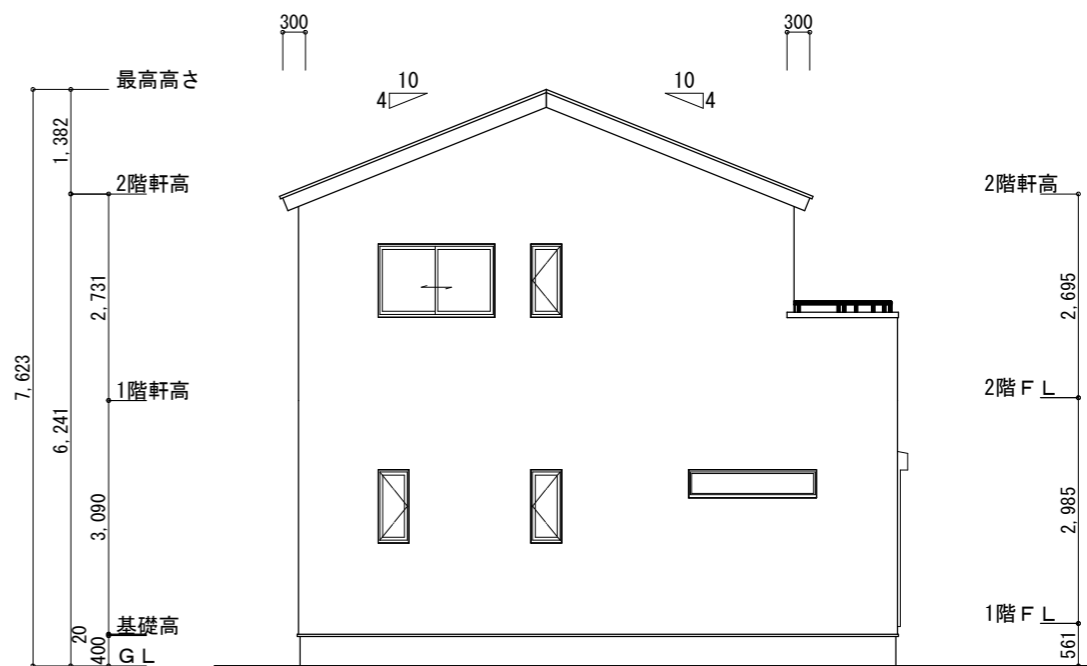


東側 立面図 S:1/100

<p>※小屋裏換気措置 (NBL 防火端部有孔板 8mm) 1枚あたりの有効開口面積: 0.00753m² ▲: 有孔板位置を示す</p> <p>※棟換気 (TOKO S型換気棟用 2P) 有孔換気面積 0.0340m²/本 ▨: 換気棟を示す</p>	<p>2階 吸気: 53.82m² × 1/900 = 0.0598m² 0.00753m²/枚 × 8枚 = 0.0602m² > 0.0598m² ∴OK</p> <p>2階 排気: 53.82m² × 1/1600 = 0.0336m² 0.0340m²/本 × 1本 = 0.034m² > 0.0336m² ∴OK</p>
--	--

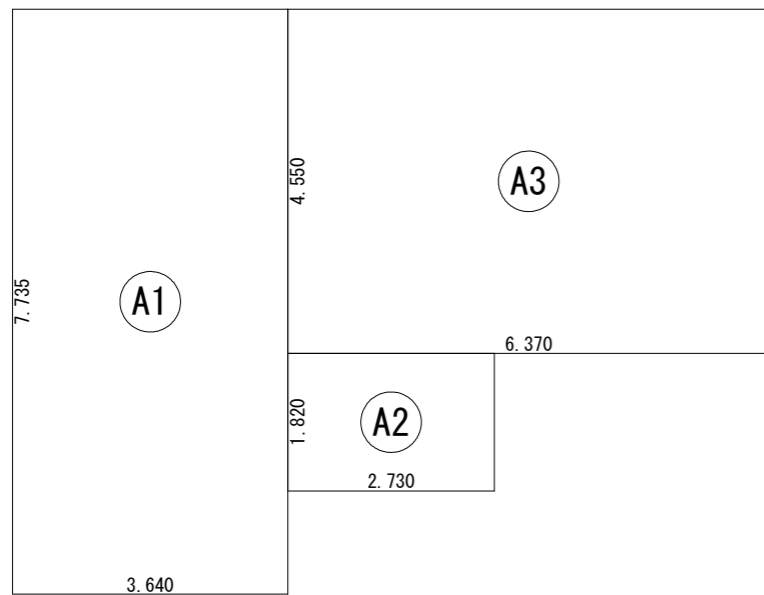


北側 立面図 S:1/100



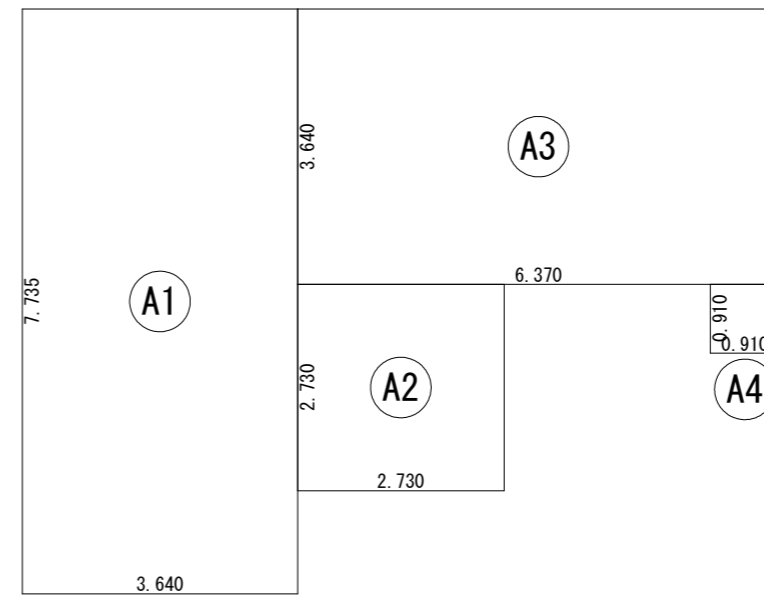
西側 立面図 S:1/100

工事名 島田市大柳建売3期東棟様邸新築工事	心建設株式会社一級建築士事務所 一級建築士事務所 静岡県知事登録 (3) 第7498号 静岡県浜松市浜名区内野2987-1 一級 国土交通大臣登録 第344970号 織田 綾子 TEL:053-586-7337	管理者 日付	設計者 日付	担当者 日付 2026/05/18	図面名 南側 立面図, 北側 立面図, 東側 立面図, 西側 立面図	縮尺 1/100	No. 3



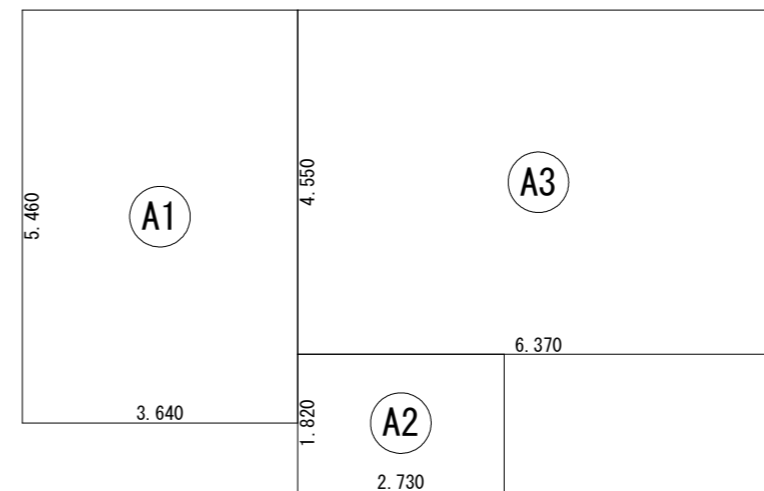
建築面積求積図 S:1/100

建築面積表			
	形状	計算式	面積
Ⓐ1	矩形	3.640×7.735	28.1554
Ⓐ2	矩形	2.730×1.820	4.9686
Ⓐ3	矩形	6.370×4.550	28.9835
計(m ²)			計(坪)
合計		62.10	18.78



1階 床面積求積図 S:1/100

床面積表<1階>			
	形状	計算式	面積
Ⓐ1	矩形	3.640×7.735	28.1554
Ⓐ2	矩形	2.730×2.730	7.4529
Ⓐ3	矩形	6.370×3.640	23.1868
Ⓐ4	矩形	0.910×0.910	0.8281
計(m ²)			計(坪)
合計		59.62	18.03



2階 床面積求積図 S:1/100

床面積表<2階>			
	形状	計算式	面積
Ⓐ1	矩形	3.640×5.460	19.8744
Ⓐ2	矩形	2.730×1.820	4.9686
Ⓐ3	矩形	6.370×4.550	28.9835
計(m ²)			計(坪)
合計		53.82	16.28

工事名 島田市大柳建売3期東棟様邸新築工事

備考

心建設株式会社一級建築士事務所

一級建築士事務所 静岡県知事登録 (3) 第7498号 静岡県浜松市浜名区内野2987-1
 一級 国土交通大臣登録 第344970号 織田 綾子 TEL:053-586-7337

管理者

日付

設計者

日付

担当者

日付 2026/05/18

図面名

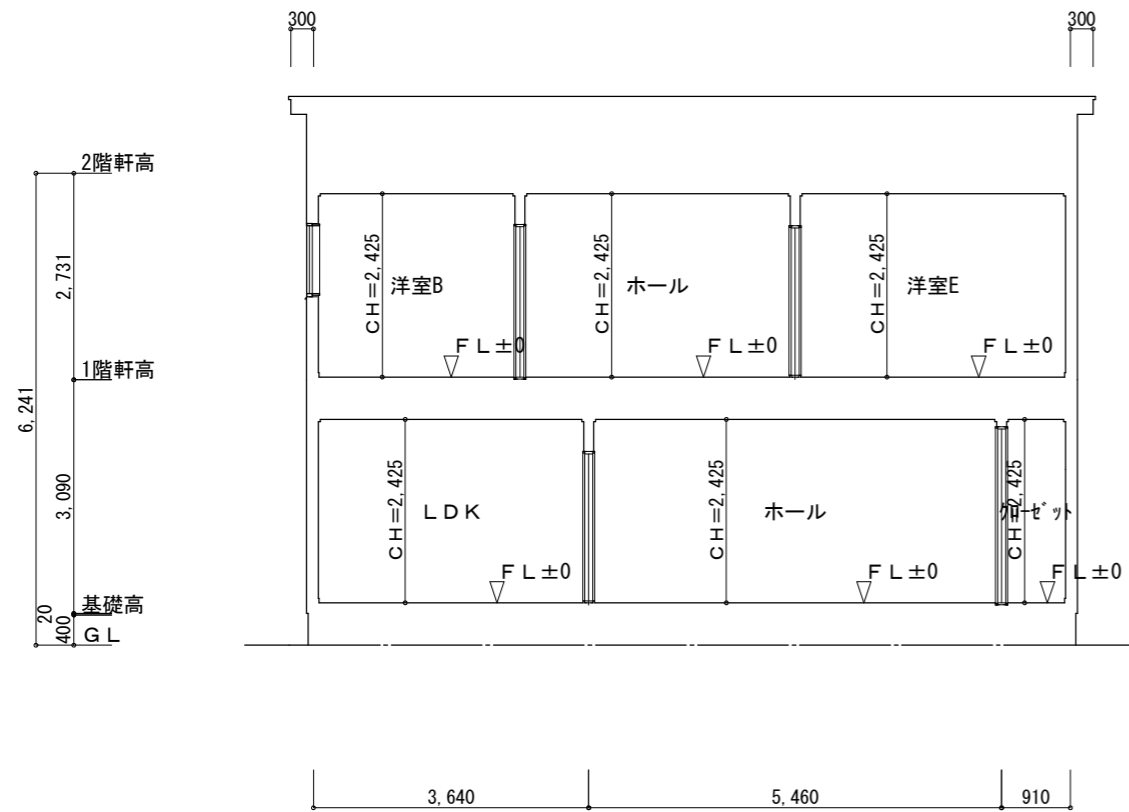
1階 床面積求積図, 2階 床面積求積図, 建築面積求積図

縮尺

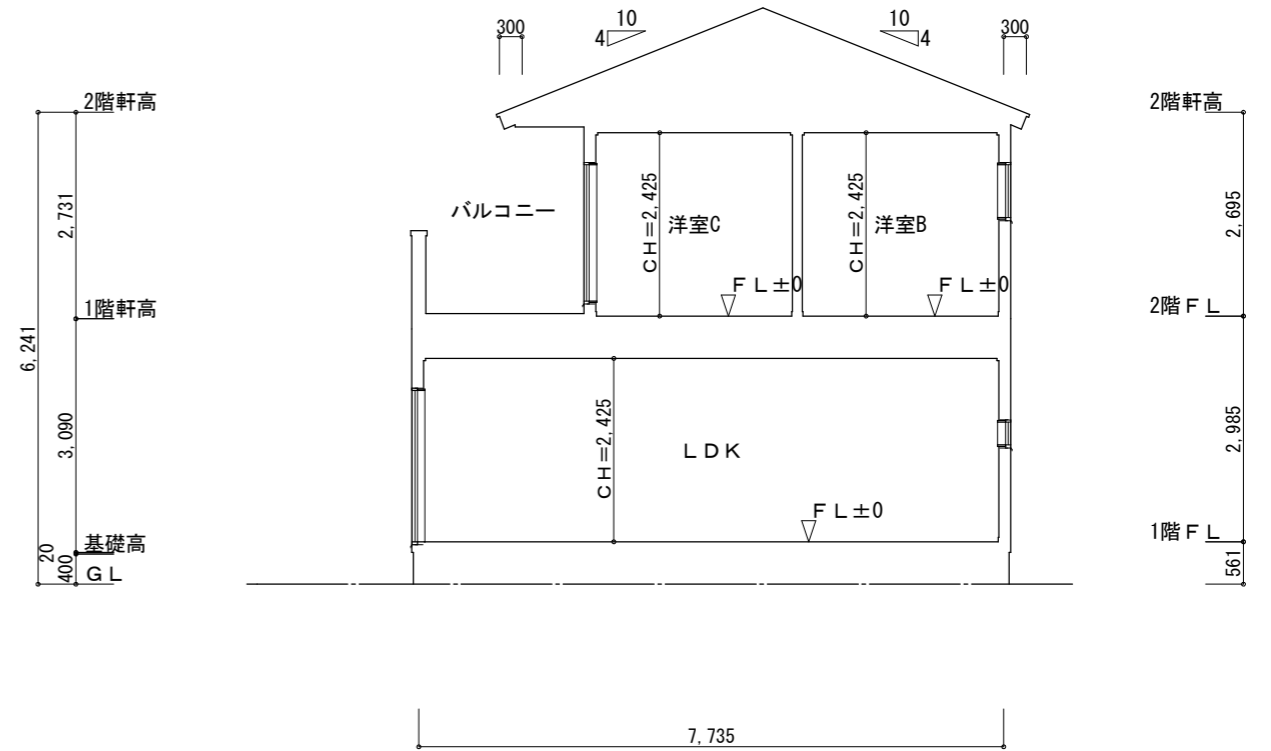
1/100

No.





1面 断面図 S:1/100



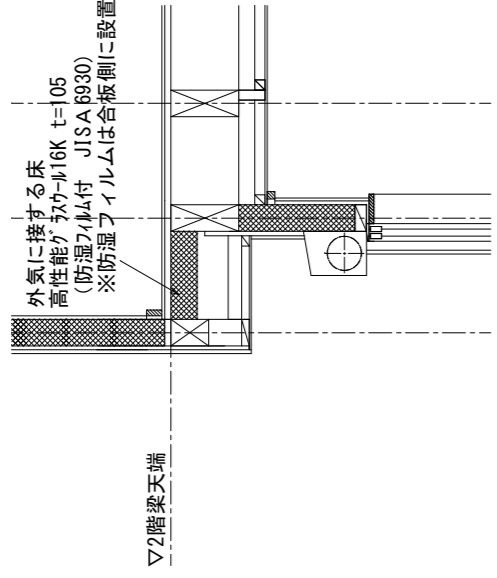
2面 断面図 S:1/100

工事名 島田市大柳建売3期東棟様邸新築工事	心建設株式会社一級建築士事務所 一級建築士事務所 静岡県知事登録 (3) 第7498号 静岡県浜松市浜名区内野2987-1 一級 国土交通大臣登録 第344970号 織田 綾子 TEL:053-586-7337	管理者	設計者	担当者	図面名 1面 断面図, 2面 断面図	縮尺 1/100	No. 22
		日付	日付	日付			

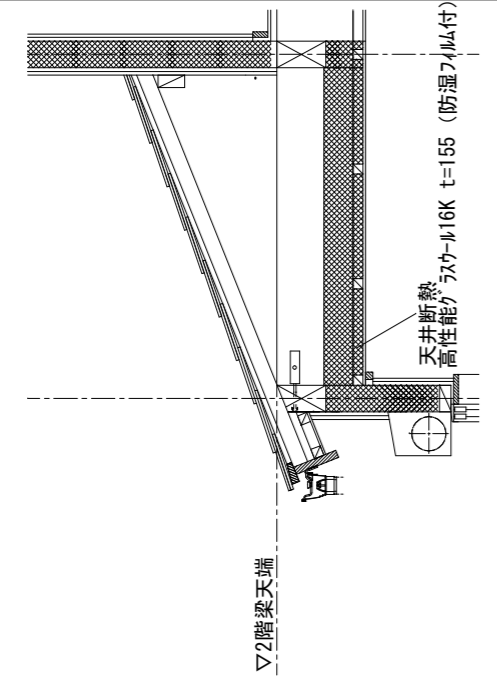
タイガーEXハイパー仕様

断熱等級5仕様

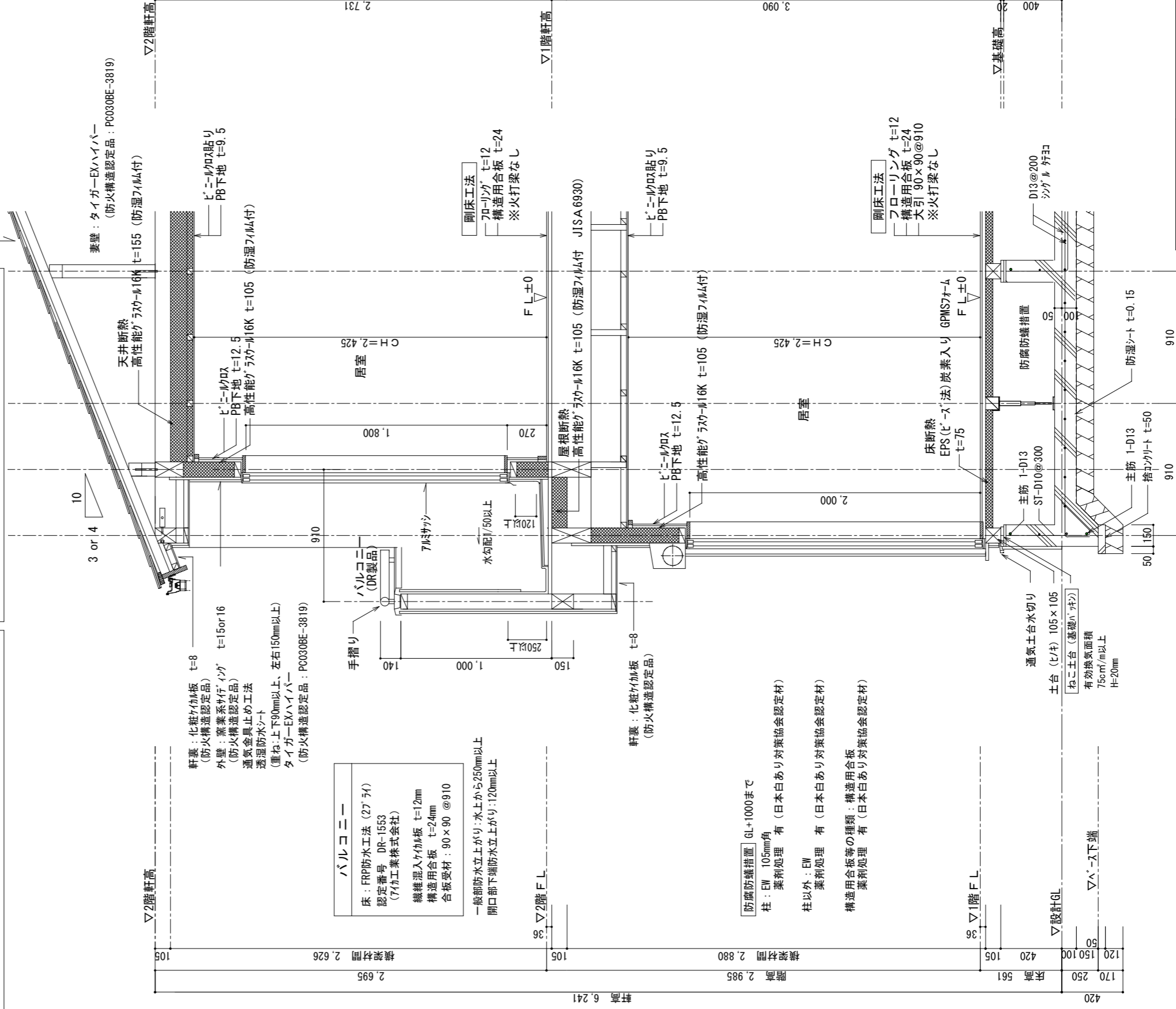
オーバハング部分の納まり



下屋部分の断熱材納まり



屋根：平板彩色スレート板 3.0/10 or 4.0/10
7377マルチフィルム付 940
(重ね：上下100mm以上、左右200mm以上)
野地板：構造用合板 t=12
タイル木：45×60 @455
モヤ：90×90 @910
振れ止め桁筋かい：30×105



軒裏：化粧タカ材板 t=8
(防火構造認定品)
外壁：窯業系サイディング t=15or16
(防火構造認定品)
通気金具止め工法
透過防水シート
タイガーEXハイパー
(重ね：上下90mm以上、左右150mm以上)
(防火構造認定品：PC030BE-3819)

バルコニー
床：FRP防水工法 (2層) (タイ)
認定番号 DR-1553
(7/加工業株式会社)
繊維混入タカ材板 t=12mm
構造用合板 t=24mm
合板受材：90×90 @910
一般部防水立上がり：水上から250mm以上
開口部下端防水立上がり：120mm以上

防湿防蟻措置 GL+1000まで
柱：EW 105mm角
薬液処理 有 (日本白あり対策協会認定材)
柱以外：EW
薬液処理 有 (日本白あり対策協会認定材)
構造用合板等の種類：構造用合板
薬液処理 有 (日本白あり対策協会認定材)

地盤の長期許容応力度	基礎の形式
20kN/m ² 未満	基礎くい
20kN/m ² 以上30kN/m ² 未満	基礎くい、べた基礎
30kN/m ² 以上	基礎くい、べた基礎、布基礎

※コンクリート内埋め込み配管なし (排水管・給水管・給湯管・ガス管)
※地中埋設管のコンクリート打設なし (排水管・給水管・給湯管・ガス管)

工事名 島田市大柳建売3期東棟様邸新築工事
備考

心建設株式会社一級建築士事務所
一級建築士事務所 静岡県知事登録 (3) 第7498号 静岡県浜松市浜名区内野2987-1
一級 国土交通大臣登録 第344970号 織田 綾子 TEL:053-586-7337

管理者 設計者 担当者
日付 日付 日付

図面名 縮尺 1/30
矩計図

No. 5
まちせ

