

準防火地域

- 延焼のおそれのある部分の外壁面等に設ける換気ダクト等について換気ダクトの開口面積 100cm²以内の部分は、防火覆いを設ける。
- DK換気扇等の 100φ超は、FD付とする。

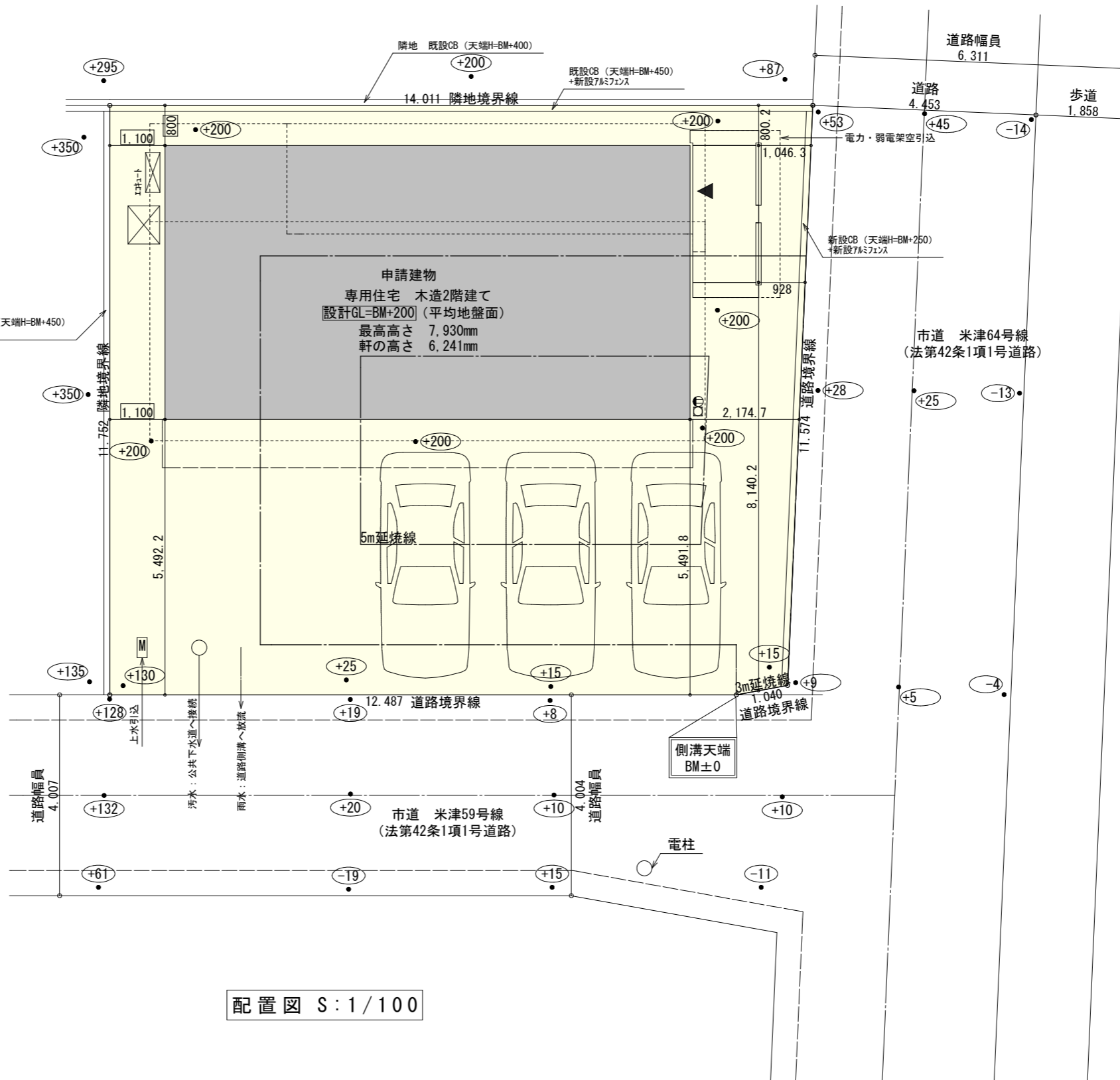
計画概要

敷地概要	都市計画区域	都市計画区域内(市街化区域)
	用途地域	第1種住居地域
	防火地域	準防火地域
	指定建蔽率	60.00%
	指定容積率	200.00%
	高さ制限	なし
	高度地区	-
	日影規制	-
	外壁の後退	なし
	風致地区	指定なし
	その他の指定	なし

トータル面積表 (m ²)	
敷地面積	161.57
建築面積	60.86
床面積 1階	57.13
2階	45.54
延床面積	102.67
建蔽率	(60.86/161.57) × 100 = 37.67%
容積率	(102.67/161.57) × 100 = 63.55%

- 道路斜線・隣地斜線：明らかに適法
- 平均地盤面：算定不要
- 汚水：公共下水道へ接続
- 雨水：道路側溝へ放流

※盛土規制法の許可対象となる工事無し



配置図 S:1/100

工事名 西尾市米津町建売2期東棟様邸新築工事

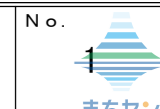
備考

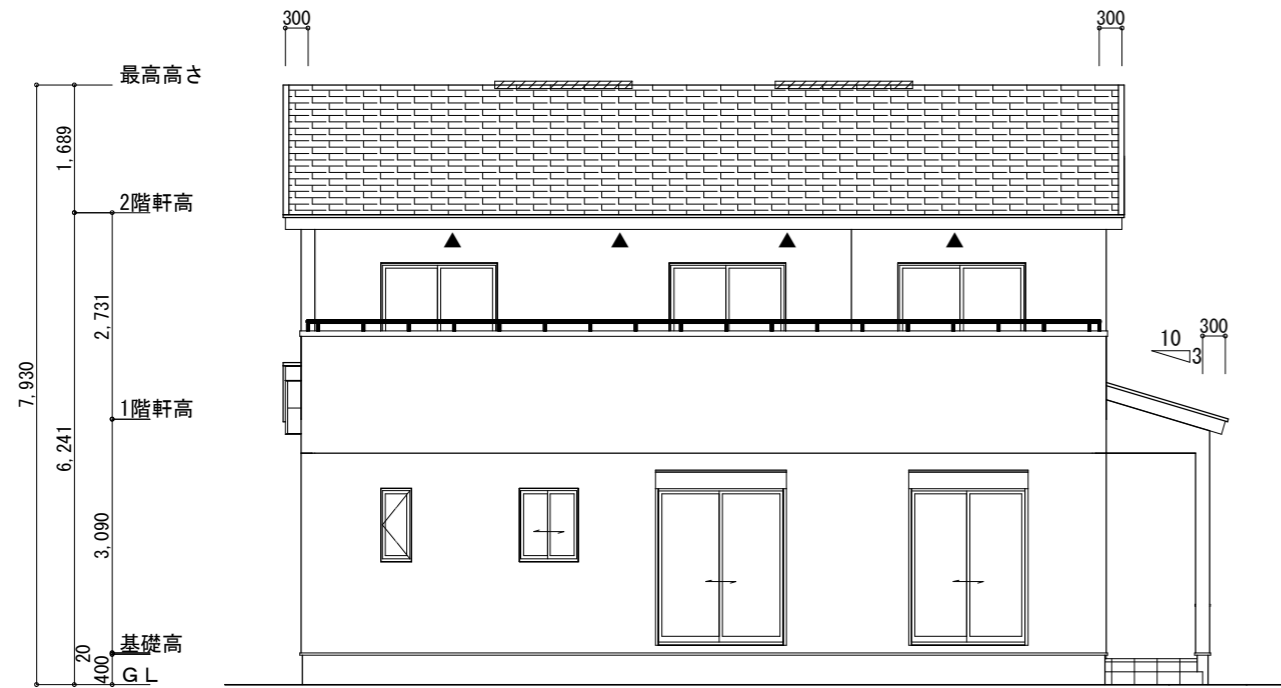
心建設株式会社一級建築士事務所

一級建築士事務所 静岡県知事登録 (3) 第7498号 静岡県浜松市浜名区内野2987-1
一級 国土交通大臣登録 第344970号 織田 綾子 TEL:053-586-7337

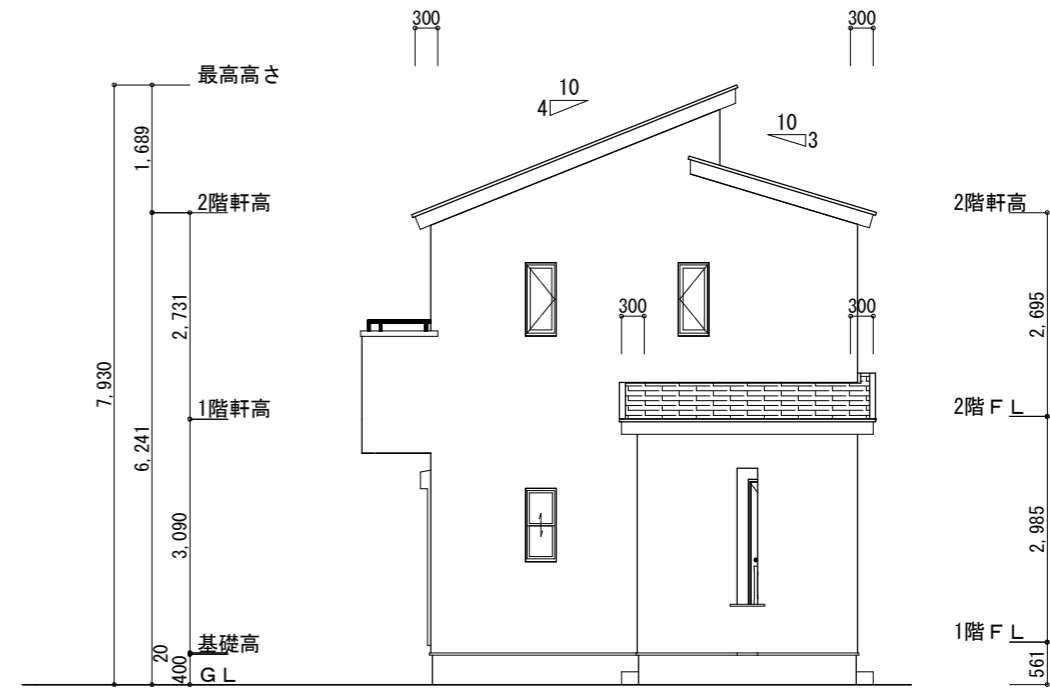
管理者	設計者	担当者	図面名
日付	日付	日付	配置図
		2026/05/12	

縮尺 1/100





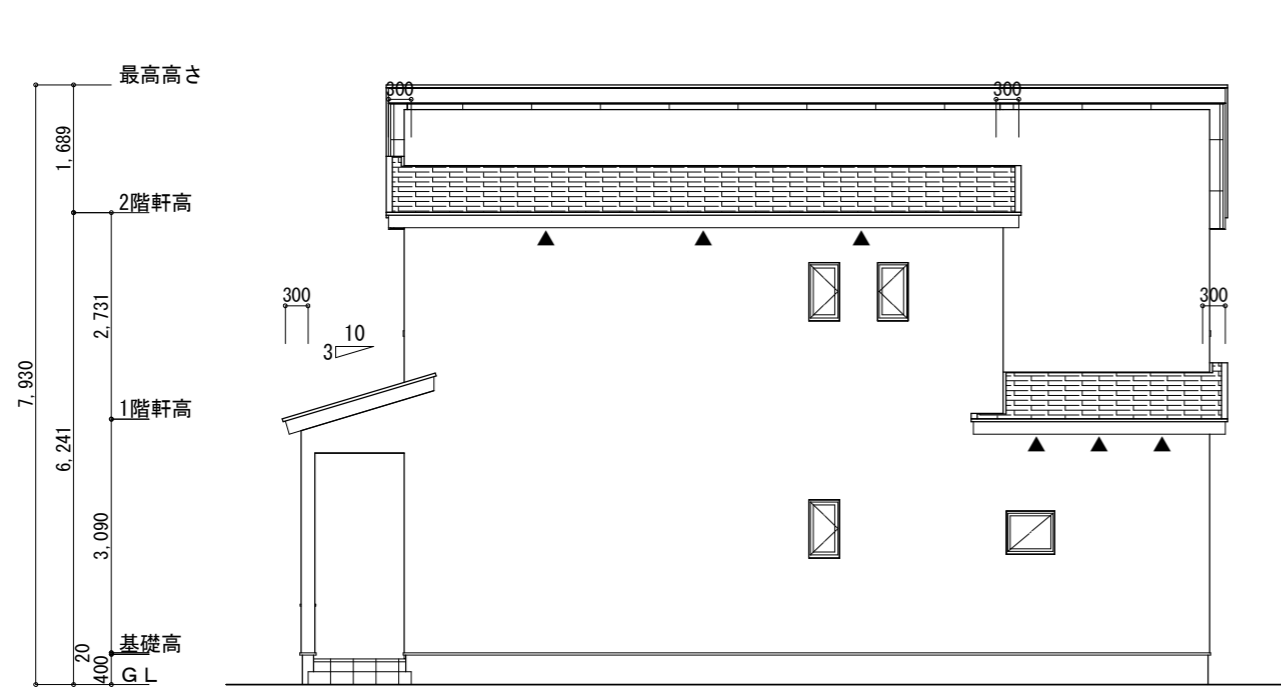
南側 立面図 S:1/100



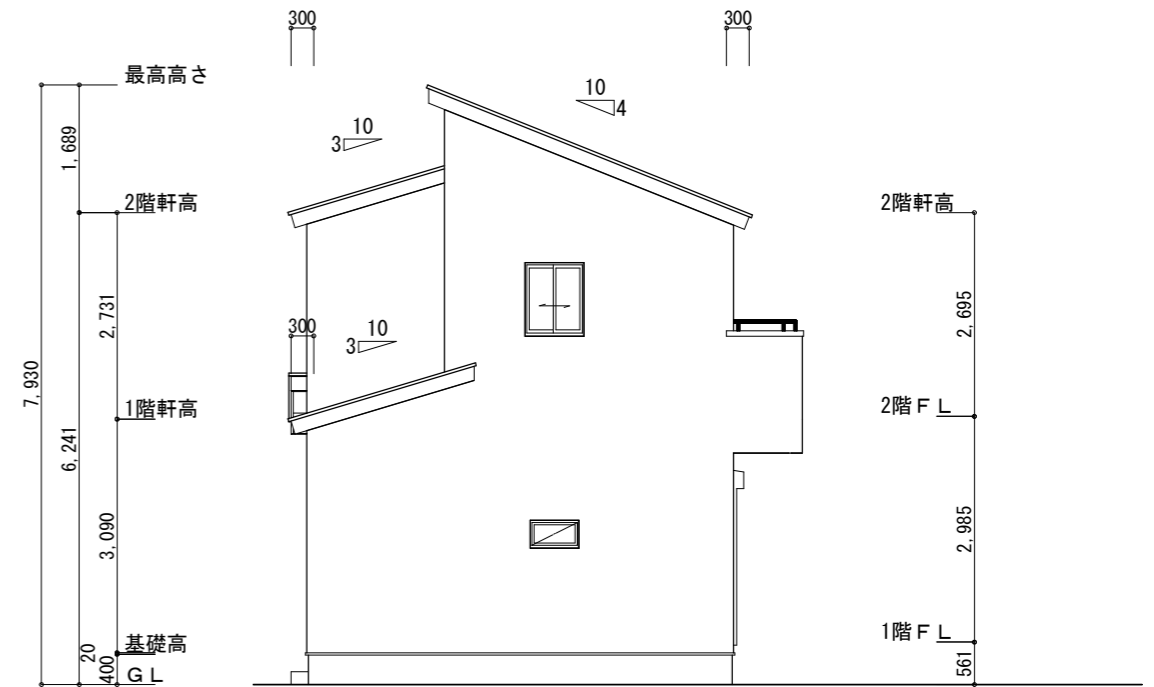
東側 立面図 S:1/100

※小屋裏換気措置 (NBL 防火端部有孔板 8mm)
1枚あたりの有効開口面積 : 0.00753㎡
▲ : 有孔板位置を示す
※棟換気 (TOKO 片流れ棟用 2P)
有孔換気面積 0.0156㎡/本
▨ : 換気棟を示す

2階 吸気 : $45.54\text{m}^2 \times 1/900 \approx 0.0506\text{m}^2$
 $0.00753\text{m}^2/\text{枚} \times 7\text{枚} = 0.0527\text{m}^2 > 0.0506\text{m}^2 \therefore \text{OK}$
排気 : $45.54\text{m}^2 \times 1/1600 \approx 0.0285\text{m}^2$
 $0.0156\text{m}^2/\text{本} \times 2\text{本} = 0.0312\text{m}^2 > 0.0285\text{m}^2 \therefore \text{OK}$
下屋 吸排気 : $4.96\text{m}^2 \times 1/250 \approx 0.0199\text{m}^2$
 $0.00753\text{m}^2/\text{枚} \times 3\text{枚} = 0.0225\text{m}^2 > 0.0199\text{m}^2 \therefore \text{OK}$



北側 立面図 S:1/100



西側 立面図 S:1/100

工事名	西尾市米津町建売2期東棟様邸新築工事
備考	

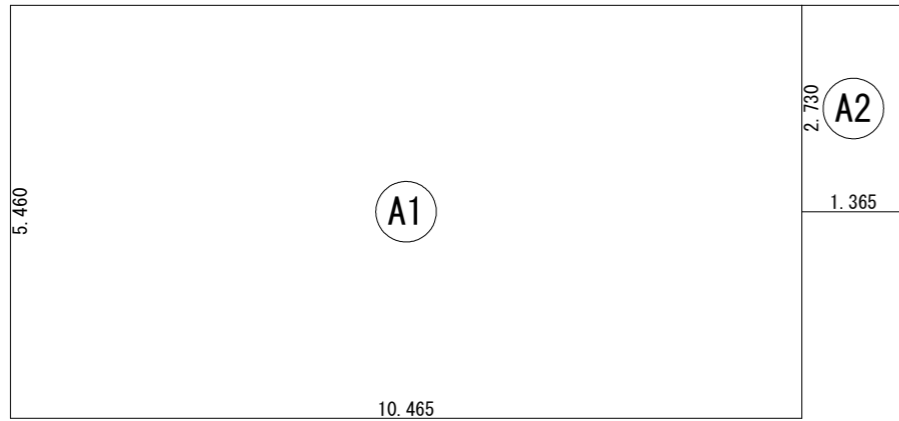
心建設株式会社一級建築士事務所	
一級建築士事務所 静岡県知事登録 (3) 第7498号	静岡県浜松市浜名区内野2987-1
一級 国土交通大臣登録 第344970号 織田 綾子	TEL:053-586-7337

管理者	設計者	担当者
日付	日付	日付
		2026/05/12

図面名	南側 立面図, 北側 立面図, 東側 立面図, 西側 立面図
-----	--------------------------------

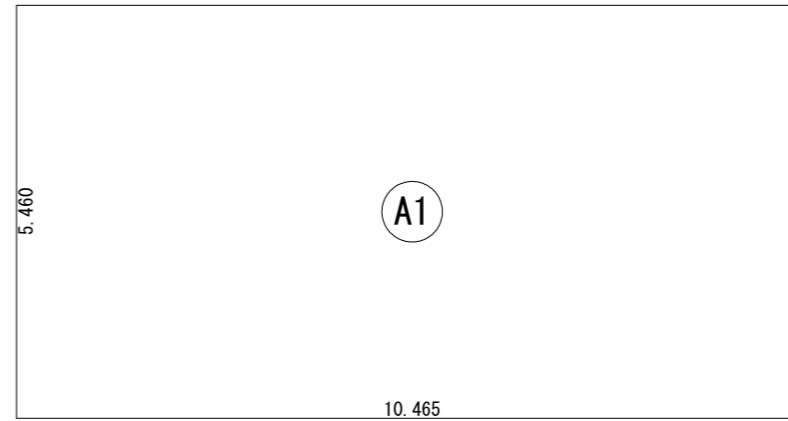
縮尺	1/100
----	-------

No.	3
-----	---



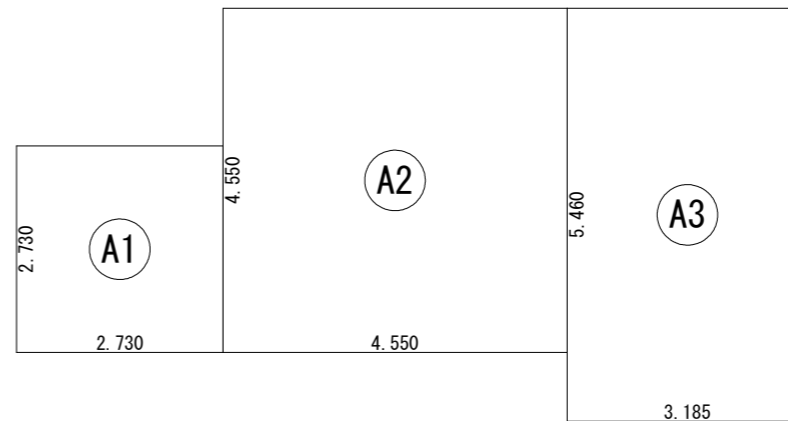
建築面積表			
	形状	計算式	面積
Ⓐ1	矩形	10.465×5.460	57.138900
Ⓐ2	矩形	1.365×2.730	3.726450
計(m ²)			計(坪)
合計		60.86	18.41

建築面積求積図 S:1/100



床面積表<1階>			
	形状	計算式	面積
Ⓐ1	矩形	10.465×5.460	57.138900
計(m ²)			計(坪)
合計		57.13	17.28

1階 床面積求積図 S:1/100



床面積表<2階>			
	形状	計算式	面積
Ⓐ1	矩形	2.730×2.730	7.452900
Ⓐ2	矩形	4.550×4.550	20.702500
Ⓐ3	矩形	3.185×5.460	17.390100
計(m ²)			計(坪)
合計		45.54	13.77

2階 床面積求積図 S:1/100

工事名 西尾市米津町建売2期東棟様邸新築工事
備考

心建設株式会社一級建築士事務所
一級建築士事務所 静岡県知事登録 (3) 第7498号 静岡県浜松市浜名区内野2987-1
一級 国土交通大臣登録 第344970号 織田 綾子 TEL:053-586-7337

管理者 設計者 担当者
日付 日付 日付
2026/05/12

図面名 1階 床面積求積図, 2階 床面積求積図, 建築面積求積図

縮尺 1/100

No. 4