

配置図 S:1/100

準防火地域

- 延焼のおそれのある部分の外壁面等に設ける換気^外等について換気^外の開口面積 100cm²以内の部分は、防火覆いを設ける。
- DK換気扇等の 100φ超は、FD付とする。

計画概要

敷地概要	都市計画区域	都市計画区域内(市街化区域)
用途地域	第1種住居地域	
防火地域	準防火地域	
指定建蔽率	60.00%	
指定容積率	200.00%	
高さ制限	なし	
高度地区	-	
日影規制	-	
外壁の後退	なし	
風致地区	指定なし	
その他の指定	なし	

トータル面積表 (m ²)	
敷地面積	161.57
建築面積	63.76
床面積 1階	60.45
2階	44.71
延床面積	105.16
建蔽率	(63.76/161.57) × 100 = 39.47%
容積率	(105.16/161.57) × 100 = 65.09%

- 道路斜線・隣地斜線：明らかに適法
 - 平均地盤面：算定不要
 - 污水：公共下水道へ接続
 - 雨水：道路側溝へ放流
- ※盛土規制法の許可対象となる工事無し

東棟南東角
側溝天端
BM±0

工事名 西尾市米津町建売2期西棟様邸新築工事

備考

心建設株式会社一級建築士事務所

一級建築士事務所 静岡県知事登録 (3) 第7498号 静岡県浜松市浜名区内野2987-1
一級 国土交通大臣登録 第344970号 織田 綾子 TEL:053-586-7337

管理者

日付

設計者

日付

担当者

日付

2026/05/12

図面名

配置図

縮尺

1/100

No.



準防火地域

タカEXハイパ仕様

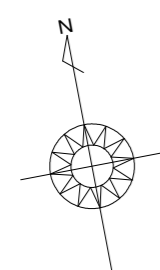
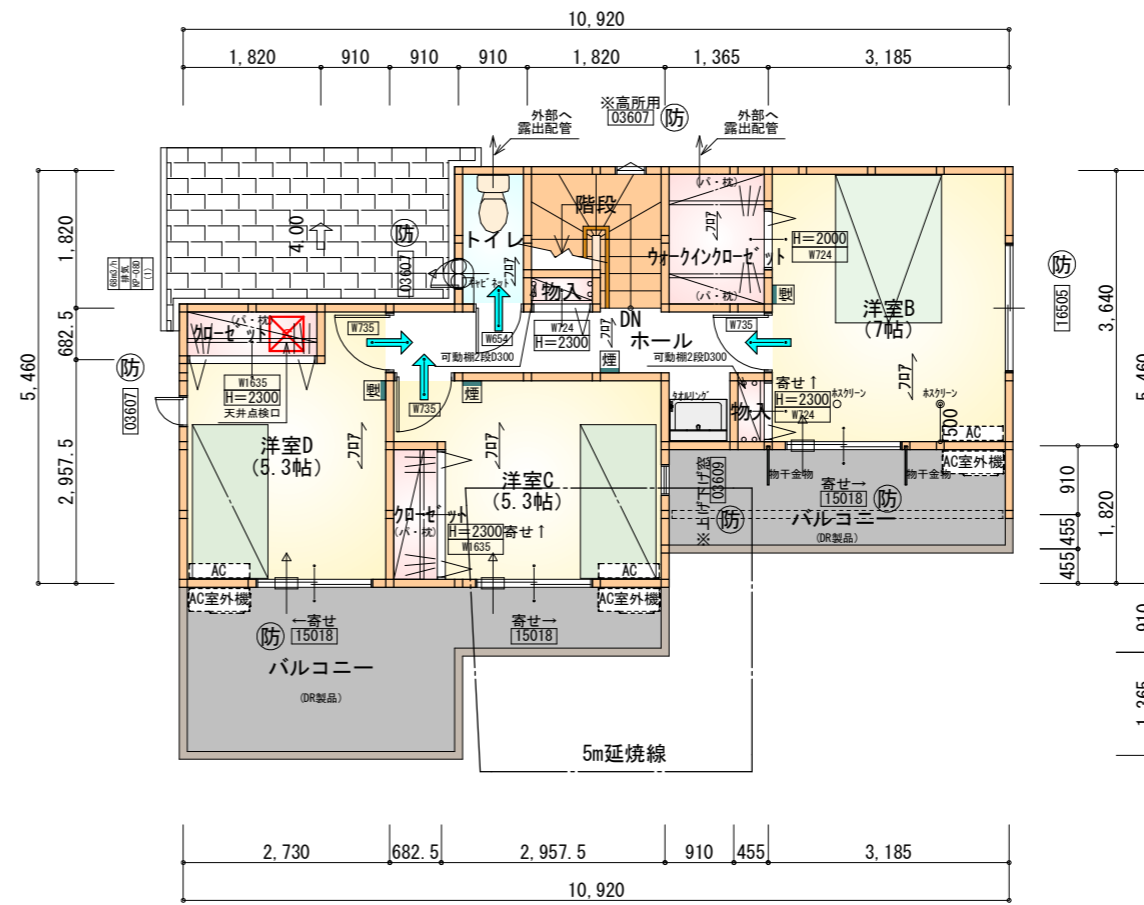
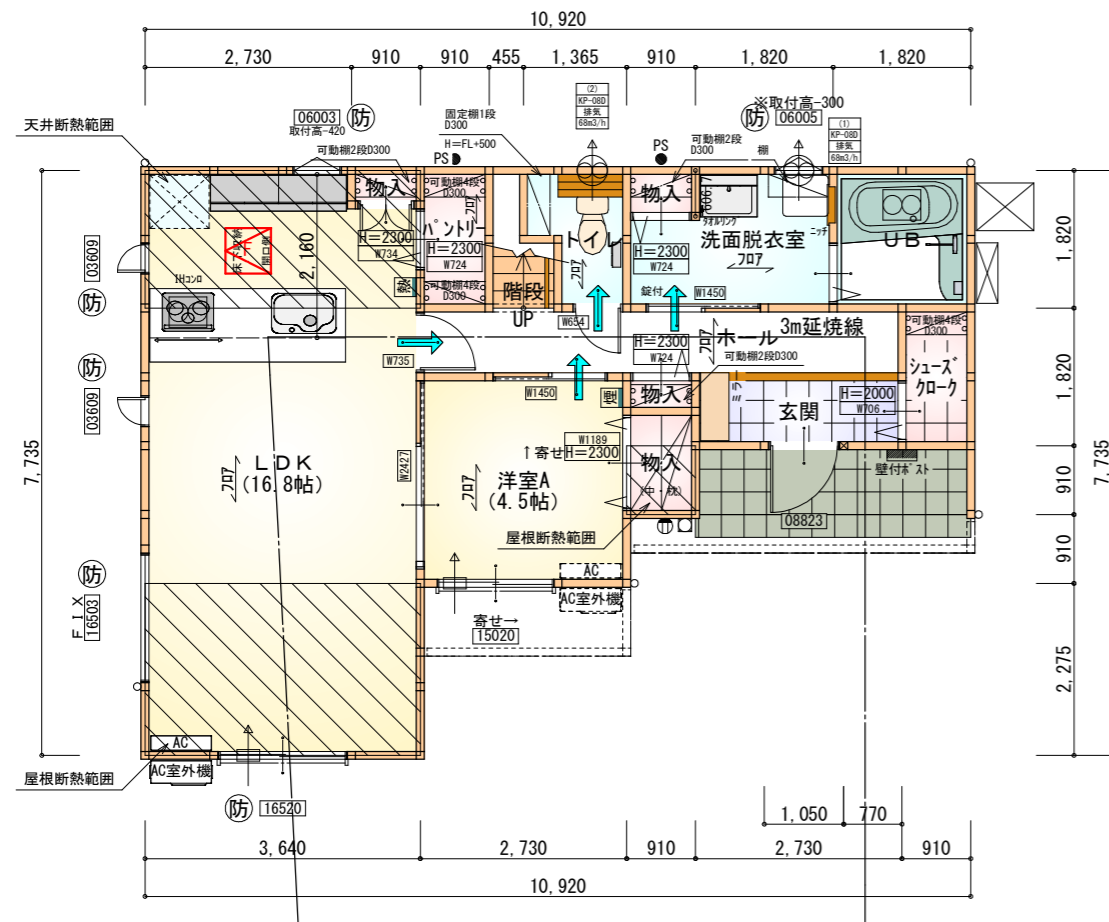
床断熱材GPフォーム仕様

*凡例

- 煙式感知器
- 換気扇(壁用)
- 換気扇(天井用)
- 給気口100φ
- アンダーカット等
- 管柱(105x105)
- エアコン設置推奨場所
- エアコン室外機設置推奨場所

※エアコンはお客様手配にて

※火気使用室内装
 天井：PB9.5+準不燃クロスQM9397~QM9497
 壁：PB12.5+準不燃クロスQM9397~QM9497



部屋名	面積	㎡(帖)
階段	1.242	(0.8)
シューズクローク	1.656	(1.0)
玄関	2.484	(1.5)
物入	1.242	(0.8)
物入	0.414	(0.3)
物入	0.414	(0.3)
トイレ	2.070	(1.3)
物入	0.552	(0.3)
UB	3.312	(2.0)
洗面脱衣室	4.417	(2.7)
ホール	5.797	(3.5)
パントリー	1.656	(1.0)
LDK	27.741	(16.8)
洋室A	7.453	(4.5)
合計	60.45	(36.8)

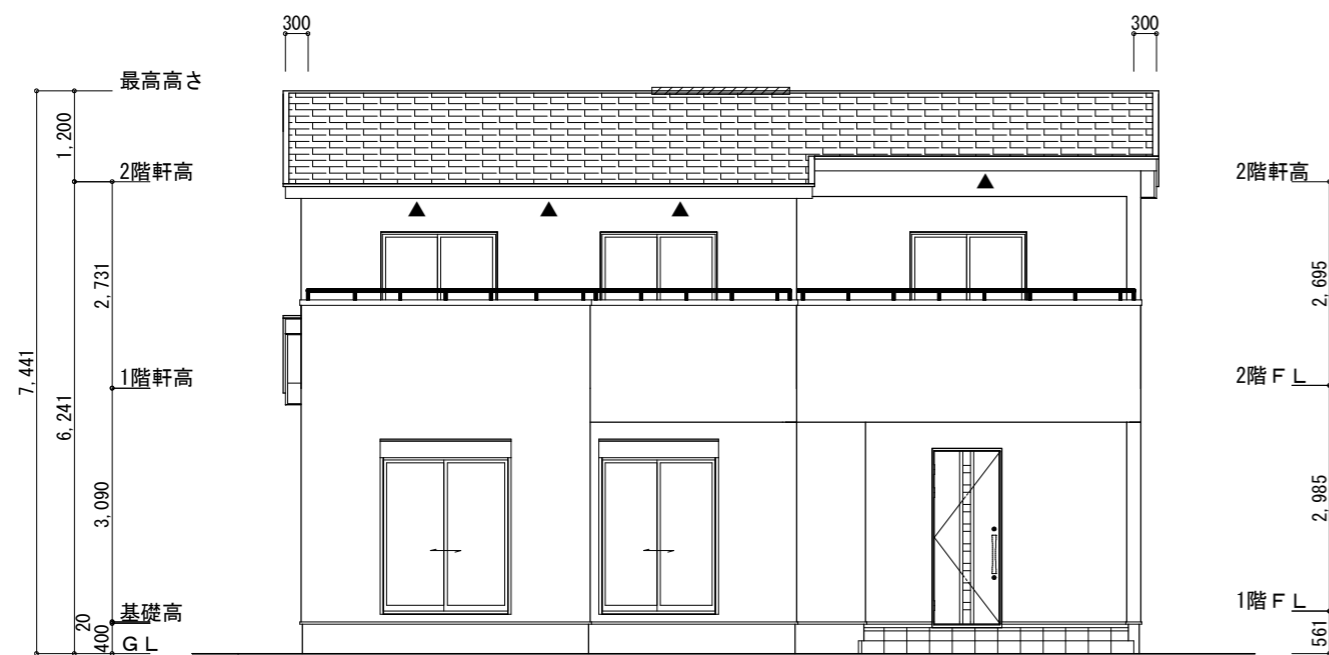
部屋名	面積	㎡(帖)
階段	2.898	(1.8)
トイレ	1.656	(1.0)
ウォークインクローゼット	2.484	(1.5)
物入	0.414	(0.3)
クローゼット	1.242	(0.8)
クローゼット	1.242	(0.8)
物入	0.414	(0.3)
ホール	5.383	(3.3)
洋室B	11.593	(7.0)
洋室C	8.695	(5.3)
洋室D	8.695	(5.3)
合計	44.71	(27.4)

〈防火設備 大臣認定番号(LIXIL)〉
 玄関ドア：EB-1990-4
 シッター付引き違い窓：EB-1917-4
 引き違い窓(腰窓)：EB-2718
 引き違い窓(掃き出し窓)：EB-2719
 縦すべり出し窓：EB-1555-2
 横すべり出し窓(H≥340)：EB-1525-3
 高所用横すべり出し窓：EB-1873-2
 ※メーカー変更の際は同等品とする

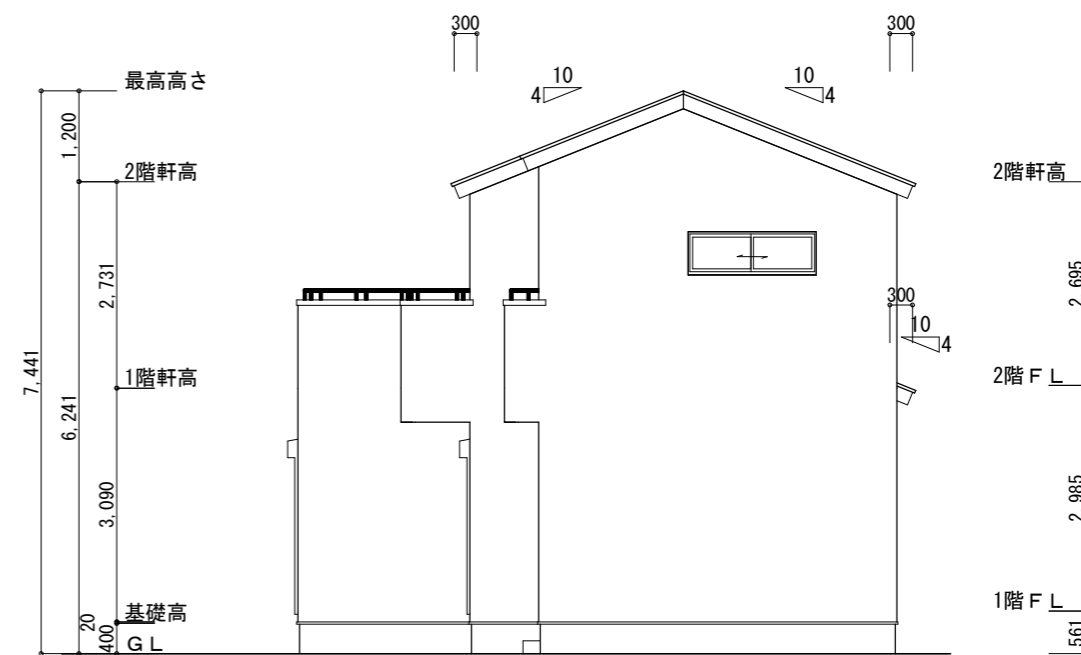
段数	15段
階高	2985
有効幅	W=780
蹴上	R=199.0
踏面	T=210.0
勾配	R × 2 + T = 608.0 550 ≤ 608.0 ≤ 650 R / T = 0.948 × 21 / 21 = 19.91 / 21 ≤ 22 / 21
蹴込板	あり
蹴込	30mm
段鼻	あり 30mm

2階平面図 S:1/100

1階平面図 S:1/100



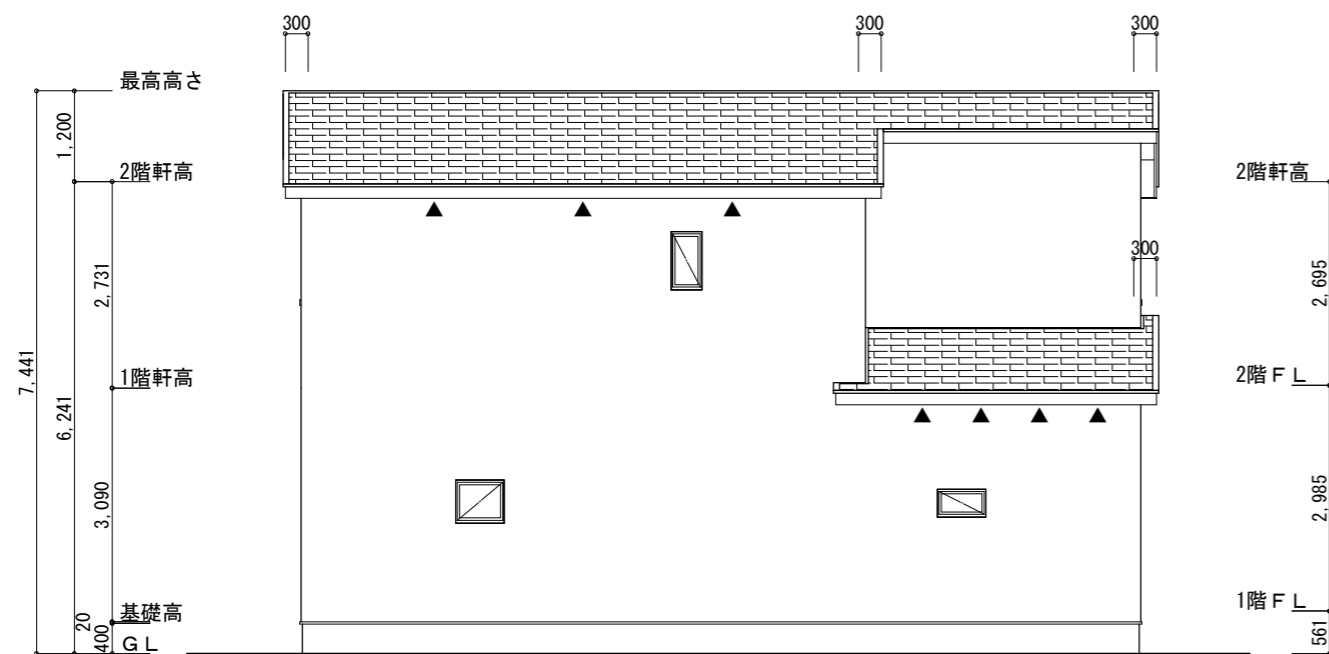
南側 立面図 S:1/100



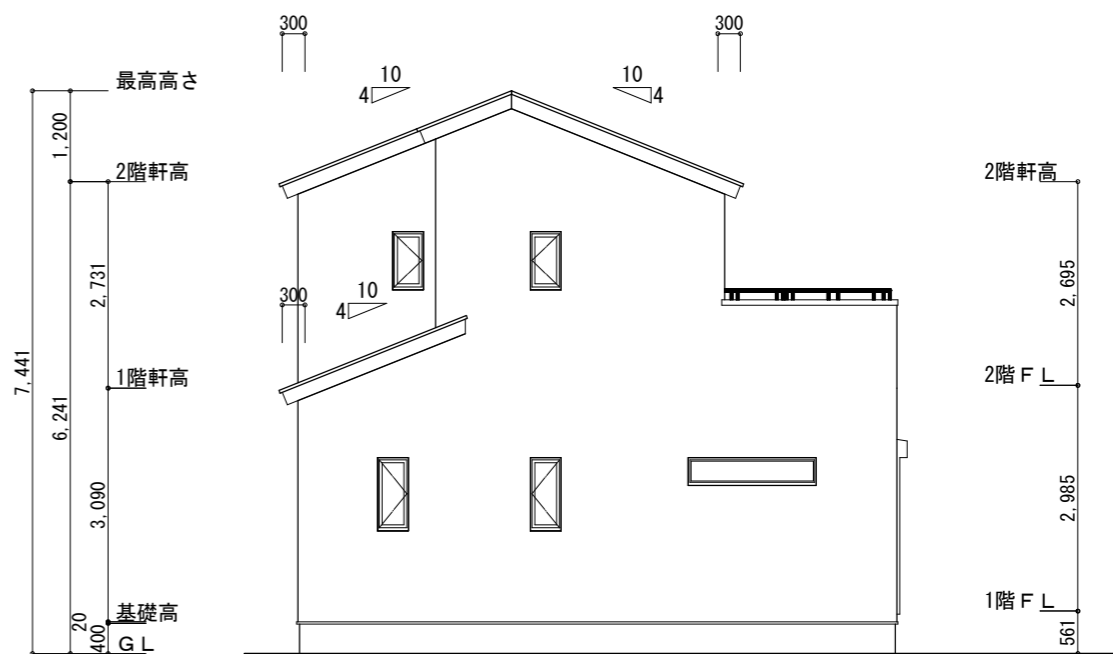
東側 立面図 S:1/100

※小屋裏換気措置 (NBL 防火端部有孔板 8mm)
1枚あたりの有効開口面積 : 0.00753㎡
▲ : 有孔板位置を示す
※棟換気 (TOKO S型換気棟 2P)
有孔換気面積 0.0340㎡/本
▨ : 換気棟を示す

2階 吸気 : $44.71\text{m}^2 \times 1/900 \approx 0.0497\text{m}^2$
 $0.00753\text{m}^2/\text{枚} \times 7\text{枚} = 0.0527\text{m}^2 > 0.0497\text{m}^2 \therefore \text{OK}$
排気 : $44.71\text{m}^2 \times 1/1600 \approx 0.028\text{m}^2$
 $0.0340\text{m}^2/\text{本} \times 1\text{本} = 0.034\text{m}^2 > 0.028\text{m}^2 \therefore \text{OK}$
下屋 吸排気 : $6.62\text{m}^2 \times 1/250 \approx 0.0265\text{m}^2$
 $0.00753\text{m}^2/\text{枚} \times 4\text{枚} = 0.0301\text{m}^2 > 0.0265\text{m}^2 \therefore \text{OK}$

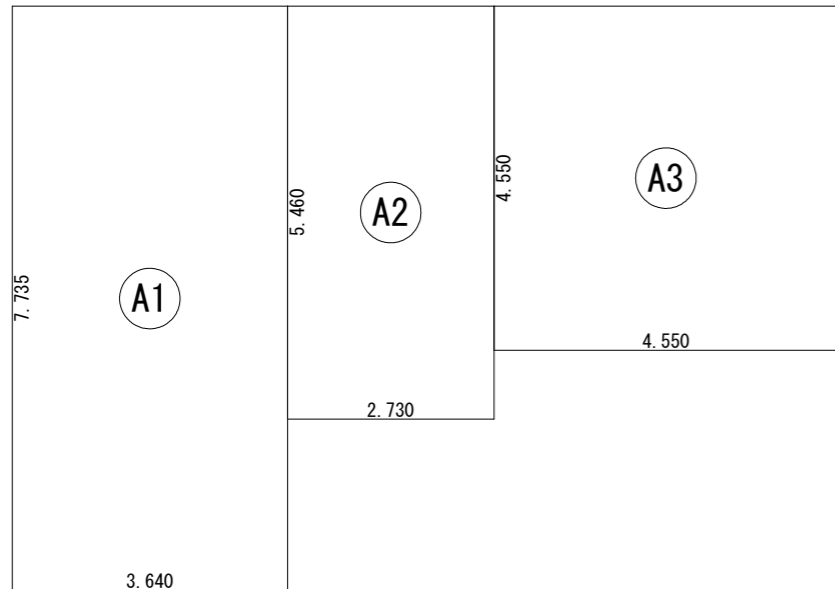


北側 立面図 S:1/100



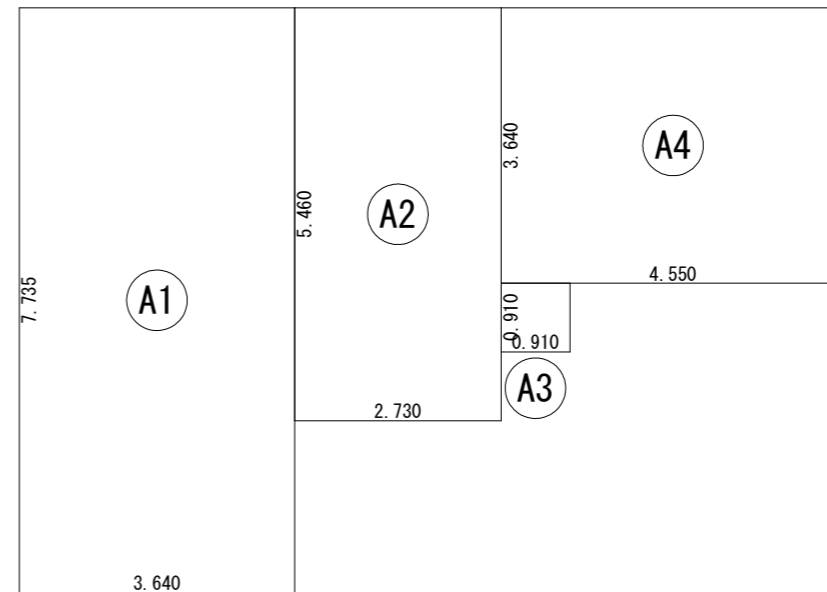
西側 立面図 S:1/100

工事名	西尾市米津町建売2期西棟様邸新築工事	心建設株式会社一級建築士事務所	管理者	設計者	担当者	図面名	縮尺	No.
備考		一級建築士事務所 静岡県知事登録 (3) 第7498号 静岡県浜松市浜名区内野2987-1 一級 国土交通大臣登録 第344970号 織田 綾子 TEL:053-586-7337	日付	日付	日付	南側 立面図, 北側 立面図, 東側 立面図, 西側 立面図	1/100	3
					2026/05/12			まろせ



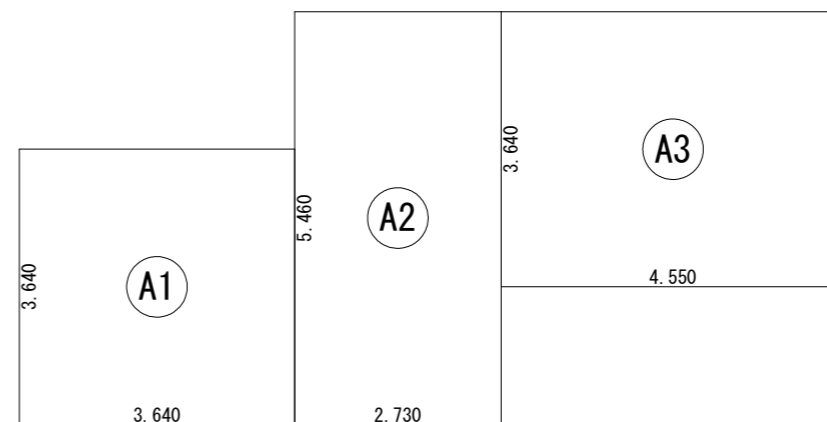
建築面積求積図 S:1/100

建築面積表			
	形状	計算式	面積
Ⓐ1	矩形	3.640×7.735	28.155400
Ⓐ2	矩形	2.730×5.460	14.905800
Ⓐ3	矩形	4.550×4.550	20.702500
計(m)			計(坪)
合計		63.76	19.28



1階 床面積求積図 S:1/100

床面積表<1階>			
	形状	計算式	面積
Ⓐ1	矩形	3.640×7.735	28.155400
Ⓐ2	矩形	2.730×5.460	14.905800
Ⓐ3	矩形	0.910×0.910	0.828100
Ⓐ4	矩形	4.550×3.640	16.562000
計(m)			計(坪)
合計		60.45	18.28



2階 床面積求積図 S:1/100

床面積表<2階>			
	形状	計算式	面積
Ⓐ1	矩形	3.640×3.640	13.249600
Ⓐ2	矩形	2.730×5.460	14.905800
Ⓐ3	矩形	4.550×3.640	16.562000
計(m)			計(坪)
合計		44.71	13.52

工事名 西尾市米津町建売2期西棟様邸新築工事
備考

心建設株式会社一級建築士事務所
一級建築士事務所 静岡県知事登録 (3) 第7498号 静岡県浜松市浜名区内野2987-1
一級 国土交通大臣登録 第344970号 織田 綾子 TEL:053-586-7337

管理者 設計者 担当者
日付 日付 日付

図面名 1階 床面積求積図, 2階 床面積求積図, 建築面積求積図

縮尺 1/100

No. 4